

6 ½' LED Linden Colour-Changing Tree

model no. 151-5596-2 | Toll-free number: 1-866-827-4985

IMPORTANT: Please read this manual carefully before assembly and save it for reference.

INSTRUCTION MANUAL

Thank you for purchasing this LED colour-changing tree. This tree is decorated with CSA-certified LED light sets. This tree has three lighting options: all steady-on white bulbs, all steady-on multi-colour bulbs and continuous colour-changing white to multi-colour. These functions can be changed by pressing the button on the control box.

This 6 ½' (2 m) tree is pre-strung with 200 lights.

CARTON INCLUDES:

- 3 pre-lighted tree sections (A - Top Section, B - Middle Section, C - Bottom Section)
- 1 sturdy metal tree stand
- 1 screw for tree stand
- 1 power cord with control box
- 6 extra 3 V replacement LED bulbs
- 1 spare replacement fuse (3 A) for power cord plug.

FOR INDOOR/SEASONAL USE ONLY

CAUTION! - ALWAYS UNPLUG YOUR TREE FROM ITS POWER SOURCE BEFORE ASSEMBLING OR DISASSEMBLING.

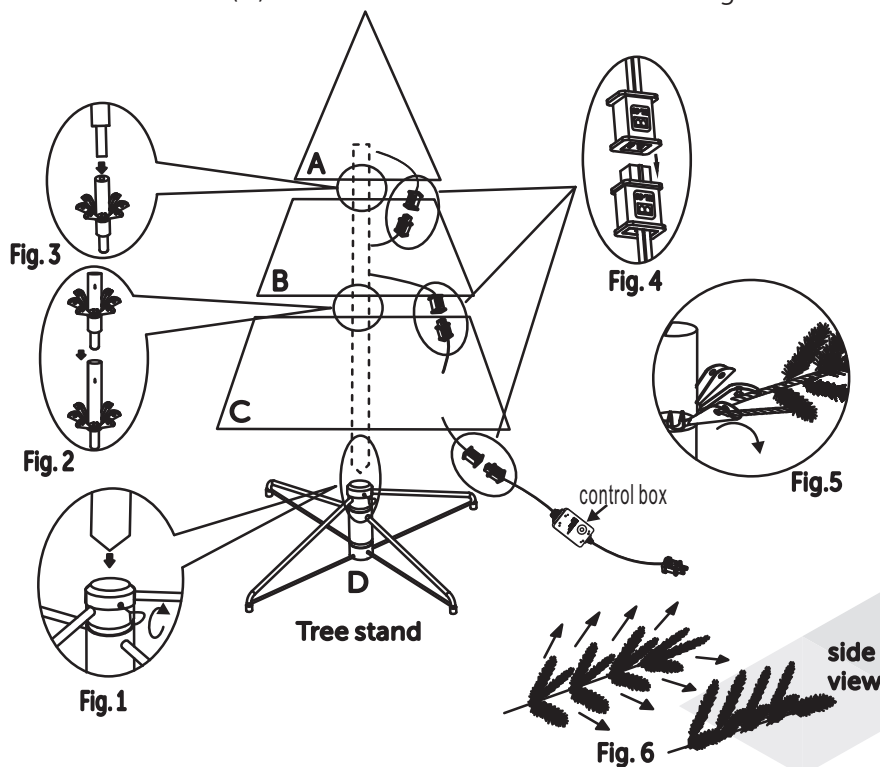
Please locate the plug and socket first before assembling each section of the tree.

ASSEMBLY:

Note: Before you start to assemble your tree, please choose a location near an electrical wall outlet. Place the tree stand on a level surface.

Please remove protective covers from the base of the pole from each section.

1. Unfold the tree stand and insert the screw into the hole.
2. Carefully insert the bottom section (C) of the tree into the tree stand and tighten the screw (Fig. 1).



3. Insert the middle section (B) of the tree into the bottom section (C) (Fig. 2). Insert the top section (A) into middle section (B) (Fig. 3).
4. Insert the connector of the top section (A) into the end connector of the middle section (B), the connector of the middle section (B) into the end connector of bottom section (C) and the connector of bottom section (C) into the end connector of power cord in right direction properly and tightly according to the magnified drawing on Fig. 4.
5. Allow the branches to fall into place or gently pull branches up and out. When adjusting branches be sure that all wires are free of branch hinges (Fig. 5).
6. Shape the branches. Starting with tips closest to the pole, shape one tip to the right, one to the left and one along the centre of the main stem. Repeat pattern for each branch (Fig. 6).
7. Plug the well-connected power supply cord from the bottom section (C) into electrical outlet. This tree is colour-changing: just press the button on the control box to change functions. The 4 lighting options available are: all steady on white bulbs, all steady on multi-colour bulbs, continuous colour-changing white to multi-colour and off.

TROUBLESHOOTING:

If any lights do not work on your pre-lighted tree, please check the following:

1. If entire tree or a section of the tree does not light:
 - a) Make sure the connectors of each section of the tree are well connected.
 - b) Check that there is power at the electrical outlet.
 - c) Check fuse in the plug of the power cord and replace if necessary (see Fuse Replacement below).
2. If a strand of lights still does not work:
 - a) Check that all bulbs are tightly fitted inside the sockets and that no bulbs are broken or missing. Replace any broken or missing bulbs with replacement bulbs provided (see Bulb Replacement below). If all bulbs are firmly in the sockets, slightly twist the bulbs from side to side to ensure proper connection.
 - b) If the lights still do not work, carefully remove each bulb one by one from the problem light string. Pull the bulb AND plastic base straight out of the socket. Do not twist bulbs while removing from sockets. Check the two wires at the bottom of the bulb holder. Each wire should be aligned properly on the bulb holder to ensure a proper connection in the lamp socket. If one wire is missing or too short, please replace bulb with a replacement bulb (provided).

CAUTION! - ALWAYS UNPLUG YOUR TREE FROM ITS POWER SOURCE BEFORE ATTEMPTING EITHER FUSE OR BULB REPLACEMENT.

IMPORTANT SAFETY INSTRUCTIONS

When using electrical products, basic precautions should always be followed including the following:

- a) **READ AND FOLLOW ALL SAFETY INSTRUCTIONS**
- b) Do not use seasonal products outdoors unless marked suitable for indoor and outdoor use. When products are used in outdoor applications, connect the product to a Ground Fault Circuit Interrupting (GFCI) outlet. If one is not provided, contact a qualified electrician for proper installation.
- c) This seasonal use product is not intended for permanent installation or use.
- d) Do not mount or place near gas or electric heaters, fireplaces, candles or other similar sources of heat.
- e) Do not secure the wiring of the product with staples or nails, or place on sharp hooks or nails.
- f) Do not let bulbs rest on the supply cord or on any wire.
- g) Unplug the product when leaving the house, or when retiring for the night, or if leaving unattended.
- h) This is not a toy. For decorative use only! To avoid risk of fire, burns, personal injury and electric shock it should not be played with or placed where small children can reach it.
- i) Do not use this product for other than its intended use.
- j) Do not hang ornaments or other objects from cord, wire, or light string.
- k) Do not close doors or windows on the product or extension cords as this may damage the wire insulation.
- l) Do not cover the product with cloth, paper, or any material not part of the product when in use.
- m) This product is equipped with push-in type bulbs. Do not twist bulbs.
- n) This product employs overload protection (fuse). A blown fuse indicates an overload or short-circuit situation. If the fuse blows, unplug the product from the outlet. Also unplug any additional strings or products that may be attached to the product. Replace the fuse as per the user servicing instructions (follow product marking for proper fuse rating) and check the product. If the replacement fuse blows, a short circuit may be present and the product should be discarded.
- o) Read and follow all instructions that are on the product or provided with the product.

p) **SAVE THESE INSTRUCTIONS**

Use and care instructions

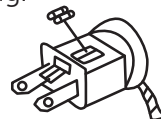
- Before using or reusing, inspect product carefully. Discard any products that have cut, damaged, or frayed wire insulation or cords, cracks in the bulb holders or enclosures, loose connections, or exposed copper wire.
- When storing the product, carefully remove the product from wherever it is placed to avoid any undue strain or stress on the product conductors, connections, and wires.

USER SERVICING INSTRUCTIONS

To Replace a Fuse:

Power cord fuse replacement (1 replaceable 3 A, 125 V fuse is located in the plastic bag):

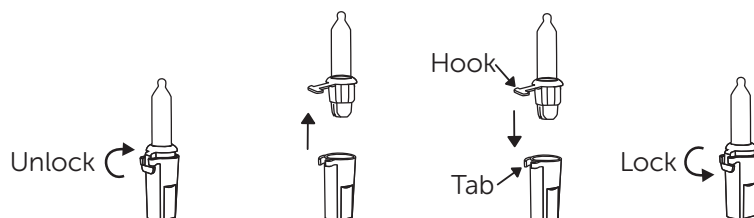
- Grasp plug and remove from the receptacle or other outlet device. Do not unplug by pulling on cord.
- Open fuse cover by sliding the fuse cover towards the blades of the attachment plug.
- Turn the fuseholder over or push on the fuse for removal.
- Risk of fire. Replace fuse only with 3 A, 125 V fuse.
- Insert spare replacement fuse. Close fuse cover by sliding fuse access cover towards the cord.



CAUTION: To reduce risk of fire, replace fuse in power cord with only 3 A, 125 V fuse. Do not replace attachment plug. Contains a safety device (fuse) that shall not be removed. Discard product if the attachment plug is damaged.

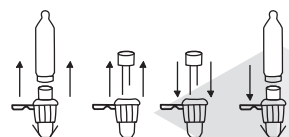
To Replace a Bulb:

- Grasp plug and remove from the receptacle or other outlet device. Do not unplug by pulling on cord.
- Unlock the burned out LED bulb by lifting the hook.
- Pull bulb and plastic base straight out of bulb holder.
- Replace bulb with only 3.0 Volt, 20 mA push-in type LED bulb (provided with product). Always match the hook to the tab.
- Lock the hook of bulb base by pushing lock down into the tab.



If the bulb base of the replacement bulb does not fit in the string: (as shown below by the Figs.)

- Pull the reflector out.
- Straighten the two wires on the end of the original burned-out bulb and remove the bulb base.
- Straighten the wires on the end of the new bulb and remove the bulb base.
- Guide the two wires of the new bulb into the two holes of the original bulb base and bend the wires back (always match the long lead of new bulb to the hook on bulb base).
- Insert the reflector into the base.



Connecting Sets End to End (for connect multiple products)

When multiple products are connected together, do not exceed the lowest of the indicated maximum wattage on the cord tag near the connected product's receptacle.

CAUTION! TO REDUCE THE RISK OF FIRE AND ELECTRIC SHOCK:

- 1) **CAUTION:** This is an electric product - not a toy! To avoid risk of fire, burns, personal injury and electric shock it should not be played with or placed where small children can reach it.
- 2) **CAUTION:** To reduce the likelihood of excessive heat and possible damage, use only decorative lamp accessories packaged with this product or marked for use with this product.
- 3) **CAUTION:** Do not overload. This product is rated 19.2 Watts. Connect other decorative lighting products of the same type end-to-end up to a maximum of 216 Watts total.
- 4) **CAUTION:** Do not install on trees having needles, leaves or branch coverings of metal or materials which look like metal, and
- 5) **CAUTION:** Do not mount or support wires in a manner that can cut or damage wire insulation.
- 6) **CAUTION:** Risk of fire. This product does not contain bulb shunts, which allow the product to operate if one bulb burns out. Replace bulbs only with the spare bulbs provided with this product.
- 7) **CAUTION:** To reduce the risk of overheating, replace burned-out bulbs promptly. Use 3.0 Volt, 20 mA bulbs only. The LED bulb has polarity. Do not deliberately change the direction of the LED bulb in the bulb holder.

CSA FILE NO. 155850

CSA CAT NO. CT-035,

120V, 60Hz, 0.16 A, 19.2 W. 06/2018

FOR INDOOR USE ONLY

STORAGE: Disassembled tree can be stored in its original box. Store tree in a cool, dry place where the temperature does not exceed 100°F (38°C).

Limited 1-year Warranty

This Noma product carries a one (1) year warranty against defects in workmanship and materials. Noma Canada agrees to replace a defective product, within the stated warranty period, when returned to the place of purchase with proof of purchase. This product is not guaranteed against wear or breakage due to misuse and/or abuse.

Made in China

Imported by

Noma Canada, Toronto, Canada M4S 2B8.

CAN ICES-005(B). / NMB-005(B).



Arbre à DEL Linden à couleur changeante de 6 ½ pi

N° de modèle : 151-5596-2 | Numéro sans frais : 1 866 827-4985

IMPORTANT : Veuillez lire attentivement le présent guide avant l'assemblage et conservez-le aux fins de consultation ultérieure.

GUIDE D'UTILISATION

Nous vous remercions d'avoir acheté cet arbre à DEL à couleur changeante. Cet arbre est décoré avec des ampoules à DEL homologuées CSA. Il offre trois modes d'éclairage : éclairage blanc fixe, éclairage multicolore fixe et éclairage à couleur changeante en continu de blanc à multicolore. Il est possible d'alterner entre ces modes en appuyant sur le bouton du boîtier de commande.

Cet arbre de 6 pi 6 po (2 m) est pré-illuminé avec 200 ampoules.

L'EMBALLAGE CONTIENT :

- 3 parties pré-illuminées de l'arbre (A - partie supérieure, B - partie intermédiaire, C - partie inférieure)
- 1 support d'arbre solide en métal
- 1 vis pour le support d'arbre
- 1 cordon d'alimentation avec boîtier de commande
- 6 ampoules à DEL de remplacement (3 V)
- 1 fusible de rechange (3 A) pour le cordon d'alimentation

CONÇU UNIQUEMENT POUR UNE UTILISATION À L'INTÉRIEUR/SAISONNIÈRE

ATTENTION! - DÉBRANCHEZ TOUJOURS VOTRE ARBRE DE LA PRISE DE COURANT AVANT DE L'ASSEMBLER OU DE LE DÉSASSEMBLER.

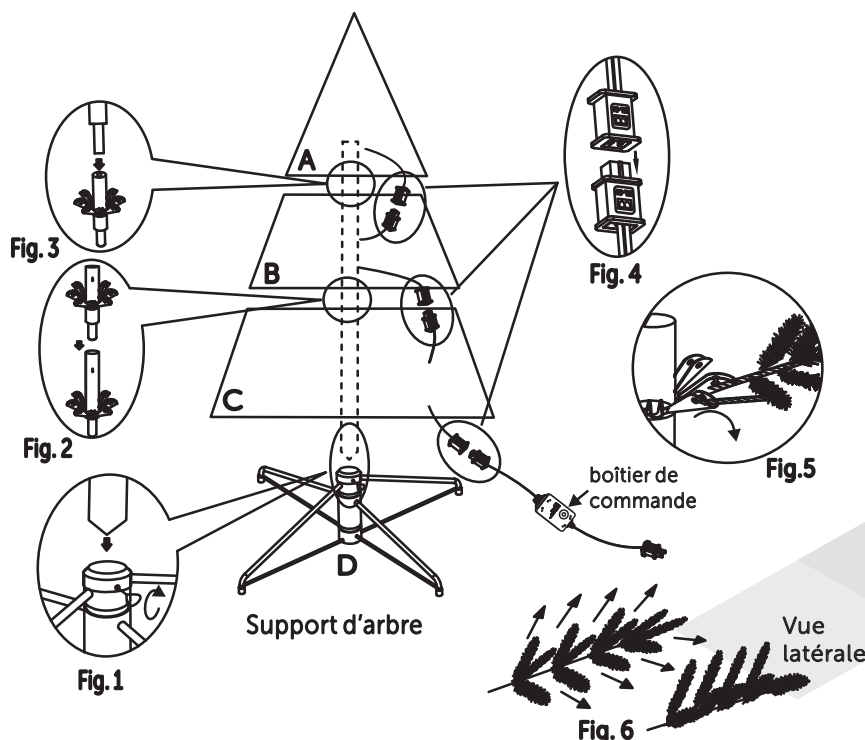
Veuillez trouver la fiche et la douille en premier, avant d'assembler chaque section de l'arbre.

ASSEMBLAGE :

Remarque : Avant de procéder à l'assemblage de votre arbre, veuillez choisir un emplacement situé près d'une prise électrique murale. Posez le support d'arbre sur une surface plane.

Veuillez retirer toutes les protections recouvrant la base de la tige sur chaque partie.

1. Dépliez le support de l'arbre et insérez la vis dans le trou.
2. Insérez délicatement la partie inférieure de l'arbre (C) dans le support de l'arbre et serrez la vis (Fig. 1).



3. Insérez la partie intermédiaire de l'arbre (B) dans la partie inférieure (C) (Fig. 2). Insérez la partie supérieure (A) dans la partie intermédiaire (B) (Fig. 3).
4. Insérez le connecteur de la partie supérieure (A) dans le connecteur d'extrémité de la partie intermédiaire (B), le connecteur de la partie intermédiaire (B) dans le connecteur d'extrémité de la section inférieure (C), et le connecteur de la partie inférieure (C) dans le connecteur d'extrémité du cordon d'alimentation dans la bonne direction et en poussant bien, comme illustré dans la Fig. 4.
5. Laissez les branches se déployer ou tirez-les doucement vers le haut et vers l'extérieur. Assurez-vous que les charnières ne font pas obstacle aux fils des ampoules lorsque vous ajustez les branches (Fig. 5).
6. Donnez forme aux branches, en commençant par les pointes les plus proches de la tige. Placez-en une à droite, une à gauche, et une au centre de la tige principale. Faites de même pour chaque branche (Fig. 6).
7. Connectez le cordon de la source d'alimentation de la partie inférieure (C) à la prise électrique. Cet arbre change de couleur : appuyez sur le bouton du boîtier de commande pour alterner entre les modes. Les 4 modes d'éclairage disponibles sont les suivants : éclairage blanc fixe, éclairage multicolore fixe, éclairage à couleur changeante en continu de blanc à multicolore et arrêt.

DÉPANNAGE :

Si l'une des ampoules de votre arbre pré-illuminé ne fonctionne pas, veuillez vérifier les éléments suivants :

1. Si l'arbre tout entier ou une partie de l'arbre ne s'illumine pas :
 - a) Assurez-vous que les connecteurs de chaque partie de l'arbre sont tous bien branchés.
 - b) Vérifiez qu'il y a du courant dans la prise électrique.
 - c) Vérifiez le fusible présent dans la fiche du cordon d'alimentation et remplacez-le le cas échéant (consulter la section Remplacement d'un fusible ci-dessous).
2. Si l'une des rangées d'ampoules ne fonctionne toujours pas :
 - a) Vérifiez que toutes les ampoules sont fermement vissées à l'intérieur des douilles et qu'aucune n'est cassée ou manquante. Remplacez les ampoules cassées ou manquantes par les ampoules de rechange fournies (consulter la section Remplacement d'une ampoule ci-dessous). Si toutes les ampoules sont fermement vissées dans les douilles, tournez-les légèrement d'un côté à l'autre pour établir une bonne connexion.
 - b) Si elles ne fonctionnent toujours pas, retirez délicatement chaque ampoule de la rangée défectueuse. Tirez sur l'ampoule ET sur la base de plastique pour les faire sortir de la douille. Ne tournez pas les ampoules lorsque vous les retirez des douilles. Vérifiez les deux fils situés sous le culot des ampoules. Chaque fil doit être bien aligné sur le culot afin qu'une bonne connexion puisse s'établir dans la douille de la lampe. Si l'un des fils est manquant ou trop court, veuillez remplacer l'ampoule par l'une des ampoules de rechange fournies.

ATTENTION! – DÉBRANCHEZ TOUJOURS VOTRE ARBRE DE SA SOURCE D'ALIMENTATION AVANT DE TENTER DE REMPLACER UNE AMPOULE OU UN FUSIBLE.

CONSIGNES DE SÉCURITÉ IMPORTANTES

Lors de l'utilisation d'appareils électriques, des précautions de base doivent toujours être respectées, notamment les suivantes :

- a) **VEUILLEZ LIRE ET RESPECTER TOUTES LES CONSIGNES DE SÉCURITÉ.**
- b) Ne pas utiliser un article d'usage saisonnier à l'extérieur sauf si l'étiquette précise qu'il est conçu pour un usage intérieur et extérieur. Lorsqu'un article est utilisé à l'extérieur, il doit être branché à une prise dotée d'un disjoncteur de fuite à la terre. Si aucune prise en est dotée, communiquez avec un électricien qualifié pour qu'il soit installé correctement.
- c) Cet article à utilisation saisonnière n'est pas conçu pour une installation ou une utilisation permanente.
- d) Ne l'installez pas ou ne le placez pas près d'un radiateur électrique ou à gaz, d'un foyer, de chandelles ni d'autre source de chaleur.
- e) Ne fixez pas le câblage de l'article avec des agrafes ou des clous et ne le posez pas sur des crochets ou des clous tranchants.
- f) N'appuyez pas les ampoules sur le cordon d'alimentation ou sur n'importe quel fil.
- g) Débranchez l'article lorsque vous quittez la maison, lorsque vous vous couchez pour la nuit, ou si vous le laissez sans surveillance.
- h) Ceci n'est pas un jouet. Il est conçu à des fins décoratives seulement! Afin d'éviter tout risque d'incendie, de brûlures, de blessures et de décharge électrique, évitez de jouer avec l'article ou de le placer dans un endroit où les jeunes enfants peuvent l'atteindre.
- i) N'utilisez pas cet article pour autre chose que son utilisation prévue.

- j) N'accrochez pas de décorations ou d'autres objets sur le cordon, le fil ou sur le jeu de lumières.
- k) Ne fermez pas de porte ou de fenêtre sur l'article ou sur les cordons des rallonges, car cela pourrait endommager l'isolation des fils.
- l) Ne couvrez pas l'article avec un chiffon, du papier ou tout autre matériau ne faisant pas partie de l'article lors de l'utilisation de celui-ci.
- m) Cet article est muni d'ampoules à enfoncer. Ne faites pas tourner les ampoules.
- n) Cet article est muni d'une protection contre la surcharge (fusible). Un fusible brûlé indique une surcharge ou un court-circuit. Si le fusible brûle, débranchez l'article de la prise. Débranchez aussi tous les jeux de lumières ou articles supplémentaires pouvant être reliés à l'article. Remplacez le fusible conformément aux consignes d'entretien par l'utilisateur (respectez les indications de l'article pour le bon calibre du fusible) et vérifiez l'article. Si le fusible de remplacement brûle, il est possible qu'il y ait un court-circuit et l'article produit devrait être jeté.
- o) Lisez et respectez toutes les consignes indiquées sur l'article ou qui sont fournies avec celui-ci.

p) CONSERVEZ CES CONSIGNES

Consignes d'utilisation et d'entretien

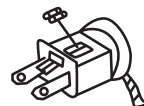
- a) Examinez l'article attentivement avant de l'utiliser ou de le réutiliser. Jetez tout article qui contient des câbles ou une gaine isolante coupés, endommagés ou effilochés, qui présente des fissures dans les socles ou douilles, des connexions desserrées ou du fil de cuivre nu.
- b) Lors du rangement de l'article, retirez soigneusement l'article de l'endroit où il se trouve afin d'éviter toute torsion ou contrainte sur les câbles, les connexions et les fils de l'article.

CONSIGNES D'ENTRETIEN PAR L'UTILISATEUR

Remplacement d'un fusible :

Remplacement du fusible du cordon d'alimentation (1 fusible de rechange de 3 A, 125 V est situé dans le sac de plastique) :

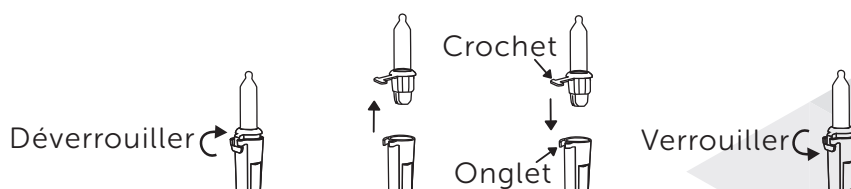
1. Saisissez la fiche et retirez-la de la prise de courant ou tout autre dispositif d'alimentation. Ne débranchez pas en tirant sur le cordon.
2. Ouvrez le couvercle du fusible en le faisant glisser vers les broches de la fiche de branchement.
3. Tournez le porte-fusible à l'envers ou appuyez sur le fusible pour le retirer.
4. Risque d'incendie. Remplacez le fusible seulement avec un fusible de 3 A, 125 V.
5. Insérez le fusible de rechange. Refermez le couvercle du fusible en faisant glisser le couvercle d'accès vers le cordon.



ATTENTION : Pour réduire le risque d'incendie, remplacez le fusible du cordon électrique uniquement avec un fusible de 3 A, 125 V. Ne remplacez pas la prise de fixation. Contient un dispositif de sécurité (fusible) qui ne doit pas être retiré. Jetez l'article si la prise de fixation est endommagée.

Remplacement d'une ampoule :

1. Saisissez la fiche et retirez-la de la prise de courant ou tout autre dispositif d'alimentation. Ne débranchez pas en tirant sur le cordon.
2. Déverrouillez l'ampoule à DEL grillée en soulevant le crochet.
3. Tirez directement l'ampoule et le socle de plastique de la douille.
4. Remplacez l'ampoule uniquement avec une ampoule à DEL à enfoncer de 3,0 V, 20 mA (fournie avec l'article). Faites toujours correspondre le crochet avec l'onglet.
5. Verrouillez le crochet de la base de l'ampoule en poussant le verrou dans l'onglet.



Si la base de l'ampoule de rechange ne rentre pas dans la chaîne : (comme indiqué ci-dessous par les figures.)

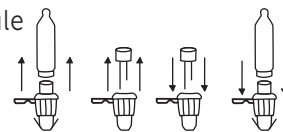
a) Retirez le réflecteur.

b) Redressez les deux fils sur l'extrémité de l'ampoule grillée originale et retirez la base de l'ampoule.

c) Redressez les fils sur la fin de la nouvelle ampoule et retirez la base de l'ampoule.

d) Orientez les deux fils de la nouvelle ampoule dans les deux trous de la base de l'ampoule originale et dépliez les fils (faites toujours correspondre le long fil de la nouvelle ampoule avec le crochet dans la base de l'ampoule).

e) Insérez le réflecteur dans la base.



Brancher plusieurs jeux de lumières ensemble (pour les produits multiples de connexion)

Lorsque plusieurs articles sont branchés ensemble, ne pas dépasser la plus faible puissance maximale indiquée sur l'étiquette du cordon d'alimentation située près du réceptacle de l'article branché.

ATTENTION! POUR RÉDUIRE LES RISQUES D'INCENDIE ET DE DÉCHARGE ÉLECTRIQUE :

1) **ATTENTION :** Ceci est un article électrique, ce n'est pas un jouet! Afin d'éviter tout risque d'incendie, de brûlures, de blessures et de décharge électrique, évitez de jouer avec l'article ou de le placer dans un endroit où les jeunes enfants peuvent l'atteindre.

2) **ATTENTION :** Pour réduire les risques de chaleur excessive et de dommages, utilisez uniquement les accessoires pour les jeux de lumières décoratifs fournis, ou qui sont indiqués pour être utilisés avec cet article.

3) **ATTENTION :** Ne surchargez pas. Cet article a une capacité nominale de 19,2 W. Raccordez-le aux autres articles d'éclairage décoratifs du même type bout à bout, jusqu'à un maximum de 216 W.

4) **ATTENTION :** N'installez pas l'article sur des arbres qui ont des aiguilles, des feuilles ou des branches recouvertes de revêtements métalliques ou de matériaux qui ressemblent à du métal.

5) **ATTENTION :** Évitez d'installer ou de suspendre les fils d'une manière qui risque de couper ou d'endommager la gaine isolante.

6) **ATTENTION :** Risque d'incendie. Cet article n'a pas de shunts, qui permettent à l'article de fonctionner si une ampoule brûle. Remplacer les ampoules uniquement avec les ampoules de rechange fournies avec cet article.

7) **ATTENTION :** Pour réduire le risque de surchauffe, remplacez les ampoules brûlées rapidement. Utilisez seulement des ampoules de 3 V, 20 mA. L'ampoule à DEL a une polarité. Ne changez pas délibérément la direction de l'ampoule à DEL dans la douille.

N° DE DOSSIER CSA 155850

N° DE CATALOGUE CSA CT-035,

120 V, 60 Hz, 0,16 A, 19,2 W. 06/2018

CONÇU UNIQUEMENT POUR UNE UTILISATION À L'INTÉRIEUR

RANGEMENT : Vous pouvez ranger l'arbre démonté dans sa boîte d'origine. Rangez-le dans un endroit frais et sec où les températures ne dépassent pas 100 °F (38 °C).

Garantie limitée de 1 an

Cet article Noma comprend une garantie d'un (1) an contre les défauts de fabrication et de matériaux. Noma Canada consent à remplacer l'article défectueux lorsqu'il est retourné à l'endroit de l'achat, accompagné de la preuve d'achat, au cours de la période de garantie convenue. Cet article n'est pas garanti contre l'usure ou le bris causés par un usage abusif ou inapproprié.

Fabriqué en Chine

Importé par :

Noma Canada, Toronto, Canada M4S 2B8.

CAN ICES-005(B). /NMB-005(B).