

# #076-5583-2

6.0V  $\approx$  40W



## OPERATING INSTRUCTIONS

**NOTICE:** READ CAREFULLY BEFORE OPERATING AND SAVE THESE INSTRUCTIONS.

**CAUTION:** TO AVOID THE RISK OF ELECTRIC SHOCK, DO NOT EXPOSE TO WATER OR RAIN.

**FOR INDOOR USE ONLY.**

### WARNING:

1. Only use pump with 4XLR20/D size disposal batteries.
2. Children are strictly prohibited from operating pump.
3. Inflation and deflation ports should be kept free of debris during use.
4. Product must be stored in a dry location.
5. Remove the batteries before the product is disposed, returned or scrapped.  
The battery contains hazardous substances and is to be disposed properly.  
Please do not dispose the batteries as general household waste.

**NOTE 1:** Not all air valves can be deflated by the pump, some one-way valves require manual deflation.

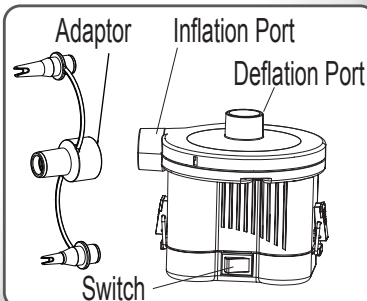
**NOTE 2:** Some items have a special air-tight inner safety valve, which prevents air loss. We recommend these items be deflated by simply unscrewing the valve instead of deflating with the pump.

## PUMP DISPOSAL:

### Meaning of crossed-out wheeled dustbin:



Do not dispose of electrical appliances as unsorted municipal waste, use separate collection facilities. Contact your local government for information regarding the collection systems available. If electrical appliances are disposed of in landfills or dumps, hazardous substances can leak into the groundwater and get into the food chain, damaging your health and well-being. When replacing old appliances with new ones, the retailer is legally obligated to take back your old appliance for disposals at least free of charge.



# #076-5583-2

6.0V  $\approx$  40W



OUTBOUND<sup>TM</sup> MC

## MODE D'EMPLOI

**REMARQUE :** LISEZ ATTENTIVEMENT AVANT L'USAGE ET  
CONSERVEZ CE MODE D'EMPLOI

**ATTENTION :** POUR ÉVITER TOUT RISQUE  
D'ÉLECTROCUTION N'EXPOSEZ NI À  
LA PLUIE NI À L'EAU.  
NE L'UTILISEZ QU'À L'INTÉRIEUR.

### ATTENTION :

1. N'utilisez la pompe qu'avec des batteries jetables 4 D-CELL LR 20.
2. Ne laissez jamais les enfants utiliser la pompe.
3. Les bouches de gonflage et de dégonflage doivent toujours être libres de tous débris pendant l'emploi.
4. Rangez la pompe à l'abri de l'humidité.
5. Enlever les piles avant de jeter, retourner ou détruire le produit. La pile contient des substances dangereuses et doit être détruite de manière appropriée.  
Ne pas jeter les piles en même les déchets généraux de la maison.

**NOTE 1 :** Pas toutes les soupapes d'admission de l'air ne peuvent être dégonflées par la pompe, certaines soupapes à une voie ont besoin d'un dégonflage manuel.

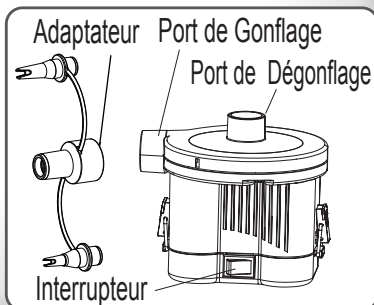
**NOTE 2 :** Certains articles ont une soupape de sécurité interne étanche à l'air, qui empêche les fuites d'air. Nous recommandons de dégonfler ces articles en dévissant simplement la soupape au lieu d'utiliser la pompe.

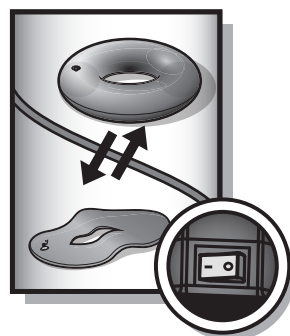
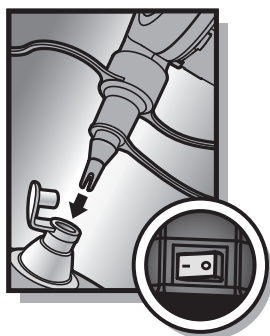
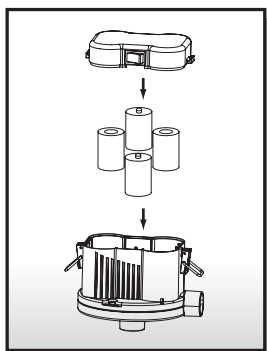
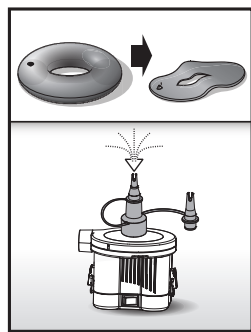
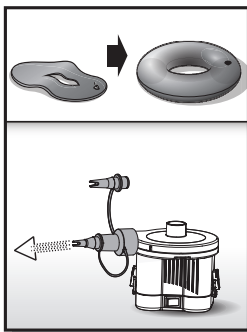
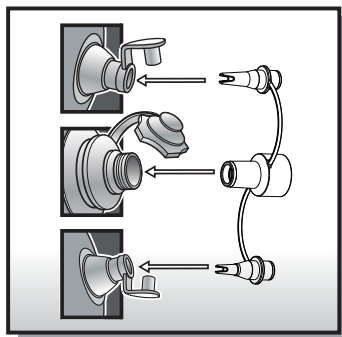
### ÉVACUATION DE LA POMPE :



#### Signification du symbole d'un caisson d'ordures barré:

Ne pas éliminer les appareils électriques comme un déchet habituel, utiliser les systèmes de collecte séparés. Contactez votre collectivité locale pour les informations concernant les systèmes de collecte disponibles. Si les appareils électriques sont éliminés dans une décharge publique, des substances dangereuses peuvent s'écouler dans la nappe phréatique et entrer dans la chaîne alimentaire et porter atteinte à votre santé et à votre bien-être. Quand vous remplacez un ancien appareil par un nouveau, le détaillant a l'obligation légale de reprendre votre ancien appareil pour son élimination sans aucune dépense de votre part.





**NOTE:** Drawings for illustration purpose only. May not reflect actual product. Not to scale.

**REMARQUE :** Les dessins servent uniquement à illustrer le produit. Ils ne correspondent pas nécessairement au produit réel et ne sont pas à l'échelle réelle.

