



076-5572-8 TWIN AIRBED / MATELAS PNEUMATIQUE À UNE PLACE  
076-5573-6 DOUBLE AIRBED / MATELAS PNEUMATIQUE À DEUX PLACES  
076-5574-4 QUEEN AIRBED / GRAND MATELAS PNEUMATIQUE À DEUX PLACES

**INSTRUCTION MANUAL**  
**GUIDE D'UTILISATION**  
**12V  $\approx$  2A**



## OPERATING INSTRUCTIONS

**NOTICE:** READ CAREFULLY BEFORE OPERATING AND SAVE THESE INSTRUCTIONS.

**CAUTION:** TO AVOID THE RISK OF ELECTRIC SHOCK, DO NOT EXPOSE TO WATER OR RAIN. KEEP THE APPLIANCE DRY. FOR HOUSEHOLD USE ONLY.

### WARNING:

1. The air pump can only be used with attached transformer (Input: 100-240V~50/60Hz, output DC12V) or car plug.
2. The air pump must only be supplied at safety extra low voltage (DC12V) corresponding to the marking on the air pump.
3. Switch off the pump and disconnect the pump from the power supply before maintenance.
4. To avoid the risk of electric shock do not use damaged power cords. Damaged power cords should be discarded. Do not attempt to repair damaged power cords.
5. Do not use the pump continuously more than 5 minutes. It can only be used again after at least 15 minutes of cooling.
6. Children are strictly prohibited from operating the pump.
7. Inflation and deflation ports should be kept free of debris during use.
8. Never leave the pump unattended while the pump is in use.
9. The appliance must be stored in a dry location.

**NOTE 1:** Not all air valves can be deflated; some one-way valves require manual deflation.

**NOTE 2:** Some items have a special air-tight inner safety valve, which prevent air loss. We recommend these items be deflated by simply unscrewing the valve to deflate.

### NOTE 3:

- It is normal that air beds will stretch and decrease in air pressure after the first several uses. Your air bed is not leaking. Simply add air to your desired firmness and the air pressure will stabilize over several uses.
- Manufacturer's Defects: Cuts, tears and punctures are not considered a manufacturer defect and are not covered under warranty.
- Refund Policy: For sanitary and hygienic reasons, this product must be



returned in its unopened original packaging by the original purchaser, with proof of purchase for a full refund.

## REPAIRING:

**Heavy-duty repair patch included. DO NOT THROW OUT. Keep in a safe place.**

If the airbed surface is damaged, use the provided repair patch.

To repair: 1. Completely deflate the airbed.

2. Clean and dry the damaged area.

3. Apply a repair patch and smooth out any air bubbles.

**Note:** Never use other types of liquid glue or adhesive fabric, only use a repair patch like the provided one.

## WARNING!

RISK OF SUFFOCATION.

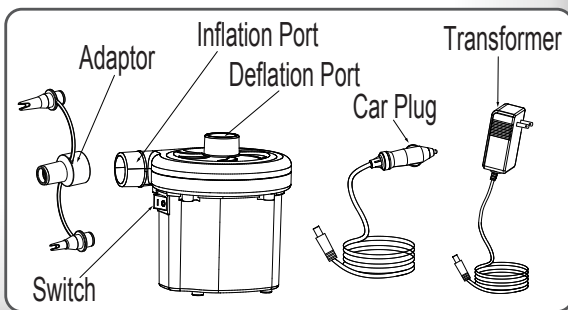
- NOT INTENDED FOR INFANTS UNDER THE AGE OF 4 YEARS OLD.
- INFANTS HAVE SUFFOCATED ON INFLATABLE MATTRESSES.
- INFANTS CAN SUFFOCATE IN SOFT BEDDING MATERIALS, SUCH AS PILLOWS OR COMFORTERS.
- ALWAYS KEEP MATTRESS FULLY INFLATED WHEN IN USE.
- INFANTS CAN BECOME TRAPPED BETWEEN OBJECTS SUCH AS THE SLEEPING SURFACE, THE BODY OF THE PARENT OR CAREGIVER, THE WALL AND OTHER OBJECTS.
- INFANTS SLEEPING ON AN ELEVATED SURFACE CAN FALL AND BE SERIOUSLY INJURED.
- NEVER LEAVE YOUNG CHILDREN UNATTENDED.
- USE ONLY UNDER COMPETENT SUPERVISION.
- KEEP AWAY FROM FIRE AND FLAME.
- DO NOT USE IN WATER.
- DO NOT USE A HIGH-PRESSURE PUMP SUCH AS AN AIR COMPRESSOR.
- DO NOT OVER-INFLATE.
- DO NOT PLACE ON STONES, STICKS OR ANY SHARP OBJECTS THAT MAY PUNCTURE THE PRODUCT.

- **AFTER USE, AIRBEDS MAY REQUIRE ADDITIONAL AIR TO INCREASE FIRMNESS. THIS DOES NOT NECESSARILY INDICATE A LEAK OR DEFECT. ADD AIR TO DESIRED FIRMNESS.**

## MAINTENANCE AND STORAGE

**CAUTION: YOU MUST ENSURE THE PUMP IS UNPLUGGED BEFORE ANY MAINTENANCE BEGINS OR SEVERE RISK OF INJURY OR DEATH EXISTS.**

1. Use a dry cloth to gently clean all surfaces.
2. Store in a cool, dry place and out of children's reach.





## INSTRUCTIONS DE FONCTIONNEMENT

**REMARQUE :** LIRE ATTENTIVEMENT AVANT DE METTRE LE FONCTIONNEMENT ET CONSERVER CES INSTRUCTIONS.

**ATTENTION :** POUR ÉVITER LE DANGER D'ÉLECTROCUTION, NE PAS EXPOSER A L'EAU OU A LA PLUIE. SÉCHER L'APPAREIL. POUR USAGE DOMESTIQUE UNIQUEMENT.

### AVERTISSEMENT :

1. La pompe à air ne peut être utilisée qu'avec le transformateur annexe (Entrée: 100-240 V~50/60 Hz, sortie CC 12 V) ou avec une prise voiture.
2. La pompe à air ne doit être alimentée qu'avec une tension extra-basse de sécurité (CC 12 V) correspondant au marquage de la pompe à air.
3. Éteignez la pompe et débranchez-la de l'alimentation avant d'effectuer la maintenance.
4. Pour éviter le risque d'électrocution, n'utilisez pas les cordons d'alimentation abîmés. Les cordons d'alimentation abîmés doivent être éliminés. Ne tentez pas de réparer les cordons d'alimentation abîmés.
5. N'utilisez pas la pompe en continu pendant plus de 5 minutes. Vous pouvez l'utiliser à nouveau après l'avoir laissée refroidir pendant au moins 15 minutes.
6. Il est strictement interdit aux enfants de faire fonctionner la pompe.
7. Les orifices de gonflage et de dégonflage doivent être libres de tout déchet pendant l'utilisation.
8. Ne laissez jamais la pompe sans surveillance lorsque celle-ci est en marche.
9. Cet appareil doit être rangé dans un emplacement sec.

**REMARQUE 1 :** Tous les boudins d'air ne peuvent pas être dégonflés; certains boudins d'air doivent être dégonflés manuellement.

**REMARQUE 2 :** Certains articles disposent d'une vanne de sécurité spéciale, à l'intérieur, hermétiquement fermée, pour éviter la perte d'air. Nous conseillons de dégonfler ces articles en dévissant simplement la vanne pour la dégonfler.

### REMARQUE 3 :

- Il est normal que les matelas pneumatiques se détendent et que la pression de l'air diminue après les premières utilisations. Cela ne signifie pas qu'il y a une fuite d'air. Il suffit d'ajouter de l'air jusqu'à obtenir la fermeté souhaitée et cette pression se stabilisera au bout de plusieurs utilisations.
- Défauts de fabrication : les coupures, les déchirures et les crevaisons ne sont pas considérées comme un défaut de fabrication et ne sont donc pas couvertes par la garantie.

- Politique de remboursement : pour des raisons sanitaires et d'hygiène, ce produit doit être retourné dans son emballage original non ouvert par l'acheteur d'origine, avec une preuve d'achat afin d'obtenir un remboursement intégral.

## RÉPARATION :

**Pièce de réparation robuste inclus. NE PAS JETER. Garder dans un endroit sûr.**

- Pour réparer :
1. Dégonflez complètement le matelas pneumatique.
  2. Nettoyez et séchez la zone endommagée.
  3. Appliquez une rustine de réparation et éliminez toutes les bulles.

**Remarque :** N'utilisez jamais d'autres rubans adhésifs ou de la colle liquide, utilisez uniquement les rustines de réparation fournies.

## AVERTISSEMENT

RISQUE DE SUFFOCATION.

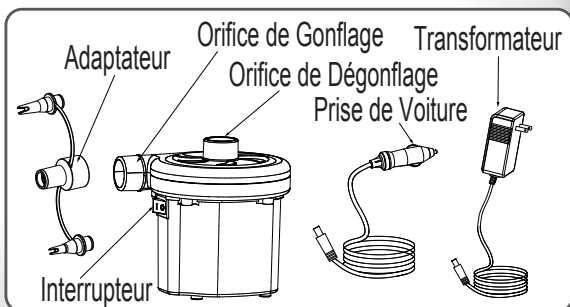
- DÉCONSEILLÉ AUX JEUNES ENFANTS DE MOINS DE 4 ANS.
- IL EST DÉJÀ ARRIVÉ QUE DES ENFANTS SUFFOQUENT SUR DES MATELAS GONFLABLES.
- LES ENFANTS PEUVENT SUFFOQUER DANS LES ARTICLES DE LITERIE MOUS, COMME UN OREILLER OU UN ÉDREDON.
- LE MATELAS DOIT TOUJOURS ÊTRE COMPLÈTEMENT GONFLÉ PENDANT SON UTILISATION.
- LES ENFANTS PEUVENT RESTER COINCÉS ENTRE CERTAINS OBJETS, COMME LA SURFACE DE SOMMEIL, LE CORPS D'UN ADULTE, LE MUR ET D'AUTRES OBJETS.
- LES ENFANTS QUI DORMENT SUR UNE SURFACE ÉLEVÉE RISQUENT DE CHUTER ET DE SE BLESSER GRAVEMENT.
- NE LAISSEZ JAMAIS LES JEUNES ENFANTS SANS SURVEILLANCE.
- ASSUREZ TOUJOURS UNE SUPERVISION COMPÉTENTE LORS DE L'UTILISATION DE CET ARTICLE.
- TENEZ CET ARTICLE À L'ÉCART DU FEU ET DES FLAMMES.
- N'UTILISEZ PAS CE PRODUIT DANS L'EAU.
- N'UTILISEZ JAMAIS UNE POMPE À HAUTE PRESSION COMME UN COMPRESSEUR D'AIR.
- NE SURGONFLEZ PAS LE PRODUIT.
- NE POSEZ PAS L'ARTICLE SUR DES PIERRES, DES BÂTONS OU TOUT AUTRE OBJET POINTU POUVANT ENTRAÎNER UNE CREVAISON.

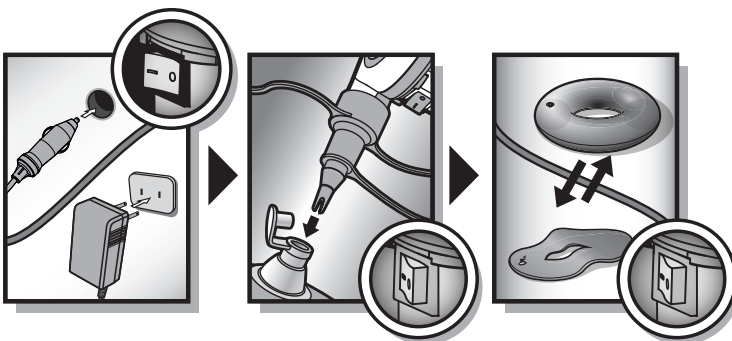
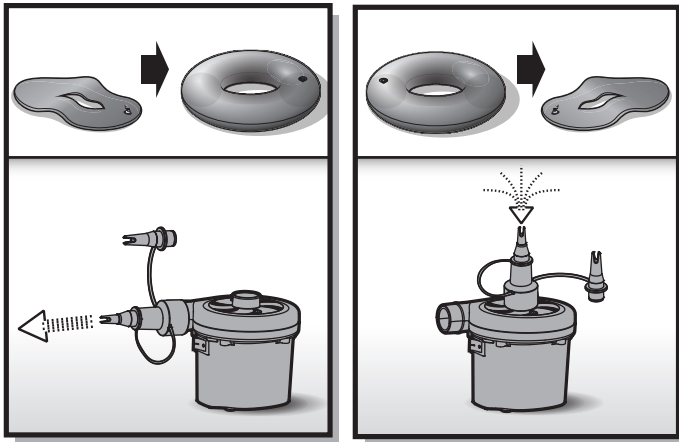
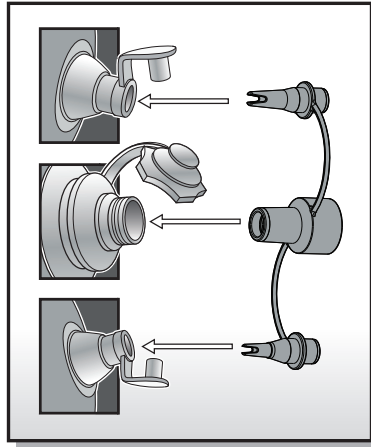
- SUITE À LEUR UTILISATION, IL FAUDRA PEUT-ÊTRE GONFLER LÉGÈREMENT LES MATELAS GONFLABLES DE NOUVEAU AFIN DE LES RENDRE PLUS FERMES. CELA NE SIGNIFIE PAS NÉCESSAIREMENT QUE LE MATELAS EST DÉFECTUEUX OU QU'UNE FUITE EST PRÉSENTE. POMPEZ DE L'AIR JUSQU'À ATTEINDRE LA FERMETÉ SOUHAITÉE.

## ENTRETIEN ET RANGEMENT

**ATTENTION : ASSUREZ-VOUS QUE LA POMPE SOIT BIEN DÉBRANCHÉE AVANT TOUT ENTRETIEN CAR IL EXISTE LA POSSIBILITÉ DE SÉRIEUX RISQUES DE BLESSURES OU DE MORT.**

1. Utilisez un chiffon sec pour nettoyer délicatement toutes les surfaces.
2. Rangez dans un endroit sec et frais, et hors de portée des enfants.





**NOTE:** Drawings for illustration purpose only. May not reflect actual product. Not to scale.

**REMARQUE :** Les dessins servent uniquement à illustrer le produit. Ils ne correspondent pas nécessairement au produit réel et ne sont pas à l'échelle réelle.