

CHAMPION

GLOBAL POWER EQUIPMENT™

GUIDE D'ENTRETIEN ET D'UTILISATION



KIT DE FONCTIONNEMENT EN PARALLELE



NUMÉRO DE MODÈLE

73500i

CONSERVEZ CES INSTRUCTIONS
Consignes de Sécurité Importantes
sont inclus dans ce manuel.

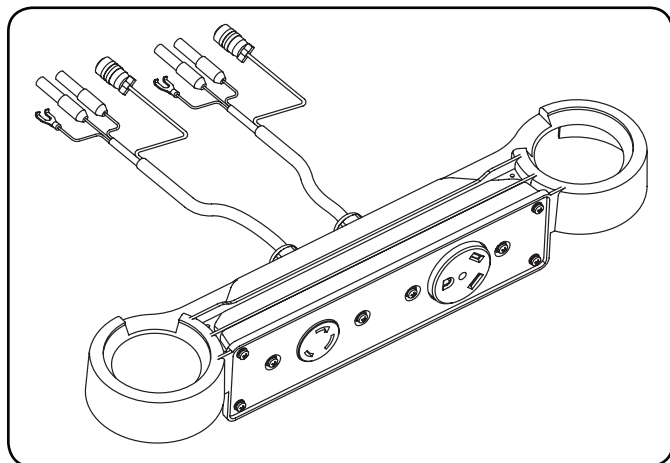
FABRIQUÉ EN CHINE
REV 73500i-20140522

12039 Smith Ave.
Santa Fe Springs CA 90670
USA / 1 877 338-0999
www.championpowerequipment.com

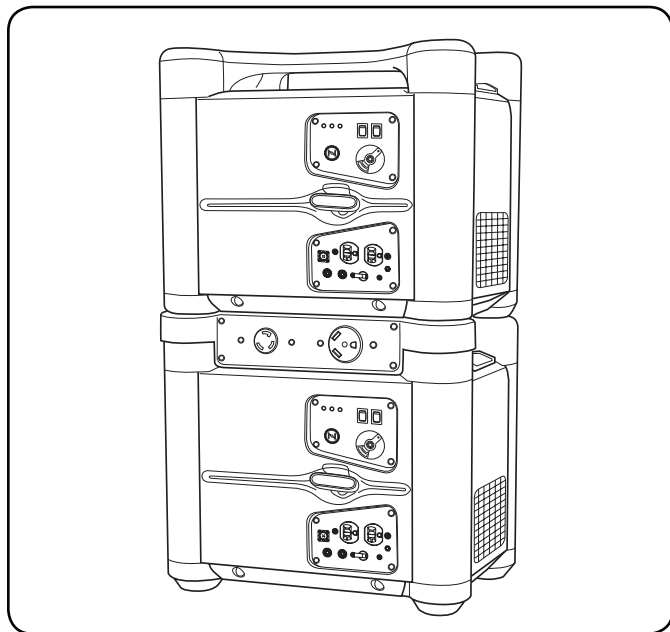
MONTAGE ET FONCTIONNEMENT

Cette trousse est destinée aux générateurs onduleurs 2000 watts Champion Power Equipment
Se référer au guide d'utilisation de l'onduleur pour les règles de sécurité, les procédures de démarrage et d'arrêt, les spécifications et les diagnostics.

Montage et Fonctionnement

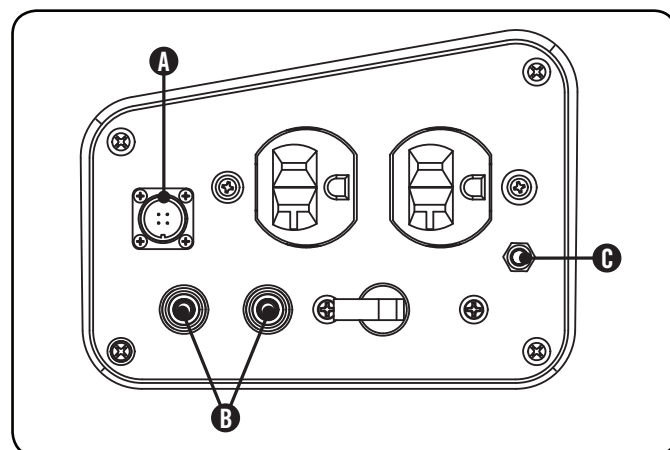


1. Les deux génératrices peuvent être empilées une au-dessus de l'autre en centrant les coussinets inférieurs avec les pochettes supérieures à chaque coin des génératrices.

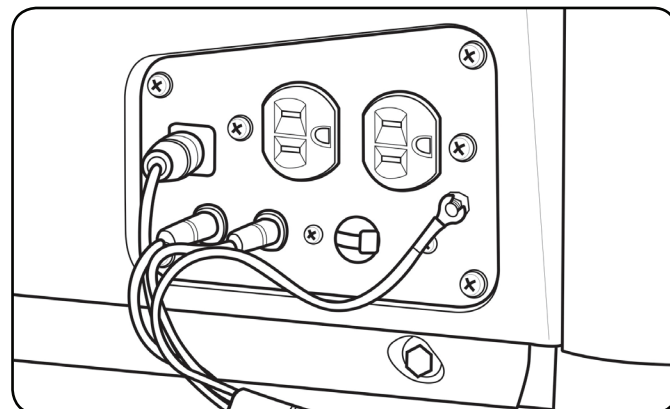


2. Débrancher et fermer toutes les charges électriques des deux génératrices.
3. L'interrupteur ECON doit être dans la même position sur les deux génératrices.
4. Retirer les capuchons des fils d'alimentation.
5. Brancher une paire de fils d'alimentation (B), le câble de communication (A) et le fil de mise à la terre (C) au premier onduleur.

Montage et Fonctionnement Suite

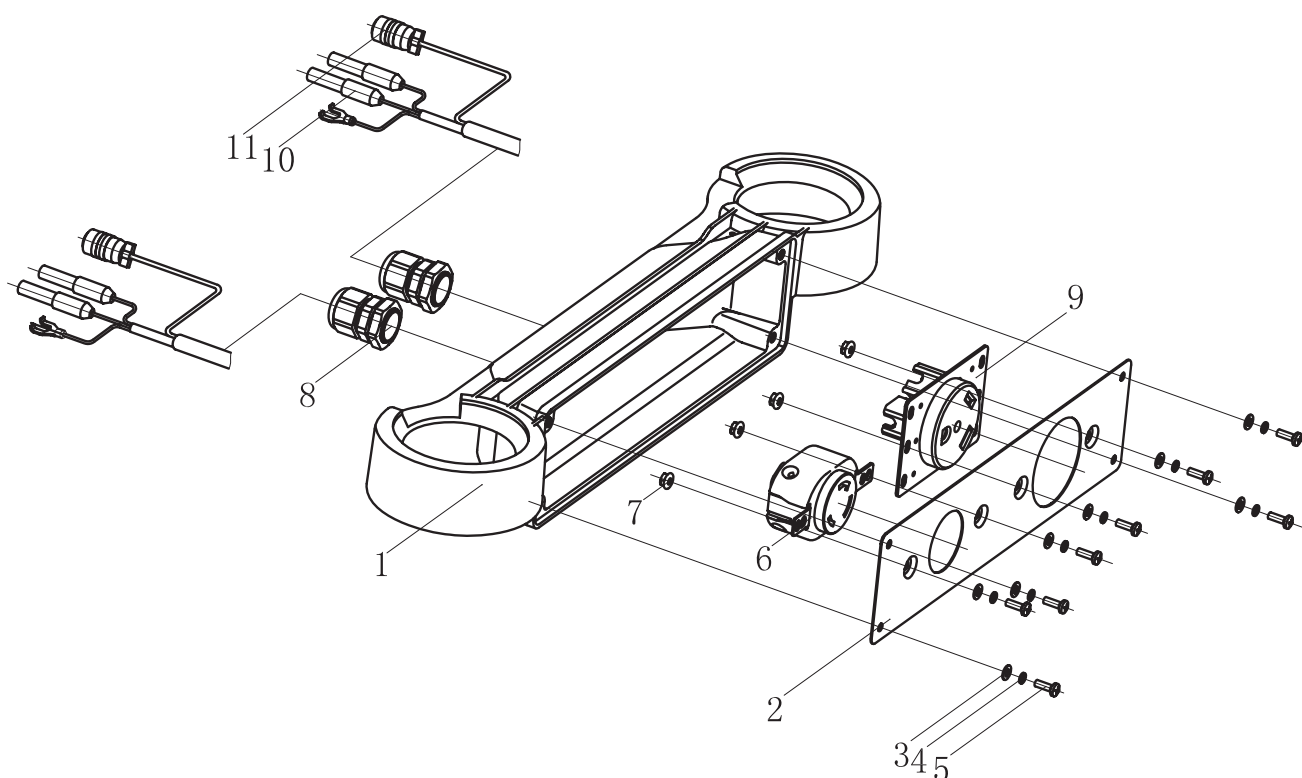


6. Brancher l'autre paire de fils d'alimentation (B), du câble de communication (A) et du fil de mise à la terre (C) au deuxième onduleur.
7. Centrer les tiges du câble de communication lors du branchement (A).



8. Démarrer le moteur des deux onduleurs selon le guide d'utilisation de l'onduleur. Observer le voyant indicateur de sortie vert sur les deux panneaux des génératrices. Le voyant clignotera lors du démarrage. Lorsque le voyant est stable, vous pouvez connecter les appareils.
9. Connectez des périphériques en parallèle panneau ou d'un générateur réceptifs panneau. Charges jusqu'à 25 ampères peuvent être raccordés aux réceptifs kit parallèle. charges individuels reliés à des panneaux du générateur doit être inférieure à l'intensité nominale de 20 ampères avec panneau de réceptif.
10. La charge électrique totale ne doit pas dépasser 25 ampères (3000 watts).
11. Suivre les directives du guide d'utilisation de l'onduleur pour arrêter les génératrices.
12. Tirer le «manchon» du câble de communication pour le débrancher.

Diagramme et List des Pièces Détachées



| # | Numéro de la Pièce | Nom | Qté |
|----|--------------------|------------------------|-----|
| 1 | 0902.213001.01 | Boîte parallèle | 1 |
| 2 | 0902.213100.00 | Panneau parallèle | 1 |
| 3 | GB97.1 4 03 | Rondelle 4 | 8 |
| 4 | GB93 4 03 | Rondelle 4 | 8 |
| 5 | GB818 M4X12 03 | Vis M4x12 | 8 |
| 6 | ST02FD-05502020 | Prise L5-30R | 1 |
| 7 | GB6177.1 M4 03 | Ecrou M4 | 4 |
| 8 | 0902.210003.00 | Support de cordon | 2 |
| 9 | ST02FD-05502029 | Prise RV-30R | 1 |
| 10 | 0902.210006.00 | Fils d'alimentation | 4 |
| 11 | 22.012001.01 | Câble de communication | 2 |

GARANTIE

GARANTIE

CHAMPION POWER EQUIPMENT
GARANTIE LIMITÉE DE DEUX (2) ANS

Conditions de la Garantie

Champion Power Equipment (CPE) activera cette garantie dès réception de la carte d'enregistrement de la garantie et d'une preuve d'achat telle que la copie du reçu de caisse de l'un des détaillants CPE. Veuillez soumettre votre carte d'enregistrement ainsi que votre reçu dans les dix (10) jours qui suivent la date d'achat.

Garantie de Réparations/Remplacement

CPE garantit à l'acheteur original que les composants mécaniques et électriques seront exempts de défauts de matériau et de fabrication pour une période d'un an (pièces et main d'œuvre) et deux ans (pièces) à partir de la date d'achat originale (90 jours (pièces et travail) et de 180 jours (les parties) pour un usage commercial et industriel). Les frais de transport du produit pour réparation ou remplacement en vertu de cette garantie sont de la seule responsabilité de l'acheteur. Cette garantie n'est valable que pour l'acheteur original et n'est pas transférable.

Ne Pas Rapporter le Produit Sur le Lieu d'Achat

Contactez le soutien technique et CPE diagnostiquera tout problème par téléphone ou par courriel. Si le problème ne peut être résolu de cette manière, CPE autorisera, à sa discrétion, l'évaluation, la réparation ou le remplacement de la pièce ou du composant défectueux dans un centre de services CPE. CPE vous fournira un numéro de cas dans le cadre du service de garantie. Veuillez le conserver pour référence ultérieure. Les réparations ou remplacements effectués sans autorisation préalable, ou dans un établissement de réparations non autorisé, ne sont pas couverts par cette garantie.

Exclusions de la Garantie

Cette garantie ne couvrira pas les réparations et équipements suivants:

Usure Normale

Les treuils ont besoin périodiquement de pièces et d'entretien pour bien fonctionner. Cette garantie ne couvre pas les réparations quand l'usure normale a épuisé la durée de vie utile d'une pièce ou de l'équipement complet.

Installation, Utilisation et Entretien

Cette garantie ne couvrira pas les pièces et la main-d'œuvre si le treuil est considéré comme ayant été mal utilisé, négligé, impliqué dans un accident, abusé, chargé au-delà de ses limites, modifié, installé inadéquatement ou mal connecté à un composant

Installation, Utilisation et Entretien Suite

électrique. L'entretien régulier n'est pas couvert en vertu de la présente garantie.

Autres Exclusions

Cette garantie exclut:

- Les défauts apparents portant notamment sur la peinture et les décalques, etc.,
- Les accessoires tels que les housses de rangement,
- Les défauts dus à des catastrophes naturelles et autres événements majeurs au-delà du contrôle du fabricant
- Les problèmes causés par des pièces autres que celles de Champion Power Equipment.

Cette garantie ne s'applique pas aux générateurs utilisés pour l'alimentation principale en place d'un service.

Limites de la Garantie Implicite et des Dommages Indirects

Champion Power Equipment décline toute obligation en matière de réclamations concernant le temps perdu, l'utilisation de ce produit, le fret ou toute autre réclamation secondaire ou indirecte découlant de l'utilisation de ce produit par quiconque. CETTE GARANTIE TIENT LIEU ET REMPLACE TOUTE AUTRE GARANTIE, EXPRESSE OU IMPLICITE, Y COMPRIS LES GARANTIES DE QUALITÉ MARCHANDE OU D'ADÉQUATION à UN USAGE PARTICULIER.

Les produits fournis en remplacement seront soumis à la garantie du produit original. La durée de la garantie du produit échangé continuera à être calculée en fonction de la date d'achat du produit original.

Cette garantie vous octroie des droits qui peuvent varier d'une province à l'autre. Une province peut aussi octroyer d'autres droits qui ne sont pas mentionnés dans cette garantie.

Coordonnées

Adresse

Champion Power Equipment, Inc.
Service à la clientèle
12039 Smith Ave.
Santa Fe Springs, CA 90670
www.championpowerequipment.com

Service à la Clientèle

Du lundi au vendredi, de 8 h 30 à 17 h (heure normale/avancée du Pacifique)
Ligne sans frais: 1 877 338-0999
info@championpowerequipment.com
N° télécopieur: 1 562 236-9429

Service Technique

Du lundi au vendredi, de 8 h 30 à 17 h (PST/PDT)
Ligne sans frais: 1 877 338-0999
tech@championpowerequipment.com