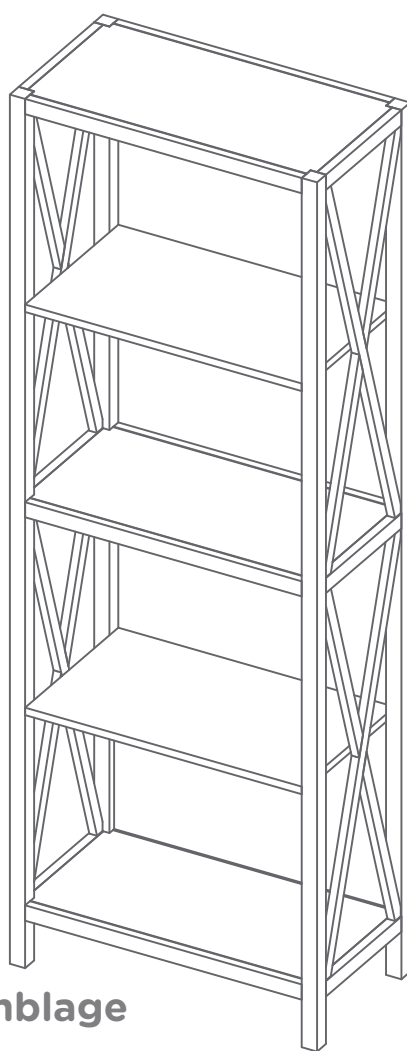


CANVAS^{TM/MC}

BIBLIOTHÈQUE XAVIER

n° de modèle 068-7588-0

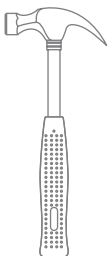


Instructions d'assemblage

IMPORTANT : Veuillez lire ce guide et assurez-vous d'en avoir une bonne compréhension avant l'assemblage. Avant de commencer à assembler cet article, assurez-vous d'avoir toutes les pièces. Comparez les pièces que vous avez avec celles contenues dans la liste ci-dessous. S'il manque des pièces, ou si vous avez des questions, communiquez avec notre service d'assistance téléphonique sans frais au 1 877 483-6759.

Table des matières	3
Liste des pièces	4-5
Assemblage	6-9
Garantie	10

Needed for assembly:



Marteau

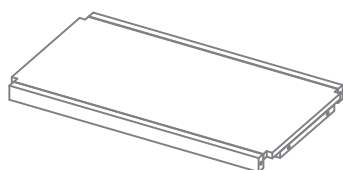


Tournevis à
lame cruciforme

IMPORTANT: Retain for future reference, and read carefully.

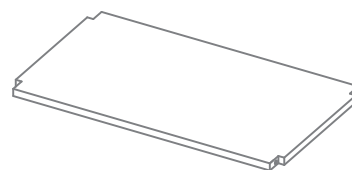
4 Sans frais : 1 877 483-6759 • n° de modèle 068-7588-0

1



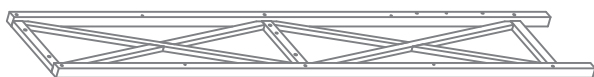
Panneau Supérieur - 2

7



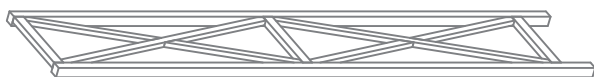
Tablette Supérieure - 1

2



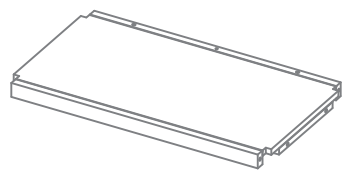
Cadre Latéral Gauche - 1

3



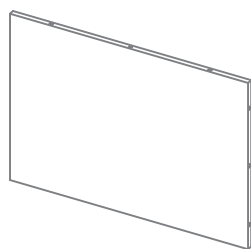
Cadre Latéral Droit - 1

4



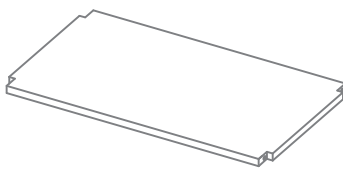
Panneau Inférieur - 1

5

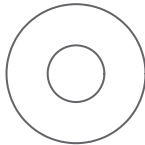


Panneau Arrière- 1

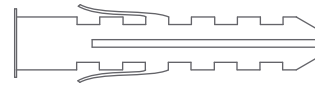
6



Tablette Inférieur - 1

**A**Goujon en Bois - **20** Présenté à taille réelle**B**Pêne Battant - **12** Présenté à taille réelle**C**Serrure Batteuse - **12** Présenté à taille réelle**D**Boulon Allen - **12** Présenté à taille réelle**E**Rondelle de Blocage - **12** Présenté à taille réelle**F**Rondelle - **12** Présenté à taille réelle**G**Clé Allen - **1** Présenté à taille réelle**H**

Présenté à taille réelle

Vis à tête Cylindrique Bombée - **1****I**

Présenté à taille réelle

Dispositif D'ancrage au Mur - **1****J**Mur la Vis - **1**

Présenté à taille réelle

**K**Mur la Courroie - **1**



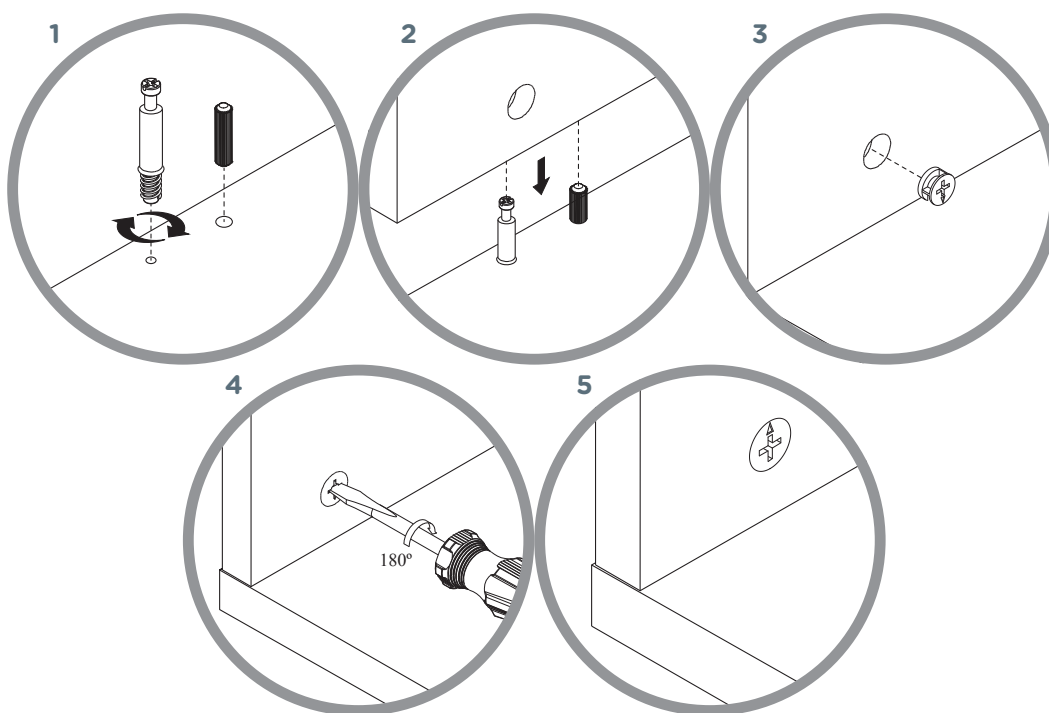
Attention! Pour réduire le risque de blessures graves, lisez les consignes de sécurité suivantes avant l'assemblage.

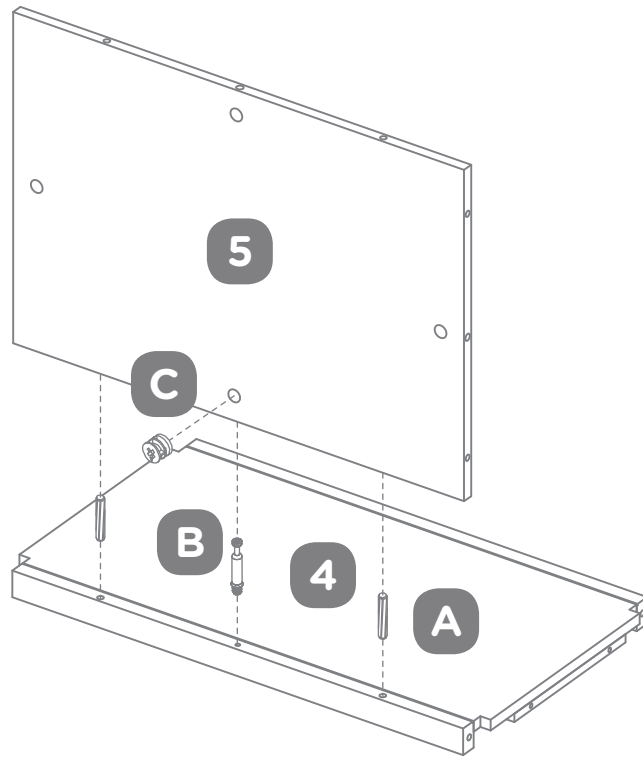
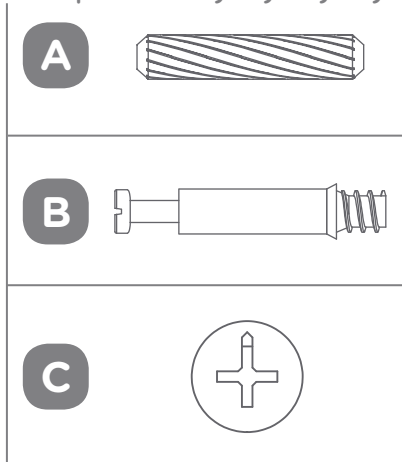
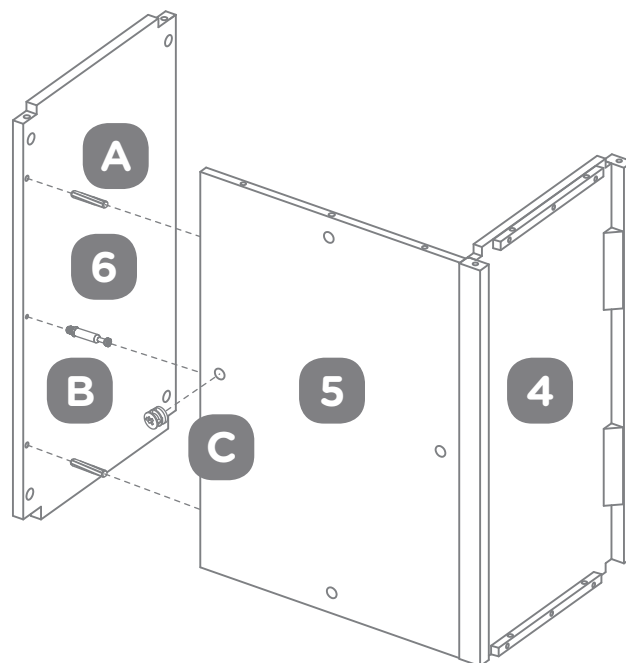
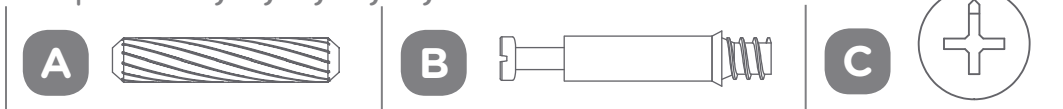
- Lisez chaque section avant de commencer l'assemblage. Il est important de suivre chaque étape dans l'ordre. Si une étape n'est pas suivie dans l'ordre approprié, certains problèmes pourraient survenir lors de l'assemblage.
- Assurez-vous d'avoir en main toutes les pièces. La plupart des pièces sont identifiées sur le côté non fini.
- Prévoyez une zone d'assemblage suffisamment spacieuse. Il est préférable de procéder à l'assemblage sur un tapis, près de l'endroit où l'article sera disposé.
- N'utilisez pas d'outils électriques pour assembler l'article. L'utilisation d'outils électriques peut endommager les pièces.

CONSEILS UTILES

- Identifiez et trie les éléments et comptez le nombre de pièces avant d'entamer l'assemblage.
- N'UTILISEZ aucun produit chimique fort ni nettoyant abrasif.
- Déplacez avec précaution votre meuble. Demandez l'aide d'une autre personne pour soulever et transporter le meuble.
- Ne poussez et ne tirez pas votre meuble (particulièrement sur un tapis).

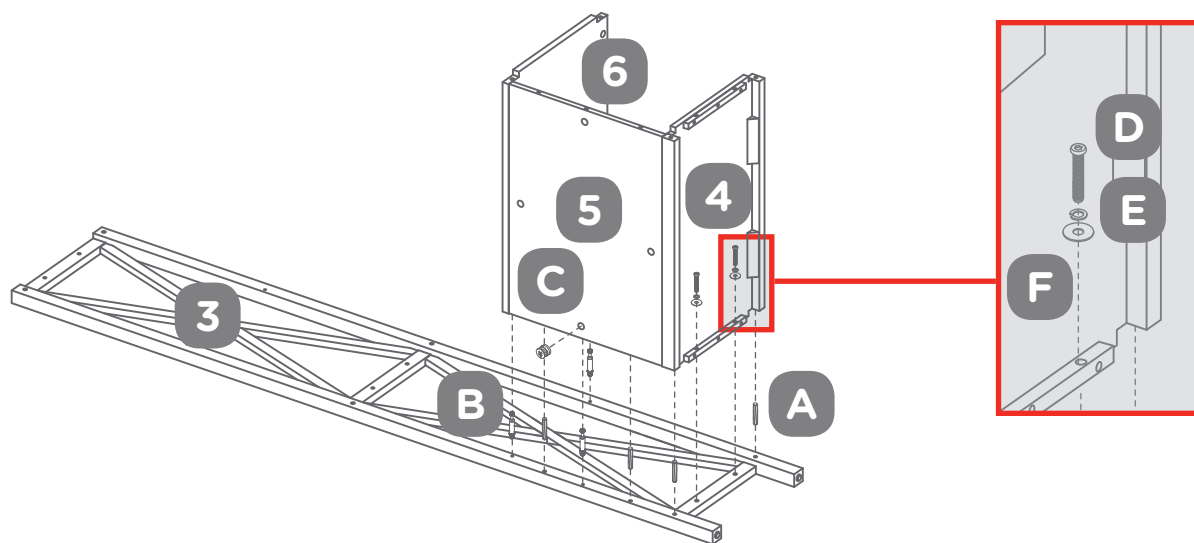
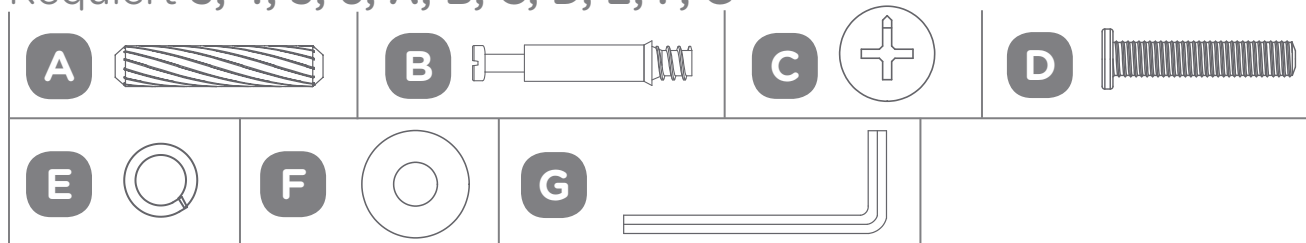
Les illustrations ci-dessous montrent comment utiliser le dispositif de verrouillage par came pour monter votre meuble.



Étape 1Requiert **4, 5, A, B, C****Étape 2**Requiert **4, 5, 6, A, B, C**

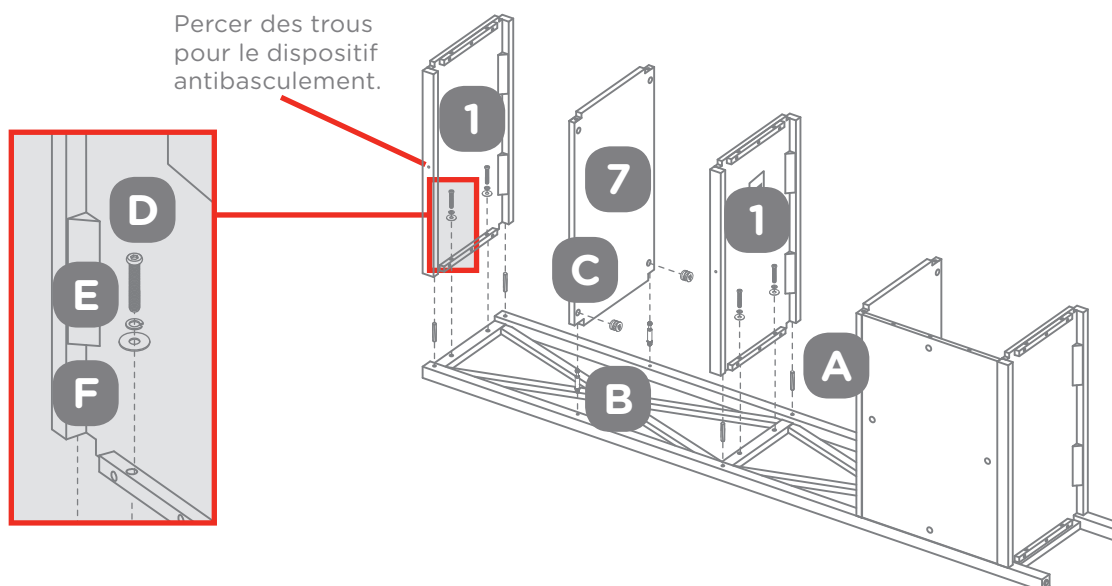
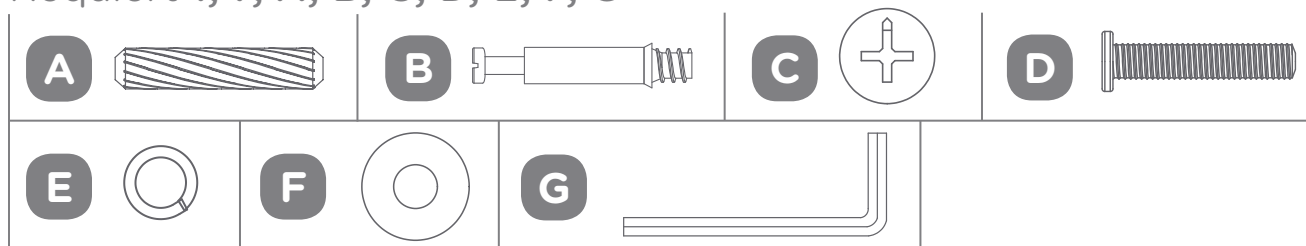
Étape 3

Requiert 3, 4, 5, 6, A, B, C, D, E, F, G



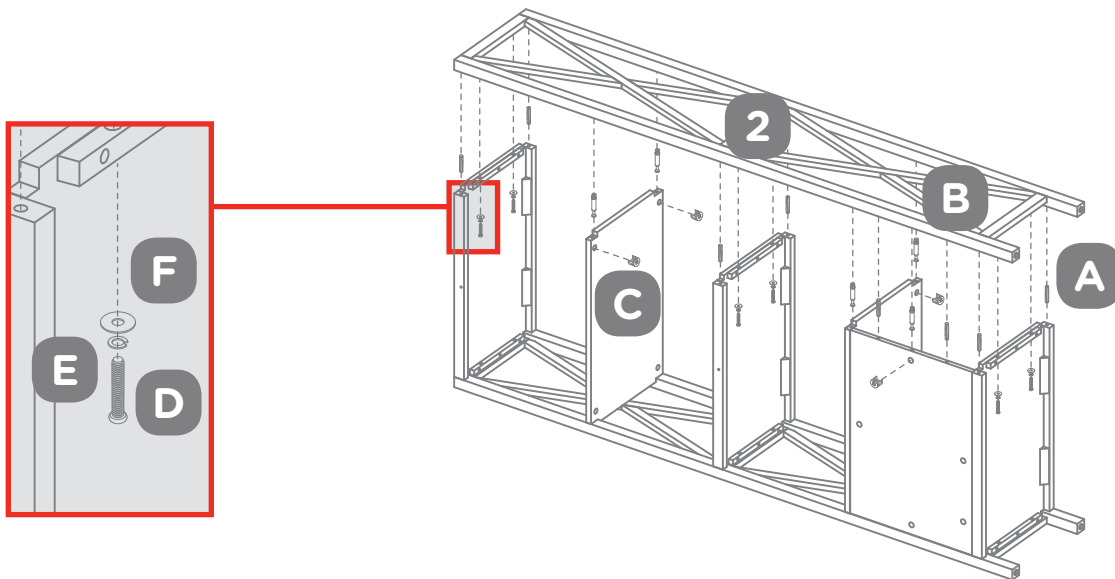
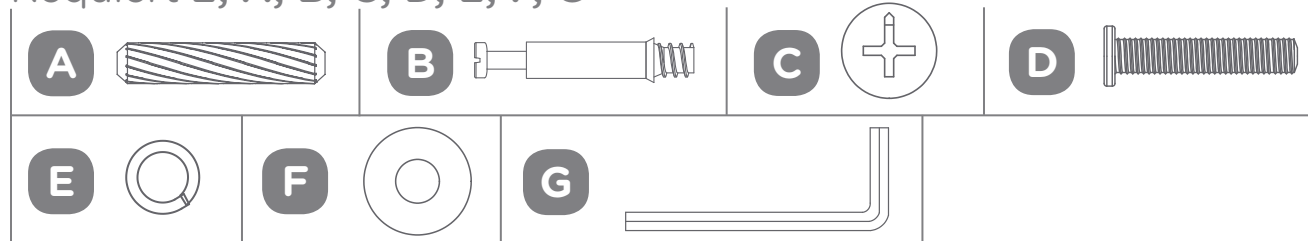
Étape 4

Requiert 1, 7, A, B, C, D, E, F, G



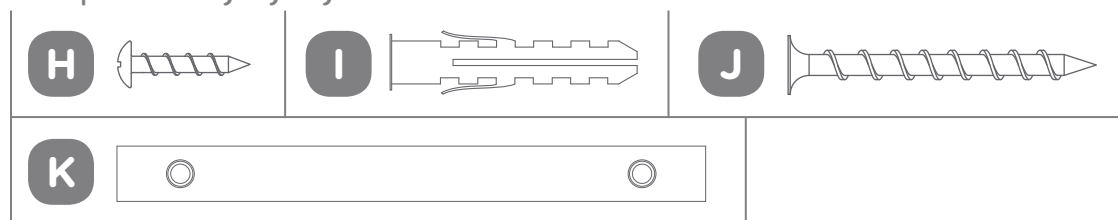
Étape 5

Requiert 2, A, B, C, D, E, F, G



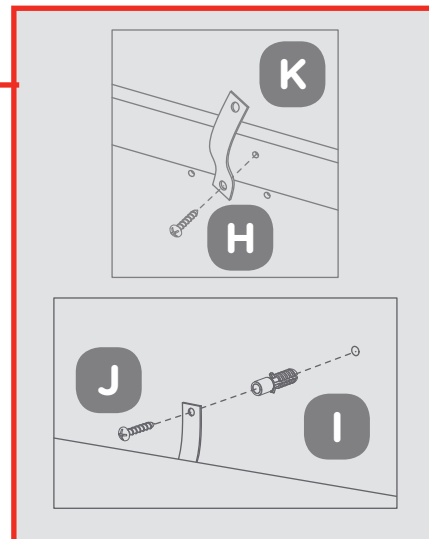
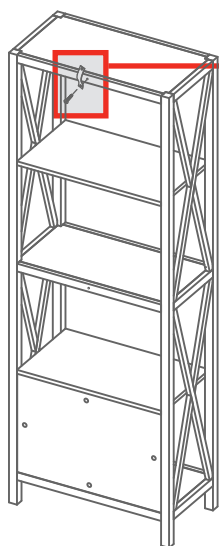
Étape 6

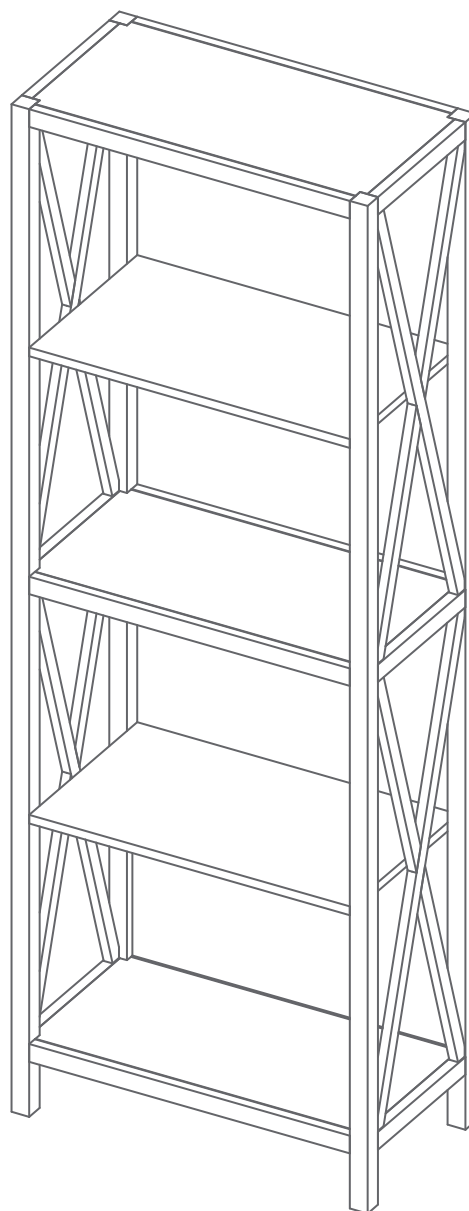
Requiert H, J, K, L



Fixez l'attache murale (K) à l'arrière de l'article avec la vis à tête cylindrique bombée (H). Percez un trou d'un diamètre de 1/4 po (6,4 mm) dans le mur. Insérez la cheville murale (I) dans le trou en la tapant légèrement avec le maillet. Fixez l'attache (K) avec la vis (J).

Ce meuble doit être fixé dans un montant ou dans le mur, comme montré. Le non-respect de cette consigne pourrait causer de graves blessures.





22.7 kg
par tablette

LIMITES DE POIDS

Ce meuble a été conçu pour soutenir les charges maximum indiquées. Si ces limites sont dépassées, le meuble peut fléchir, devenir instable, s'effondrer et causer des blessures graves.

Cet article For CANVAS^{MC} comporte une garantie de un (1) an contre les défauts de fabrication et de matériau(x). Distribution Trifeuil consent à remplacer l'article défectueux sans frais lorsqu'il est retourné, accompagné de la preuve d'achat, par l'acquéreur initial au cours de la période de garantie convenue.

Exclusion : usure ou bris causés par un usage abusif ou inapproprié.