

MAXIMUM^{MC}

Grande armoire

42 po (106,8 cm) L.



N° de modèle : 068-7098-6

IMPORTANT

Veuillez lire attentivement ce guide d'utilisation avant d'utiliser cette armoire, et conservez-le pour référence ultérieure.

GUIDE D'UTILISATION

Il se peut que l'article diffère légèrement de celui décrit ici en raison des améliorations constantes.

TABLE DES MATIÈRES

SÉCURITÉ	3
ENTRETIEN	3
VUE ÉCLATÉE/LISTE DES PIÈCES	4
INSTRUCTIONS D'ASSEMBLAGE	5
PRODUITS COORDONNÉS	10
GARANTIE	11

REMARQUE

Si les pièces sont manquantes ou endommagées, ou si vous avez des questions, veuillez nous appeler au 1-888-670-6682, et assurez-vous d'avoir le numéro du produit, le reçu de caisse et la date d'achat disponible lorsque vous appelez. N'ENVOYEZ PAS VOTRE PRODUIT AU DÉTAILLANT, À MOINS QUE NOUS VOUS LE DEMANDIONS PAR ÉCRIT



CONSERVEZ CES INSTRUCTIONS

Le présent guide d'utilisation contient un mode d'emploi et des consignes de sécurité importants. Lisez toutes les consignes et suivez-les attentivement.

SÉCURITÉ

Pour réduire le risque de blessures graves, lisez et suivez les consignes de sécurité ci-dessous avant d'assembler et d'utiliser le produit.

- Ce produit est conçu uniquement pour une utilisation résidentielle intérieure. Ce produit n'est pas conçu pour une utilisation commerciale ou industrielle.
- Gardez le produit sur des surfaces planes. Ce produit peut devenir instable et basculer si vous le rangez ou le déplacez sur une surface inégale, ce qui peut entraîner des blessures graves, la mort ou des dommages matériels.
- L'assemblage et l'entretien de ce produit ne doivent être effectués que par des adultes.
- Soyez au moins deux personnes pour déplacer, assembler ou installer cette armoire. Le non-respect de cette précaution peut entraîner des blessures ou des dommages matériels.
- Assurez-vous périodiquement que tous les écrous et boulons soient bien serrés. Au besoin, resserrez-les.
- Fermez et verrouillez les tiroirs avant de déplacer cette armoire.
- NE modifiez PAS ce produit de quelque manière. Par exemple, ne soudez pas les serrures de la barre externe ou n'y attachez pas de l'équipement électrique. Ceci peut causer des dommages matériels ou des blessures.
- NE montez PAS sur l'armoire et ne l'utilisez PAS comme échafaudage.
- NE laissez PAS les enfants sans surveillance près de ce produit. Les armoires peuvent basculer si ouvertes de manière incorrecte.
- NE dépassez PAS les limites de poids suivantes pour ce produit.
 - Charge maximale: 1324 lb (600 kg)
 - Charge maximale pour chaque tablette: 265 lb (120 kg)
 - Charge maximale pour le panneau inférieur: 529 lb (240 kg)

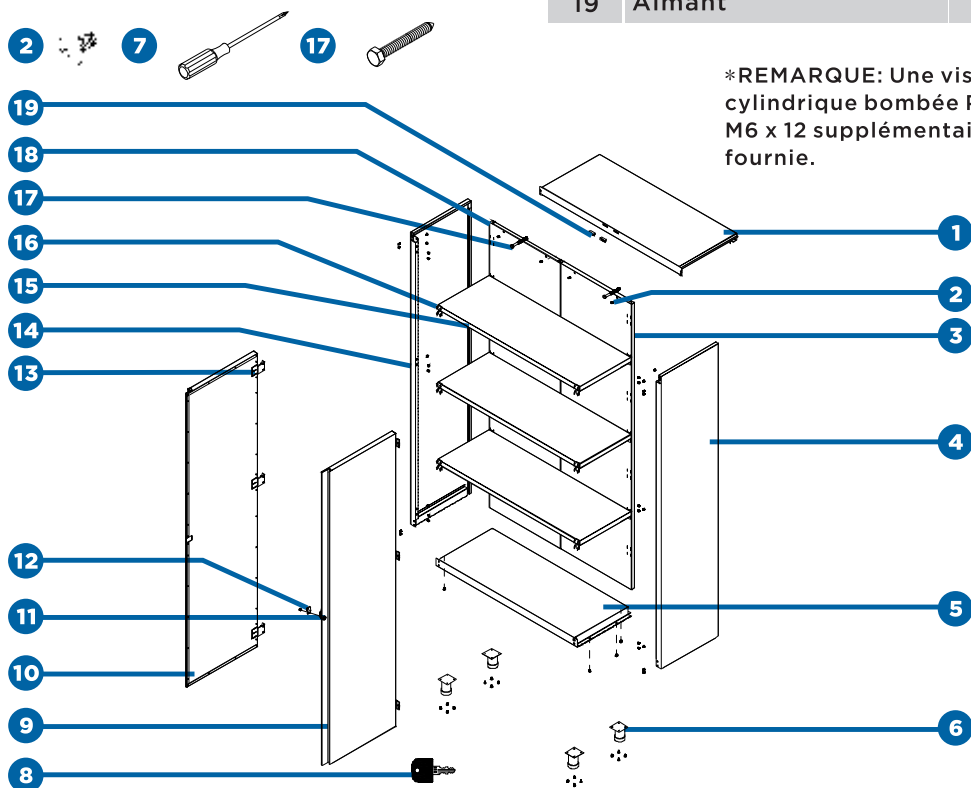
ENTRETIEN

- Nettoyez périodiquement les panneaux avant, les tablettes et les autres surfaces avec un chiffon doux et de l'eau.
- La graisse et l'huile peuvent être enlevées à l'aide des nettoyeurs liquides standard. Pour votre sécurité, utilisez un nettoyeur liquide ininflammable.

VUE ÉCLATÉE/LISTE DES PIÈCES

N°	Description	Quantité
1	Panneau supérieur	1
2	Vis à tête cylindrique bombée Phillips M6 x 12 *	57
3	Panneau arrière droit	1
4	Panneau latéral droit	1
5	Panneau inférieur	1
6	Patte réglable	4
7	Tournevis	1
8	Clé	2
9	Porte droite	1

N°	Description	Quantité
10	Porte gauche	1
11	Verrou	1
12	Crochet de verrouillage	1
13	Charnière	6
14	Panneau latéral gauche	1
15	Tablette	3
16	Support pour tablettes	12
17	Vis taraudeuse hexagonale M6 x 65	2
18	Panneau arrière gauche	1
19	Aimant	2

**REMARQUE:**

Vous pouvez commander des clés de rechange. Appelez notre service d'assistance téléphonique sans frais. Il faudra le code figurant sur le verrou.

OUTILS REQUIS POUR L'ASSEMBLAGE

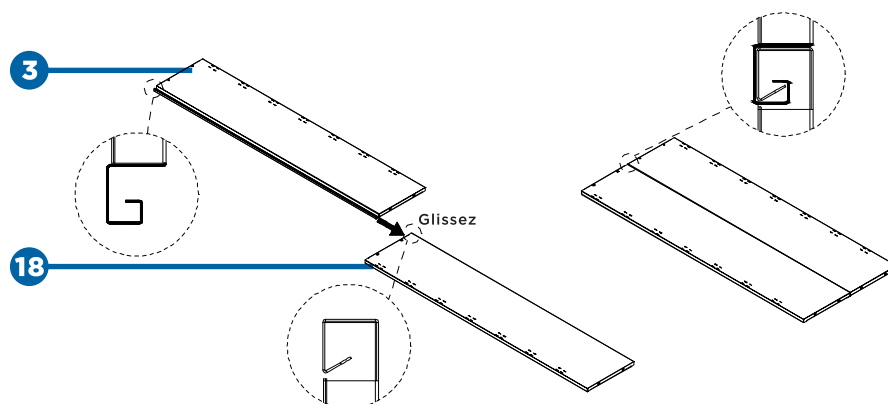
- Vis (7)
- Perceuse électrique (non incluse)

IMPORTANT

Vous devrez suivre toutes les flèches figurant sur les étiquettes lorsque vous assemblez ce produit.

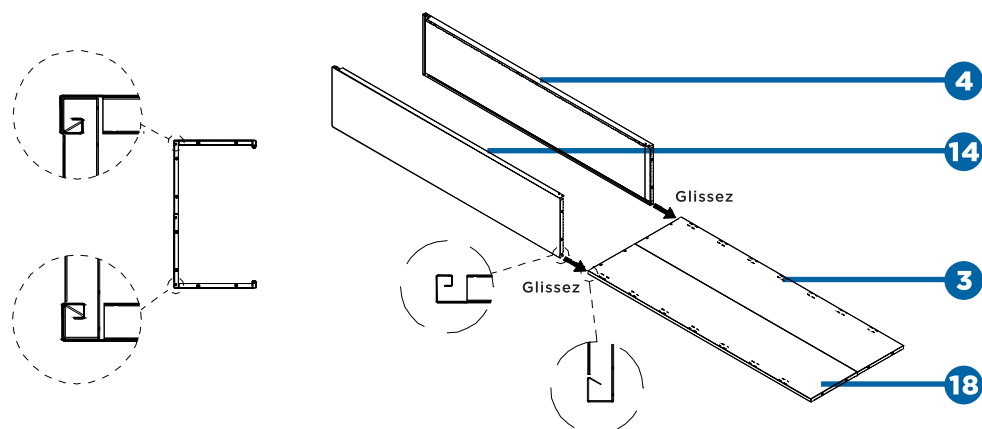
ÉTAPE 1

Mettez les deux panneaux arrière (3 et 18) sur le dos avec un tapis doux dessous. Attachez le panneau arrière droit (3) et le panneau arrière gauche (18) en glissant le bord de celui-ci (18) dans la rainure du panneau arrière droit (3).



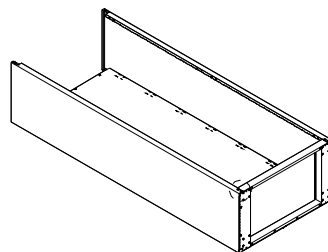
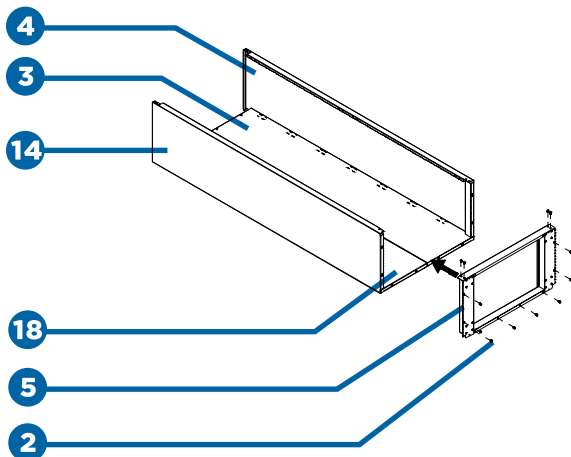
ÉTAPE 2

Attachez le panneau latéral gauche (14) au panneau arrière gauche (18) en glissant le bord de celui-ci (18) dans la rainure de celui-là (14). Faites de même pour attacher le panneau latéral droit (4) au panneau arrière droit (3).

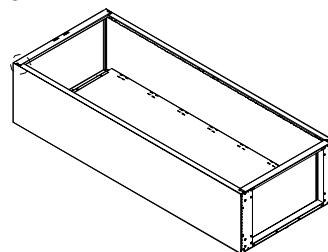
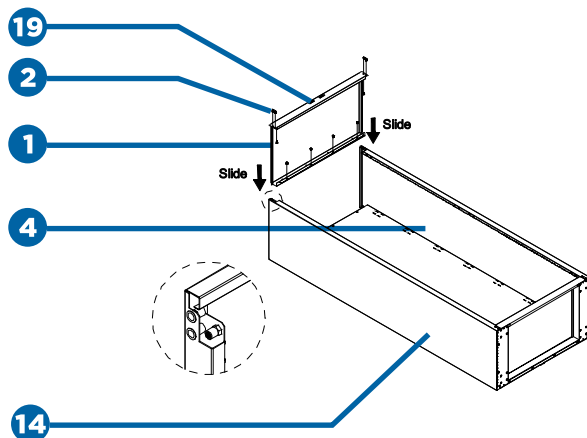


ÉTAPE 3

Attachez le panneau inférieur (5) aux panneaux arrière (3 et 18) et aux panneaux latéraux (4 et 14). Serrez fermement avec 12 vis à tête cylindrique bombée Phillips M6 x 12 (2).

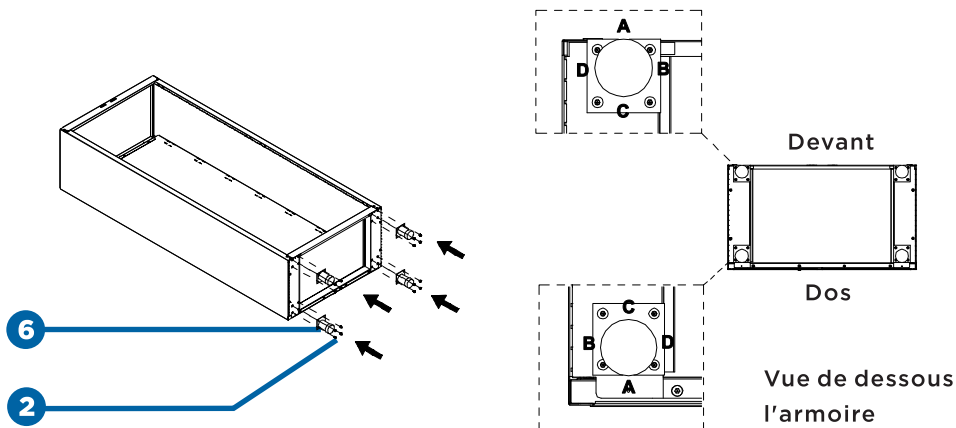
**ÉTAPE 4**

Attachez le panneau supérieur (1) à l'unité. Glissez les bords du panneau supérieur (1) dans les rainures des panneaux latéraux (4 et 14). Serrez fermement avec 10 vis à tête cylindrique bombée Phillips M6 x 12 (2). Veillez à ce que les aimants (19) se situent sur l'avant de l'armoire.



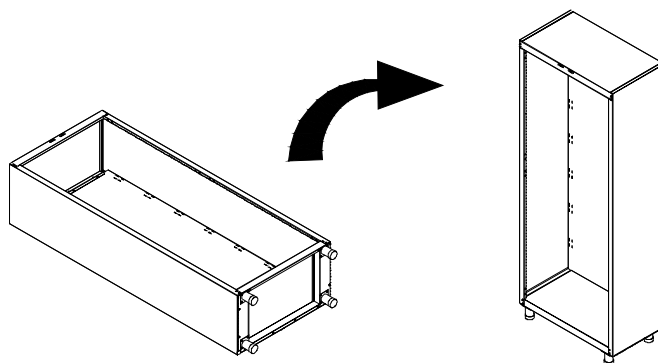
ÉTAPE 5

Installez les pattes ajustables (6) au bas de l'armoire. Assurez-vous que les côtés "A" des pattes ajustables sont orientés soit vers l'arrière ou vers le devant de l'armoire. Serrez fermement avec 16 vis à tête cylindrique bombée Phillips M6 x 12 (2).



ÉTAPE 6

Mettez la grande armoire debout.

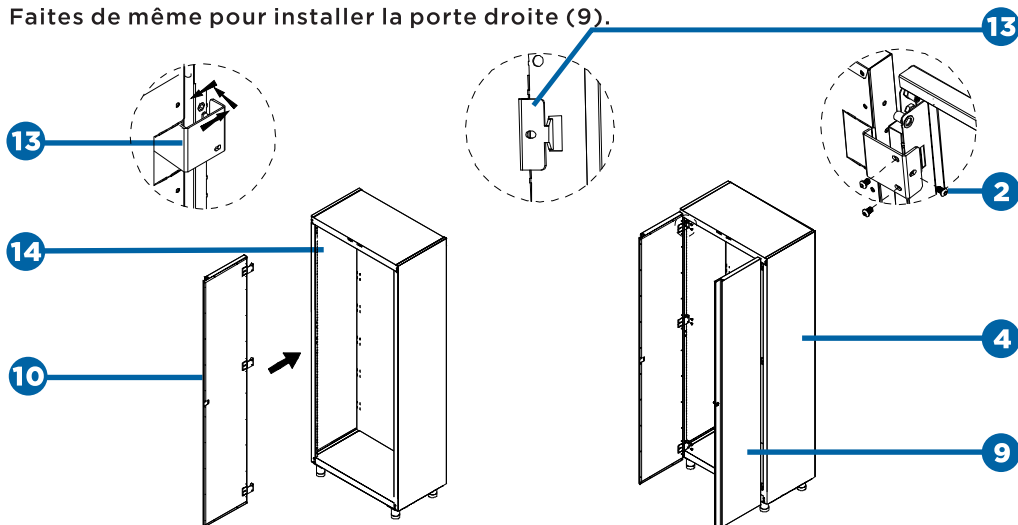


ÉTAPE 7

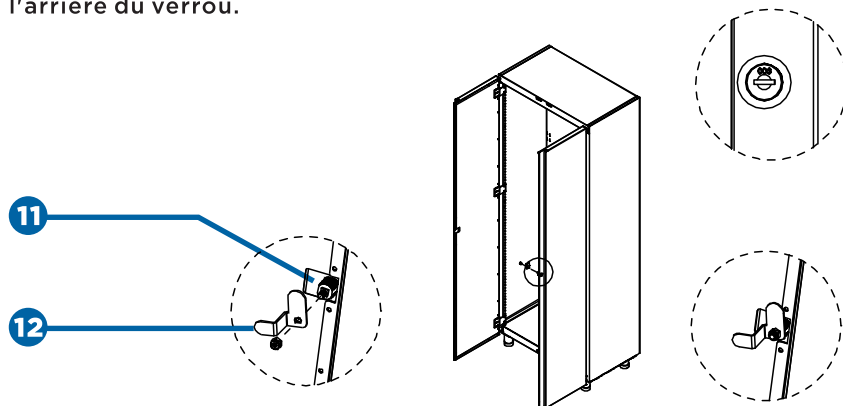
Insérez les crochets de verrouillage des charnières (13) de la porte gauche (10) dans les fentes qui se situent à l'intérieur du bord avant du panneau latéral gauche.

Serrez fermement avec 9 vis à tête cylindrique bombée Phillips M6 x 12 (2).

Faites de même pour installer la porte droite (9).

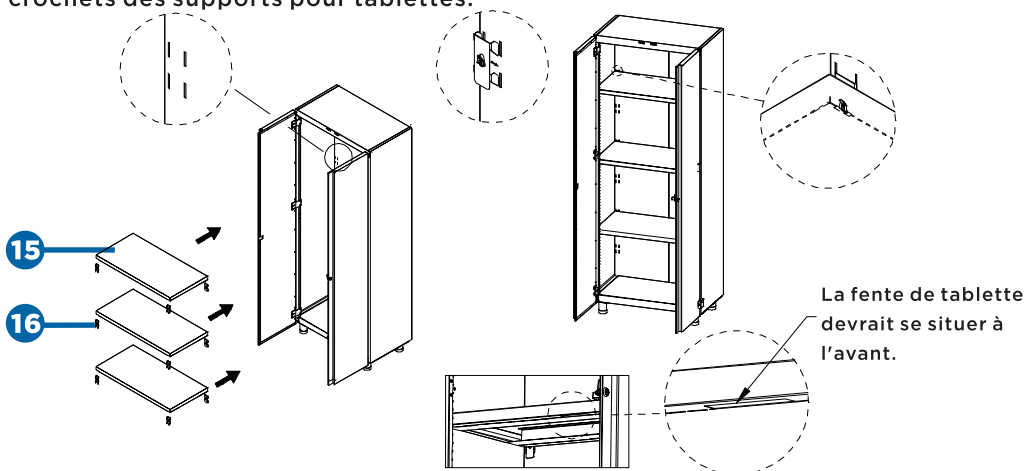
**ÉTAPE 8**

Desserrez l'écrou de l'arrière du verrou (11). Attachez le crochet de verrouillage (12) à l'arrière du verrou (11). Assurez-vous que la partie droite du crochet de verrouillage (12) est en position verticale (comme montré ci-dessous), et que le code d'identification d'outil reste sur la partie supérieure de la face du verrou. Serrez fermement avec l'écrou que vous aviez enlevé de l'arrière du verrou.



ÉTAPE 9

Insérez 12 supports pour plaquettes (16) dans les fentes des panneaux arrière (3 et 18) et des panneaux latéraux (4 et 14) à la hauteur désirée. Veillez à ce que les quatre supports (16) pour chaque tablette soient à la même hauteur. Mettez les tablettes (15) sur les supports pour tablettes (16), et poussez-les vers le bas, sur les supports. Assurez-vous que les tablettes (15) sont bien mises en place en toute sécurité par les crochets des supports pour tablettes.

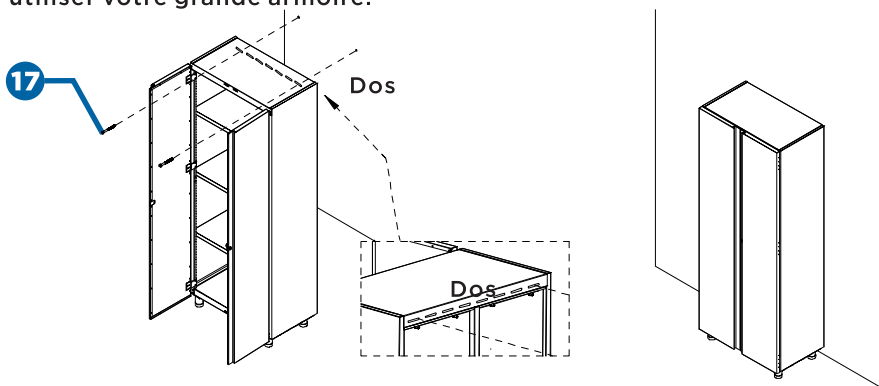


REMARQUE IMPORTANTE:

Vous devriez installer une des tablettes au centre de l'armoire. Veillez à ce que la fente sous la tablette est orientée vers l'avant de l'armoire.

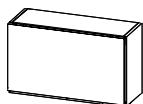
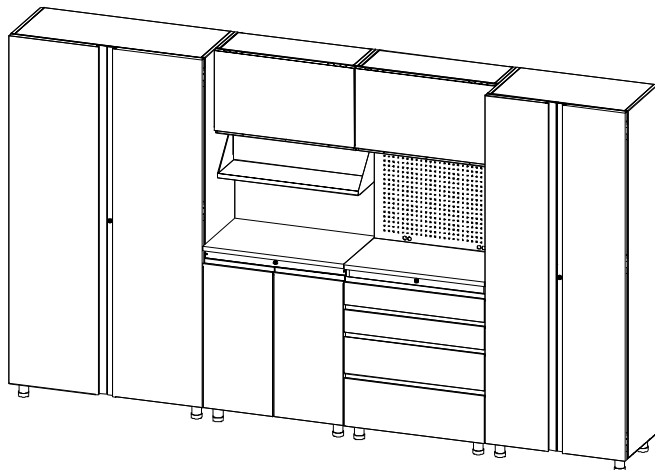
ÉTAPE 10

Mettez l'armoire sur une surface plane, contre un mur. Utilisez une perceuse électrique pour attacher l'armoire au mur avec 2 vis taraudeuses hexagonales M6 x 65 (17) par les trous qui se situent sur le dos du panneau supérieur). Serrez fermement. Pour votre sécurité, percez les trous pour les vis dans les poteaux muraux. Vous pouvez maintenant utiliser votre grande armoire.



PRODUITS COORDONNÉS

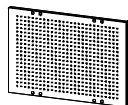
Ce produit se coordonne bien avec les produits ci-dessous pour la meilleure solution de rangement. Ils peuvent être combinés de plusieurs manières pour répondre à diverses exigences de rangement.



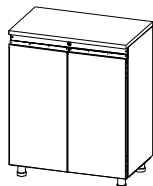
Armoire murale
30 1/2 po (77.6 cm)
N° de produit : 068-7099-4



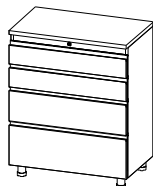
Étagère
30 1/2 po (77.6 cm)
N° de produit : 068-7303-8



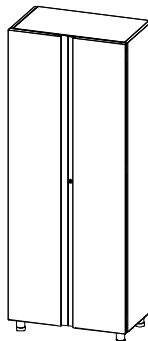
Panneau d'accrochage
30 1/2 po (77.6 cm)
N° de produit : 068-7304-6



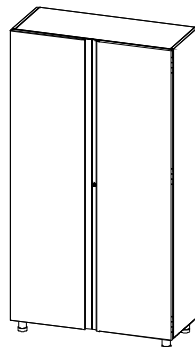
Armoire à deux portes
30 1/2 po (77.6 cm)
N° de produit : 068-7095-2



Armoire à 4 tiroirs
30 1/2 po (77.6 cm)
N° de produit : 068-7096-0



Grande armoire
30 1/2 po (77.6 cm)
N° de produit : 068-7097-8



Grande armoire
42 po (106.8 cm)
N° de produit : 068-7098-6

GARANTIE LIMITÉE

Le présent produit (MD) est garanti pendant une période d'un (1) an à compter de la date de l'achat au détail original contre les défauts de matériaux et de fabrication.

Sous réserve des conditions et restrictions énoncées ci-dessous, le présent produit sera réparé ou remplacé (par un produit du même modèle ou par un produit ayant une valeur égale ou des caractéristiques identiques), à notre discrétion, pourvu qu'il nous soit retourné avec une preuve d'achat à l'intérieur de la période de garantie prescrite et qu'il soit couvert par la présente garantie. Nous assumerons le coût de toute réparation ou remplacement, ainsi que les frais de main-d'œuvre s'y rapportant.

La présente garantie est assujettie aux conditions et restrictions suivantes :

- a) Un reçu de caisse indiquant la date d'achat doit être fourni;
- b) La présente garantie ne s'applique à aucun produit ou pièce du même produit qui est usé ou brisé, ou qui est devenu inopérant résultant d'une utilisation abusive ou inappropriée, des dommages accidentels, de négligence ou d'une mauvaise installation, utilisation ou entretien (selon la description figurant dans le guide d'utilisation ou le mode d'emploi), ou qui est utilisé pour des fins industrielles, professionnelles, commerciales ou locatives;
- c) La présente garantie ne s'applique pas à l'usure normale ou aux pièces ou accessoires non réutilisables qui sont fournis avec le produit et qui deviendront vraisemblablement inutilisables ou hors d'usage après une période d'utilisation raisonnable;
- d) La présente garantie ne s'applique pas à l'entretien régulier et aux articles de consommation comme le carburant, les lubrifiants, les sacs d'aspirateur, les lames, les courroies, le papier abrasif, les embouts, les mises au point ou les réglages;
- e) La présente garantie ne s'applique pas lorsque les dommages sont causés par des réparations ou des tentatives de réparation faites par des tiers (c'est-à-dire des personnes non autorisées par le fabricant);
- f) La présente garantie ne s'applique à aucun produit qui a été vendu à l'acheteur original à titre de produit remis en état ou remis à neuf (à moins qu'il n'en soit prévu autrement par écrit);
- g) La présente garantie ne s'applique à aucun produit ou pièce de produit lorsqu'une pièce d'un autre fabricant est installée dans celui-ci ou que des réparations ou modifications ou tentatives de réparation ou de modification ont été faites par des personnes non autorisées;
- h) La présente garantie ne s'applique pas à la détérioration normale du fini extérieur, notamment les éraflures, les bosses et les éclats de peinture, ou à la corrosion ou à la décoloration causée par la chaleur, les produits abrasifs et les produits de nettoyage chimiques;
- i) La présente garantie ne s'applique pas aux pièces vendues par une autre entreprise et décrites comme telles, lesquelles pièces sont couvertes par la garantie du fabricant s'y rapportant, le cas échéant.

Restrictions supplémentaires

La présente garantie s'applique uniquement à l'acheteur original et ne peut être transférée. Ni le détaillant ni le fabricant ne sont responsables des autres frais, pertes ou dommages, y compris les dommages indirects, accessoires ou exemplaires liés à la vente ou à l'utilisation du présent produit ou à l'impossibilité de l'utiliser.

Avis au consommateur

La présente garantie vous accorde des droits précis et il se peut que vous ayez d'autres droits, lesquels peuvent varier d'une province à l'autre. Les dispositions énoncées dans la présente garantie ne visent pas à modifier, à restreindre, à éliminer, à rejeter ou à exclure les garanties énoncées dans les lois fédérales ou provinciales applicables.