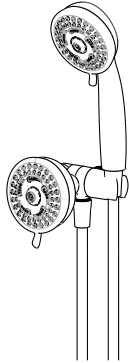




Pomme de douche combinée

N° de modèle 063-1894-6



Instructions d'assemblage

Numéro sans frais : 1 877 483-6759

IMPORTANT : Veuillez lire attentivement ce guide avant de procéder à l'assemblage de ce produit. Conservez ce guide aux fins de consultation ultérieure.

Fabriqué en Chine
Importé par Trileaf Distribution Trifeuil Toronto, Canada M4S 2B8



3

Table des matières

Consignes de sécurité importantes	3
Liste des pièces	4
Assemblage	5
Nettoyage et entretien	8
Données techniques	8
Garantie	9

⚠ Avertissement! Veuillez lire les consignes de sécurité suivantes avant d'assembler et d'utiliser ce produit afin de réduire le risque de blessures graves.

Attention! Surveillez toujours les enfants étroitement lorsqu'ils utilisent ce produit ou qu'ils se trouvent à proximité de celui-ci. Ne laissez jamais les enfants sans surveillance.

- Veuillez lire et comprendre ce guide en entier avant de tenter d'assembler, d'utiliser ou d'installer le produit.

Consignes de sécurité importantes

IMPORTANT : CONSERVEZ CE GUIDE AUX FINS DE CONSULTATION ULTÉRIEURE, ET LISEZ-LE ATTENTIVEMENT.

4 N° de modèle 063-1894-6

Liste des pièces

- | | | | |
|---|---------------------------|---|-----------------------|
| 1 | Pomme de douche à main -1 | A | Ruban d'étanchéité -1 |
| 2 | Pomme de douche fixe -1 | | |
| 3 | Molette de dérivation -1 | | |
| 4 | Flexible -1 | | |



5

Assemblage

⚠ Attention!
• Tenez les enfants à l'écart du produit pendant son assemblage.
Ce produit contient des petites pièces que les enfants peuvent avaler.
• Comparez les pièces à la liste de contenu de l'emballage.
Si une pièce est manquante ou endommagée, ne tentez pas d'installer ce produit.

Laissez-nous vous aider!
NE RETOURNEZ PAS VOTRE PRODUIT AU MAGASIN. APPELEZ-NOUS D'ABORD! 1 877 483-6759
Si vous avez des questions concernant votre produit, des questions de garantie, ou si vous avez des pièces endommagées ou manquantes, communiquez avec notre service à la clientèle en composant le numéro sans frais. Communiquez avec nous si vous avez besoin d'assistance, nous sommes là pour vous aider.

IMPORTANT : Veuillez lire et bien comprendre ce guide avant de procéder à l'assemblage. Avant de procéder à l'assemblage du produit, assurez-vous que toutes les pièces sont présentes. Comparez les pièces à la liste de contenu de l'emballage. S'il manque des pièces, ou si vous avez des questions, communiquez avec le service d'assistance téléphonique en composant le 1 877 483-6759 (sans frais).

Mettez toutes les pièces de la boîte dans une zone dégagée et positionnez-les sur le sol devant vous. Retirez tout le matériel d'emballage et remettez-le dans la boîte. Ne le jetez pas avant d'avoir terminé l'assemblage. Veuillez lire attentivement chaque étape avant de procéder à l'assemblage, et assurez-vous de comprendre toutes les étapes. S'il vous manque une pièce, veuillez composer notre numéro d'assistance sans frais : 1 877 483-6759.

Requis pour l'assemblage :



Cle



1 personne

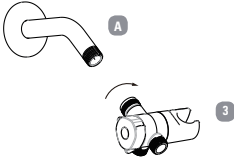
6 N° de modèle 063-1894-6

Assemblage

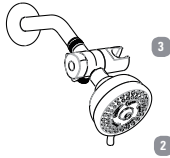
Étape 1
Retirez la pomme de douche actuelle (en tournant dans le sens inverse des aiguilles d'une montre) à l'aide d'une clé. Nettoyez le raccord fileté du bras de la pomme de douche.



Étape 2
Pièces requises 3, A
Appliquez du ruban d'étanchéité neuf **A** sur le bras de douche. Insérez la rondelle.
Serrez la molette de dérivation à la main **3** (dans le sens des aiguilles d'une montre) sur le bras de douche.



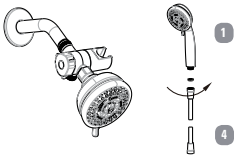
Étape 3
Pièces requises 2, 3
Appliquez la pomme d'étanchéité sur les raccords filetés de la molette de dérivation **3**. Serrez la pomme de douche fixe à la main (dans le sens des aiguilles d'une montre) sur la molette de dérivation **3**.



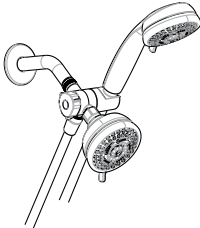
7

Assemblage

Étape 4
Pièces requises 1, 4
Raccordez le flexible **4** sur l'extrémité libre de la molette de dérivation. Insérez la rondelle.
Fixez l'autre extrémité du flexible **4** à la pomme de douche à main **1**.



Étape 5
Ouvrez l'alimentation en eau, vérifiez la présence éventuelle de fuites, et serrez autant que nécessaire.
Placez la pomme de douche à main dans son support.



8 N° de modèle 063-1894-6

Nettoyage et entretien
• Préservez le fini de la pomme de douche fixe et de la pomme de douche à main à l'aide d'une cire non abrasive.
• Si vous utilisez des produits nettoyants non abrasifs, rincez immédiatement lorsque vous avez fini de nettoyer la pomme de douche fixe et à main.
• N'utilisez pas de produits nettoyants abrasifs lorsque vous nettoyez la pomme de douche fixe et la pomme de douche à main.

Données techniques

Dimensions (L x l x H.)	11 13/16 x 5 15/16 x 6 3/8 po
	300,8 x 150,6 x 161,5 mm
Poids du produit	28 oz
	802 g
Débit d'eau max.	1,8 gal/min (6,8 L/min)
Débit d'eau min.	1,35 gal/min (5,1 L/min)
Conforme à la norme A112.18.1 / certifié cUPC 1,8 gal/min (6,8 L/min) max.	
S'utilise avec des valves de compensation automatiques dont le débit nominal est de 1,35 gal/min (5,1 L/min) ou moins	



9

Garantie

Ce produit For Living comprend une garantie d'un (1) an contre les défauts de fabrication et de matériaux. Distribution Trifeuil consent à remplacer le produit défectueux sans frais lorsqu'il est retourné par l'acheteur original, accompagné de la preuve d'achat, au cours de la période de garantie convenue. Ce produit n'est pas garanti contre l'usure ou le bris causés par un usage abusif ou inapproprié.