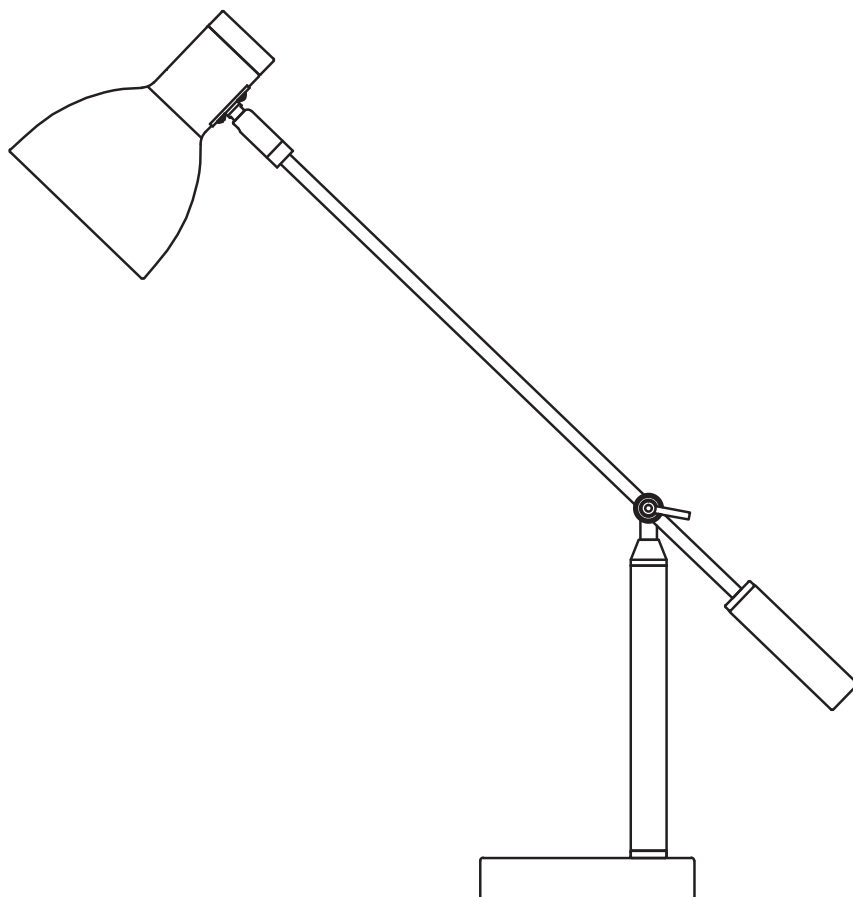


CANVAS^{TM/MC}

LAMPE DE TABLE GRACE

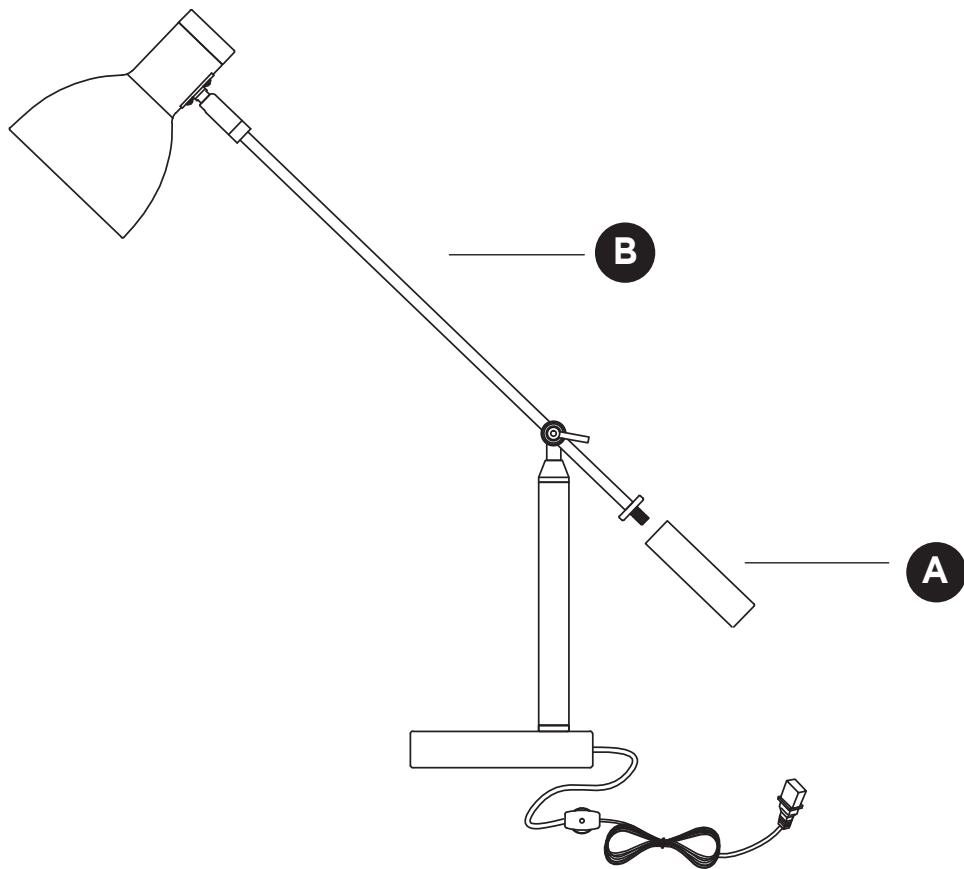
N° DE MODÈLE : 052-8377-2



CONSIGNES D'ASSEMBLAGE

IMPORTANT : Veuillez lire attentivement ce guide avant d'assembler, d'utiliser ou d'installer le produit, et conservez-le aux fins de consultation ultérieure.

Contenu de l’emballage et de la quincaillerie	2
Consignes de sécurité importantes	3
Préparation de l’assemblage	3
Consignes d’assemblage	4
Entretien/Dépannage	5
Garantie	5



PIÈCE	DESCRIPTION	QUANTITÉ
A	Poignée	1
B	Base de la lampe	1

▲ ATTENTION

Il faut suivre les règles suivantes lors de l'assemblage du produit. En cas de doute sur l'installation du produit, ou si celui-ci ne fonctionne pas correctement, contactez un électricien agréé de votre localité. Le non-respect de ces exigences pourrait provoquer un choc électrique ou un incendie, ce qui peut causer des blessures graves ou la mort.

Assurez-vous que :

L'installateur et/ou l'utilisateur lit, comprend et suit les présentes consignes avant d'installer l'article. Cet article doit être correctement installé avant d'être utilisé. Si les consignes ne sont pas suivies scrupuleusement, le fabricant ne pourra être tenu pour responsable d'éventuels problèmes et dysfonctionnements. Le non-respect des consignes d'installation et d'utilisation entraîne une annulation de la garantie.

Assurez-vous que la lampe n'est pas branchée avant de procéder à l'assemblage.

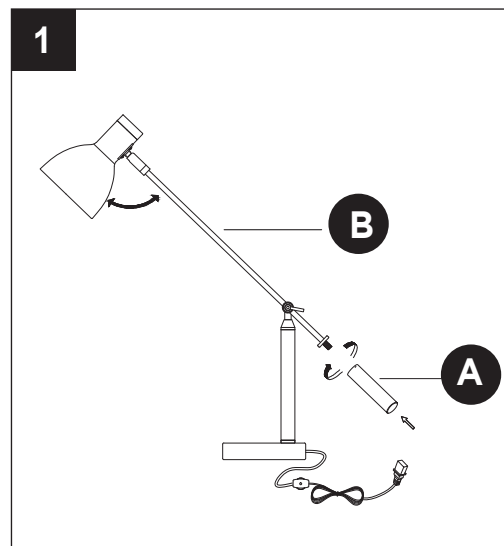
Avant de procéder à l'assemblage de ce produit, assurez-vous que toutes les pièces sont présentes. Comparez les pièces avec les listes du contenu de la boîte et du contenu de la quincaillerie. Ne tentez pas d'assembler, d'installer ou d'utiliser le produit si des pièces sont manquantes ou endommagées.

Mettez toutes les pièces de la boîte dans une zone dégagée et positionnez-les sur le sol devant vous. Retirez tous les matériels d'emballage et remettez-les dans la boîte. Ne les jetez pas avant d'avoir terminé l'assemblage. Veuillez lire attentivement chaque étape avant de procéder à l'assemblage, et assurez-vous de comprendre toutes les étapes.

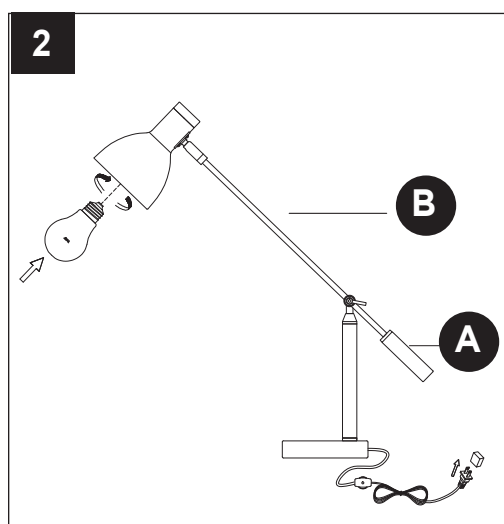
Aucun outil n'est requis pour l'assemblage.

4 N° DE MODÈLE : 052-8377-2

1. Vissez la poignée (A) à la base de la lampe (B). Il est possible d'ajuster l'abat-jour.



2. Installez l'ampoule. Utilisez une ampoule de type A de 60 W maximum (non comprise). Branchez la lampe à une source électrique.



ENTRETIEN

- Coupez le courant avant de procéder au nettoyage à l'aide d'un chiffon humide ou d'un produit lave-vitre. N'utilisez pas de nettoyeurs abrasifs.
- Remplacement de l'ampoule : Utilisez une ampoule de type A de 60 W (max.) ou une ampoule fluocompacte équivalente.

DÉPANNAGE

PROBLÈME	CAUSE POSSIBLE	MESURE CORRECTIVE
L'ampoule ne s'allume pas.	1. L'ampoule est grillée. 2. L'alimentation est coupée. 3. La connexion des fils est mauvaise. 4. L'interrupteur est défectueux.	1. Remplacez l'ampoule. 2. Vérifiez si la source d'alimentation est sous tension. 3. Vérifiez le câblage. 4. Essayez ou remplacez l'interrupteur.
Le fusible est grillé ou le disjoncteur se déclenche lorsque la lampe est allumée.	Les fils se croisent ou le fil d'alimentation crée un court-circuit.	1a. Vérifiez la connexion des fils. 1b. Consultez un électricien qualifié.

Ce produit CANVAS comprend une garantie d'un (1) an contre les défauts de fabrication et de matériaux.

Distribution Trifeuil consent à remplacer un produit défectueux lorsqu'il est retourné par l'acheteur original, accompagné de la preuve d'achat, au cours de la période de garantie convenue. Ce produit n'est pas garanti contre l'usure ou le bris causés par un usage abusif ou inapproprié.

Fabriqué en Chine
Importé par
Trileaf Distribution Trifeuil Toronto, Canada M4S 2B8