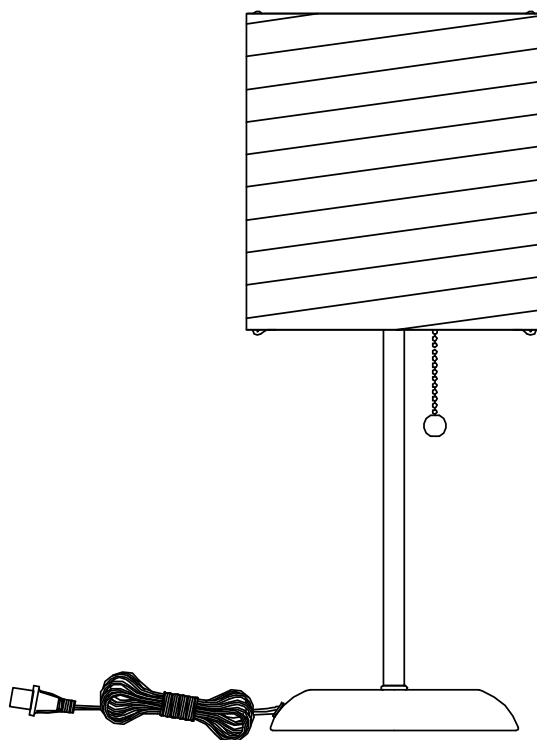




WHITE RICE PAPER TABLE LAMP

Model No. 052-8353-8



Assembly Instructions

IMPORTANT: Please read this manual carefully before beginning assembly of this product.
Keep this manual for future reference.

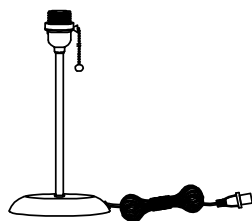
Made in China

Imported for Trileaf Distribution Trifeuil Toronto, Canada M4S 2B8

Table of Contents	3
Parts List	4
Assembly	5-7
Technical Data	8
Warranty	9

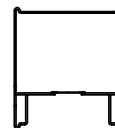
1

Socket - 1



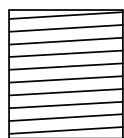
3

Frame - 1



2

Lamp shade - 1



4

Socket ring - 1



**Caution!**

- **RISK OF ELECTRIC SHOCK.**

Before starting the installation, disconnect the power by turning off the circuit breaker or removing the appropriate fuse at the fuse box. Turning the power off at the switch is not sufficient to prevent electric shock.

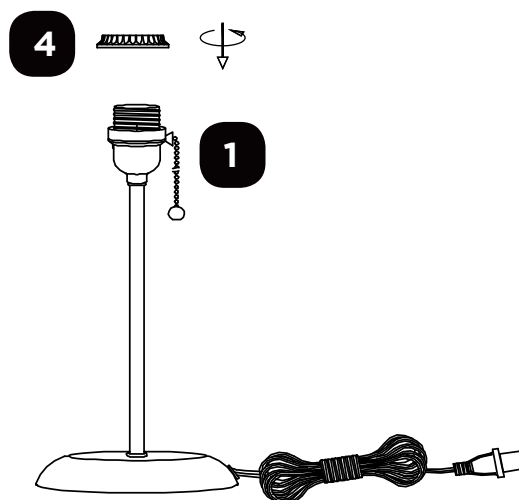
IMPORTANT: Please read and understand this manual before any assembly. Before beginning assembly of product, make sure all parts are present. Compare parts with packaging contents list.

Place all parts from the box in a cleared area and position them on the floor in front of you. Remove all packing materials and place them back into the box. Do not dispose of the packing materials until assembly is complete. Read each step carefully before beginning any assembly and make sure you understand each step.

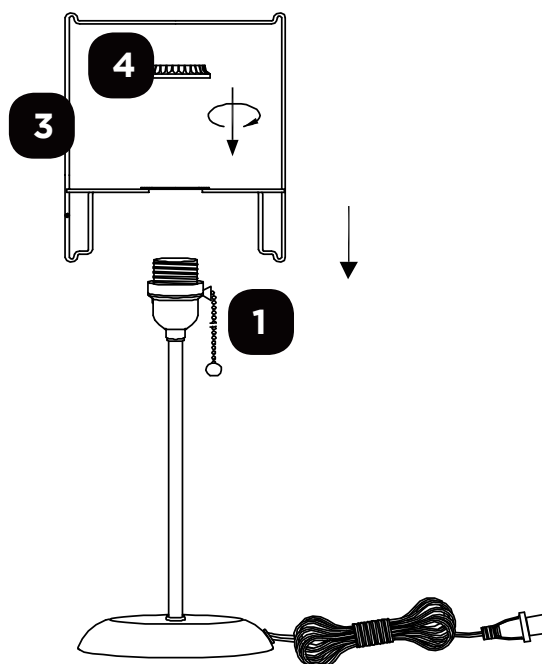
Step 1**Requires 1,4**

Be careful when unpacking the lamp since the wires are connected. If the wires are pulled out of their connectors, the lamp will not turn on.

Begin at the bottom of the lamp. Unscrew preassembled socket ring **4** from socket **1**.

**Step 2****Requires 1,3,4**

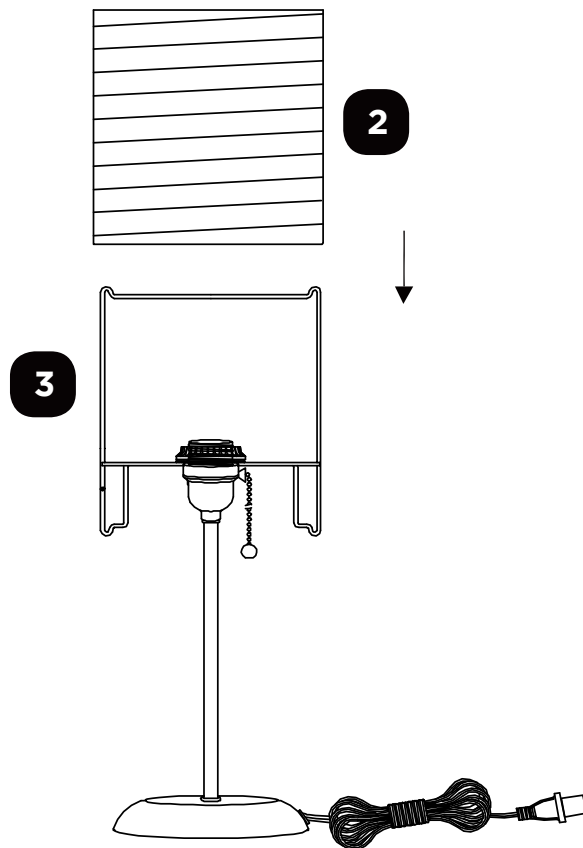
Place shade frame **3** onto socket **1**, then re-attach socket ring **4** onto socket **1**.



Step 3

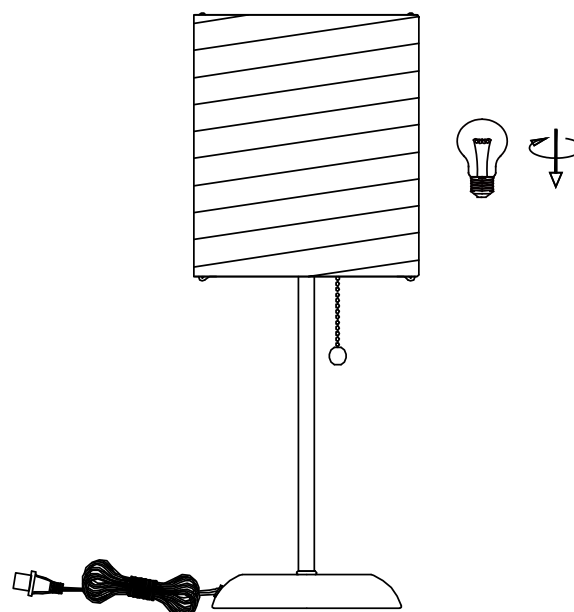
Requires **2,3**

Install shade **2** onto shade frame **3**.



Step 4

Install light bulb (not included). Use one 60 W (max.) A19 shape E26 base bulb. Pull the pull-chain switch to turn lamp on or off.



Dimensions (diam. x H.)

17.8 x 45.7 cm

7 x 18"

Product weight

0,92 kg

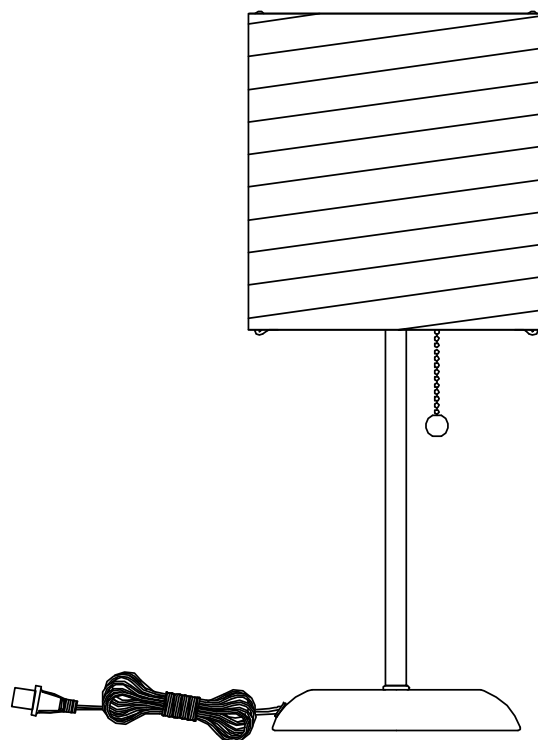
2 lb

This For Living™ product carries a one (1) year warranty against defects in workmanship and materials. Trileaf Distribution agrees to replace the defective product free of charge within the stated warranty period, when returned by the original purchaser with proof of purchase. This product is not guaranteed against wear or breakage due to misuse and/or abuse.



LAMPE DE TABLE À PAPIER DE RIZ BLANC

N° de modèle : 052-8353-8



Instructions d'assemblage

IMPORTANT : Veuillez lire attentivement ce guide avant de procéder à l'assemblage de cet article.
Conservez ce guide aux fins de consultation ultérieure.

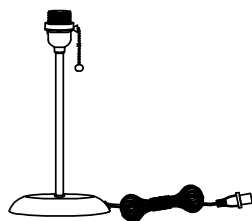
Fabriqué en Chine

Importé pour Trileaf Distribution Trifeuil Toronto, Canada M4S 2B8

Table des matières	3
Liste des pièces	4
Assemblage	5-7
Données techniques	8
Garantie	9

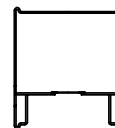
1

Douille - 1



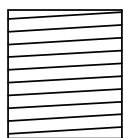
3

Cadre - 1



2

Abat-jour- 1



4

Bague de douille – 1



**ATTENTION**

- **RISQUE DE CHOC ÉLECTRIQUE**

Avant de commencer l'installation, coupez l'alimentation en éteignant le disjoncteur ou en retirant le fusible approprié au tableau de distribution de puissance. Éteindre l'interrupteur de lumière n'est pas suffisant pour éviter tout risque de choc électrique.

IMPORTANT : Veuillez lire et bien comprendre ce guide avant de procéder à l'assemblage. Avant de procéder à l'assemblage de l'article, assurez-vous que toutes les pièces sont présentes. Comparez les pièces à la liste de contenu de l'emballage.

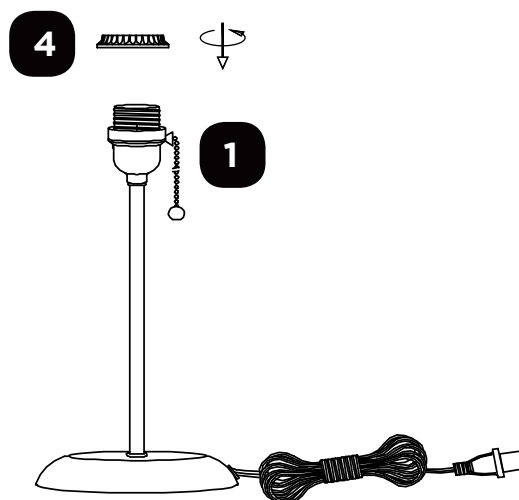
Mettez toutes les pièces de la boîte dans une zone dégagée et positionnez-les sur le sol devant vous. Retirez tous les matériaux d'emballage et remettez-les dans la boîte. Ne les jetez pas avant d'avoir terminé l'assemblage. Veuillez lire attentivement chaque étape avant de procéder à l'assemblage, et assurez-vous de comprendre toutes les étapes.

Étape 1

Nécessite **1,4**

Faites attention lors du déballage de la lampe puisque les fils sont connectés. Si les fils sont tirés hors de leurs connecteurs, la lampe ne s'allume pas.

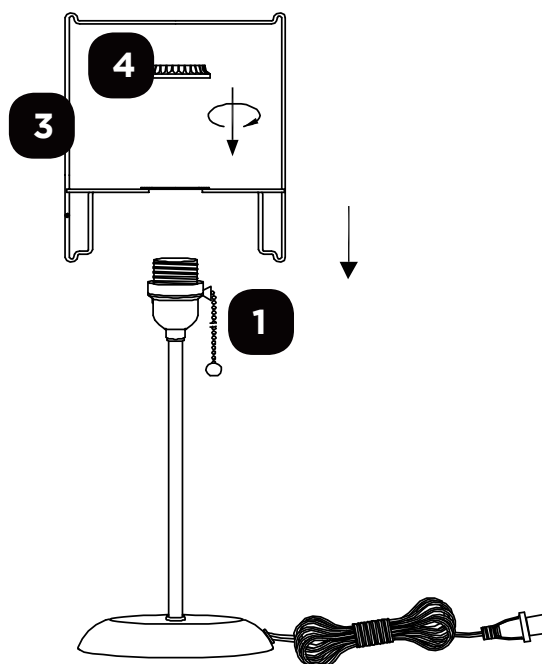
Commencez par la partie inférieure de la lampe. Dévissez la bague de douille préassemblée **4** de la douille **1**.



Étape 2

Nécessite **1,3,4**

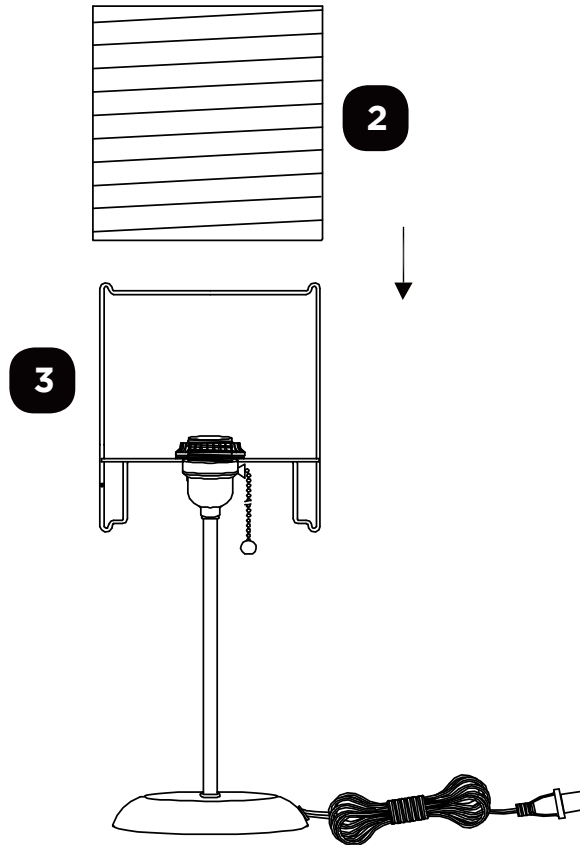
Placez l'abat-jour **3** sur la douille **1**, puis refixez la bague de douille **4** sur la douille **1**.



Étape 3

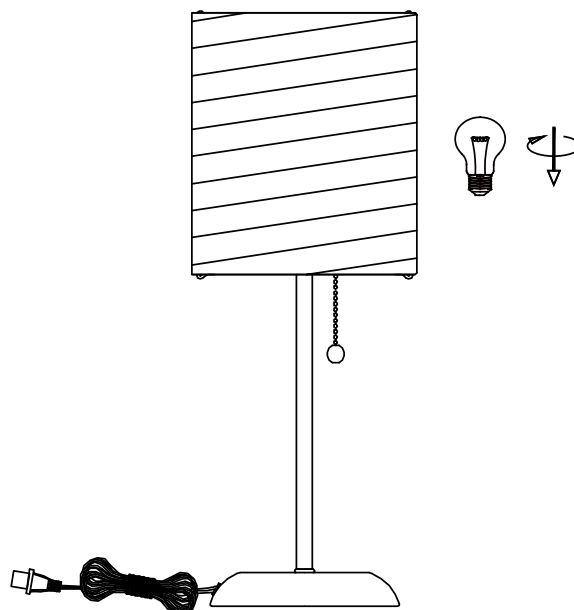
Nécessite **2,3**

Installez l'abat-jour **2** sur le cadre de l'abat-jour **3**.



Étape 4

Installez une ampoule (non comprise). Requier une ampoule à culot E26 de type A19 de 60 W (max.)
Tirez sur la chaînette pour allumer ou éteindre la lampe.



Dimensions (diam. x H.)

17.8 x 45.7 cm

7 x 18 po

Poids de l'article

0,92 kg

2 lb

Cet article For Living comprend une garantie d'un (1) an contre les défauts de fabrication et de matériaux. Distribution Trifeuil consent à remplacer l'article défectueux sans frais au cours de la période de garantie convenue lorsque l'article, accompagné de la preuve d'achat, est retourné par l'acquéreur initial. Exclusion : usure ou bris causés par un usage abusif ou inapproprié.