

NOMA[®]

OUTDOOR WALL LIGHT

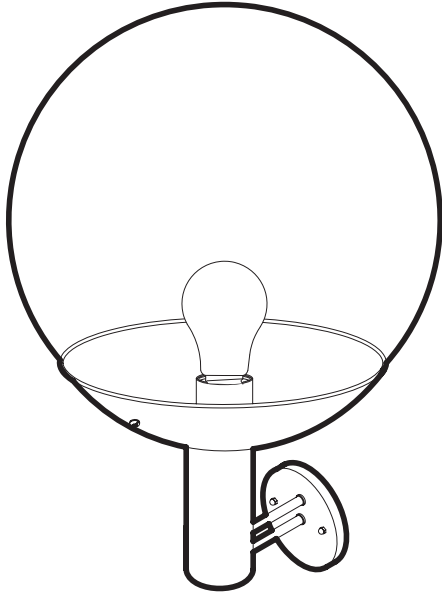
model no. 052-8005-8 | contact us: 1-866-827-4985

Instruction Manual

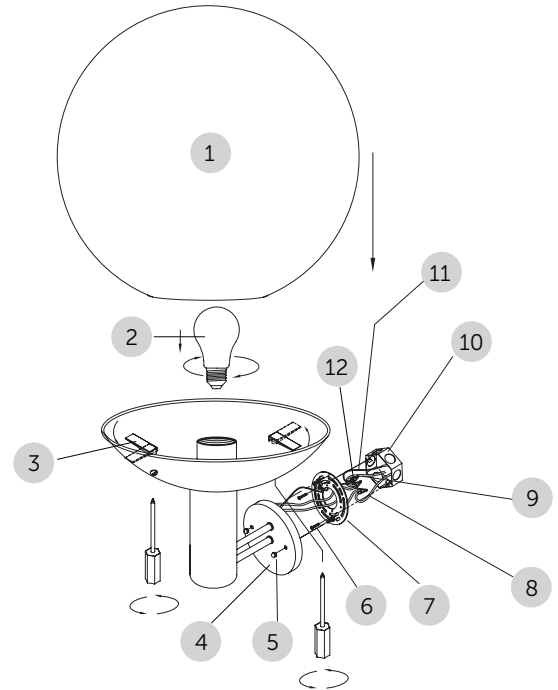
For outdoor use

Retain carton for storage purposes

Know Your Outdoor Wall Light



1. Glass shade
2. A19 bulb, 60 W maximum (not included)
3. Adjustable clips for glass shade
4. Canopy
5. Decorative nut
6. Screw
7. Mounting plate
8. Ground wire
9. White neutral wire
10. Outlet box (not included)
11. Black live wire
12. Wire connector

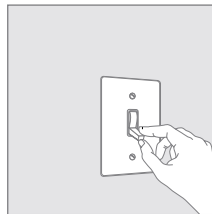


IMPORTANT: Please read this manual carefully before assembly and save it for reference.

Wiring the unit incorrectly may damage the electronic components inside this control module and can cause a fire hazard. Doing so will void all warranty claims.

ELECTRICAL INSTALLATION:

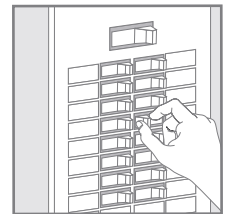
- 1) Place the wall switch to the "OFF" position.



NOTE: Shutting off a wall switch that controls the light is not sufficient to prevent electrical shock.

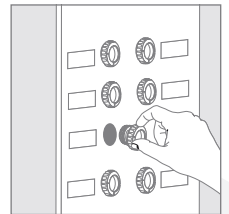
WARNING: CONSULT A QUALIFIED ELECTRICIAN TO ENSURE CORRECT BRANCH CIRCUIT CONDUCTOR.

- 2) Depending on which type of fuse box you have in your home: Place either the main (Master) switch to the "OFF" position, cutting off power to your entire home, OR turn off the individual switch that provides power to where the fixture will be installed.



OR

- 3) Place either the main (Master) switch to the "OFF" position, cutting off power to the entire home, OR unscrew the fuse that provides power to where the fixture will be installed.



INSTALLATION

- 1) To install your new light fixture, attach the white wire from the house to the white wire from the fixture, using one of the included wire nuts. Then attach the black wire from the house to the black wire from the fixture the same way. Then attach the green ground wire (or bare copper wire) from the house to the bare wire of the fixture.
- 2) Put in place the canopy [4] making sure all wires are secure inside the canopy [4].
- 3) Screw in decorative nuts [5] to secure canopy and the mounting bracket [7] to the wall.
- 4) Put in the bulb [2].
- 5) Place glass shade [1] onto the base. With a screwdriver, secure the glass shade by turning clockwise the two (2) screws located at the base of the fixture. The inner adjustable clips [3] will secure the glass shade in place.
- 6) Turn the power back ON.

Installation Guide

NOMA[®]

OUTDOOR WALL LIGHT

model no. 052-8005-8 | contact us: 1-866-827-4985

Instruction Manual

For outdoor use

Retain carton for storage purposes

Caution

⚠CAUTION:

1. Caulk completely around the area where canopy meets the wall surface with silicone caulking compound to prevent water from seeping into the outlet box.
2. Cleaning: Before cleaning your lamp, turn off the switch or power source. Wipe the lamp with a soft, damp cloth.

Warranty

This Noma[®] product carries a one (1) year warranty against defects in workmanship and materials. Noma Canada agrees to replace a defective product, within the stated warranty period, when returned to the place of purchase with proof of purchase. This product is not guaranteed against wear or breakage due to misuse and/or abuse.

MADE IN CHINA
Imported by Noma Canada
Toronto, Canada M4S 2B8





LUMINAIRE D'EXTÉRIEUR

Guide d'utilisation
Pour usage extérieur
Conservez l'emballage à des fins d'entreposage

N° de modèle 052-8005-8 | communiquez avec nous : 1 866 827-4985

Attention

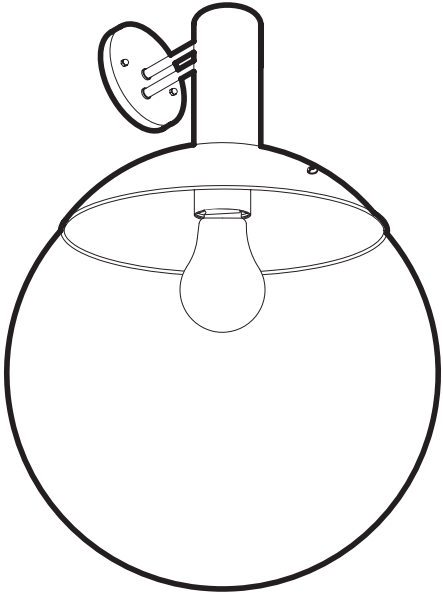
- ⚠ ATTENTION :**
1. Pour éviter que l'eau s'infilte dans la boîte de sortie, calfeutez complètement le point de rencontre entre le couvercle et la surface du mur avec un produit de calfatage en silicone.
 2. Nettoyage : Avant de nettoyer votre lampe, fermez l'interrupteur ou coupez la source d'électricité. Essuyez la lampe avec un chiffon doux et humide.

Garantie

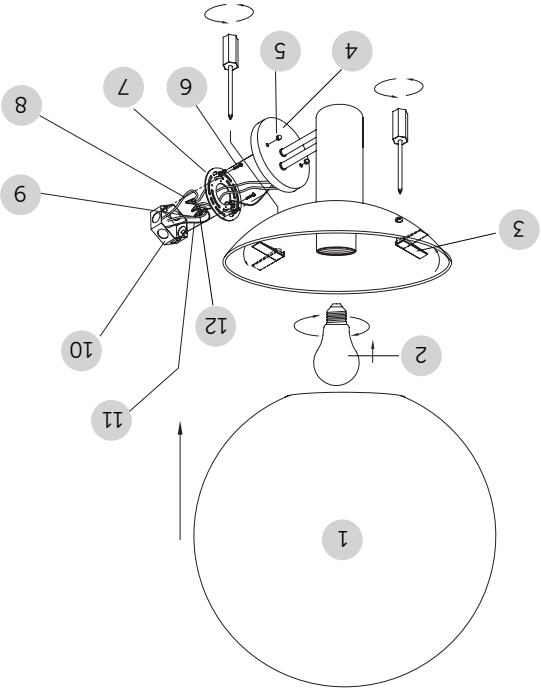
Cet article Noma^{MD} est doté d'une garantie d'un (1) an contre les défauts de fabrication et de matériau(x). Noma Canada consent à remplacer l'article défectueux sans frais, pendant la période de la garantie, lorsqu'il est retourné, accompagné de la preuve d'achat, à l'endroit de l'achat. Exclusion : usure ou bris causés par un usage abusif ou inapproprié.

FABRIQUÉ EN CHINE
Importé par Noma Canada
Toronto, Canada M4S 2B8





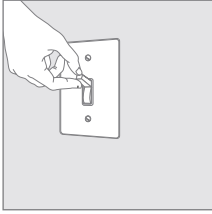
- 1. Abat-jour en verre (non incluse)
- 2. Ampoule A19, 60 W maximum (non incluse)
- 3. Pinces réglables pour abat-jour
- 4. Couvercle
- 5. Écrou décoratif
- 6. Vis
- 7. Plaque de montage
- 8. Fil de mise à la terre
- 9. Fil blanc neutre
- 10. Boîte de sortie (non incluse)
- 11. Fil noir sous tension
- 12. Connecteur de fil



IMPORTANT : Veuillez lire attentivement et comprendre le présent guide avant tout assemblage conservez-le pour consultation ultérieure. Une mauvaise connexion peut endommager les composants électroniques à l'intérieur du module de commande et entraîner un risque d'incendie. Ceci annulerait la garantie de l'appareil.

INSTALLATION ÉLECTRIQUE :

1) Mettez le l'interrupteur mural hors tension.

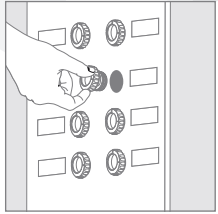


REMARQUE : Mettre hors tension l'interrupteur mural qui commande l'éclairage n'est pas suffisant pour empêcher les chocs électriques.

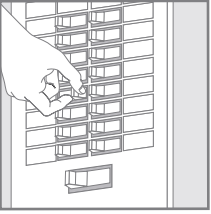
AVERTISSEMENT : CONSULTEZ UN ÉLECTRICIEN QUALIFIÉ POUR VOUS ASSURER QUE LE CONDUCTEUR DU CIRCUIT DE DÉRIVATION EST ADEQUAT.

INSTALLATION

- 1) Pour installer votre nouvelle lampe, raccordez le fil blanc de la boîte de jonction au fil blanc de la lampe, en vous servant d'un des capuchons de connexion inclus. De la même façon, raccordez le fil noir de la boîte de jonction au fil noir de la lampe, puis le fil vert de mise à la terre (ou le fil de cuivre) de la boîte de jonction au fil nu de la lampe.
- 2) Placez le couvercle [4]. Assurez-vous que les tous fils sont bien insérés dans le couvercle [4].
- 3) Vissez les écrous décoratifs [5] pour bien fixer le couvercle et le support de montage [7] au mur.
- 4) Placez l'ampoule [2].
- 5) Placez l'abat-jour de verre [1] sur la base. À l'aide d'un tournevis, fixez l'abat-jour de verre en tournant les deux (2) vis situées à la base de la lampe dans le sens horaire. Les pinces intérieures ajustables [3] maintiendront l'abat-jour de verre en place.
- 6) Remettez le courant électrique.



3) Mettez hors tension l'interrupteur principal, pour ainsi couper le courant dans toute la maison, OU dévissez le fusible qui alimente l'endroit où la lampe sera installée.



2) Selon le type de boîte à fusibles de votre domicile : Mettez hors tension l'interrupteur principal, pour ainsi couper le courant dans toute la maison, OU l'interrupteur individuel qui alimente l'endroit où la lampe sera installée.