

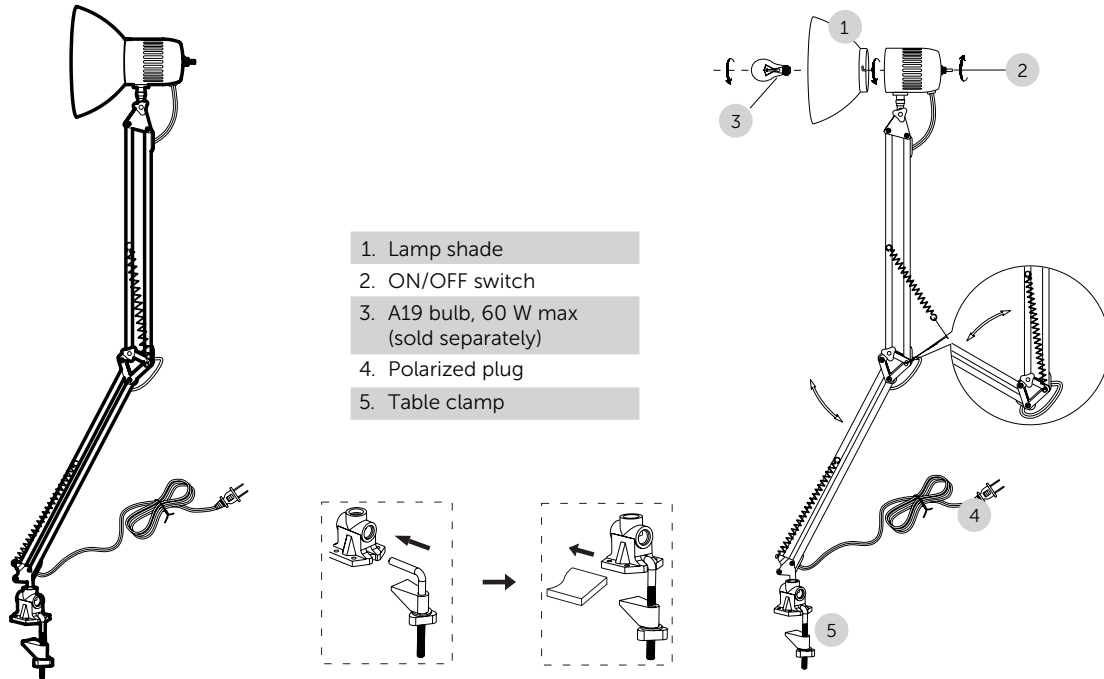
NOMA[®]

SWING-ARM DESK LAMP

Instruction Manual
For indoor use
Retain carton for storage purposes

model no. 052-4994-6 | contact us: 1-866-827-4985

Know Your Swing Arm Desk Lamp



IMPORTANT: Please read this manual carefully before assembly and save it for reference.

Installation Guide

INSTRUCTIONS

1. Remove all the components from the packaging.
2. Assemble the table clamp and tightly secure to your working surface.
3. Insert the lamp post into the clamp.
4. Adjust the friction knobs so that the lamp can be adjusted freely while still being held in place.
5. Install the bulb carefully in clockwise direction.
6. Insert the plug into a conveniently located electrical socket. The lamp is now ready for use.

WARNING: This portable lamp has a polarized plug (one blade is wider than the other) as a safety feature to reduce the risk of electric shock. This plug will fit in a polarized outlet only one way. If the plug does not fit fully in the outlet, reverse the plug. If it still does not fit, contact a qualified electrician. Never use with an extension cord unless the plug can be fully inserted. Do not alter the plug.

Caution

⚠ CAUTION:

Please read the following instructions carefully. ALWAYS ensure that the lamp is unplugged and switched OFF before commencing assembly, replacing a bulb or cleaning the lamp.

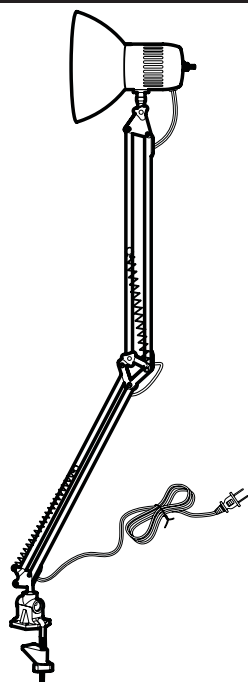
Cleaning: Before cleaning your lamp, turn off the switch or power source. Wipe the lamp with a soft, damp cloth.

1. Never touch the bulb when the lamp is switched on.
2. If the supply cord is damaged, it must be replaced by the manufacturer or a similarly-qualified person in order to avoid a hazard.

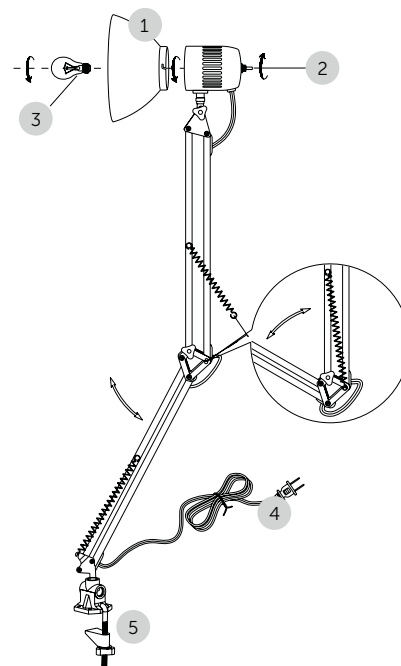
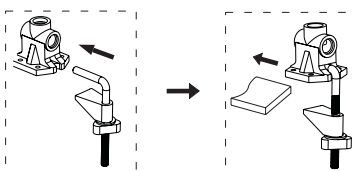
Warranty

This Noma[®] product carries a one (1) year warranty against defects in workmanship and materials. Noma Canada agrees to replace a defective product, within the stated warranty period, when returned to the place of purchase with proof of purchase. This product is not guaranteed against wear or breakage due to misuse and/or abuse.

MADE IN CHINA
Imported by Noma Canada
Toronto, Canada M4S 2B8



1. Abat-jour
2. Interrupteur marche/arrêt
3. Ampoule A19, 60 W max. (vendue séparément)
4. Fiche polarisée
5. Pince de table



IMPORTANT : Veuillez lire attentivement et comprendre le présent guide avant tout assemblage et conservez-le pour consultation ultérieure.

INSTRUCTIONS

1. Retirez toutes les pièces de l'emballage.
2. Assemblez la pince de table et fixez-la fermement à votre plan de travail.
3. Insérez le bras de la lampe dans pince.
4. Ajustez les molettes de friction pour vous permettre d'ajuster la lampe librement pendant qu'elle reste en place.
5. Installez l'ampoule soigneusement en vissant dans le sens des aiguilles d'une montre.
6. Insérez la fiche dans une prise électrique convenablement placée. La lampe est maintenant prête à être utilisée.

AVERTISSEMENT : Cette lampe portable est munie d'une fiche polarisée (une borne plus large que l'autre). Ce dispositif de sécurité diminue le risque de choc électrique puisque la fiche ne s'insère dans la prise que d'un seul côté. Si elle n'entre pas entièrement dans la prise, inversez-la. Si elle n'entre toujours pas, communiquez avec un électricien qualifié. N'utilisez jamais de rallonge, sauf si la fiche s'insère entièrement. Ne modifiez pas la fiche.

⚠ ATTENTION :

Veuillez lire attentivement les instructions suivantes. Il faut TOUJOURS s'assurer que la lampe soit débranchée et éteinte avant de commencer l'assemblage, de remplacer une ampoule ou de nettoyer la lampe.

Nettoyage : Avant de nettoyer votre lampe, fermez l'interrupteur ou coupez la source d'électricité. Essuyez la lampe avec un chiffon doux et humide.

1. Ne touchez jamais l'ampoule lorsque que la lampe est allumée.
2. Si le cordon d'alimentation est endommagé, il doit être remplacé par le fabricant ou une personne qualifiée de façon à éviter tout danger.

Cet article Noma^{MD} est doté d'une garantie d'un (1) an contre les défauts de fabrication et de matériau(x). Noma Canada consent à remplacer l'article défectueux sans frais, pendant la période de la garantie, lorsqu'il est retourné, accompagné de la preuve d'achat, à l'endroit de l'achat. Exclusion : usure ou bris causés par un usage abusif ou inapproprié.

FABRIQUÉ EN CHINE
Importé par Noma Canada
Toronto, Canada M4S 2B8