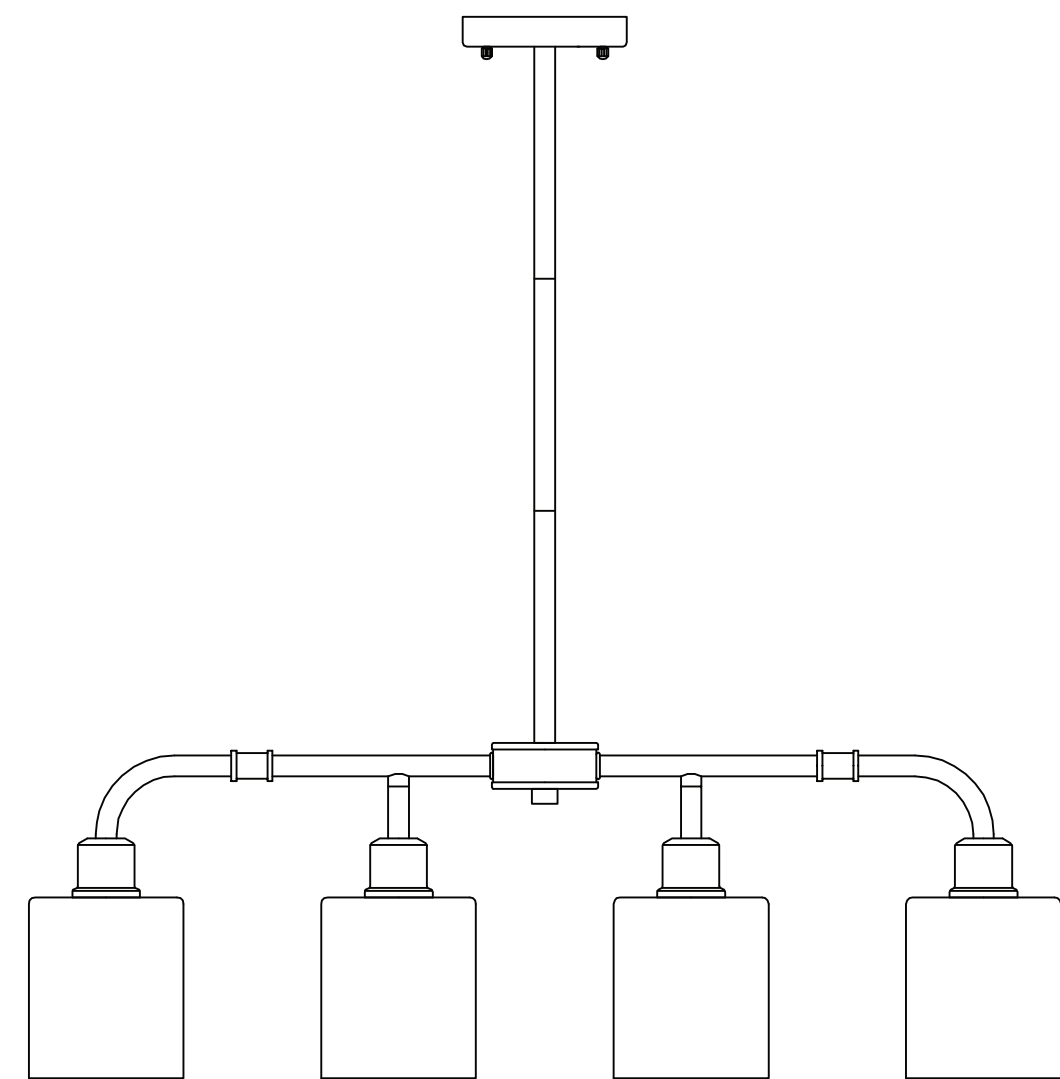


CANVAS™/MC

SUSPENSION À 4 LUMIÈRES ARWEN

N° DE MODÈLE : 052-2655-6



CONSIGNES D'ASSEMBLAGE

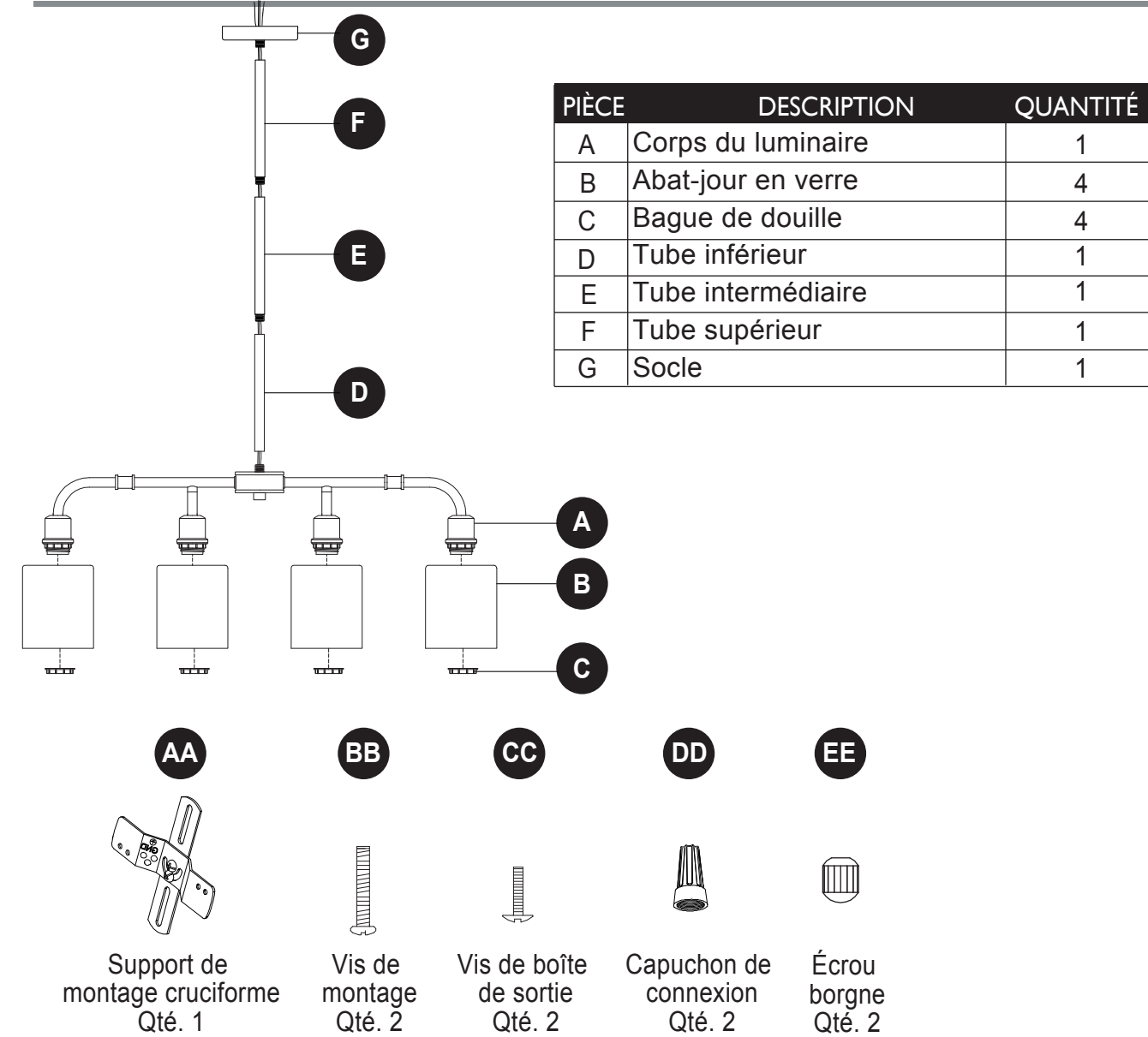
IMPORTANT : Veuillez lire attentivement ce guide avant d'assembler, d'utiliser ou d'installer le produit, et conservez-le aux fins de consultation ultérieure.

2

TABLE DES MATIÈRES

Contenu de l'emballage et de la quincaillerie	2
Consignes de sécurité importantes	3
Préparation de l'assemblage	3
Instructions d'assemblage	4
Entretien/Dépannage	6
Garantie	6

Contenu de l'emballage et de la quincaillerie



CANVAS™/MC

3

Consignes de sécurité importantes

⚠ ATTENTION

Il faut suivre les règles suivantes lors de l'assemblage du produit. En cas de doute sur l'installation du produit, ou si celui-ci ne fonctionne pas correctement, contactez un électricien agréé de votre localité. Le non-respect de ces exigences pourrait provoquer un choc électrique ou un incendie, ce qui peut causer des blessures graves ou la mort.

Assurez-vous que:

- L'alimentation du boîtier de fusible principal est coupée avant d'installer le luminaire.
- Le fil de mise à la terre du luminaire (fil dénudé ou vert isolé) n'est PAS raccordé aux fils transportant un courant.
- Aucun fil dénudé n'est exposé à l'extérieur des connecteurs de fils lorsque vous raccordez des fils transportant du courant.
- L'isolation des fils n'a pas été endommagée lors de l'installation.
- Des bords tranchants ou rugueux n'entrent pas en contact avec les fils.
- Les fils du luminaire sont raccordés aux bons fils d'alimentation de la maison. En cas de doute pour discerner quel fil d'alimentation de la maison est blanc et quel fil est noir, contactez un électricien agréé.
- Des ampoules n'ayant pas une puissance supérieure à celles spécifiées pour le luminaire sont utilisées.
- Le luminaire est éteint lorsque vous installez des ampoules dans le luminaire.

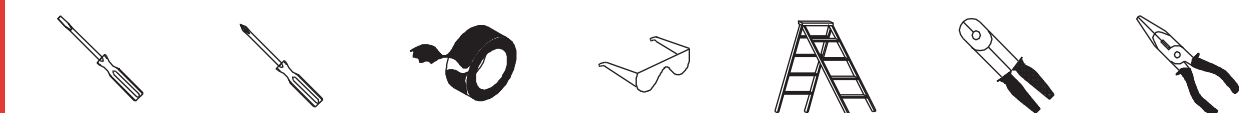
Préparation de l'assemblage

Avant de procéder à l'assemblage de ce produit, assurez-vous que toutes les pièces sont présentes. Comparez les pièces avec les listes du contenu de la boîte et du contenu de la quincaillerie. Ne tentez pas d'assembler, d'installer ou d'utiliser le produit si des pièces sont manquantes ou endommagées.

Mettez toutes les pièces de la boîte dans une zone dégagée et positionnez-les sur le sol devant vous. Retirez tous les matériels d'emballage et remettez-les dans la boîte. Ne les jetez pas avant d'avoir terminé l'assemblage. Veuillez lire attentivement chaque étape avant de procéder à l'assemblage, et assurez-vous de comprendre toutes les étapes.

Pièces requises pour l'assemblage (non comprises) :

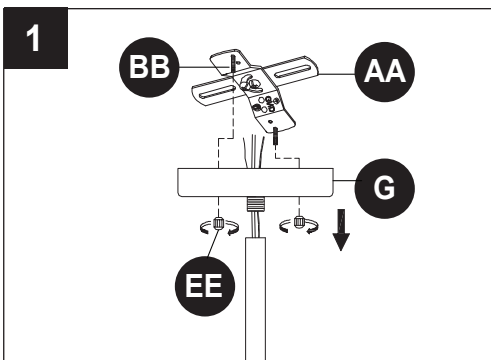
Tournevis à tête plate, tournevis à tête cruciforme, ruban isolant, lunettes de sécurité, échelle, outil à dénuder, pince.



4 N° DE MODÈLE : 052-2655-6

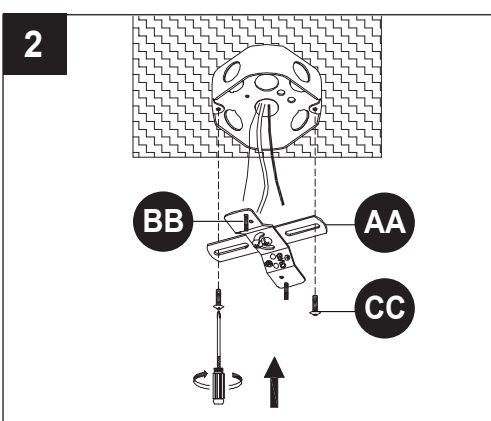
Consignes d'assemblage

1. Retirez les écrous borgnes préassemblés (EE) des vis de montage (BB). Conservez-les pour une utilisation ultérieure. Séparez le support de montage cruciforme (AA) du socle (G).



2. Fixez le support de montage cruciforme (AA) à la boîte de sortie (non comprise) au moyen des vis de la boîte de sortie (CC).

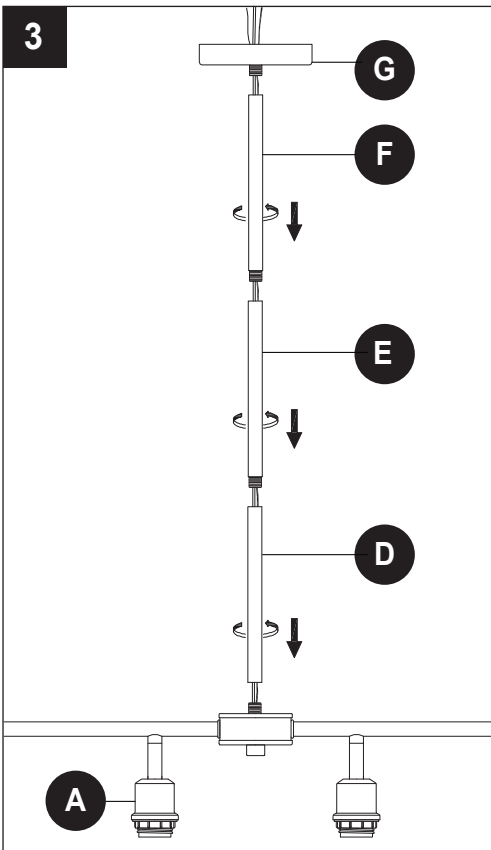
Remarque : Les vis de montage (BB) devraient dépasser de la boîte de sortie.



3. Passez les fils du corps du luminaire (A) dans le tube inférieur (D), le tube intermédiaire (E) et le tube supérieur (F). Tirez sur les fils jusqu'à ce qu'ils soient tendus, puis assemblez les tubes. Fixez le tube inférieur (D) au corps du luminaire (A).

Remarque : Pour assurer un assemblage correct, veillez à passer les fils dans les extrémités des tubes en commençant avec la tige filetée.

Passez les fils dans le socle (A), puis vissez le socle (G) au tube supérieur (F).



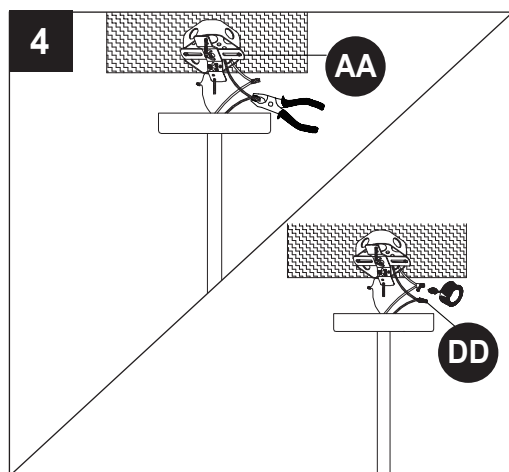
CANVAS™/MC

5

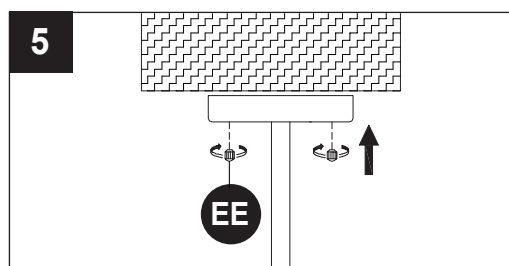
Instructions d'assemblage

4. Dénudez 3/4 po (19 mm) d'isolation des bouts des fils du luminaire. Entrelacez ensemble les bouts dénudés à l'aide de la pince (non comprise). Raccordez le fil de cuivre étamé, nervuré et blanc sans écriture du luminaire avec le fil blanc de la boîte de sortie. Raccordez le fil de cuivre non étamé, lisse et noir avec écriture du luminaire avec le fil noir de la boîte de sortie de la même manière. Découpez les bouts. Enroulez le fil de mise à la terre de la boîte de sortie autour de la vis verte préassemblée qui se trouve sur la plaque de montage (AA), puis raccordez le fil de mise à la terre de la boîte de sortie à celui de l'applique.

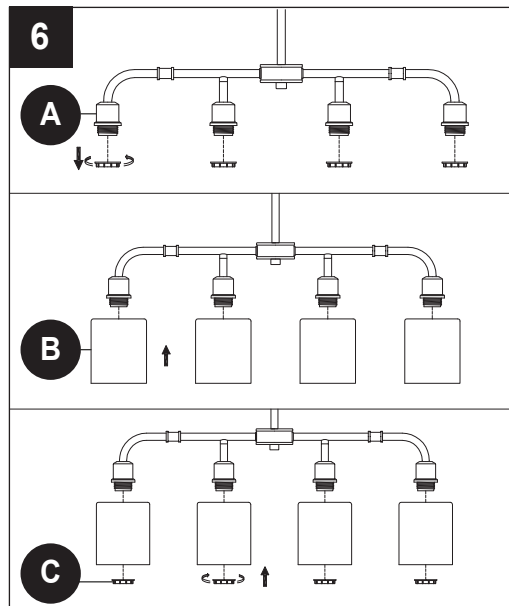
Fixez les capuchons de connexion (DD) aux bouts. Attachez ensemble les capuchons de connexion (DD) et les fils avec du ruban isolant (non compris).



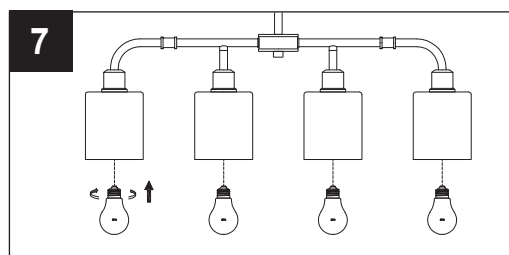
5. Placez le socle (A) sur les vis de montage (BB) au moyen des écrous borgnes retirés précédemment (EE).



6. Retirez les bagues de douille (C) du corps du luminaire (A). Placez les abat-jour en verre (B) au-dessus des douilles, puis fixez-les au moyen des bagues de douille (C).



7. Installez les ampoules. Utilisez quatre ampoules E26 de 60 W max. (non comprises).



6 N° DE MODÈLE : 052-2655-6

Entretien/Dépannage

ENTRETIEN

- Éteignez le luminaire avant de le nettoyer à l'aide d'un chiffon humide ou d'un produit lave-vitre. N'utilisez pas de nettoyants abrasifs.
- Remplacement des ampoules : utilisez quatre ampoules E26 de 60 W (max.) ou des ampoules fluocompactes équivalentes.

DÉPANNAGE

PROBLÈME	CAUSE POSSIBLE	MESURE CORRECTIVE
Les ampoules ne s'allument pas.	1. Les ampoules sont grillées. 2. L'alimentation est coupée. 3. La connexion des fils est mauvaise. 4. L'interrupteur est défectueux.	1. Remplacez l'ampoule. 2. Vérifiez si la source d'alimentation est sous tension. 3. Vérifiez le câblage. 4. Vérifiez ou remplacez l'interrupteur.
Le fusible est grillé ou le disjoncteur se déclenche lorsque le luminaire est allumé.	1. Les fils sont croisés ou le fil d'alimentation crée un court-circuit.	1a. Vérifiez la connexion des fils. 1b. Consultez un électricien qualifié.

Ce produit CANVAS™ comprend une garantie d'un (1) an contre les défauts de fabrication et de matériaux. Distribution Trifeuil consent à remplacer le produit défectueux lorsqu'il est retourné par l'acheteur original, accompagné de la preuve d'achat, au cours de la période de garantie convenue. Ce produit n'est pas garanti contre l'usure ou le bris causés par un usage abusif ou inapproprié.

Fabriqué en Chine

Importé par
Trileaf Distribution Trifeuil Toronto, Canada M4S 2B8

Garantie