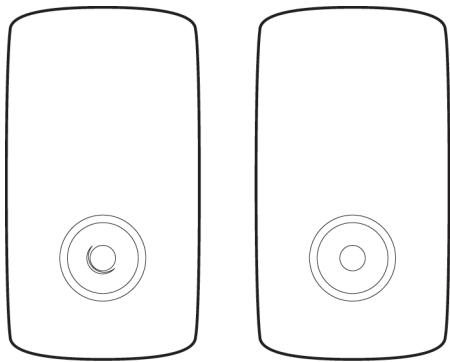


## DÉTECTEURS DE SÉCURITÉ À INFRAROUGES POUR OUVRE-PORTE DE GARAGE



### IMPORTANT :

Avant d'utiliser vos détecteurs de sécurité à infrarouge, veuillez lire et comprendre ce guide d'utilisation.

### GUIDE

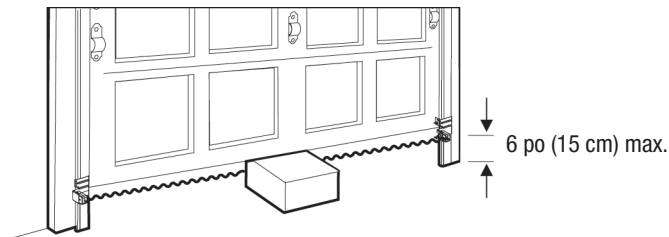
### D'UTILISATION

2

N° de modèle : 046-0505-2 | Communiquez avec nous au 1 800 689-9928

### AVIS IMPORTANT

Les faisceaux du détecteur de sécurité à infrarouge peuvent détecter un obstacle situé dans leur champ. Lorsque les faisceaux sont obstrués alors que la porte est en train de se fermer, elle s'arrête immédiatement, se rouvre entièrement et les lumières de l'ouvre-porte clignotent. Il est important de s'assurer que le détecteur infrarouge n'est pas obstrué par un élément de la porte du garage, les rails de porte ou tout autre matériel ou objet situé près de la porte.



### AVERTISSEMENT :

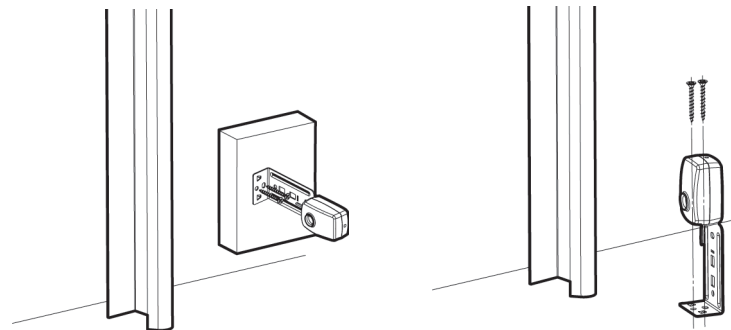
- Assurez-vous que l'ouvre-porte n'est pas relié à l'alimentation électrique lorsque vous installez le détecteur de sécurité.
- Le détecteur de sécurité doit être installé et aligné correctement.
- Le détecteur de sécurité ne doit pas être désactivé.
- Le détecteur de sécurité à infrarouge ne doit pas être installé à plus de 6 po (15 cm) du sol.

6

N° de modèle : 046-0505-2 | Communiquez avec nous au 1 800 689-9928

### 5 INSTALLATION DU DÉTECTEUR AU MUR (FACULTATIF)

Pour une installation au mur, utilisez une pièce de bois pour augmenter la profondeur et faire en sorte que le rayon du détecteur ne soit plus obstrué.

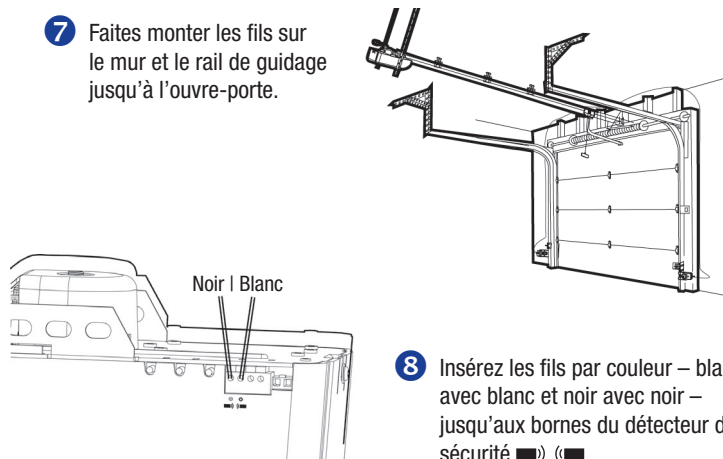


### 6 INSTALLATION DU DÉTECTEUR AU SOL (FACULTATIF)

Pour une installation au sol, utilisez une pièce de bois pour surélever les supports du détecteur, au besoin. Veillez à ce que le détecteur ne soit pas à plus de 6 po (15 cm) du sol. Serrez les vis au sol en utilisant des ancrages à béton (non inclus).

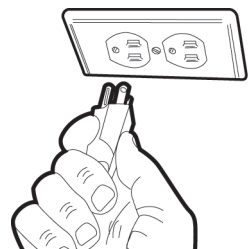
INSTALLATION

- 7 Faites monter les fils sur le mur et le rail de guidage jusqu'à l'ouvre-porte.



- 8 Insérez les fils par couleur – blanc avec blanc et noir avec noir – jusqu'aux bornes du détecteur de sécurité (■) (◀■).

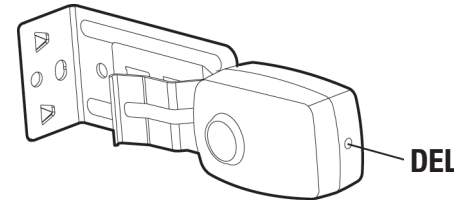
- 9 Reconnectez l'alimentation électrique à l'ouvre-porte et vérifiez si le voyant lumineux sur les deux détecteurs reste allumé. Si ce n'est pas le cas, rajustez et alignez les détecteurs jusqu'à ce que les voyants rouge et bleu restent allumés.



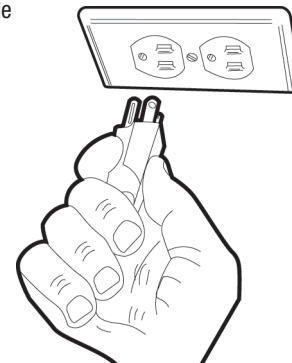
3

Mastercraft<sup>TM</sup>

- 1 Déterminez l'émetteur et le récepteur. Le dispositif doté d'un voyant rouge est l'émetteur et le dispositif doté d'un voyant bleu est le récepteur.



- 2 Déconnectez l'alimentation électrique de l'ouvre-porte de garage.

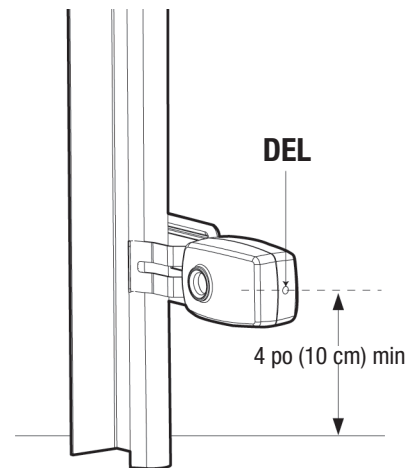
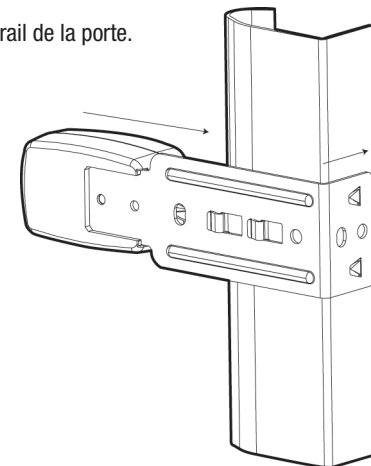


INSTALLATION

4

N° de modèle : 046-0505-2 | Communiquez avec nous au 1 800 689-9928

- 3 Insérez le support de fixation sur le rail de la porte.



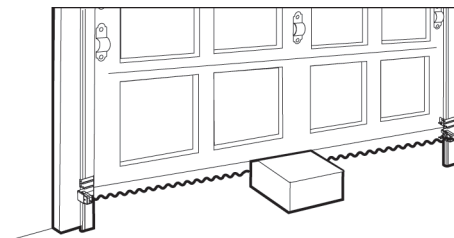
- 4 Placez les détecteurs des deux côtés à une hauteur allant de 4 po (10 cm) à 6 po (15 cm) au-dessus du sol. Vérifiez qu'ils se font face et se trouvent à la même hauteur

INSTALLATION

8

N° de modèle : 046-0505-2 | Communiquez avec nous au 1 800 689-9928

- 1 Appuyez sur le bouton de la télécommande ou le bouton-poussoir pour ouvrir la porte du garage.
- 2 Placez un obstacle en travers de la porte.
- 3 Appuyez sur le bouton de la télécommande ou le bouton-poussoir pour fermer la porte du garage. La porte ne devrait pas bouger de plus de 1 po (2,5 cm) et le voyant de l'ouvre-porte devrait clignoter 10 fois.



TEST

### DÉPANNAGE

Si le voyant rouge du détecteur de sécurité ne reste pas allumé après l'installation, procédez aux vérifications suivantes :

- Assurez-vous que l'ouvre-porte est relié à l'alimentation électrique.
- Recherchez un court-circuit dans les fils. Cela peut se produire vers les principales connexions de l'ouvre-porte.
- Vérifiez que le détecteur et l'ouvre-porte sont correctement branchés. Si le voyant bleu du détecteur de sécurité ne reste pas allumé après l'installation, procédez aux vérifications suivantes :
- Vérifiez qu'aucun fil n'est cassé.
- Vérifiez l'alignement des deux détecteurs.

**REMARQUE :** Après l'installation, testez les détecteurs de sécurité et le système de sécurité en sens inverse comme indiqué à la section 7.

### GARANTIE

Cet article Mastercraft comprend une garantie LIMITÉE de 1 (un) an contre les défauts de fabrication et de matériau(x). Exclusion : usure ou bris causés par un usage abusif ou inapproprié. Fabriqué en Chine. Importé par Mastercraft® Canada Toronto, Canada M4S 2B8

DÉPANNAGE

GARANTIE