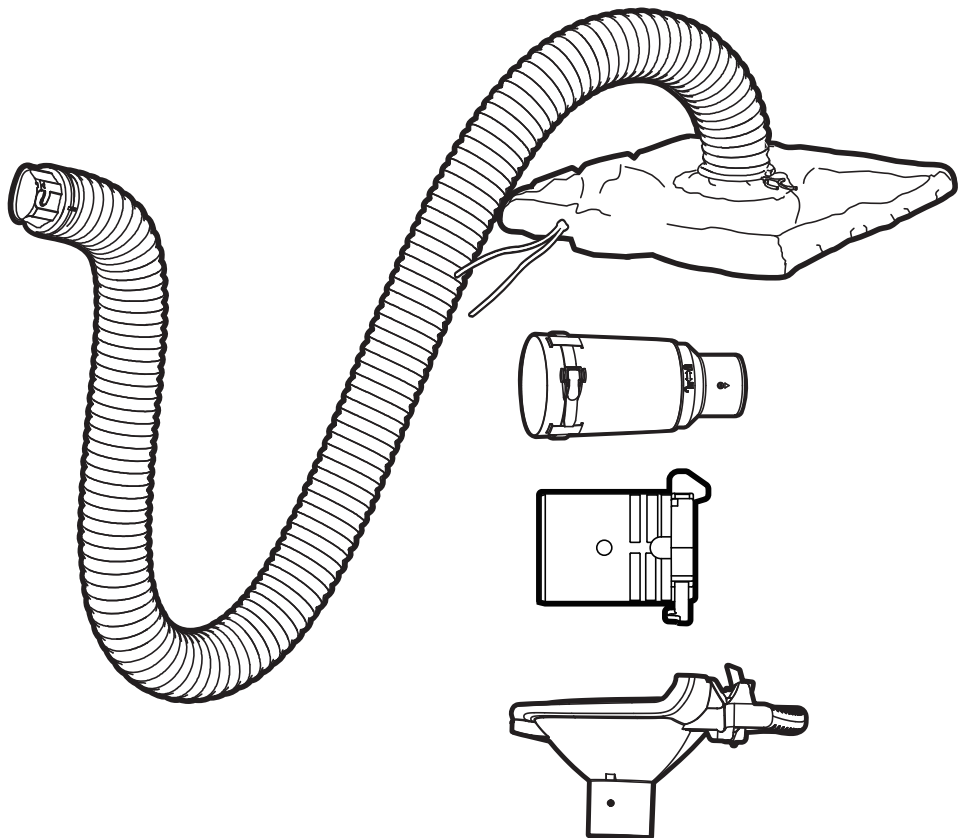


WORX®



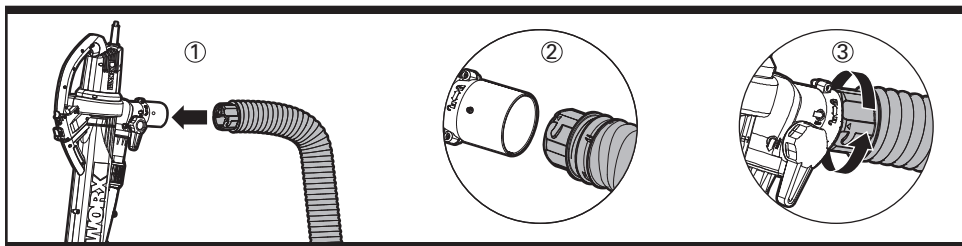
LEAFPRO™



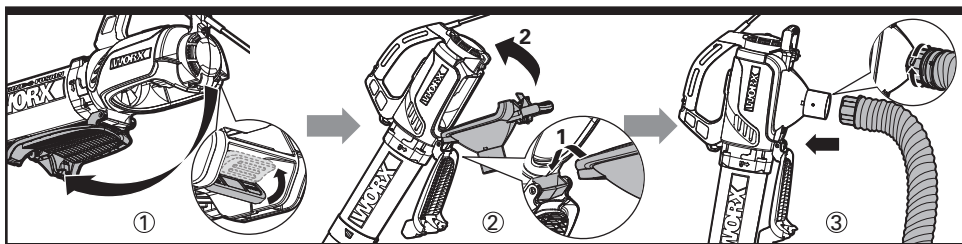
HELPLINE NUMBER
NUMERO DU SERVICE D'ASSISTANCE
NUMERO DE LINEA DE AYUDA
1-866-354-WORX (9679)

WA4054.2 WA4057
WA4058

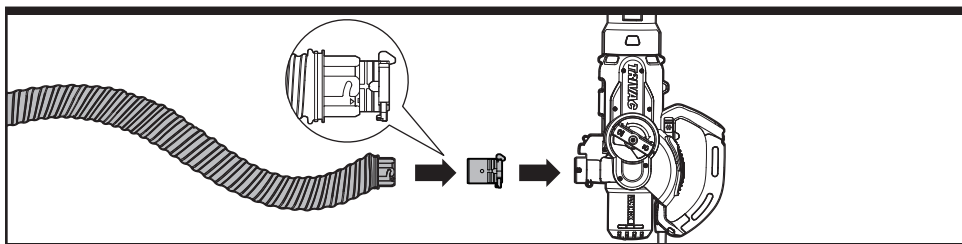




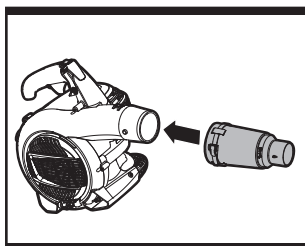
A1



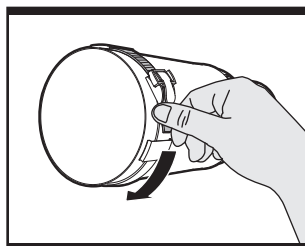
A2*



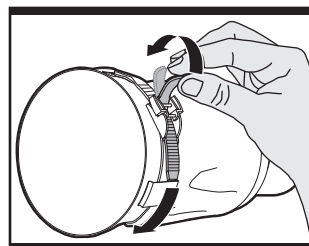
A3



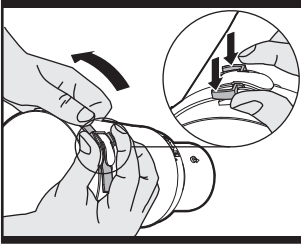
B1



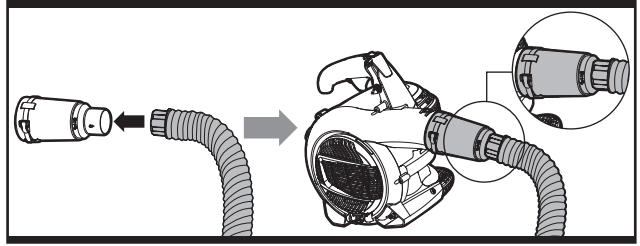
B2



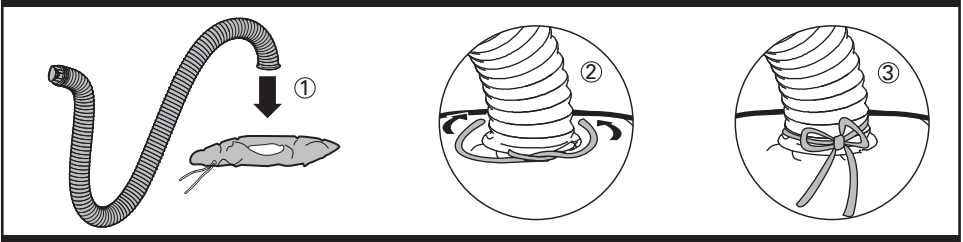
B3



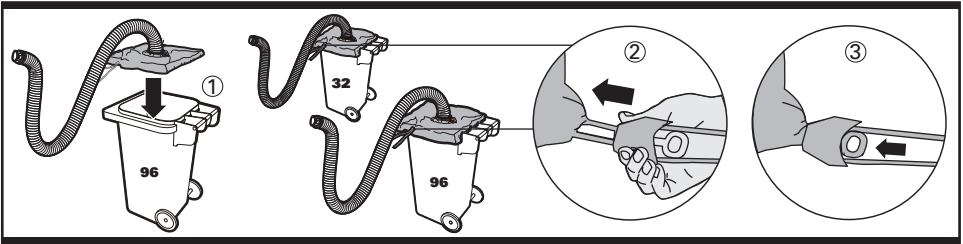
B4



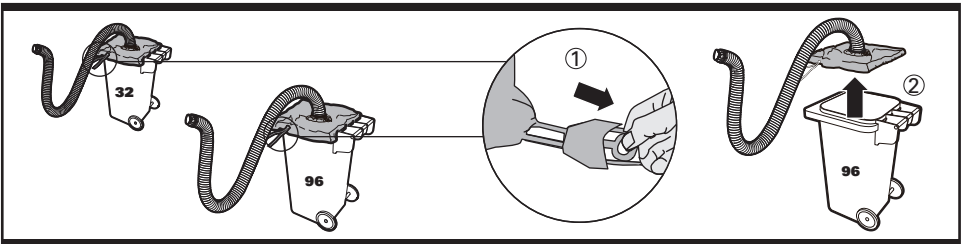
B5



C



D



E

WORX LEAFPRO™ High Capacity Universal Leaf Collection System

The following compatible brands are trademarks owned by third parties which may be registered by their respective owners: Black & Decker®, Poulan Pro®, Murray®, Poulan®, Craftsman®, Ryobi®, and Toro®.

⚠ WARNING: This product can expose you to chemicals including lead, phthalate or bisphenol A which are known to the State of California to cause cancer, birth defects or other reproductive harm. **Wash your hands after use.** For more information go to www.P65Warnings.ca.gov.

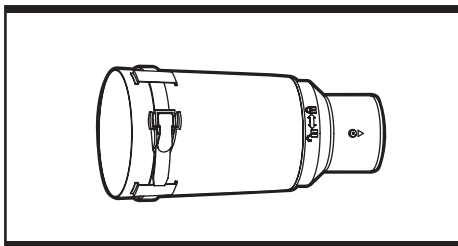
Table of Contents:

- Section 1: Blower/Vac Model Adapter List
- Section 2: WORX Brand Models- Universal Collection System Assembly
- Section 3: WORX Brand WG512, WG513, WG514 Models – LEAFPRO™ for WG512, WG513, WG514 collection system Assembly
- Section 4: All Brand Models - Universal Collection System Assembly
- Section 5: Container Installation – LEAFPRO™ Universal Collection
- Section 6: Troubleshooting

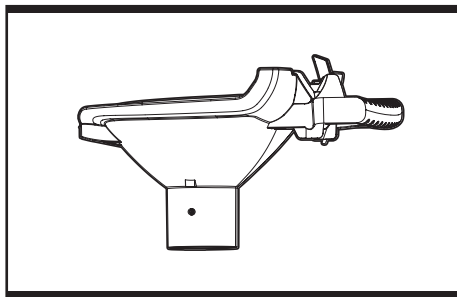
SECTION 1

Blower/Vac Model Adapter List

① Fits All Blower/Vac brands



② Fits WORX Brand TURBINE FUSION™ Models ONLY (WA4057)



③ Fits WORX Brand WG512, WG513, WG514 ONLY (WA4058)

Adapter	Pic	WA4054.2	WA4057	WA4058
①		✓	✓	✓
②		✗	✓	✓
③		✗	✗	✓

5

SECTION 2

Assembly: WORX Brand Models - Universal Collection System

If your blower/vac is not a WORX Brand Model, then please proceed to Section 3. Align the arrow, on the Collection System adapter, to the smaller Locking Peg on the TRIVAC® vacuum outlet. Then slide the Collection System adapter over the aligned Locking Pegs and turn clockwise to lock, ensuring they are fully secured. No additional adapter is needed. (Please refer to A1). To remove the Universal Collection System, simply reverse the installation steps.

Assembly: WORX Brand TURBINE FUSION™ Models ONLY- Universal Collection System (Please refer to A2)

To assemble LEAFPRO™ adapter, Press the button as shown in Step 1 of A2 to

open the vacuum cover. A slot will appear at the joint of the vacuum cover and machine. Then Attach the TURBINE FUSION™ adapter to the slot as shown in Step 2 of A2. Align the arrow, on the Collection System adapter, to the smaller Locking Peg on the TURBINE FUSION™ adapter outlet. Then slide the Collection System adapter over the aligned Locking Pegs and turn clockwise to lock, ensuring they are fully secured. No additional adapter is needed. (See Step 3 of A2).

To remove the Universal Collection System, simply reverse the installation steps.

CAUTION!

- Avoid Dangerous Environment: It is NOT RECOMMENDED to vacuum damp or wet leaves.
- Do not vacuum solid objects such as carpentry wood blocks, large branches, broken glass, or pieces of metal and stones.

SECTION 3

Assembly: WORX Brand WG512, WG513, WG514 Model – LEAFPRO™ for WG512, WG513, WG514 collection system (Refer to A3)

To assemble LEAFPRO™ for WG512, WG513, WG514 adapter, Fit the adapter for TRIVAC™ models (WG512, WG513, WG514) onto the collection system Hose Inlet and then attached the system on the machine as shown in A3.

Before operation, flip the blow/vac switch into the vacuum mode.

To remove the Universal Collection System, simply reverse the installation steps.

SECTION 4

Assembly: All Brand Models - Universal Collection System

All Brand Models – Choose the “Universal Fit” adapter (5) and place it onto the Vacuum Outlet. Please refer to B1-B5.

1. Place the fabric side of the Universal Adapter over the Vacuum Outlet and slide it on as far as possible (B1)
2. Pull to tighten the strap and snap the latch down (B2)

3. Test that the Universal Adapter will not slide off of the blower/vac outlet

4. If further tightening is needed, then unlatch the latch button and tighten the strap to further lock the Universal Adapter. Press the latch down again and recheck if it will slide off of the blower/vac outlet (B3). Realign and repeat these steps if needed.

5. Slide the Collection System adapter over the aligned Locking Pegs and turn clockwise to lock, ensure they are fully secured (Please refer to B5).

Please note: The Universal Adapter may have space between the Vacuum Outlet and Adapter Outlet after installation.

To remove the adapter, simply unlatch and loosen the strap to remove it from the Vacuum Outlet (Reverse B4).

SECTION 5

Assembly: Container Installation - LEAFPRO™ Universal Collection (See Fig. C, D, E)

SECTION 6

Assembly: Troubleshooting

NOTE: If you are having a hard time keeping the cover on the trash can, please try the following: Cut a notch between the handle and trash can rim to create a groove for the cover to rest in.

Système universel de récupération des feuilles de grande capacité WORX LEAFPRO™
 Les marques compatibles suivantes sont des marques déposées appartenant à des tiers qui peuvent être déposées par leurs propriétaires respectifs: Black & Decker®, Craftsman®, Poulan®, Poulan Pro®, Murray®, Ryobi® et Toro®.

⚠ AVERTISSEMENT: Ce produit peut vous exposer à des produits chimiques, incluant au plomb, au phtalate ou au bisphéno A, qui sont reconnus dans l'État de Californie comme pouvant causer un cancer, des anomalies congénitales ou d'autres dommages à l'appareil reproducteur. Assurez-vous de bien vous laver les mains après usage. Pour en savoir plus, veuillez consulter le site www.P65Warnings.ca.gov.

TABLE DES MATIÈRES:

Paragraphe 1: Liste des adaptateurs pour les modèles de souffleur / aspirateur

Paragraphe 2: Assemblage: WORX modèles et marque - Système de récupération universel

Paragraphe 3: Modèles WORX de la marque

WG512, WG513, WG514 – LEAFPRO™ pour le montage du système de collecte

WG512, WG513, WG514

Paragraphe 4: Assemblage: Pour tous les modèles et marques - Système de

récupération universel

Paragraphe 5: Assemblage: Installation du compartiment de récupération universel -

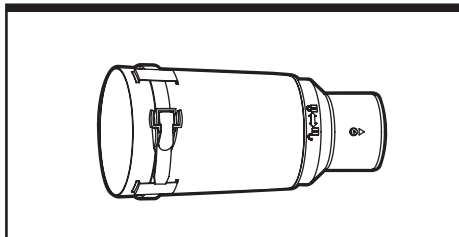
LEAFPRO™

Paragraphe 6: Guide de dépannage

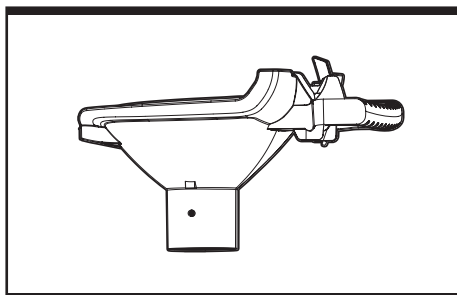
PARAGRAPHE 1:

Liste des adaptateurs pour les modèles de souffleur / aspirateur

① S'adapte sur tous les souffleurs/aspirateurs



② Uniquement compatible avec les modèles TURBINE FUSION™ de la marque WORX (WA4057)



③ S'adapte à la marque WORX WG512, WG513, WG514 UNIQUEMENT (WA4058)

Adaptateur	Schéma	WA4054.2	WA4057	WA4058
①		✓	✓	✓
②		✗	✓	✓
③		✗	✗	✓

PARAGRAPHE 2

Assemblage: WORX modèles et marque - Système de récupération universel

Si votre aspirateur / souffleur n'est pas un WORX modèle et marque, veuillez procéder au paragraphe 3.

Alignez la flèche, sur l'adaptateur du système de récupération, vers la plus petite goupille de verrouillage sur la sortie de l'aspirateur TRIVAC®. Faites ensuite glisser l'adaptateur du système de récupération sur les goupilles de blocage alignées et tournez-le dans le sens des aiguilles d'une montre pour le verrouiller, en vous assurant qu'il est solidement fixé. Aucun adaptateur supplémentaire n'est

nécessaire (veuillez vous reporter à A1).
Pour enlever le système de récupération universel, inversez les étapes d'installation.

Assemblage: Modèles TURBINE FUSION™ de la marque WORX uniquement - Système de récupération universel (veuillez vous reporter à A2)

Pour assembler l'adaptateur LEAFPRO™, Appuyez sur le bouton comme indiqué dans l'étape 1 de la section A2 pour ouvrir le couvercle de l'aspirateur. Une fente apparaîtra au niveau du joint du couvercle et de la machine. Attachez alors l'adaptateur TURBINE FUSION™ à la fente comme indiqué dans l'étape 2 de la section A2. Alignez la flèche, sur l'adaptateur du système de récupération, vers la plus petite goupille de verrouillage sur la sortie de l'aspirateur TURBINE FUSION™. Faites ensuite glisser l'adaptateur du système de récupération sur les goupilles de blocage alignées et tournez-le dans le sens des aiguilles d'une montre pour le verrouiller, en vous assurant qu'il est solidement fixé. Aucun adaptateur supplémentaire n'est nécessaire (veuillez vous reporter à l'étape 3 de A2).

Pour enlever le système de récupération universel, inversez les étapes d'installation.

Mise en garde!

— Évitez les ENVIRONNEMENTS DANGEREUX : Il n'est pas recommandé d'aspirer des feuilles humides ou mouillées.

— Ne pas aspirer des objets solides comme des blocs et chutes de bois, de grandes branches, du verre brisé, des morceaux de métal ou des pierres.

PARAGRAPHE 3

Assembly: Modèles WORX de la marque WG512, WG513, WG514 – LEAFPRO™ pour le montage du système de collecte WG512, WG513, WG514 (VOIR A3)

Pour monter LEAFPRO™ pour l'adaptateur WG512, WG513, WG514, Fixer l'adaptateur pour les modèles TRIVAC™ (WG512, WG513, WG514) sur le tuyau d'alimentation du système de collecte puis fixer le système sur la machine comme illustré dans A3.

Basculez le commutateur du souffleur/ aspirateur en mode aspiration avant de l'utiliser.

Pour enlever le système de récupération universel, inversez simplement les étapes d'installation.

PARAGRAPHE 4

Assemblage : Pour tous les modèles et marques – Système de ramassage universel

Tous les modèles et marques – Choisissez l'adaptateur "Universel" (5) et insérez-le sur la bouche de sortie de l'aspirateur. Veuillez vous reporter à B1-B5.

1. Placez le côté du tissu de l'adaptateur universel sur la bouche de sortie de l'aspirateur et faites-le glisser aussi loin que possible (B1).
2. Tirez sur la courroie pour la serrer, puis fermez le loquet (B2).
3. Testez l'adaptateur universel pour vous assurer qu'il ne glisse pas hors de la bouche de sortie du souffleur / de l'aspirateur.
4. S'il est nécessaire de le resserrer, déverrouillez le loquet de verrouillage et serrez la courroie pour verrouiller davantage l'adaptateur universel. Appuyez sur le loquet de nouveau et assurez-vous de nouveau s'il ne glisse pas hors de la sortie du souffleur / de l'aspirateur (B3). Réalignez et répétez ces étapes si nécessaire.
5. Faites glisser l'adaptateur du système de récupération sur les goupilles de verrouillage alignées et tournez-le dans le sens des aiguilles d'une montre pour le verrouiller, en vous assurant qu'il est solidement fixé (veuillez vous reporter à B5).

Veuillez noter : L'adaptateur universel peut avoir un espace entre la bouche de sortie de l'aspirateur et la sortie de l'adaptateur après l'installation.

Pour retirer l'adaptateur, il suffit de débloquer et desserrer la courroie pour la retirer de la bouche de sortie de l'aspirateur (B4 à l'inverse).

PARAGRAPHE 5

Assemblage: Installation du compartiment de récupération universel - LEAFPRO™ (VOIR Fig. C, D, E)

PARAGRAPHE 6

Assemblage: Guide de dépannage

REMARQUE: Si vous éprouvez certaines difficultés à garder le couvercle de la poubelle fermé, essayez ceci: Coupez une fente entre la poignée et le rebord de la poubelle afin de créer une rainure et forcer le couvercle à rester fermé.

WORX LEAFPRO™ es un sistema recolector de hojas universal de alta capacidad. Las siguientes marcas son compatibles pero pertenecen a compañías externas por lo que pueden estar registradas por sus respectivos dueños: Black & Decker®, Poulan Pro®, Murray®, Poulan®, Craftsman®, Ryobi®, y Toro®.

⚠ ADVERTENCIA: Este producto puede exponerlo a químicos que incluyen plomo, ftalato, o bisfenol A que se sabe en el Estado de California que causan cáncer, defectos de nacimiento u otros daños reproductivos. Lave sus manos después de usarlo. Para más información visite www.P65Warnings.ca.gov.

TABLA DE CONTENIDOS:

Sección 1: Lista de adaptadores para el modelo de extractor/Aspiradora

Sección 2: Modelos para marca WORX -

Armado del sistema de recolección universal

Sección 3: Modelos WG512, WG513, WG514

marca WORX – LEAFPRO™ para Ensamble de sistema de recolección WG512, WG513, WG514

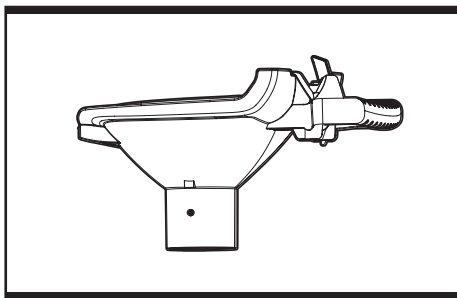
Sección 4: Modelos de todas las marcas -

Armado del sistema de recolección universal

Sección 5: Instalación del contenedor – sistema de recolección universal LEAFPRO™

Sección 6: Solución de problemas

② Se adapta ÚNICAMENTE a los modelos TURBINE FUSION™ de la marca WORX (WA4057)



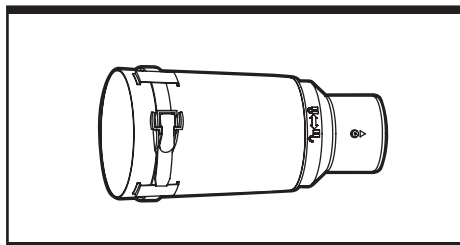
③ Se adapta a la marca WORX WG512, WG513, WG514 ÚNICAMENTE (WA4058)

Adaptador	Imagen	WA4054.2	WA4057	WA4058
①		✓	✓	✓
②		✗	✓	✓
③		✗	✗	✓

SECCIÓN 1:

Lista de adaptadores para el modelo de extractor/aspiradora

① Funciona con todas las marcas de extractores/aspiradoras



SECCIÓN 2

Armado: Modelos para marca WORX - Sistema de recolección universal

Si su extractor/aspiradora no es de Modelo para marca WORX entonces pase directamente a la sección 3.

Alinee las flechas, que están en el adaptador del Sistema de Recolección, con la clavija de la traba del enchufe de la TRIVAC®.

Luego deslice el adaptador del Sistema de Recolección sobre las clavijas de la traba alineadas y gírelas en sentido horario para asegurarse de que estén bien ajustadas. No hace falta ningún adaptador adicional. (Ver el paso A1).

Para quitar el sistema de recolección universal

siga los pasos de instalación en reversa.

Armado: SÓLO modelo TURBINE FUSION™ marca WORX - Sistema de recolección universal (Ver A2)

Para ensamblar el adaptador LEAFPRO™, Presione el botón como se muestra en el Paso 1 de A2 para abrir la cubierta de la aspiradora. Una ranura aparecerá en la unión de la cubierta de la aspiradora y la máquina. Después conecte el adaptador TURBINE FUSION™ a la ranura como se muestra en el Paso 2 de A2. Alinee las flechas, que están en el adaptador del Sistema de Recolección, con la clavija de la traba del enchufe de la TURBINE FUSION™. Luego deslice el adaptador del Sistema de Recolección sobre las clavijas de la traba alineadas y gírelas en sentido horario para asegurarse de que estén bien ajustadas. No hace falta ningún adaptador adicional. (Ver el paso 3 de A2). Para quitar el sistema de recolección universal siga los pasos de instalación en reversa.

Precaución!

— Evite el Ambiente Peligroso: NO SE RECOMIENDA aspirar hojas húmedas o mojadas.

—No aspire objetos sólidos tales como bloques de madera de carpintería, ramas grandes, vidrio roto, o piezas de metal y piedras.

SECCIÓN 3

Assembly: Modelos WG512, WG513, WG514 marca WORX - LEAFPRO™ para Ensamble de sistema de recolección WG512, WG513, WG514 (Ver A3)

Para ensamblar LEAFPRO™ para el adaptador WG512, WG513, WG514, Coloque el adaptador para modelos TRIVAC™ (WG512, WG513, WG514) en la entrada de la manguera del sistema de recolección y después conecte el sistema en la máquina como se muestra en A3.

Antes de la utilización, deslice el interruptor de soplado/aspirado al modo de aspiradora.

Para quitar el sistema de recolección universal siga los pasos de instalación en reversa.

SECCIÓN 4

Ensamble: Modelos de todas las marcas - sistema de recolección universal

Modelos de todas las marcas: Elija el adaptador de "Diseño universal" (5) y colóquelo en el enchufe de la aspiradora. Vea B1-B5

1. Coloque el lado con la tela del Adaptador Universal sobre el enchufe de la aspiradora y deslícelo tan lejos como pueda (B1).
 2. Tire para sujetar la correa y cierre el pestillo (B2).
 3. Pruebe el Adaptador para verificar que no se deslice y se salga del enchufe del extractor/aspiradora.
 4. Si hace falta ajustarlo más, entonces desenganche el botón del pestillo y ajuste la tira para que el Adaptador Universal quede más trabado. Presione el pestillo hacia abajo nuevamente y vuelva a verificar si se desliza y se sale del enchufe del extractor/aspiradora (B3). Vuelva a alinear y repita los pasos de ser necesario.
 5. Deslice el adaptador del sistema de recolección sobre las clavijas de trabado y gire en sentido horario para trabar y asegurarse de que esté completamente ajustado. (Ver B5) Tenga en cuenta que luego de la instalación puede quedar en el Adaptador Universal un espacio entre el enchufe de la aspiradora y el enchufe del adaptador.
- Para quitar el adaptador, simplemente destrabe y afloje la tira para quitarla del enchufe de la aspiradora. (B4 en reversa)

11

SECCIÓN 5

Armado: Instalación del contenedor - LEAFPRO™ recolección universal (Véase C, D, E)

SECCIÓN 6

Armado: Solución de problemas

NOTA: Si encuentra complicado mantener la cubierta sujeta al contenedor de residuos, pruebe lo siguiente: Corte una muesca entre el asa y el borde del contenedor de residuos, a fin de crear un surco en el que pueda descansar la cubierta.


it's your nature
www.worx.com

Copyright © 2018, Positec. All Rights Reserved.

Copyright © 2018, Positec. Tous droits réservés.

© Derechos reservados 2018, Positec. Todos los derechos reservados.

AR01396100