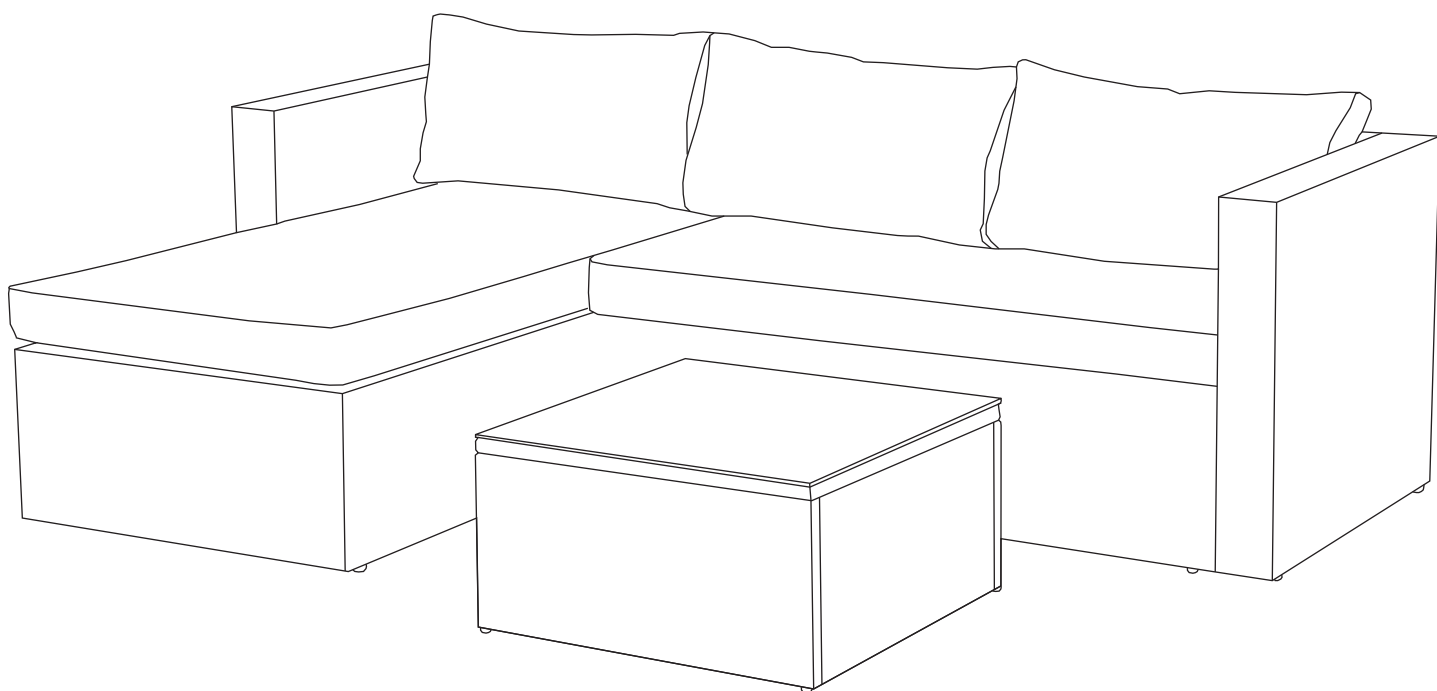




Ensemble modulaire

Modèle n° 499-4099-6

Instructions d'assemblage



BESOIN D'AIDE? APPELEZ-NOUS!
NOUS SOMMES ICI POUR VOUS AIDER.

SANS FRAIS :
1 877 483-6759

IMPORTANT : Veuillez lire attentivement ce guide avant de procéder à l'assemblage de ce produit.
Conservez ce guide à des fins de consultation ultérieure.

Numéro de production : xxxxxxxx



Qu'il s'agisse de votre premier appartement ou d'une réduction de votre espace familial, For LIVING^{MD} est un parfait allié pour démarrer.

Simplifiez votre vie avec un style intemporel et une qualité fiable qui offre des solutions quotidiennes pour votre maison.

Faites-nous savoir comment nos produits fonctionnent pour vous. Commentez et évaluez nos produits sur canadiantire.ca.

Table des matières

Consignes de sécurité importantes	3	Fiche technique	24
Liste des pièces	4	Dépannage	25
Avant de commencer l'assemblage	6	Entretien de votre article	26
Guide étape par étape	7	Garantie	27

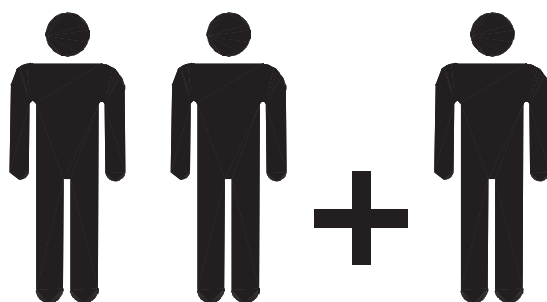


Avertissement!

Veuillez utiliser vos meubles correctement et en toute sécurité. Une mauvaise utilisation peut entraîner des risques pour la sécurité ou endommager vos meubles ou articles ménagers. Lisez attentivement les consignes de sécurité suivantes.

- Veuillez lire et comprendre l'intégralité de ce guide d'utilisation avant de tenter d'assembler, d'utiliser ou d'installer le produit.
- L'assemblage et l'entretien de cet article ne doivent être effectués que par des adultes. Certaines pièces peuvent contenir des bords tranchants. Portez des gants de protection si nécessaire.
- Pour éviter tout dommage, placez toutes les pièces sur une surface plane pendant l'assemblage. Ajoutez une couche de protection de surface, le cas échéant.
- En raison de la nature de l'acier, un revêtement de protection rayé pourrait entraîner l'oxydation de la surface (rouille). Ceci est un processus naturel. Afin de minimiser cette condition, il est recommandé d'assembler et de manipuler l'article soigneusement afin d'éviter de griffer la peinture.

Nécessaire pour l'assemblage :



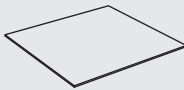
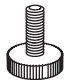

2 ou 3 personnes

Liste des pièces



Référence	Description	Illustration	Quantité
A P00140042102	Accoudoir 2		1
B P00150018502	Dossier de la causeuse		1
C P00160032102	Panneau de siège de la causeuse		1
A0 P00140042202	Accoudoir 1		1
B1 P00150018602	Dos de chaise longue		1
C1 P00160032202	Panneau de siège de la chaise longue		1
K P00170015002	Coussin de dossier		3
L P00180024402	Coussin de causeuse		1
L1 P00180024502	Coussin de chaise longue		1
A1 P00240010301	Panneau de table basse 1		2
B2 P00240010401	Panneau de table basse 2		2
C2 P00370005001	Panneau supérieur		1

Liste des pièces

Référence	Description	Illustration	Quantité
D1 P00210062901	Verre		1
M H990030037	Pied réglable (pré-assemblé)		18
N P00220050501	Boucle (pré-assemblé)		20

Avant de commencer l'assemblage

Assurez-vous que toutes les pièces sont présentes

Comparez toutes les pièces aux listes de pièces et de quincaillerie et assurez-vous d'avoir tous les outils nécessaires pour l'assemblage.



Assemblez dans une zone dégagée

Placez toutes les pièces de la boîte sur le sol devant vous sur une surface propre, sèche et plane pour protéger le produit pendant son assemblage.



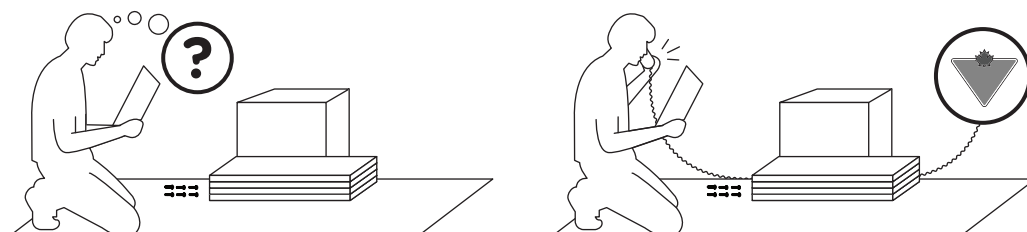
Retirez les matériaux d'emballage

Remettez les matériaux d'emballage dans la boîte. Ne les jetez pas avant d'avoir terminé l'assemblage.



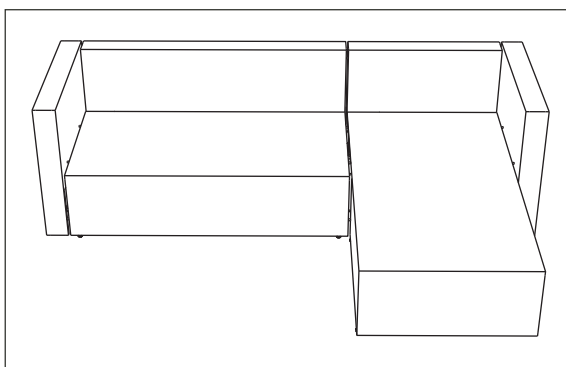
Lisez attentivement chaque étape

Assurez-vous de bien comprendre chaque étape. Pour toute question, contactez le service à la clientèle For LIVING^{MD} au 1 877 483-6759 (sans frais).

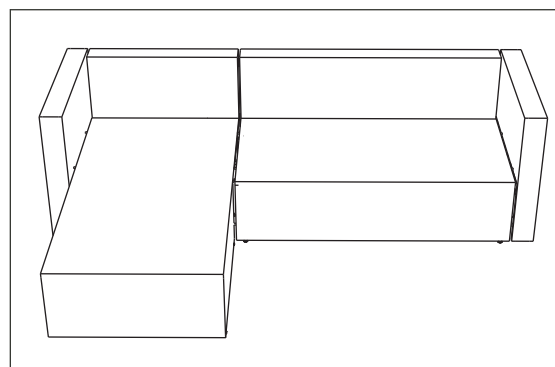


Remarque : Il existe 2 méthodes d'assemblage pour ce produit.

ORIENTATION GAUCHE



ORIENTATION DROITE

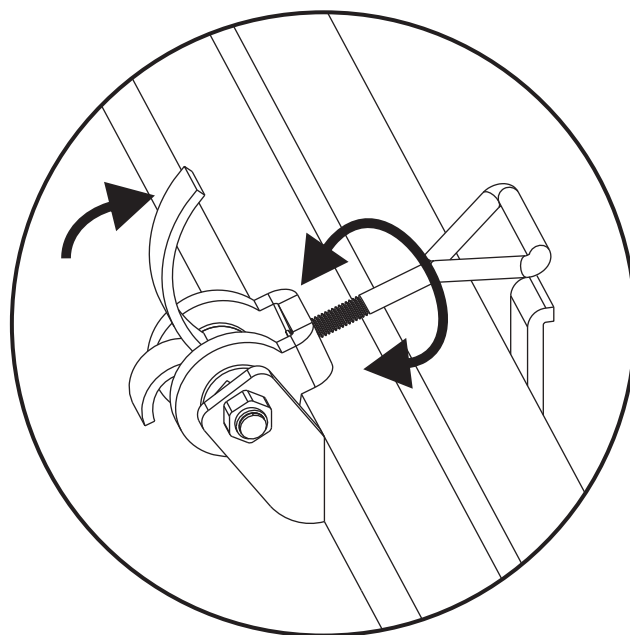
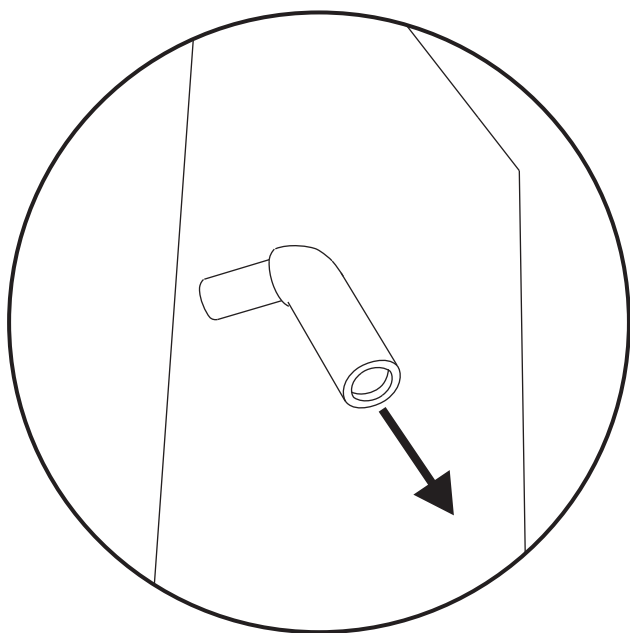


Guide étape par étape

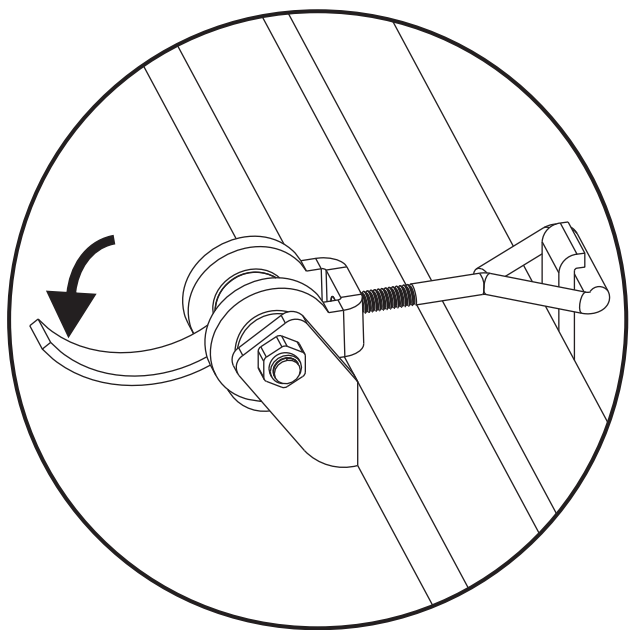
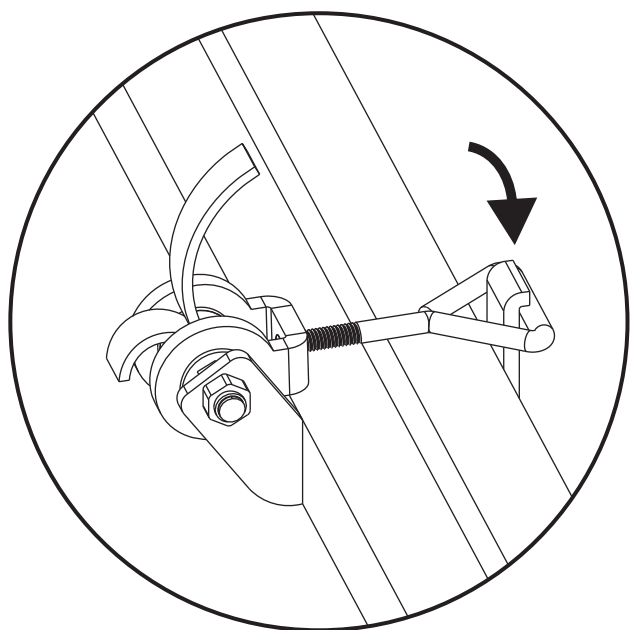
Étape 1 : Avant l'installation, retirez le capuchon en plastique du loquet.

Étape 2 : Instructions de boucle : ouvrez les boucles, puis faites pivoter le crochet triangulaire dans une position appropriée qui permet à la boucle de se verrouiller fermement sur la base du crochet.

Étape 1



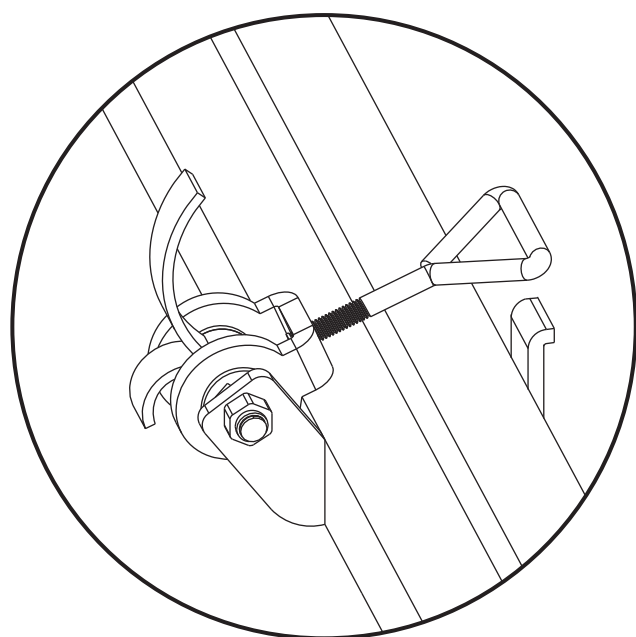
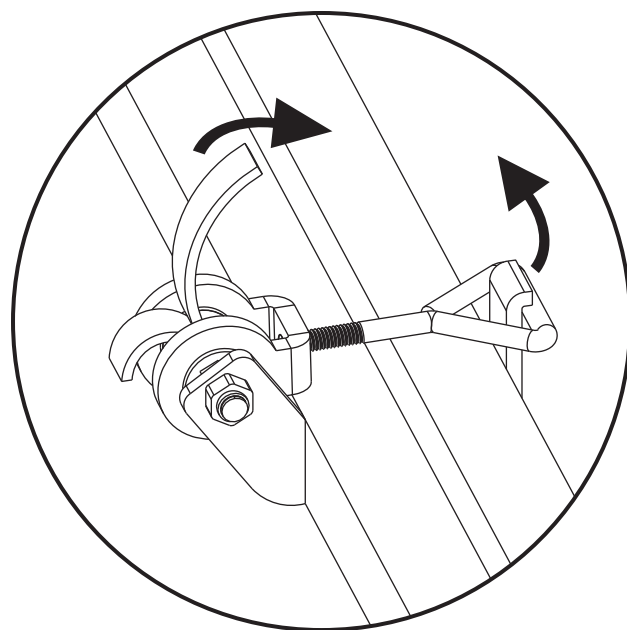
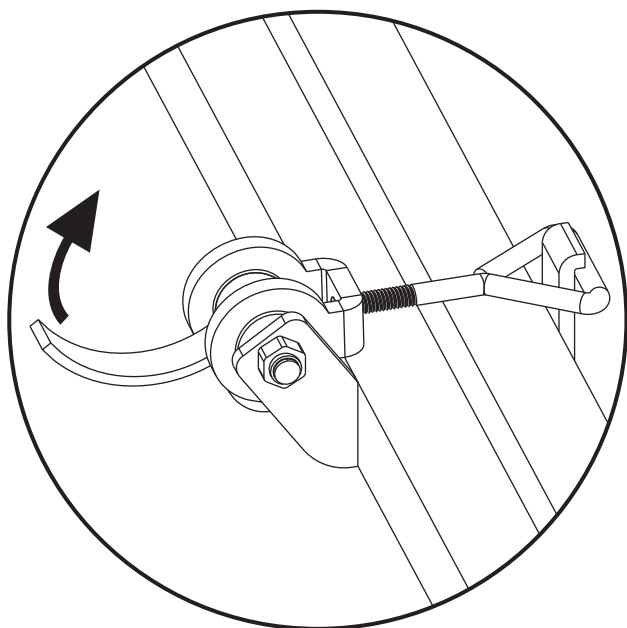
Étape 2



Guide étape par étape



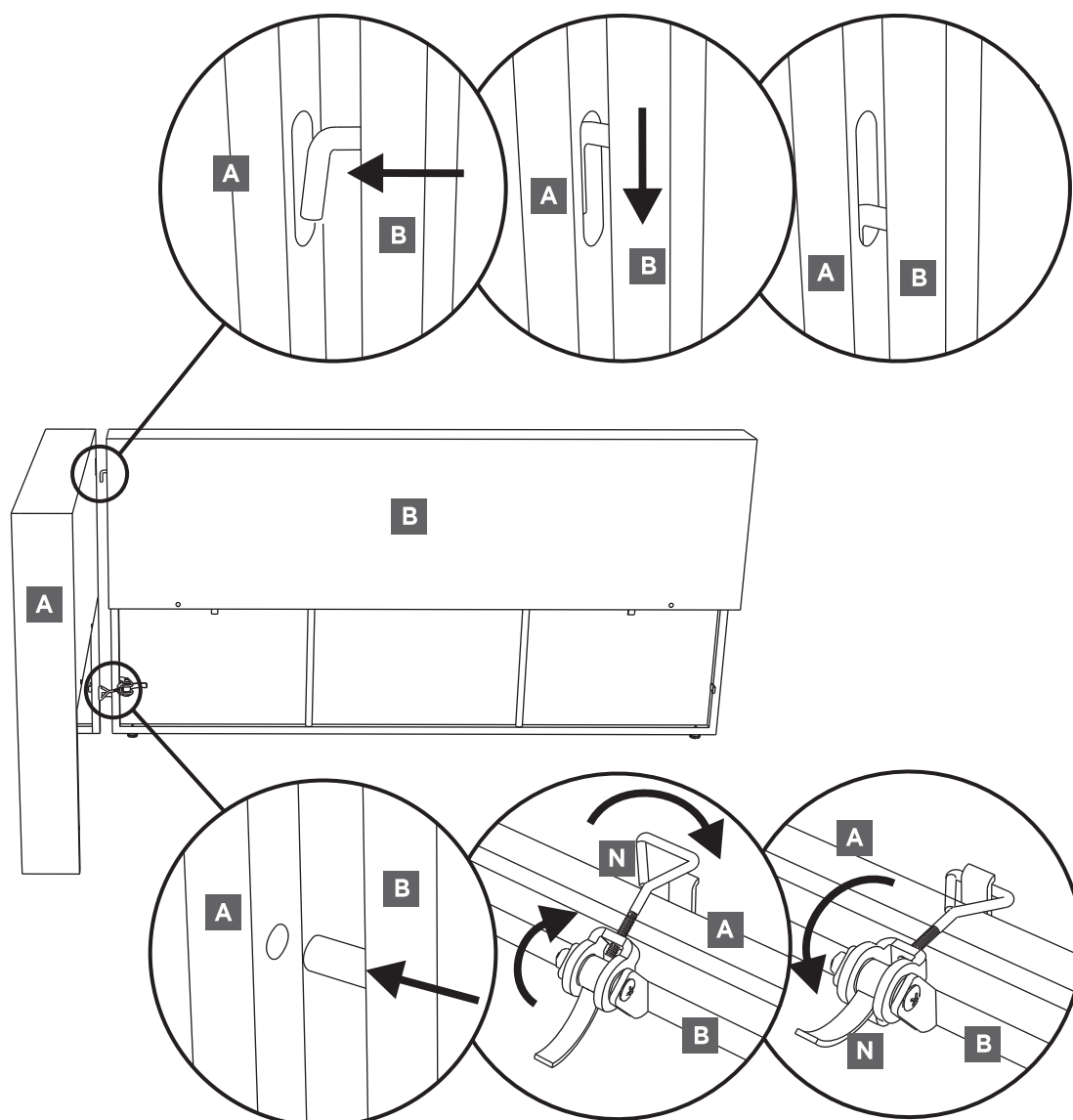
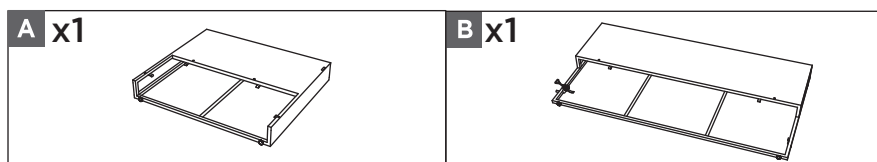
Pour déverrouiller les boucles : Ouvrez les boucles, puis ouvrez le crochet triangulaire.



Guide étape par étape (orientation gauche)

Étape 1

Insérez les loquets du dossier de la causeuse (B) sur l'accoudoir 2 (A), puis verrouillez fermement la boucle.

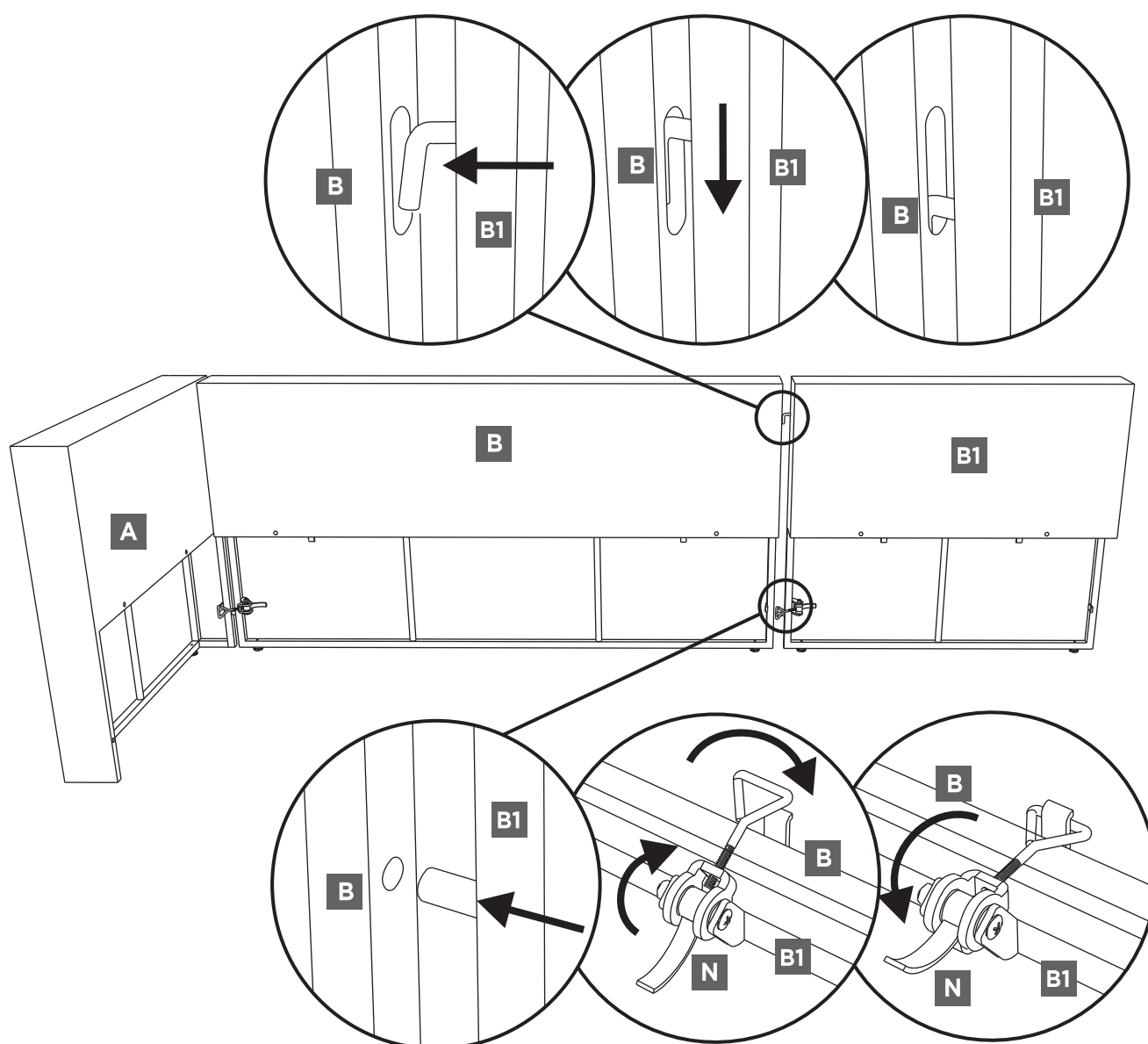
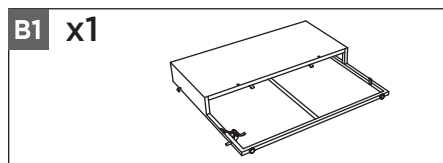


Guide étape par étape (orientation gauche)



Étape 2

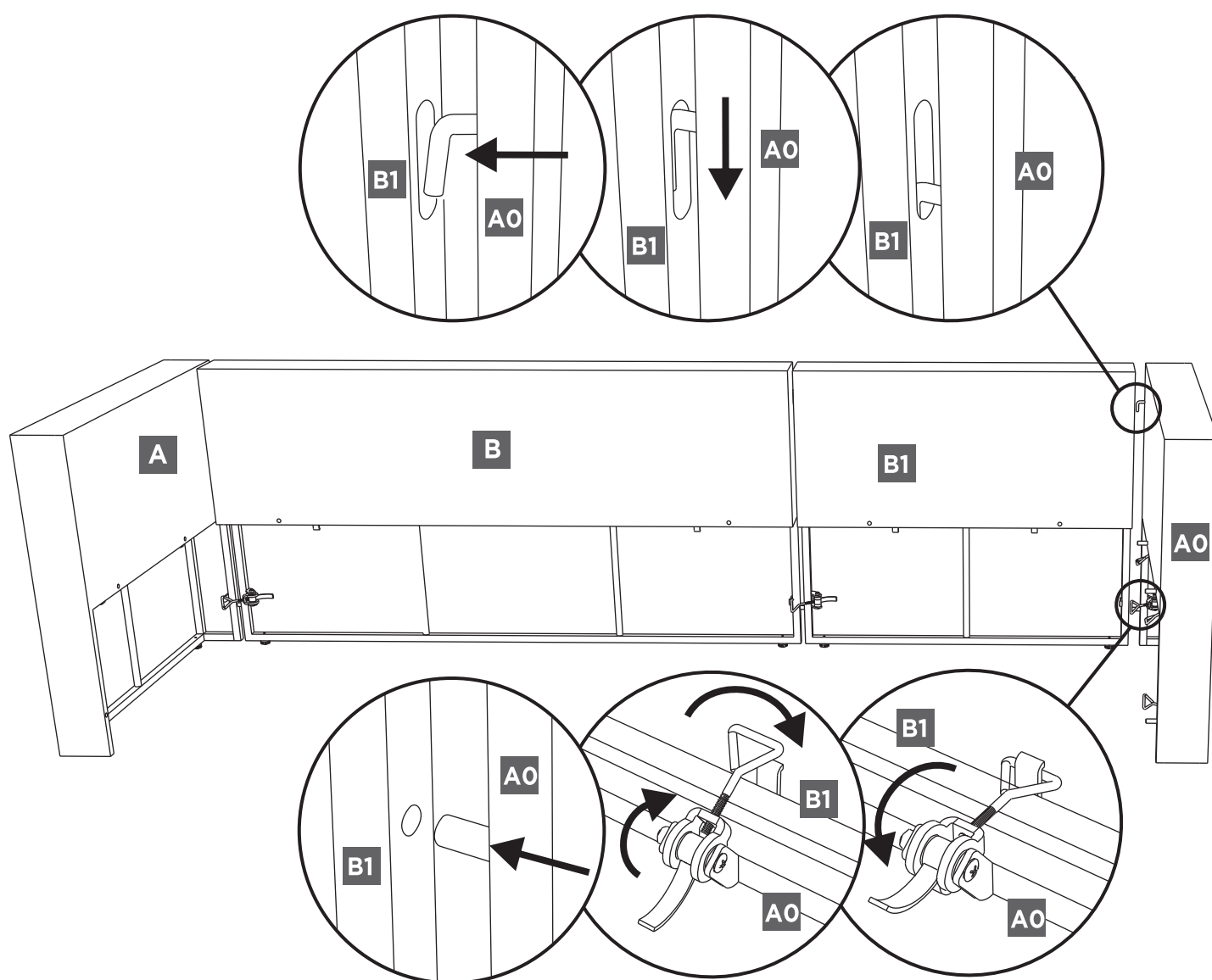
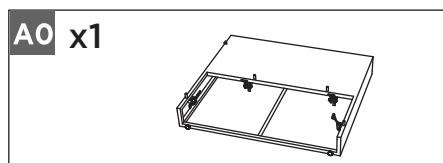
Insérez les loquets du dossier de la causeuse (B) sur le panneau de siège de la chaise longue (B1), puis verrouillez fermement la boucle.



Guide étape par étape (orientation gauche)

Étape 3

Insérez les loquets de l'accoudoir (A0) dans le dossier de la chaise longue (B1), puis verrouillez fermement la boucle.

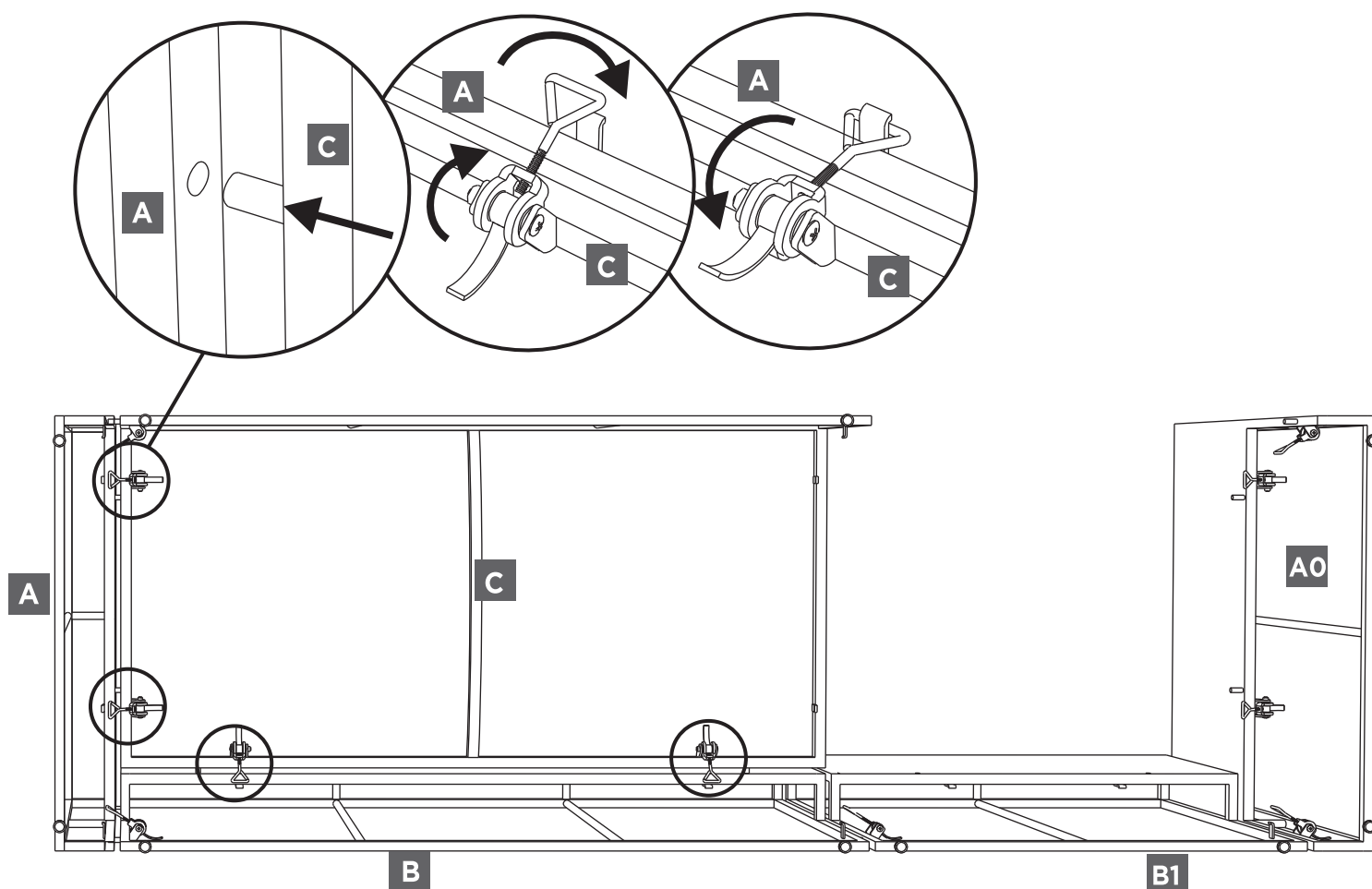
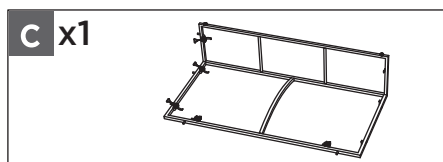


Guide étape par étape (orientation gauche)



Étape 4

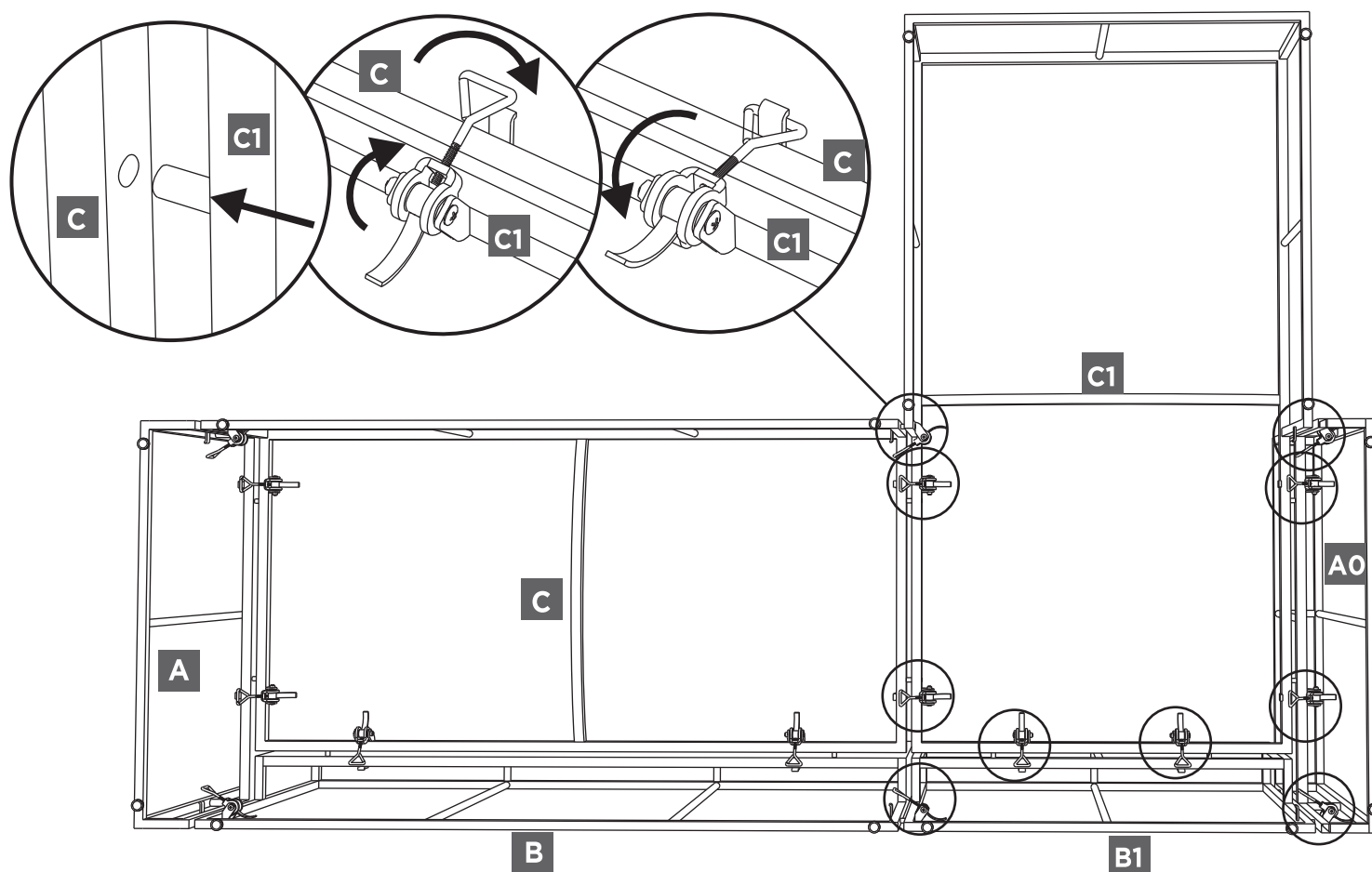
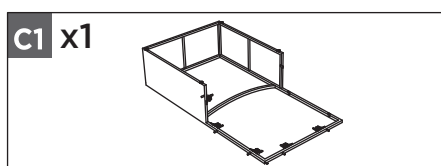
Retournez le sofa, insérez les loquets de la planche de siège de la causeuse (C) dans l'accoudoir 2 (A) et le dossier de la causeuse (B), puis verrouillez fermement les boucles.



Guide étape par étape (orientation gauche)

Étape 5

Insérez les loquets du panneau du siège de la chaise longue (C1) dans le panneau du siège de la causeuse (C) et dans le dossier de la chaise longue (B1). Insérez les loquets de l'accoudoir (A0) sur le panneau du siège de la chaise longue (C1), puis verrouillez fermement les boucles. Assurez-vous que toutes les boucles sont correctement attachées.

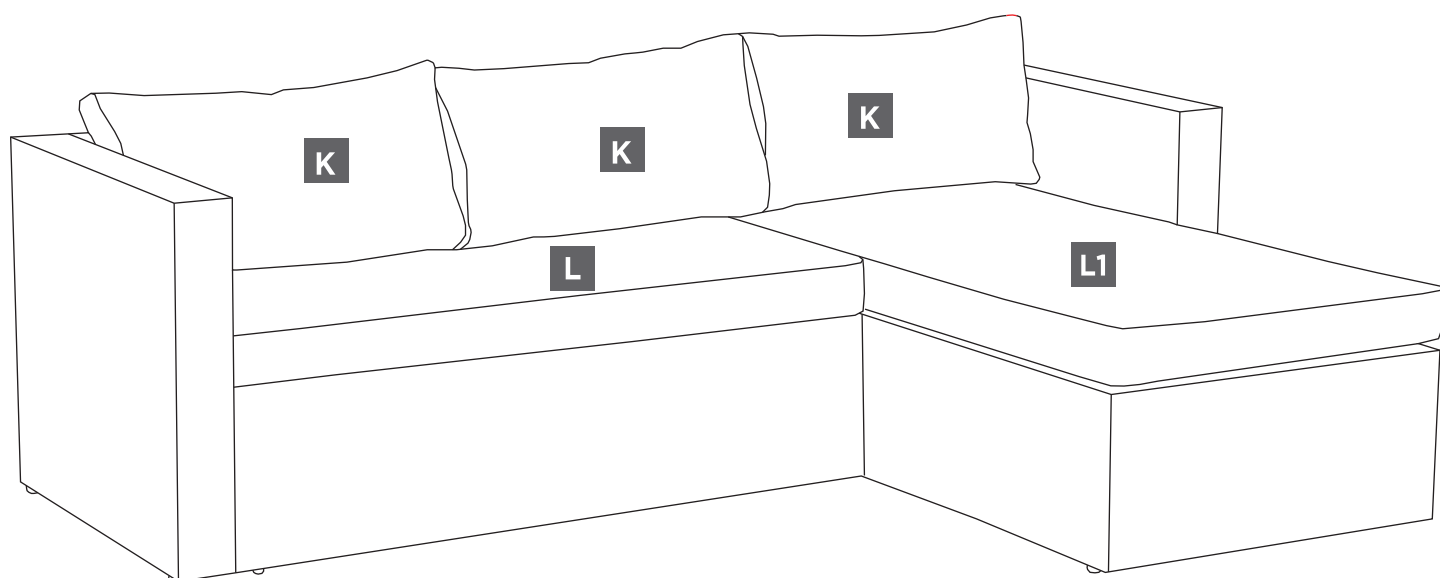
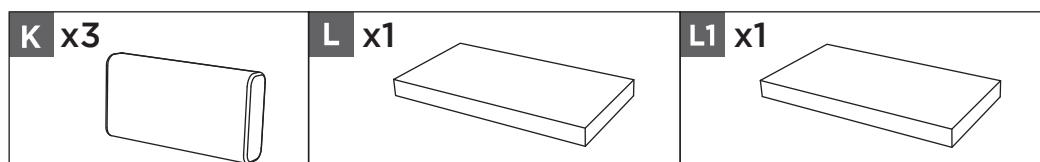


Guide étape par étape (orientation gauche)



Étape 6

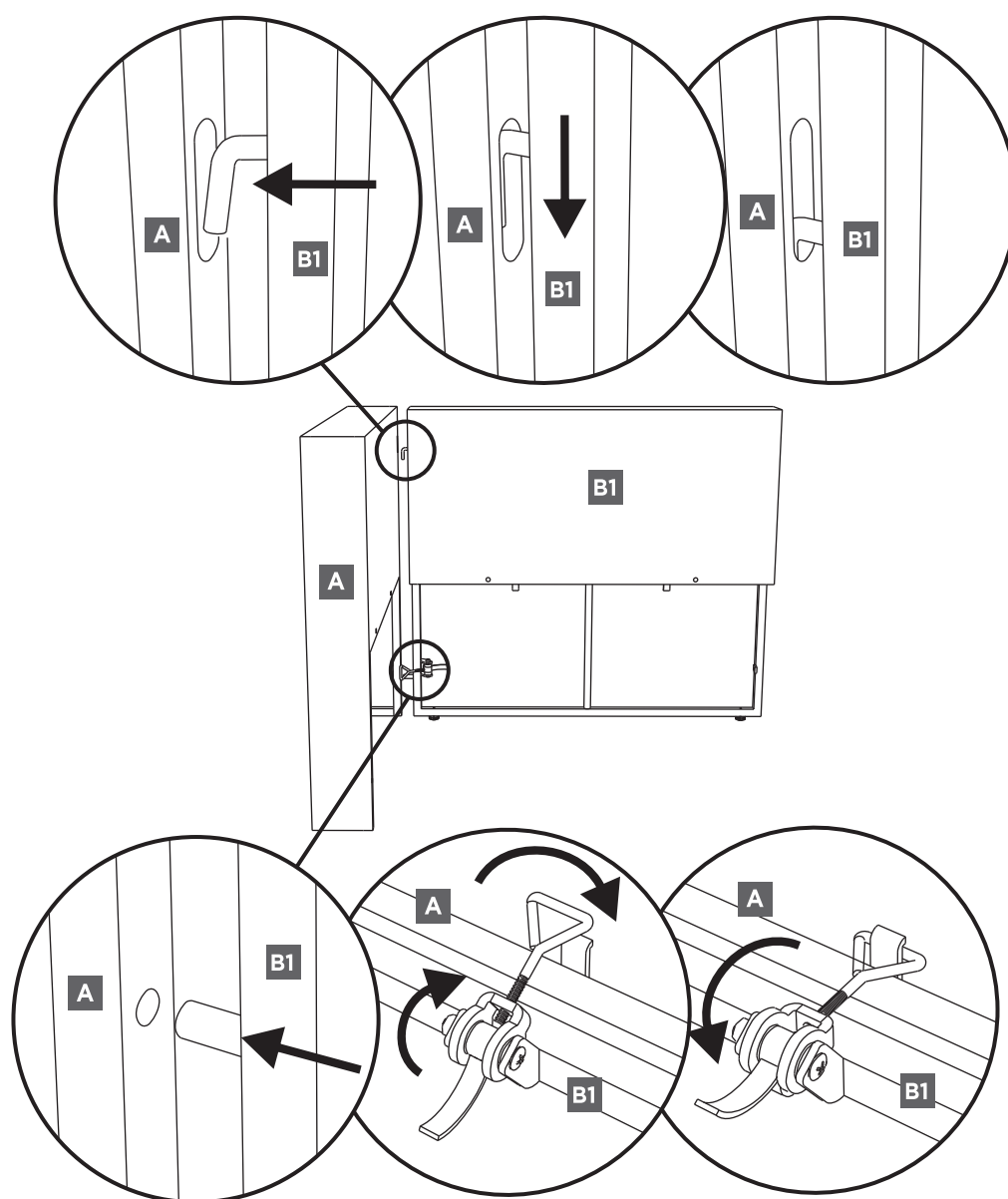
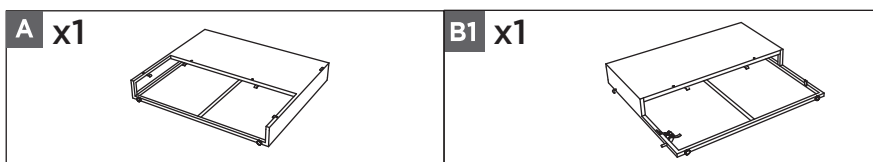
Placez le coussin de dossier (K), le coussin de causeuse (L) et le coussin de la chaise longue(L1) sur le sofa.



Guide étape par étape (orientation droite)

Étape 7

Insérez les loquets du dossier de la chaise longue (B1) sur l'accoudoir (A), puis verrouillez fermement les boucles.

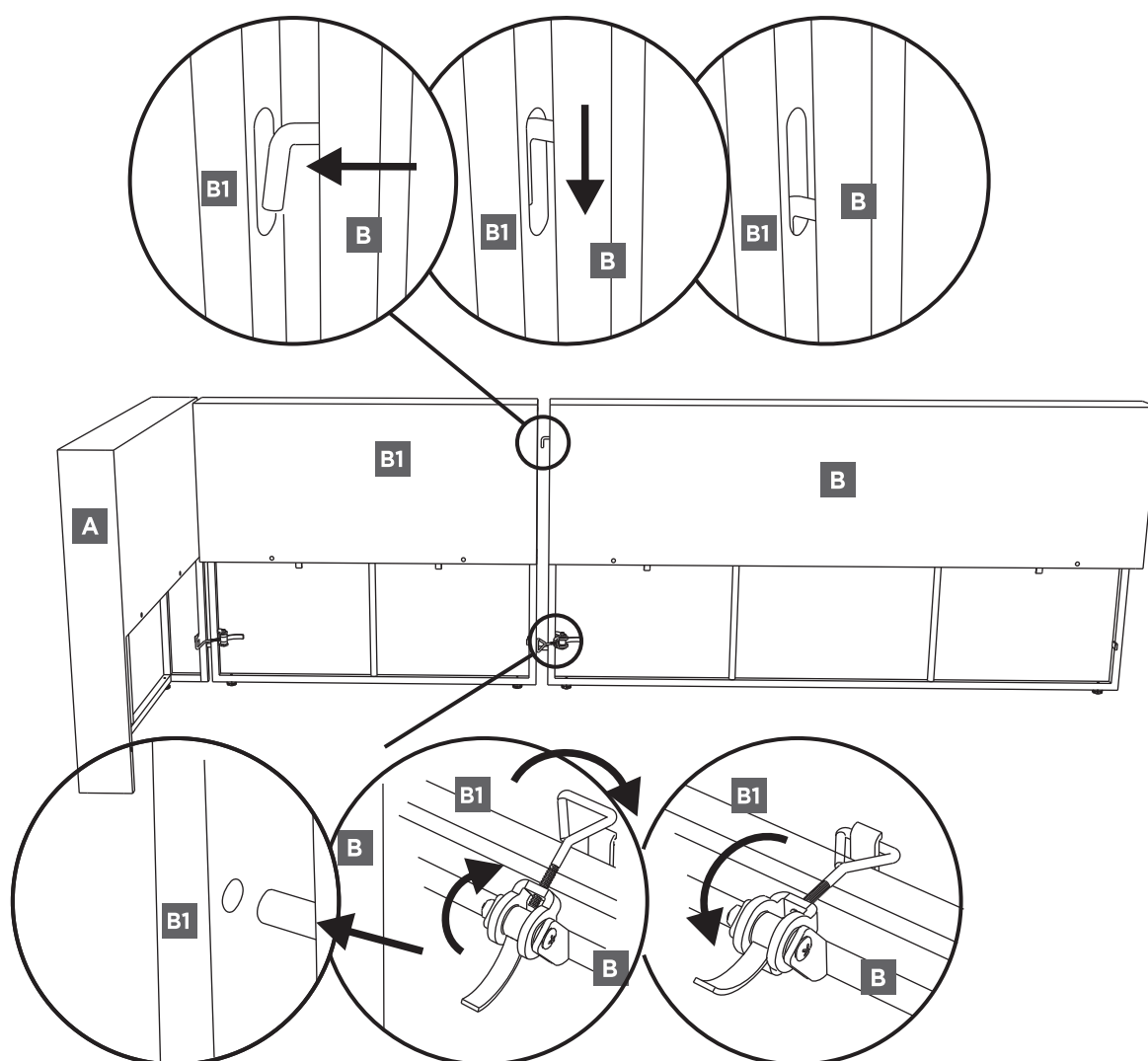
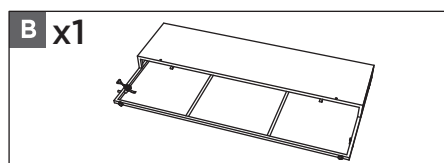


Guide étape par étape (orientation droite)



Étape 8

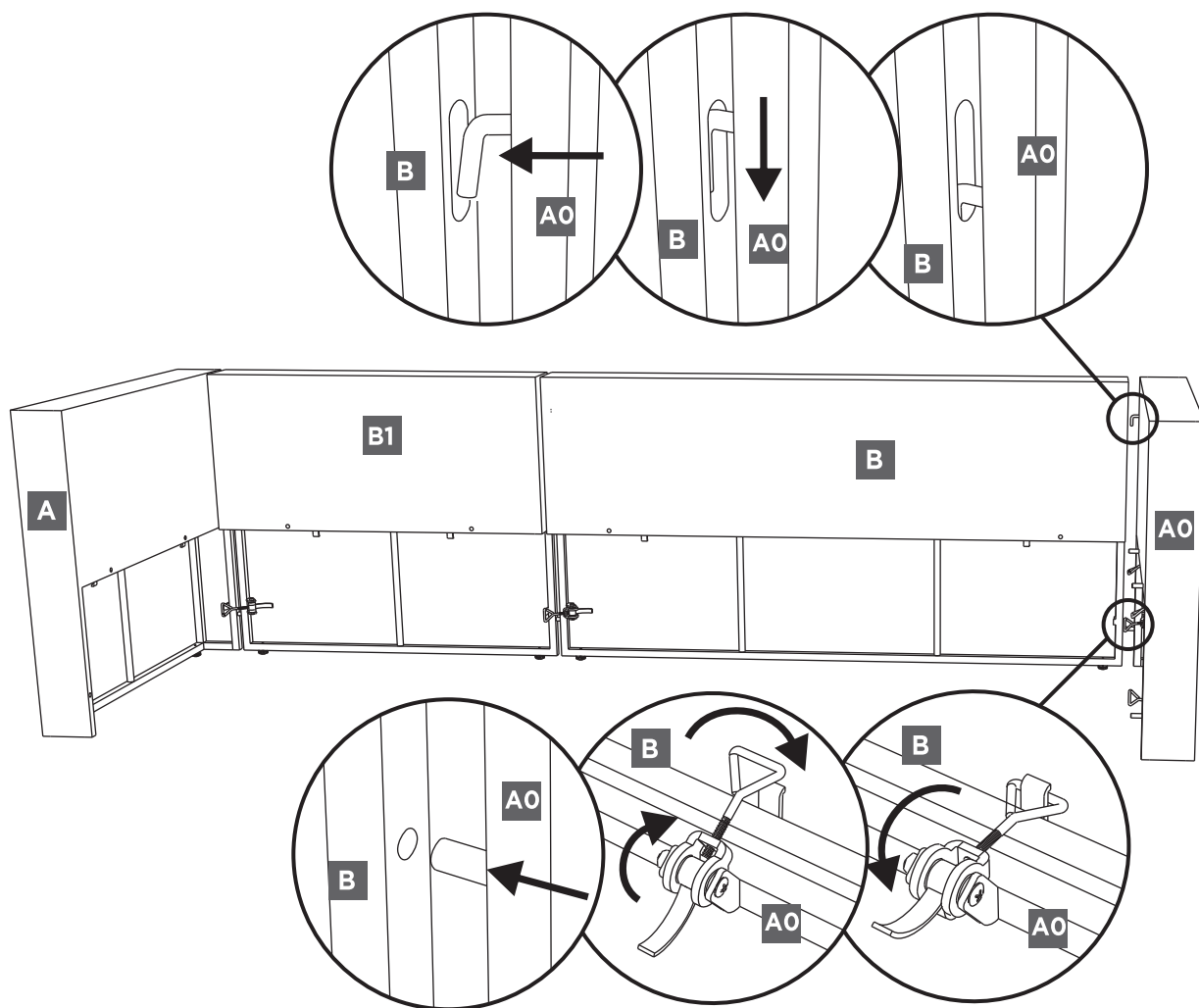
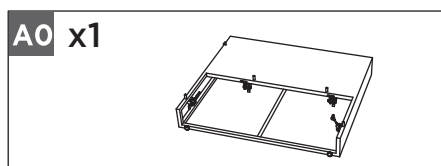
Insérez les loquets du dossier de la causeuse (B) sur l'accoudoir (A), puis verrouillez fermement les boucles.



Guide étape par étape (orientation droite)

Étape 9

Insérez les loquets de l'accoudoir (A0) dans le dossier de la causeuse (B), puis verrouillez fermement les boucles.

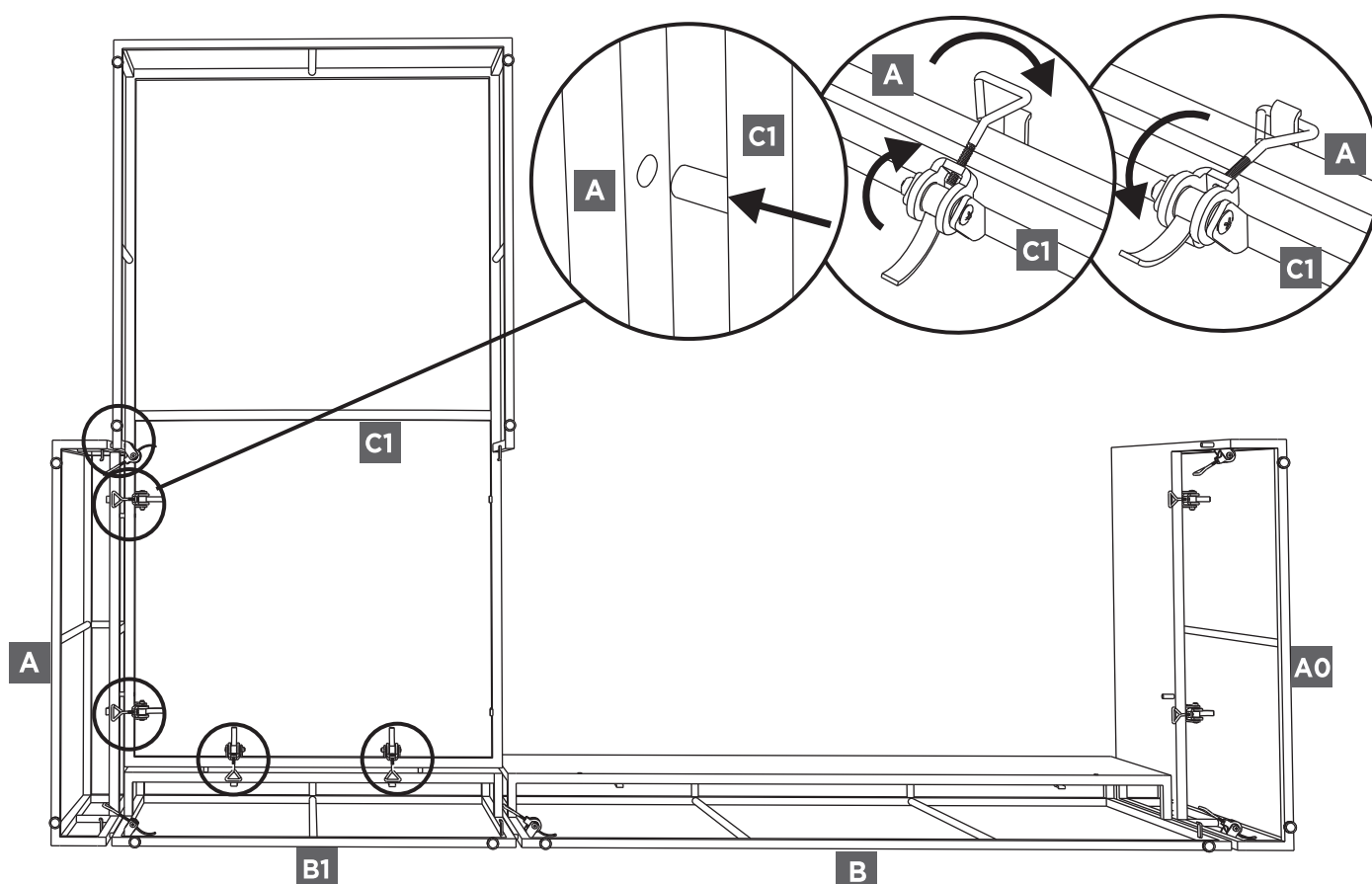
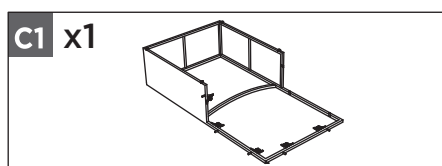


Guide étape par étape (orientation droite)



Étape 10

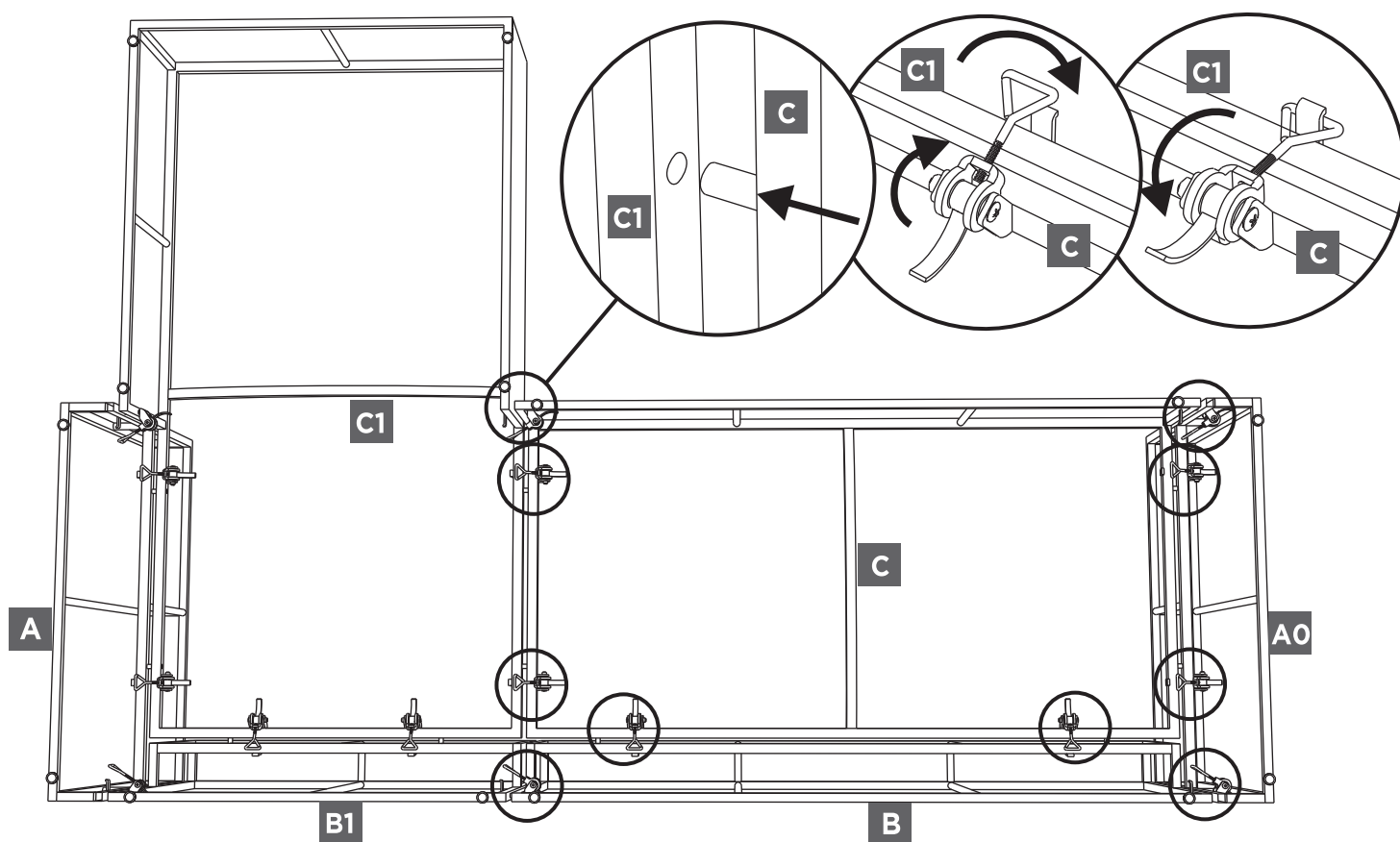
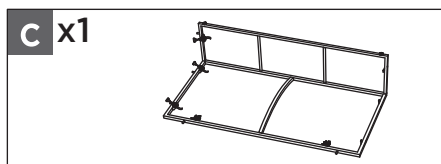
Retournez le sofa, insérez les loquets du panneau de siège de la chaise longue (C1) dans l'accoudoir (A) et le dossier de la chaise longue (B1), puis verrouillez fermement les boucles.



Guide étape par étape (orientation droite)

Étape 11

Insérez les loquets du panneau du siège de la causeuse (C) dans le panneau du siège de la chaise longue (C1) et dans le dossier de la causeuse (B). Insérez les loquets de l'accoudoir (A0) sur le panneau du siège de la causeuse (C), puis verrouillez fermement les boucles.

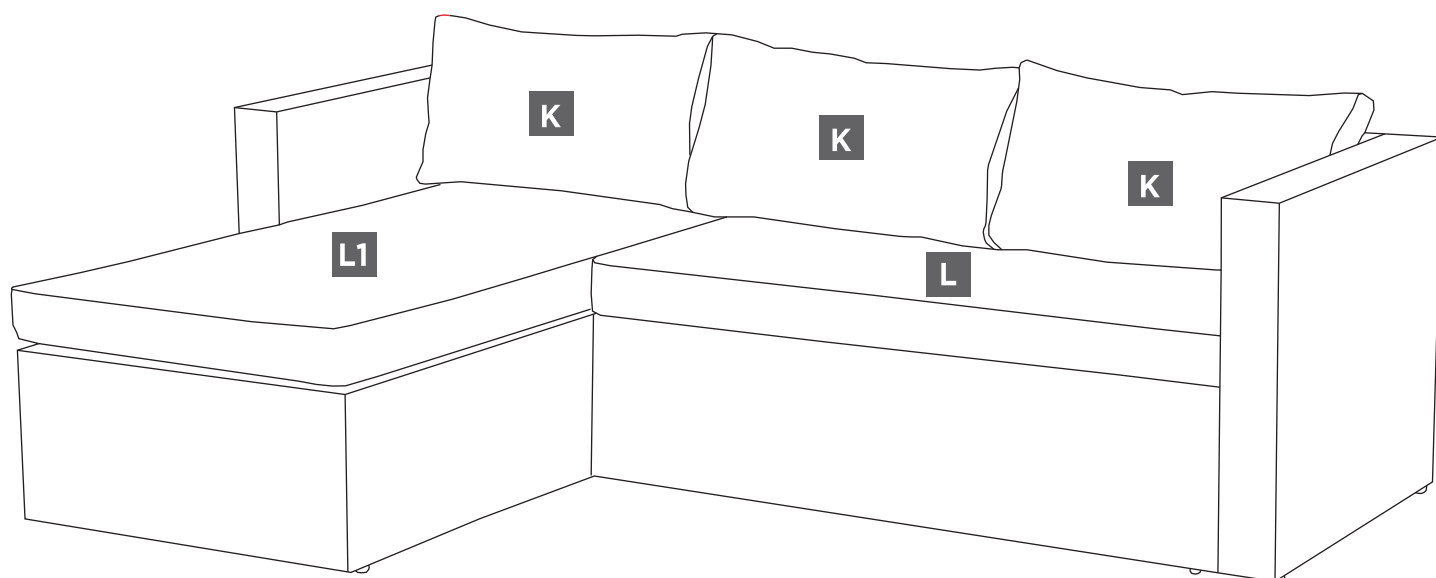
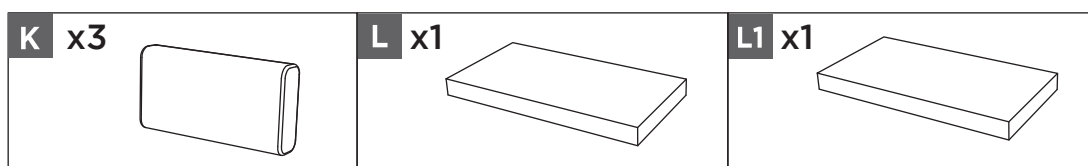


Guide étape par étape (orientation droite)



Étape 12

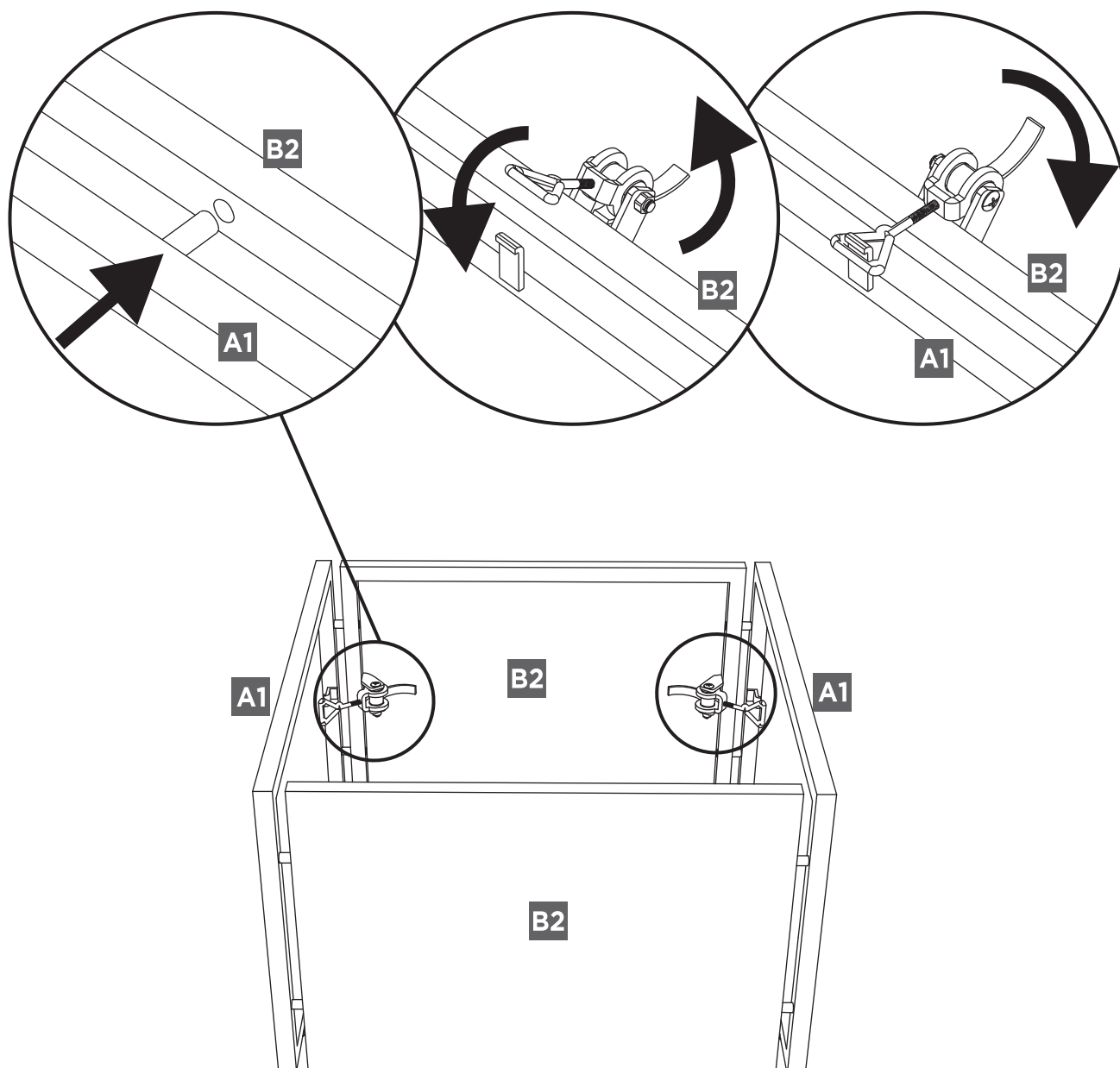
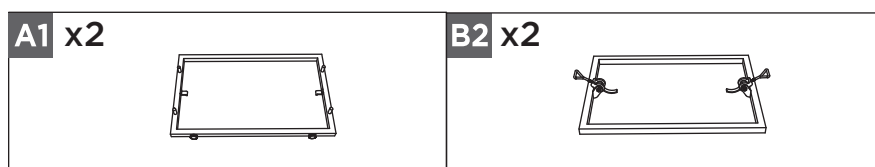
Placez le coussin de dossier (K), le coussin de causeuse (L) et le coussin de la chaise longue(L1) sur le sofa.



Guide étape par étape (orientation droite)

Étape 13

Insérez les loquets du panneau 1 (A1) sur le panneau 2 (B2), puis verrouillez fermement les boucles.

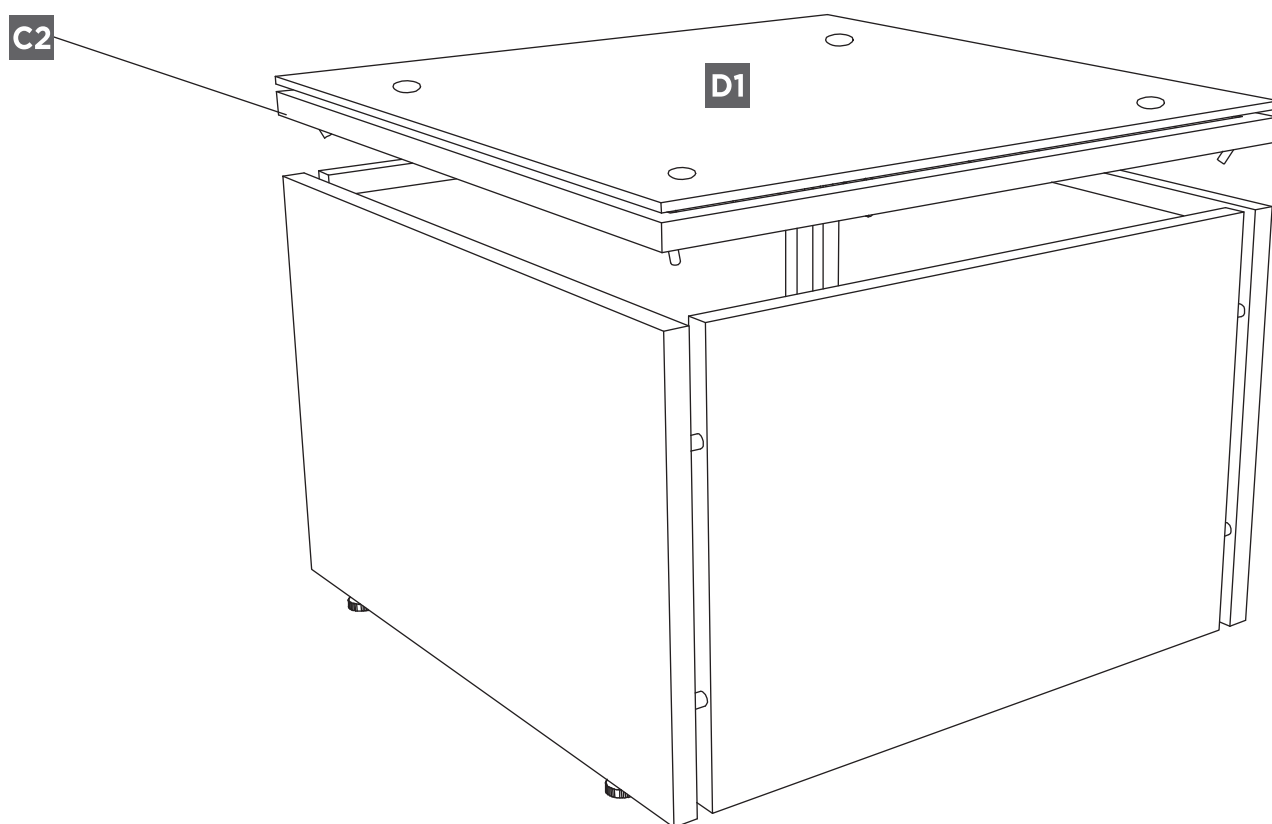
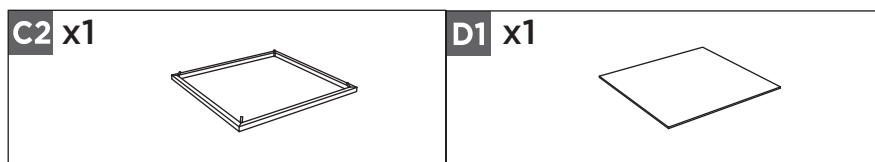


Guide étape par étape (orientation droite)

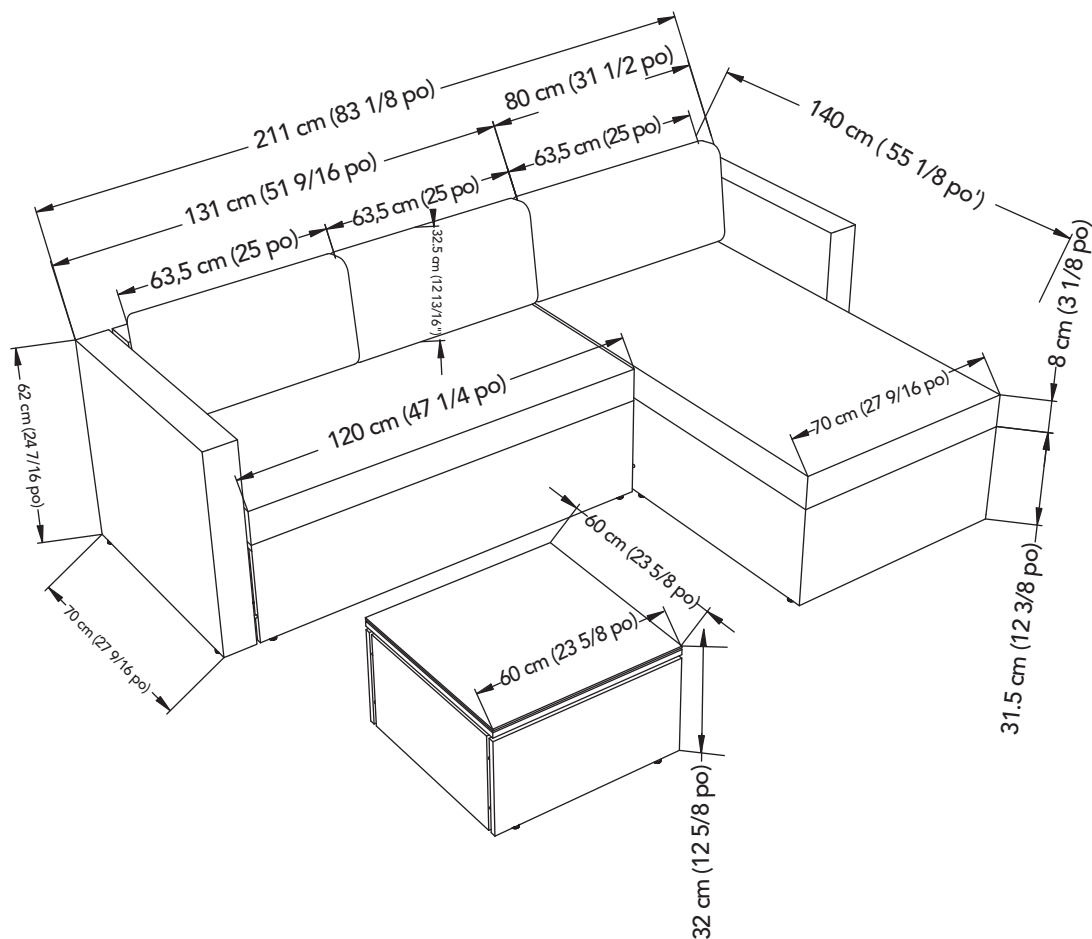


Étape 14

Placez soigneusement le verre (D1) avec le panneau supérieur (C2) sur le dessus.



Fiche technique



Dimensions

Table basse : 60 x 60 x 32 cm (23 5/8 x 23 5/8 x 12 5/8 po)

Causeuse : 131 x 70 x 62 cm (51 9/16 x 27 9/16 x 24 3/8 po)

Chaise longue : 80 x 140 x 62 cm (31 1/2 x 55 1/8 x 24 3/8 po)

Poids

37 kg

81 lb 9 oz

Besoin d'aide?
Appelez-nous! Nous sommes
ici pour vous aider.

Sans frais : 1 877 483-6759



Avant de retourner
votre article au
magasin

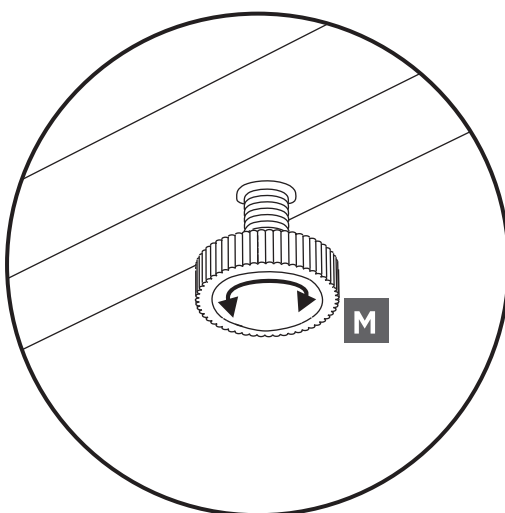


Appelez-nous
d'abord!

Si vous avez des questions concernant votre article ou avez besoin d'une assistance au titre de la garantie, veuillez appeler notre service d'assistance à la clientèle.

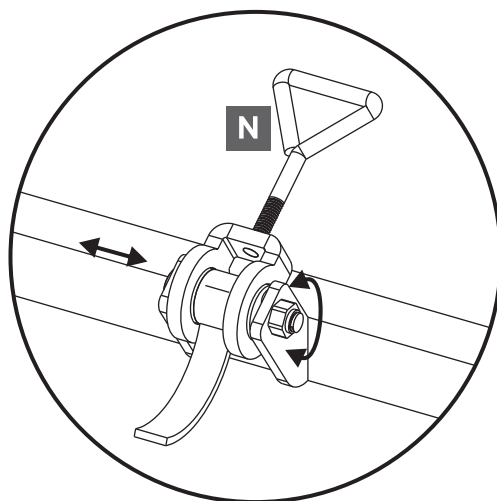
Remarque : Les étapes suivantes concernent uniquement le service après-vente si les pièces sont endommagées.

Étape 1



Remplacer le pied : Tournez l'ancien pied dans le sens antihoraire, puis assemblez le nouveau pied dans le sens horaire.

Étape 2



Remplacer la boucle : Tournez le boulon et l'écrou de l'ancienne boucle dans le sens antihoraire, puis assemblez la nouvelle boucle avec le boulon et l'écrou dans le sens horaire.

Entretien de votre article

1 Nous recommandons l'utilisation de housses de meubles lorsqu'elle n'est pas utilisée.

2 Le coussin peut être nettoyé sur place uniquement en surface; ne lavez pas en machine.

3 Nettoyez et séchez l'article avant de le ranger dans un endroit sec et abrité.

4 Nettoyez la chaise avec du savon doux et de l'eau. Rincez abondamment.

5 N'utilisez pas de javellisant, d'acide ou d'autres nettoyeurs abrasifs sur le fauteuil.



Garantie limitée de 1 an*

Cet article For LIVING^{MD} comprend une garantie de un (1) an contre les défauts de fabrication et de matériaux. Distribution Trifeuil consent à remplacer l'article défectueux lorsqu'il est retourné par l'acheteur original, accompagné de la preuve d'achat, au cours de la période de garantie convenue. Exclusion : usure ou bris causés par un usage abusif ou inapproprié.

Modèle n° 499-4099-6

Fabriqué en Chine

Importé par Trileaf Distribution Trifeuil Toronto, Canada M4S 2B8