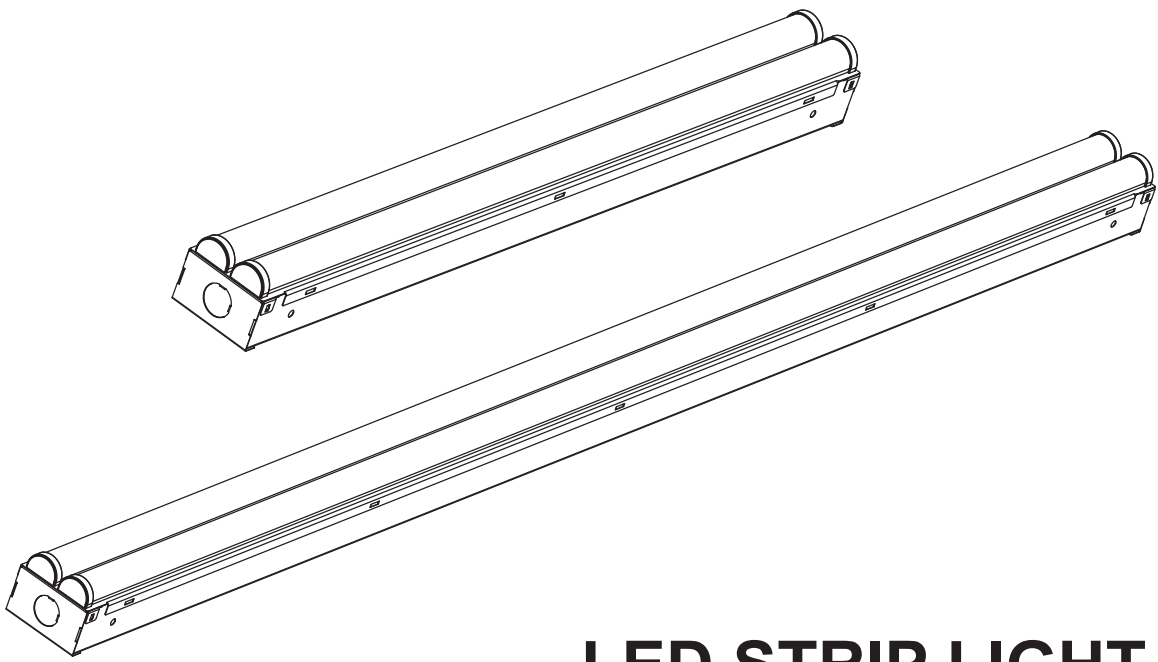


GREEN **WATT**®



LED STRIP LIGHT

MODEL # STL-2401MF25
STL-4801MF50

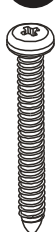
VOLT
120V



GREEN **WATT**®

HARDWARE CONTENTS (shown to size)

AA



Self-tapping Screw
Qty. 2

BB



Drywall Anchor
Qty. 2

CC



Wire Nut
Qty. 3

SAFETY INFORMATION

Please read and understand this entire manual before attempting to assemble, operate or install the product. Failure to do so could lead to electric shock, fire or other injuries that could be hazardous or even fatal.

- Be sure the electricity to the wires you are working on is shut off. Either remove the fuse or turn off the circuit breaker.
- Changes or modifications not expressly approved by the party responsible for compliance could void the user's authority to operate the equipment.

CAUTION:

- This product CANNOT be used with a dimmer switch.

NOTICE

- This device complies with Part 15 of the FCC Rules. Operation is subject to the following two conditions: (1) This device may not cause harmful interference, and (2) this device must accept any interference received, including interference that may cause undesired operation.

SAFETY INFORMATION

NOTICE

- This equipment has been tested and found to comply with the limits for a Class B digital device, pursuant to part 15 of the FCC Rules. These limits are designed to provide reasonable protection against harmful interference in a residential installation. This equipment generates, uses and can radiate radio frequency energy and, if not installed and used in accordance with the instructions, may cause harmful interference to radio or television reception, which can be determined by turning the equipment off and on.
- This Class B digital apparatus complies with Canadian ICES-005.

PREPARATION

Before beginning assembly of product, make sure all parts are present. Compare parts with package contents list and hardware contents list. If any part is missing or damaged, do not attempt to assemble the product.

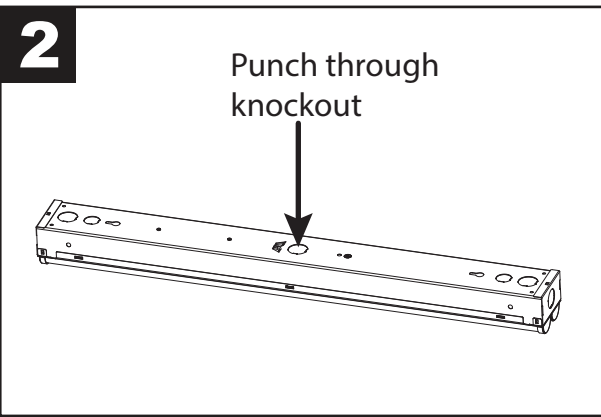
Tools Required for Assembly (not included): Phillips screwdriver, flathead screwdriver, safety glasses, electrical tape, pliers, wire cutters, wire strippers, and stepladder.

GREEN **WATT**®

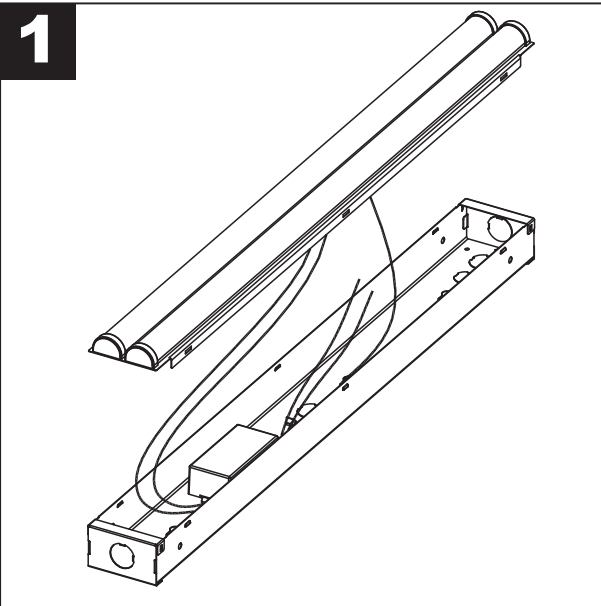
INSTALLATION INSTRUCTIONS

1. Remove fixture components and part pack(s). Check that all parts are included. See Fig.1
Note: Turn off power at circuit breaker box!

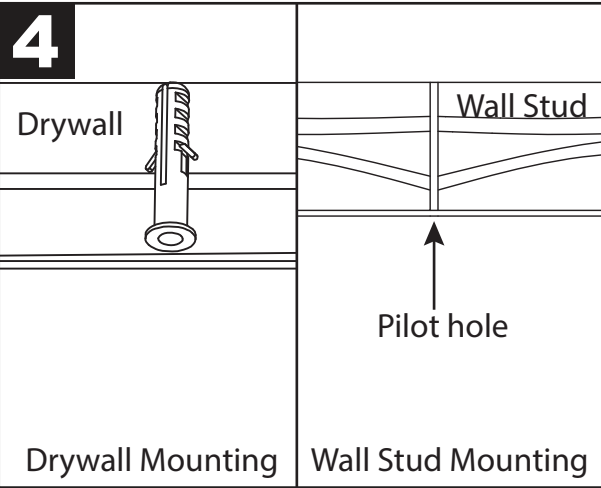
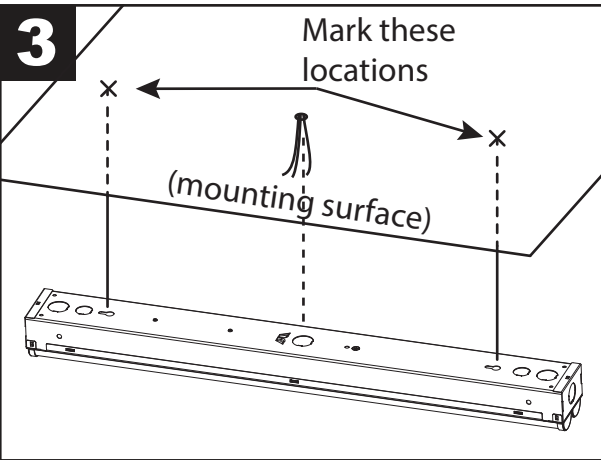
2. Remove Wireway Cover by lifting upward (Start in the middle and work outward.)



4. Align knockout hole with the supply wire location on the mounting surface and hold the fixture up in its intended location with one hand while marking the location of the two keyhole slots at each end of the fixture plate. See Fig.3



3. Place the fixture plate on a sturdy surface with the back side facing up and use a screwdriver to punch out one of the knockout holes. See Fig.2



INSTALLATION INSTRUCTIONS

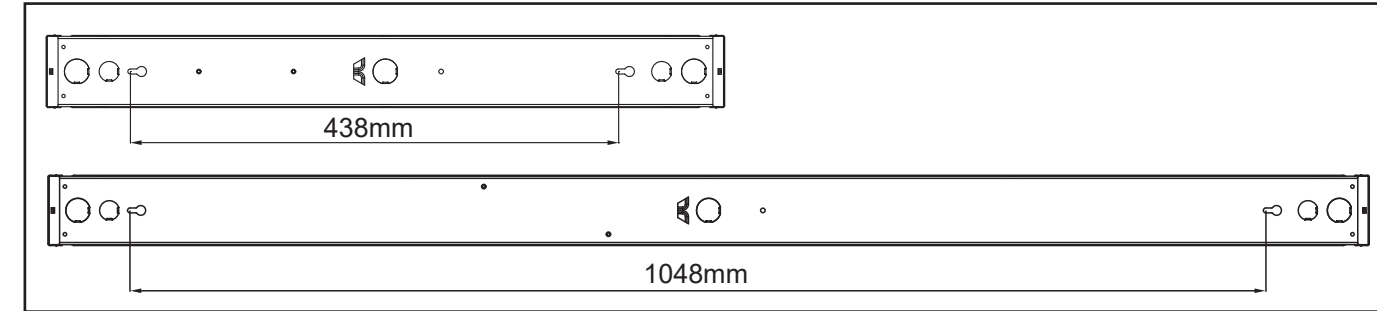
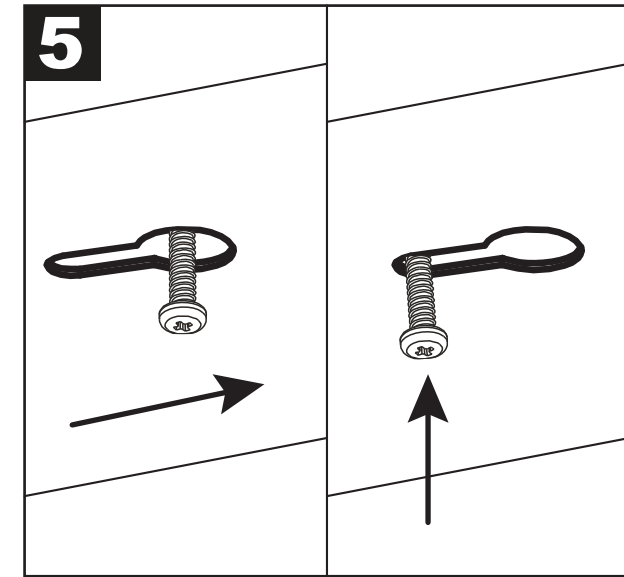
5. **DRYWALL MOUNTING:** If the mounting holes go through drywall without a stud, drill two small pilot holes using a 1/8-in. drill bit (not included), and install drywall anchors into the holes with a hammer (not included). Install the two wood screws into the mounting surface but leave about a 3/8-in. gap between the screw head and mounting surface. See Fig.4

WALL STUD MOUNTING: If the mounting holes go through wall studs, drill two small pilot holes using a 5/32-in. drill bit (not included) for the wood screws. Install the two wood screws into the mounting surface but leave about a 3/8-in. gap between the screw head and mounting surface.

Hardware Used

Drywall Anchor x 2

Wood Screw x 2



6. Feed the supply wires from the mounting surface through the knockout hole on the fixture plate. Guide the heads of the two wood screws into the keyhole slots and slide the fixture plate in the direction such that the wood screw heads rest over the narrow part of the keyhole slot. Ensure that the fixture is supported and tighten the two wood screws until the fixture is secured to the mounting surface. See Fig.5

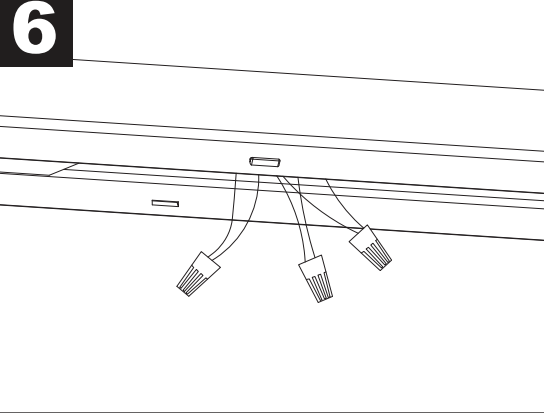
GREEN **WATT**®

7. Connect the fixture wires to the supply wires -- black to black, white to white, and green to copper/bare. **WARNING:** If there is no ground supply wire, stop installation and consult a qualified electrician. See Fig.6

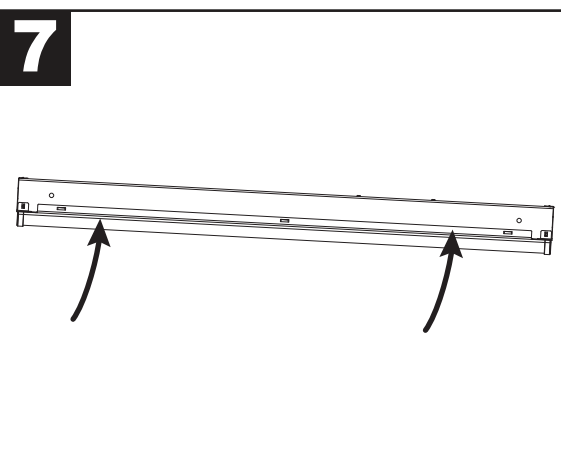
Once wire connections are made, secure each with a wire nut.

Hardware Used

Wire Nut x 3



INSTALLATION INSTRUCTIONS



10. Snap the fixture lens cover back onto the fixture plate to complete the installation. See Fig.7

CARE AND MAINTENANCE

Clean with a mild, non-abrasive glass cleaner and soft cloth. Do NOT use solvents or cleaners containing abrasive agents. When cleaning the fixture, make sure the power is turned off, and any liquid spray should be applied to the cleaning cloth and not sprayed directly onto the fixture itself.

GREEN **WATT**®

TROUBLESHOOTING

PROBLEM	POSSIBLE CAUSE	CORRECTIVE ACTION
Fixture does not light.	1. Power is off. 2. Incorrect wire connection. 3. Defective wall switch.	1. Check circuit breaker or wall switch. 2. Check wire splices. 3. Replace switch.
Circuit breaker trips when light is turned on.	Crossed wires or power wire is grounded out.	Verify wires are correctly connected.

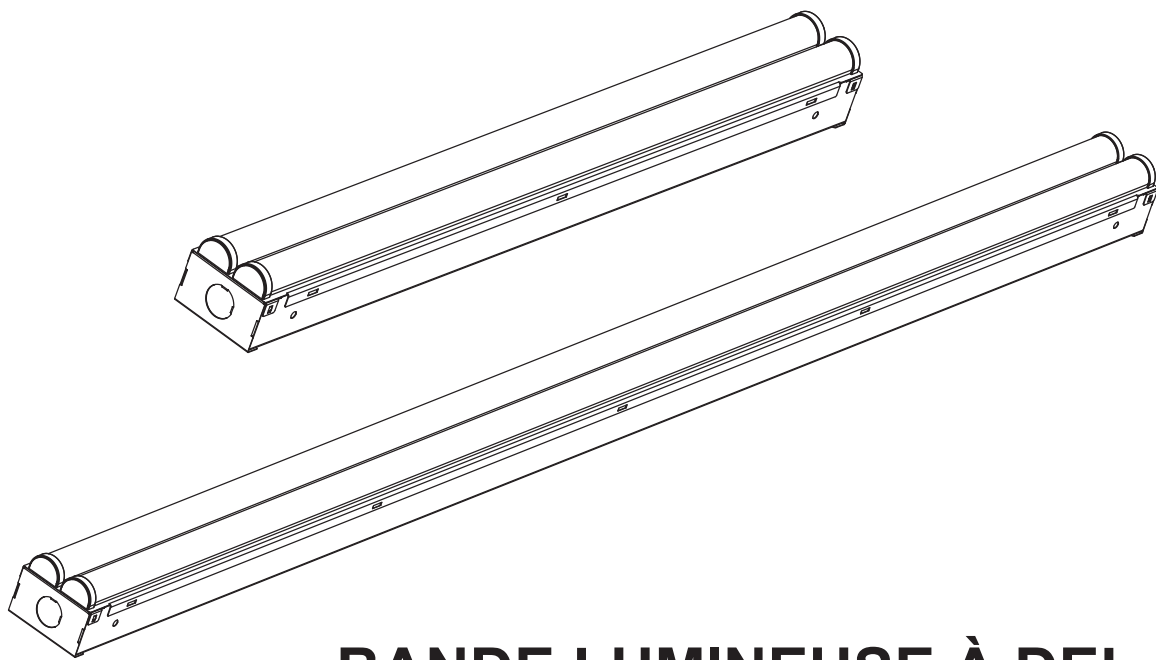
WARRANTY

This product is warranted to be free from defects in workmanship and materials for up to 5 years from date of purchase. If it fails to do so, please contact Elong at info @elonginternational.com or call Toll Free 888-676-7996 for instructions on replacement. Do not return the product to the store.

For comments please contact: 1200 W. Crosby Road Carrollton TX 75006

GREEN **WATT**®

GREEN **WATT**®



BANDE LUMINEUSE À DEL

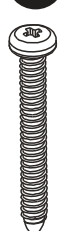
NO MODÈLE:STL-2401MF25
STL-4801MF50



QUINCAILLERIE FOURNIE (illustrée à la taille)

2

AA



Self-tapping Screw
Qty. 2

BB



Drywall Anchor
Qty. 2

CC



Wire Nut
Qty. 3

! INFORMATION SUR LA SÉCURITÉ

Veuillez lire attentivement et bien comprendre le présent guide avant d’assembler, d’utiliser ou d’installer cet article. Un manquement à cette règle peut entraîner une électrocution, un feu ou d’autres blessures pouvant être dangereuses ou même mortelles.

- Assurez-vous qu’aucun courant électrique ne passe dans les fils sur lesquels vous travaillez. Retirez le fusible ou éteignez le disjoncteur de protection.
- Toute modification non expressément autorisée par l’autorité responsable de la conformité de l’appareil pourrait faire perdre à l’utilisateur son droit de l’utiliser.

MISE EN GARDE :

- Cet article NE PEUT PAS ÊTRE utilisé avec un gradateur.

AVIS

- Cet appareil est conforme à l'article 15 de la réglementation FCC. L'utilisation est soumise aux deux conditions suivantes : (1) l'appareil ne doit pas produire d'interférences nuisibles, et (2) il doit accepter toute interférence subie, y compris les interférences susceptibles de compromettre son fonctionnement.

! INFORMATION SUR LA SÉCURITÉ

AVIS

- Ce matériel a été testé et déclaré conforme aux limites imposées à un appareil numérique de classe B, en vertu de l'article 15 de la réglementation FCC. Ces limites sont conçues pour assurer une protection raisonnable contre les interférences nuisibles dans une installation résidentielle. Ce matériel génère, utilise et peut émettre de l'énergie sous forme de fréquence radio. Si ce matériel n'est pas installé et utilisé conformément aux instructions, il peut causer des interférences nuisibles à des communications radio ou télévision. La présence d'interférences peut être déterminée en éteignant et rallumant l'appareil.

- Cet appareil numérique de classe B est conforme à la norme canadienne NMB-005.

PRÉPARATION

Assurez-vous que toutes les pièces sont présentes avant de commencer l’assemblage. Comparez les pièces avec la liste du contenu de l’emballage et la liste de la quincaillerie fournie. Si une pièce est manquante ou endommagée, ne tentez pas d’assembler l'article.

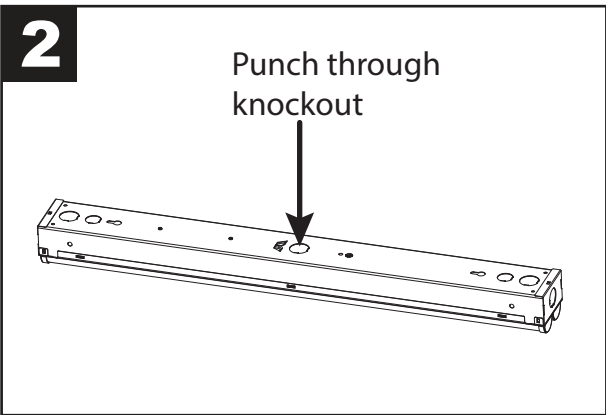
Outils requis pour l'assemblage (non compris) : tournevis cruciforme, tournevis à pointe plate, lunettes de sécurité, ruban isolant, pinces, coupe-fils, outil à dénuder et escabeau.

INSTRUCTIONS D'INSTALLATION

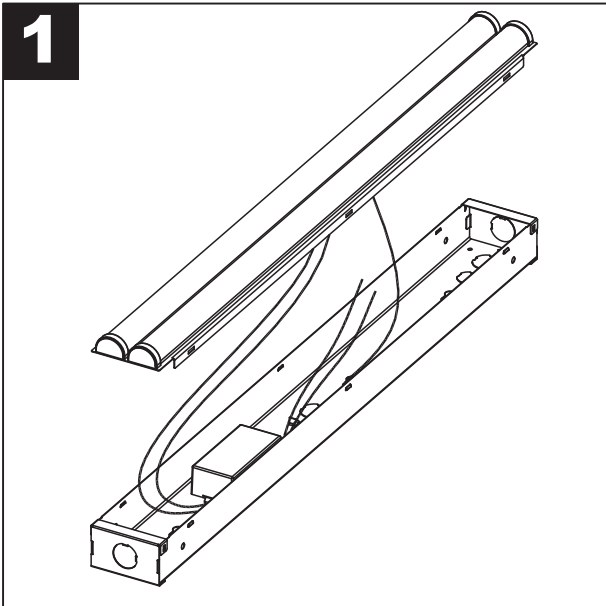
3

1. Retirez les éléments du luminaire et les pièces de l'emballage.
Vérifiez que toutes les pièces sont présentes. Voir la Figure 1
Remarque : Coupez le courant à partir du boîtier de disjoncteurs!

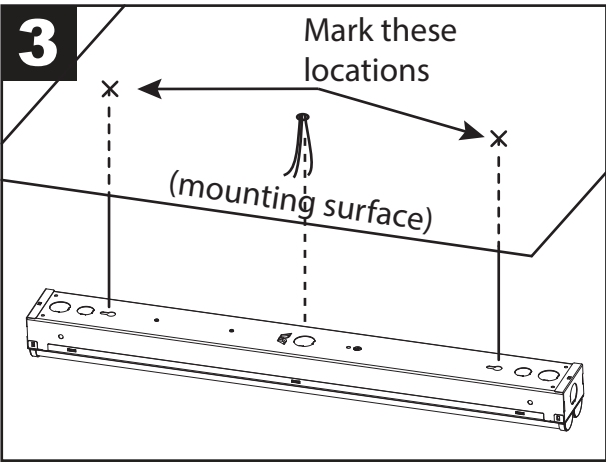
2. Retirez le couvercle de la goulotte en poussant vers le haut.
(Commencez du centre vers les côtés.)



4. Alignez le trou à défoncer avec l'emplacement des fils d'alimentation sur la surface de montage. À une main, tenez le luminaire dans les airs à l'endroit désiré tout en marquant l'emplacement des deux encoches en trou de serrure à chaque extrémité de la plaque du luminaire. Voir la Figure 3



- 3.Placez la plaque du luminaire sur une surface solide, la partie arrière vers le haut et utilisez un tournevis pour perforer l'un des trous à défoncer. Voir la Figure 2



INSTRUCTIONS D'INSTALLATION

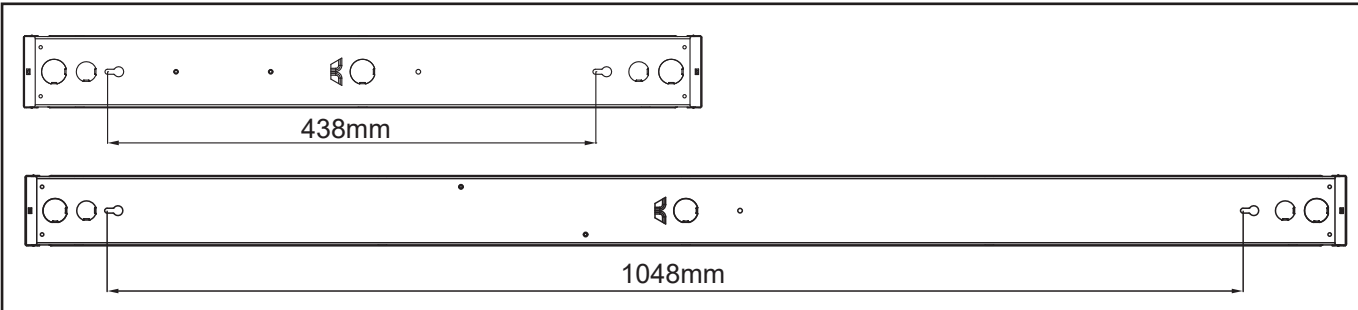
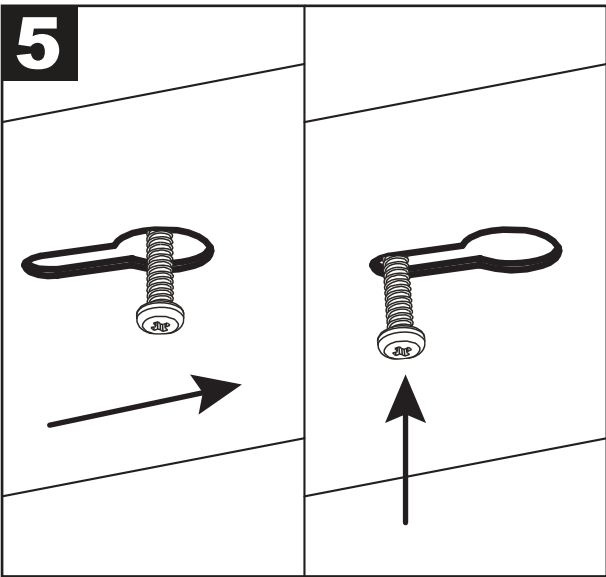
4

5. **MONTAGE SUR CLOISON SÈCHE** : Si les trous de montage sont faits dans une cloison sèche sans montant, percez deux petits avant-trous à l'aide d'un foret de 1/8 po (non compris) et installez des ancrages muraux pour cloison sèche dans les trous avec un marteau (non compris). Installez les deux vis à bois dans la surface de montage, mais laissez un espace d'environ 3/8 po entre le trou et la surface de montage. Voir la Figure 4

MONTAGE SUR UN MONTANT : Si les trous de montage sont faits dans des montants, percez deux petits avant-trous à l'aide d'un foret de 5/32 po (non compris) pour les vis à bois. Installez les deux vis à bois dans la surface de montage, mais laissez un espace d'environ 3/8 po entre la tête de la vis et la surface de montage.

Quincaillerie utilisée

- Ancrage mural pour cloison sèche x 2
Vis à bois x 2



6. Faites passer les fils d'alimentation de la surface de montage au travers du trou à défoncer sur la plaque du luminaire. Placez les têtes de deux vis à bois dans les encoches en trou de serrure et faites glisser la plaque dans le bon sens pour que les têtes des vis à bois soient vis-à-vis la partie étroite de l'encoche en trou de serrure. Assurez-vous que le luminaire est soutenu et vissez les deux vis à bois jusqu'à ce que le luminaire soit bien fixé à la surface de montage. Voir la Figure 5

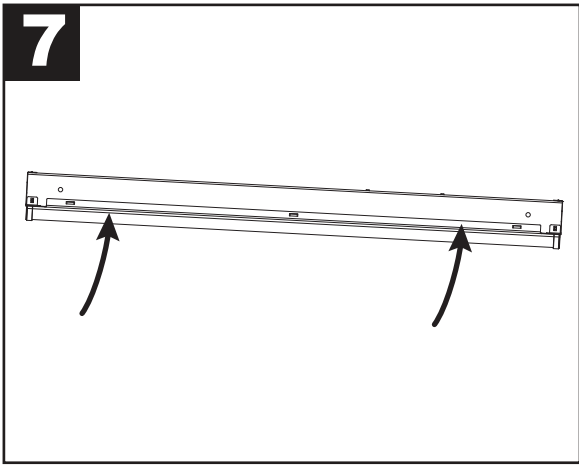
- 7.Raccordez les fils du luminaire aux fils d'alimentation : le noir avec le noir, le blanc avec le blanc et le vert avec le fil en cuivre ou nu. **AVERTISSEMENT** : S'il n'y a pas de fil d'alimentation de mise à la terre, arrêtez l'installation et consultez un électricien qualifié. Voir la Figure 6

Une fois les fils raccordés, fixez-les avec un serre-fils.

Quincaillerie utilisée

- Serre-fils x 3

INSTRUCTIONS D'INSTALLATION



10. Remettez le couvercle de l'ampoule du luminaire sur la plaque du luminaire pour terminer l'installation. Voir la Figure 7

ENTRETIEN

Nettoyer avec un nettoyeur à vitres non abrasif et doux ainsi qu'un chiffon doux. NE PAS utiliser des solvants ou des nettoyeurs contenant des substances abrasives. Lorsque vous nettoyez le luminaire, assurez-vous qu'il est éteint et vaporisez tout liquide sur le chiffon de nettoyage et non directement sur le luminaire.

DÉPANNAGE

6

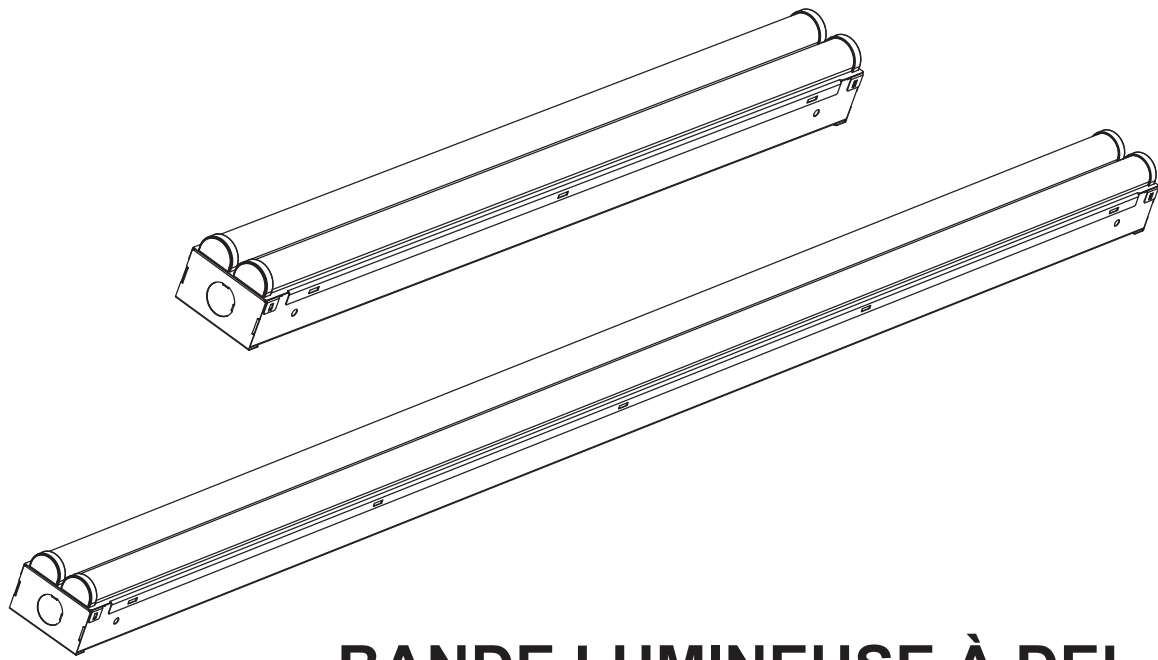
PROBLÈME	CAUSE POSSIBLE	MESURE CORRECTIVE
Le luminaire ne s'allume pas.	1. L'appareil est éteint. 2. Les fils sont raccordés incorrectement. 3. L'interrupteur mural est défectueux.	1. Vérifiez le disjoncteur de protection ou l'interrupteur mural. 2. Vérifiez les épissures de fil. 3. Remplacez l'interrupteur.
Le disjoncteur de protection se déclenche lorsque vous allumez.	Les fils croisés ou le fil d'alimentation sont court-circuités.	Vérifiez que les fils sont branchés correctement.

GARANTIE

Cet article est garanti contre les défauts de main-d'oeuvre et de matériaux pendant cinq (5) ans à partir de la date d'achat. Si tel n'est pas le cas, veuillez communiquer avec Elong en écrivant à l'adresse info@elonginternational.com ou en téléphonant au numéro sans frais 1 888 676-7996 pour obtenir des instructions sur le remplacement. Ne retournez pas l'article au magasin.

Pour tout commentaire, veuillez écrire à l'adresse : 1200 W. Crosby Road Carrollton TX 75006

GREEN **WATT**®



BANDE LUMINEUSE À DEL

NO MODÈLE:STL-2401MF25
STL-4801MF50

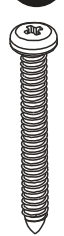
VOLT
120V



GREEN **WATT**®

QUINCAILLERIE FOURNIE (illustrée à la taille)

AA



Self-tapping Screw
Qty. 2

BB



Drywall Anchor
Qty. 2

CC



Wire Nut
Qty. 3

INFORMATION SUR LA SÉCURITÉ

Veuillez lire attentivement et bien comprendre le présent guide avant d'assembler, d'utiliser ou d'installer cet article. Un manquement à cette règle peut entraîner une électrocution, un feu ou d'autres blessures pouvant être dangereuses ou même mortelles.

- Assurez-vous qu'aucun courant électrique ne passe dans les fils sur lesquels vous travaillez. Retirez le fusible ou éteignez le disjoncteur de protection.
- Toute modification non expressément autorisée par l'autorité responsable de la conformité de l'appareil pourrait faire perdre à l'utilisateur son droit de l'utiliser.

MISE EN GARDE :

- Cet article NE PEUT PAS ÊTRE utilisé avec un gradateur.

AVIS

- Cet appareil est conforme à l'article 15 de la réglementation FCC. L'utilisation est soumise aux deux conditions suivantes : (1) l'appareil ne doit pas produire d'interférences nuisibles, et (2) il doit accepter toute interférence subie, y compris les interférences susceptibles de compromettre son fonctionnement.

INFORMATION SUR LA SÉCURITÉ

AVIS

- Ce matériel a été testé et déclaré conforme aux limites imposées à un appareil numérique de classe B, en vertu de l'article 15 de la réglementation FCC. Ces limites sont conçues pour assurer une protection raisonnable contre les interférences nuisibles dans une installation résidentielle. Ce matériel génère, utilise et peut émettre de l'énergie sous forme de fréquence radio. Si ce matériel n'est pas installé et utilisé conformément aux instructions, il peut causer des interférences nuisibles à des communications radio ou télévision. La présence d'interférences peut être déterminée en éteignant et rallumant l'appareil.

- Cet appareil numérique de classe B est conforme à la norme canadienne NMB-005.

PRÉPARATION

Assurez-vous que toutes les pièces sont présentes avant de commencer l'assemblage. Comparez les pièces avec la liste du contenu de l'emballage et la liste de la quincaillerie fournie. Si une pièce est manquante ou endommagée, ne tentez pas d'assembler l'article.

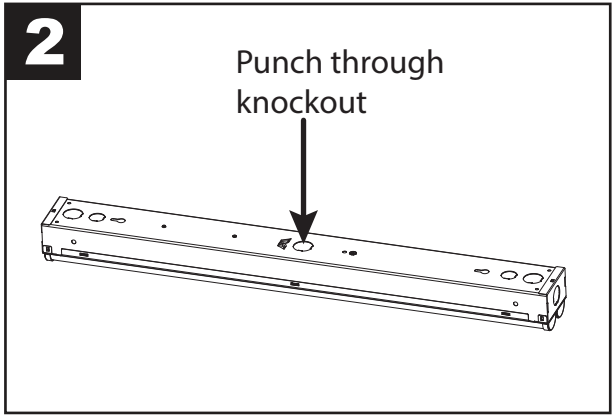
Outils requis pour l'assemblage (non compris) : tournevis cruciforme, tournevis à pointe plate, lunettes de sécurité, ruban isolant, pinces, coupe-fils, outil à dénuder et escabeau.

GREEN **WATT**®

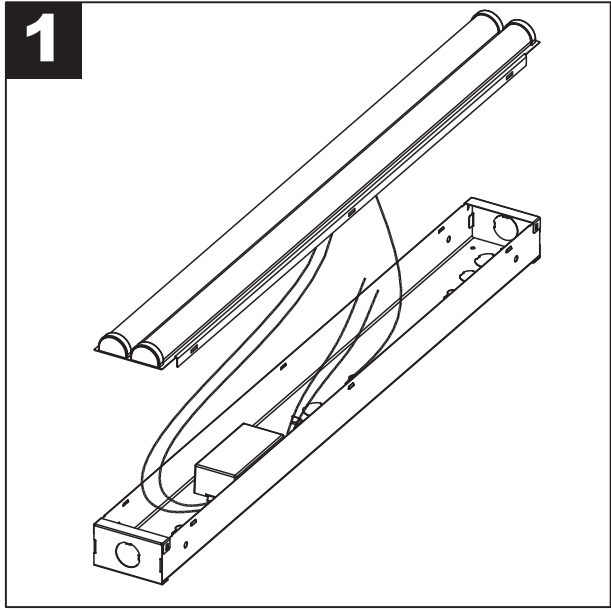
INSTRUCTIONS D'INSTALLATION

- Retirez les éléments du luminaire et les pièces de l'emballage. Vérifiez que toutes les pièces sont présentes. Voir la Figure 1
Remarque : Coupez le courant à partir du boîtier de disjoncteurs!

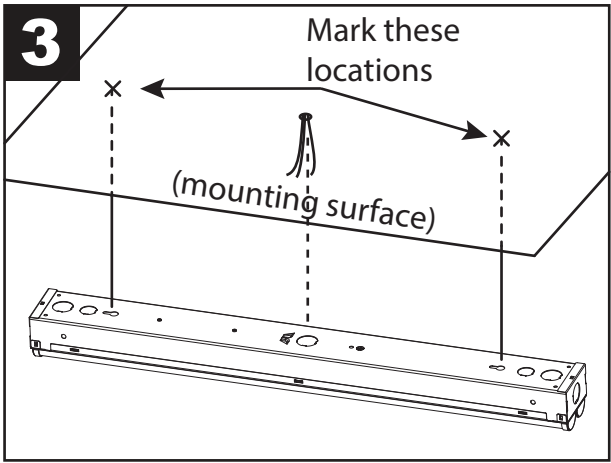
- Retirez le couvercle de la goulotte en poussant vers le haut.
(Commencez du centre vers les côtés.)



- Alignez le trou à défoncer avec l'emplacement des fils d'alimentation sur la surface de montage. À une main, tenez le luminaire dans les airs à l'endroit désiré tout en marquant l'emplacement des deux encoches en trou de serrure à chaque extrémité de la plaque du luminaire. Voir la Figure 3



- Placez la plaque du luminaire sur une surface solide, la partie arrière vers le haut et utilisez un tournevis pour perforer l'un des trous à défoncer. Voir la Figure 2



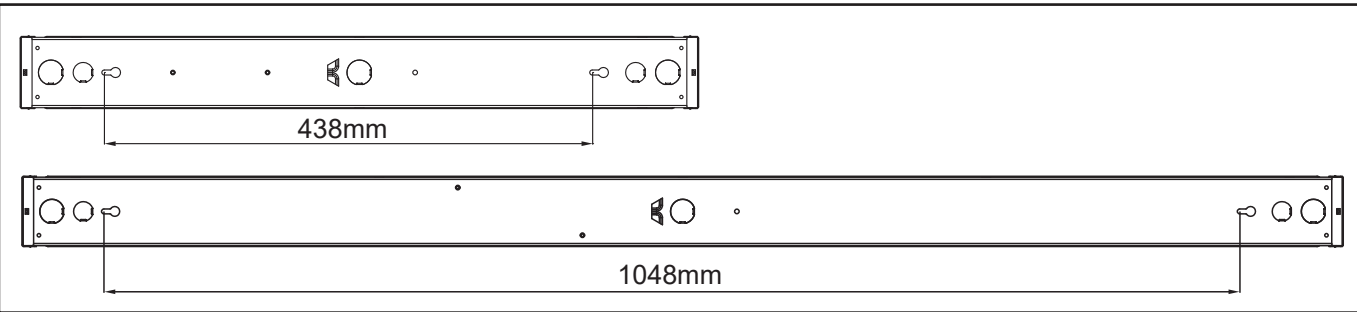
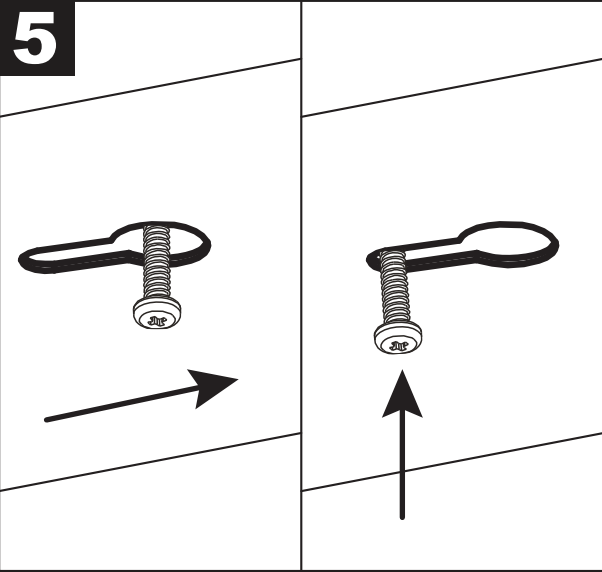
INSTRUCTIONS D'INSTALLATION

- MONTAGE SUR CLOISON SÈCHE :** Si les trous de montage sont faits dans une cloison sèche sans montant, percez deux petits avant-trous à l'aide d'un foret de 1/8 po (non compris) et installez des ancrages muraux pour cloison sèche dans les trous avec un marteau (non compris). Installez les deux vis à bois dans la surface de montage, mais laissez un espace d'environ 3/8 po entre le trou et la surface de montage. Voir la Figure 4

MONTAGE SUR UN MONTANT : Si les trous de montage sont faits dans des montants, percez deux petits avant-trous à l'aide d'un foret de 5/32 po (non compris) pour les vis à bois. Installez les deux vis à bois dans la surface de montage, mais laissez un espace d'environ 3/8 po entre la tête de la vis et la surface de montage.

Quincaillerie utilisée

- Ancrage mural pour cloison sèche x 2
Vis à bois x 2



- Faites passer les fils d'alimentation de la surface de montage au travers du trou à défoncer sur la plaque du luminaire. Placez les têtes de deux vis à bois dans les encoches en trou de serrure et faites glisser la plaque dans le bon sens pour que les têtes des vis à bois soient vis-à-vis la partie étroite de l'encoche en trou de serrure. Assurez-vous que le luminaire est soutenu et vissez les deux vis à bois jusqu'à ce que le luminaire soit bien fixé à la surface de montage. Voir la Figure 5

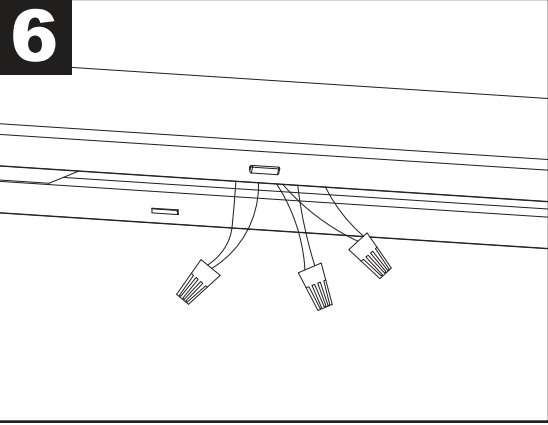
GREEN **WATT**®

- Raccordez les fils du luminaire aux fils d'alimentation : le noir avec le noir, le blanc avec le blanc et le vert avec le fil en cuivre ou nu. **AVERTISSEMENT :** S'il n'y a pas de fil d'alimentation de mise à la terre, arrêtez l'installation et consultez un électricien qualifié. Voir la Figure 6

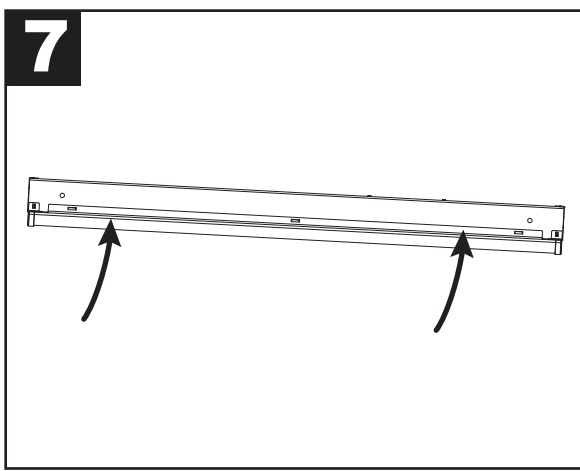
Une fois les fils raccordés, fixez-les avec un serre-fils.

Quincaillerie utilisée

- Serre-fils x 3



INSTRUCTIONS D'INSTALLATION



- Remettez le couvercle de l'ampoule du luminaire sur la plaque du luminaire pour terminer l'installation. Voir la Figure 7

ENTRETIEN

Nettoyer avec un nettoyant à vitres non abrasif et doux ainsi qu'un chiffon doux. NE PAS utiliser des solvants ou des nettoyants contenant des substances abrasives. Lorsque vous nettoyez le luminaire, assurez-vous qu'il est éteint et vaporisez tout liquide sur le chiffon de nettoyage et non directement sur le luminaire.

GREEN **WATT**®

DÉPANNAGE

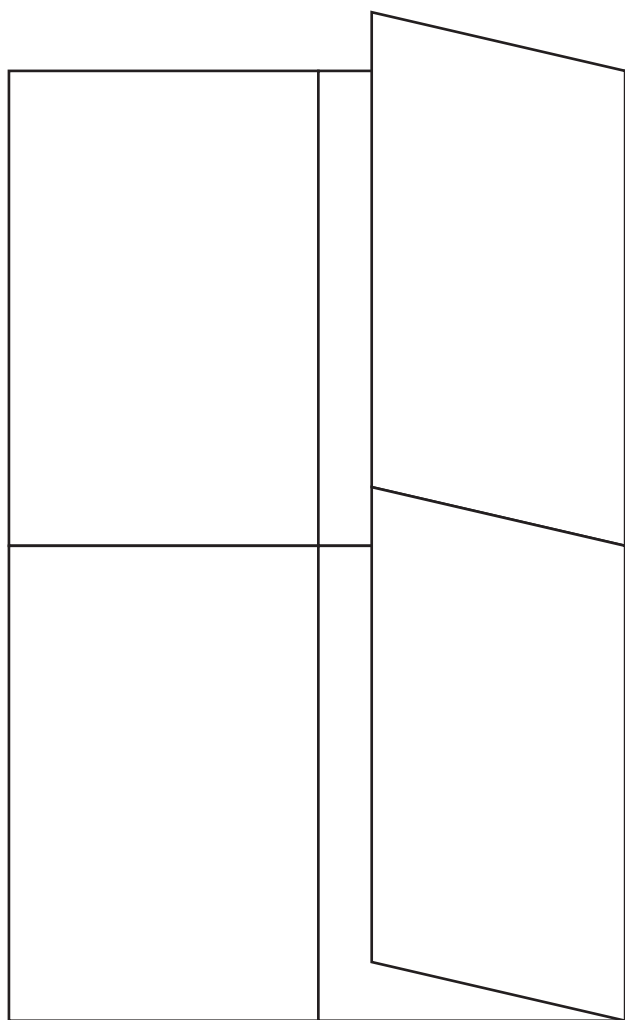
PROBLÈME	CAUSE POSSIBLE	MESURE CORRECTIVE
Le luminaire ne s'allume pas.	1. L'appareil est éteint. 2. Les fils sont raccordés incorrectement. 3. L'interrupteur mural est défectueux.	1. Vérifiez le disjoncteur de protection ou l'interrupteur mural. 2. Vérifiez les épissures de fil. 3. Remplacez l'interrupteur.
Le disjoncteur de protection se déclenche lorsque vous allumez.	Les fils croisés ou le fil d'alimentation sont court-circuités.	Vérifiez que les fils sont branchés correctement.

GARANTIE

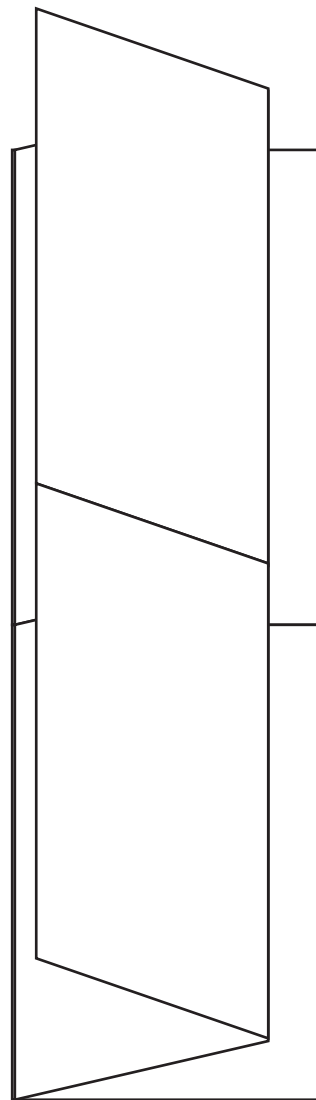
Cet article est garanti contre les défauts de main-d'oeuvre et de matériaux pendant cinq (5) ans à partir de la date d'achat. Si tel n'est pas le cas, veuillez communiquer avec Elong en écrivant à l'adresse info@elonginternational.com ou en téléphonant au numéro sans frais 1 888 676-7996 pour obtenir des instructions sur le remplacement. Ne retournez pas l'article au magasin.

Pour tout commentaire, veuillez écrire à l'adresse : 1200 W. Crosby Road Carrollton TX 75006

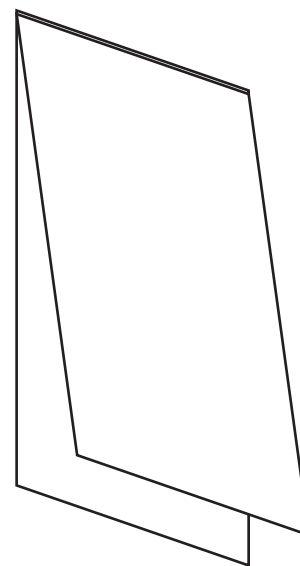
GREEN **WATT**®



折叠1



折叠2



折叠3