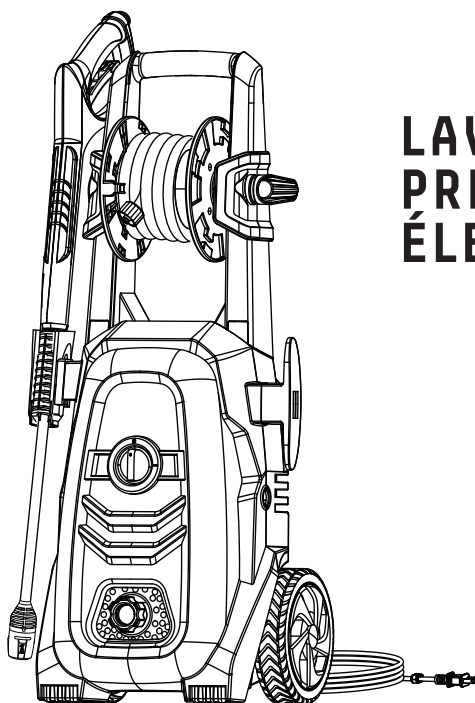




# **CERTIFIED** MD

n° modèle : 399-0992-0



## **LAVEUSE À PRESSION ÉLECTRIQUE**

### **IMPORTANT :**

Conservez la boîte et l'emballage d'origine, ainsi que le reçu d'achat. Veuillez lire ce guide d'utilisation attentivement avant d'utiliser cet appareil et le conserver aux fins de consultation ultérieure.

Si vous rangez le pulvérisateur haute pression dans un endroit où la température est inférieure à 41°F (5°C), effectuez la procédure d'entreposage hivernal afin de le protéger, sans quoi vous pourriez endommager la pompe de façon permanente et annuler la garantie.

### **GUIDE D'UTILISATION**

VERSION NO. 00

N° MODÈLE. VE17



**S'IL Y A DES PIÈCES MANQUANTES OU ENDOMMAGÉES, OU SI VOUS AVEZ DES QUESTIONS, APPELEZ NOTRE SERVICE D'ASSISTANCE TÉLÉPHONIQUE AU 1 844 428-7277.**



**Lisez attentivement les instructions dans ce guide d'utilisation avant d'utiliser l'appareil. Il contient de l'information importante pour votre sécurité et des conseils d'utilisation et d'entretien.**

**Conservez ces instructions à titre de référence. Si vous remettez cet appareil à un tiers, ce guide d'utilisation doit l'accompagner.**

## TABLE DES MATIÈRES

<b>Lisez avant toute utilisation</b>	<b>2</b>
<b>Précautions importantes—À lire avant tout!</b>	<b>4</b>
<b>Dispositifs de sécurité et renseignements relatifs à l'alimentation électrique</b>	<b>5</b>
<b>Liste des pièces</b>	<b>7</b>
<b>Consignes d'assemblage et d'utilisation</b>	<b>8</b>
Utilisation avec la bouteille à détergent	13
Arrêt et nettoyage	13
Pauses	14
Entreposage hivernal et prolongé	16
<b>Nettoyage et entretien</b>	<b>17</b>
<b>Dépannage</b>	<b>18</b>
<b>Fiche technique</b>	<b>21</b>
<b>Garantie</b>	<b>22</b>

### CONSERVEZ CES INSTRUCTIONS

Ce guide d'utilisation contient des instructions importantes relatives à la sécurité et l'utilisation. Lisez toutes les instructions et suivez-les lors de l'utilisation de ce produit.

**⚠️AVERTISSEMENTS⚠️**

Lorsque vous utilisez cet appareil, vous devez toujours suivre les précautions de base suivantes :

- Lisez toutes les consignes avant d'utiliser l'appareil.
- Le jet d'eau ne doit jamais être dirigé vers des fils ou des appareils électriques ou directement sur la laveuse à pression, sans quoi vous pourriez subir un choc électrique.
- Pour réduire le risque de blessure, n'utilisez pas l'appareil près des enfants.
- Apprenez comment arrêter l'appareil et réduire la pression rapidement. Familiarisez-vous avec les commandes.
- Soyez vigilant; regardez ce que vous faites.
- Utilisez uniquement de l'eau froide. N'utilisez pas d'autres liquides.
- N'utilisez pas la laveuse à pression dans les endroits où il peut y avoir des vapeurs gazeuses. Une étincelle électrique pourrait causer une explosion ou un incendie.
- Pour réduire la quantité d'eau qui entre en contact avec la laveuse à pression, placez-la aussi loin que possible de la zone de nettoyage pendant l'utilisation.
- Évitez les démarrages accidentels. Mettez l'appareil hors tension avant de brancher le cordon d'alimentation à une prise de courant ou de le débrancher.
- N'utilisez pas l'appareil lorsque vous êtes fatigué ou sous l'influence de l'alcool, de médicaments ou de drogues.
- Ne montez pas sur des surfaces instables. Tenez-vous en équilibre sur vos deux pieds en tout temps.
- Avant de démarrer la laveuse à pression par temps froid, assurez-vous qu'il n'y a pas de glace sur les pièces de l'appareil.
- Ne transportez jamais votre laveuse à pression par le cordon d'alimentation.
- Ne tirez pas sur le cordon d'alimentation pour le débrancher de la prise de courant.
- Ne couvrez pas la laveuse à pression durant l'utilisation afin de permettre la circulation de l'air.
- Tenez les personnes et les animaux de compagnie à l'écart de la zone de travail.
- Suivez les consignes d'entretien du présent guide.

Si vous avez besoin de changer la fiche ou le cordon d'alimentation, utilisez uniquement des pièces de rechange identiques.

- L'appareil et le cordon d'alimentation contiennent du plomb, un produit chimique pouvant causer le cancer, des anomalies congénitales et d'autres problèmes reproductifs. Lavez-vous les mains après l'utilisation.

**⚠️AVERTISSEMENT⚠️**

- N'utilisez pas l'appareil avec des liquides inflammables ou des produits chimiques toxiques.
- Danger de blessures : L'appareil peut causer des blessures graves si le jet pénètre la peau
- Ne dirigez pas le pistolet vers une personne ou une partie du corps. En cas de pénétration dans la peau, consultez un médecin immédiatement.
- Cet appareil est en mesure de produire un jet haute pression comme le mentionne la fiche technique. Pour éviter les risques de bris ou de blessure, n'utilisez pas l'appareil avec des composants



dont le calibre est inférieur à celui de l'appareil (y compris, sans s'y limiter, les pistolets, le tuyau ou les raccords de tuyau).

- Mettez l'appareil hors tension et purgez la pression avant d'en effectuer l'entretien, le nettoyage ou d'en retirer des pièces.
- Ne pulvérisiez pas d'eau sur les fils et les appareils électriques.
- Si vous raccordez l'appareil à un système hydraulique potable, le système doit être protégé contre les retours d'eau.

#### **⚠AVERTISSEMENT—Risque de blessure⚠**

- Ne dirigez pas le jet d'eau vers les personnes.
- Le jet haute pression peut être dangereux s'il est mal utilisé.
- Ne dirigez jamais le jet vers des personnes, des animaux, des appareils électriques ou sur la laveuse à pression elle-même.

#### **⚠AVERTISSEMENT—Risque d'explosion⚠**

- Ne pulvérisiez pas de liquides inflammables.
- N'utilisez pas d'acides ou de solvants

avec ce produit.

- Ces produits peuvent causer des blessures à l'utilisateur et des dommages permanents à l'appareil.

#### **⚠ATTENTION—Danger de recul⚠**

- Tenez le pistolet à deux mains.
- Le dispositif de blocage sécuritaire empêche la détente d'être actionnée accidentellement.
- Le dispositif de blocage sécuritaire NE verrouille PAS la détente en position de marche.


#### **⚠AVERTISSEMENT—Risque de choc électrique⚠**

- Examinez le cordon avant l'utilisation. N'utilisez pas l'appareil si le cordon est endommagé.
- Assurez-vous que tous les raccords sont au sec et qu'ils ne reposent pas au sol.
- Ne touchez pas à la fiche si vous avez les mains mouillées.
- N'utilisez pas de rallonge de plus de 50 pi (15,2 m). Utilisez uniquement des rallonges de calibre 12 ou 14.

**PRÉCAUTIONS IMPORTANTES—À LIRE AVANT TOUT**

### **CONSERVEZ CES INSTRUCTIONS**

Un appareil à isolation double est doté de deux systèmes d'isolation; il ne possède aucune mise à la terre et n'offre aucune possibilité d'en raccorder une. Il faut être extrêmement prudent et bien connaître le système pour faire l'entretien d'un appareil à isolation double. L'entretien doit être effectué par un technicien qualifié seulement.

Les pièces de rechange des appareils à double isolation doivent être identiques aux pièces d'origine. Les appareils à double isolation peuvent porter la mention « ISOLATION DOUBLE » (DOUBLE INSULATION) ou DOUBLE ISOLATION (DOUBLE INSULATED). Le symbole  peut également figurer sur l'appareil.



n° modèle 399-0992-0 | pour nous joindre 1 844 428-7277

La laveuse à pression est munie d'un dispositif d'arrêt automatique qui est actionné lorsqu'on relâche la détente du pistolet. Le dispositif arrête automatiquement le moteur lorsque vous relâchez la détente et le met en marche lorsque vous appuyez sur la détente.

### ⚠️AVERTISSEMENT⚠️

La laveuse à pression est également dotée d'un interrupteur principal MARCHE/ARRÊT. Mettez-le toujours en position d'arrêt lorsque vous n'utilisez pas la laveuse à pression pour éviter des blessures ou des dommages.

### ⚠️DANGER⚠️

Un mauvais raccordement du conducteur de mise à la terre de la prise peut entraîner un risque de choc électrique. Consultez un électricien qualifié ou un technicien agréé si vous avez des doutes quant à la mise à la terre de la prise de courant. Ne modifiez pas la fiche de l'appareil. Si elle ne convient pas à la prise, faites installer une prise adéquate par un électricien qualifié. N'utilisez pas d'adaptateur avec cet appareil.

### RALLONGES

Si possible, évitez d'utiliser une rallonge avec cet appareil. Cependant, si vous devez utiliser une rallonge, respectez les avertissements et les consignes ci-dessous :

### ⚠️AVERTISSEMENT⚠️

Les rallonges sont déconseillées, sauf si elles sont branchées à un circuit pourvu d'un disjoncteur de fuite à la terre.

### UTILISEZ UN CALIBRE SUFFISANT :

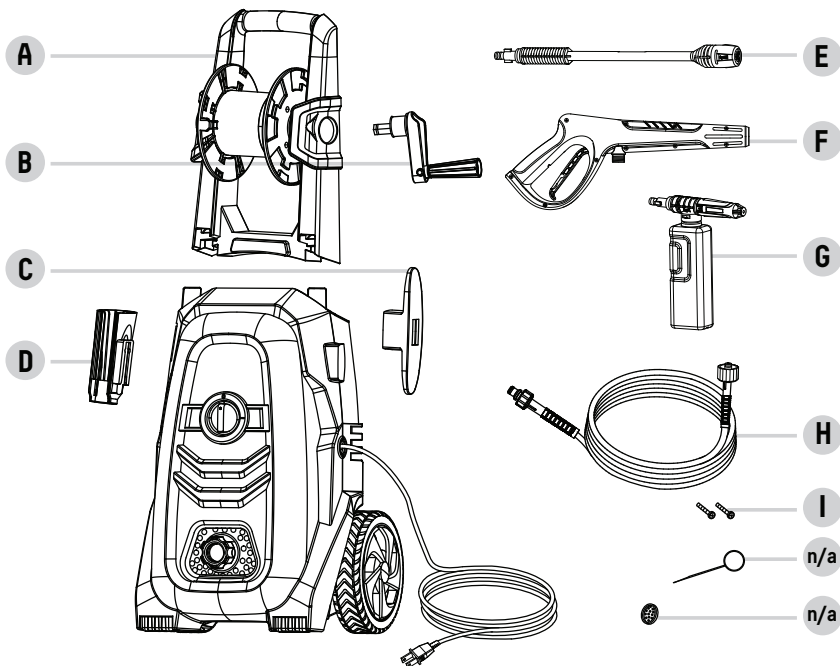
Longueur maximale de 50 pi (15,2 m).

Utilisez uniquement une rallonge de calibre 12 ou 14 AWG (calibrage américain normalisé des fils).

- Utilisez uniquement des rallonges conçues pour un usage extérieur. Ces rallonges portent la mention suivante : « Convient à un usage extérieur. Ranger à l'intérieur lorsque vous ne l'utilisez pas ».
- Utilisez uniquement une rallonge d'un calibre égal ou supérieur à celui du produit.
- N'utilisez pas une rallonge endommagée. Examinez la rallonge avant de l'utiliser et remplacez-la si elle est endommagée. Ne malmenez pas la rallonge et ne la tirez pas pour la débrancher.
- Tenez la rallonge à l'écart de la chaleur et des bords tranchants.
- Débranchez toujours la rallonge de la prise de courant avant de débrancher le produit de la rallonge.
- Pour réduire les risques de choc électrique, gardez tous les branchements au sec et à distance du sol. Ne touchez pas à la fiche si vous avez les mains mouillées.

### ⚠️ATTENTION⚠️

Cet appareil est conçu pour être utilisé avec des détergents recommandés pour cette laveuse à pression. L'utilisation d'autres détergents peut nuire au fonctionnement de l'appareil et annuler la garantie.



N° de réf.	Nom de pièce	N° de pièce	QTÉ
A	Poignée avec dévidoir	VE17-070-0000	1 ensemble
*B	Manivelle	VE01-002-0035	1
C	Support à cordon	VE06-030-0001	1
D	Porte-pistolet	VE06-030-0002	1
E	Lance 3-en-1	VE07-020-0090	1
F	Pistolet	XE03-020-0090	1
G	Buse avec bouteille à détergent	XE20-060-0000	1
*H	Tuyau haute pression	VE15-000-0003	1
I	Vis	VE17-070-0021	2
n/a	Filtre à eau	Déjà installé sur la machine	1
n/a	Aiguille de nettoyage	Attachée au guide d'utilisation	1

\*La manivelle et le tuyau haute pression sont préattachés à l'appareil.

n° modèle 399-0992-0 | pour nous joindre 1 844 428-7277

## PRÉPARATION DE LA SURFACE

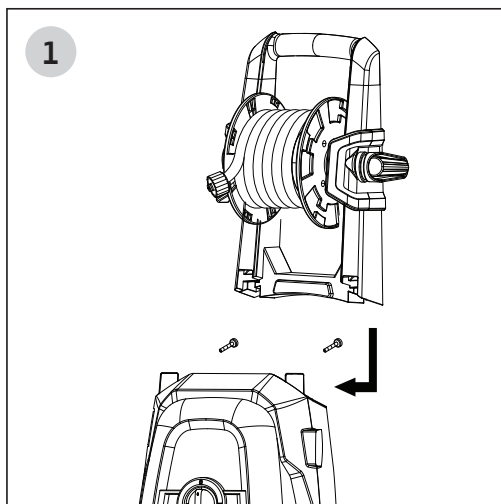
Avant de commencer une tâche de nettoyage, inspectez la zone de travail et assurez-vous qu'aucun objet ne présente un danger. Dégagez la zone de travail des objets qui pourraient vous faire trébucher comme les jouets et les meubles d'extérieur. Vérifiez si toutes les portes et les fenêtres sont bien fermées.

## ALIMENTATION EN EAU (EAU FROIDE SEULEMENT)

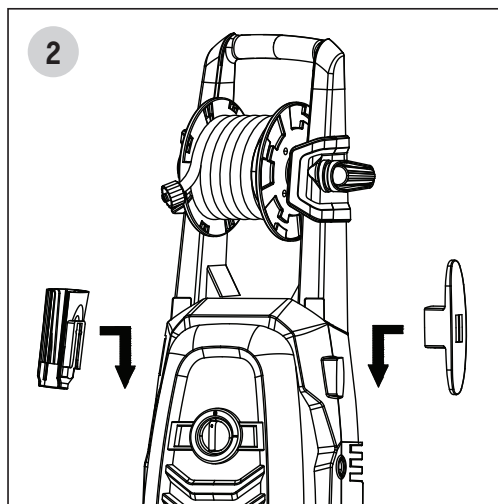
N'aspirez que de l'eau froide dans l'appareil. Le diamètre du tuyau d'arrosage doit être d'au moins 1/2 po (13 mm). Le débit d'eau ne doit pas être inférieur à 2 gal/min (9,1 L/min). Pour déterminer le débit, remplissez un contenant de 5 gallons (19 L) pendant une minute. La température de l'eau ne doit pas dépasser 104 °F (40 °C).

## ⚠ ATTENTION ⚠

- N'utilisez jamais la laveuse à pression pour aspirer de l'eau souillée par des solvants (par ex. : diluant à peinture, essence, huile, etc.).
- La présence de débris dans l'entrée d'eau endommagera l'appareil. Pour éviter ce risque, vérifiez régulièrement le filtre à eau (situé dans l'entrée d'eau; pour le nettoyer, consultez la section « Entretien »).
- Pour éviter d'aspirer des débris dans l'appareil, utilisez une source d'eau propre et un filtre à eau supplémentaire, si nécessaire.
- Pour prolonger la durée de vie de l'appareil, faites des pauses de 5 minutes toutes les 30 minutes d'utilisation.

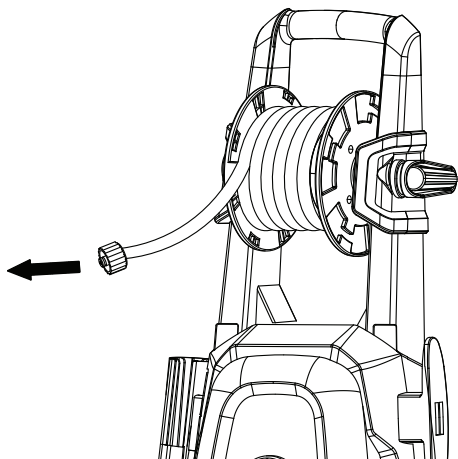


Assemblez la poignée avec dévidoir à l'appareil principal et fixez avec les vis incluses. Serrez-les.

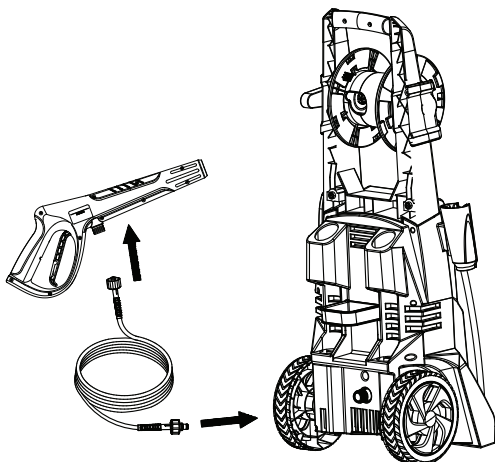


Assemblez le porte-pistolet et le support de cordon.



**3**

Déroulez complètement et débranchez le tuyau haute pression du dévidoir.




**4**

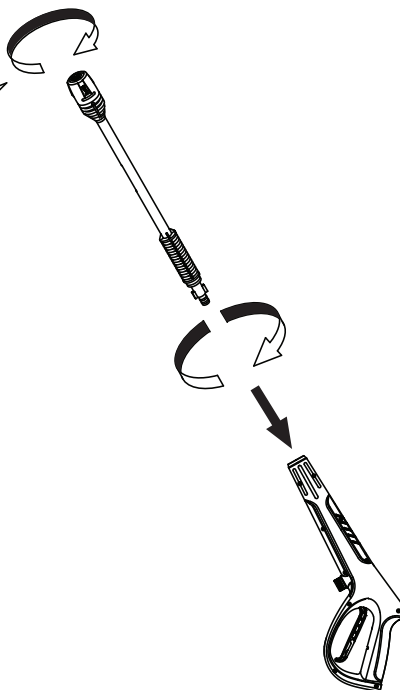
Attachez le tuyau haute pression au pistolet et à la sortie d'eau (serrez-le à la main seulement).

n° modèle 399-0992-0 | pour nous joindre 1 844 428-7277

5

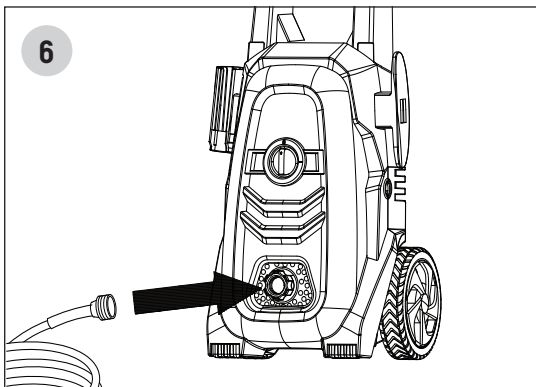
Fixez la lance 3-en-1 selon la répartition de pulvérisation désirée pour les objectifs suivants :

<b>0°</b> Pour les tâches tenaces et les salissures (p.ex., surfaces en béton)	
<b>15°</b> Pour tâches de nettoyage modérées et lourdes (p.ex., entrée de stationnement)	
<b>40°</b> Pour tâches nettoyage légères (p. ex., terrasse, patio, etc.)	



Fixez une buse de la couleur désirée à la lance. Pour installer une buse, tirez délicatement sur le collier avant d'insérer la buse. Insérez la lance dans le pistolet et faites-la tourner sur  $\frac{1}{4}$  de tour pour la verrouiller en place.

6



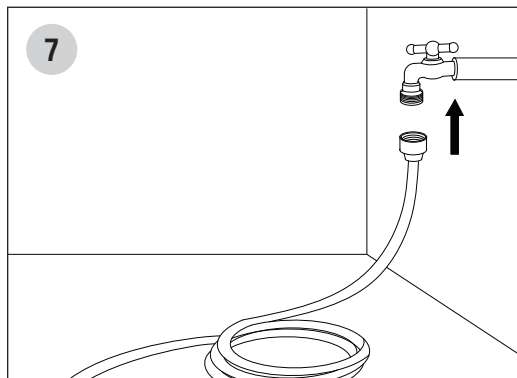
Raccordez le tuyau d'arrosage à l'adaptateur d'entrée.



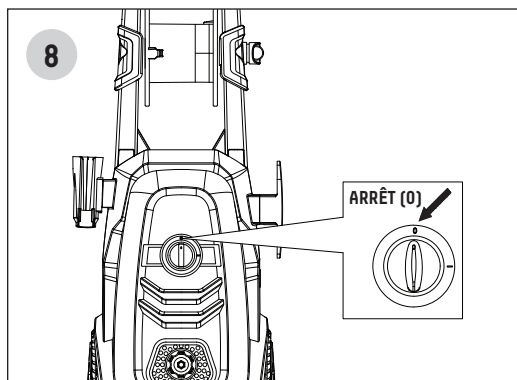
# CERTIFIED

# 11

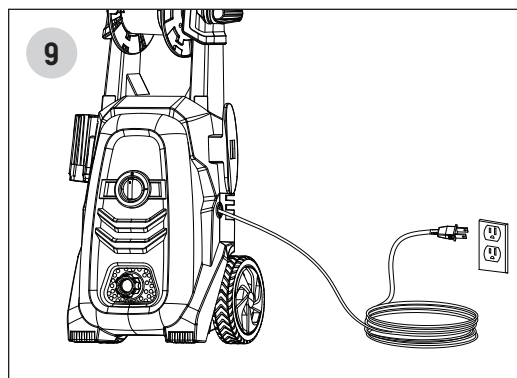
CONSIGNES D'ASSEMBLAGE ET D'UTILISATION



Raccordez le tuyau d'arrosage à l'alimentation en eau et ouvrez le robinet.



Assurez-vous que l'interrupteur est en position d'arrêt.



Déroulez complètement le cordon d'alimentation et branchez l'appareil à une prise de courant.

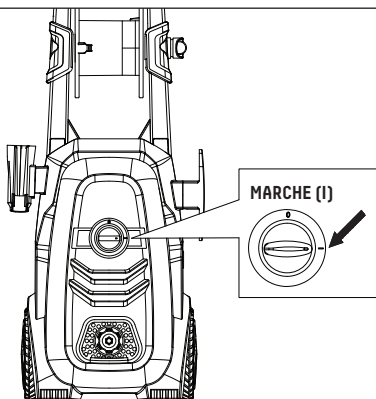


10



Appuyez sur la détente jusqu'à ce que vous obteniez un jet d'eau constant.

11



Mettez l'interrupteur principal à la position de marche de façon à ce que la laveuse à pression soit prête à être utilisée.



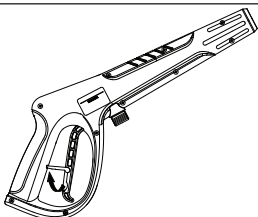
### ATTENTION

Videz l'appareil après chaque utilisation (pour l'entreposage) : coupez l'alimentation en eau, mettez l'appareil en marche pendant quelques secondes et appuyez sur la détente du pistolet pour expulser l'eau résiduelle de la pompe. Arrêtez l'appareil immédiatement.

## UTILISATION DE DÉTERGENTS

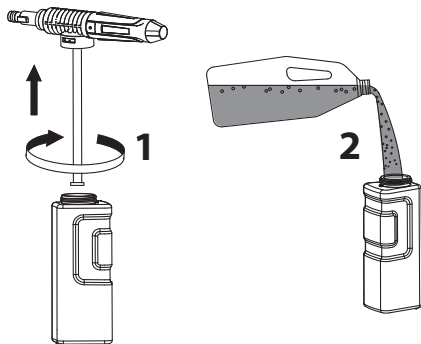
L'utilisation de détergent assure le délayage rapide de la saleté et permet à l'eau sous haute pression de la pénétrer et de la déloger plus efficacement. Appliquez toujours le détergent sur une surface sèche. N'arrosez pas la surface avant d'appliquer le détergent, car l'eau dilue le détergent et réduit sa capacité de nettoyage.

1



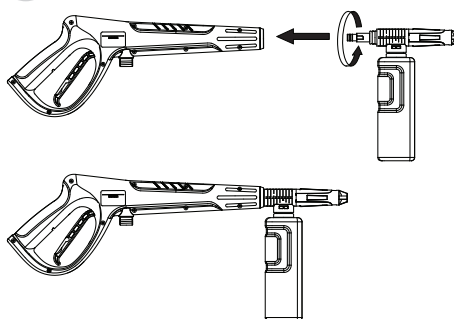
Enclenchez le dispositif de blocage sécuritaire du pistolet.

2



1. Détachez la tête de pulvérisation en tournant la bouteille 1/4 de tour dans le sens antihoraire.
2. Remplissez la bouteille à détergent.
3. Replacez la tête de pulvérisation sur la bouteille en la tournant 1/4 de tour dans le sens horaire.

3



1. Fixez la buse avec bouteille à détergent au pistolet.
2. Appliquez du détergent sur une surface de travail sèche, de bas en haut.
3. Laissez le détergent agir sur la surface pour une courte durée avant de rincer. Ne laissez pas le détergent sécher sur la surface.
4. Lorsque vous avez terminé d'utiliser le détergent, remplissez la bouteille d'eau propre et pulvérisiez la surface d'eau pendant une minute en ayant l'interrupteur en position de MARCHE.

CONSIGNES D'ASSEMBLAGE ET D'UTILISATION



### ATTENTION

Utilisez seulement des détergents de nettoyage recommandés pour cette laveuse à pression.

Vous pourriez endommager les surfaces peintes si un produit chimique est laissé à sécher sur celles-ci. Lavez et rincez une petite section à la fois.

## ARRÊT ET NETTOYAGE

- 1 (Si vous n'utilisez pas de détergent, passez immédiatement à l'étape 2.) Après avoir utilisé le système d'injection de détergent, remplissez la bouteille à détergent d'eau propre. Siphonnez l'eau à basse pression pendant une minute de façon à purger tout le détergent du système. Retirez la bouteille à détergent et rincez-la à fond.
- 2 Retirez le tuyau d'arrosage de l'entrée d'eau de l'appareil
- 3 Appuyez sur la détente pour laisser la pression d'eau s'échapper.
- 4 Mettez l'interrupteur en position d'arrêt (0).
- 5 Débranchez le cordon d'alimentation de la prise de courant.
- 6 Enclenchez le dispositif de blocage sécuritaire de la détente.



### ATTENTION

Vous pouvez endommager une surface peinte si vous laissez le détergent sécher sur la surface. Lavez et rincez une petite section à la fois. Évitez de travailler sur une surface chaude ou à la lumière directe du soleil.

### AVERTISSEMENT

Coupez l'alimentation en eau et appuyez sur la détente pour purger la pression de l'appareil, sans quoi la pulvérisation de l'eau sous haute pression pourrait entraîner des blessures.



## PAUSES

Lorsque vous prenez une pause de cinq minutes ou plus :

- 1 Enclenchez le verrou de sécurité de la détente.
- 2 Mettez l'appareil en position d'arrêt (0).
- 3 Débranchez le cordon d'alimentation de la prise de courant.



### ATTENTION

Nettoyez bien le système d'injection de détergent pour éviter de le boucher et de le rendre inutilisable.

### ATTENTION

N'utilisez jamais :

- de javellisant, de produits à base de chlore ou d'autres produits chimiques corrosifs;
- de liquides contenant des solvants (ex. : diluants à peinture, essence, huile);
- de produits à base de phosphate trisodique;
- de produits à base d'ammoniac;
- de produits à base d'acide.

Ces produits chimiques endommageront l'appareil et la surface à nettoyer.

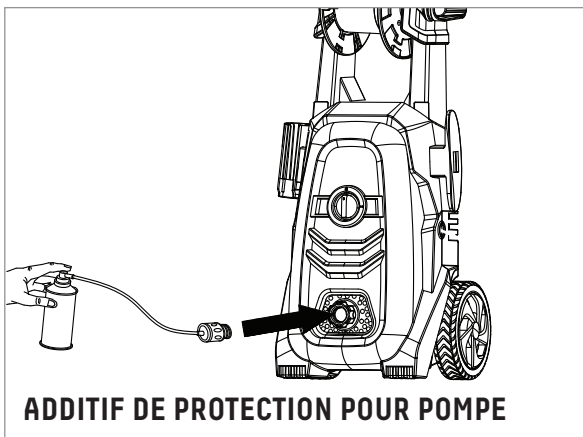


n° modèle 399-0992-0 | pour nous joindre 1 844 428-7277

## MÉTHODE OPTIMALE D'ENTREPOSAGE HIVERNAL

Préparer votre laveuse à pression pour l'hiver le protégera et augmentera sa durée de vie. Nous vous recommandons fortement de suivre les étapes suivantes et d'utiliser de l'antigel pour laveuse à pression (039-8602-0). Ceci permettra de lubrifier et de protéger les pièces internes contre la rouille et préviendra le gel de la pompe.

- 1 Raccordez le tuyau de l'antigel à l'adaptateur.
- 2 Appuyez sur le bouton situé sur le dessus du contenant d'antigel.
- 3 Maintenez-le enfoncé jusqu'à ce que le liquide commence à sortir du tuyau de pression.
- 4 Retirez le tuyau de l'entrée de la pompe.



Utilisez de l'antigel pour laveuse à pression.



### ATTENTION

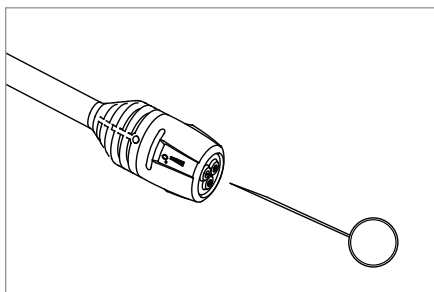
Purgez toute l'eau du pistolet. Pointez le pistolet vers le bas et appuyez sur la détente.





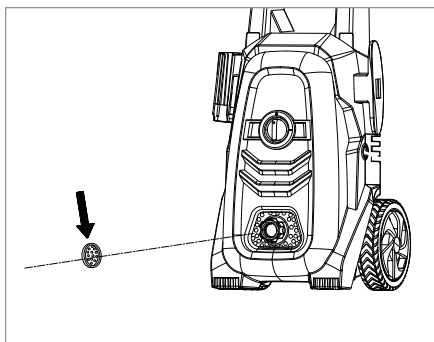
## RACCORDS

Nettoyez régulièrement les raccords des tuyaux, le pistolet et la lance de la laveuse à pression et lubrifiez-les avec de la graisse non soluble dans l'eau.



## NETTOYAGE DES BUSES

L'encrassement des buses va entraîner la pression du pompe d'être trop élevée, rend nécessaire de nettoyer la buse immédiatement. Vous pouvez nettoyer la buse en insérant l'aiguille, ou un instrument qui est mince et pointu (comme un trombone) dans la buse pour nettoyer les dépôts.



## FILTRE À EAU

La laveuse à pression est dotée d'un filtre d'entrée d'eau pour protéger la pompe. Gardez le filtre propre pour prévenir la réduction du débit d'eau dotée pression et les dommages à la pompe.

1. Retirez le filtre à eau de l'adaptateur d'entrée d'eau afin de le nettoyer.

\* L'adaptateur d'entrée d'eau est déjà fixé à l'entrée d'eau de l'appareil.

2. Rincez le filtre jusqu'à ce qu'il soit exempt de débris et bien propre.
3. Réinstallez le filtre à eau pour prévenir l'infiltration de matières étrangères dans la pompe.

Débranchez l'appareil de la prise de courant avant d'effectuer une réparation.

PROBLÈME	CAUSE POSSIBLE	SOLUTION
Le moteur ne démarre pas.	L'interrupteur principal est en position d'arrêt (0).	Placez l'interrupteur en position de marche (I).
	Le cordon d'alimentation n'est pas branché.	Branchez le cordon d'alimentation.
	La rallonge est trop longue. Le calibre de la rallonge est inapproprié. La rallonge est endommagée.	Utilisez plutôt une rallonge d'une longueur de 25 pi (7,6 m) et d'un calibre 14 ou d'une longueur de 50 pi (15 m) et d'un calibre de 14.
	La prise de courant ne fournit pas la puissance requise.	Essayez une autre prise.
L'appareil ne fournit pas de haute pression.	Le diamètre du tuyau d'arrosage est trop petit.	Choisissez plutôt un tuyau d'arrosage d'un diamètre de 1 po (25 mm) ou de 5/8 po (16 mm).
	L'alimentation en eau est obstruée.	Vérifiez si le tuyau d'arrosage est plié, fuyant ou bloqué.
	L'alimentation en eau n'est pas suffisante.	Ouvrez complètement le robinet.
	Le filtre de l'entrée d'eau est bouché.	Retirez le filtre et rincez-le à l'eau chaude.
	La pompe tire de l'air.	Vérifiez si les tuyaux et les raccords sont bien étanches. Arrêtez l'appareil et purgez la pompe en appuyant sur la détente jusqu'à ce qu'un jet constant sorte de la buse.
La pression de sortie varie.	L'entrée d'eau n'est pas suffisante.	Ouvrez complètement le robinet. Vérifiez si le tuyau d'arrosage est plié, fuyant ou bloqué.
	La pompe aspire l'air.	Vérifiez si les tuyaux et les raccords sont bien étanches. Arrêtez l'appareil et purgez la pompe en appuyant sur la détente jusqu'à ce qu'un jet constant sorte de la buse.
	Le filtre de l'entrée d'eau est bouché.	Retirez le filtre et rincez-le à l'eau chaude.

PROBLÈME	CAUSE POSSIBLE	SOLUTION
La pression de sortie varie. (suite).	La buse est obstruée.	Soufflez les débris ou enlevez-les à l'aide d'une aiguille.
	Un dépôt de calcaire s'est formé dans le pistolet, le tuyau ou la buse.	Versez du vinaigre distillé dans le réservoir à détergent et faites fonctionner l'appareil.
Le détergent n'est pas efficace.	Le réservoir à détergent est vide.	Ajoutez du détergent.
	Le réservoir à détergent ou le tube de succion n'est pas bien raccordé.	Vérifiez les raccordements.
	Le détergent est trop épais.	Diluez le détergent.
	Le filtre du tube de succion du détergent est bouché.	Faites circuler de l'eau chaude à travers le filtre pour enlever les accumulations.
	Le tube d'aspiration du détergent est endommagé ou bouché.	Délogez les débris obstruant le tube ou remplacez le tube de succion du détergent.
	La buse est obstruée.	Soufflez les débris ou enlevez-les à l'aide d'une aiguille.
Le tuyau d'arrosage fuit.	Les raccords sont desserrés.	Serrez les raccords.
	La rondelle de caoutchouc est manquante ou usée.	Installez une nouvelle rondelle.
La lance, la rallonge ou la buse fuit.	La buse de pulvérisation n'a pas été proprement choisie.	Assurez que la lance à branchement rapide est attachée proprement. Assurez que la buse désirée et en place.
	Vérifiez si la buse est bien en place.	Communiquez avec le service d'assistance téléphonique sans frais.
La pompe est bruyante.	La pompe tire de l'air.	Vérifiez si les tuyaux et les raccords sont bien étanches. Arrêtez l'appareil et purgez la pompe en appuyant sur la détente jusqu'à ce qu'un jet constant sorte de la buse.
	Le filtre d'entrée d'eau est bouché.	Retirez le filtre et rincez-le à l'eau chaude.
La pompe a des fuites d'eau (jusqu'à 10 gouttes par minutes est acceptable).	Les raccords sont desserrés.	Vérifiez si tous les raccordements sont bien serrés.
	Les joints d'étanchéité sont endommagés ou usés.	Appelez le service d'assistance téléphonique sans frais.

## DÉPANNAGE

PROBLÈME	CAUSE POSSIBLE	SOLUTION
Fuite d'huile.	Les joints d'huile sont endommagés ou usés.	Appelez le service d'assistance téléphonique sans frais.
Le moteur fait du bruit mais ne fonctionne pas.	La tension d'alimentation est inférieure au minimum.	Assurez-vous que seul la laveuse à pression fonctionne sur ce circuit.
	La pompe contient une pression résiduelle.	Arrêtez l'appareil, appuyez sur la détente pour purger la pression, puis remettez l'appareil en marche.
	Une chute de tension est causée par une rallonge.	Débranchez la rallonge et branchez l'appareil directement dans la prise.
	La laveuse à pression n'a pas été utilisée depuis longtemps.	Appelez le service d'assistance téléphonique sans frais.
	Il y a une friction résiduelle des composants. L'appareil peut bourdonner.	Débranchez l'alimentation en eau et mettez l'appareil en marche pendant 2 à 3 secondes, répétez cette étape à quelques reprises ou jusqu'à ce que le moteur démarre.
Il n'y a pas d'eau.	Le filtre d'entrée d'eau est bouché.	Enlevez le filtre et rincez-le avec de l'eau chaude.
	L'alimentation en eau est fermée.	Ouvrez le robinet.
	Le tuyau d'arrosage est tordu.	Dépliez le tuyau d'arrosage.

**SI VOUS ÉPROUVEZ TOUTE AUTRE DIFFICULTÉ NON MENTIONNÉE, COMMUNIQUEZ AVEC LE SERVICE D'ASSISTANCE TÉLÉPHONIQUE SANS FRAIS AU 1 844 428-7277.**



## FICHE TECHNIQUE DE LA LAVEUSE À PRESSION

Pression de crête : 1 800 lb/po<sup>2</sup>

Pression nominale, maximale : 1 250 lb/po<sup>2</sup>

Alimentation : 120 V/60 Hz

Cordon d'alimentation : 23 pi (7 m), 16 AWG

Tuyau haute pression en PVC : 20 pi (6 m)

Débit d'eau : 1,4 gal US/min

Intensité : 13 A

Entrée d'eau : eau froide du robinet

Unités de nettoyage : 2 520

Moteur : universel, sans entretien

Roues : 7 po (17,8 cm)

## GARANTIE APPLICABLE AU PRODUIT

Conservez toujours votre reçu comme preuve d'achat.

Nous sommes là pour vous aider! Si vous avez des questions ou des commentaires, communiquez avec le service d'assistance téléphonique sans frais au 1 844 428-7277. Ayez en main le numéro de série. Le numéro de série se trouve sur la plaque située à l'arrière de l'appareil.

Cette laveuse à pression possède une garantie couvrant le remplacement de pièces ainsi que l'échange et/ou la réparation de l'article. **AUCUN REMBOURSEMENT** ne sera accordé. Communiquez avec le magasin pour obtenir des détails sur les échanges.

## GARANTIE LIMITÉE D'UN (1) AN—MOTEUR

Cet article comprend une garantie d'un (1) contre les défauts de fabrication et de matériau(x) à compter de sa date d'achat originale. Si un tel défaut survient au cours de la période de garantie, Distribution Trifeuil consent, à sa discrétion, à réparer toute pièce défectueuse ou à remplacer l'article lorsque celui-ci est retourné, accompagné de la preuve d'achat. Des frais d'envoi peuvent s'appliquer.

## GARANTIE DE QUATRE-VINGT-DIX (90) JOURS—ACCESSOIRES

Le pistolet, le tuyau, les lances et les accessoires comprennent une garantie de 90 jours à compter de la date d'achat. Vous pouvez acheter les accessoires directement en magasin ou en communiquant avec le service d'assistance téléphonique sans frais au 1 844 428-7277.

La garantie exclut les dommages accidentels, l'usage abusif, l'usure normale, l'utilisation de détergents inappropriés, le gel, la négligence ou le non-respect des instructions d'utilisation. La garantie ne couvre pas les pertes relatives à l'impossibilité d'utiliser l'article, d'autres dommages subséquents découlant de ceux mentionnés précédemment ni les réparations ou tentatives de réparation effectuées par des personnes non autorisées.

La garantie est nulle si l'article est utilisé à des fins commerciales, locatives ou industrielles. Si vous avez d'autres questions, communiquez avec nous au 1 844 428-7277.

Importé par Trileaf Distribution Trifeuil Toronto, Canada M4S 2B8