

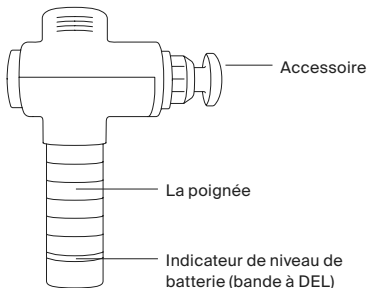
Commençons



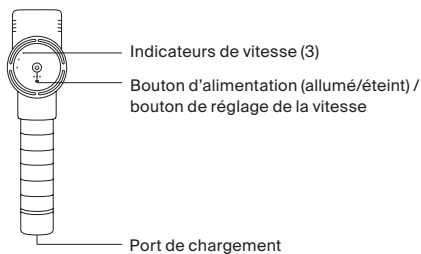


Découvrez votre nouveau Hypervolt 2

Vue de côté



Vue arrière



Avant de commencer

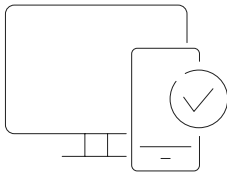
Télécharger l'application Hyperice

Tirez le meilleur parti de votre Hypervolt Go 2 ou de tout appareil Hyperice avec l'application Hyperice. Suivez des programmes d'entraînement guidés, suivre vos progrès, et accédez à du contenu exclusif offert par les meilleurs experts professionnels.



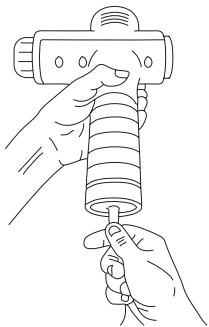
Enregistrer votre appareil

Activez votre garantie et assurez-vous des retours, des réparations ou des remboursements faciles sur hyperice.com/register-product.



Chargez votre nouvel Hypervolt 2

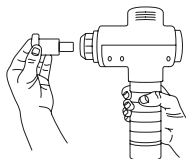
Branchez votre nouvel Hypervolt 2 avec le chargeur Hyperice fourni.
Chargez complètement la batterie jusqu'à quatre heures avant la première utilisation.



Démarrez votre session

Changement d'accessoires

Choisissez l'accessoire désiré et insérez-le directement dans l'ouverture en appuyant fermement.



Mise sous tension

Mettez votre Hypervolt 2 sous tension en appuyant sur le bouton d'alimentation et de réglage de la vitesse pendant trois secondes. Lorsque l'appareil est sous tension, l'indicateur du niveau de charge de la pile (bande à DEL) s'allume à la base de la poignée.



Activating pressure sensor

Pour activer le capteur de pression, appuyez une fois sur le bouton d'alimentation et de réglage de la vitesse. Votre Hypervolt 2 est maintenant prêt à être utilisé.

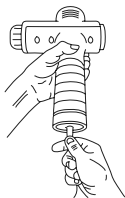
Réglage de la vitesse

Choisissez la vitesse désirée (1 à 3) en appuyant une fois sur le bouton d'alimentation et de réglage de la vitesse. Les voyants blancs à l'arrière de l'appareil indiquent la vitesse actuelle.



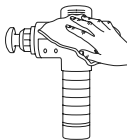
Recharge

Lorsque la pile est pleinement chargée, la bande à DEL sur la poignée est verte et entièrement allumée. Utilisez uniquement le chargeur Hyperice fourni.



Entretien de votre Hypervolt 2

Utilisez un linge propre et humide pour essuyer doucement votre appareil. Assurez-vous que l'appareil est éteint et que le chargeur n'est pas branché. Lorsque vous ne l'utilisez pas, rangez-le dans un endroit propre, frais et sec, à l'abri de la lumière directe du soleil.



Veuillez lire le mode d'emploi avant la première utilisation.

Nous sommes là pour vous

HyperCare®

Recevoir un soutien primé de notre équipe HyperCareMD: un groupe de spécialistes qui se consacrent à votre bien-être général et qui offrent des conseils d'experts sur les produits Hyperice.



1.855.734.7224



hyperice.com



customersupport@hyperice.com