

Précautions de sécurité importantes – Avant d'utiliser cet appareil, veuillez vous conformer aux avertissements suivants :

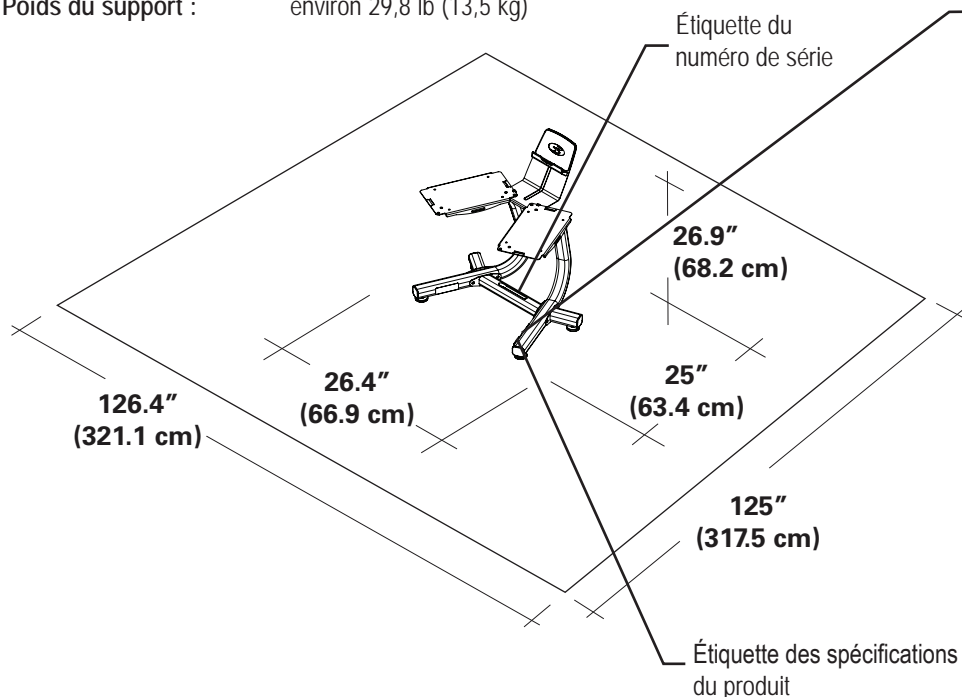
! Ce logo indique un danger potentiel pouvant engendrer des blessures graves, voire la mort. Lisez et assimilez tous les avertissements apposés sur cet appareil.

• Les enfants ne doivent ni monter ni approcher cet appareil. Les pièces mobiles et autres caractéristiques de l'appareil peuvent présenter un danger pour les enfants. • Non destiné à des personnes âgées de moins de 14 ans. • Non destiné à des personnes souffrant de problèmes médicaux qui peuvent empêcher l'utilisation sécuritaire de l'appareil ou poser un risque de blessure à l'utilisateur. • Avant de commencer un programme d'exercices, veuillez consulter un médecin. Arrêtez l'exercice si vous ressentez l'un des signes suivants : douleur ou gêne thoracique, étourdissement. Consultez votre médecin avant de réutiliser l'appareil. • Inspectez cet appareil afin de détecter toute pièce lâche ou tout signe d'usure. Remplacez ou resserrez toute pièce usée ou desserrée avant l'utilisation. Examinez soigneusement toutes les fixations. Communiquez avec le service à la clientèle pour obtenir des renseignements relatifs à la réparation. • Cet appareil est destiné à un usage domestique uniquement. • Installez et utilisez votre support sur une surface plane et dure. • Prévoyez un espace libre d'au moins 1,3 m (50 po) de chaque côté du support. Il s'agit de la distance de sécurité recommandée pour accéder au support et le contourner.

Nautilus, Inc., www.NautilusInc.com, 5415 Centerpoint Parkway, Groveport, OH 43125 É.-U. Service à la clientèle Amérique du Nord (800) 605-3369, csnlis@nautilus.com | hors des É.-U. www.nautilusinternational.com | Imprimé en Chine | © 2018 Nautilus, Inc. | ® indique des marques de commerce déposées aux États-Unis. Ces marques pourraient être déposées dans d'autres pays ou encore protégées par le droit de common law. Bowflex, le logo B et SelectTech sont des marques de commerce appartenant à ou utilisées en vertu d'une licence par Nautilus, Inc. | DOCUMENT ORIGINAL - VERSION ANGLAISE SEULEMENT

Spécifications

Poids du support : environ 29,8 lb (13,5 kg)

**! AVERTISSEMENT!**

- Lisez et assimilez le guide d'installation dans son intégralité. Conservez le Guide à des fins de consultation.
- Lisez et assimilez tous les avertissements apposés sur ce dispositif. En tout temps, si les étiquettes d'avertissement deviennent lâches, illisibles ou si elles se détachent, communiquez avec le service à la clientèle de Nautilus pour obtenir des étiquettes de remplacement.
- Les enfants ne doivent pas monter sur ce dispositif ni s'en approcher.
- Ce dispositif est à usage domestique uniquement.
- Installez et utilisez ce dispositif sur une surface solide, nivelée et horizontale.
- Assurez-vous de donner suffisamment d'espace aux utilisateurs autour du dispositif pour une utilisation sécuritaire. (Voir les spécifications du produit quant aux dimensions de dégagement.) • Gardez les autres personnes à l'écart de cette zone lorsque le dispositif est utilisé.
- Veuillez ne pas vous tenir debout, vous asseoir, ni monter sur ce dispositif.
- Veuillez consulter un médecin avant d'utiliser tout appareil d'exercices.

Entretien

! La sécurité et le rendement de ce produit peuvent être maintenus seulement s'il est inspecté de façon régulière pour détecter tout dommage et toute usure.

Examinez l'appareil avant chaque utilisation pour vérifier qu'il n'est ni endommagé ni usé. Remplacez immédiatement les composants brisés ou mettez l'appareil hors service jusqu'à ce qu'il soit réparé.

Chaque jour/avant chaque utilisation : Examinez l'appareil. Assurez-vous qu'il est en bon état et qu'il fonctionne correctement. Si vous constatez des dommages, NE L'UTILISEZ PAS. Communiquez avec le Service à la clientèle pour l'entretien ou la réparation.

Chaque jour/après chaque utilisation : Nettoyez l'appareil avec un linge doux et sec. N'utilisez pas de détergents contenant des enzymes.

Chaque semaine : Nettoyez complètement l'appareil à l'aide d'un linge propre imbibé de détergent à l'ammoniaque. Effacez les rayures en retouchant la peinture pour éviter la rouille, le cas échéant.

Chaque mois : Examinez le cadre pour vérifier qu'il ne présente pas de fissure ni de pliage permanent. N'utilisez pas l'appareil si vous voyez ces signes. Communiquez immédiatement avec le Service à la clientèle.

Pour toute question concernant l'usage ou l'entretien approprié de cet appareil, communiquez avec le Service à la clientèle au 1-800-605-3369 Seul du personnel entraîné ou autorisé par Nautilus peut procéder à des extensions, de nouveaux réglages, des modifications ou des réparations.

Outils (compris)



3mm
6mm



#2

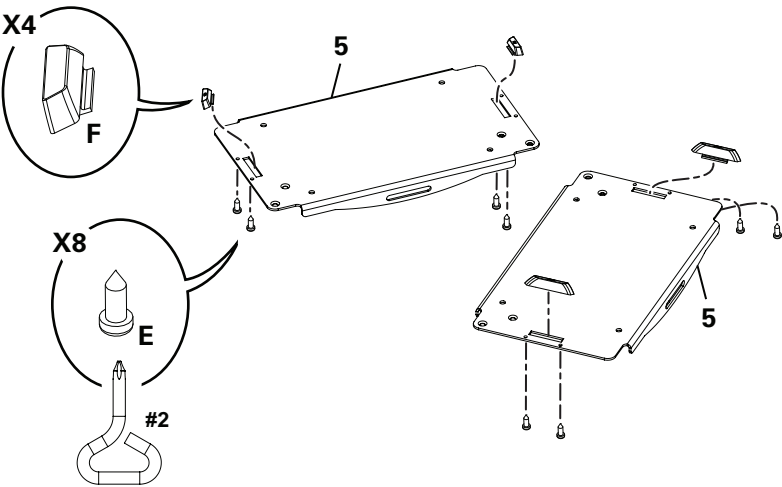


Pièce	Qté	Description
1	1	Appui croisé inférieur
2	1	Jambe du support gauche
3	1	Jambe du support droite
4	2	Stabilisateur arrière
5	2	Plateforme d'haltère
6	1	Support média
7	2	Courroie de retenue

Pièce	Qté	Description
A	8	Vis d'assemblage à six pans creux, M10x1,5x20
B	16	Rondelle plate, M10
C	4	Écrou de fixation, M10
D	4	Vis d'assemblage à six pans creux, M10x1,5x70
E	8	Vis à tête cruciforme, M3,5x9,5
F	4	Butées (pour haltère 552 ou 1090)
G	4	Vis d'assemblage plate à six pans creux, M5x0,8x12
H	4	Rondelle plate, M5
I	4	Écrou de fixation, M5
J	8	Butées (pour haltère 560)
K	8	Vis à tête cruciforme, M6x16

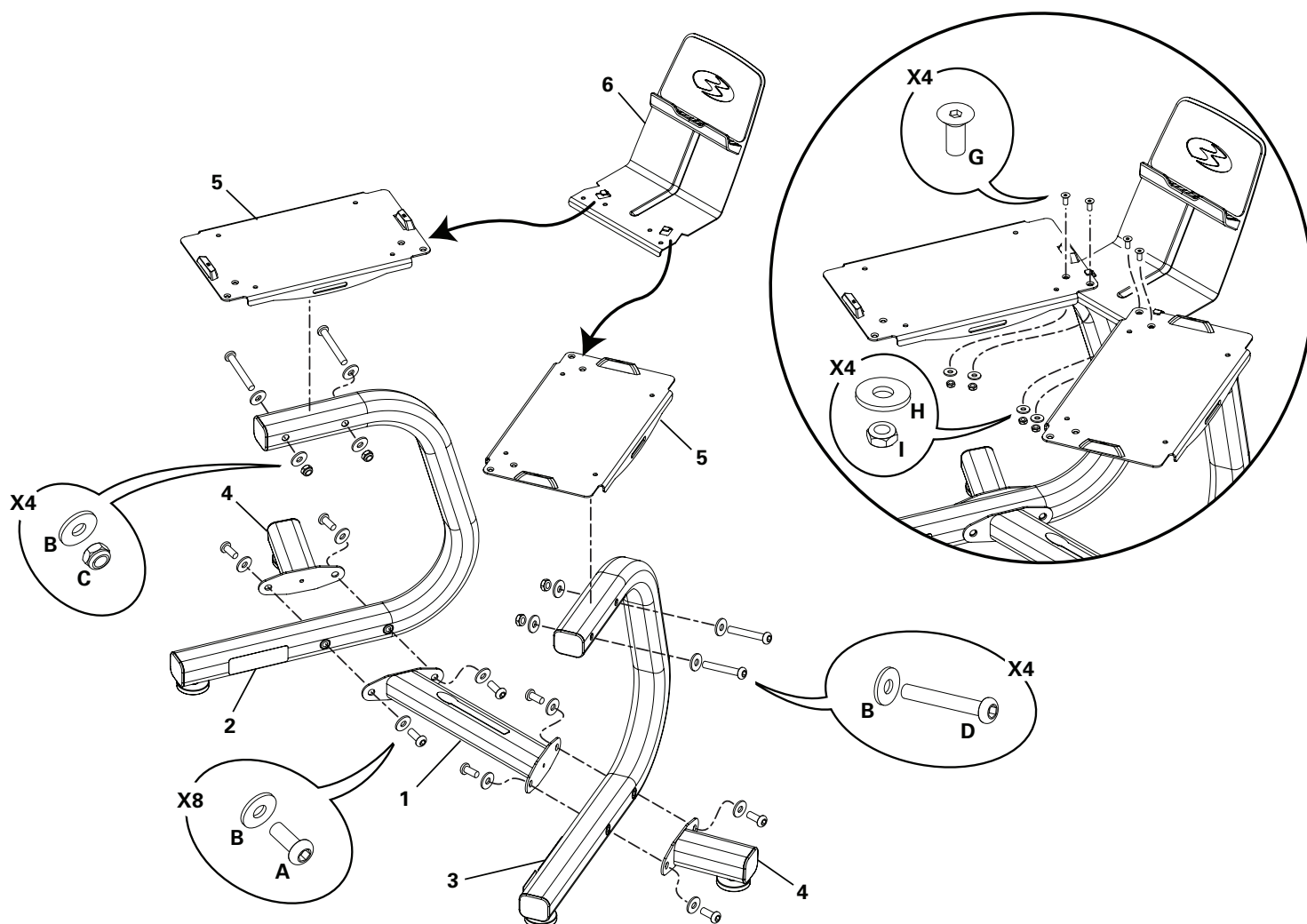
Remarque : Sélectionnez les pièces de quincaillerie qui ont été fournies comme pièces de rechange sur la carte de quincaillerie. Il est possible qu'il reste des pièces de quincaillerie une fois l'appareil correctement assemblé.

Étape 1. (haltère 552 ou 1090)
Fixer les butées appropriées à votre haltère



Étape 2. (haltère 552, 560 ou 1090)

Assembler le support



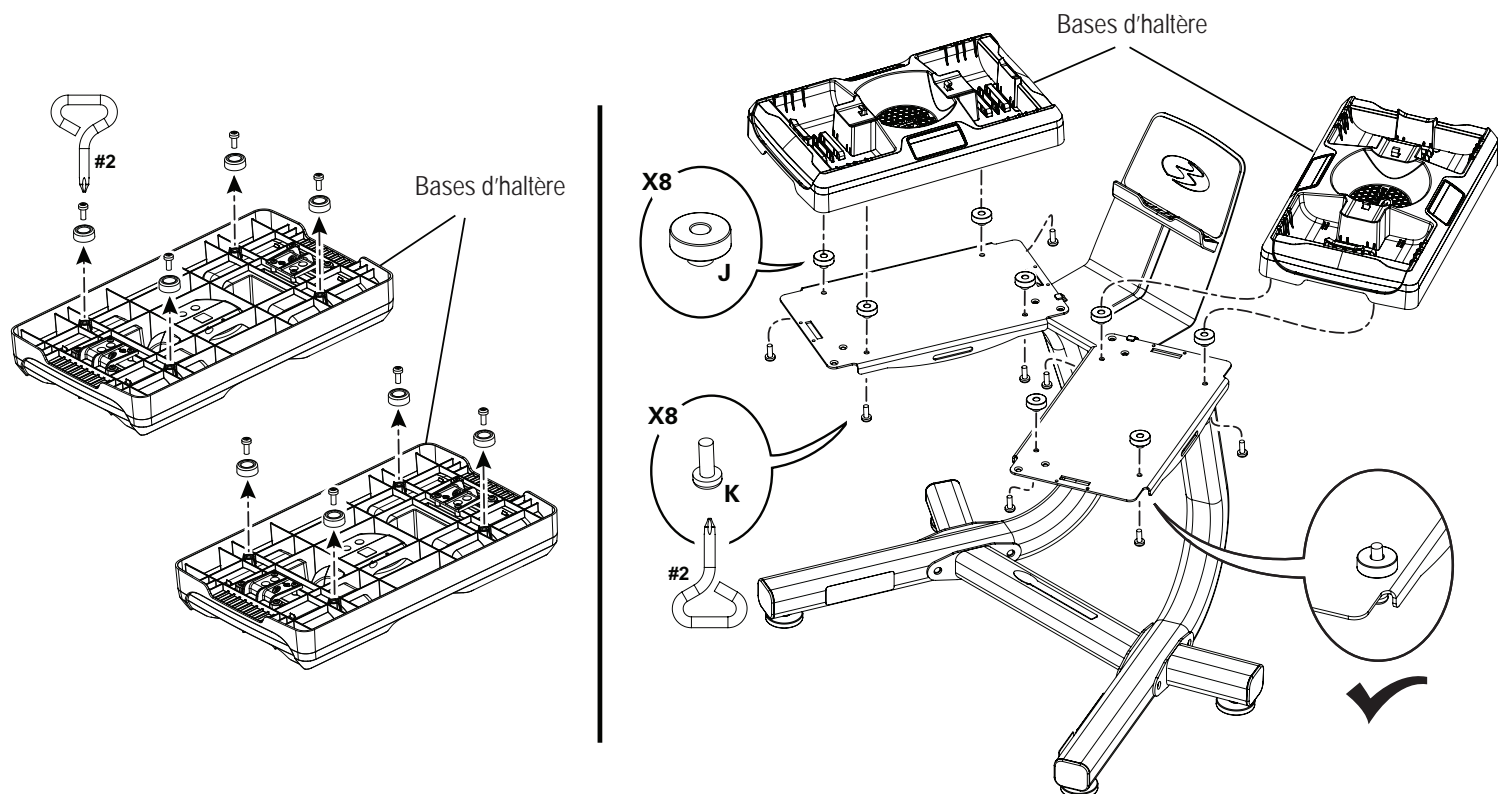
Étape 3. (haltère 560)

Ôtez les stabilisateurs en caoutchouc et arrimez les bases pour haltères

⚠ Retirez l'haltère de sa base avant d'installer la base sur le support afin de vous assurer que l'haltère ne tombe pas pendant l'installation.

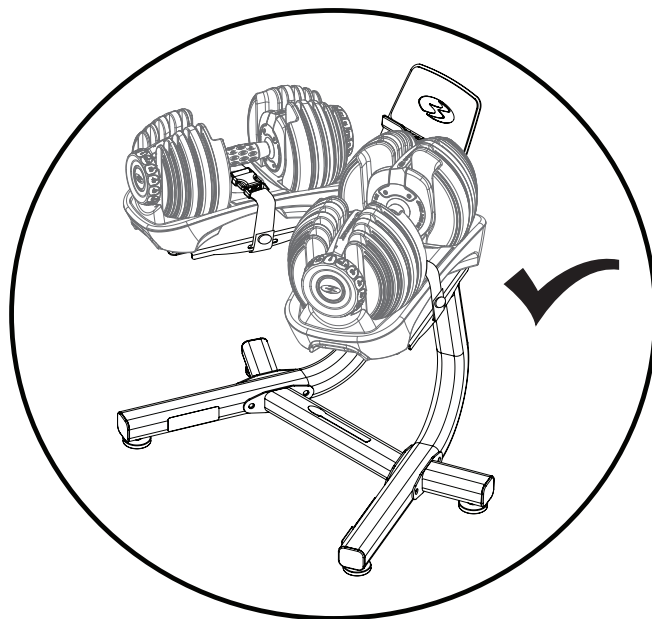
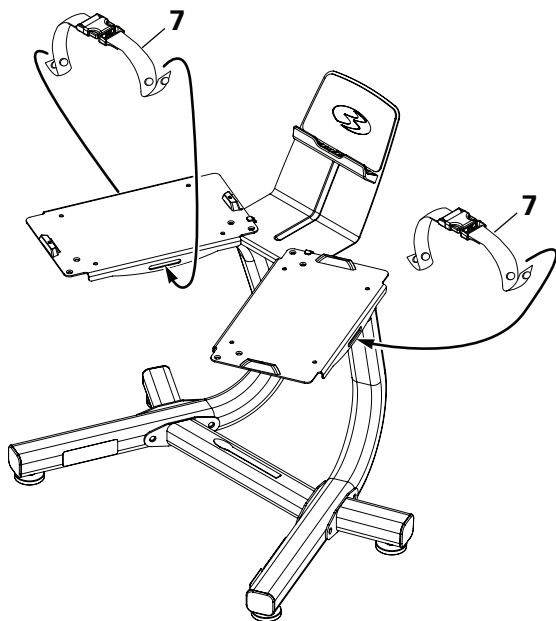
Serrez complètement la quincaillerie avant de déposer les haltères sur les bases installées au support.

Remarque : La base d'haltère 560 n'est pas incluse avec le support.



Étape 4. (haltère 552, 560 ou 1090)

Attachez les courroies de retenue au support et fixez entièrement chaque base d'haltère



Étape 5. (haltère 552, 560 ou 1090)

Inspection finale

Inspectez votre appareil pour vous assurer que toutes les courroies sont serrées et que tous les composants sont correctement assemblés.

⚠ N'utilisez pas l'appareil et ne le mettez pas en service tant qu'il n'est pas complètement assemblé et inspecté pour vérifier que son rendement est conforme au Guide de l'utilisateur. Serrez complètement la quincaillerie avant de déposer les haltères sur les bases ou plateformes d'haltère du support.

Pour valider la prise en charge de la garantie, conservez votre preuve d'achat d'origine et notez les informations suivantes :

Numéro de série _____ Date d'achat _____

Pour enregistrer la garantie de votre produit, allez à : **www.bowflex.com/register** ou appelez au 1-800-605-3369.

Si vous avez des questions ou des problèmes avec votre produit, veuillez appeler au 1-800-605-3369 ou visiter : **www.bowflex.com**

Garantie

Couverture de la garantie

Cette garantie n'est valide que pour l'acheteur d'origine et elle n'est pas transférable ou applicable à d'autres personnes.

Couverture de la garantie

Nautilus, Inc. garantit que ce produit est exempt de défauts de matériau et de fabrication, pour autant qu'il soit utilisé de manière appropriée, dans des conditions normales et qu'il fasse l'objet de soins et d'un entretien tels que décrits dans le Manuel d'assemblage et le Guide du propriétaire. Cette garantie n'est applicable qu'aux appareils authentiques, d'origine et légitimement fabriqués par Nautilus, Inc., vendus par l'intermédiaire d'un agent autorisé et utilisés aux États-Unis ou au Canada.

Modalités

- | | |
|------------------|----------|
| • Cadre | 10 ans |
| • Support média | 1 an |
| • Pièces d'usure | 30 jours |

Soutien de la garantie Nautilus

Pendant la période de couverture de la garantie, Nautilus, Inc. s'engage à réparer tout appareil présentant un défaut de matériau ou de fabrication. Dans le cas où la réparation serait impossible, Nautilus, Inc. pourra remplacer le produit. Dans ce cas, Nautilus pourrait à sa discrétion appliquer un crédit de remboursement limité pour un autre produit de la marque Nautilus, Inc. Le remboursement pourrait être proportionnel à la durée de possession. Nautilus Inc. n'est pas responsable des frais de main-d'œuvre ou d'entretien du distributeur au-delà de la ou des périodes de garantie des présentes dispositions. Nautilus, Inc. se réserve le droit de substituer du matériel, des pièces ou des produits de qualité égale ou supérieure si des matériaux ou produits identiques ne sont pas disponibles au moment d'une réparation en vertu de cette garantie. Le remplacement du produit dans le cadre des modalités de la garantie ne prolonge aucunement la période de garantie d'origine. Tout crédit de remboursement limité pourrait être proportionnel à la durée de possession. **CE RECOURS EST LE SEUL RECOURS EXCLUSIF EN CAS DE RUPTURE DE LA GARANTIE.**

Vos responsabilités

- Conserver une preuve d'achat appropriée et acceptable.
- Faire fonctionner, entretenir et inspecter le produit comme indiqué dans la documentation sur le produit (Manuel d'assemblage, Guide du propriétaire, etc.).
- Utiliser le produit uniquement selon l'usage auquel il est destiné.
- Informer Nautilus dans un délai de 30 jours après avoir remarqué un problème avec le produit.
- Installer les pièces de rechange selon les instructions de Nautilus.
- Suivre les procédures de diagnostic avec un représentant Nautilus, Inc. formé, à la demande.
- Cette garantie ne couvre pas le coût des réparations à domicile (main-d'œuvre, etc.) ou autres frais connexes.

Éléments non couverts

- Les dommages causés par une utilisation abusive, la manipulation ou la modification du produit, le non-respect des instructions d'assemblage et de maintenance, le non-respect des instructions ou des mises en garde détaillées dans la Documentation du produit (Manuel d'assemblage, Guide du propriétaire, etc.), les dommages causés par un entreposage impropre ou par l'effet des conditions environnementales comme l'humidité ou les intempéries, une mauvaise utilisation, une mauvaise manutention, un accident, des désastres naturels ou des surtensions.
- Un appareil placé ou utilisé dans un contexte institutionnel ou commercial, ce qui comprend les gymnases, les entreprises, les milieux de travail, les clubs, les centres de conditionnement physique et toute agence publique ou privée disposant d'un appareil à l'intention de ses membres, clients, employés ou affiliés.
- Des dommages ou des blessures causés par un utilisateur dont le poids est supérieur à celui défini dans le guide du propriétaire du produit ou sur l'étiquette d'avertissement.
- Des dommages causés par une usure et une détérioration normales.
- Cette garantie ne s'étend à aucun territoire ou pays situé hors des États-Unis et du Canada.

Comment obtenir un soutien en vertu de la garantie

Pour les produits achetés directement auprès de Nautilus, Inc., communiquez le bureau Nautilus figurant à la page des coordonnées du Guide du propriétaire. Vous devrez peut-être retourner le composant défectueux, à vos frais, à une adresse donnée pour sa réparation ou son inspection. Les frais d'expédition terrestre standard de toute pièce de rechange seront payés par Nautilus, Inc. Pour les produits achetés dans un établissement de vente au détail, communiquez avec votre revendeur pour obtenir un soutien en vertu de la garantie.

Exclusions

Les garanties ci-dessus sont exclusivement et expressément émises par Nautilus, Inc. Elles annulent toute indication antérieure, contraire ou supplémentaire, qu'elle soit écrite ou orale. Aucun agent, représentant, distributeur, individu ou employé n'est autorisé à modifier cette garantie, ni à en changer les obligations ou limitations. Toutes les garanties implicites, y compris la GARANTIE DE QUALITÉ MARCHANDE et la garantie D'ADAPTATION DANS UN BUT DONNÉ, sont limitées à la durée de la garantie expresse applicable telle que décrite ci-dessus, la période la plus longue étant retenue. Certains états des États-Unis n'autorisent pas de limitations sur la durée de la garantie tacite, cette limitation pourrait ne pas s'appliquer dans votre cas.

Limitation des recours

SAUF DANS LES CAS CONTRAIRES STIPULÉS PAR LA LOI, LE RECOURS EXCLUSIF DE L'ACHETEUR EST LIMITÉ À LA RÉPARATION OU AU REMPLACEMENT DE TOUT COMPOSANT CONSIDÉRÉ PAR NAUTILUS, INC. COMME DÉFECTUEUX SELON LES MODALITÉS DU PRÉSENT CONTRAT. EN AUCUN CAS NAUTILUS, INC. NE SAURAIT ÊTRE TENU RESPONSABLE DE TOUT DOMMAGE SPÉCIAL, CONSÉCUTIF, ACCESSOIRE, INDIRECT OU ÉCONOMIQUE, INDÉPENDAMMENT DU PRINCIPE DE LA RESPONSABILITÉ (NOTAMMENT, MAIS NON EXCLUSIVEMENT, DE RESPONSABILITÉ EN RAPPORT AVEC LE PRODUIT, DE NÉGLIGENCE OU DE RESPONSABILITÉ DÉLICTELLE), OU D'UNE QUELCONQUE PERTE DE REVENU, DE PROFIT, DE DONNÉES, DE CONFIDENTIALITÉ, OU POUR TOUT DOMMAGE-INTÉRÊT PUNITIF SURVENANT À CAUSE DE OU EN RAPPORT AVEC L'UTILISATION DE CET APPAREIL DE CONDITIONNEMENT PHYSIQUE, MÊME SI NAUTILUS, INC. A ÉTÉ INFORMÉ DE LA POSSIBILITÉ DE TELS DOMMAGES. CETTE EXCLUSION ET LA LIMITATION SERONT APPLICABLES MÊME SI UN RECOURS QUELCONQUE EST DÉBOÛTÉ DE SON OBJET ESSENTIEL. CERTAINS ÉTATS NE PERMETTANT PAS L'EXCLUSION OU LA LIMITATION DES DOMMAGES CONSÉCUTIFS OU ACCESSOIRES, LA LIMITATION ÉNONCÉE PLUS HAUT POURRAIT NE PAS S'APPLIQUER À VOUS.

Lois applicables aux états/provinces

Cette garantie vous accorde des droits particuliers reconnus par la loi. Vous pourriez également bénéficier d'autres droits en fonction de votre état/province.

Expirations

Dans le cas de l'expiration de la garantie, Nautilus, Inc. pourrait vous assister dans le remplacement ou la réparation des pièces et dans les services de main-d'œuvre, en contrepartie d'une facturation de ses services. Contactez un représentant Nautilus pour de plus amples informations sur les pièces et les services après expiration de la garantie. Nautilus ne garantit pas la disponibilité des pièces de rechange après l'expiration de la période de garantie.

Achats internationaux

Si vous avez acheté votre appareil hors des États-Unis, veuillez consulter votre distributeur ou revendeur local pour la couverture de la garantie.

