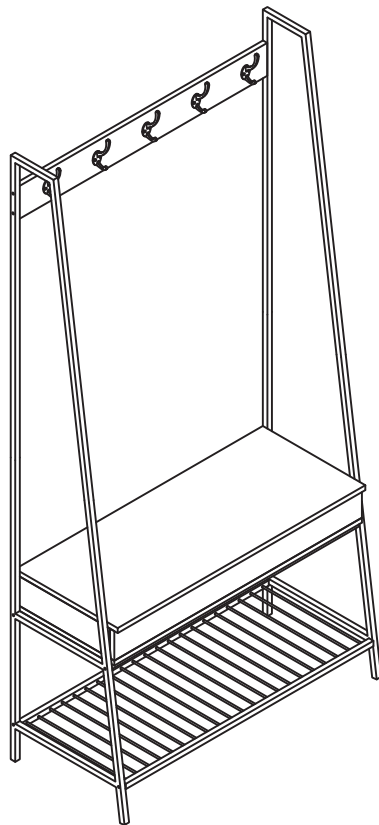


# CANVAS<sup>TM/MC</sup>

## PORTEMANTEAU LANGHAM

---

NUMÉRO DE MODÈLE : 168-0085-0



### INSTRUCTIONS D'ASSEMBLAGE



**DES DIFFICULTÉS?**

NUMÉRO SANS FRAIS :  
1 888 670-6684

# CANVAS<sup>TM/MC</sup>

Nous croyons au pouvoir de la décoration et à la façon dont elle façonne votre maison.

C'est pourquoi nous nous **inspirons des gens du pays et de leur mode de vie** pour concevoir l'assortiment de **CANVAS**.

Qu'il soit question de meubles tendance, de décorations des Fêtes ou d'articles de Vie au jardin, **CANVAS** vous permet de rafraîchir facilement votre espace afin qu'il reflète **votre style unique et votre façon de vivre**.

**Nous vous invitons** à nous faire part de vos commentaires, alors veuillez visiter notre site Web pour nous faire part de votre expérience.

Nous aimerions voir comment vous donnez vie à la marque CANVAS. Veuillez partager vos photos grâce au mot-clic **#MonStyleCANVAS**.

## TABLE DES MATIÈRES

Liste des pièces/vue éclatée	4
Directives détaillées	8
Garantie	18
Entretien de votre article	18



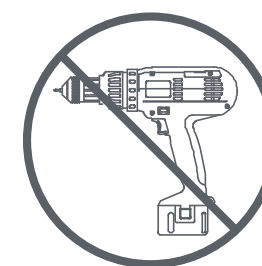
**AVERTISSEMENT!** POUR RÉDUIRE LE RISQUE DE BLESSURES GRAVES, LISEZ LES CONSIGNES DE SÉCURITÉ SUIVANTES AVANT D'ASSEMBLER ET D'UTILISER LE PORTEMANTEAU.

- Cet article est conçu exclusivement pour un usage résidentiel à l'intérieur.
- Cet article doit être placé sur un sol plat.
- Prévoyez la main-d'œuvre nécessaire pour assembler ou déplacer l'article.
- Ne poussez pas les meubles, surtout sur un plancher recouvert de tapis. Demandez à quelqu'un de vous aider à soulever et à déplacer des articles lourds.
- Vérifiez toutes les vis périodiquement pour voir si elles sont bien serrées. Resserrez-les au besoin.
- Ne dépassez pas la capacité maximale de 286 lb (130 kg) sur le banc.
- Ne dépassez pas la capacité maximale de 6 lb 10 oz (3 kg) par crochet.
- Ne dépassez pas la capacité maximale de 57 lb (26 kg) sur le range-chaussures.

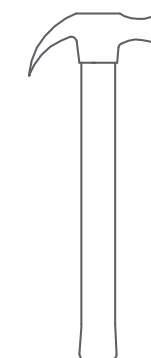
## OUTILS REQUIS



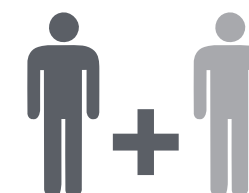
Tournevis cruciforme n° 2  
Pointe illustrée en taille réelle



Serrez les vis à la main pour éviter tout dommage. **N'UTILISEZ PAS D'OUTILS ÉLECTRIQUES POUR ASSEMBLER CET ARTICLE.**



Marteau

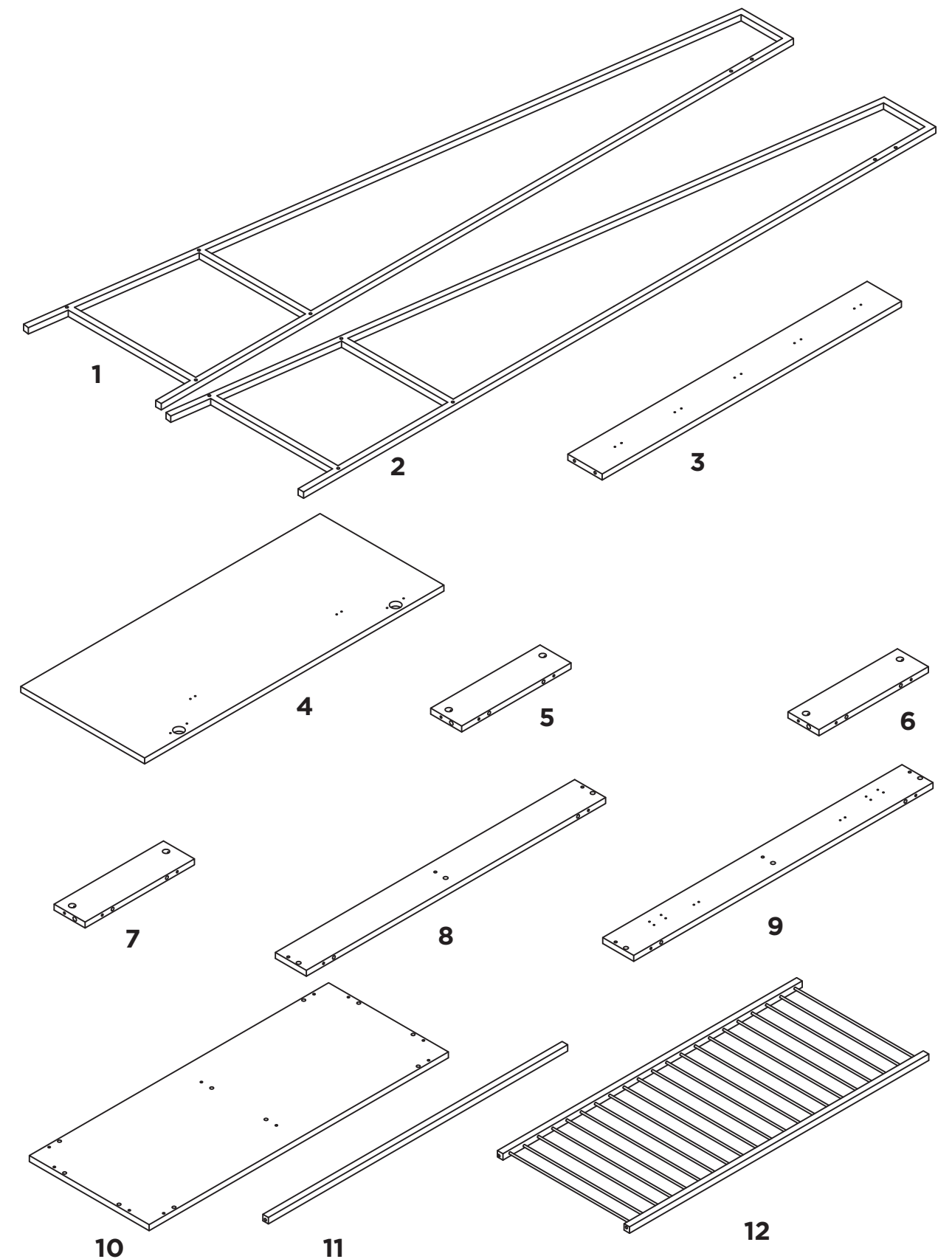


2 personnes

## LISTE DES PIÈCES

PIÈCE	DESCRIPTION	QUANTITÉ
1	Cadre latéral gauche	1
2	Cadre latéral droit	1
3	Rail arrière	1
4	Panneau supérieur du banc	1
5	Côté gauche du banc	1
6	Séparateur du banc	1
7	Côté droit du banc	1
8	Avant du banc	1
9	Arrière du banc	1
10	Dessous du banc	1
11	Rail de soutien du dessous du banc	2
12	Range-chaussures	1

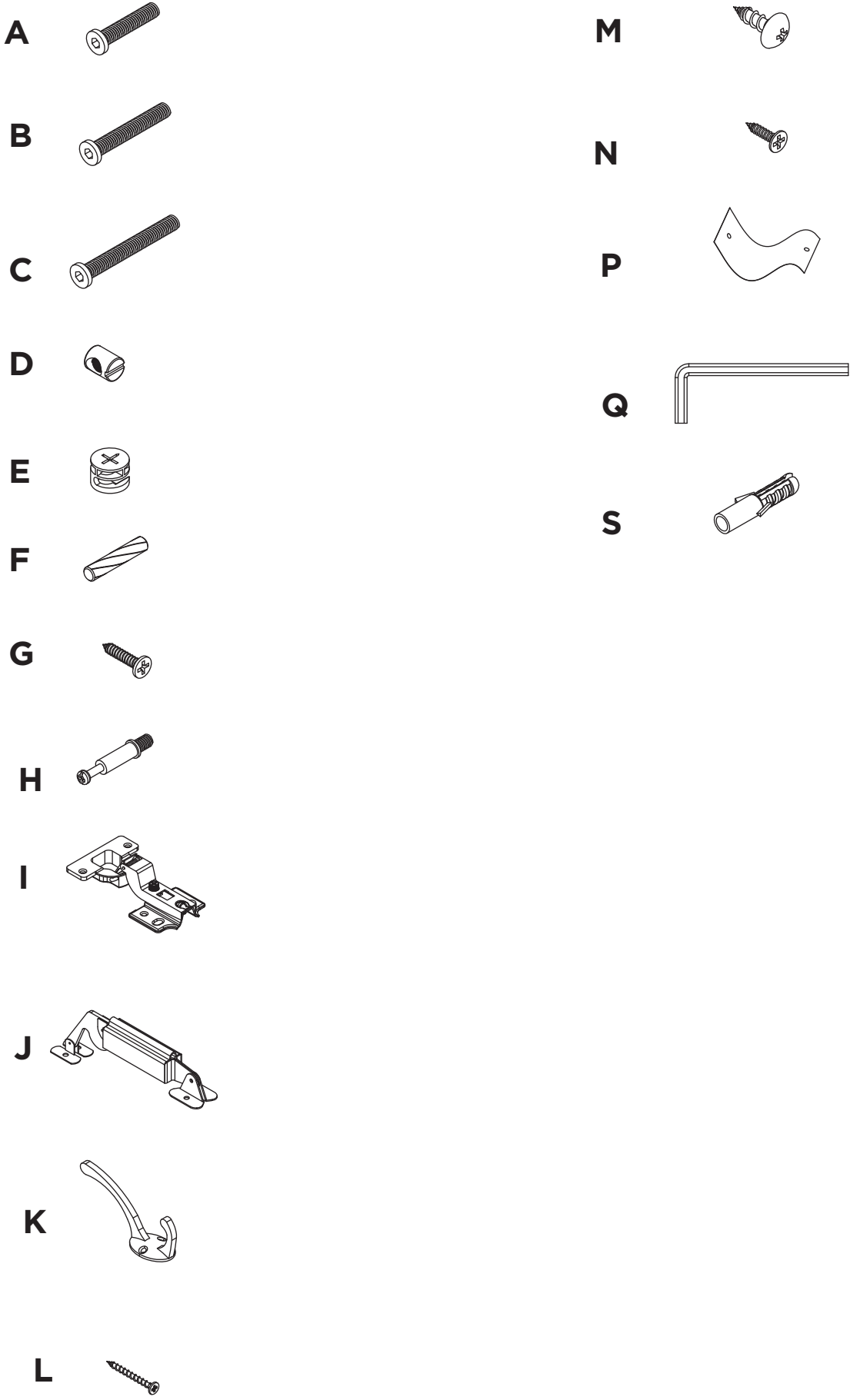
## VUE ÉCLATÉE



LISTE DES PIÈCES

PIÈCE	DESCRIPTION	QUANTITÉ
A	Vis courtes	8
B	Vis moyennes	6
C	Vis longues	4
D	Écrous de capuchon	4
E	Cames dissimulées	6
F	Goujons en bois	16
G	Vis	20
H	Tiges de raccord	6
I	Charnières de porte	2
J	Charnières	2
K	Crochet	5
L	Vis taraudeuses	12
M	Vis à tête cylindrique	2
N	Vis à tête plate	10
P	Fixations antibasculement	2
Q	Clé hexagonale	1
S	Vis à expansion	2

VUE ÉCLATÉE

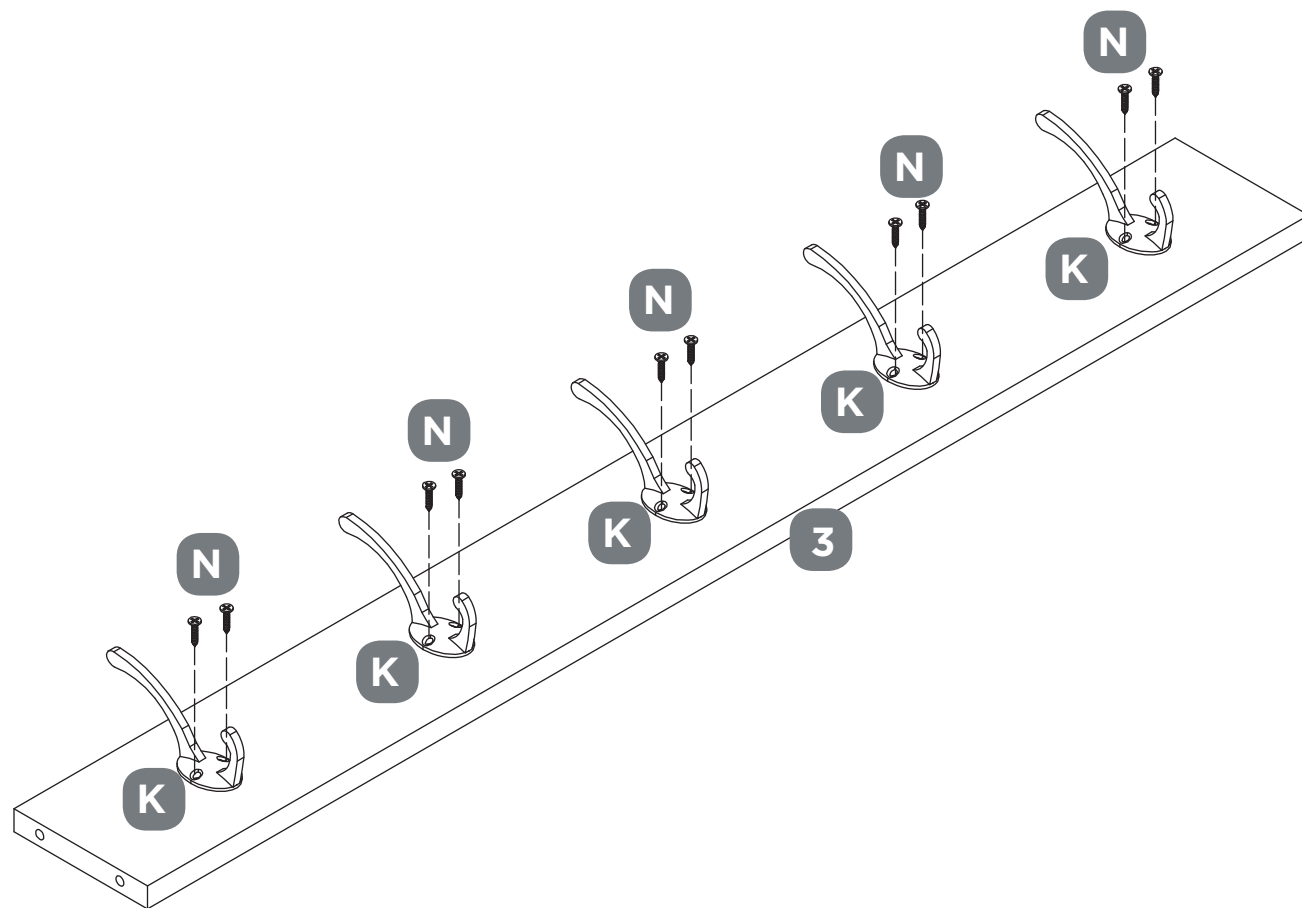


## ÉTAPE 1

NÉCESSITE LES PIÈCES K, N ET 3

Remarque : deux personnes sont requises pour assembler ce meuble.

Fixez les cinq CROCHETS (K) sur le RAIL ARRIÈRE (3) à l'aide de dix VIS À TÊTE PLATE (N). Serrez les VIS À TÊTE PLATE à la main.



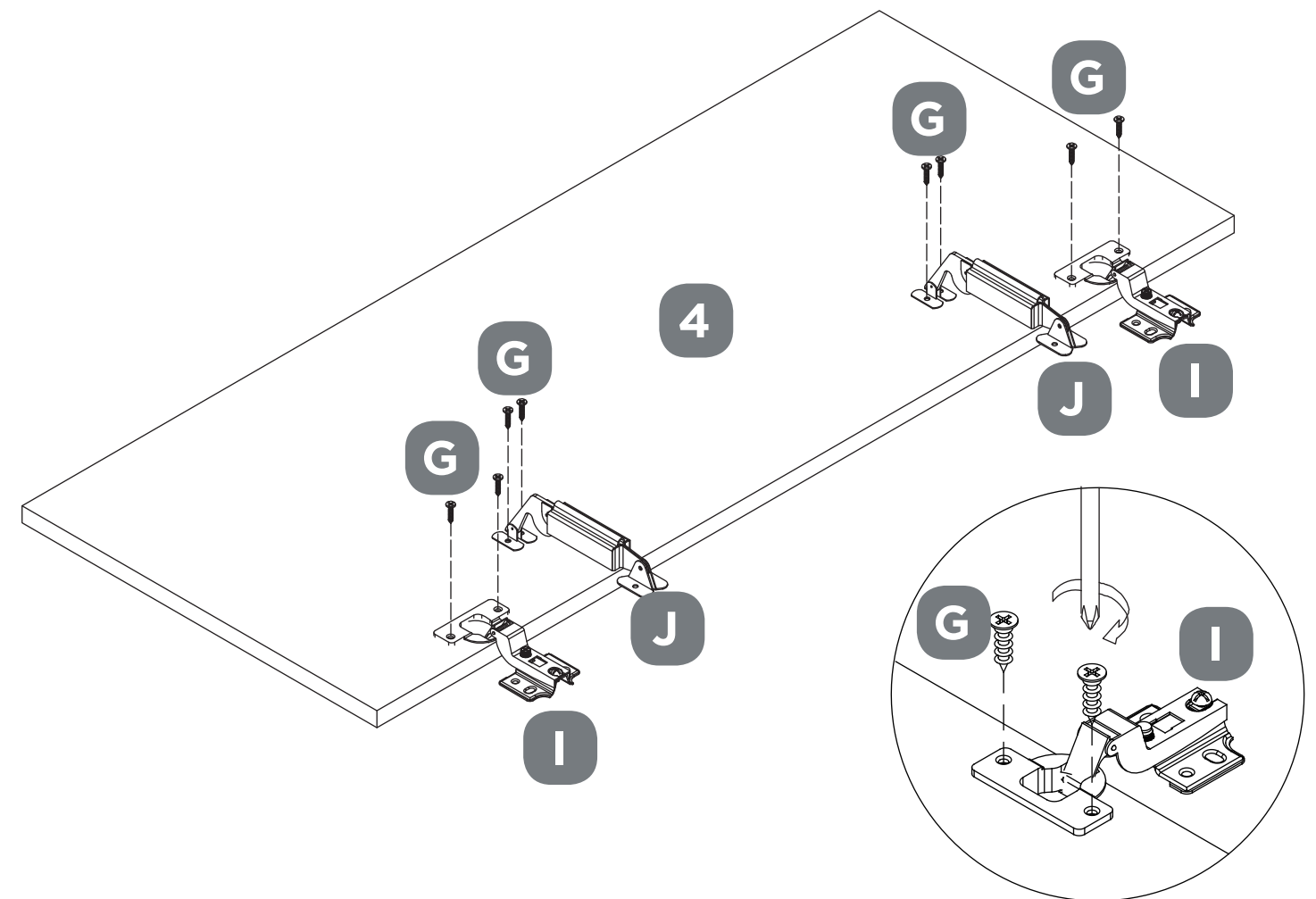
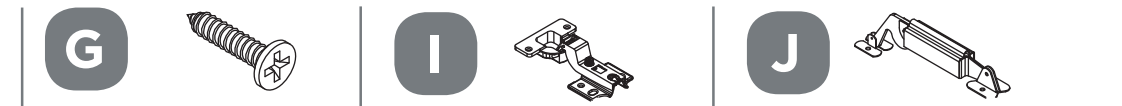
## ÉTAPE 2

NÉCESSITE LES PIÈCES G, I, J ET 4

Fixez les CHARNIÈRES DE PORTE (I) des côtés gauche et droit du PANNEAU SUPÉRIEUR DU BANC (4) à l'aide de quatre VIS (G). Serrez les VIS (G) à la main.

Fixez les CHARNIÈRES (J) des côtés gauche et droit du PANNEAU SUPÉRIEUR DU BANC (4) à l'aide de quatre VIS (G). Serrez les VIS à la main.

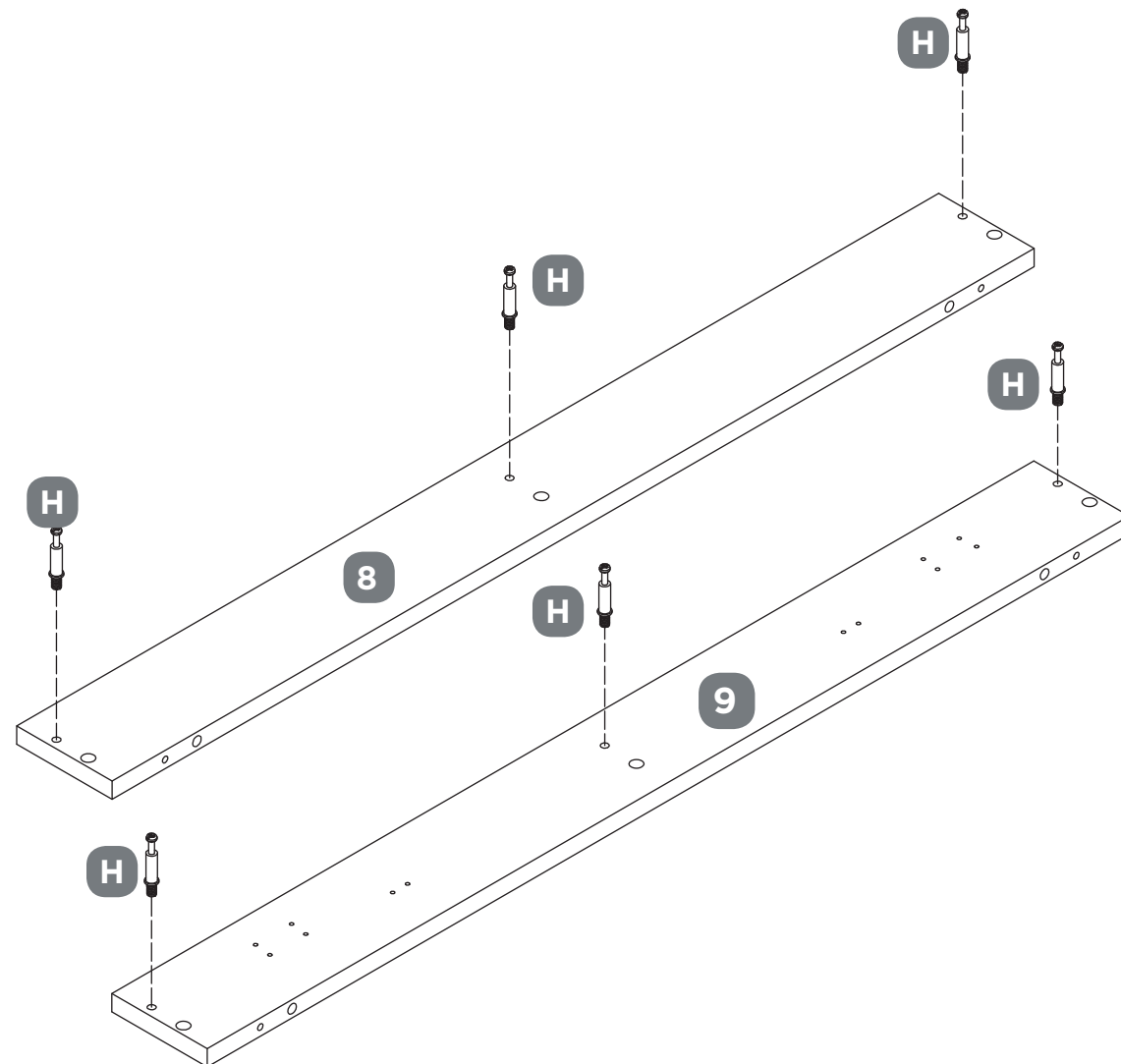
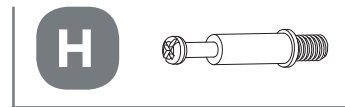
Remarque : assurez-vous que les CHARNIÈRES DE PORTE (I) et les CHARNIÈRES (J) sont dans la bonne position.



## ÉTAPE 3

NÉCESSITE LES PIÈCES H, 8 ET 9

Insérez les TIGES DE RACCORD (H) dans l'AVANT DU BANC (8) et dans l'ARRIÈRE DU BANC (9). Serrez les TIGES DE RACCORD à la main.



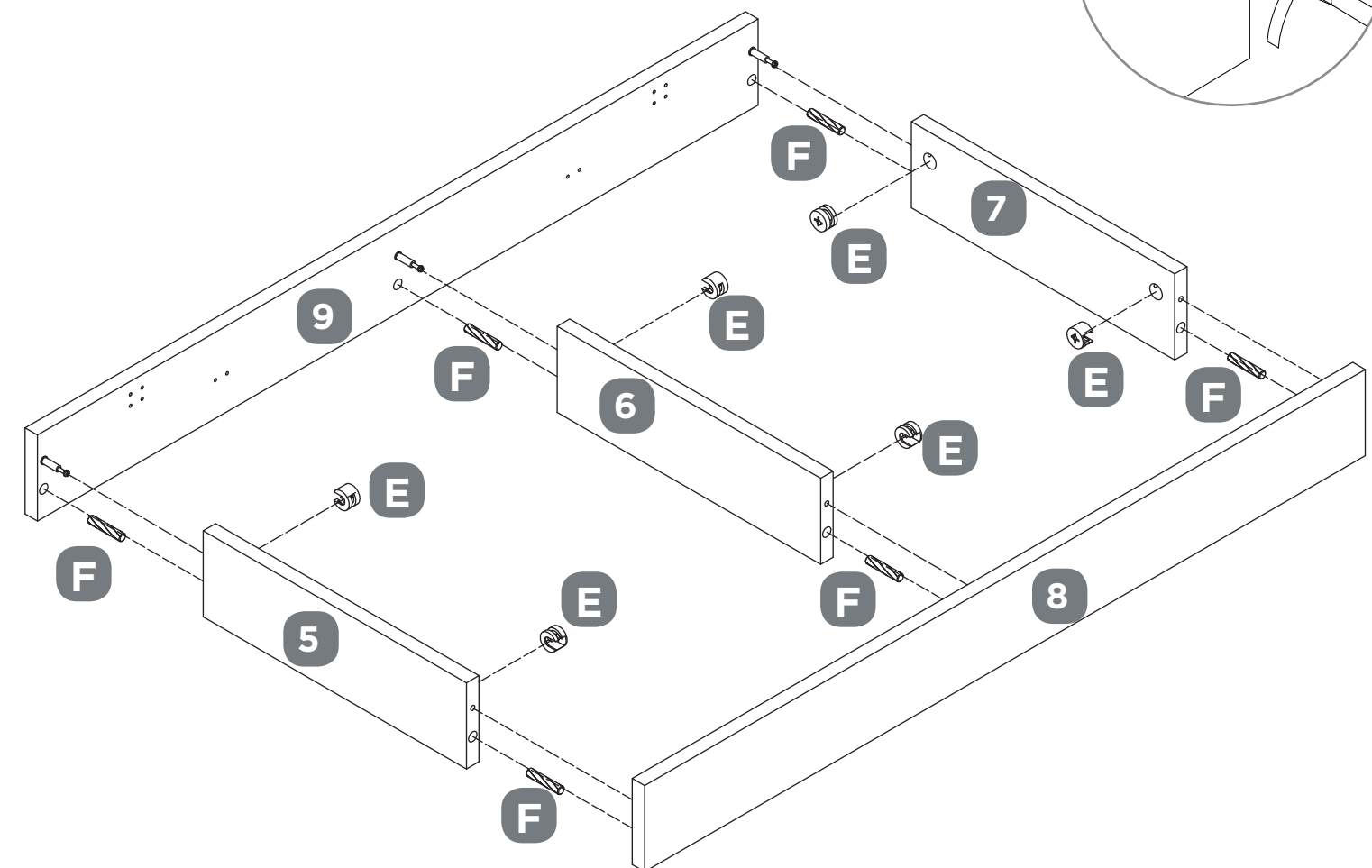
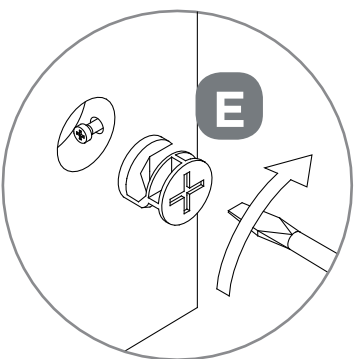
## ÉTAPE 4

NÉCESSITE LES PIÈCES E, F, 5, 6, 7, 8 ET 9

Insérez six GOUJONS EN BOIS (F) dans les deux extrémités du CÔTÉ GAUCHE DU BANC (5), du SÉPARATEUR DU BANC (6) et du CÔTÉ DROIT DU BANC (7).

Insérez six CAMES DISSIMULÉES (E) dans le CÔTÉ GAUCHE DU BANC (5), le SÉPARATEUR DU BANC (6) et le CÔTÉ DROIT DU BANC (7).

Fixez l'AVANT DU BANC (8) et l'ARRIÈRE DU BANC (9) au CÔTÉ GAUCHE DU BANC (5), au SÉPARATEUR DU BANC (6) et au CÔTÉ DROIT DU BANC (7). Serrez les CAMES DISSIMULÉES (E) à la main.



## ÉTAPE 5

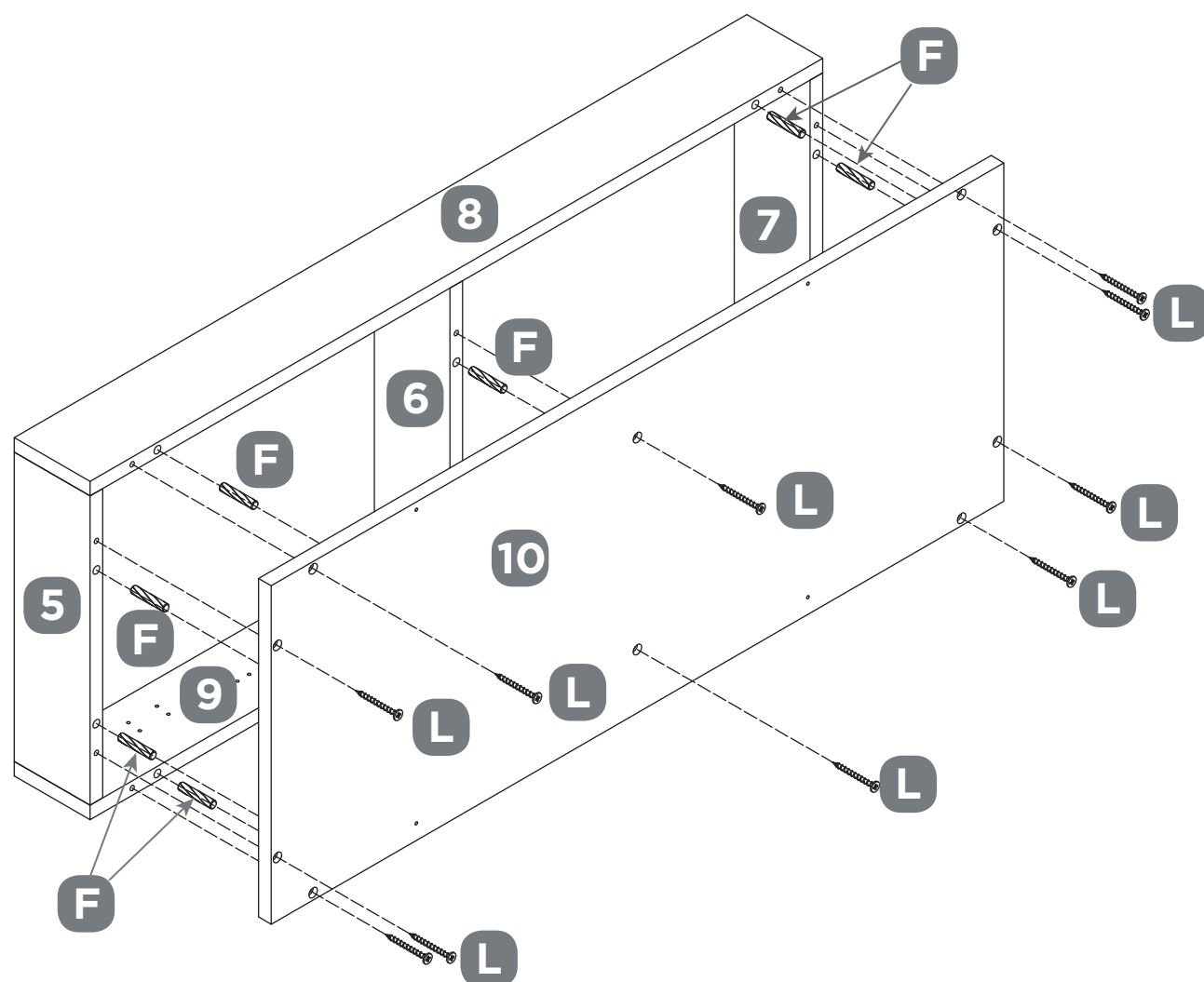
NÉCESSITE LES PIÈCES F, L, 5, 6, 7, 8, 9 ET 10  
Retournez la partie assemblée à l'étape 4.

Insérez dix GOUJONS EN BOIS (F) dans la partie inférieure du CÔTÉ GAUCHE DU BANC (5), le SÉPARATEUR DU BANC (6), le CÔTÉ DROIT DU BANC (7), l' AVANT DU BANC (8), l'ARRIÈRE DU BANC (9).

Insérez dix VIS TARAUDEUSES (L) dans les trous appropriés du DESSOUS DU BANC (10).

Serrez à la main les dix VIS TARAUDEUSES (L) dans le DESSOUS DU BANC (10).

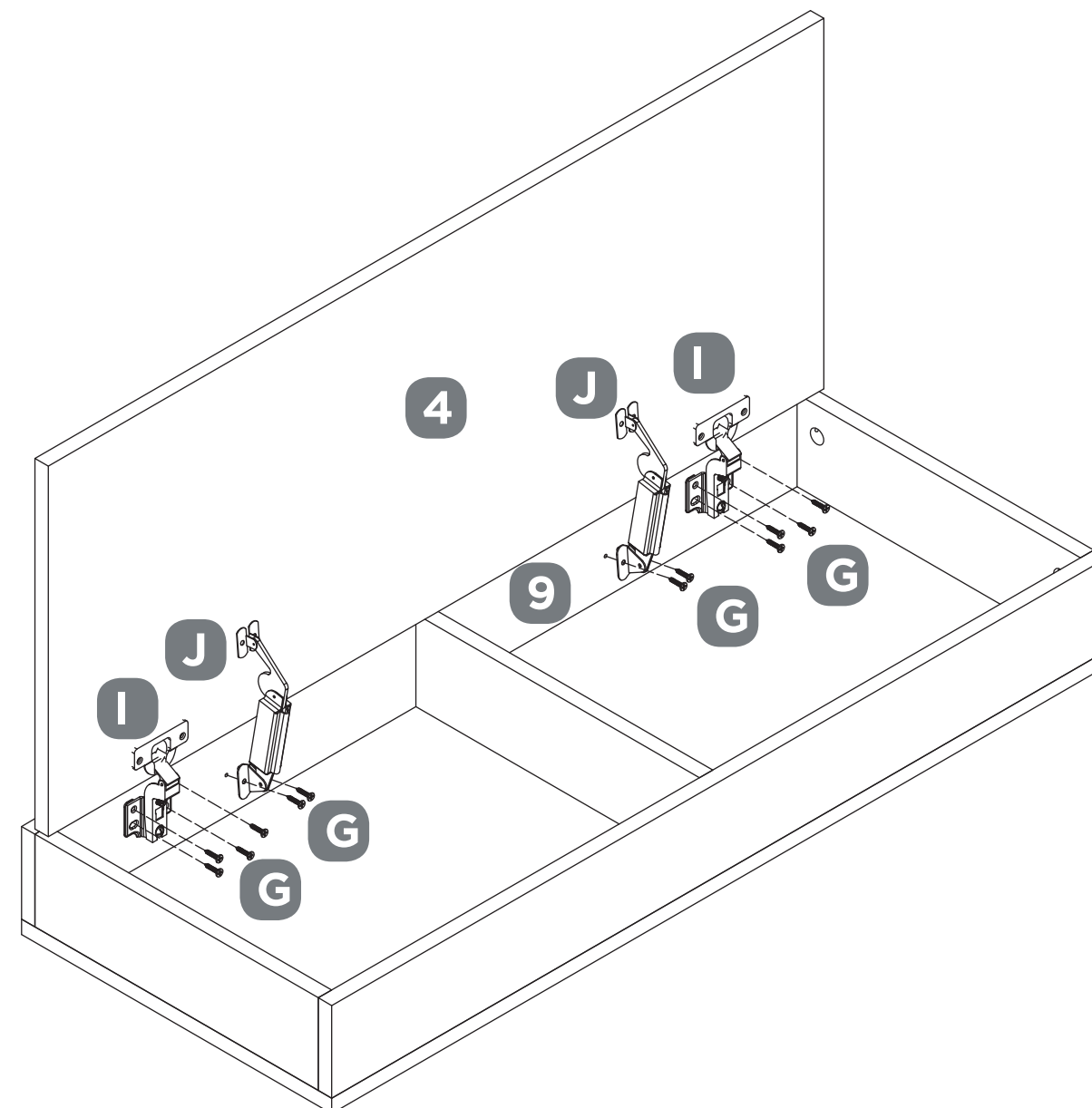
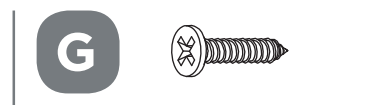
REMARQUE : assurez-vous que les GOUJONS EN BOIS (F) sont dans les bons emplacements. Assurez-vous que les VIS TARAUDEUSES (L) sont bien vissées.



## ÉTAPE 6

NÉCESSITE LES PIÈCES G, I, J ET 9  
Fixez deux CHARNIÈRES (J) et deux CHARNIÈRES DE PORTE (I)  
à l'ARRIÈRE DU BANC (9) à l'aide de quatre VIS (G). Serrez les VIS (G) à la main.

REMARQUE : assurez-vous que les CHARNIÈRES DE PORTE (I) et les CHARNIÈRES (J) sont dans la bonne position. Assurez-vous que les VIS sont bien vissées.





## DIRECTIVES DÉTAILLÉES

### ÉTAPE 7

NÉCESSITE LES PIÈCES A, C, D, M, P, Q, 1, 2, 3, 11 ET 12

Insérez deux ÉCROUS DE CAPUCHON (D) dans le RAIL ARRIÈRE.  
Insérez les VIS LONGUES (C) dans les trous supérieurs du CADRE LATÉRAL GAUCHE (1).  
Serrez à la main les VIS LONGUES (C) dans le RAIL ARRIÈRE (3).

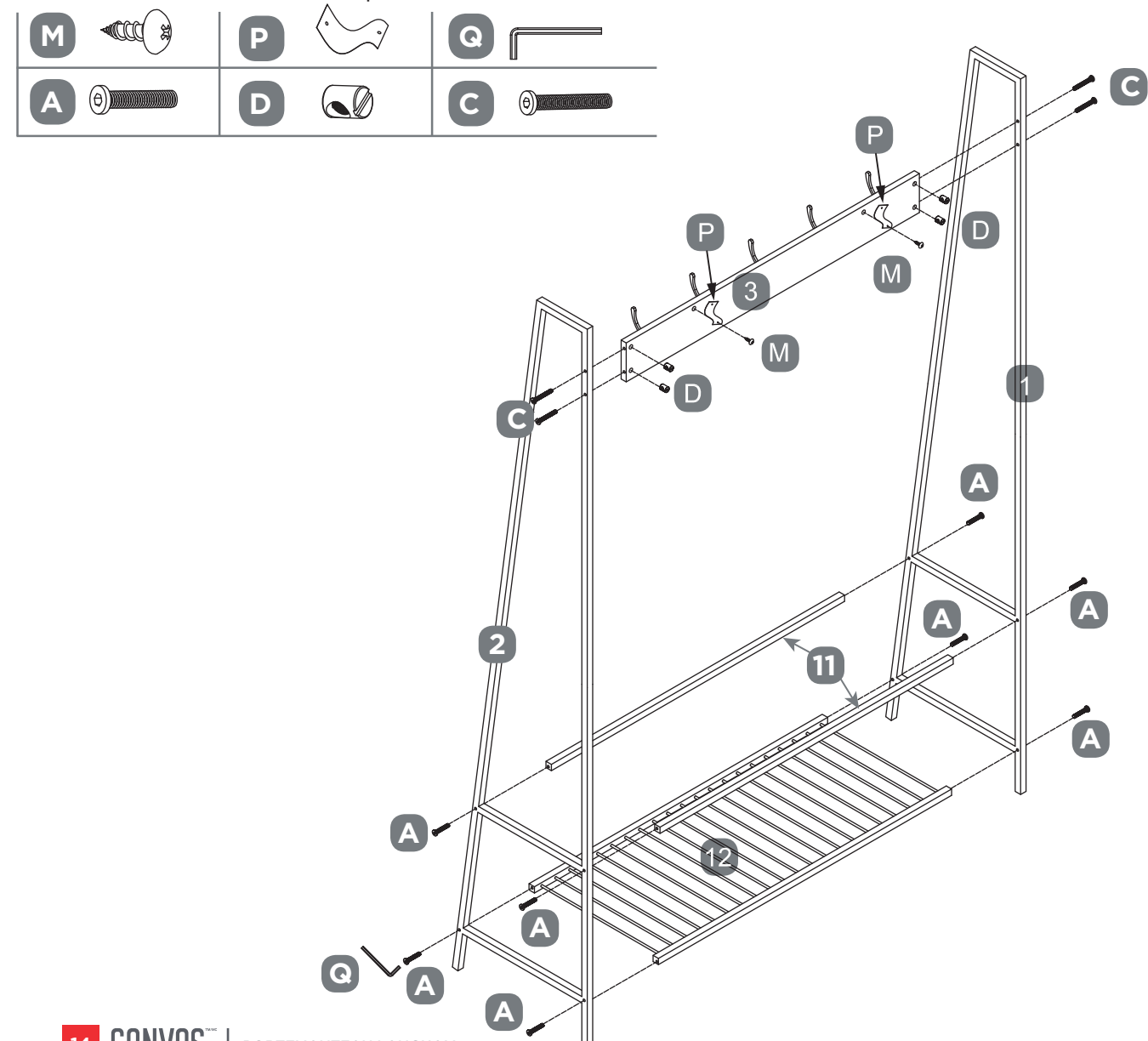
Insérez deux VIS COURTES (A) dans les trous du centre du CADRE LATÉRAL GAUCHE (1).  
Serrez à la main les VIS COURTES (A) dans les RAILS DE SOUTIEN DU DESSOUS DU BANC (11).

Insérez deux VIS COURTES (A) dans les trous inférieurs du CADRE LATÉRAL GAUCHE (1).  
Serrez à la main les VIS COURTES (A) dans le RANGE-CHAUSSURES (12).

Répétez cette étape pour le CADRE LATÉRAL DROIT (2).  
Insérez deux VIS À TÊTE CYLINDRIQUE (M) dans les deux FIXATIONS ANTIBASCULEMENT (P).

Serrez à la main les VIS À TÊTE CYLINDRIQUE (M) et les  
FIXATIONS ANTIBASCULEMENT (P) dans le RAIL ARRIÈRE (3).

REMARQUE : assurez-vous que les VIS sont toutes dans les bons trous.



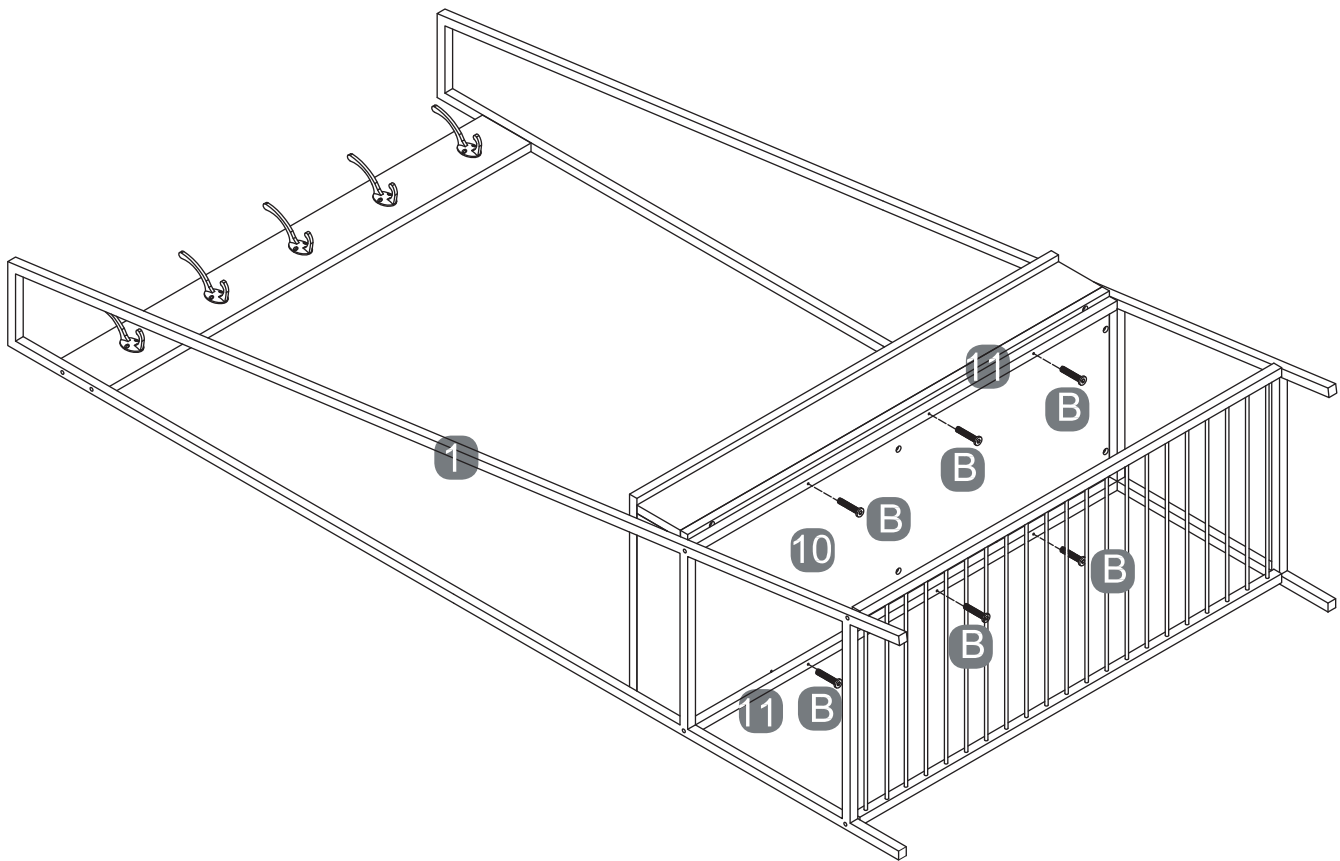
### ÉTAPE 8

NÉCESSITE LES PIÈCES B, 10 ET 11

Placez les pièces sur une surface propre.

Insérez quatre VIS MOYENNES (B) dans le RAIL DE SOUTIEN DU DESSOUS DU BANC (11).  
Serrez les VIS à la main.

REMARQUE : assurez-vous que les VIS sont toutes dans les bons trous du  
RAIL DE SOUTIEN DU DESSOUS DU BANC (11).





## DIRECTIVES DÉTAILLÉES

### ÉTAPE 9

NÉCESSITE LES PIÈCES S, P ET L

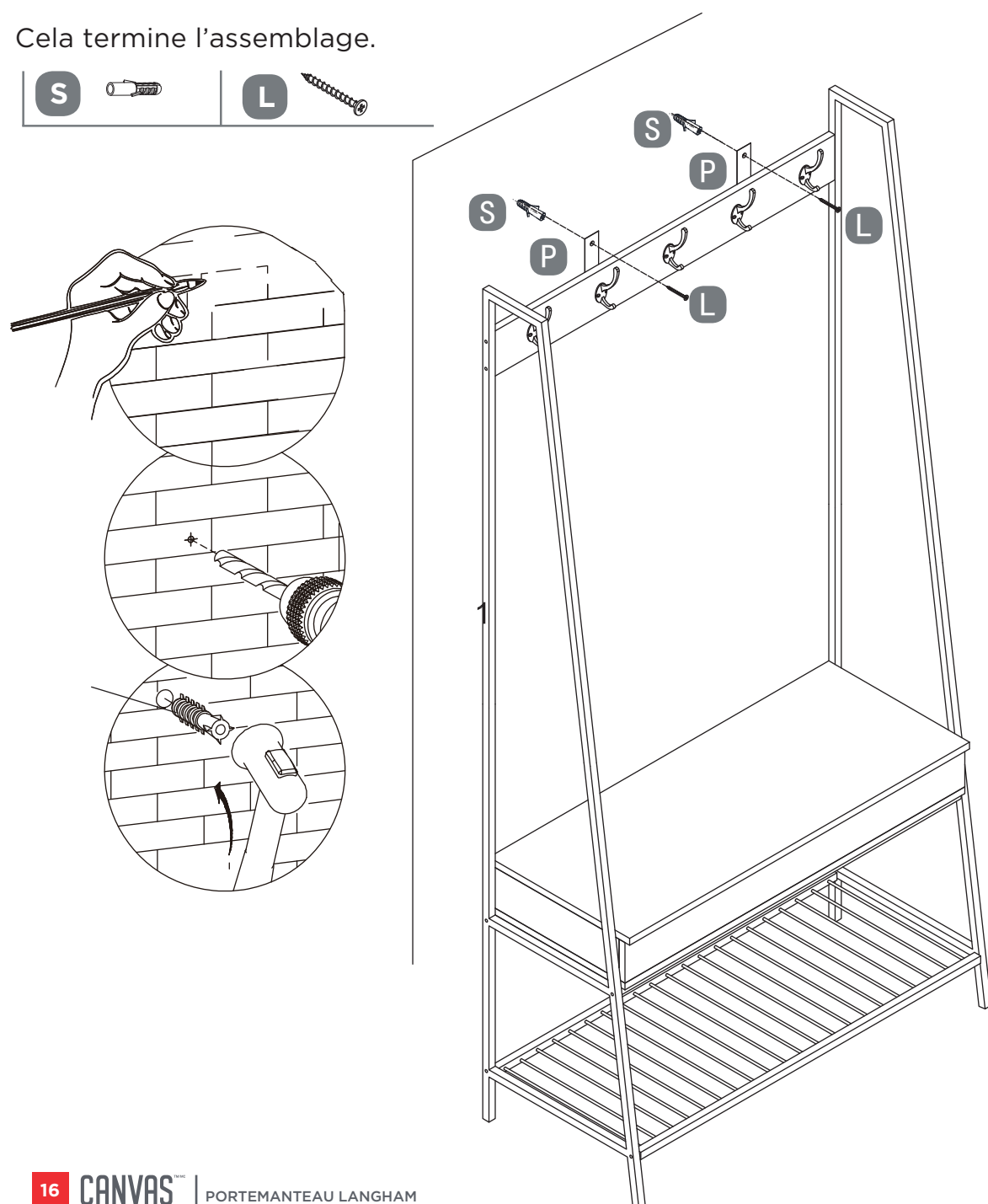
Placez soigneusement le meuble à la verticale à son emplacement final.

En utilisant la FIXATION ANTIBASCULEMENT (P) comme guide, marquez deux endroits sur le mur.

Insérez deux VIS À EXPANSION (S) dans le mur.  
Enfoncez-les à l'aide d'un marteau.

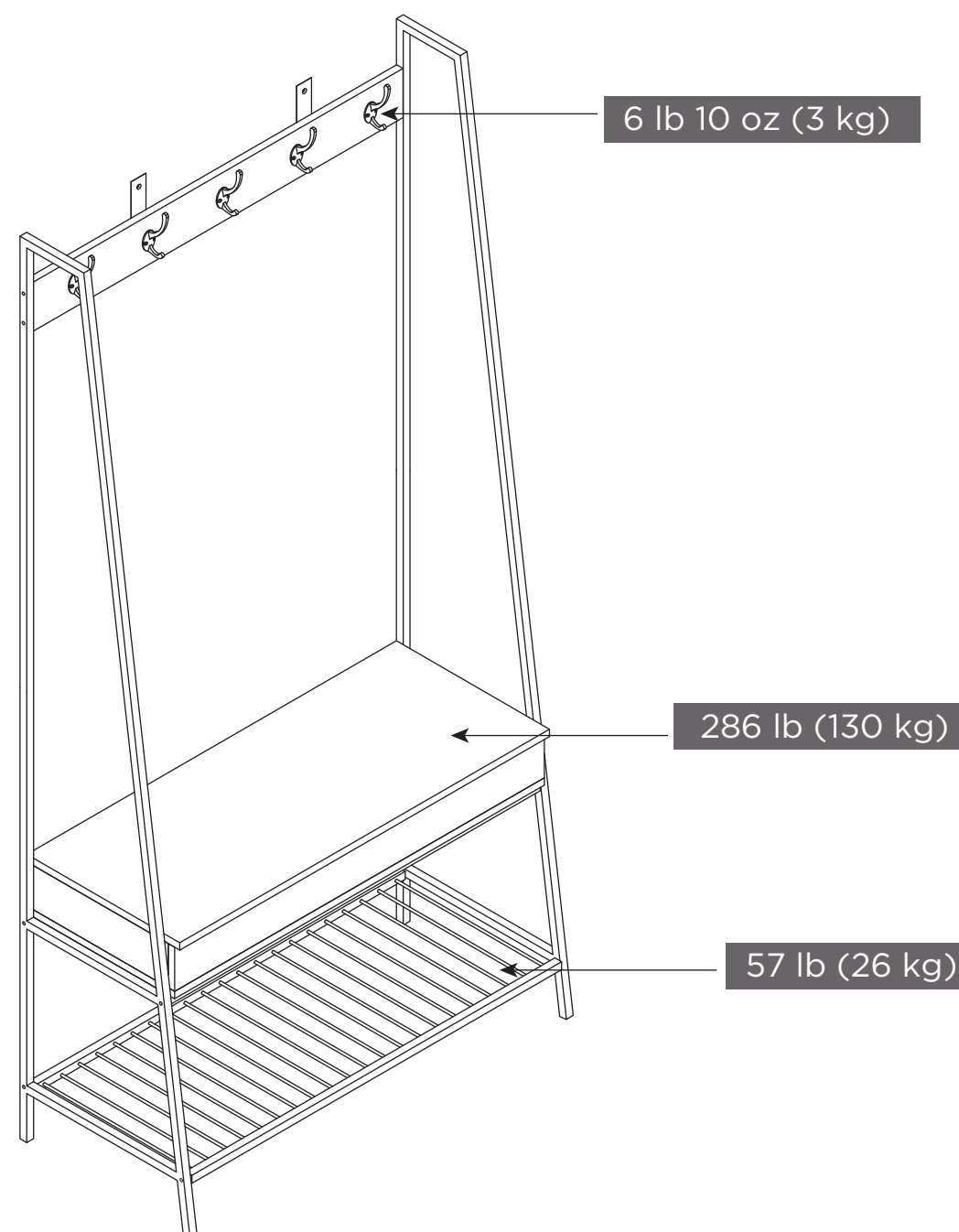
Fixez les FIXATIONS ANTIBASCULEMENT (P) au mur à l'aide de deux VIS TARAUDEUSES (L).  
Serrez les VIS TARAUDEUSES à la main.

Cela termine l'assemblage.



### CAPACITÉ MAXIMALE

Ce meuble a été conçu pour supporter les charges maximales illustrées. Le dépassement de ces limites de poids pourrait provoquer le relâchement, l'instabilité, l'affaissement de l'article ou des blessures graves. Veuillez vous assurer que tous les objets sont retirés avant de déplacer l'unité assemblée. L'unité doit être soulevée par plus d'une personne; elle doit ni être traînée ni être poussée. Un manquement à cette règle entraînera des dommages à l'article, une instabilité, l'affaissement de l'article ou des blessures graves.



## GARANTIE



### GARANTIE LIMITÉE DE 1 AN

Cet article CANVAS<sup>MC</sup> est couvert par une garantie d'un (1) an contre les défauts de matériaux et de fabrication. Distribution Trifeuil consent à remplacer l'article défectueux sans frais lorsqu'il est retourné, accompagné de la preuve d'achat, par l'acquéreur initial au cours de la période de garantie convenue. Cet article n'est pas garanti contre l'usure ou un bris causé par un usage abusif ou inapproprié.

NUMÉRO DE MODÈLE : 168-0085-0

Fabriqué en Chine

Importé par : Trileaf Distribution Trifeuil Toronto, Canada M4S 2B8

## ENTRETIEN DE VOTRE ARTICLE

### 1 Poids maximal :

- Ne pas dépasser la capacité maximale de 286 lb (130 kg) sur le banc.
- Ne pas dépasser la capacité maximale de 6 lb 10 oz (3 kg) par crochet.
- Ne pas dépasser la capacité maximale de 57 lb (26 kg) sur le range-chaussures.

### 2

Des enfants sont morts en raison de basculement de meubles. Pour réduire le risque de basculement de meubles :

- NE PAS SE TENIR DEBOUT, S'ASSEOIR OU MONTER SUR CE MEUBLE.
- NE PAS UTILISER COMME UN TABOURET.
- POUR L'INTÉRIEUR SEULEMENT.
- PLACEZ TOUJOURS LE PORTEMANTEAU SUR UNE SURFACE PLANE DE NIVEAU.
- UTILISEZ LES PATINS EN FEUTRE SUR LA BASE POUR PROTÉGER LES PLANCHERS.

### 3

Nettoyer avec un chiffon humide.

### 4

Éviter les rayons directs du soleil.

# CANVAS<sup>TM/MC</sup>

Une exclusivité Canadian Tire

