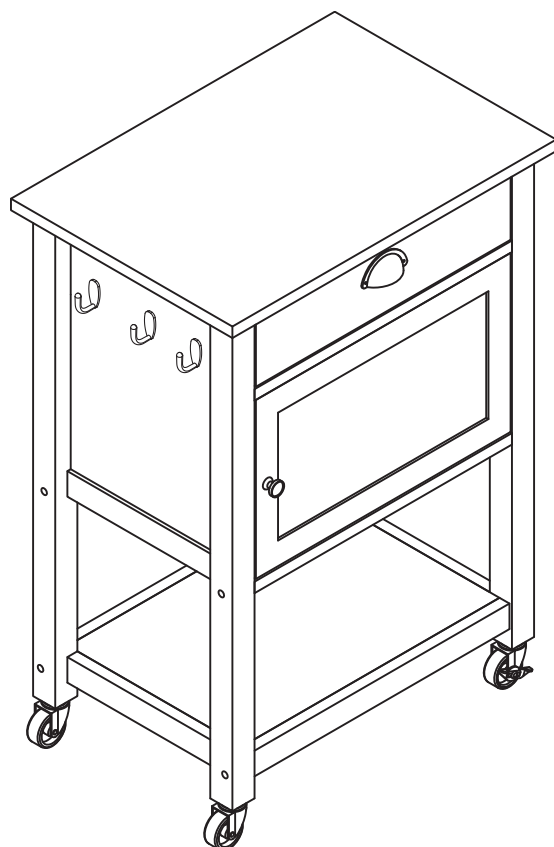


CANVAS^{TM/MC}

CHARIOT DE CUISINE PERTH AVEC DESSUS EN GRANITE

NUMÉRO DE MODÈLE : 168-0073-8



INSTRUCTIONS D'ASSEMBLAGE



DES DIFFICULTÉS?

NUMÉRO SANS FRAIS :
1 888 670-6684

CANVAS^{TM/MC}

Nous croyons au pouvoir de la décoration et à la façon dont elle façonne votre maison.

C'est pourquoi nous nous **inspirons des gens du pays et de leur mode de vie** pour concevoir l'assortiment de **CANVAS**.

Qu'il soit question de meubles tendance, de décorations des Fêtes ou d'articles de Vie au jardin, **CANVAS** vous permet de rafraîchir facilement votre espace afin qu'il reflète **votre style unique et votre façon de vivre**.

Nous vous invitons à nous faire part de vos commentaires, alors veuillez visiter notre site Web pour nous faire part de votre expérience.

Nous aimerions voir comment vous donnez vie à la marque CANVAS. Veuillez partager vos photos grâce au mot-clic **#MonStyleCANVAS**.

TABLE DES MATIÈRES

Liste des pièces/vue éclatée	4
Directives détaillées	8
Garantie	24
Entretien de votre article	24



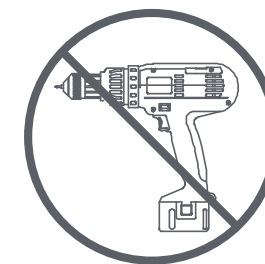
AVERTISSEMENT! POUR RÉDUIRE LE RISQUE DE BLESSURES GRAVES, LISEZ LES CONSIGNES DE SÉCURITÉ SUIVANTES AVANT D'ASSEMBLER ET D'UTILISER LE CHARIOT DE CUISINE.

- Cet article est conçu exclusivement pour un usage résidentiel à l'intérieur.
- Cet article doit être placé sur un sol plat.
- Prévoyez la main-d'œuvre nécessaire pour assembler ou déplacer l'article.
- Ne poussez pas les meubles, surtout sur un plancher recouvert de tapis. Demandez à quelqu'un de vous aider à soulever et à déplacer des articles lourds.
- Vérifiez toutes les vis périodiquement pour voir si elles sont bien serrées. Resserrez-les au besoin.
- Ne dépassez pas la capacité maximale de 66 lb (30 kg) sur le dessus.

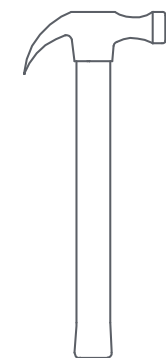
OUTILS REQUIS



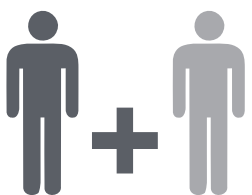
Tournevis cruciforme n° 2
Pointe illustrée en taille réelle



Serrez les vis à la main pour éviter tout dommage. **N'UTILISEZ PAS D'OUTILS ÉLECTRIQUES POUR ASSEMBLER CET ARTICLE.**



Marteau

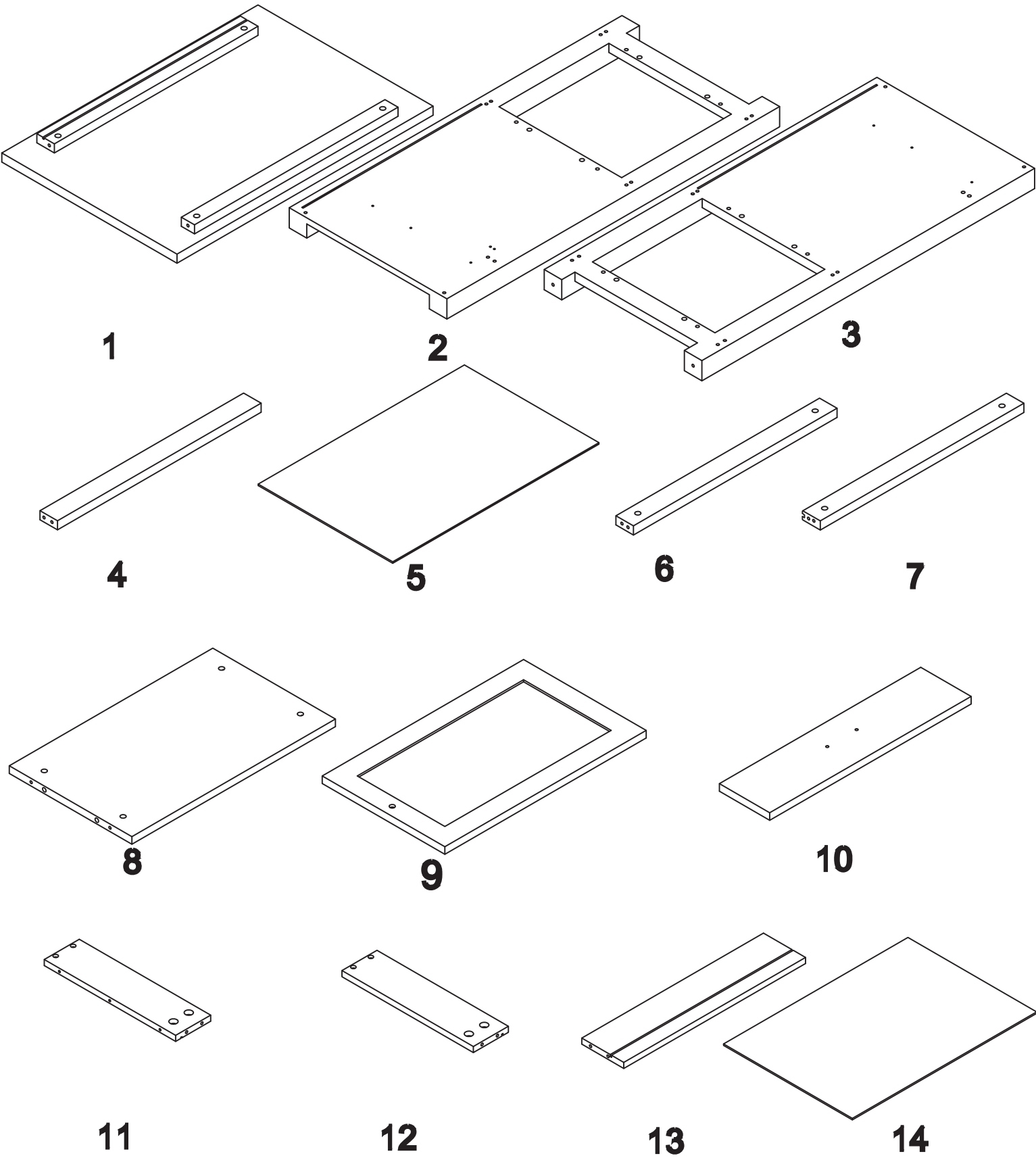


2 personnes

LISTE DES PIÈCES

PIÈCE	DESCRIPTION	QUANTITÉ
1	Dessus en granite	1
2	Cadre gauche	1
3	Cadre droit	1
4	Rail inférieur du tiroir	1
5	Panneau arrière	1
6	Rails de soutien inférieurs du tiroir	3
7	Rail de soutien	1
8	Panneaux de base	2
9	Porte du rangement	1
10	Avant du tiroir	1
11	Côté gauche du tiroir	1
12	Côté droit du tiroir	1
13	Arrière du tiroir	1
14	Fond du tiroir	1

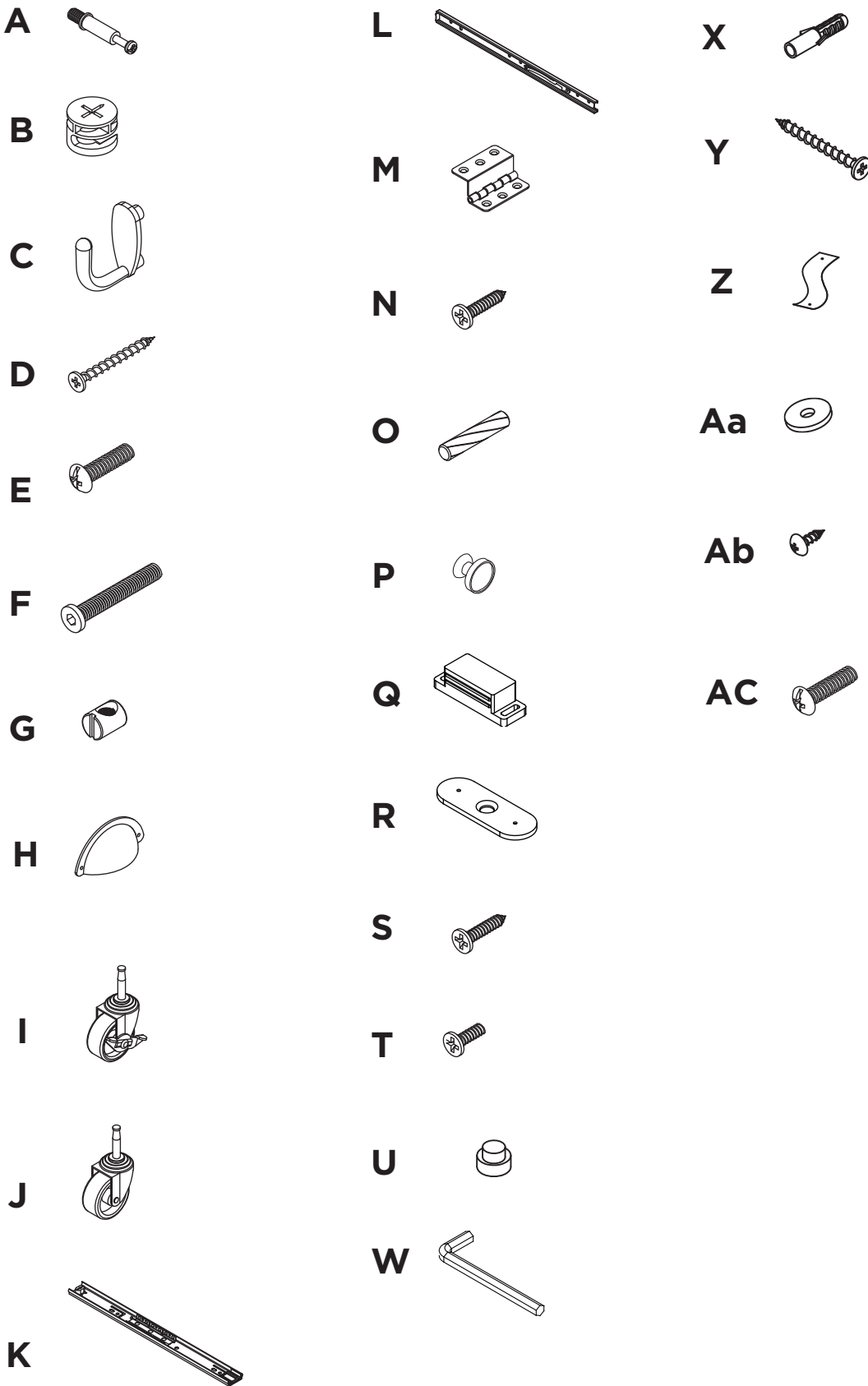
VUE ÉCLATÉE



LISTE DES PIÈCES

PIÈCE	DESCRIPTION	QUANTITÉ
A	Boulons à came	12
B	Cames dissimulées	12
C	Crochets	3
D	Vis à tête plate	4
E	Boulon de poignée	1
F	Boulons	12
G	Écrous à manchon fileté	12
H	Poignée du tiroir	1
I	Roulettes verrouillables	2
J	Roulettes	2
K	Rails	2
L	Coulisses	2
M	Charnières de porte	2
N	Vis	12
O	Goujons en bois	20
P	Poignée de porte	1
Q	Loquet magnétique	1
R	Plaque métallique	1
S	Vis	15
T	Boulons à crochets	6
U	Cache-vis en bois	12
W	Clé hexagonale	1
X	Vis à expansion	2
Y	Vis à tête plate	2
Z	Fixations antibasculement	2
Aa	Rondelles	4
Ab	Vis à tête cylindrique courtes	2
Ac	Boulon de poignée	2

VUE ÉCLATÉE

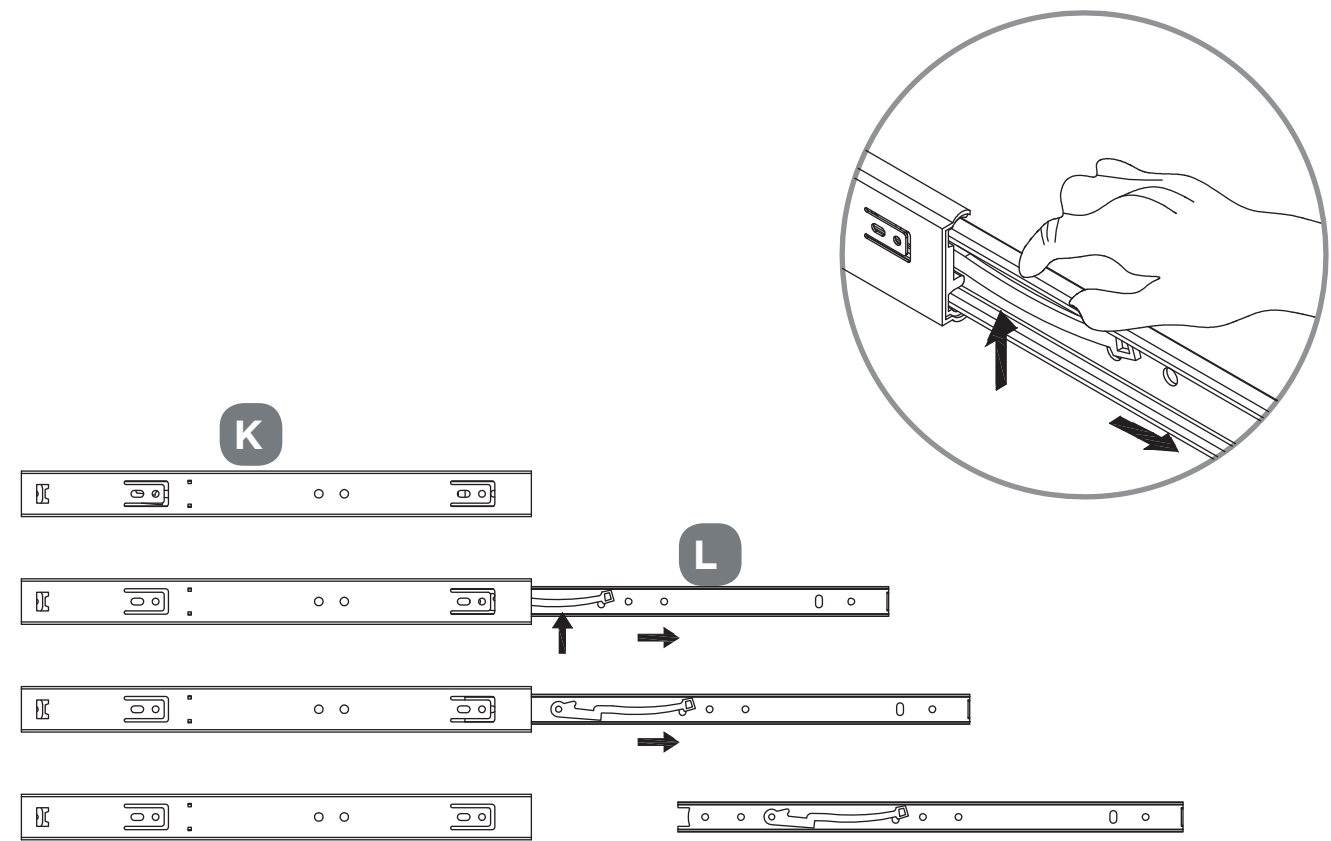


ÉTAPE 1

NÉCESSITE LES PIÈCES L ET K

Les COULISSES (L) et les RAILS (K) doivent être séparés pour le montage. Pour ce faire, faites glisser la COULISSE (L) légèrement hors du RAIL (K), jusqu'à ce que le LEVIER DE DÉGAGEMENT soit visible.

Soulevez le LEVIER DE DÉGAGEMENT dans la rainure du RAIL (K) en même temps de glisser la COULISSE (L) vers l'extérieur.



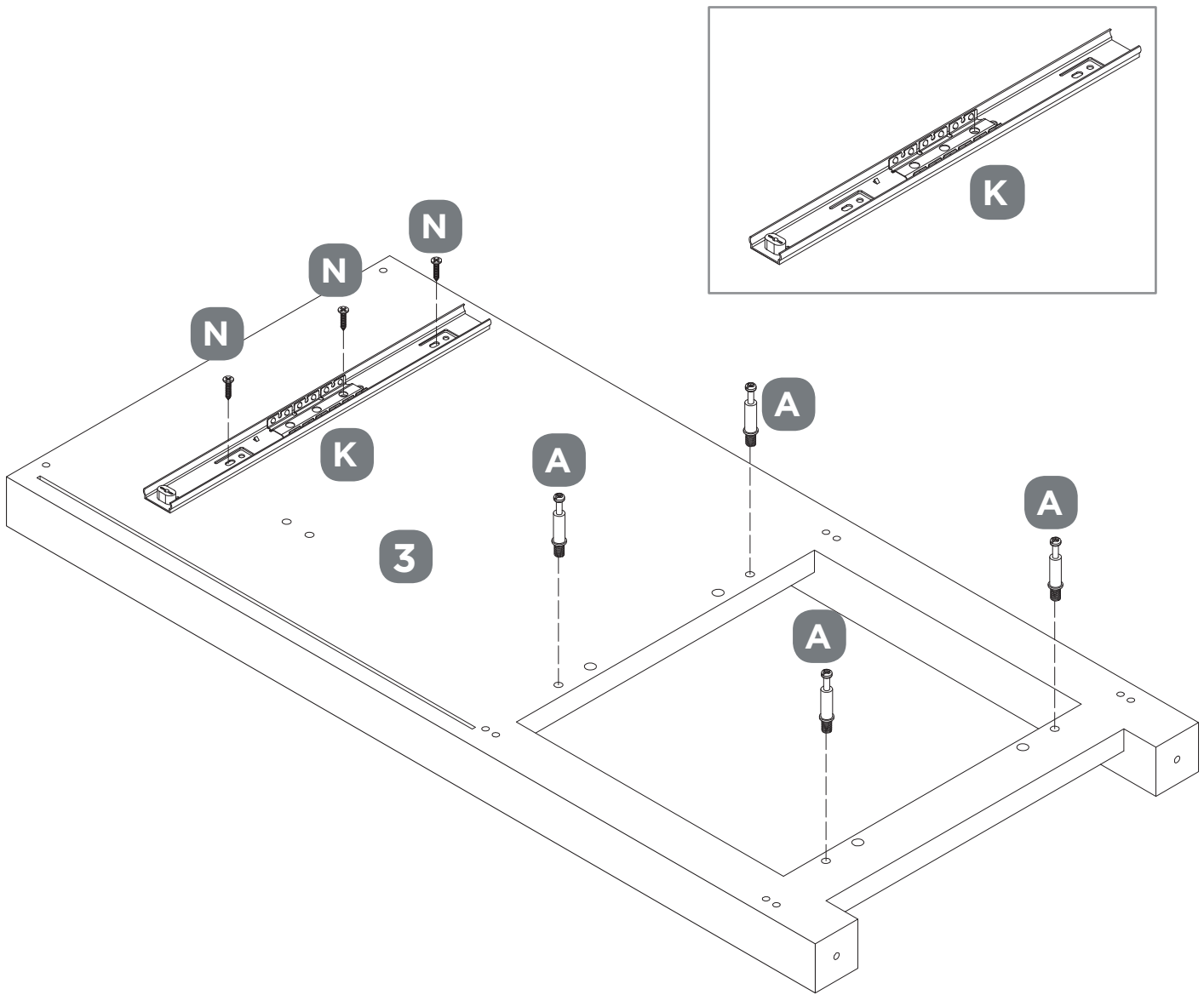
ÉTAPE 2

NÉCESSITE LES PIÈCES A, N, K ET 3

Fixez un RAIL (K) au CADRE DROIT (3) à l'aide de trois VIS (N). Serrez les VIS à la main.

Vissez quatre BOULONS À CAME (A) dans le CADRE DROIT (3).

REMARQUE : assurez-vous que les VIS sont bien vissées.



DIRECTIVES DÉTAILLÉES

ÉTAPE 3

NÉCESSITE LES PIÈCES A, K, N, Q, S, C, T ET 2

Fixez un RAIL (K) au CADRE GAUCHE (2) à l'aide de trois VIS (N).

Fixez le LOQUET MAGNÉTIQUE (Q) au CADRE GAUCHE (2) à l'aide de deux VIS (S).

Serrez les VIS à la main.

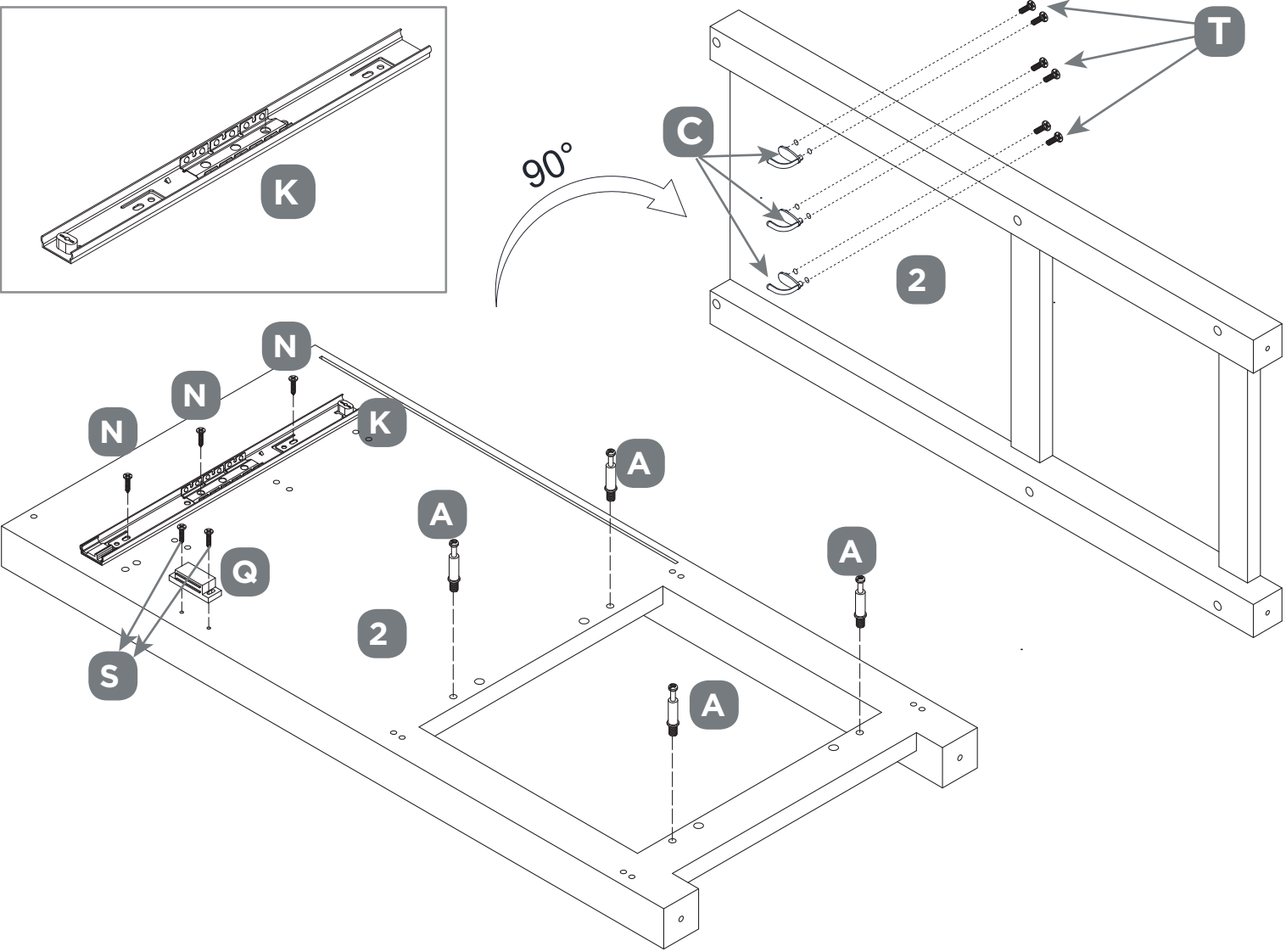
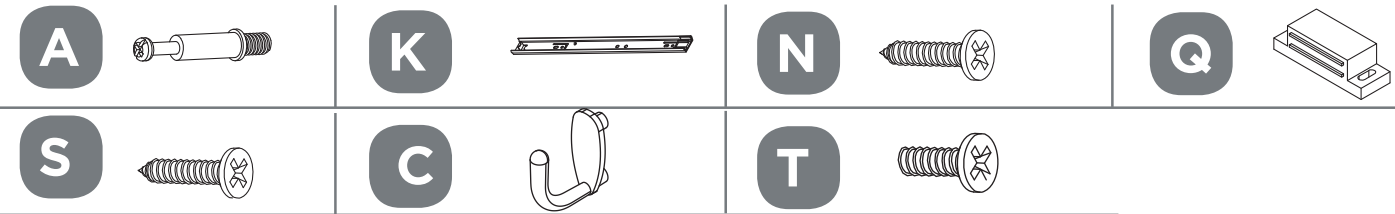
Vissez quatre BOULONS À CAME (A) dans le CADRE GAUCHE (2).

Soulevez le CADRE GAUCHE (2) et le placer sur son côté. Fixez trois

CROCHETS (C) au CADRE GAUCHE (2) à l'aide de six BOULONS À CROCHET (T).

Serrez les BOULONS À CROCHET à la main.

REMARQUE : assurez-vous que les VIS sont bien vissées.



ÉTAPE 4

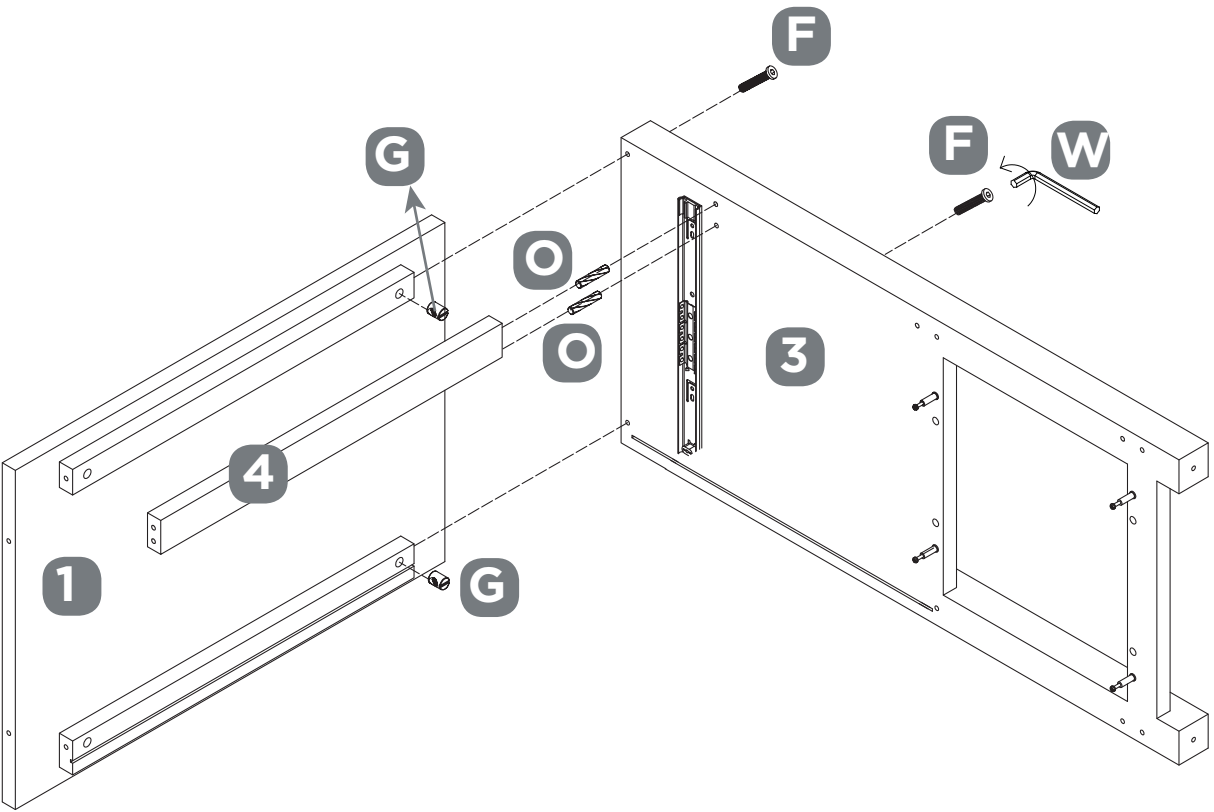
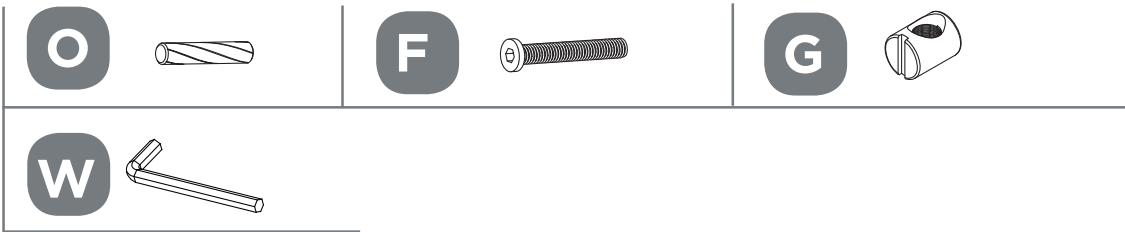
NÉCESSITE LES PIÈCES F, G, O, W, 1, 3 ET 4

Insérez deux ÉCROUS À MANCHON FILETÉ (G) dans les rails de soutien du dessus en granite, comme illustré.

Insérez deux GOIJONS EN BOIS (O) dans le RAIL INFÉRIEUR DU TIROIR (4).

Fixer le rail de soutien du dessus en granite au CADRE DROIT (3) à l'aide de deux BOULONS (F).

Serrez les BOULONS (F) à la main.



DIRECTIVES DÉTAILLÉES

ÉTAPE 5

NÉCESSITE LES PIÈCES B, F, G, O, W, 3, 6, 7 ET 8

Assemblez le RAIL DE SOUTIEN INFÉRIEUR DU TIROIR (6), le PANNEAU DE BASE (8) et le RAIL DE SOUTIEN (7), comme illustré. Aucun outil n'est nécessaire à ce stade.

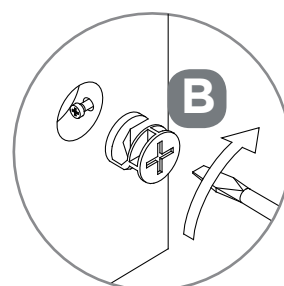
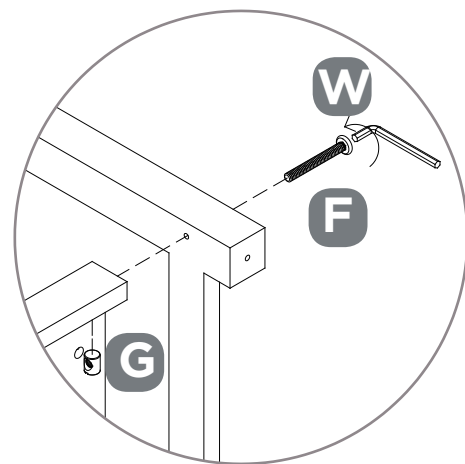
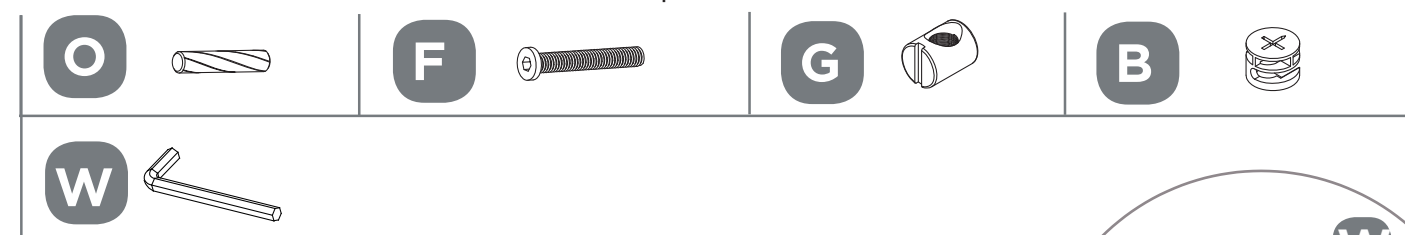
Insérez deux GOIJONS EN BOIS (O) dans le RAIL DE SOUTIEN INFÉRIEUR DU TIROIR (6) et le RAIL DE SOUTIEN (7).

Insérez deux CAMES DISSIMULÉES (B) et deux GOIJONS EN BOIS (O) dans le PANNEAU DE BASE (8) comme illustré.

Insérez deux ÉCROUS À MANCHON FILETÉ (G) à l'intérieur du fond de chaque RAIL DE SOUTIEN INFÉRIEUR DU TIROIR (6) et du RAIL DE SOUTIEN (7) comme illustré.

Fixez le RAIL DE SOUTIEN INFÉRIEUR DU TIROIR (6), le PANNEAU DE BASE (8) et le RAIL DE SOUTIEN (7) au CADRE DROIT (3) à l'aide de deux BOULONS (F). Serrez les BOULONS à la main.

REMARQUE : assurez-vous que les cames dissimulées (B) et les BOULONS (F) sont dans les bons trous. Assurez-vous que les BOULONS sont serrés à la main.



ÉTAPE 6

NÉCESSITE LES PIÈCES B, F, G, O, W, 3, 6 ET 8

Assemblez deux RAILS DE SOUTIEN INFÉRIEURS DU TIROIR (6) et un PANNEAU DE BASE (8), comme illustré.

Aucun outil n'est nécessaire à ce stade.

Insérez deux GOIJONS EN BOIS (O) dans le RAIL DE SOUTIEN (6).

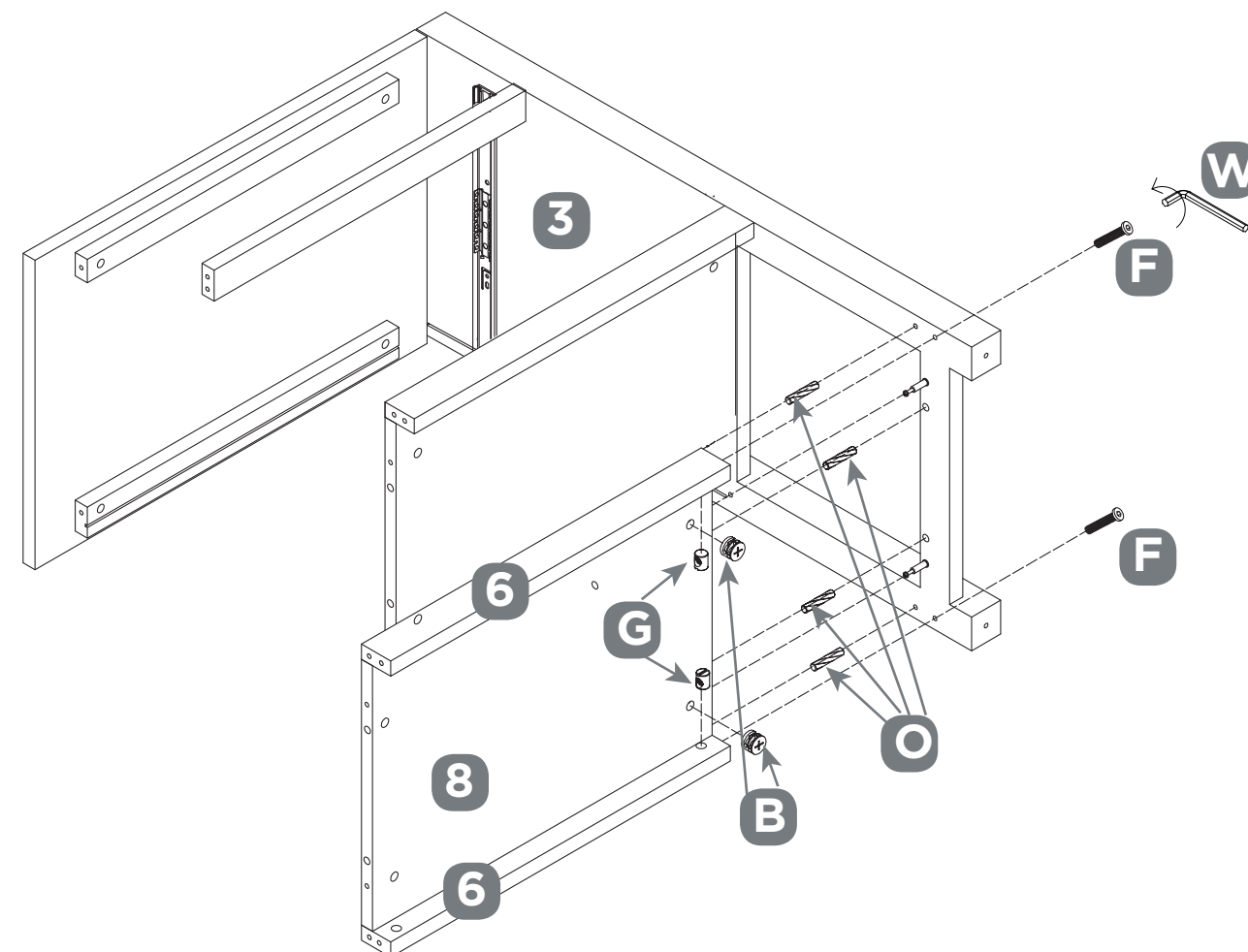
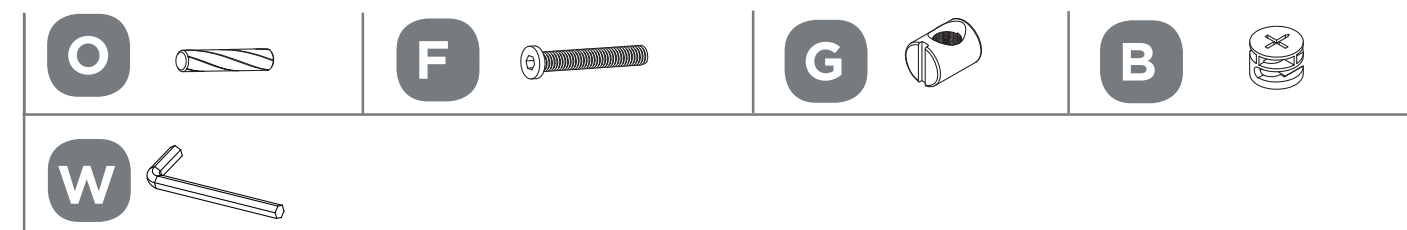
Insérez deux CAMES DISSIMULÉES (B) et deux GOIJONS EN BOIS (O) dans le PANNEAU DE BASE (8) comme illustré.

Insérez deux ÉCROUS À MANCHON FILETÉ (G) à l'intérieur du fond des RAILS DE SOUTIEN INFÉRIEURS DU TIROIR (6) comme illustré.

Fixez les deux RAILS DE SOUTIEN INFÉRIEURS DU TIROIR (6) et le PANNEAU DE BASE (8) au CADRE DROIT (3) à l'aide de deux BOULONS (F).

Serrez les BOULONS à la main.

REMARQUE : assurez-vous que les cames dissimulées (B) et les BOULONS (F) sont dans les bons trous. Assurez-vous que les boulons sont serrés.

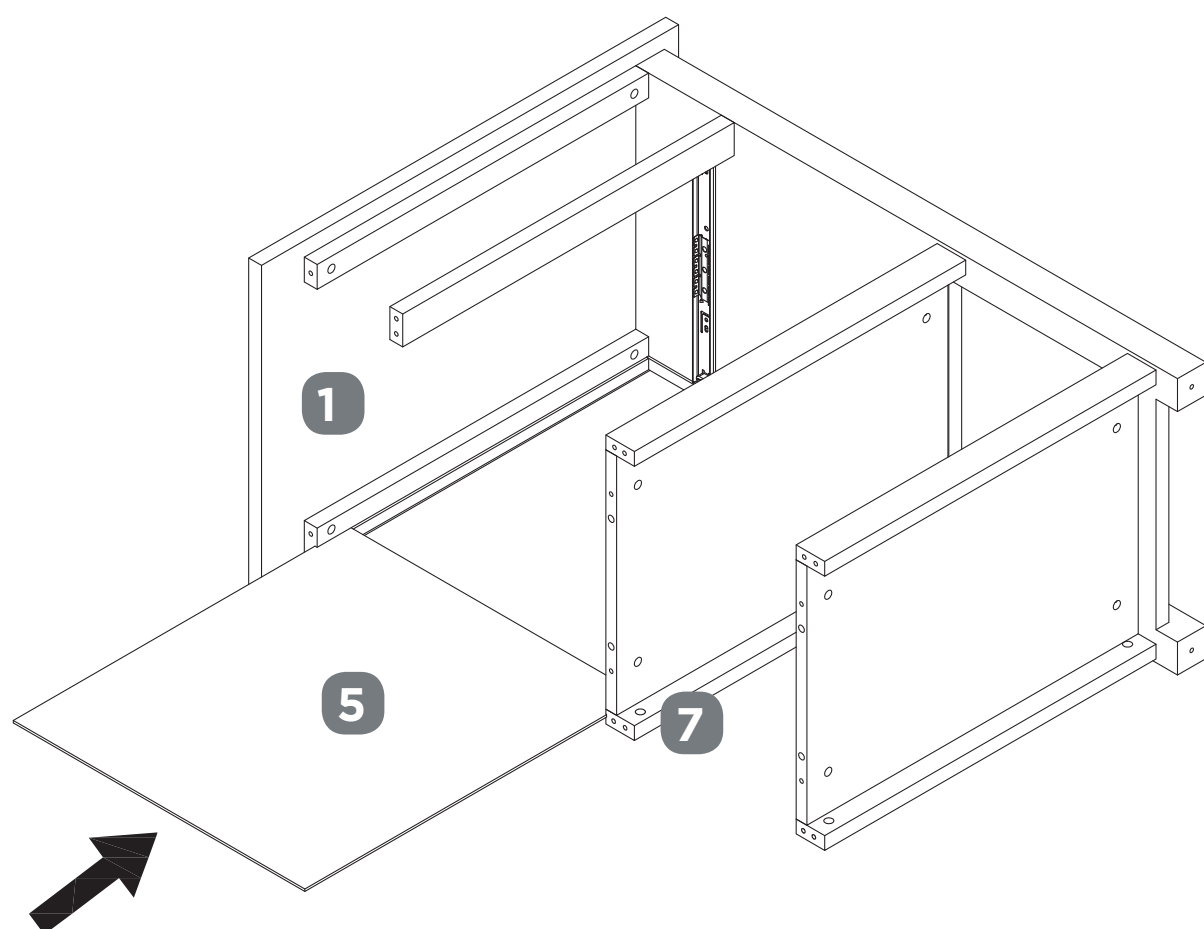


ÉTAPE 7

NÉCESSITE LES PIÈCES 1, 5 ET 7

Dépliez le PANNEAU ARRIÈRE (5) et déposez-le sur le meuble.

Faites glisser le PANNEAU ARRIÈRE (5) dans la rainure du rail de soutien du dessus en granite et du RAIL DE SOUTIEN (7), comme illustré.



ÉTAPE 8

NÉCESSITE LES PIÈCES B, F, G, O, W, 1, 2, 4, 6, 7 ET 8

Insérez deux ÉCROUS À MANCHON FILETÉ (G) dans les rails de soutien du dessus en granite, comme illustré.

Insérez deux GOIJONS EN BOIS (O) dans le RAIL INFÉRIEUR DU TIROIR (4).

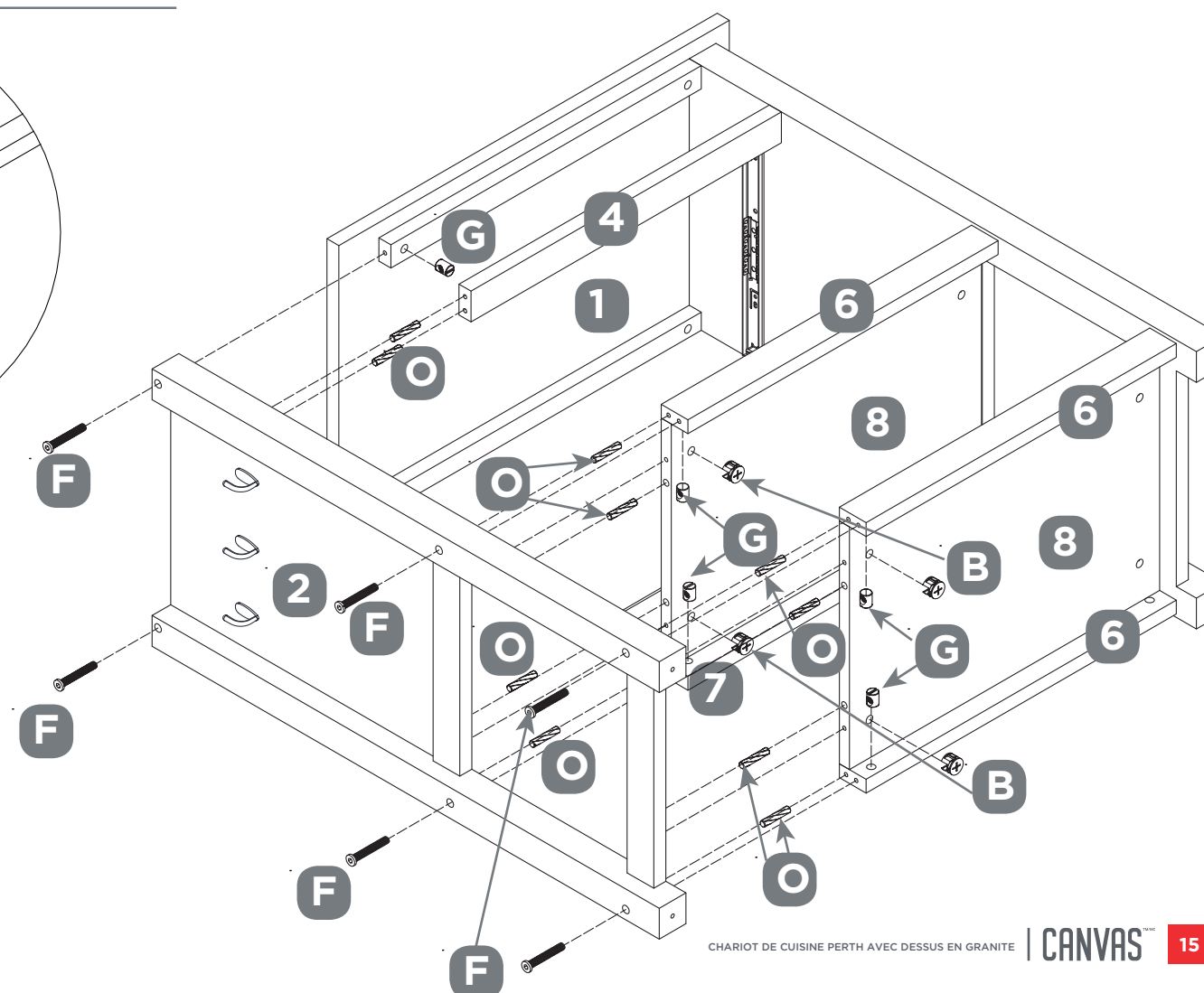
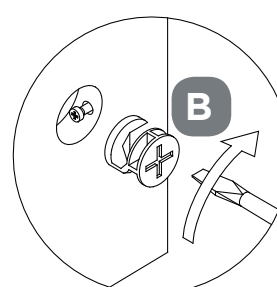
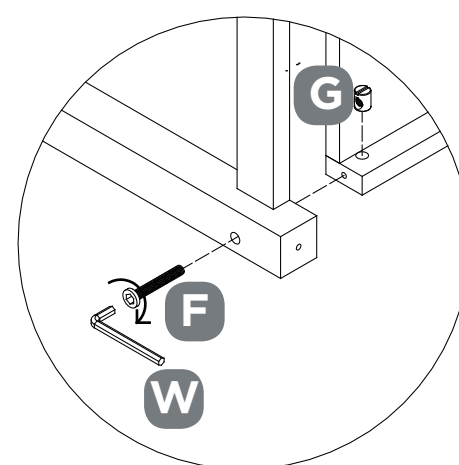
Insérez deux CAMES DISSIMULÉES (B), et deux GOIJONS EN BOIS (O) dans chaque PANNEAU DE BASE (8), comme illustré.

Insérez deux ÉCROUS À MANCHON FILETÉ (G) à l'intérieur du fond de chaque RAIL DE SOUTIEN INFÉRIEUR DU TIROIR (6) et du RAIL DE SOUTIEN (7) comme illustré.

Insérez deux GOIJONS EN BOIS (O) dans l'autre extrémité du RAIL DE SOUTIEN INFÉRIEUR DU TIROIR (6) et du RAIL DE SOUTIEN (7).

Insérez deux GOIJONS EN BOIS (O) dans les RAILS DE SOUTIEN INFÉRIEURS DU TIROIR (6).

Fixez les pièces ci-dessus au CADRE GAUCHE (2) à l'aide de deux BOULONS (F), comme illustré. Serrez les BOULONS à la main.

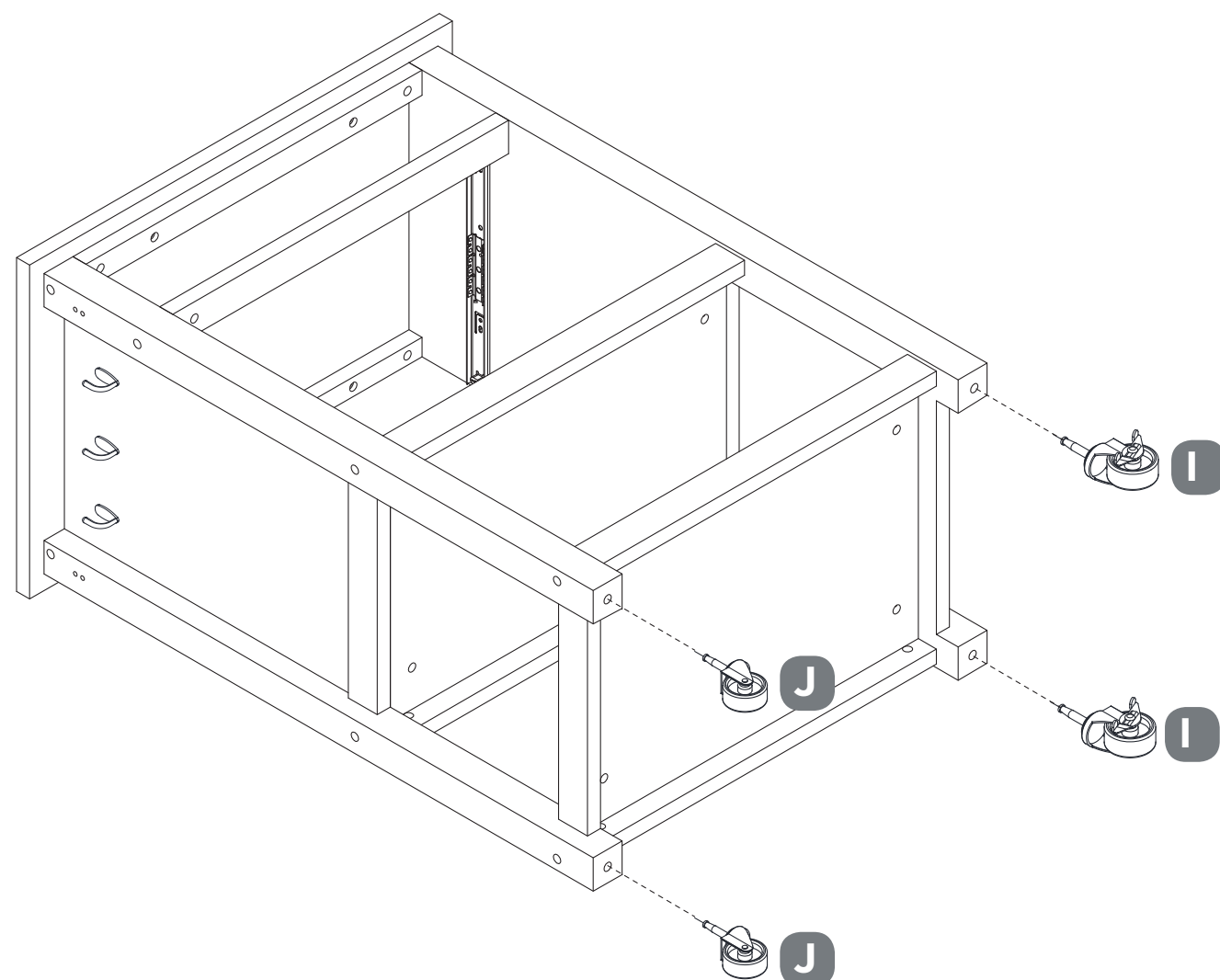


ÉTAPE 9

NÉCESSITE LES PIÈCES I ET J

Séparez les ROULETTES VERROUILLABLES (I) et les ROULETTES (J) pour les insérer dans les pieds appropriés.

Ensuite, fixez chaque roulette en insérant complètement la tige de la roulette dans le trou prépercé de chaque pied.



ÉTAPE 10

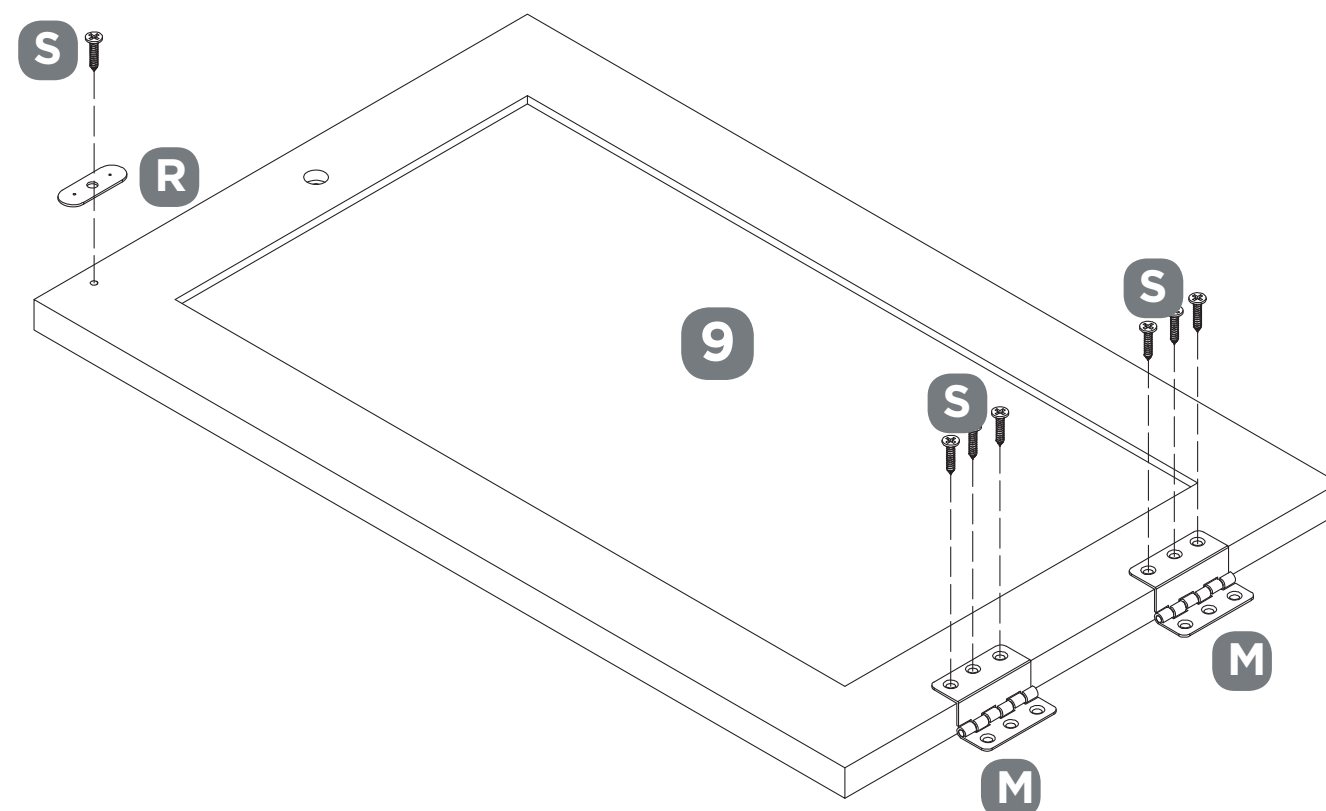
NÉCESSITE LES PIÈCES M, S, R ET 9

Fixez la PLAQUE MÉTALLIQUE (R) à la PORTE DU RANGEMENT (9) à l'aide d'une VIS (S).

Fixez les deux CHARNIÈRES DE PORTE (M) à la PORTE DU RANGEMENT (9) à l'aide de deux VIS (S).

REMARQUE : assurez-vous que les vis sont toutes dans les bons trous.

Assurez-vous que toutes les vis sont bien vissées.



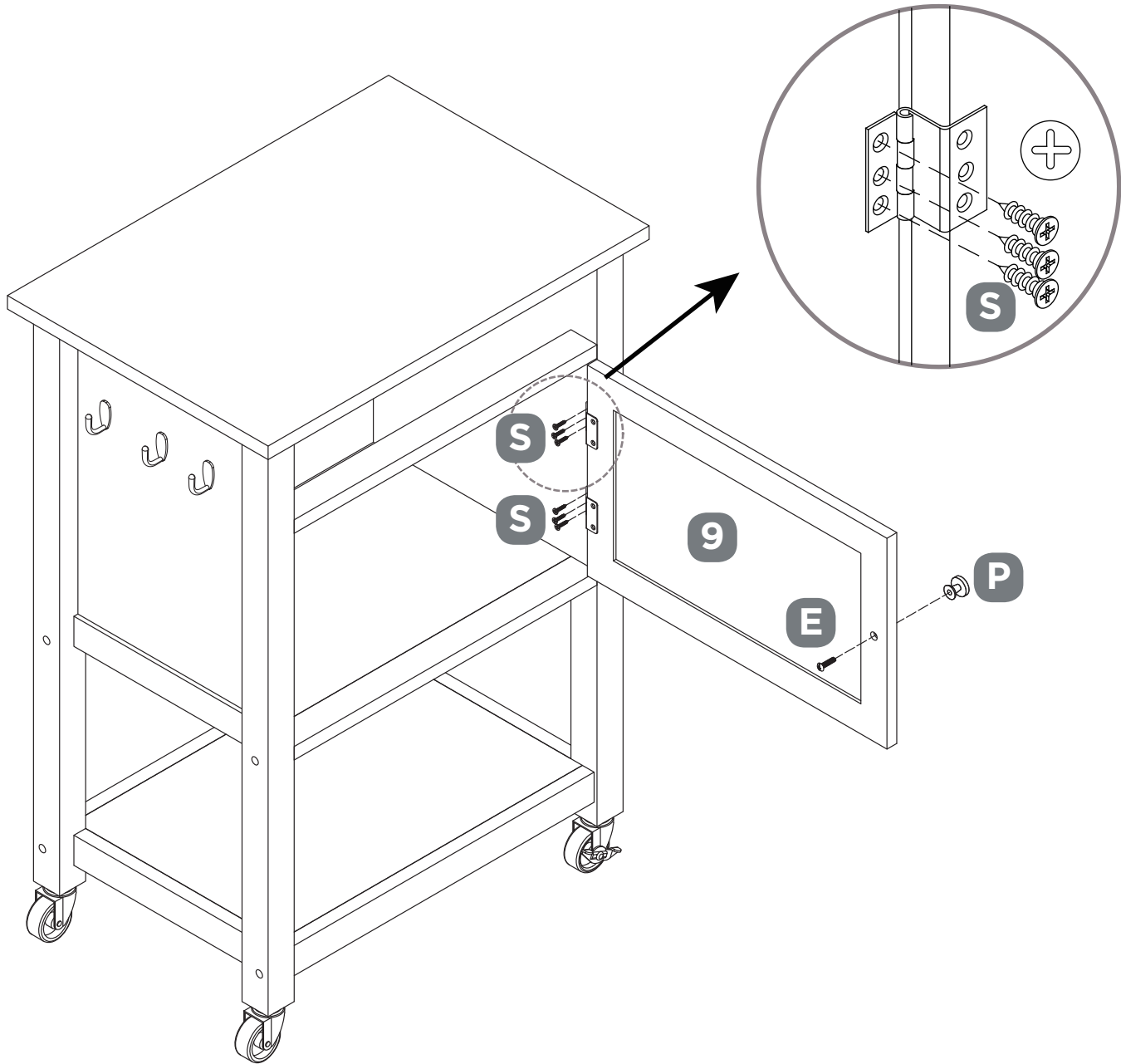
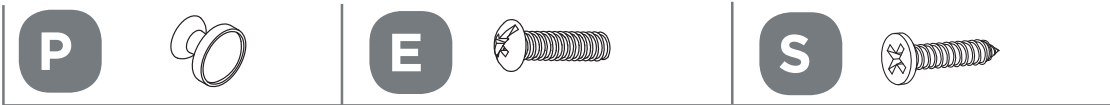
ÉTAPE 11

NÉCESSITE LES PIÈCES E, S, P ET 9

Fixez la PORTE DU RANGEMENT (9) à l'aide de six VIS (S).

Fixez la POIGNÉE DE PORTE (P) à la PORTE DU RANGEMENT (9) à l'aide d'un BOULON DE POIGNÉE (E), comme illustré.

Serrez le BOULON DE POIGNÉE à la main.



ÉTAPE 12

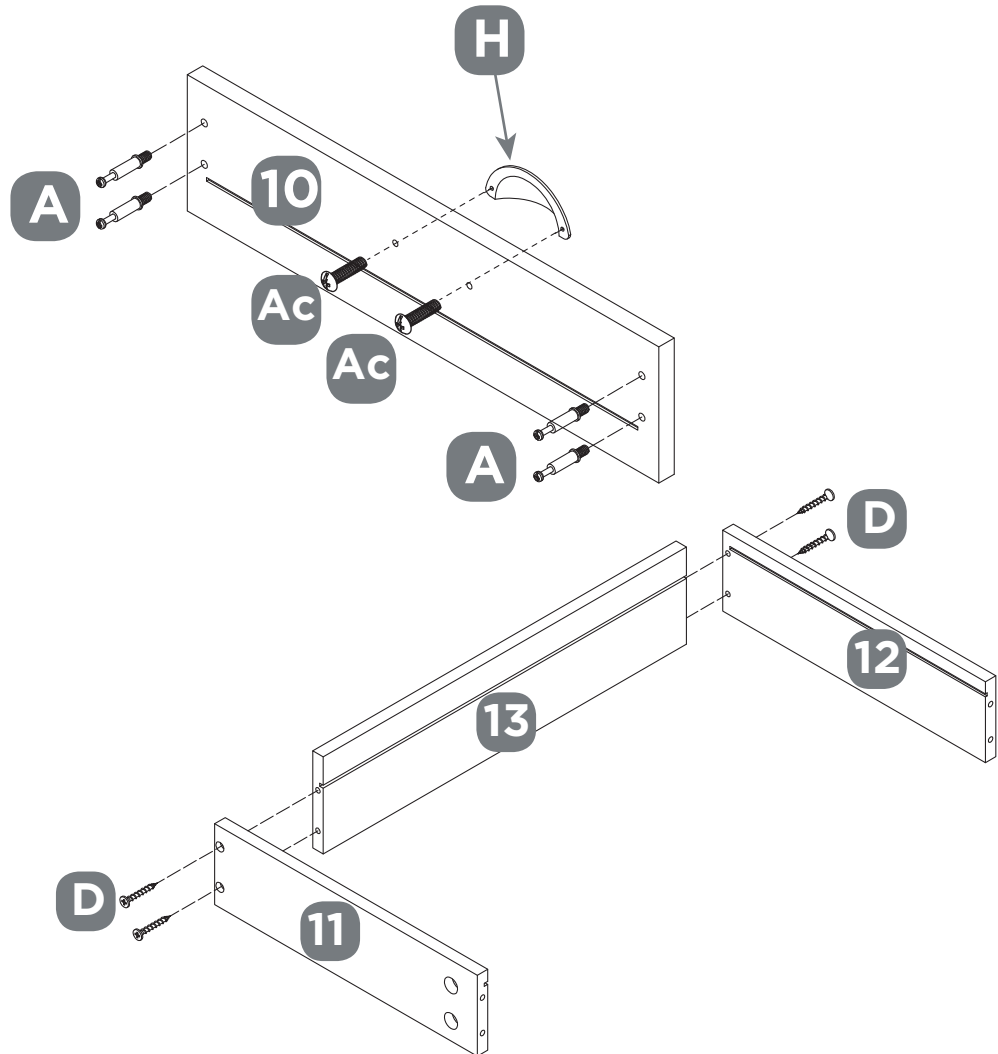
NÉCESSITE LES PIÈCES A, D, H, Ac, 10, 11, 12 ET 13

Fixez la POIGNÉE DU TIROIR (H) à l'AVANT DU TIROIR (10) à l'aide de deux BOULONS DE POIGNÉE (Ac).

Serrez les VIS à la main.

Insérez quatre BOULONS À CAME (A) dans l'AVANT DU TIROIR (10).

Fixez le CÔTÉ GAUCHE DU TIROIR (11) et le CÔTÉ DROIT DU TIROIR (12) à l'ARRIÈRE DU TIROIR (13) à l'aide de quatre VIS À TÊTE PLATE (D).



ÉTAPE 13

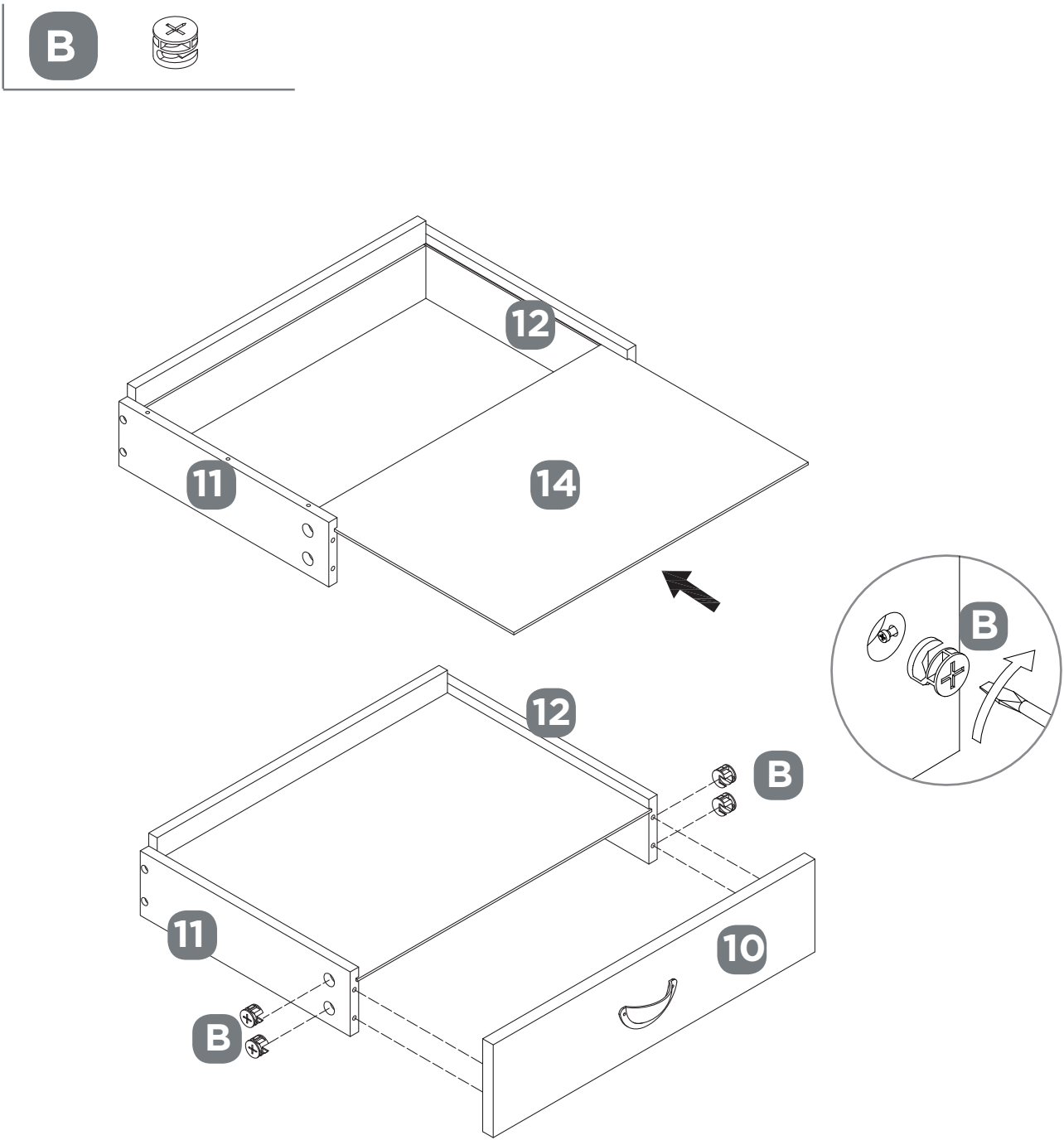
NÉCESSITE LES PIÈCES B, 10, 11, 12 ET 14

Glissez le FOND DU TIROIR (14) dans la rainure entre le CÔTÉ GAUCHE (11) et le CÔTÉ DROIT DU TIROIR (12). Marquez des marges à distance égale le long des quatre bords du FOND DU TIROIR (14)

Poussez sur les coins opposés du meuble s'il est nécessaire de le rendre droit.

Fixez l'AVANT DU TIROIR (10) au CÔTÉ GAUCHE (11) et au CÔTÉ DROIT DU TIROIR (12) à l'aide de quatre CAMES DISSIMULÉES (B).

Serrez à la main toutes les CAMES DISSIMULÉES.



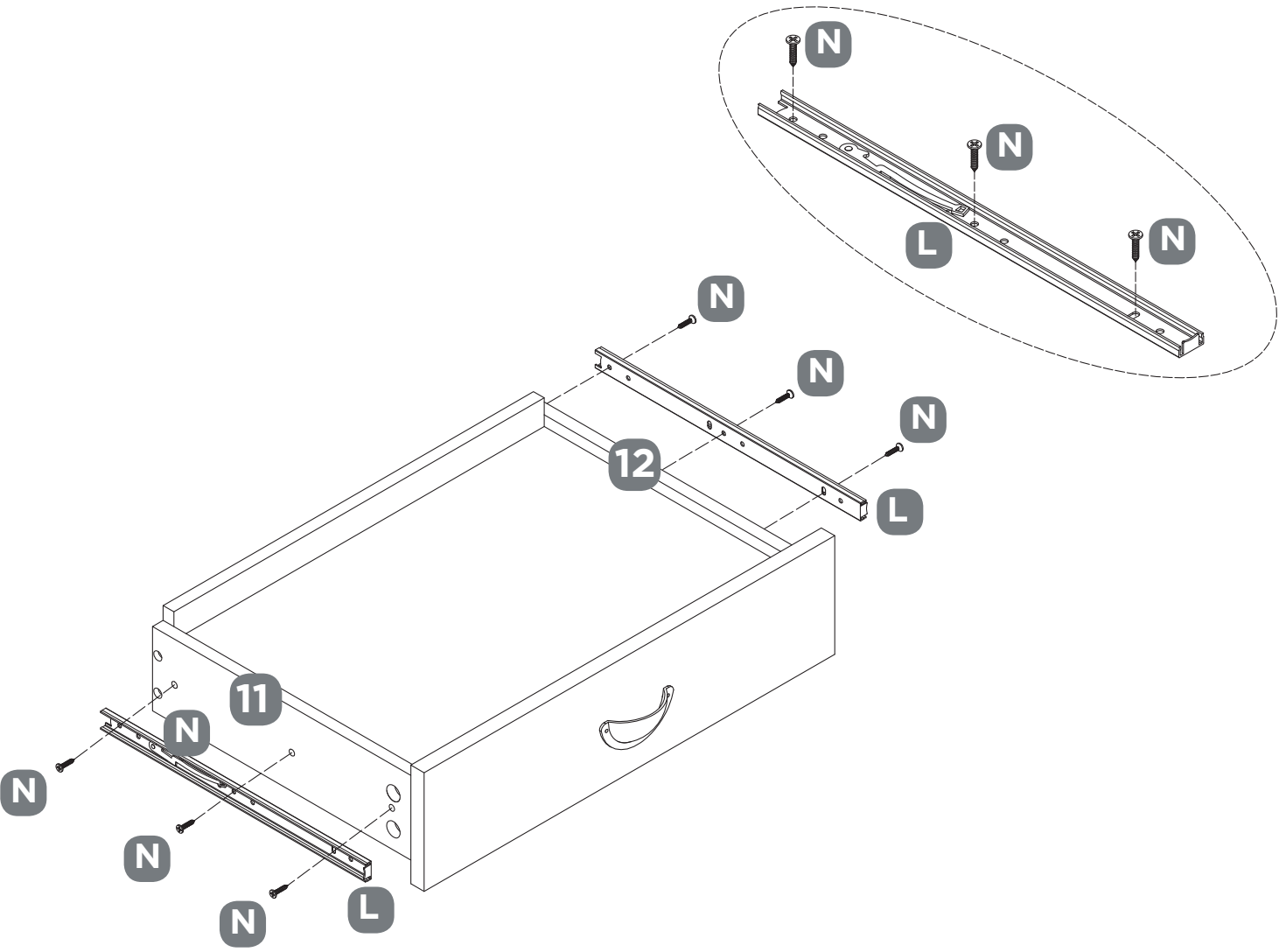
ÉTAPE 14

NÉCESSITE LES PIÈCES L, N, 11 ET 12

Fixez une COULISSE (L) au CÔTÉ GAUCHE DU TIROIR (11) à l'aide de trois VIS (N). Serrez les VIS à la main.

Fixez une COULISSE (L) au CÔTÉ DROIT DU TIROIR (12) à l'aide de trois VIS (N). Serrez les VIS à la main.

REMARQUE : assurez-vous que les VIS sont toutes dans les bons trous. Assurez-vous que toutes les VIS sont bien vissées.



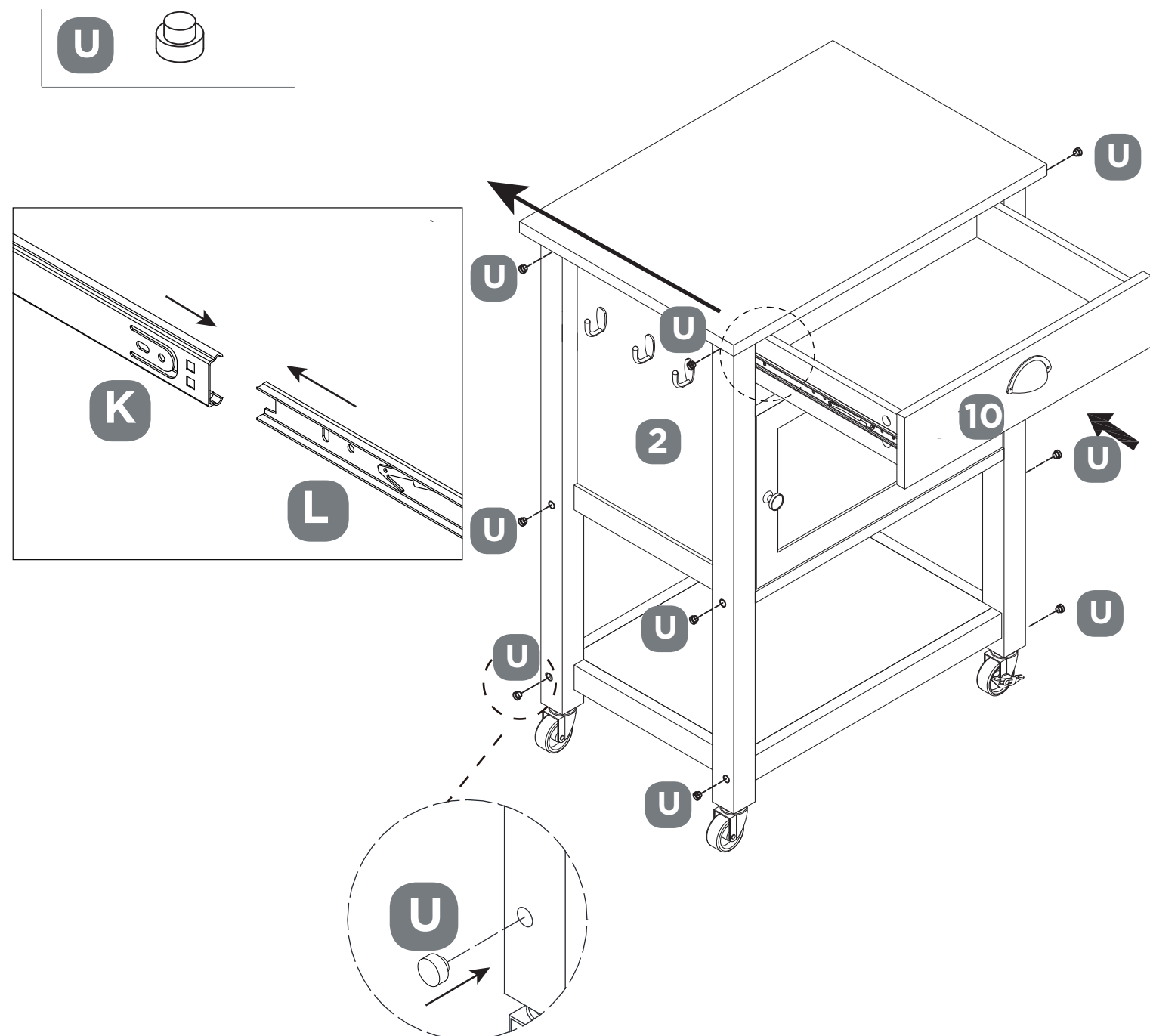
ÉTAPE 15

NÉCESSITE LES PIÈCES K, L, U ET 10

Assurez-vous que le meuble est à la verticale et à l'emplacement souhaité.

Insérez le tiroir dans le meuble en alignant les COULISSES (L) du tiroir avec les RAILS (K) du meuble.

Insérez 12 CACHE-VIS EN BOIS (U) dans les trous des serrures à came. Cela termine l'assemblage.



STEP 16

NÉCESSITE LES PIÈCES X, Y, Z, Aa ET Ab

Placez soigneusement le meuble à la verticale à son emplacement final. Pour réduire le risque de basculement, nous vous suggérons d'utiliser des FIXATIONS ANTIBASCULEMENT (fournies)

Fixez séparément au dos du meuble deux (2) FIXATIONS ANTIBASCULEMENT (Z) aux deux PIEDS.

Fixez deux rondelles (Aa) aux FIXATIONS ANTIBASCULEMENT (Z) à l'aide de deux VIS À TÊTE CYLINDRIQUE COURTES (Ab).

En utilisant les FIXATIONS ANTIBASCULEMENT comme guide, marquez deux endroits sur le mur.

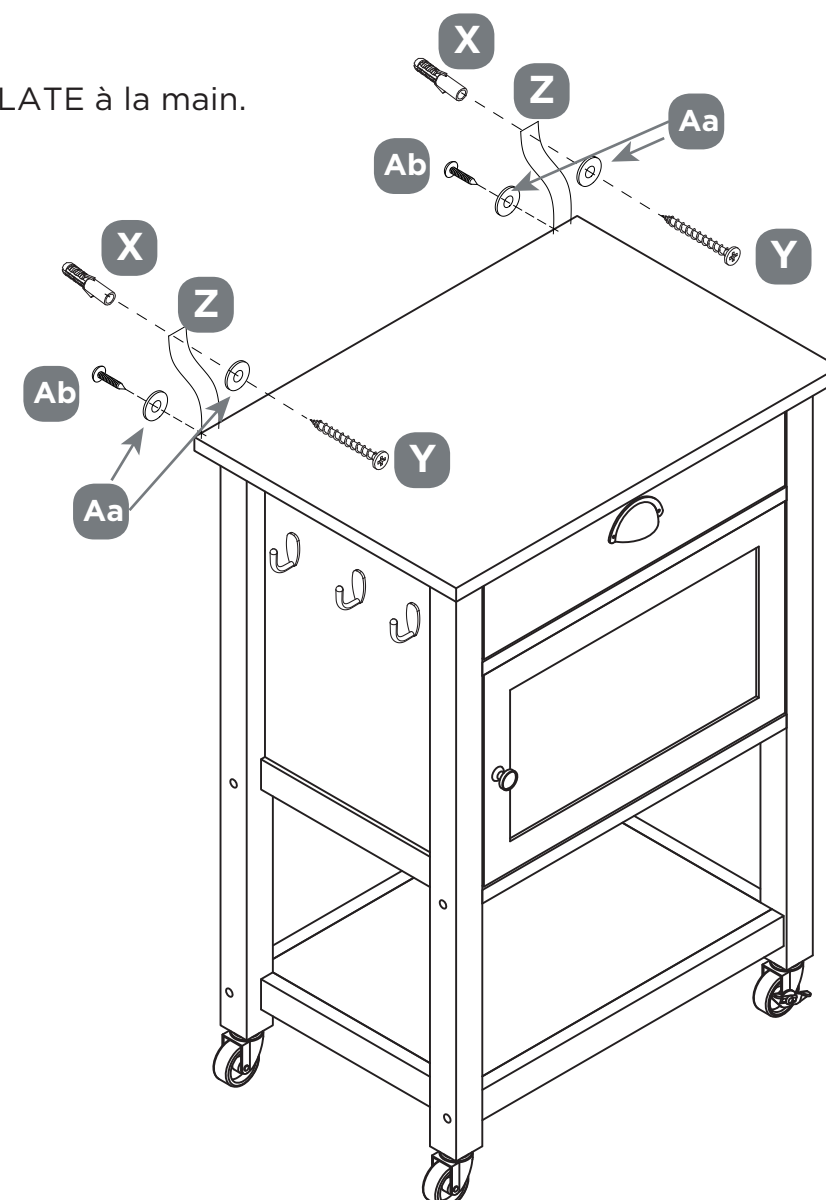
Insérez deux VIS À EXPANSION (X) dans le mur.

Enfoncez les VIS À EXPANSION à l'aide d'un marteau.

Fixez deux VIS À TÊTE PLATE (Y) dans les VIS À EXPANSION à travers deux RONDELLES (Aa).

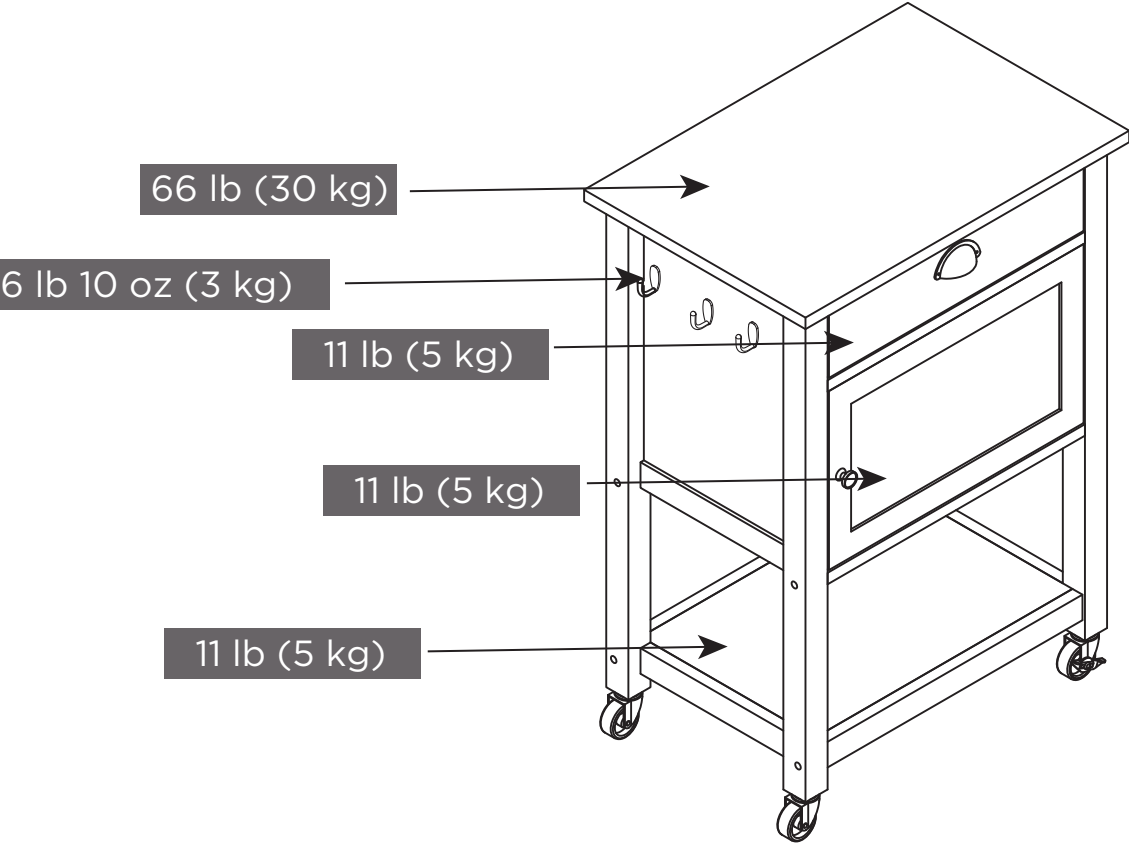
Serrez les deux VIS À TÊTE PLATE à la main.

Cela termine l'assemblage.



CAPACITÉ MAXIMALE

Ce meuble a été conçu pour supporter les charges maximales illustrées. Le dépassement de ces limites de poids pourrait provoquer le relâchement, l'instabilité, l'affaissement de l'article ou des blessures graves. Veuillez vous assurer que tous les objets sont retirés avant de déplacer l'unité assemblée.



GARANTIE



GARANTIE LIMITÉE DE 1 AN

Cet article CANVAS^{MC} est couvert par une garantie d'un (1) an contre les défauts de matériaux et de fabrication. Distribution Trifeuil consent à remplacer l'article défectueux sans frais lorsqu'il est retourné, accompagné de la preuve d'achat, par l'acquéreur initial au cours de la période de garantie convenue. Cet article n'est pas garanti contre l'usure ou un bris causé par un usage abusif ou inapproprié.

NUMÉRO DE MODÈLE : 168-0073-8

Fabriqué en Chine

Importé par : Trileaf Distribution Trifeuil Toronto, Canada M4S 2B8

ENTRETIEN DE VOTRE ARTICLE

- 1** Capacité maximale :
- Ne pas dépasser la capacité maximale de 66 lb (30 kg) sur le dessus.
 - Ne pas dépasser la capacité maximale de 11 lb (5 kg) dans le tiroir.
 - Ne pas dépasser la capacité maximale de 11 lb (5 kg) sur la tablette.
 - Ne pas dépasser la capacité maximale de 11 lb (5 kg) sur la base de rangement.
 - Ne pas dépasser la capacité maximale de 6 lb 10 oz (3 kg) par crochet.

- 2** Des enfants sont morts en raison de basculement de meubles. Pour réduire le risque :
- Ne pas se tenir debout, s'asseoir ou monter sur ce meuble.
 - Ne pas utiliser comme un tabouret.
 - Pour l'intérieur seulement.
 - Toujours placer le meuble sur une surface de niveau.

- 3** Nettoyer avec un chiffon humide.

- 4** Éviter les rayons directs du soleil.

CANVAS^{TM/MC}

Une exclusivité Canadian Tire

