

# CANVAS<sup>TM/MC</sup>

## Concordia Pedestal Dining Table

---

PRODUCT NO. 168-0037-6



### ASSEMBLY INSTRUCTIONS

Toll free: 1-888-670-6684

IMPORTANT: Please read this manual carefully before beginning assembly of this product.  
Keep this manual for future reference.



Table of Contents	3
Important Safety Instructions	3
Parts List	4
Assembly Preparation	5
Assembly	6-8
Cleaning and Maintenance	9
Technical Data	9
Warranty	10



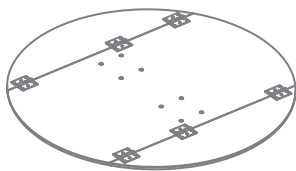
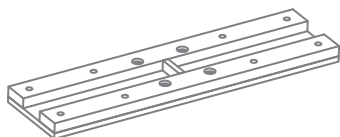
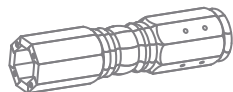
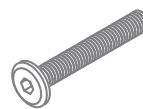
Warning! To reduce the risk of serious injury, read the following safety instructions before assembling and using this table.

Caution! Always keep children under close supervision while they are using or around this product.

Never leave children unattended.

- This product is intended for domestic indoor use only.
- Keep children and pets away while assembling this product.
- The product should be placed on a flat horizontal ground.
- Please store this product in a dry and clean area.
- Ensure that the parts are correct and complete before assembly.
- Screws and joints should be re-tightened regularly.
- Do not use this product unless all bolts and screws are firmly secured.
- Do not exceed maximum weight capacity of 66 lb (30 kg) for leaves and 154 lb (70 kg) for table.
- Do not sit, stand or step on this product.
- Do not sit on the front edge of the product.
- Children should use this product under adult supervision only.
- Failure to follow these warnings could result in serious injury.

**IMPORTANT:** Retain for future reference, and read carefully.

**4**    **PRODUCT NO. 168-0037-6****1**Top - **1****2**Mounting Plate - **1****3**Support Bar - **2****4**Pedestal - **1****5**Leg - **4****A**M6x40 Bolt - **12****B**M6x16 Washer - **12****C**M8x18 Washer - **4****D**M8x14 Lock Washer - **4****E**M8 Hex Nut - **4****F**4x60 Allen Key - **1****G**M8 Wrench - **1**

**CAUTION!**

- Proper placement of this product is essential.
- Keep children away during assembly.  
This product contains small parts which can be swallowed by children.
- Keep fingers away from the places where they can be pinched or trapped.
- Do not attempt to assemble this product if any parts are missing.

**Let us help you!**

**DO NOT RETURN YOUR PRODUCT TO THE STORE. CALL US FIRST!**  
**1-888-670-6684**

If you have questions regarding your product, require warranty assistance, or have damaged or missing parts, please call our customer service toll-free helpline. Contact us for assistance, we're here to help.

**IMPORTANT:** Please read and understand this manual before any assembly. Before beginning assembly of product, make sure all parts are present. Compare parts with packaging contents list. If any part is missing, or if you have any questions, contact the service centre at 1-888-670-6684 (toll free).

Place all parts from the box in a cleared area and position them on the floor in front of you. Remove all packing materials and place them back into the box. Do not dispose of the packing materials until assembly is complete. Read each step carefully before beginning any assembly and make sure you understand each step. If you are missing a part, please call our toll-free number for assistance 1-888-670-6684.

Needed for assembly:



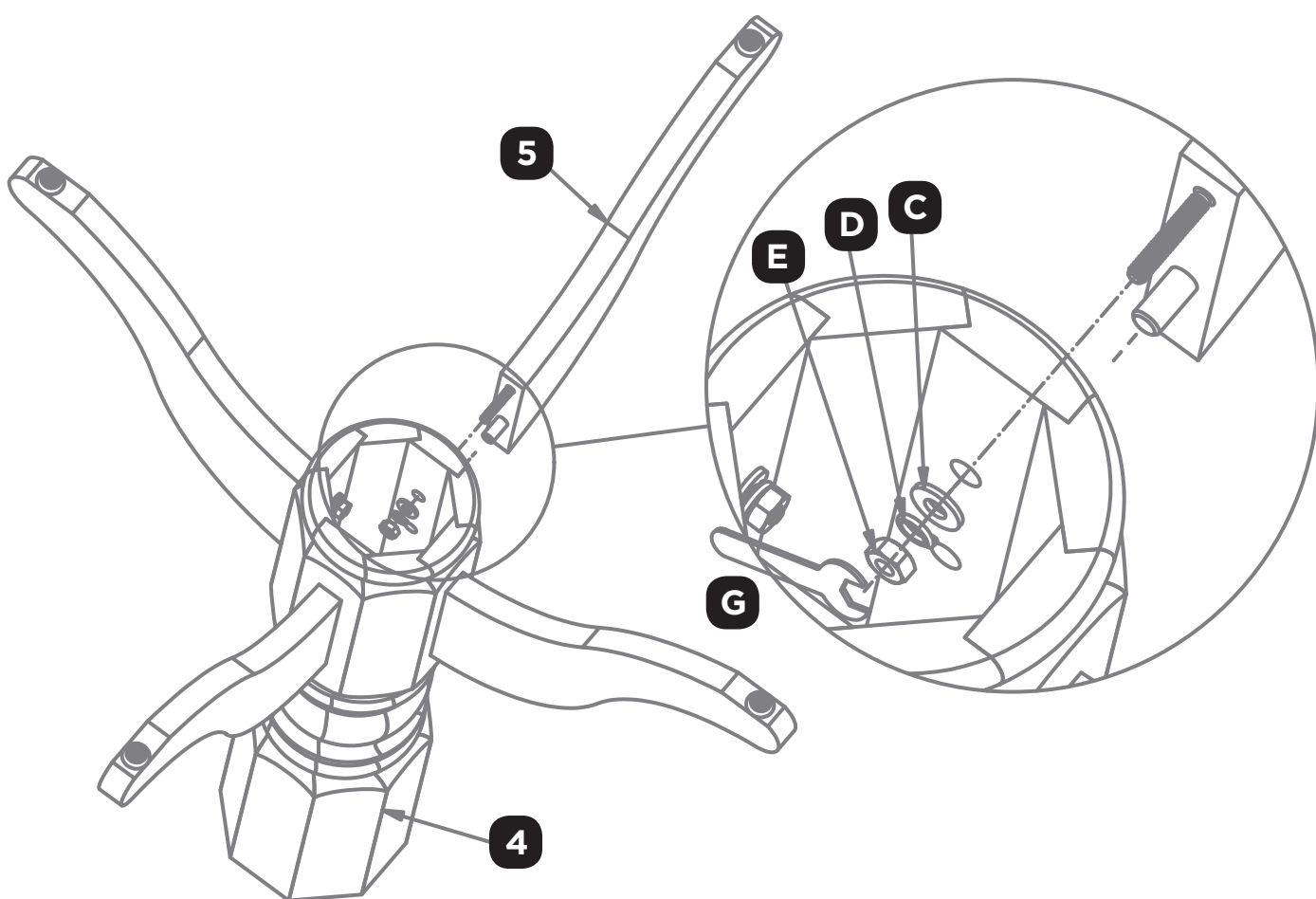
2 people

**6**    **PRODUCT NO. 168-0037-6****Step 1****Requires 4, 5, C, D, E, G**

Attach pedestal (4) and leg (5) using hex nut (E), lock washer (D), washer (C) and wrench (G). Space is limited in this area... use wrench to tighten bolts until completely tightened.



Not actual size



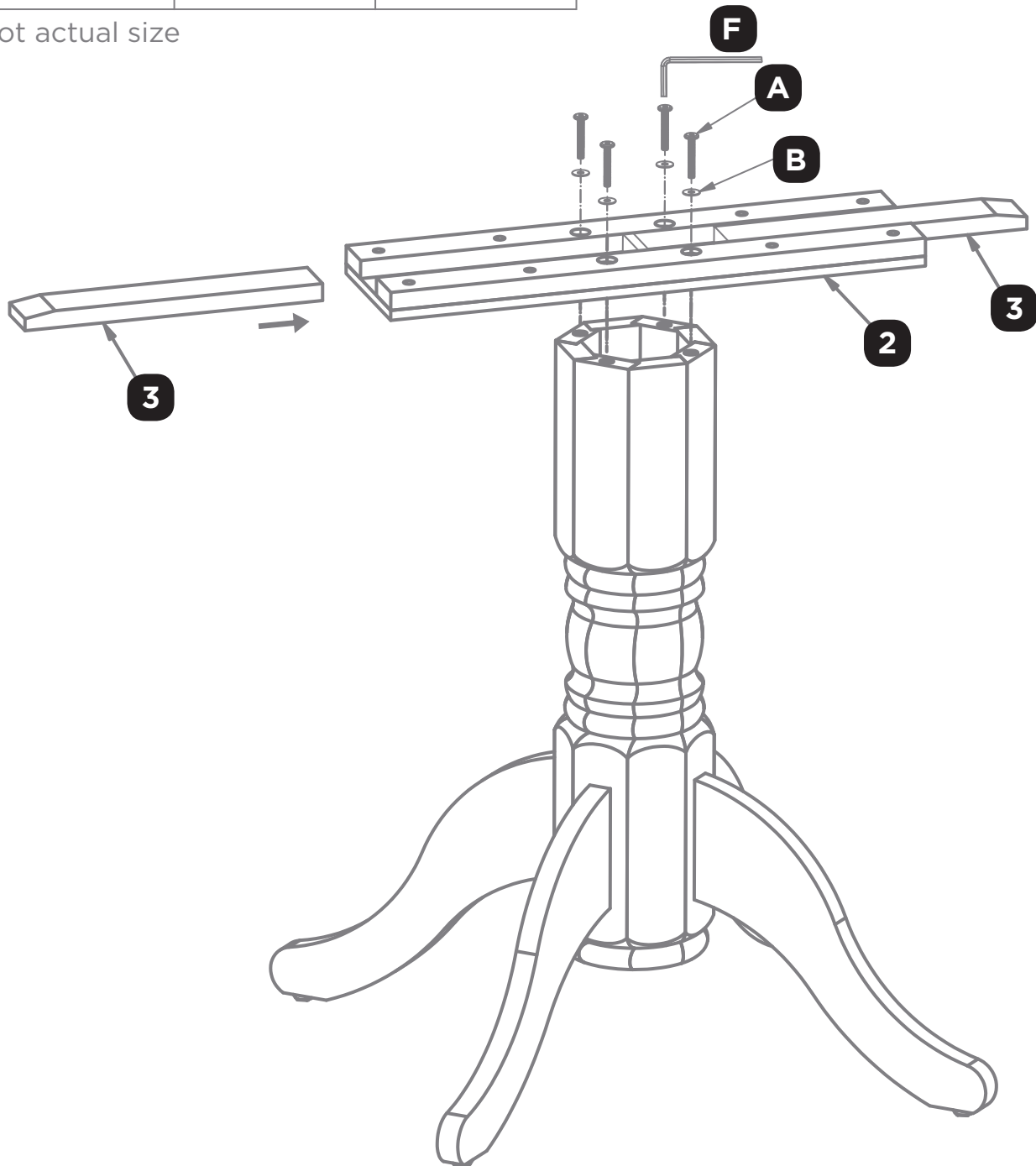
## Step 2

Requires **2, 3, A, B, F**

Attach mounting plate (2), support bar (3) onto the structure in Step 1 by the bolt (A), washer (B) and allen key (F)



Not actual size



## 8 PRODUCT NO. 168-0037-6

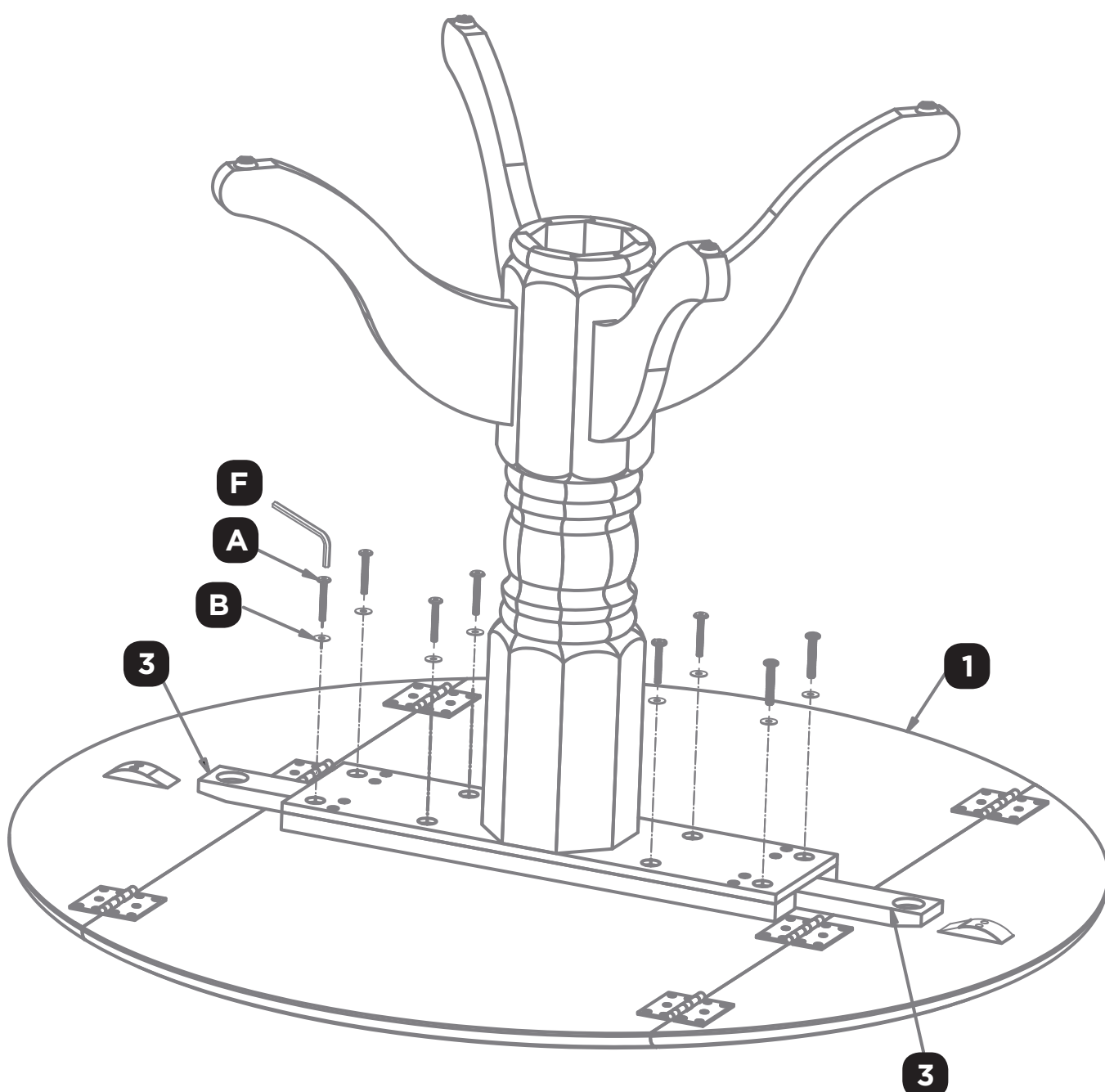
### Step 3

#### Requires 1

Attach top table (1) to the structure in Step 2 using bolt (A), washer (B) and allen key (F)



Not actual size





**CAUTION!**

- Check all screws and nuts periodically for tightness, fastening them again as required.

- Wipe clean with a damp cloth.
- Dry immediately with a dry cloth.
- Avoid direct sunlight.

Full table diameter	101.6 cm
	40"
Shortened table width	61 cm
	24"
Height	76.2 cm
	30"
Product weight	19 kg
	41 lb 14 oz

This **CANVAS**<sup>TM</sup> product carries a one (1) year warranty against defects in workmanship and materials.

Trileaf Distribution agrees to replace the defective product free of charge within the stated warranty period, when returned by the original purchaser with proof of purchase. This product is not guaranteed against wear or breakage due to misuse and/or abuse.

# CANVAS<sup>TM/MC</sup>

## Table piédestal à dîner Concordia

---

NUMÉRO D'ARTICLE 168-0037-6



### INSTRUCTIONS D'ASSEMBLAGE

Sans frais : 1 888 670-6684

IMPORTANT : Veuillez lire attentivement le présent guide avant de commencer l'assemblage de cet article.

Conservez ce guide à titre de référence.



Table des matières	3
Consignes de sécurité importantes	3
Liste des pièces	4
Préparation en vue de l'assemblage	5
Assemblage	6-8
Nettoyage et entretien	9
Caractéristiques techniques	9
Garantie	10



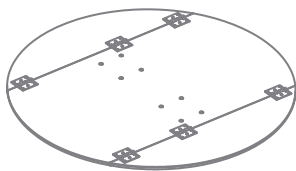
Avertissement! Pour réduire le risque de blessures graves, lisez les consignes de sécurité suivantes avant d'assembler et d'utiliser cette table.

Attention! Surveillez toujours attentivement les enfants lorsqu'ils jouent à proximité de l'article.

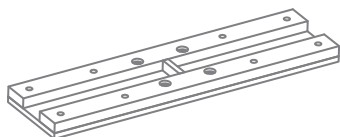
Ne laissez jamais les enfants sans surveillance.

- Cet article est exclusivement conçu pour un usage résidentiel à l'intérieur.
- Tenez les enfants et les animaux à l'écart durant l'assemblage de ce produit.
- Cet article doit être placé sur un sol plat à l'horizontale.
- Veuillez entreposer cet article dans une zone sèche et propre.
- Assurez-vous que les pièces sont adéquates et que vous les avez toutes avant de commencer l'assemblage.
- Les vis et les fixations doivent être serrées périodiquement.
- N'utilisez pas cet article si toutes les vis et les boulons ne sont pas très bien serrés.
- Ne pas dépasser la capacité maximale de 66 lb (30 kg) sur les abattants et de 154 lb (70 kg) sur la table.
- Ne pas s'asseoir, se tenir debout ou marcher sur cet article.
- Ne vous assoyez pas sur le rebord avant de l'article.
- Les enfants doivent utiliser cet article sous la supervision d'un adulte seulement.
- Le fait de ne pas se conformer à ces avertissements pourrait entraîner des blessures graves.

**IMPORTANT:** Conservez ce guide à titre de référence et lisez-le attentivement.

**4** NUMÉRO D'ARTICLE 168-0037-6**1**

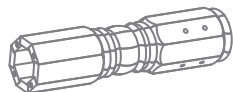
Dessus - 1

**2**

Plaque de montage - 1

**3**

Barre de soutien - 2

**4**

Piédestal -1

**5**

Pieds - 4

**A**

Boulon M6 x 40 - 12

**B**

Rondelle M6x16 - 12

**C**

Rondelle M8x18 - 4

**D**

Rondelle de blocage M8 x 14 - 4

**E**

Écrous hexagonaux M 8 - 4

**F**

Clé hexagonale 4 x 60 - 1

**G**

Clé M8 - 1

**ATTENTION!**

- Il est essentiel d'installer le meuble dans un endroit approprié.
- Tenez les enfants à l'écart durant l'assemblage.  
Cet article contient de petites pièces que les enfants peuvent facilement avaler.
- Évitez de mettre vos doigts là où ils pourraient se coincer ou être pincés.
- Ne tentez pas d'assembler le meuble s'il manque des pièces.

**Laissez-nous vous aider!**

**NE RETOURNEZ PAS L'ARTICLE AU MAGASIN. APPELEZ-NOUS D'ABORD!**

**1 888 670-6684**

Si vous avez des questions concernant l'article, avez besoin d'aide au sujet de la garantie ou si des pièces sont endommagées ou manquantes, composez le numéro sans frais de notre service à la clientèle. N'hésitez pas à communiquer avec nous, nous sommes là pour vous aider.

**IMPORTANT:** Veuillez lire ce guide et bien le comprendre avant de commencer l'assemblage. Assurez-vous que toutes les pièces sont présentes avant de commencer l'assemblage. Comparez les pièces avec la liste du contenu de l'emballage. S'il manque une pièce ou si vous avez des questions, composez le numéro sans frais : 1 888 670-6684.

Placez toutes les pièces de la boîte devant vous sur le sol dans un endroit dégagé. Retirez tous les matériaux d'emballage et remettez-les dans la boîte. Conservez les matériaux d'emballage jusqu'à la fin de l'assemblage. Lisez attentivement toutes les étapes et assurez-vous de les comprendre avant de commencer l'assemblage. S'il manque des pièces, composez le numéro sans frais 1 888 670-6684 pour obtenir de l'aide.

Requis pour l'assemblage:



2 personnes

## 6 NUMÉRO D'ARTICLE 168-0037-6

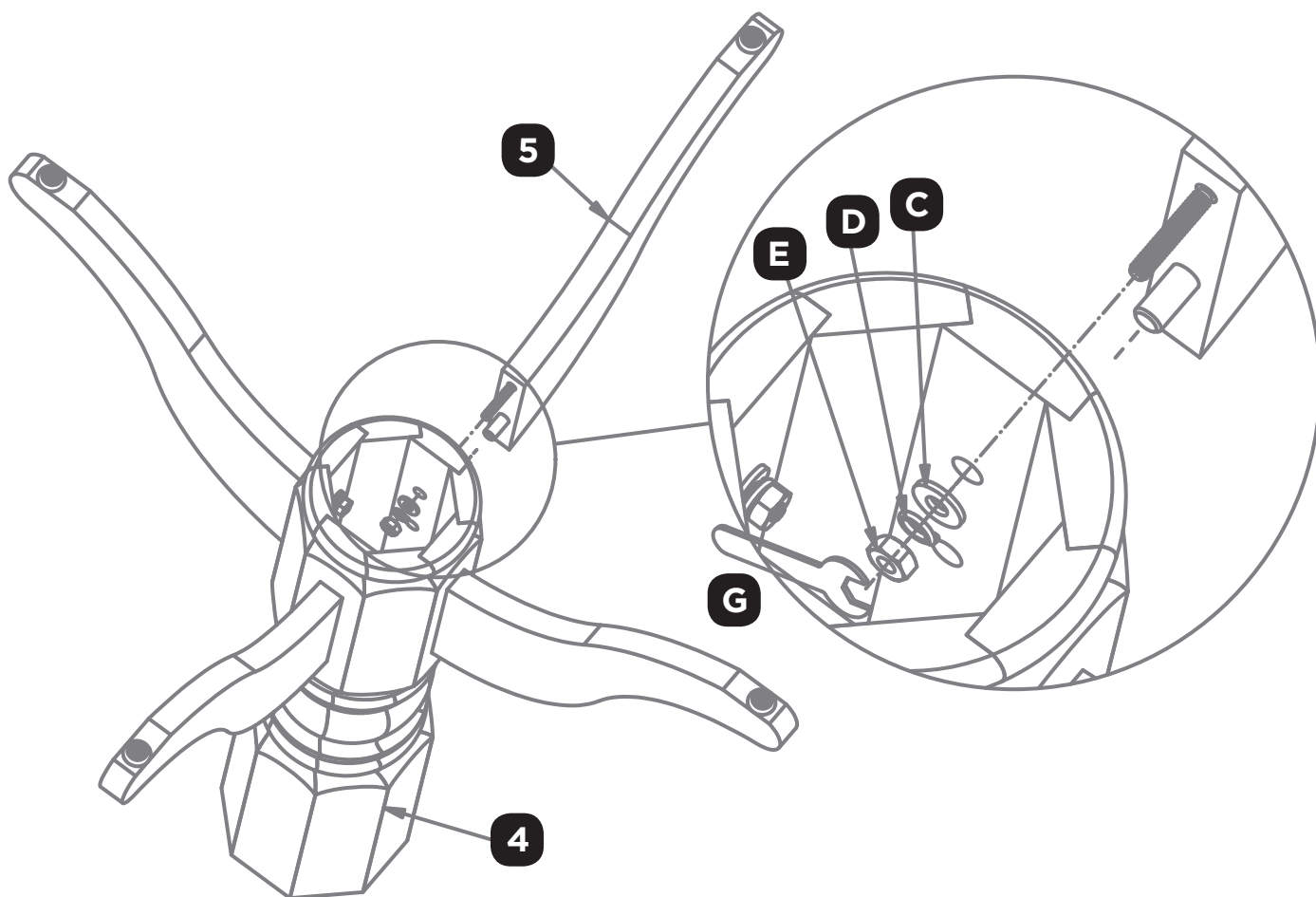
## Étape 1

Nécessite **4**, **5**, **C**, **D**, **E** et **G**

Fixez le piédestal (4) et le pied (5) à l'aide d'un boulon hexagonal (E), d'une rondelle de blocage (D), d'une rondelle (C) et de la clé (G). L'espace est limité dans cette zone... Utilisez la clé pour serrer les boulons jusqu'à ce qu'ils soient bien solidement ancrés.



Ceci n'est pas la taille réelle





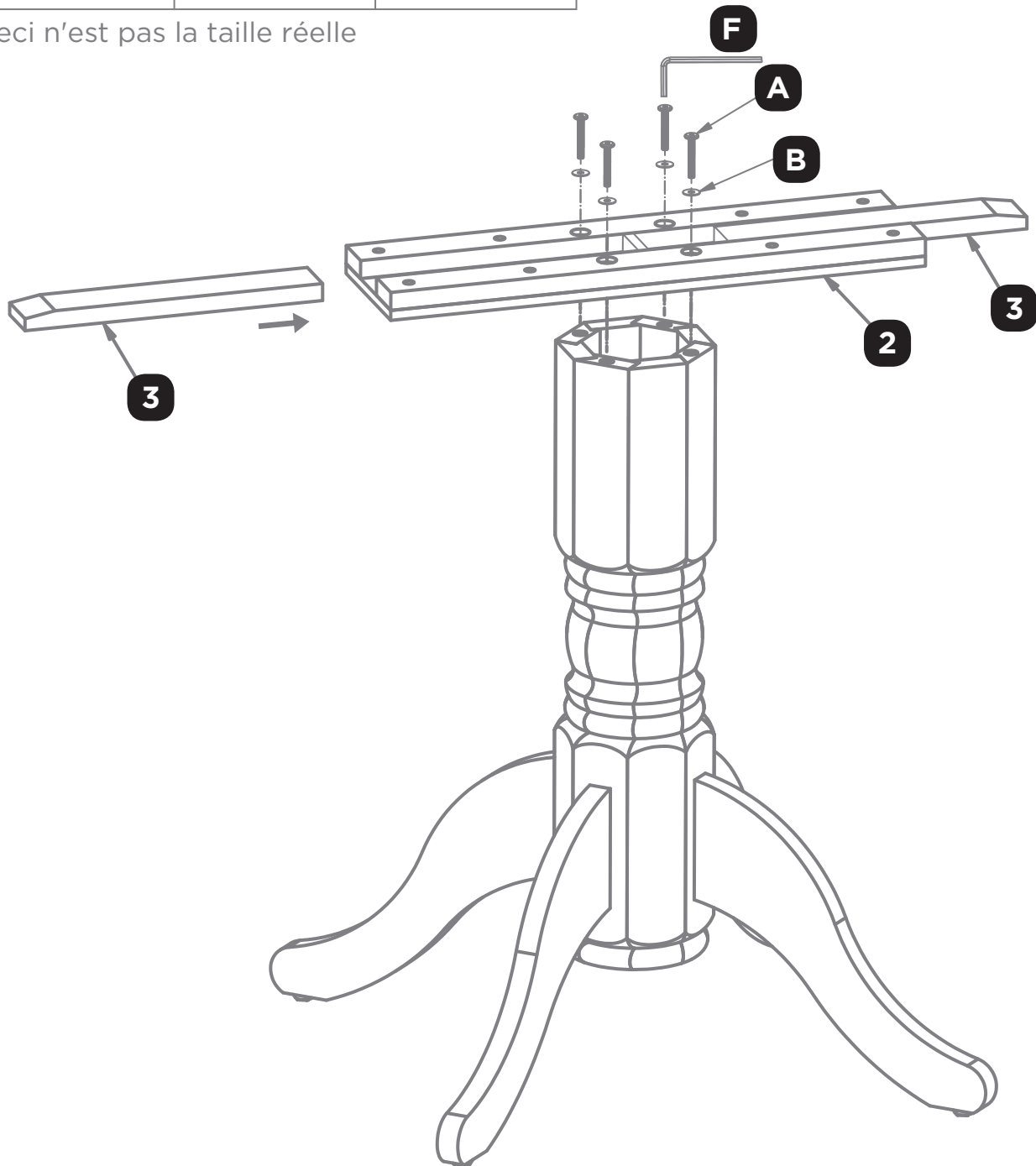
## Étape 2

Nécessite les pièces **2, 3, A, B, F**

Fixez la plaque de montage (2) et la barre de soutien (3) sur la structure assemblée à l'étape 1 avec des boulons (A), des rondelles (B) et la clé hexagonale (F)



Ceci n'est pas la taille réelle



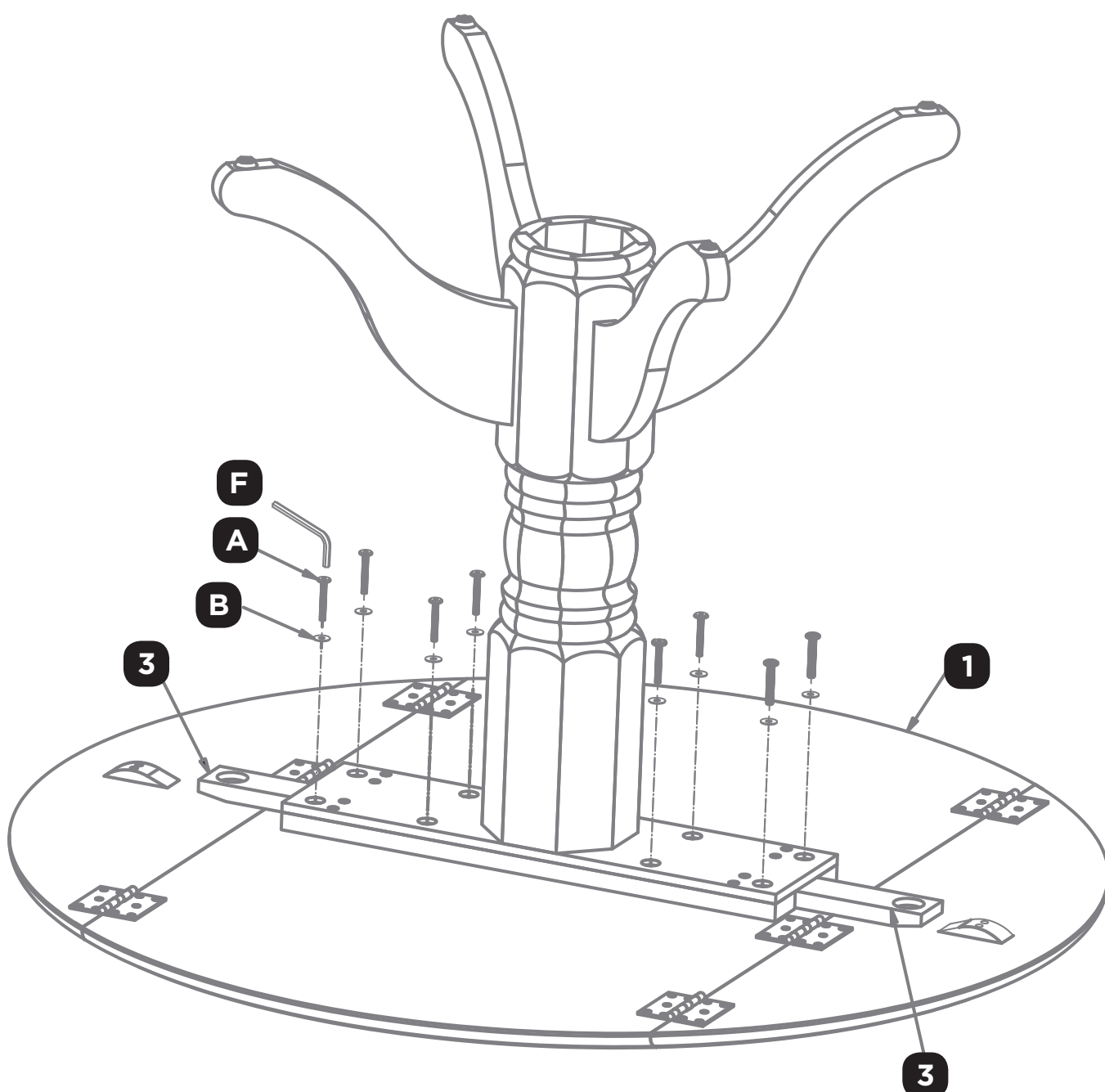
### Étape 3

Nécessite la pièce 1

Fixez le dessus de la table (1) à la structure assemblée à l'étape 2 à l'aide de boulons (A), de rondelles (B) et d'une clé hexagonale (F)



Ceci n'est pas la taille réelle



**ATTENTION!**

- Vérifiez tous les écrous et les vis périodiquement pour voir s'ils sont bien serrés, et resserrez-les au besoin.

- Nettoyer avec un chiffon humide.
- Sécher immédiatement avec un chiffon sec.
- Éviter les rayons directs du soleil.

Diamètre complet de la table	101,6 cm
	40 po
Largeur de table réduite	61 cm
	24 po
Hauteur	76,2 cm
	30 po
Poids de l'article	19 kg
	41 lb 14 oz

Cet article **CANVAS<sup>MC</sup>** est couvert par une garantie d'un (1) an contre les défauts de matériaux et de fabrication.

Distribution Trifeuil consent à remplacer l'article défectueux sans frais lorsqu'il est retourné, accompagné de la preuve d'achat, par l'acquéreur initial au cours de la période de garantie convenue. Cet article n'est pas garanti contre l'usure ou un bris causé par un usage abusif ou inapproprié.