



GUIDE DE DÉMARRAGE RAPIDE

QUICK START GUIDE



Welcome to **NOMA iQ™**,
the smart home solution
that is simple to use and
with **DataGuard™**
cybersecurity you can
trust.

Before you get started, make sure
your house is ready. You will need:

- 2.4 GHz or dual band WiFi router
- Mobile device running iOS
or Android

Bienvenue dans **NOMA iQ_{MC}**,
la solution de maison
intelligente simple à utiliser et
avec **DataGuard_{MC}**, une
cybersécurité à laquelle vous
pouvez faire confiance.

- Avant de commencer,
assurez-vous que votre maison est
prête. Il vous faut :
- Routeur Wi-Fi 2,4 GHz ou
double bande
 - Appareil mobile fonctionnant
sous iOS ou Android.



1 Pour commencer

- Téléchargez l'application **NOMA IQ** depuis l'App Store ou Google Play sur votre appareil mobile.
- Lancez l'application **NOMA IQ**.
- Pour vous inscrire, entrez votre adresse de courriel.
- Créez un mot de passe, puis connectez-vous à l'application.
- OU
- Connectez-vous si vous possédez déjà un compte.



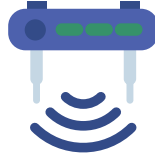
1 Get started

- Download the **NOMA IQ** app from the App Store or Google Play to your mobile device.
 - Launch the **NOMA IQ** app.
 - To register, enter your email address. Create a password, then login to the app.
- OR**
- Login if you already have an account.



2 Network & System Requirements

- Verify your network and ensure your mobile device is connected to a 2.4 GHz WiFi channel.
- Consult your router documentation for detailed instructions on how to change wireless settings.
- Make sure your mobile device is running the minimum or higher operating system for iOS or Android. Visit www.canadiantire.ca/nomaiq to verify the minimum versions.
- No hub required.



2 Réseau et système requis

- Vérifiez votre réseau et assurez-vous que votre appareil mobile est connecté à un canal Wi-Fi 2,4 GHz (pour plus d'informations, voir page 14).
- Consultez la documentation de votre routeur pour obtenir des instructions détaillées sur la façon de modifier les paramètres sans fil.
- Assurez-vous que votre appareil mobile fonctionne sous minimum ou ultérieure pour iOS ou Android. Visitez www.canadiantire.ca/nomaiq pour vérifier les versions minimales.
- Aucun concentrateur n'est requis.

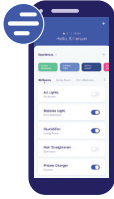
3 Ajouter un appareil

- Installez votre produit intelligent et assurez-vous d'activer et d'autoriser les services Bluetooth et de localisation sur votre appareil mobile afin de permettre une expérience plus transparente lors du couplage des appareils.
- Dans l'application **NOMA iQ**, sélectionnez le symbole « + » dans le coin supérieur droit.
- Sélectionnez votre produit intelligent et suivez les instructions de l'application.
- Si la connexion échoue, assurez-vous de rester à moins de 10 mètres du produit et réessayez.



3 Add a device

- Install your smart product and make sure to enable and give permission for Bluetooth and Location Services on your mobile device to allow for a more seamless experience when pairing devices.
- In the **NOMA iQ** app, select the “+” symbol in the top right hand corner.
- Select your smart product and follow the instructions within the app.
- If connection fails, be sure to stay within 10 metres from the product and try again.



4 Set up voice assistance

- Go to the menu at the top left corner of the app and select "Voice Assistants".
- Choose your voice assistant and follow the instructions.

4 Configurer l'assistance vocale

- Allez dans le menu dans le coin supérieur gauche de l'application et sélectionnez « Assistants vocaux ».
- Choisissez votre assistant vocal et suivez les instructions.



Le saviez-vous?

La plupart des routeurs modernes sont à double bande, ce qui signifie qu'ils prennent en charge les canaux 2,4 GHz et 5 GHz. Les options sans fil les plus courantes sont :

- **Mixtes** : Le routeur diffuse simultanément aux fréquences 2,4 GHz et 5 GHz sous le même nom de réseau. L'appareil choisit la fréquence à utiliser en fonction de plusieurs variables (congestion, distance au routeur, etc.).
- **2.4 GHz** : le routeur diffuse uniquement à cette fréquence.
- **5 GHz** : le routeur diffuse uniquement à cette fréquence.

- **Deux fréquences de 2,4 et 5 GHz utilisant des noms de réseau distincts** :

Le routeur diffuse les deux canaux et l'utilisateur décide manuellement de la fréquence à utiliser.

Did you know?

Most modern routers are dual band, meaning they support both 2.4 GHz and 5 GHz channels.

The most common wireless options are:

- **Mixed:** The router will broadcast both 2.4 GHz and 5 GHz simultaneously under the same network name. The device will choose which to connect to based on multiple variables (congestion, distance to router, etc.).
- **2.4 GHz:** Broadcast only on this channel.
- **5 GHz:** Broadcast only on this channel.
- **Dual 2.4 and 5 GHz using separate network names:**
Router will broadcast both channels and user manually decides which to connect to.

Have a question? WE CAN HELP!



Visit www.canadiantire.ca/nomaiq
for help and FAQs



Email us at info@nomaiq.com



Chat with us online



Call us at 1-844-586-4662

Des questions?
NOUS POUVONS
VOUS AIDER!



Visitez

www.canadiantire.ca/nomaiq pour
obtenir de l'aide et accéder à la FAQ



Envoyez-nous un courriel
à info@nomaiq.com



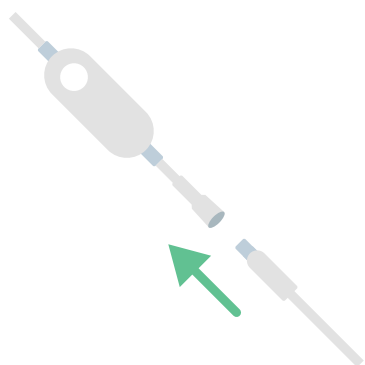
Discutez avec
nous en ligne



Appeliez-nous au
1 844 586-4662

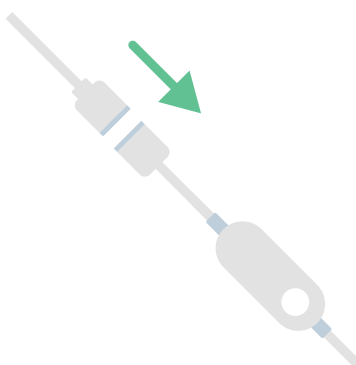


How do I put my NOMA iQ™ smart light strip into pairing mode?



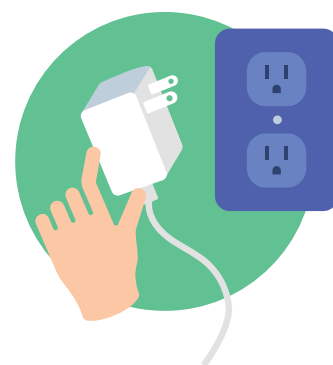
Step 1:

Connect the power cord to the corresponding port on the controller.



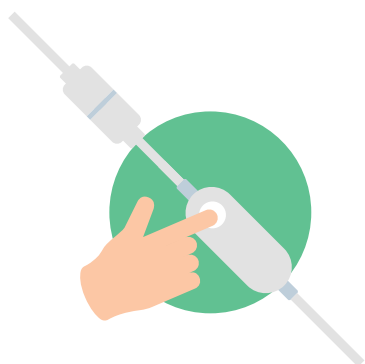
Step 2:

Connect the light strip to the square connector on the controller.



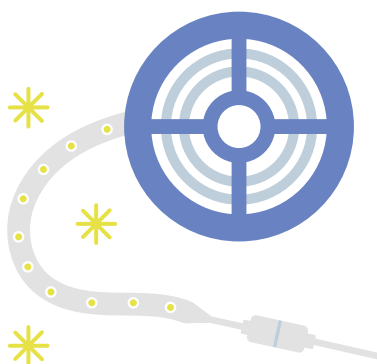
Step 3:

Plug the power cord into an electrical outlet.



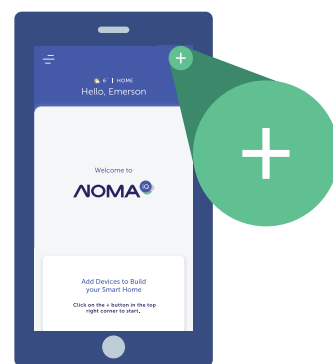
Step 4:

Press and hold the button on the controller for 3-4 seconds.



Step 5:

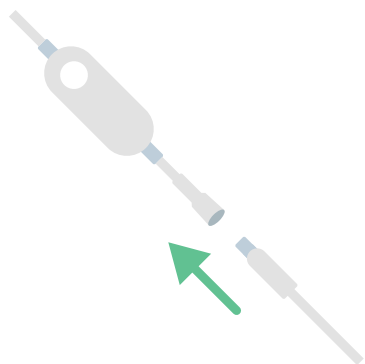
The light strip will flash on and off to indicate that it's in pairing mode.



Step 6:

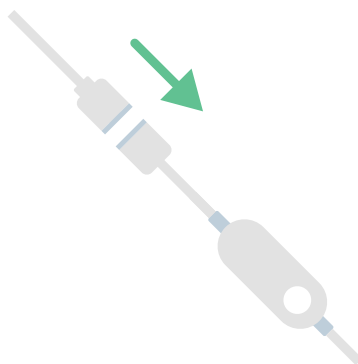
Open the NOMA iQ™ app on your mobile device and click the plus (+) icon at the top right corner of the home screen to pair the device.

Comment puis-je mettre ma bande lumineuse intelligente NOMA iQ^{MC} en mode de jumelage?



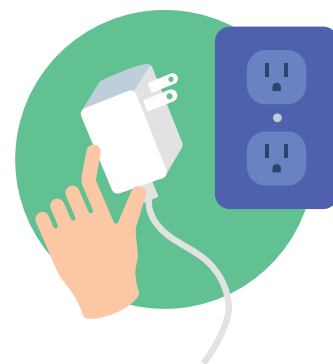
Étape 1 :

Branchez le cordon d'alimentation sur le port correspondant du contrôleur.



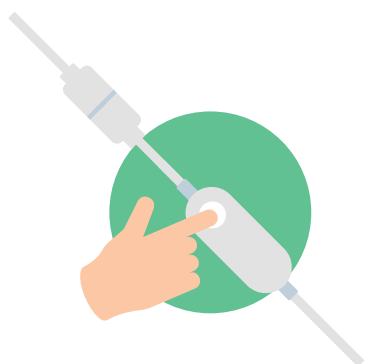
Étape 2 :

Connectez la bande lumineuse au connecteur carré du contrôleur.



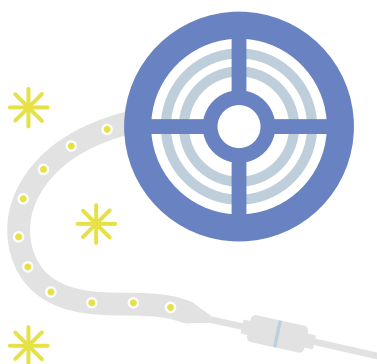
Étape 3 :

Branchez le cordon d'alimentation dans une prise électrique.



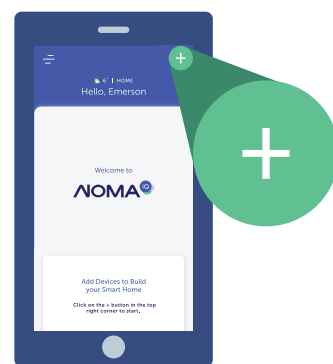
Étape 4 :

Appuyez sur le bouton du contrôleur et le maintenir enfoncé pendant 3 à 4 secondes.



Étape 5 :

La bande lumineuse s'allume et s'éteint pour indiquer qu'elle est en mode de jumelage.



Étape 6 :

Ouvrez l'application NOMA iQ^{MC} sur votre appareil mobile et cliquez sur l'icône plus (+) dans le coin supérieur droit de l'écran d'accueil pour jumeler l'appareil.