

ARBRE ALPINE ILLUMINÉ MICROBRITE SAUPOUDRÉ DE NEIGE DE 7 PI

N° de modèle : 151-8409-2 | Numéro sans frais : 1 866 827-4985

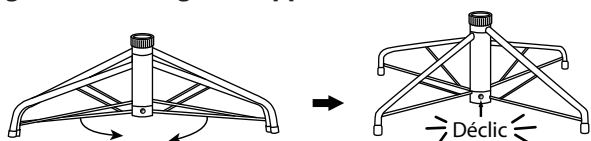
IMPORTANT : Veuillez lire attentivement le présent guide avant l'assemblage et le conserver aux fins de consultation ultérieure.

INSTRUCTIONS D'ASSEMBLAGE DE L'ARBRE

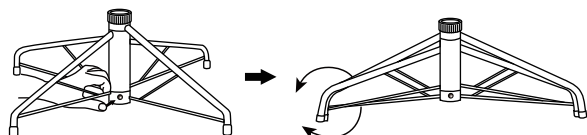
Suivez attentivement les instructions ci-dessous pour assembler rapidement et facilement votre nouvel arbre.

1. Avant de commencer à assembler votre arbre, choisissez un emplacement approprié près d'une prise murale. Ne branchez pas l'adaptateur à la prise murale avant que les étapes ci-dessous ne soient complétées.
2. Assemblez le support de l'arbre et placez-le sur une surface plane. **(Voir Fig. A)**

Fig. A - Assemblage du support

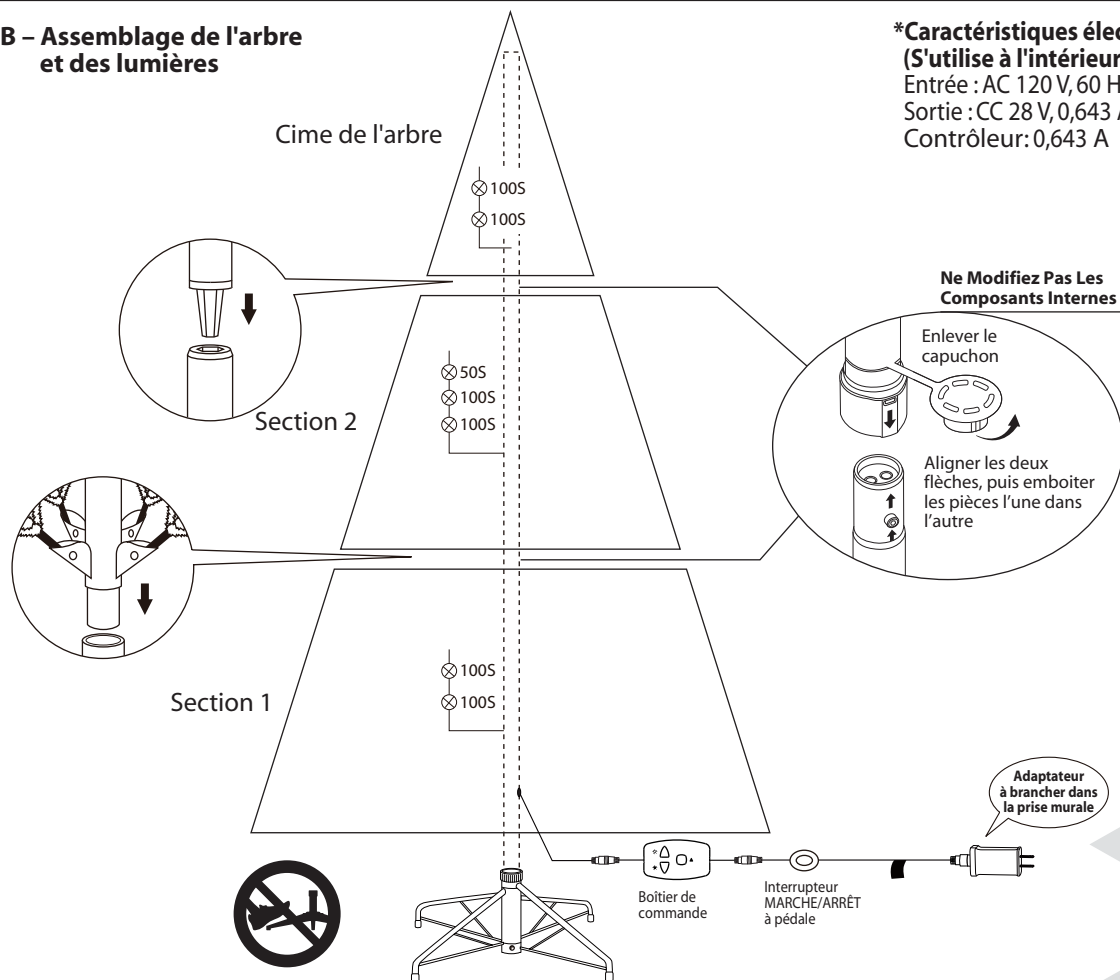


Écartez les pattes du support jusqu'à ce qu'elles s'enclenchent en position. Placez ensuite le support de l'arbre sur une surface plane.



Pour fermer le support, appuyez sur le bouton en métal et pliez les pattes ensemble.

Fig. B - Assemblage de l'arbre et des lumières



***Caractéristiques électriques de l'arbre (S'utilise à l'intérieur seulement.)**

Entrée : AC 120 V, 60 Hz, 0,38 A

Sortie : CC 28 V, 0,643 A

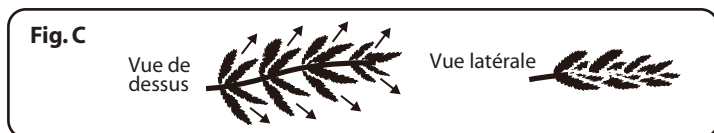
Contrôleur: 0,643 A

Ne Modifiez Pas Les Composants Internes

Enlever le capuchon
 Aligner les deux flèches, puis emboîter les pièces l'une dans l'autre

3. Chaque section de l'arbre porte un autocollant numéroté. Veuillez identifier toutes les sections avant l'assemblage.
 4. Assemblez l'arbre du bas vers le haut. Commencez par la section inférieure et retirez le capuchon protecteur avant d'insérer le support assemblé. Veillez à ce que la tige soit fermement et solidement insérée dans le support.
- Remarque :** Ne marchez pas sur les pieds du sapin pendant l'installation. Cela pourrait déformer le pied et entraîner un déséquilibre de l'arbre.
5. Continuez en insérant la(les) section(s) supérieure(s) dans la(les) section(s) inférieure(s) jusqu'à ce que vous insériez la cime de l'arbre.

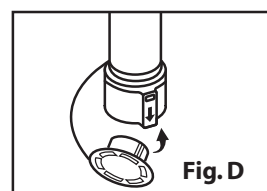
6. Laissez tomber les branches en place ou tirez-les délicatement vers le haut et l'extérieur. Lors de l'ajustement des branches, assurez-vous que les fils ne soient pas pris dans les charnières des branches.
7. Branchez l'adaptateur dans la prise murale (**Voir Fig. B**). Votre arbre devrait maintenant être, entièrement illuminé.
8. Commencez à donner forme aux branches et rameaux en travaillant du bas vers le haut. Commencez avec les rameaux les plus éloignés du poteau et déployez un vers la droite, un vers la gauche et un autre au centre de la tige principale. (**Voir Fig. C**)



9. Après avoir donné forme à l'arbre entier en suivant l'étape précédente, relevez légèrement tous les rameaux de branche pour obtenir un aspect uniforme. Déplacez les branches pour combler tout espace vide. Votre arbre de Noël est maintenant complet et prêt à être décoré.

INSTRUCTIONS DE RANGEMENT

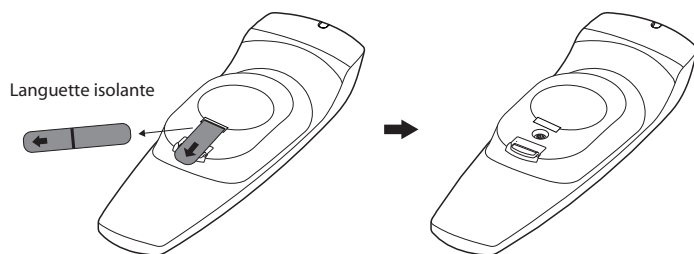
1. Retirez toutes les décorations. Pour les arbres préilluminés, débranchez d'abord l'adaptateur de la prise murale, puis débranchez la rallonge de lumières entre chaque section de l'arbre.
2. Désassemblez l'arbre du haut vers le bas. Soulevez délicatement la cime à la verticale pour la détacher de la partie en dessous, puis ramenez toutes les branches vers le tronc.
3. Si vous avez de la difficulté à démonter le tronc, appliquez une petite quantité de lubrifiant sur les joints et tournez le poteau supérieur dans les deux sens. Soulevez à nouveau le poteau supérieur.
4. Continuez de soulever délicatement chaque section à la verticale pour la retirer de la section du dessous et pliez toutes les branches vers le poteau, jusqu'à ce que la section inférieure soit retirée du support. Mettez le capuchon de protection sur les poteaux pour protéger les pièces internes. (**Voir Fig. D**)
5. Placez soigneusement toutes les sections de l'arbre dans le carton d'emballage et fermez-le avec du ruban adhésif.
6. Lorsque vous ne l'utilisez pas, rangez votre arbre dans un endroit frais et sec, à l'abri de la lumière du soleil. Exposer votre arbre à la chaleur ou l'humidité excessive peut l'endommager.
7. Éliminez les piles usées conformément à la réglementation municipale ou provinciale.
8. Une fois usée, la pile doit être recyclée ou éliminée de façon adéquate. Veuillez l'éliminer conformément aux règlements municipaux.
9. Tenez l'article hors de la portée des animaux de compagnie et des enfants.



INSTRUCTIONS D'UTILISATION

Vous pouvez personnaliser les fonctions d'éclairage à l'aide du boîtier de commande d'éclairage ou de la télécommande.

1. Avant d'utiliser la télécommande, retirez la languette isolante à l'arrière.
2. Appuyez une fois sur le bouton de sélection sur l'une des commandes et attendez une seconde pour profiter des effets de lumière dans la séquence préprogrammée.



Appuyez sur le bouton de sélection pour sélectionner parmi les 7 effets de lumière prédéfinis dans l'ordre suivant :

1. **Luminescence fixe**
2. **Atténuation lente**
3. **Atténuation rapide**
4. **Atténuation trois vitesses**
5. **Clignotement lent**
6. **Clignotement rapide**
7. **Clignotement trois vitesses**

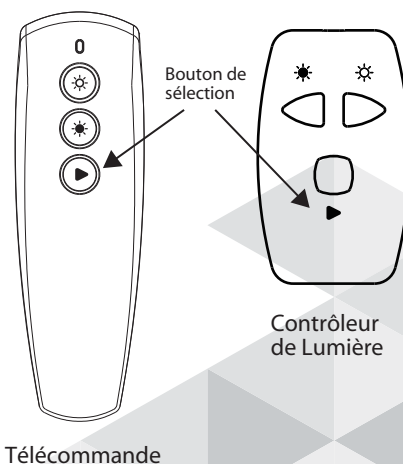
Il existe 5 niveaux de luminosité. Appuyez simplement sur les boutons du boîtier de commande pour augmenter ☀ ou diminuer ☹ la luminosité à votre guise.

Fonction de minuterie par défaut :

Les lumières restent allumées pendant 8 heures, puis s'éteignent pendant 16 heures. La fonction de minuterie redémarre lorsque vous appuyez sur un bouton de commande ou que l'alimentation principale des lumières est reconnectée.

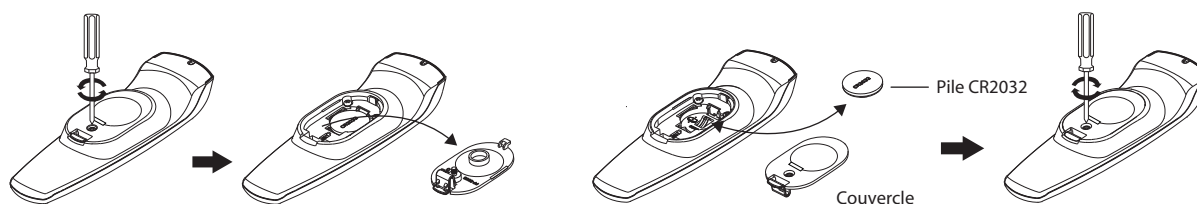
Fonction de mémoire :

Si vous débranchez et reconnectez le produit à la prise de courant, le produit reprendra le dernier effet lumineux et le dernier niveau de luminosité sélectionnés avant la coupure de l'alimentation.



REPLACEMENT DES PILES DE LA TÉLÉCOMMANDE

1. Desserrez la vis du couvercle du compartiment à pile à l'aide d'un tournevis (non fourni).
2. Remplacez la pile usée par une pile neuve CR2032 (non fournie). Assurez-vous que la pile est installée dans le bon sens de polarité correcte (+ et -).
3. Resserrez la vis pour fermer et fixer le couvercle du compartiment à pile.



⚠ AVERTISSEMENT

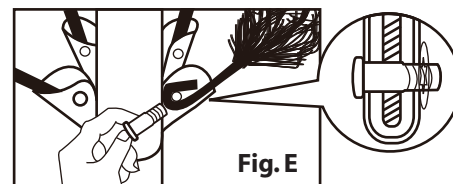
1. Ce produit est alimenté par une pile au lithium. Étant donné leur petite taille, les piles au lithium peuvent être aisément avalées par des enfants. L'ingestion de telles piles peut causer la mort.
2. N'exposez pas les ampoules à l'humidité.
3. Retirez les piles du produit s'il n'est pas utilisé pendant une période prolongée ou lorsque les piles sont usées.
4. Éliminer les piles usagées correctement.
5. Utilisez uniquement des piles de type CR2032 pour la télécommande.
6. Nettoyez les bornes des piles avant de les installer.
7. Ne jetez pas les piles dans un feu. Les piles peuvent exploser ou fuir.
8. Petites pièces. Gardez les piles hors de portée des enfants.

Pour les arbres préilluminés, si l'arbre ne s'allume pas :

1. Assurez-vous que toutes les fiches sont bien branchées et que le cordon d'alimentation est branché dans la prise murale. Reportez-vous au guide d'assemblage pour les instructions. (Si l'arbre est doté d'une pédale, essayez d'appuyer sur le bouton MARCHE/ARRÊT avec votre pied.)
2. Lorsque plusieurs produits sont reliés ensemble, il ne faut pas dépasser la plus petite puissance en watt indiquée sur l'étiquette située à côté de la prise femelle au bout de la guirlande.

Goupille de charnière desserrée

1. Des goupilles de charnière supplémentaires sont incluses pour la réparation des charnières. Placez la branche dans la fente du support.
2. Insérez une nouvelle goupille de charnière dans le trou et fixez-la au moyen de la rondelle de retenue. (Voir Fig. E)



PIÈCES DE RECHANGE

Chaque arbre comprend des goupilles et rondelles de charnière.

S'il vous faut des pièces de rechange supplémentaires, contactez le centre de service à la clientèle.

ATTENTION :

1. Afin de réduire les risques de surchauffe et d'électrocution :
 - a) N'utiliser que le modèle de bloc fourni avec ce produit;
 - b) Ne pas installer sur des arbres comportant des aiguilles, des feuilles ou des revêtements de branche en métal ou des matériaux d'apparence métallique;
 - c) Ne pas installer ou suspendre les fils de manière à causer des coupures ou des dommages à la gaine isolante des fils.
2. N'utilisez que l'adaptateur de courant qui a été fourni avec ce produit. Utiliser un adaptateur de courant différent endommagera les ampoules et représente un risque d'incendie et de choc électrique.
3. La commande et la télécommande (si elle est incluse) ne peuvent seulement être utilisées avec ce produit.

Cet article comprend une garantie cinq (5) ans contre les défauts de fabrication et de matériaux. Noma Canada consent à remplacer l'article défectueux lorsqu'il est retourné à l'endroit de l'achat, accompagné de la preuve d'achat, au cours de la période de garantie convenue. Ce produit n'est pas garanti contre l'usure ni le bris causés par un usage abusif ou inapproprié.

Fabriqué en Chine
Importé par
Noma Canada, Toronto, Canada M4S 2B8
DATE DE CODE : 22322