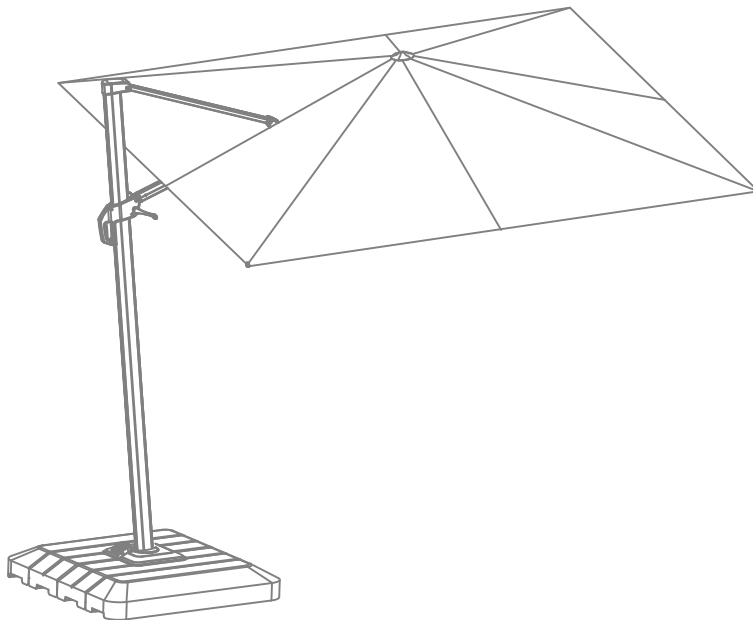


CANVAS^{TM/MC}

OFFSET UMBRELLA WITH BASE

Model NO. 088-2075-2



ASSEMBLY INSTRUCTIONS

Toll-free number: 1-888-670-6684

IMPORTANT: Please read this manual carefully before beginning assembly of this product.

Keep this manual for future reference.

| | |
|-------------------------------|----|
| Important Safety Instructions | 3 |
| Parts List | 4 |
| Assembly Preparation | 5 |
| Assembly | 6 |
| Cleaning and Maintenance | 14 |
| Specifications | 14 |
| Warranty | 15 |



Warning! To reduce the risk of serious injury, read the following safety instructions before assembling and using the table.

Caution! Always keep children under close supervision while they are using or around this product.

- This product is intended for domestic, outdoor use only.
- The product should be placed on flat, horizontal ground.
- Any assembly or maintenance of the product must be carried out by adults only.
- Arrange necessary manpower when assembling or moving the product.
- Some parts may contain sharp edges. Wear protective gloves if necessary.
- Check all nuts and bolts periodically for tightness. When required, tighten them again.
- If the product will not be used for a long period of time (e.g., wintertime), it should be stored in a clean, dry environment.
- Do not light any fires inside or near the product!
- Do not hang any weights on the frame.
- Retain the original package to store the product.

IMPORTANT: RETAIN FOR FUTURE REFERENCE, AND READ CAREFULLY.

4 Model NO. 088-2075-2

A



Lower bracket - 1

B



Upper bracket - 1

C



Base tube - 1

D



Upper base cover - 1

E



Lower base cover - 1

F



Pedal - 1

G



Turn plate - 1

H



Side base - 2

I




Middle base - 2

J



Crank - 1

K



Umbrella shade - 1

AA



M10x25 bolt - 4

BB



M10x20 bolt - 4

CC



Flat washer - 8

DD



M6x10 bolt - 1

EE



M6x10 flat bolt - 1

FF



M6 hex wrench - 1

GG



M10 hex wrench - 1



CAUTION!

- Do not place the product underneath electrical lines.
- Keep children away during assembly.
- This product contains small parts which can be swallowed by children.
- Keep fingers away from places where they can be pinched or trapped.



Let us help you!
DO NOT RETURN YOUR PRODUCT TO THE STORE.

CALL US FIRST!
1-888-670-6684
If you have questions regarding your product, require warranty assistance, or have damaged or missing parts, please call our customer service toll-free helpline. Contact us for assistance; we're here to help.

IMPORTANT: Please read and understand this manual before any assembly. Before beginning assembly of product, make sure all parts are present. Compare parts with packaging contents list. If any part is missing, or if you have any questions, contact the service centre at 1-888-670-6684 (toll free).

Place all parts from the box in a cleared area and position them on the floor in front of you. Remove all packing materials and place them back into the box. Do not dispose of the packing materials until assembly is complete. Read each step carefully before beginning any assembly and make sure you understand each step.

Needed for assembly:



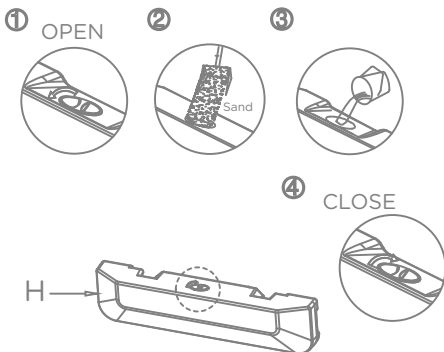
2 people

6 Model NO. 088-2075-2

Step 1

Requires **H, I**

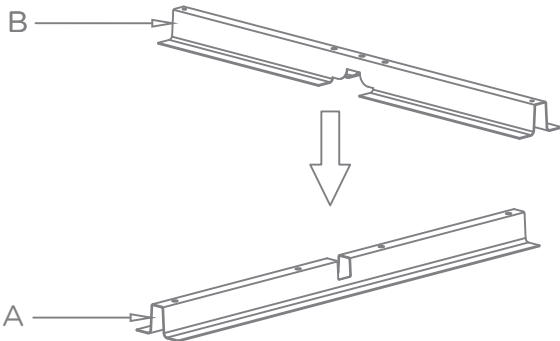
- (1) Open the side bases (H) and the middle bases (I) by turning caps in a counter-clockwise direction.
- (2) Pour sand or water into the side bases (H) and the middle bases (I).
- (3) Close the side bases (H) and the middle bases (I) by turning caps clockwise.



Step 2

Requires **A, B**

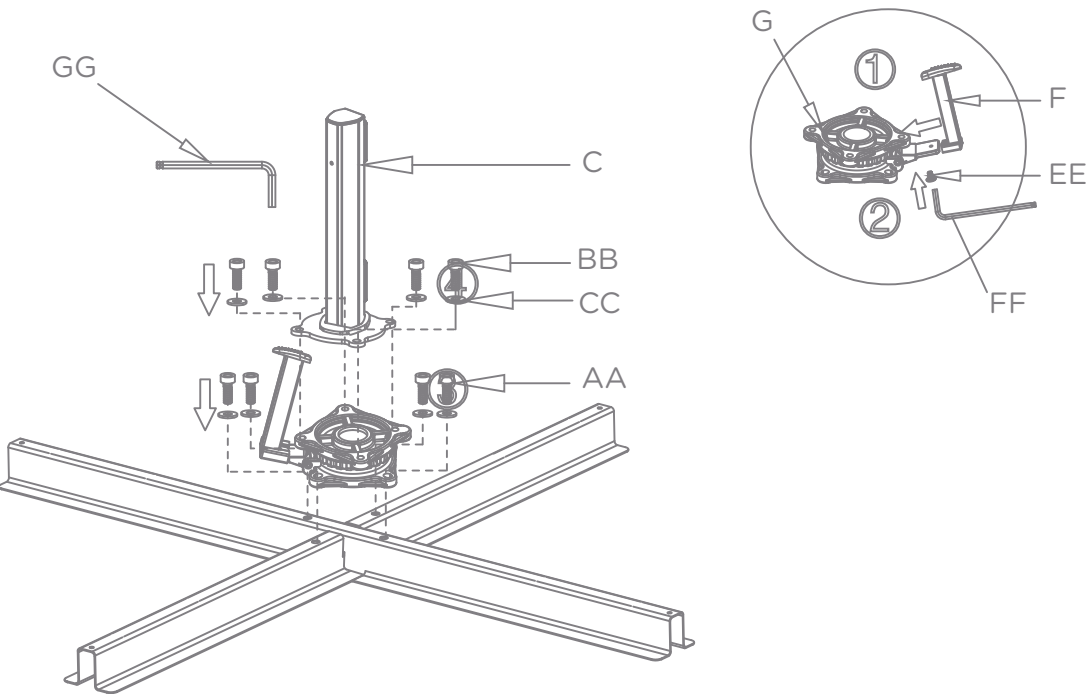
Attach the upper bracket (B) onto the lower bracket (A).



Step 3

Requires **A, B, C, F, G, AA, BB, CC, EE, FF, GG**

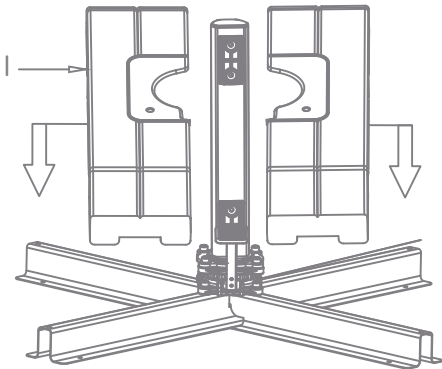
- (1) Attach the pedal (F) to the turn plate (G).
- (2) Use M6x10 flat bolt (EE) and M6 hex wrench (FF) to secure pedal (F).
- (3) Attach the turn plate (G) to the brackets (A and B) using M10x25 bolts (AA) and flat washers (CC).
- (4) Attach the base tube (C) to the turn plate (G) using M10x22 bolts (BB), flat washers (CC) and the M10 hex wrench (GG).



8 Model NO. 088-2075-2

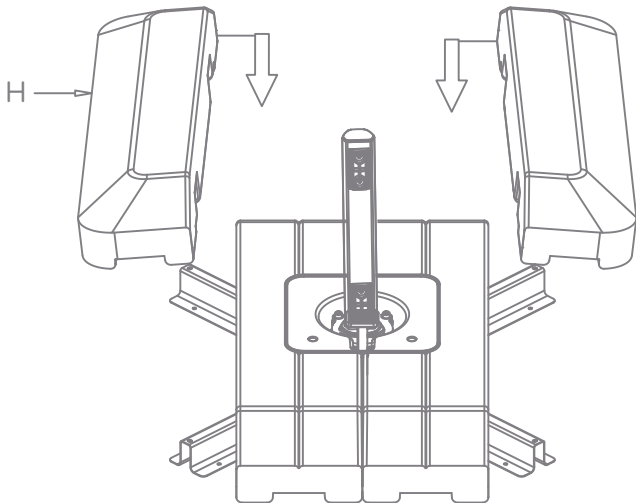
Step 4

Requires **A, B, I**
 Attach the middle bases (I) onto the brackets (A and B).



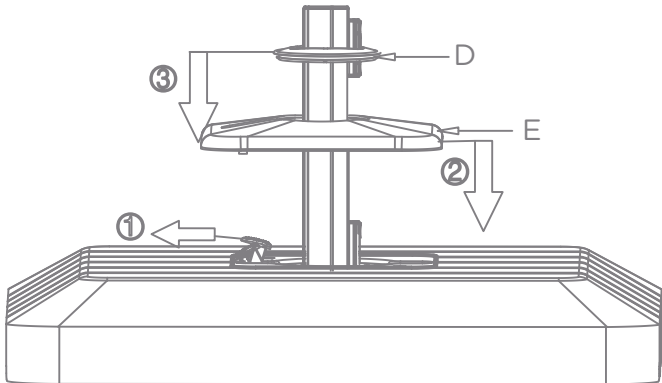
Step 5

Requires **A, B, H**
 Attach the side bases (H) to the bracket (A and B).



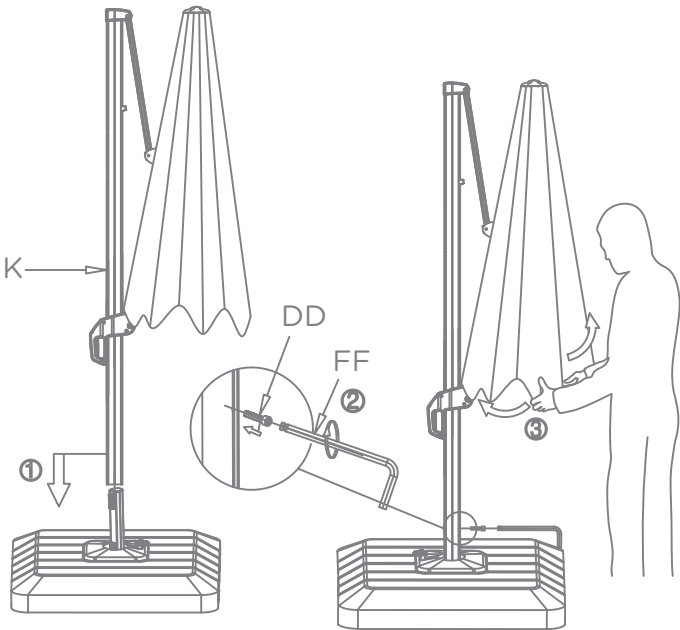
Step 6

Requires **C, D, E**
 Slide the lower base cover (E) and the upper base cover (D) onto the base tube (C).



Step 7

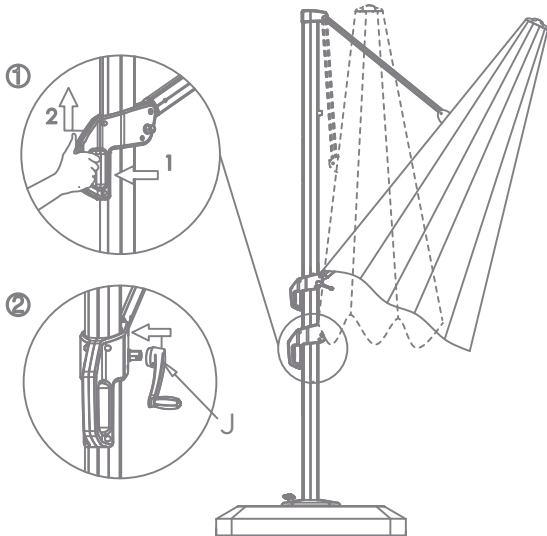
Requires **C, K, DD, FF**
 Connect the umbrella shade (K) to the base tube (C) using M6x10 bolts (DD) and M6 hex wrench (FF).



Step 8

Requires **J, K**

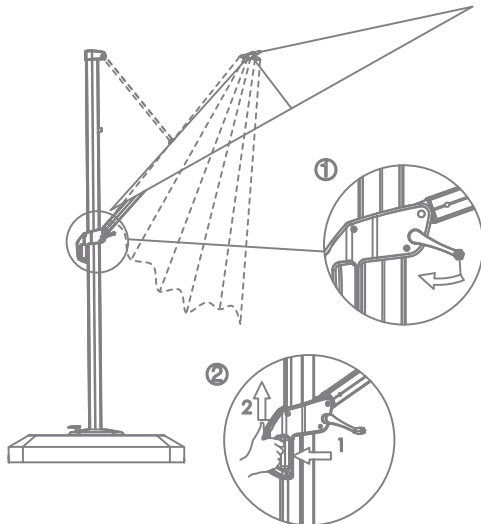
- (1) Press the button on the umbrella shade (K) and push up to desired position.
- (2) Attach the crank (J) to the umbrella shade (K).



Step 9

Requires **J, K**

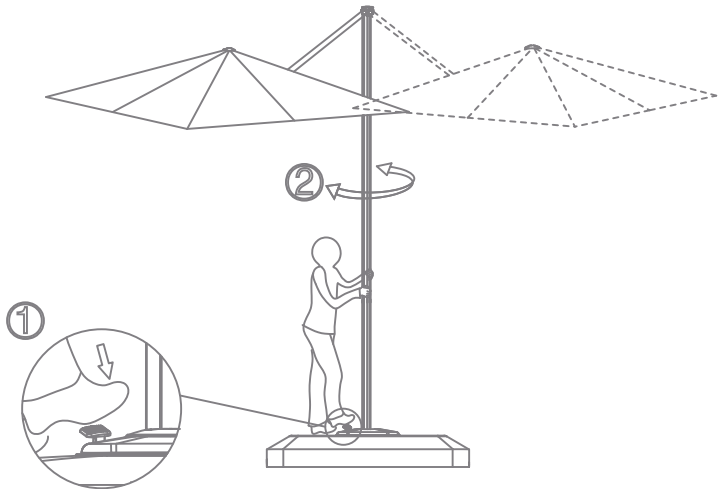
- Shake the umbrella fabric before opening the umbrella.
- Press the button on the umbrella shade (K) and slowly turn the crank (J) clockwise to open the umbrella.



Step 10

Requires **F**

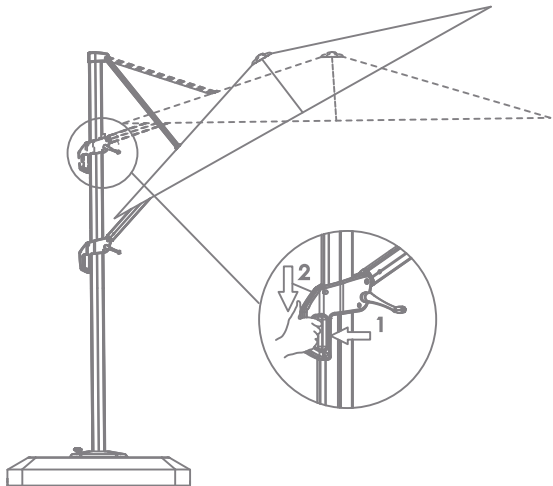
- Hold the pedal (F) with one foot and rotate the umbrella pole, the umbrella can rotate up to 360 degrees.



Step 11

Requires **K**

- To tilt the umbrella, press the button on the umbrella shade (K) and push up or push down to desired position.

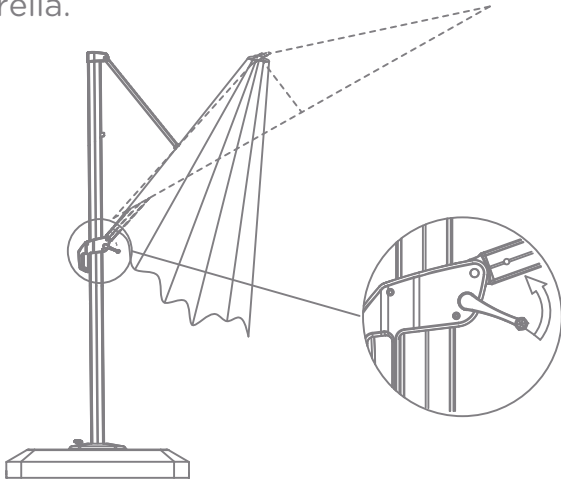


12 Model NO. 088-2075-2

Step 12

Requires **J**

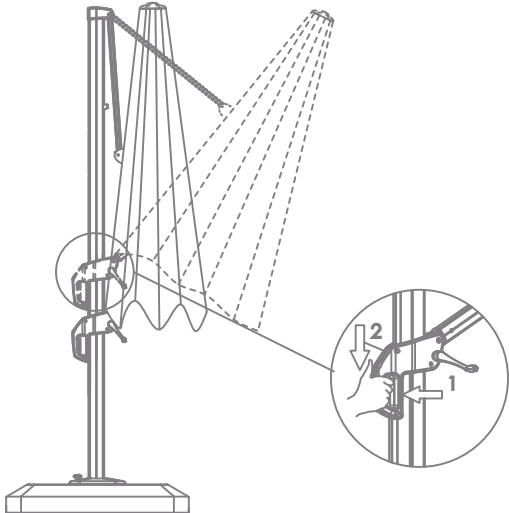
Slowly turn the crank (J) in a counter-clockwise direction to close the umbrella.



Step 13

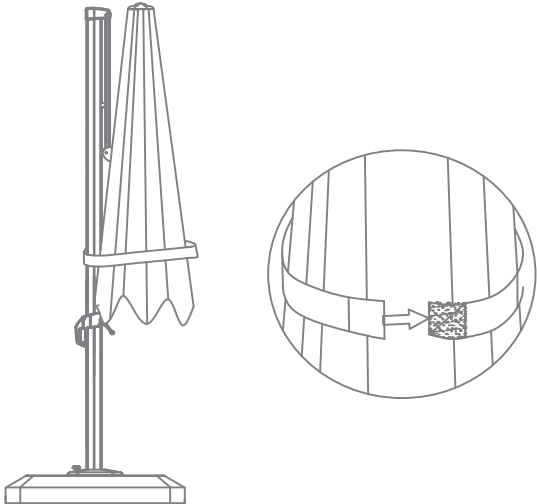
Requires **K**

Press the button on the umbrella shade (K) and push down.



Step 14

Tie the umbrella to the umbrella pole with the hook and loop belt when not in use, as shown below.



Operation

Attaching the crank
Attach the crank (J) to the handle as shown in figure 1.
Attach the crank (J) by aligning the tab with the hole on the crank (J) until it snaps into place.
To detach the crank, the hex wrench (FF) is required to press the tab to take the crank (J) out.
Attach the crank (J) without using the tab as shown in figure 2.
To detach the crank (J), just take the crank out.

Figure 1

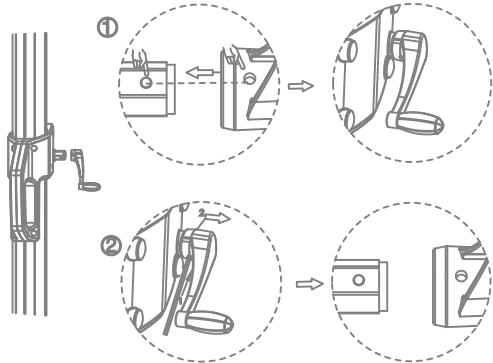
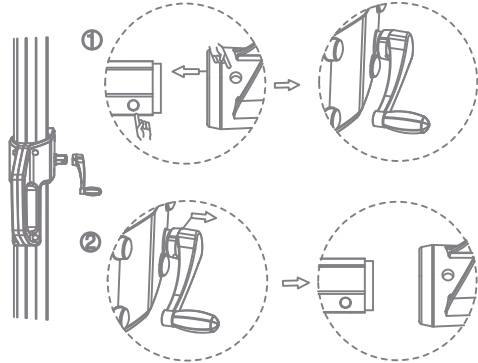



Figure 2





CAUTION!

- Check all screws and nuts periodically for tightness, tightening them again as required.
- Disassemble the umbrella in the reverse order of the assembly steps.
- Always disassemble the umbrella completely. A partially disassembled umbrella is not stable enough to resist wind and bad weather, and therefore can be damaged and/or cause damage.
- Clean the umbrella with mild soap and water. Rinse thoroughly, and wait until the product is dry before reassembling it.

- To wash the fabric parts:
 - Spread the fabric and use a soft-bristle brush to clean.
 - Always use a mild soap—never detergent.
 - Water should be cold to lukewarm—never more than 25°C (77°F).
 - Air-dry only; do not spin in washing machine or hand-squeeze.
- Do not use bleach, acid, or other abrasive cleaners on the canopy or frame parts.
- Steel components of garden accessories and furniture are treated with rust-inhibiting paint. However, due to the nature of steel, surface oxidation (rusting) will occur if this protective coating is scratched. This is a natural process. To minimize this condition, it is recommended that care be taken when assembling and handling the product in order to prevent the paint from being scratched. Surface rust can be removed easily using a very light application of common cooking oil. If surface oxidation (rusting) occurs and no measures are taken to correct it, the oxidation may start dripping onto the assembly surface, which may cause damaging stains that may be difficult to remove.

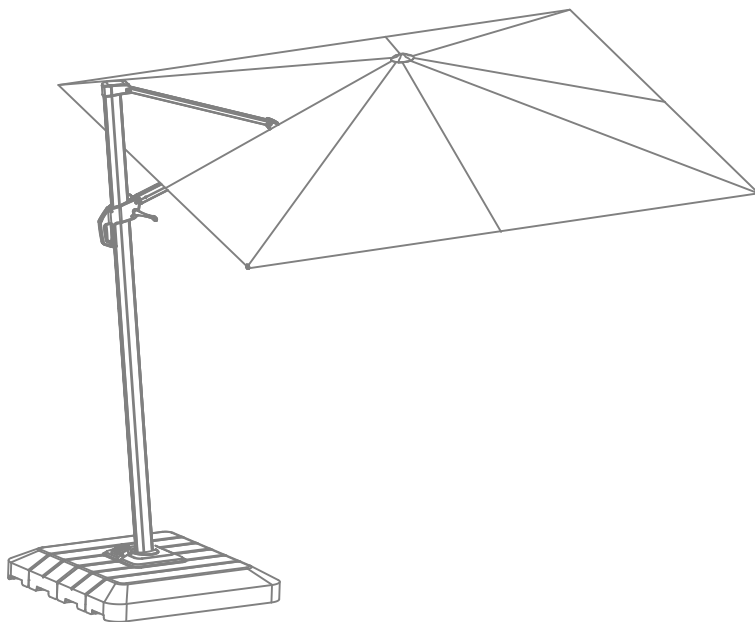
| | |
|--------------------------------|-----------|
| Dimensions (diameter x height) | 10' x 10' |
| | 3 x 3 m |
| Product weight | TBD |
| | TBD |

This CANVAS product carries a one (1) year warranty against defects in workmanship and materials. Trileaf Distribution agrees to replace a defective product free of charge, within the stated warranty period, when returned by the original purchaser with proof of purchase. This product is not guaranteed against wear or breakage due to misuse and/or abuse.

CANVAS^{TM/MC}

PARASOL DÉPORTÉ AVEC SOCLE

Modèle n° 088-2075-2



INSTRUCTIONS D'ASSEMBLAGE

Numéro sans frais : 1 888 670-6684

IMPORTANT : Veuillez lire attentivement ce guide avant de procéder à l'assemblage de ce produit et le conserver aux fins de consultation ultérieure.

| | |
|-----------------------------------|----|
| Consignes de sécurité importantes | 3 |
| Liste des pièces | 4 |
| Préparation à l'assemblage | 5 |
| Assemblage | 6 |
| Nettoyage et entretien | 14 |
| Caractéristiques techniques | 14 |
| Garantie | 15 |



Avertissement! Pour réduire tout risque de blessures graves, veuillez lire les consignes de sécurité suivantes avant l'assemblage et l'utilisation du parasol.

Attention! Surveillez toujours de près les enfants pendant qu'ils utilisent le produit ou se trouvent à proximité.

- Ce produit est conçu pour une utilisation résidentielle à l'extérieur uniquement.
- Le produit doit être placé sur un sol plat et horizontal.
- Tout assemblage ou entretien du produit doit être effectué par des adultes uniquement.
- Faites appel au nombre de personnes nécessaire pour assembler ou déplacer le produit.
- Certaines pièces peuvent présenter des bords tranchants. Portez des gants de protection au besoin.
- Vérifiez tous les écrous et boulons régulièrement pour vous assurer qu'ils sont bien serrés. Serrez-les à nouveau au besoin.
- Si le produit n'est pas utilisé pendant une longue période (pendant l'hiver, par exemple), il doit être rangé dans un endroit propre et sec.
- N'allumez pas de feu à l'intérieur ou à proximité du produit!
- Ne suspendez pas de poids sur l'unité.
- Conservez l'emballage original pour entreposer le produit.

IMPORTANT : Lisez attentivement ce guide et conservez-le aux fins de consultation ultérieure.

4 Modèle n° 088-2075-2

A



Support inférieur - 1

B



Support inférieur - 1

C



Tube de socle - 1

D



Couvercle supérieur du socle - 1

E



Couvercle inférieur du socle - 1

F



Pédale - 1

G



Plaquette tournante - 1

H



Socle latéral - 2

I



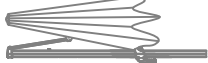
Socle médian - 2

J



Manivelle - 1

K



Toile du parasol - 1

AA



Boulon M10x25 - 4

BB



Boulon M10x20 - 4

CC



Rondelle plate - 8

DD



Boulon M6x10 - 1

EE



Boulon plat M6x10 - 1

FF



Clé hexagonale M6 - 1

GG



Clé hexagonale M10 - 1



ATTENTION!

- Ne placez pas le produit sous des câbles électriques.
- Gardez les enfants éloignés pendant l'assemblage.
- Ce produit contient des petites pièces que les enfants pourraient avaler.
- Éloignez les doigts des endroits où ils peuvent être pincés ou coincés.



Laissez-nous vous aider!
VEUILLEZ NE PAS RETOURNER LE PRODUIT AU MAGASIN.
APPELEZ-NOUS D'ABORD!
1 888 670-6684

Si vous avez des questions concernant le produit, avez besoin d'une assistance relative à la garantie ou avez des pièces endommagées ou manquantes, veuillez communiquer avec notre service à la clientèle grâce à la ligne d'assistance sans frais. Veuillez nous contacter pour toute assistance; nous sommes là pour vous aider.

IMPORTANT: Veuillez lire et comprendre ce guide avant de tenter tout assemblage. Avant de procéder à l'assemblage du produit, assurez-vous qu'il ne manque aucune pièce. Comparez les pièces à la liste du contenu de l'emballage. Pour toute pièce manquante ou pour toute question, veuillez communiquer avec le centre de service au 1 888 670-6684 (sans frais).

Placez toutes les pièces de la boîte dans un endroit dégagé et positionnez-les sur le sol devant vous. Retirez tous les matériaux d'emballage et remplacez-les dans la boîte. Ne vous débarrassez pas des matériaux d'emballage avant d'avoir terminé l'assemblage. Lisez chaque étape attentivement avant de commencer l'assemblage et assurez-vous de toutes les comprendre.

Requis pour l'assemblage :



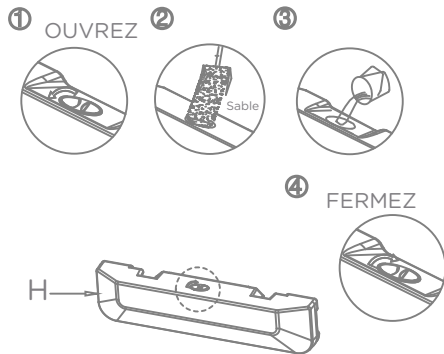
2 personnes

6 Modèle n° 088-2075-2

Étape 1

Requiert **H, I**

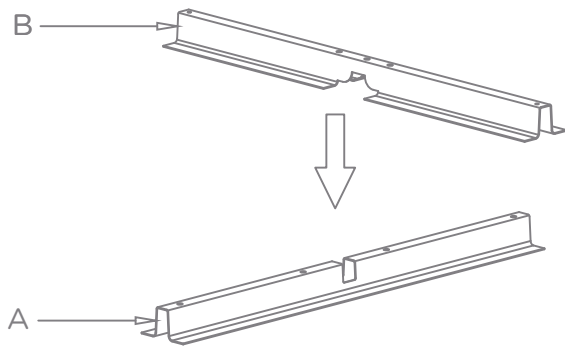
- (1) Ouvrez les socles latéraux (H) et les socles médians (I) en tournant les bouchons dans le sens inverse des aiguilles d'une montre.
- (2) Versez du sable ou de l'eau dans les socles latéraux (H) et dans les socles médians (I).
- (3) Fermez les socles latéraux (H) et les socles médians (I) en tournant les bouchons dans le sens des aiguilles d'une montre.



Étape 2

Requiert **A, B**

Fixez le support supérieur (B) au support inférieur (A).



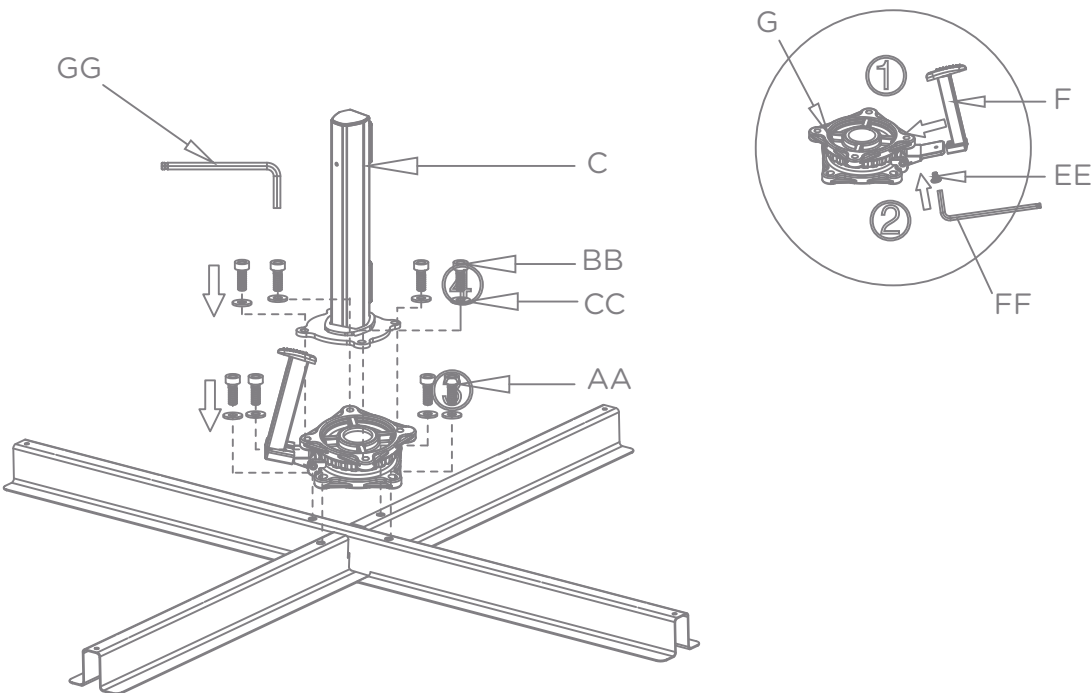
CANVAS^{TM/MC}

7

Étape 3

Requiert **A, B, C, F, G, AA, BB, CC, EE, FF, GG**

- (1) Fixez la pédale (F) à la plaque tournante (G).
- (2) Utilisez le boulon plat M6x10 (EE) et la clé hexagonale M6 (FF) pour fixer fermement la pédale (F).
- (3) Fixez la plaque tournante (G) aux supports (A et B) à l'aide des boulons M10x25 (AA) et des rondelles plates (CC).
- (4) Fixez le tube du socle (C) à la plaque tournante (G) à l'aide des boulons M10x22 (BB), des rondelles plates (CC) et de la clé hexagonale M10 (GG).

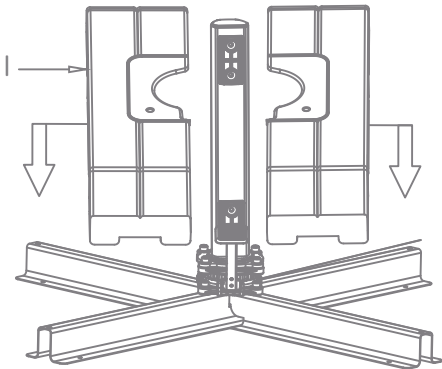


8 Modèle n° 088-2075-2

Étape 4

Requiert **A, B, I**

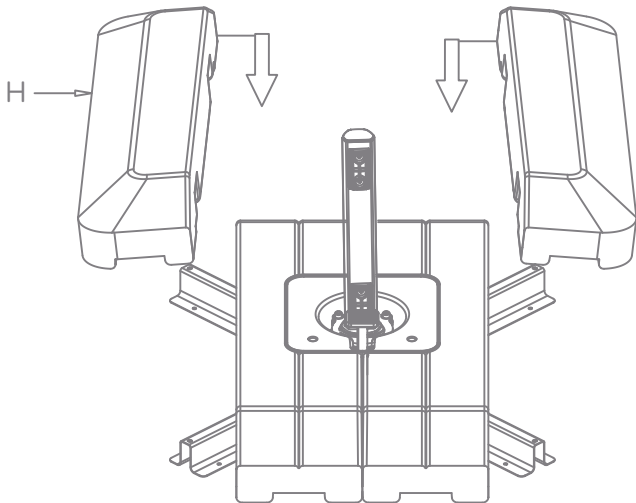
Fixez les socles médians (I) aux supports (A et B).



Étape 5

Requiert **A, B, H**

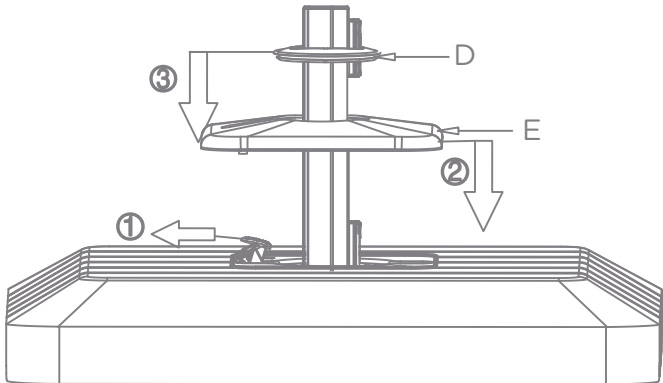
Fixez les socles latéraux (H) aux supports (A et B).



Étape 6

Requiert **C, D, E**

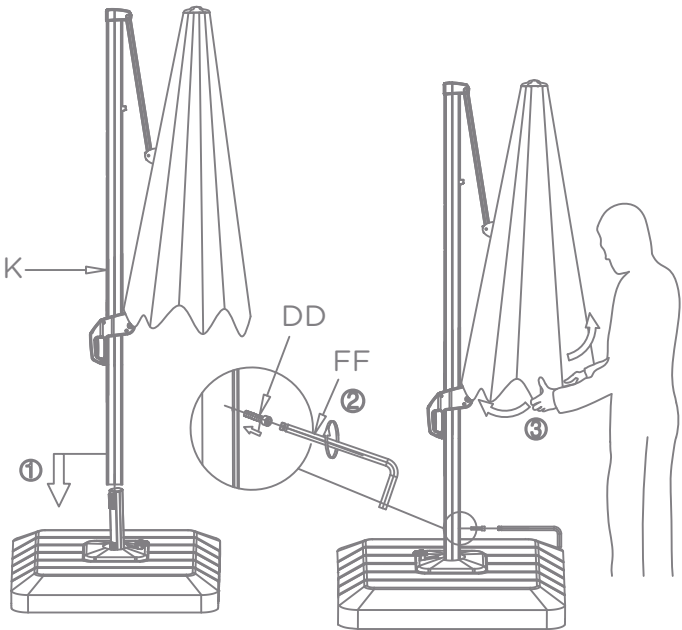
Glissez le couvercle inférieur du socle (E) et le couvercle supérieur du socle (D) sur le tube du socle (C).



Étape 7

Requiert **C, K, DD, FF**

Raccordez la toile du parasol (K) au tube du socle (C) à l'aide des boulons M6x10 (DD) et de la clé hexagonale M6 (FF).



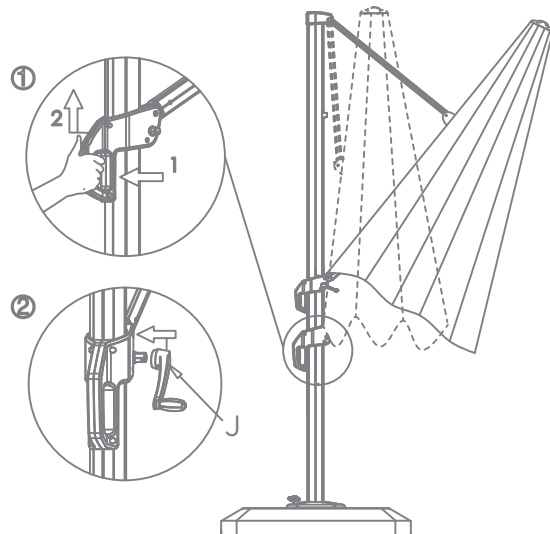
10 Modèle n° 088-2075-2

Étape 8

Requiert **J, K**

(1) Appuyez sur le bouton de la toile du parasol (K) et poussez vers le haut jusqu'à la position souhaitée.

(2) Fixez la manivelle (J) à la toile du parasol (K).

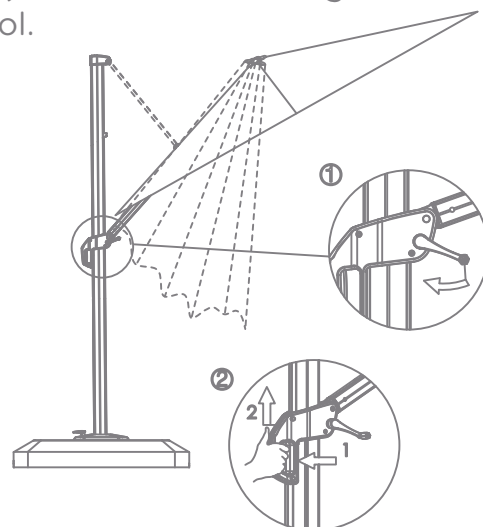


Étape 9

Requiert **J, K**

Secouez la toile du parasol avant d'ouvrir le parasol.

Appuyez sur le bouton de la toile du parasol (K) et tournez lentement la manivelle (J) dans le sens des aiguilles d'une montre pour ouvrir le parasol.

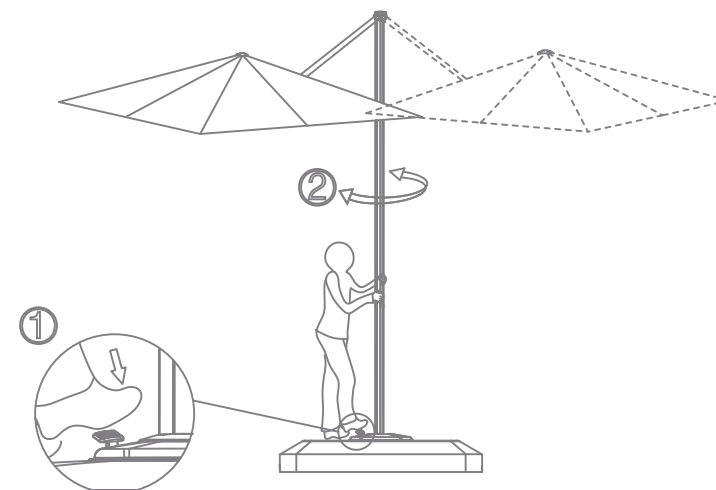
CANVAS^{TM/MC}

11

Étape 10

Requiert **F**

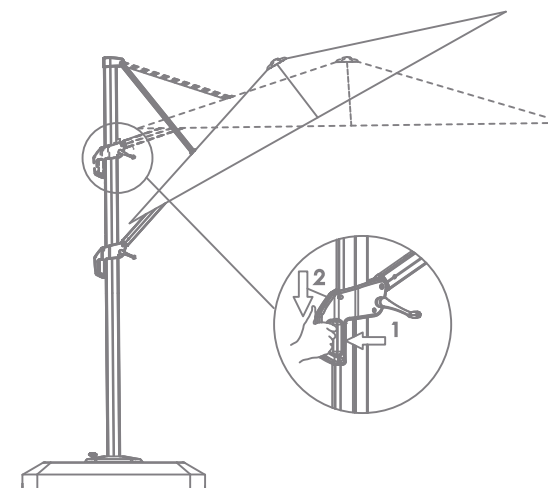
Tenez la pédale (F) d'un pied et tournez le mât du parasol; le parasol peut tourner jusqu'à 360°.



Étape 11

Requiert **K**

Pour incliner le parasol, appuyez sur le bouton de la toile du parasol (K) et poussez vers le haut ou le bas jusqu'à la position souhaitée.

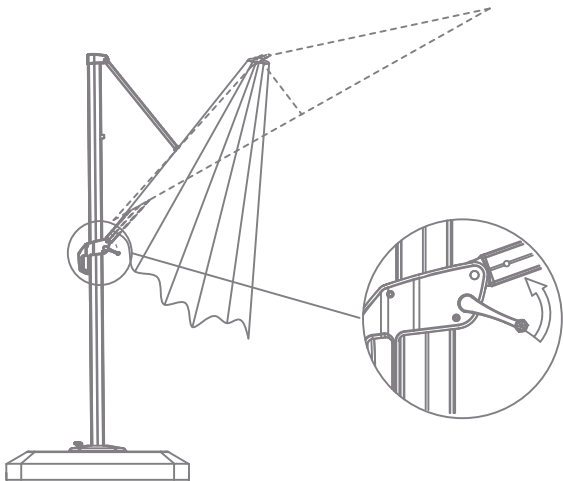


12 Modèle n° 088-2075-2

Étape 12

Requiert **J**

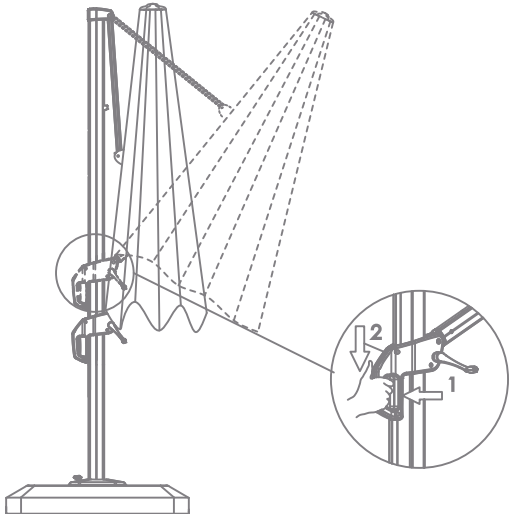
Tournez lentement la manivelle (J) dans le sens inverse des aiguilles d'une montre pour fermer le parasol.



Étape 13

Requiert **K**

Appuyez sur le bouton de la toile du parasol (K) et poussez vers le bas.

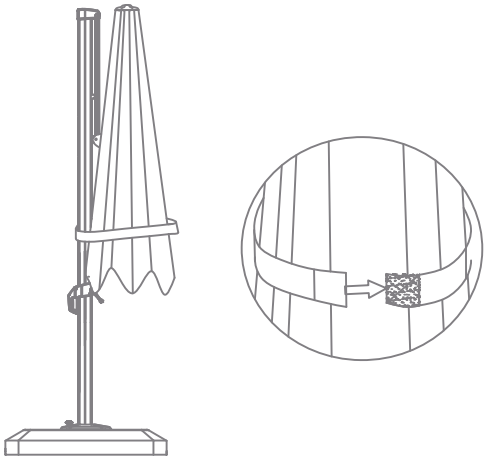


CANVAS^{TM/MC}

13

Étape 14

Attachez le parasol au mât du parasol avec la sangle autoagrippante lorsqu'il n'est pas utilisé, comme illustré ci-dessous.



Utilisation

Fixation de la manivelle

Fixez la manivelle (J) sur la poignée comme illustré dans la figure 1. Fixez la manivelle (J) en alignant le bouton à ressort avec l'orifice de la manivelle (J) jusqu'à ce qu'il s'enclenche en place.

Pour détacher la manivelle, il faut utiliser la clé hexagonale (FF) pour enfoncer le bouton à ressort et retirer la manivelle (J).

Fixez la manivelle (J) sans utiliser le bouton à ressort, comme illustré dans la figure 2.

Pour détacher la manivelle (J), il suffit de la faire sortir.

Figure 1

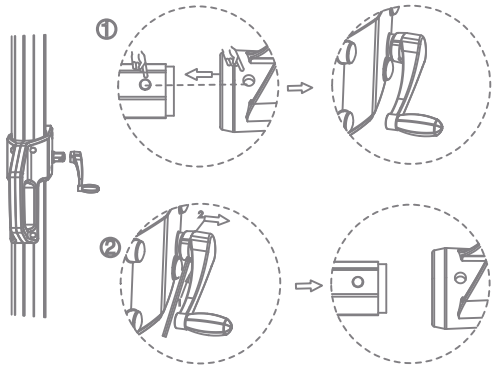
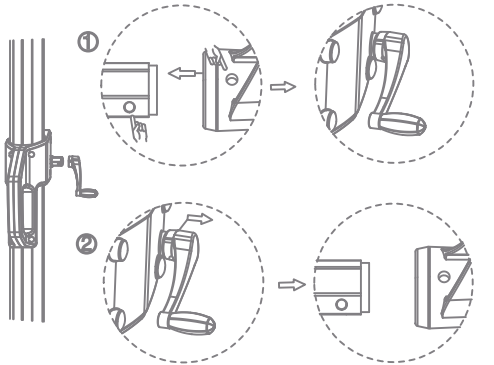


Figure 2



14 Modèle n° 088-2075-2



ATTENTION!

- Vérifiez tous les vis et écrous régulièrement pour voir s'ils sont serrés, et resserrez-les au besoin.
- Démontez le parasol dans l'ordre inverse des étapes de l'assemblage.
- Démontez toujours complètement le parasol. Un parasol partiellement démonté n'est pas suffisamment stable pour résister au vent et aux intempéries et peut donc être endommagé ou entraîner des dommages.
- Nettoyez le parasol à l'eau et au savon doux. Rincez soigneusement et attendez que le produit soit sec avant de l'assembler à nouveau.

- Pour laver les pièces en tissu :
 - Étalez le tissu et utilisez une brosse à poils doux pour le nettoyer.
 - Utilisez toujours un savon doux, jamais de détergent.
 - L'eau doit toujours être froide ou tiède, jamais plus chaude que 25 °C (77 °F)
 - Séchez à l'air uniquement, ne culbutez pas dans une machine à laver et n'essorez pas à la main.
- N'utilisez pas de javellisant, d'acide ou tout autre nettoyant abrasif sur la toile ou les pièces de l'armature.
- Les composants en acier des accessoires et du mobilier de jardin sont traités avec une peinture anti-rouille. Toutefois, en raison de la nature de l'acier, l'oxydation de la surface (rouille) se produira si ce revêtement protecteur est éraflé. Il s'agit d'un processus naturel. Afin de le minimiser, il est recommandé de faire preuve de précaution au cours de l'assemblage et de la manutention du produit, pour éviter d'en érafler la peinture. La rouille de la surface peut être facilement enlevée en utilisant une légère application d'une huile de cuisson ordinaire. Si la surface s'est oxydée (rouille) et qu'aucune mesure n'est prise pour éliminer cette oxydation, elle pourrait commencer à couler sur la surface d'assemblage, ce qui pourrait causer des taches difficiles à enlever.

| | |
|---------------------------------|------------|
| Dimensions (diamètre x hauteur) | 10 x 10 pi |
| | 3 x 3 m |
| Poids du produit | TBD |
| | TBD |

Ce produit CANVAS est couvert par une garantie d'un (1) an contre les défauts de fabrication et de matériaux. Trileaf Distribution accepte de remplacer gratuitement le produit défectueux pendant la période précisée dans la garantie, lorsqu'il est retourné par l'acheteur original accompagné d'une preuve d'achat. La garantie ne couvre pas ce produit contre l'usure ou le bris causé par un mauvais usage ou un usage abusif.