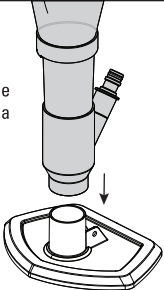
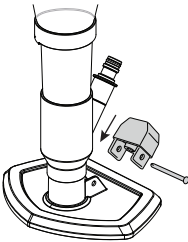
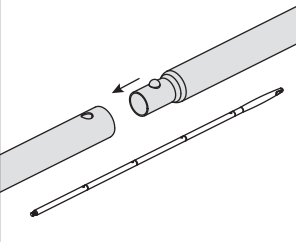


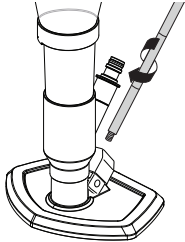
ASPIRATEUR VENTURI POUR PISCINES HORS-TERRE ET SPAS

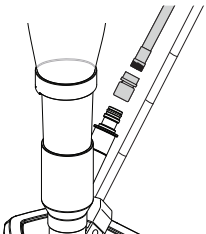
Assemblage et mise en marche avec le manche en 5 sections (inclus)

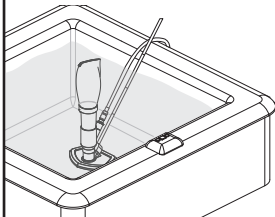
1
Fixer le tube avec le sac de filtration sur la base de l'aspirateur.


2
Installer le bloc de raccord sur la base de l'aspirateur.


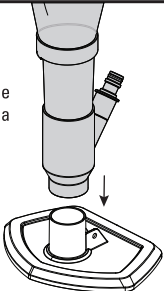
3
Assembler les 5 sections du manche.


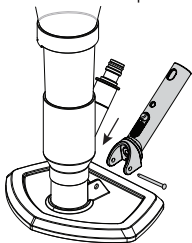
4
Visser le manche au bloc de raccord de l'aspirateur.


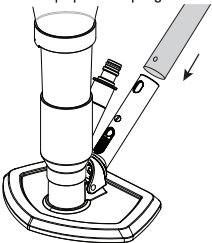
5
Visser le tuyau d'arrosage à l'adaptateur et le fixer au tube.


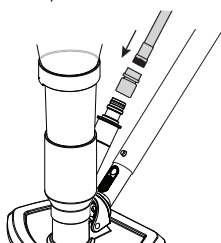
6
Submerger l'aspirateur avant d'ouvrir la valve d'eau du tuyau d'arrosage.


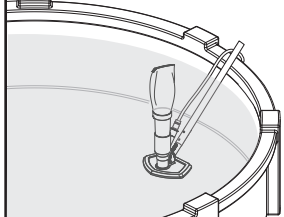
Assemblage et mise en marche avec un manche télescopique (non-inclus)

1
Fixer le tube avec le sac de filtration sur la base de l'aspirateur.


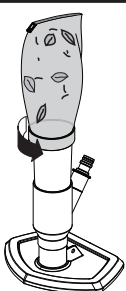
2
Installer la poignée universelle sur la base de l'aspirateur.



3
Attacher votre manche télescopique à la poignée.


4
Visser le tuyau d'arrosage à l'adaptateur et le fixer au tube.


5
Submerger l'aspirateur avant d'ouvrir la valve d'eau du tuyau d'arrosage.


Vidange du sac de filtration

1
Tourner la partie du haut vers la droite pour détacher le sac de filtration.


2
Ouvrir la fermeture éclair et vider le sac de filtration.


MÉTHODE D'UTILISATION RECOMMANDÉE :

La méthode la plus efficace pour nettoyer une piscine ou un spa est de faire des mouvements lents et doux, d'avant vers l'arrière, et ce sur toute la zone à nettoyer.

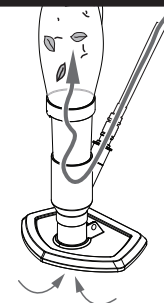
IMPORTANT :

Il pourrait être nécessaire d'ajuster la pression de l'eau provenant du tuyau d'arrosage afin de réussir à créer l'effet venturi approprié. Utiliser un grand débit d'eau du tuyau d'arrosage pour un action venturi efficace.

Comment ça marche ...

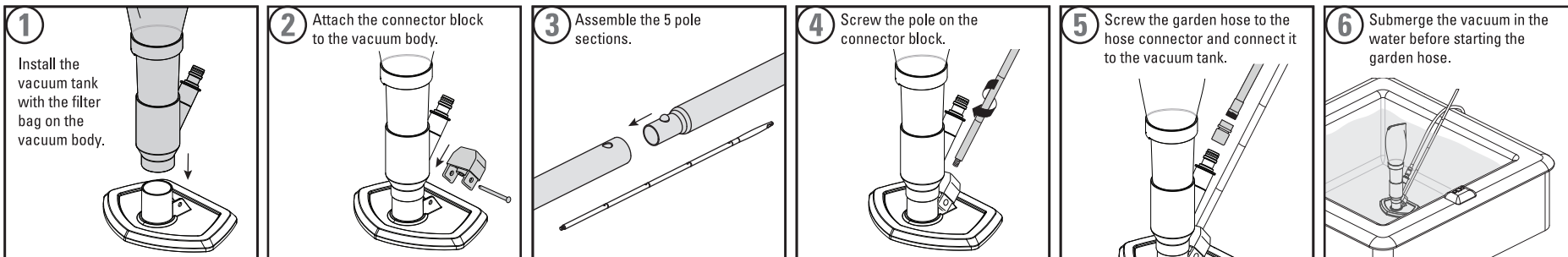
CET ASPIRATEUR FONCTIONNE AVEC L'EFFET VENTURI:

La force de l'eau provenant du tuyau d'arrosage crée un effet venturi sous l'aspirateur. Ceci permet l'aspiration des feuilles et débris vers le sac de filtration, qui les retient, et permet le retour de l'eau propre dans la piscine ou le spa.

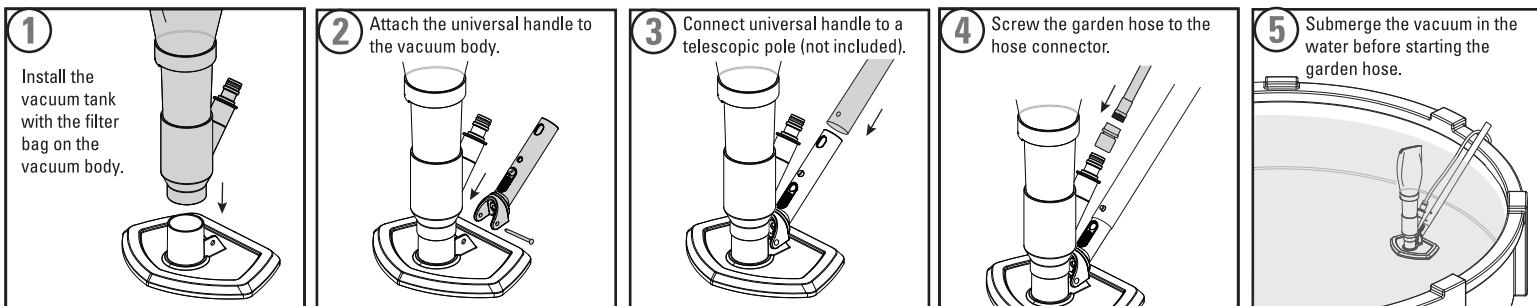


VENTURI VACUUM CLEANER FOR ABOVE GROUND POOLS AND SPAS

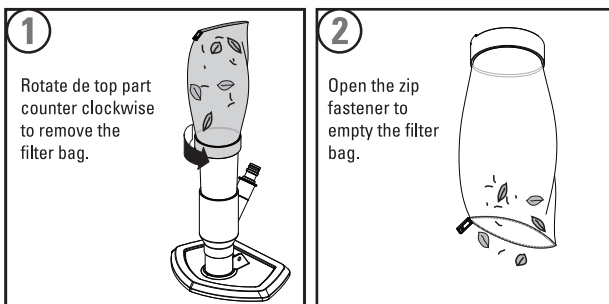
To use with included extension pole



To use with telescoping pole (not included)



Emptying the filter bag



RECOMMENDED METHOD OF USE :

The most effective method of vacuuming a spa and a pool is to use slow, easy strokes back and forth over the entire area.

IMPORTANT :

Adjustment of the water pressure from the garden hose may be necessary to create proper venturi. Use a high flow rate of water from the garden hose for an effective venturi action.

How does it work ...

THIS VACUUM WORKS WITH THE VENTURI EFFECT :

The force of water from the garden hose creates a venturi action under the vacuum head drawing the leaves and debris into the filter bag which retains the dirt particles and allows the passage of clean water back into the spa.

