

TENTE INSTANTANÉE DE JEU POUR ENFANTS, CAMION-RESTAURANT

Produit n° 076-6169-4
Modèle n° CTC217236



FICHE TECHNIQUE



Superficie intérieure	72 x 36 po (1,83 x 0,91 m)
Hauteur au centre	38 po (0,97 m)
Poids	2,43 lbs (1,1 kg)

SÉCURITÉ



DANGER!

- Les réchauds, les lanternes, les bougies, les grils, les radiateurs et autres appareils à combustion produisent du monoxyde de carbone et consomment l'oxygène disponible dans une tente. L'utilisation de ces appareils dans une tente peut provoquer l'asphyxie, l'intoxication au monoxyde de carbone et de graves blessures permanentes, voire la mort. Pour cette raison:

- N'utilisez PAS d'appareil à combustion à l'intérieur ou à proximité de cet article.
- Le non-respect de cet avertissement pourrait causer la mort ou des lésions graves et permanentes à vous-même ou aux autres personnes.

AVERTISSEMENT!

- ÉLOIGNEZ TOUTE FLAMME ET SOURCE DE CHALEUR DE CET ABRI.** Cet abri n'est pas ignifuge. Le tissu brûlera s'il est laissé en contact continu avec une source de flamme. L'application de toute substance étrangère au tissu peut rendre inefficaces ses propriétés ignifuges.
- N'utilisez PAS de bougies, d'allumettes ou d'autres flammes nues dans ou près d'un abri. Faites preuve d'une extrême prudence : gardez les appareils à l'écart du tissu de l'abri. Ne les laissez PAS sans surveillance. Éteignez-les avant d'aller de vous coucher. Assurez-vous que l'abri est bien ventilé en tout temps pour éviter la suffocation. Faites les feux de camp à plusieurs mètres de l'abri, du côté autre que celui d'où souffle le vent. Éteignez les feux de camp avant de quitter un camp ou d'aller vous coucher. Ne faites PAS le plein des lampes, des appareils de chauffage ou des poêles dans un abri. Ne fumez PAS dans un abri. N'entrez PAS de liquides inflammables dans un abri. Gardez les sorties dégagées. N'appliquez PAS de substance étrangère sur un abri. Elle peut diminuer les propriétés ignifuges des matériaux de l'abri. Suivez les instructions du fabricant pour une utilisation sécuritaire de l'appareil.
- Ancrez la tente solidement et sélectionnez votre site soigneusement. Soyez conscient des risques de chute de pierres ou de branches, de foudre, de crue soudaine, de vents forts et d'autres risques qui peuvent entraîner des dommages à cette tente ou des blessures à ses occupants.
- Demandez à au moins deux adultes de vous aider pour l'assemblage. Les mâts sont sous tension pendant l'assemblage. Si vous ne les tenez pas fermement en place, ils pourraient se briser ou se retourner rapidement et causer des blessures graves.
- Faites preuve de prudence lors de l'utilisation des appareils électriques dans et près des tentes.
- Ce produit est conçu pour une utilisation temporaire de jour et des activités telles que le camping, pique-nique, et excursion d'une journée. Ce produit n'est pas conçu comme un abri semi-permanent.

GUIDE D'UTILISATION



VOUS RENCONTREZ DES PROBLÈMES?
APPELEZ-NOUS : 1 888 280-7876
hkdglobel.net/contact-us

IMPORTANT : Veuillez lire ce guide d'utilisation attentivement avant d'assembler ce produit. Conservez ce guide pour toute référence ultérieure.

AVANT DE PARTIR...



CONSEILS :

- Étudiez la région où vous allez camper. Préparez-vous pour toutes les conditions météorologiques possibles. Renseignez-vous sur les dangers et le protocole d'urgence. Prenez connaissance du règlement.
- Vérifiez votre équipement avant le départ. Assurez-vous que vos réchauds, lanternes, lampes de poche, matelas, etc. sont en bon état. Montez votre tente pour vous habituer à l'assembler. Après avoir monté votre abri dans un endroit sec et bien aéré, appliquez un scellant aux coutures intérieures conformément aux directives du fabricant et attendez qu'il soit bien sec avant de ranger la tente. Recommencez tous les ans.

INSTRUCTIONS D'ASSEMBLAGE

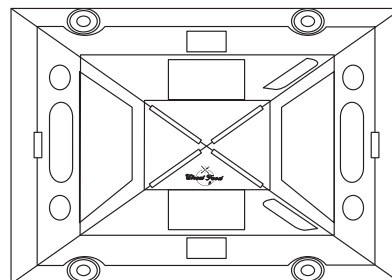


REMARQUE IMPORTANTE AVANT L'ASSEMBLAGE :

- Avant de partir camper, montez votre abri moustiquaire pour vous familiariser avec l'assemblage.
- Deux personnes sont recommandées pour l'assemblage.
- Choisissez une zone propre et plane pour le campement, sans débris ni objets pointus, à l'écart de tout cours d'eau naturel.
- Pour ne pas endommager les glissières, ouvrez les portes et les fenêtres avant de démonter l'abri.

1 VÉRIFIEZ LE CONTENU DE LA BOÎTE

- Tente : 1
- Mâts en fibre de verre : 2 (au total)





2 ASSEMBLEZ LES MÂTS

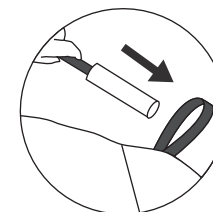
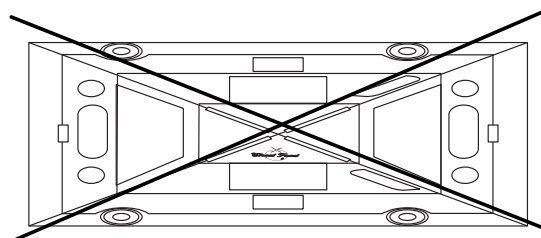
1. Assemblez les mâts en insérant les sections dans les viroles métalliques. Deux mâts sont fournis :



(A) 2 mâts

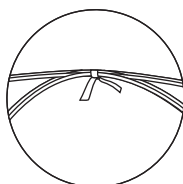
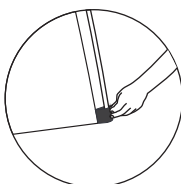
3 ÉTALER LA TENTE ET INSÉRER LES MÂTS

1. Étalez la tente sur une surface plane, propre et de niveau.
2. Insérez l'embout d'un mât dans les manchons opposés de la tente.
3. Répétez l'étape précédente pour l'autre mât.

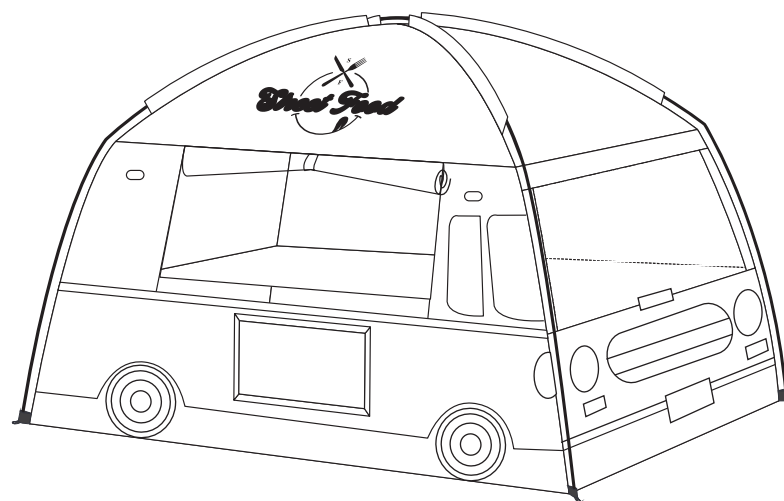


4 INSÉRER LES MÂTS DANS LES POCHETTES

1. Insérez prudemment les extrémités des mâts dans les pochettes en filet à chaque coin.
2. Fixez les attaches en tissu au centre du toit.



5 ENTIÈREMENT ASSEMBLÉE



Le camion-restaurant à la même apparence que dans l'illustration.

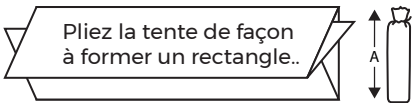


6 DÉMONTAGE

1. Pour démonter la tente, suivez les étapes précédentes dans l'ordre inverse.
2. Dégagez soigneusement les mâts des pochettes en filet. Poussez chaque mât loin de vous à travers les manchons pour minimiser les risques de dommages à la tente ou aux mâts.
3. Regroupez les mâts dans les sacs fournis.
4. Une fois la tente propre et sèche, roulez-la de manière à ce qu'elle entre dans le sac de transport.
5. N'entreposez pas cet article sur un plancher de béton.

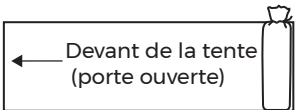
7 EMBALLAGE DE L'ABRI MOUSTIQUAIRE

1. Étalez le camion-restaurant à plat, de façon uniforme.
2. Pliez la tente en quatre de sorte que sa longueur ne dépasse pas celle du sac de rangement des mâts.



La dimension A ne doit pas dépasser la longueur du sac de rangement des mâts.

3. Posez le sac de rangement des mâts à l'extrémité opposée de la porte. Enroulez le sac, la toile et le double toit de façon à évacuer l'air par la porte ouverte.

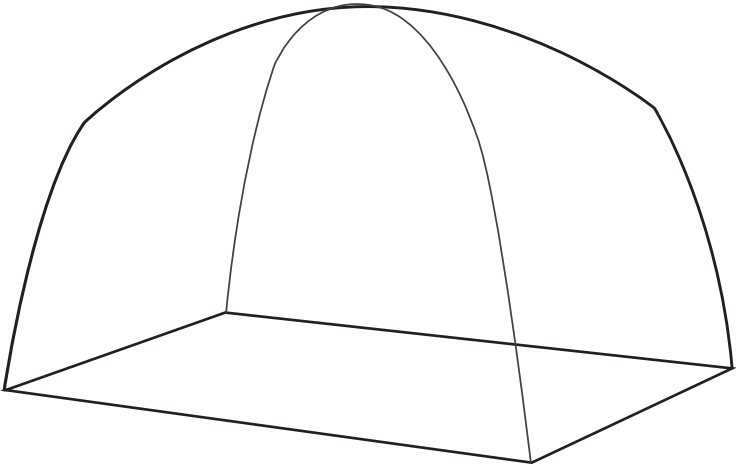


4. Attachez la tente et placez-la dans le sac de transport avec les accessoires.
5. Le camion-restaurant doit être propre et sec avant d'être entreposé. N'entreposez pas cet article sur un plancher de béton.

PIÈCES DE RECHANGE



NO DE RÉF.	NUMÉRO DE MODÈLE : CTC217236 (076-6169-4)		QTÉ REQ.
	DÉSIGNATION	NO DE PIÈCE	
A	Mât en fibre de verre, principal	HFP6.9-80+143+80cx2,pfx2	2





PROBLÈME	SOLUTION
CONDENSATION	La condensation se produit lorsque de l'air chaud et humide à l'intérieur de la tente entre en contact avec l'air froid à l'extérieur. Évitez de toucher les parois pour réduire les transferts par contact. Ouvrir les portes et fenêtres assurera une ventilation et réduira la condensation. Rangez les vêtements mouillés à l'extérieur de la tente. Un ventilateur à piles peut être utile. Ceci ne s'applique pas aux abris moustiquaires.
FUITE DES COUTURES	Appliquez une quantité généreuse de scellant pour coutures sur les coutures intérieures. Vous en trouverez dans tous les magasins d'articles de sport de votre région.
MOISSISSURE	Pour protéger votre tente ou moustiquaire contre la moisissure, rangez-la UNIQUEMENT lorsqu'elle est bien sèche. Toutefois, en cas de moisissure, nettoyez-la à l'aide d'une brosse souple ou d'une éponge et d'un savon à vaisselle doux ou d'un savon Fels-Naptha. Laissez-la sécher complètement avant d'appliquer un scellant hydrofuge..
DÉCHIRURE	S'il s'agit d'une petite déchirure, utilisez une rustine autocollante. Nous vous conseillons de confier la réparation des grandes déchirures à un atelier de réparation de toiles ou d'auvents.s.
GLISSIÈRE BRISÉE	Les glissières sont autoréparables. Si la fermeture se sépare, glissez la tirette jusqu'au bout de son ruban et réengagez la fermeture..
DÉCOLORATION DU TISSU	Ne laissez pas votre tente en plein soleil plus longtemps que nécessaire. Lorsque le tissu est exposé au soleil pour des périodes prolongées, il se décolore et s'affaiblit..
CONDENSATION AU SOL	Un tapis de sol placé sous la tente prolongera la durée de vie du plancher de la tente et l'isolera tout en le protégeant contre l'humidité. Le tapis doit être plus petit que le fond de la tente pour empêcher la pluie de s'infiltrer sous la tente. Ceci ne s'applique pas aux abris moustiquaires.
PIQUETS	Plantez les piquets à un angle de 45° à l'aide d'un marteau ou d'un maillet. Les boucles de piquet doivent être tendues sans trop étirer le tissu ou les sangles. Cela pourrait causer des déchirures ou des fuites. Pour retirer les piquets en toute sécurité, utilisez un marteau ou un tire-piquet. Ne tirez pas sur le tissu.

ENTRETIEN



- Laissez la saleté sécher sur le tissu après une pluie avant de balayer la tente légèrement avec une brosse. Pour les taches plus tenaces, vaporisez la zone avec de l'eau, puis essuyez en passant quelques fois avec un chiffon doux sur la zone tachée. N'utilisez pas de laveuse ou de sècheuse. NE FROTTEZ PAS LE TISSU. ASSUREZ-VOUS TOUJOURS QU'IL EST COMPLÈTEMENT SEC AVANT DE LE REMBALLER.

GARANTIE



- GARANTIE DE REMPLACEMENT DE 7 JOURS DE CTC : Déballiez et inspectez le contenu pour déceler tous défauts de fabrication et de matériaux dans les 7 jours suivant l'achat. S'il y a des défauts, retournez l'article au lieu d'achat, avec la preuve d'achat, et il sera remplacé gratuitement.
- GARANTIE LIMITÉE DE 1 ANS SUR LES PIÈCES DE RECHANGE : Cet article comporte une garantie sur les pièces de rechange contre les défauts de matériaux et de fabrication pendant une période de 12 mois à compter de la date d'achat. À sa discrétion, le fabricant peut fournir des pièces de rechange. L'acheteur original sera tenu de fournir la preuve d'achat. Le consommateur sera responsable des frais de transport encourus à l'extérieur des États-Unis ou du Canada.
- Les garanties NE couvrent PAS l'usure normale, le mésusage, les abus, les intempéries (vent, pluie, grêle, éclairs, tornades ou ouragans) ou d'autres catastrophes naturelles, la moisissure et la pourriture, les dommages ou la décoloration causés par une exposition prolongée aux rayons UV. Cette garantie vous confère des droits légaux spécifiques. Vous pouvez aussi avoir d'autres droits qui varient d'une province à l'autre. En aucun cas le fabricant ne peut être tenu responsable des dommages indirects et accessoires.
- Cet article résiste à l'eau. Il n'est pas imperméable. Les pluies intenses ou continues pourraient causer des fuites. Évitez tout contact entre les objets qui se trouvent à l'intérieur et les parois, car cela pourrait causer des fuites aux points de contact. En cas de fuite au niveau d'une couture, appliquez un scellant pour coutures.
- Bien que nos produits soient fabriqués conformément à des normes rigoureuses, les piquets peuvent se relâcher par temps venteux et pluvieux et l'armature risque alors de s'enfoncer dans le sol, ce qui en affaiblira la solidité. Des flaques peuvent aussi se former sur le toit si la tente n'est pas montée correctement. Si cela se produit, il faudra évacuer l'eau du double-toit pour ne pas endommager l'armature et le tissu. Il pourrait s'avérer nécessaire d'ajuster les haubans. En cas de mauvais temps, emportez vos objets de valeur et mettez-vous à l'abri. Pour usage récréatif seulement.