

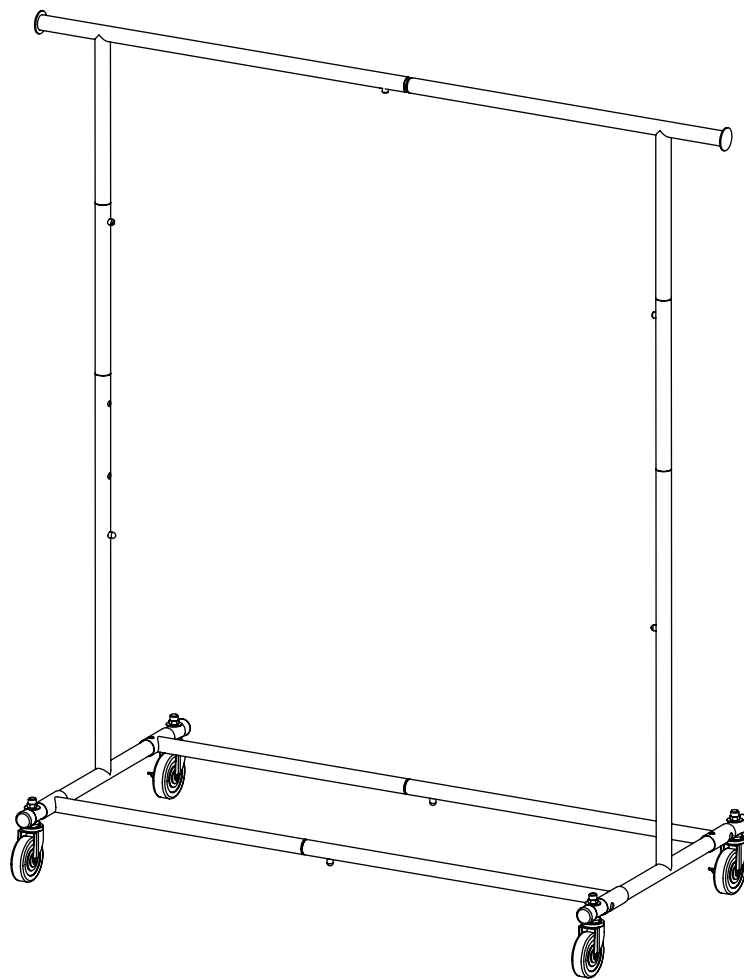


Radiant Commercial Garment Rack

SKU Number 068-6474-6

Porte-vêtements commercial Radiant

Numéro d'UCS 068-6474-6



Assembly Instructions | Instructions de montage

IMPORTANT: Please read and understand this manual before any assembly. Before beginning assembly of product, make sure all parts are present. Compare parts with packaging contents list. If any part is missing, or if you have any questions, contact the service centre at: 1-844-586-4659 (toll free).

IMPORTANT: Veuillez lire ce guide et bien le comprendre avant de commencer l'assemblage. Assurez-vous que toutes les pièces sont présentes avant de commencer l'assemblage. Comparez les pièces avec la liste du contenu de l'emballage. S'il manque une pièce ou si vous avez des questions, composez le numéro sans frais : 1 844 586-4659 (sans frais).



If it looks this good
in pieces, just wait
until it's assembled.

type A^{TM/MC} is more than a pretty face.
We are pretty neat.

That's because we get excited about organization. And when closets look like a work of art, we are blissed out. We're here to help you make closet organization a simply beautiful thing.

Si vous trouvez que
cet article a si fière
allure en pièces,
c'est que vous ne
l'avez pas encore
vu assemblé.

Avec **type A**^{TM/MC}, tout est joliment rangé.

Comme nous sommes emballés par l'organisation, nous nous émerveillons lorsque votre penderie ressemble à une œuvre d'art. Nous sommes là pour vous aider à faire de l'organisation de vos penderies une chose tout simplement magnifique.

Table of Contents

Table des matières

Warning & Safety Avertissements et instructions de sécurité	4
Getting Started Pour commencer	
General Tips Conseils généraux	5
Assembly Assemblage	
Parts & Hardware Pièces et quincaillerie	6
Step-by-Step Instructions Directives étape par étape	7
Weight Capacity Poids maximal	10
Customer Support Service à la clientèle	
Warranty Garantie	11

Warning & Safety

WARNING - Serious injury or death can occur if furniture tips over.

Serious or fatal crushing injuries can occur from furniture tip over. To help prevent tip over:

- Unless specifically designed to accommodate, do not set heavy objects on this product
- Never allow children to climb or hang on rack
- Maximum load is 80 lb (36.2 kg) distributed evenly over the garment rack

For your Child's safety:

- Do not allow children to climb on this product, due to possible accident, injury or death
- This product is not intended for children to sit on or ride on top of
- Avoid placing items like toys on rack
- Keep screws, small parts and plastic parts out of children's reach during and after assembly.

Avertissements et instructions de sécurité

AVERTISSEMENT - Le basculement d'un meuble peut entraîner des blessures graves ou mortelles.

Le basculement d'un meuble peut entraîner des blessures graves ou mortelles par écrasement. Pour prévenir le basculement :

- Ne placez pas d'objets lourds sur le dessus de cet article, à moins qu'il ait été spécialement conçu à cet effet
- Ne laissez jamais les enfants s'agripper à cet article ou y grimper
- La charge maximale est de 80 lb (36,2 kg) répartie uniformément sur le porte-vêtements

Pour la sécurité des enfants :

- Ne laissez pas vos enfants monter ni sauter sur l'article pour éviter les accidents, les blessures ou la mort.
- Cet article n'est pas conçu pour permettre aux enfants de s'y asseoir ou d'y monter.
- Évitez de placer des articles comme des jouets sur le porte-vêtements
- Tenez les vis, les petites pièces et les pièces en plastique hors de la portée des enfants pendant et après l'assemblage.

General Tips

- Read all instructions carefully
- Remove all contents from your space so you have a clear surface to build this product on
- Take an inventory of the parts for the products purchased to ensure you have everything you need for the installation and nothing is damaged
- Familiarize yourself with all parts and hardware
- Follow all safety precautions

Conseils généraux

- Lisez toutes les instructions attentivement.
- Retirez tout le contenu de votre espace afin d'avoir une surface dégagée pour l'assemblage de votre article.
- Faites l'inventaire des pièces de l'article acheté afin de vous assurer d'avoir tout ce dont vous avez besoin pour l'installation et que rien n'est endommagé.
- Familiarisez-vous avec les pièces et la quincaillerie.
- Respectez toutes les consignes de sécurité.

Assembly | Assemblage

Parts & Hardware

Pièces et quincaillerie

A X1

B X1

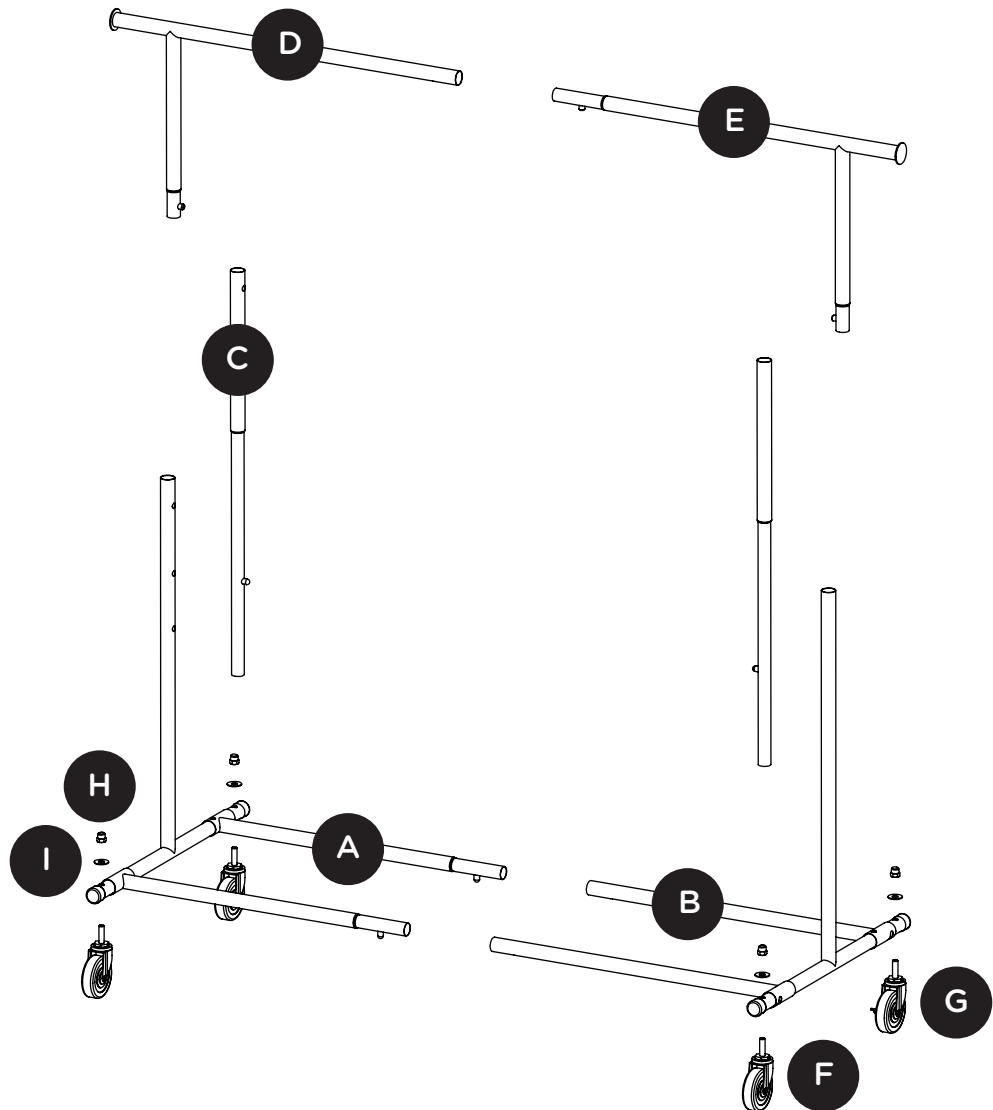
C X2

D X1

E X1

F X2

G X2



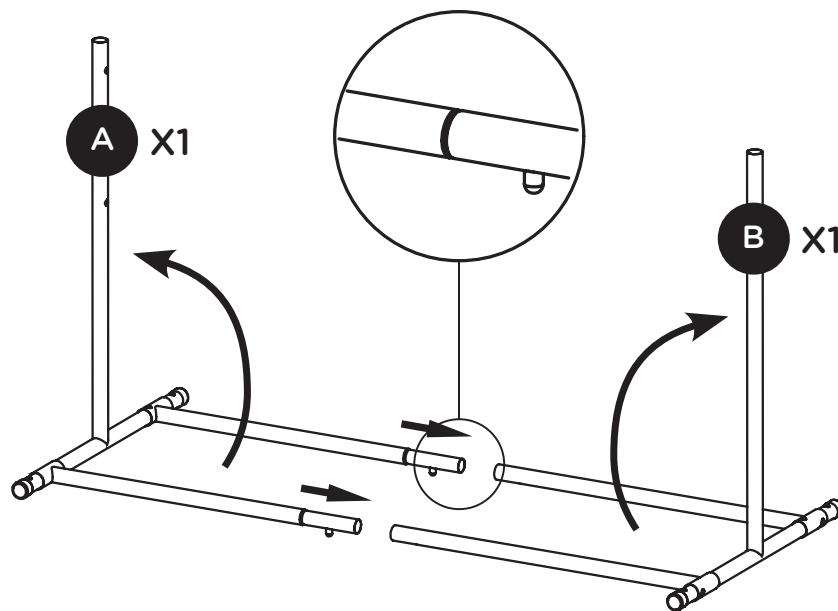
<p>H X4</p>	<p>I X4</p>	<p>J X1</p>
--------------------	--------------------	--------------------

Assembly | Assemblage

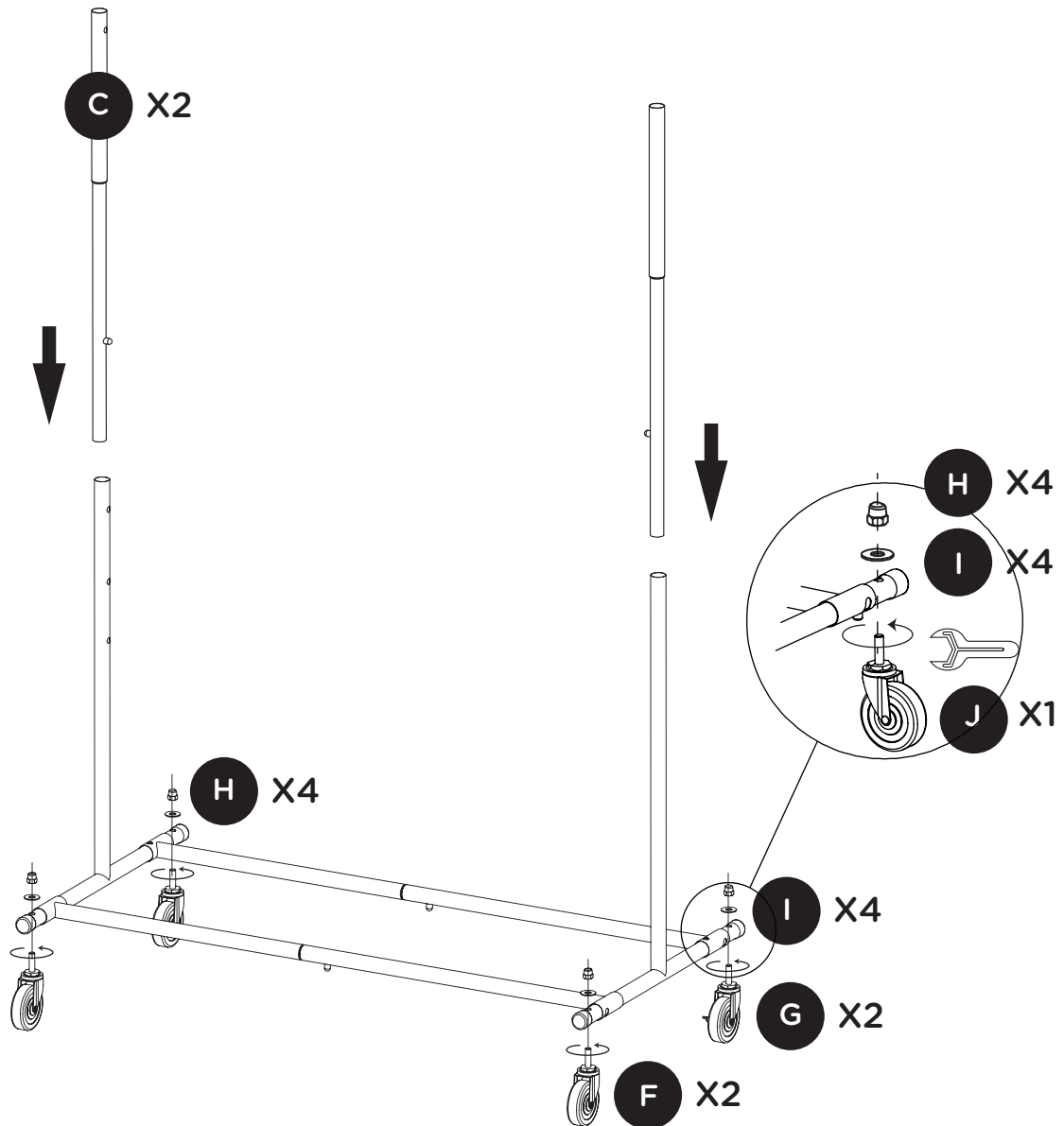
Step-by-Step Instructions

Directives étape par étape

1



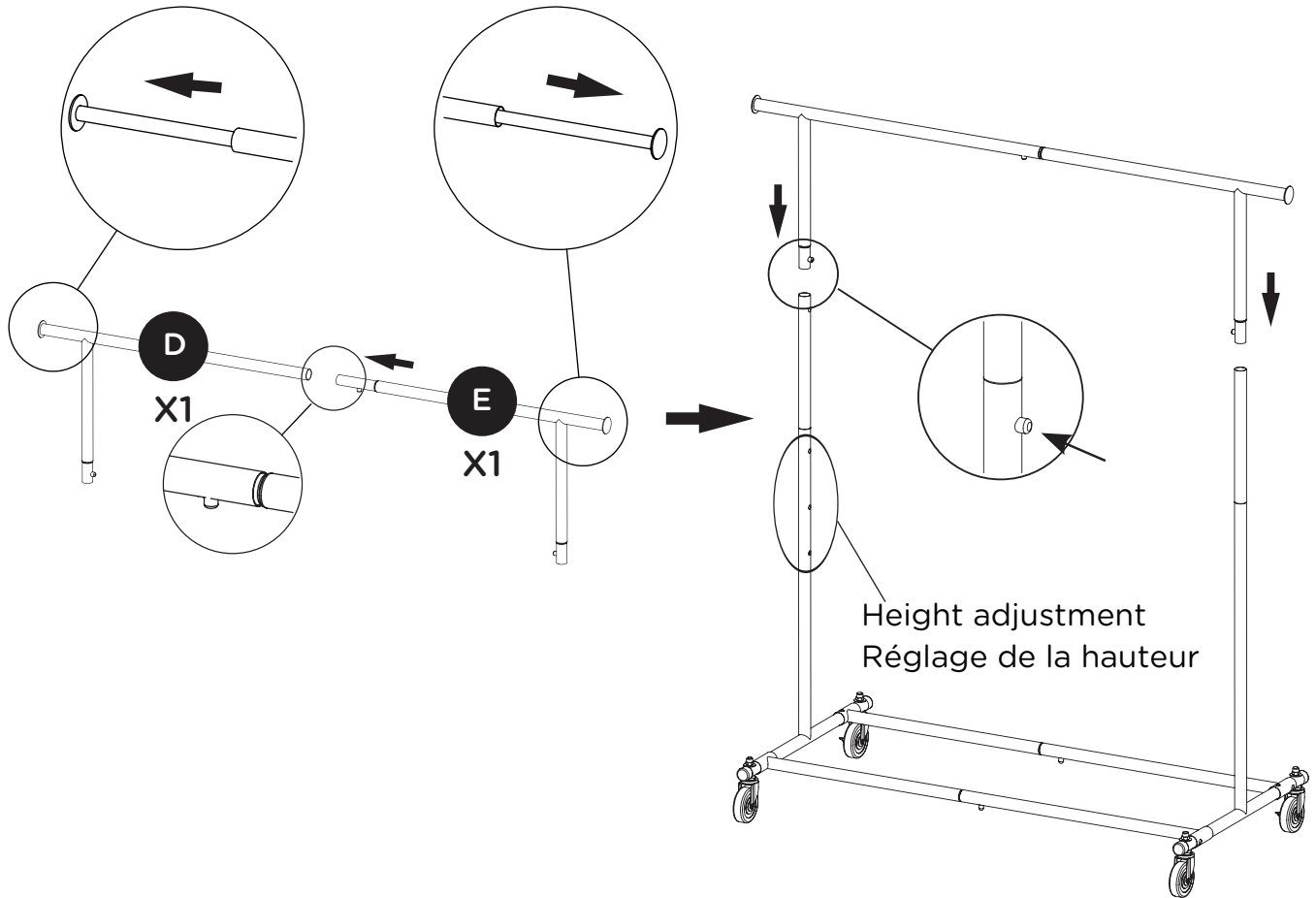
2



STOP - There are 3 holes on the middle pole on bases A & B to adjust rack to your desired height.

ARRÊTEZ - Il y a 3 trous sur le poteau central des bases A et B pour ajuster le porte-vêtements.

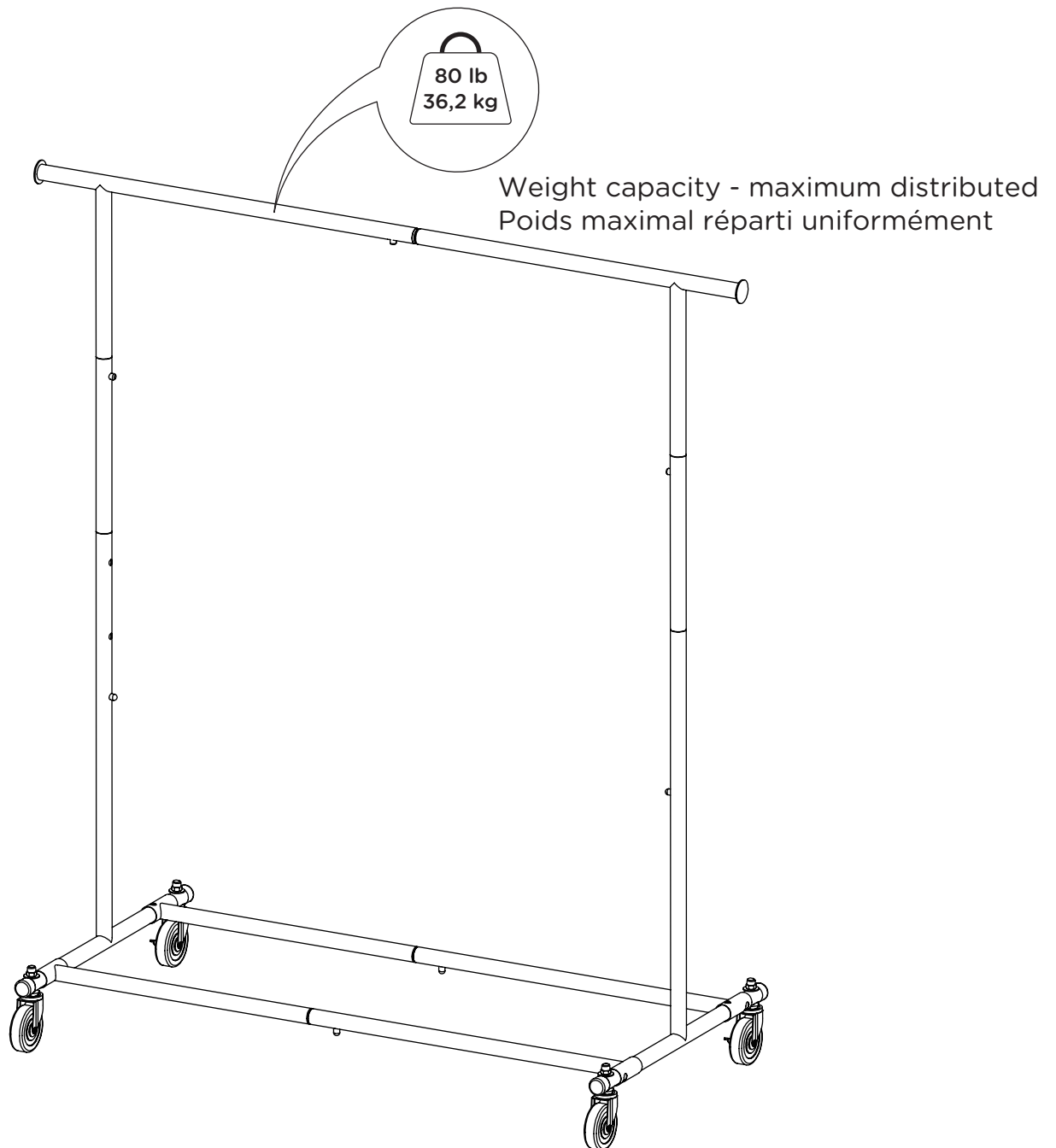
3



STOP - Top rails D & E can be extended for additional hanging space.

ARRÊTEZ - Les tringles supérieures D et E peuvent être prolongés pour obtenir un espace de suspension supplémentaire.

Weight Capacity | Poids maximal



Warranty | Garantie

This **type A**^{TM/MC} product carries a one (1) year warranty against defects in workmanship and materials. Trileaf Distribution agrees to replace the defective product free of charge within the stated warranty period, when returned by the original purchaser with proof of purchase. This product is not guaranteed against wear or breakage due to misuse and/or abuse.

Cet article **type A**^{TM/MC} est couvert par une garantie d'un (1) an contre les défauts de matériaux et de fabrication. Distribution Trifeuil consent à remplacer l'article défectueux sans frais lorsqu'il est retourné, accompagné de la preuve d'achat, par l'acquéreur initial au cours de la période de garantie convenue. Cet article n'est pas garanti contre l'usure ou un bris causé par un usage abusif ou inapproprié.



We're more than a pretty face. We are pretty neat.

That's because we get excited about organization. And when closets look like a work of art, we are blissed out. We're here to help you make closet organization a simply beautiful thing.

Avec nous, tout est joliment rangé.

Comme nous sommes emballés par l'organisation, nous nous émerveillons lorsque votre penderie ressemble à une œuvre d'art. Nous sommes là pour vous aider à faire de l'organisation de vos penderies une chose tout simplement magnifique.

Made in China | Fabriqué en Chine
Imported by | Importé par
Trileaf Distribution Trifeuil Toronto, Canada M4S 2B8
SKU Number 068-6474-6 | toll free 1-844-586-4659
Numéro d'UCS : 068-6474-6 | Numéro sans frais : 1 844 586-4659