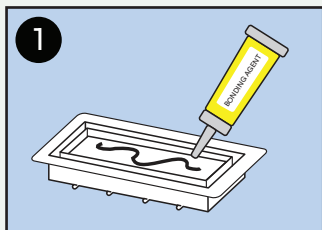
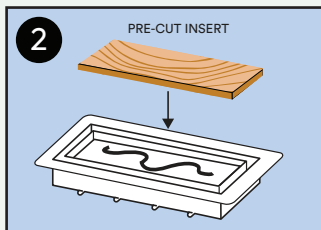


Utensils Nécessaires

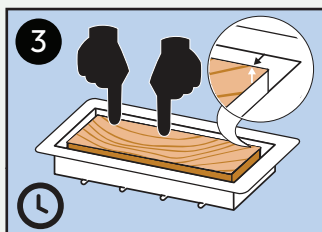
- Pré-coupez la pièce de surface pour insérer sur le plateau.
- Le collant (variable aux matériels utilisés).



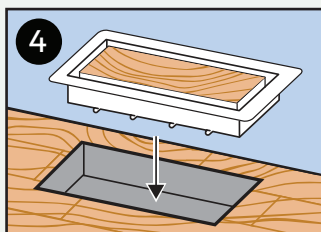
Appliquez le collant sur le **plateau**.



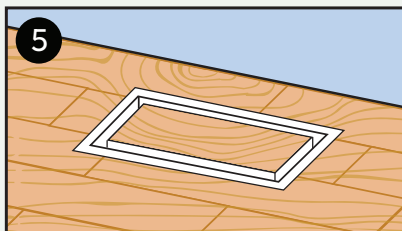
Insérez la pièce de plancher pré-coupée.



Maintenez en place en appliquant de la pression afin d'avoir une surface plane. Laisser sécher.



Installer Aria Vent.



Voilà!

Aérage invariable

Lite Damper vendu séparément chez fittes.com

Aide

support@fittes.com / www.fittes.com