

TOILET TANK LEVER LEVIER DE CHASSE D'EAU

Instructions:

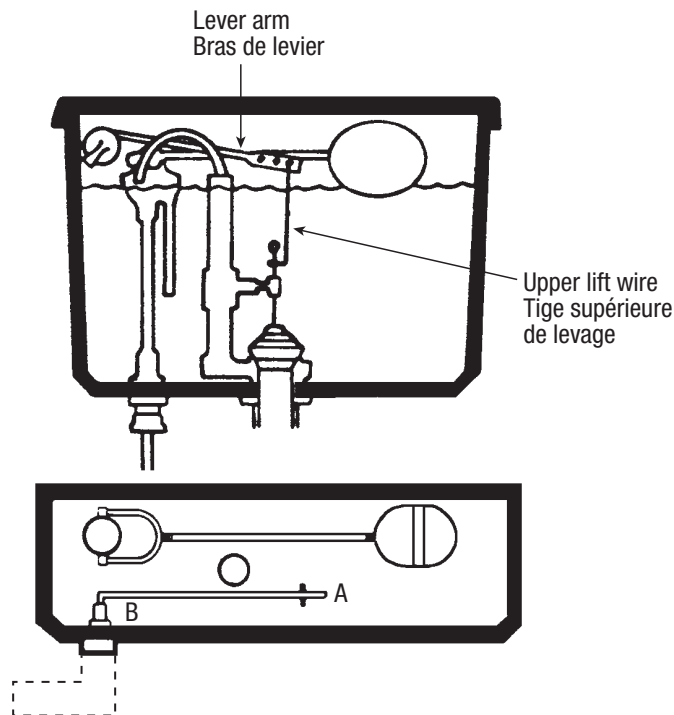
Read instructions carefully before installation.

1. Turn off water supply at shut-off valve on wall or floor under toilet tank.
2. Drain tank by flushing once and holding handle down until tank is empty.
3. Remove old tank lever by disconnecting lift wire or chain from lever arm at point "A" and remove nut "B" (loosen in a counter-clockwise direction as viewed from the front of the tank).
4. Insert new handle into tank, slide locknut over the arm, onto the threaded portion. Do not over-tighten!
5. Attach flapper chain to tank lever arm leaving 3mm (1/8") of slack or reattach upper lift wire to tank lever arm. **Note:** Check lift wires, replace if bent, misaligned or corroded.
6. Turn on water supply to fill toilet tank. Test flush, readjust chain or lift wires if water does not drain completely from tank.

Instructions :

Lisez attentivement les instructions avant l'installation.

1. Coupez l'eau à la soupape d'arrêt au mur ou au plancher, sous le réservoir de la toilette.
2. Videz complètement le réservoir en actionnant la chasse d'eau et en tenant la manette abaissée jusqu'à ce que le réservoir soit vide.
3. Enlevez le vieux levier en décrochant le fil (ou la chaîne) de soulèvement au point "A" et enlevez l'écrou "B" (en tournant dans le sens inverse des aiguilles d'une montre).
4. Insérez le nouveau levier dans le réservoir et glissez le contre-écrou par-dessus le bras, sur la portion filetée. Ne le serrez pas trop!
5. Attachez la chaînette du clapet en laissant 3mm (1/8 po) de jeu ou rattachiez la tige supérieure de levage au bras de levier du réservoir. **N.B. :** Examinez les tiges de levage; remplacez-les si elles sont courbées, mal alignées ou rouillées.
6. Ouvrez l'arrivée d'eau pour remplir le réservoir. Vérifiez le fonctionnement de la chasse. Ajustez la chaîne si l'eau ne s'écoule pas entièrement du réservoir.



Manufacturer assumes no responsibility for any failure due to improper installation or use of product(s).
Le fabricant n'acceptera aucune responsabilité en cas de problème résultant d'un défaut d'installation ou d'utilisation du ou des produits.

PlumbShop® Customer Support / Service à la clientèle :

350 South Edgeware Road, St. Thomas, Ontario, N5P 4L1 | 1-888-278-6340 | www.plumbshop.ca

© 2020 Masco Canada Limited