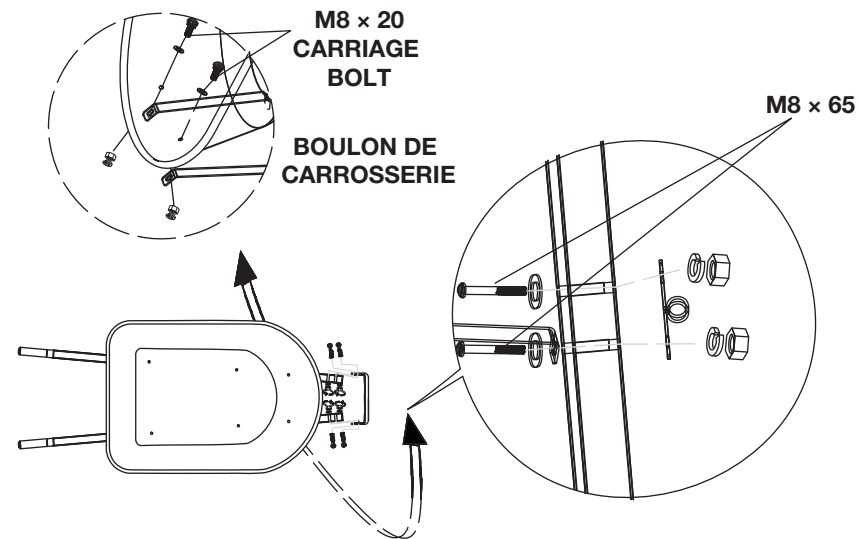


STEP 4 / ÉTAPE 4

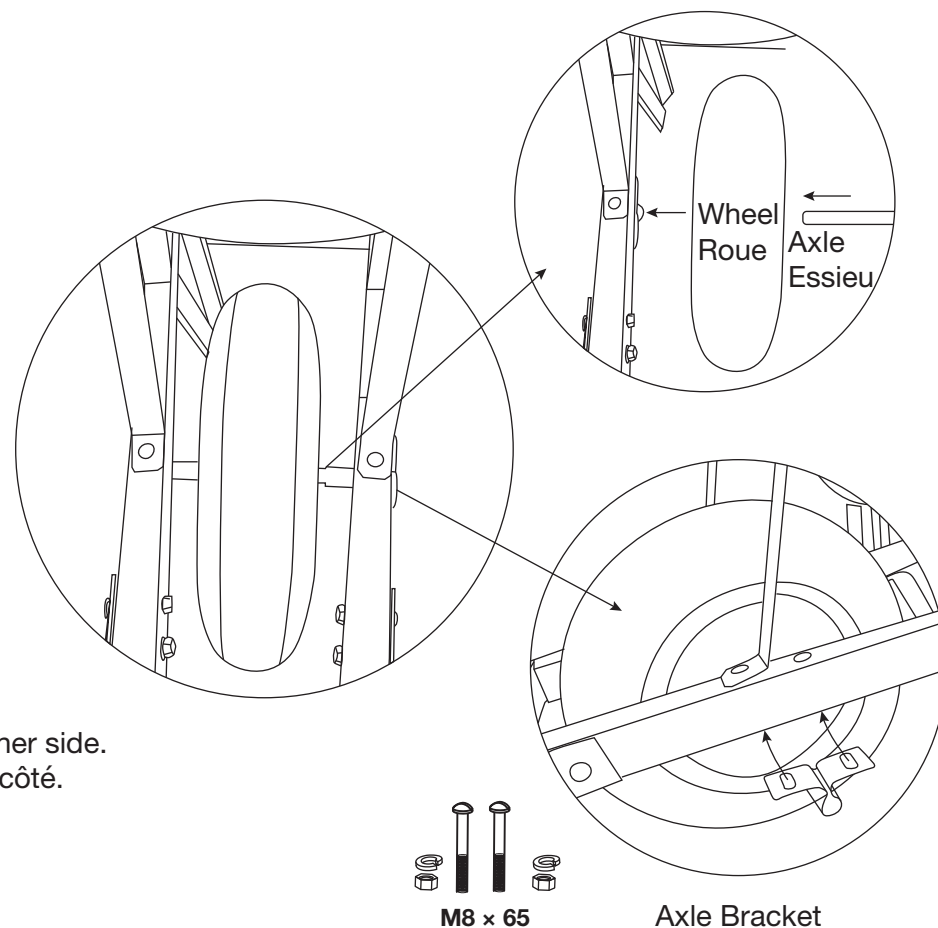
Assemble the axle bracket on one side.
Assemble the two tray supportings.

Assemblez le support d'essieu d'un côté. Assemblez les deux supports de plateau.



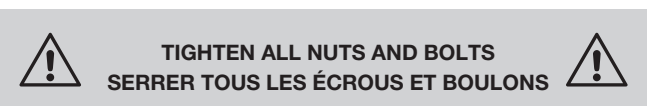
STEP 5 / ÉTAPE 5

Assemble the axle and the wheel.
Assemblez l'essieu et la roue.



STEP 6 / ÉTAPE 6

Assemble the axel bracket on the other side.
Assemblez le support d'essieu d'un côté.



IMPORTED BY / IMPORTÉ PAR
Garden Club Canada
Toronto, Canada M4S 2B8

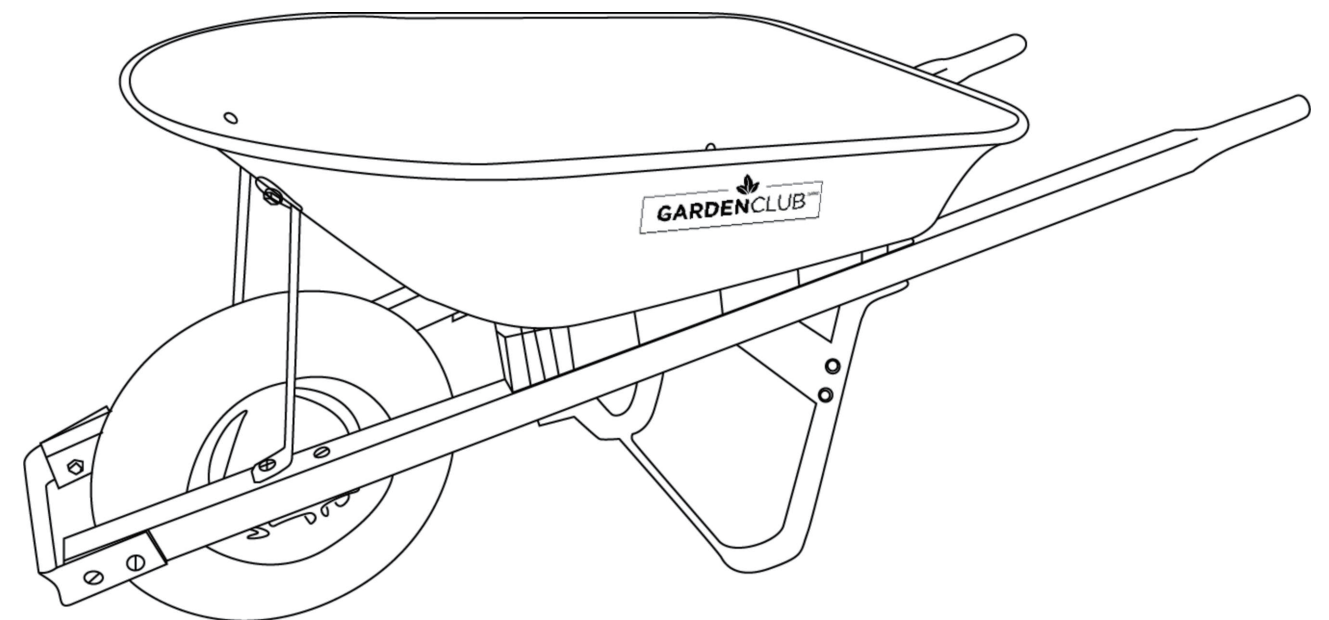
For replacement parts and warranty information, call / Pour obtenir des pièces de rechange et des informations sur la garantie, appelez le 1-866-523-5218.

GARDENCLUB^{TM/MC}

5 CU. FT. (0.14 M³) STEEL WHEELBARROW
BROUETTE EN ACIER 5 PI³ (0,14 M³)

Customer support / Service à la clientèle : 1-866-523-5218

SKU# / UGS n° 060-4603-8



LIMITED 1-YEAR WARRANTY/ GARANTIE LIMITÉE D'UN AN

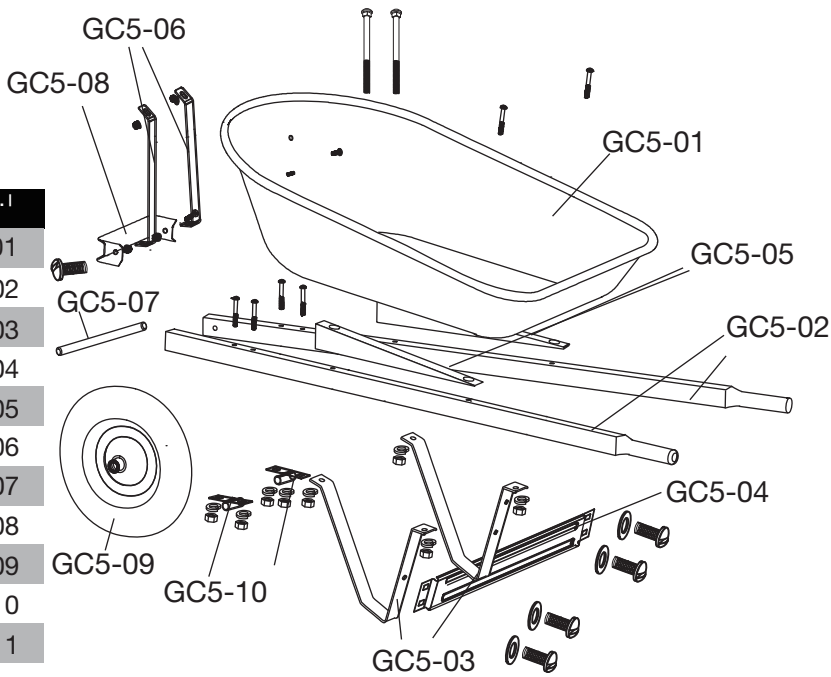
This product carries a one (1) year warranty against defects in workmanship and materials. Trileaf Distribution agrees to replace a defective product, within the stated warranty period, when returned to the place of purchase with proof of purchase. This product is not guaranteed against wear or breakage due to misuse and/or abuse.

Ce produit est couvert par une garantie d'un (1) an contre les défauts de fabrication et de matériaux. Trileaf Distribution s'engage à remplacer un produit défectueux, dans le délai de garantie indiqué, lorsqu'il est retourné au lieu d'achat avec une preuve d'achat. Ce produit n'est pas garanti contre l'usure ou la casse due à une mauvaise utilisation et/ou à un abus.

EXPLODED VIEW/
VUE ÉCLATÉE

5 cu. ft. (0.14 m³)
5 pi³ (0,14 m³)

PART PIÈCE	QUANTITY QUANTITÉ	PART NO. PIÈCE N°
5 cu. ft. (0.14 m³) steel tray/ Bac en acier de 5 pi³ (0,14 m³)	1	GC5-01
Hardwood Handles/ Poignées en acier	2	GC5-02
Legs/ Pattes	2	GC5-03
Leg Brace/ Renfort des pattes	1	GC5-04
Plastic Wedges/ Cales en plastique	2	GC5-05
Tray Supporting/ Support du bac	2	GC5-06
Axle/ Essieu	1	GC5-07
Nose Guard/ Nez protecteur	1	GC5-08
Wheel/ Roue	1	GC5-09
Axle Brackets/ Supports d'essieu	2	GC5-10
Hardware Bag/ Sac de quincaillerie	1	GC5-11



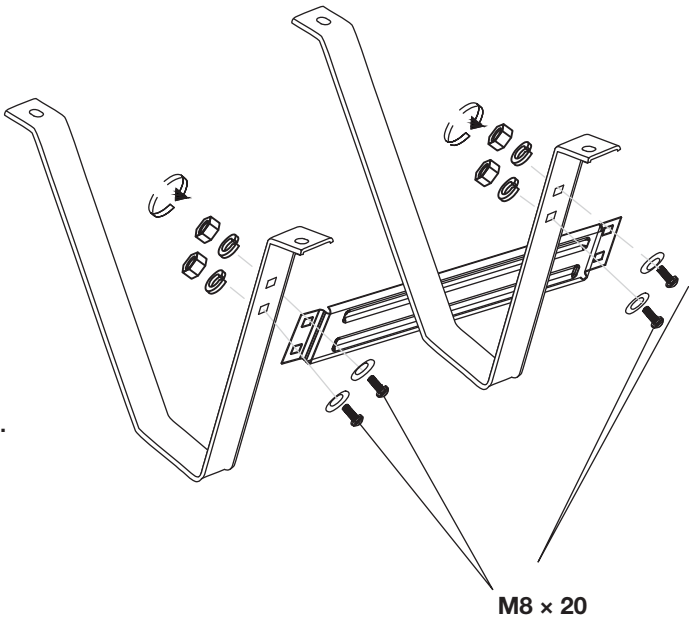
STEP 1 / ÉTAPE 1



DO NOT tighten any of the nuts before all parts of the wheelbarrow are fully assembled. / NE SERREZ AUCUN des écrous avant que toutes les pièces de la brouette ne soient complètement assemblées.



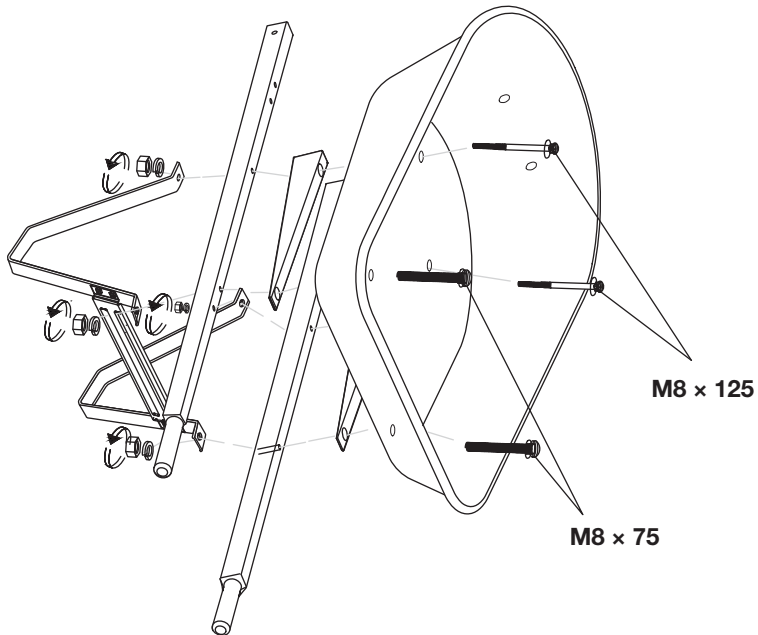
Assemble the legs and leg brace together.
Assemblez les pattes et le renfort des pattes ensemble.



STEP 2 / ÉTAPE 2

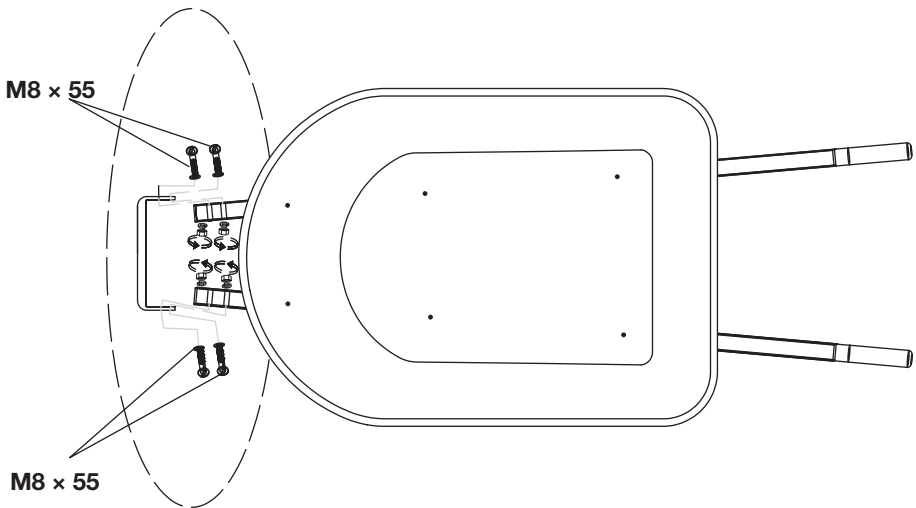
Place the tray sideways on a flat surface, then sequentially assemble the plastic wedges, handles and legs.

Placez le bac de côté sur une surface plane, puis assemblez séquentiellement les cales, les poignées et les pattes en plastique.



STEP 3 / ÉTAPE 3

Assemble the nose guard.
Assemblez le nez protecteur.



HARDWARE LIST
LISTE DE LA QUINCAILLERIE

