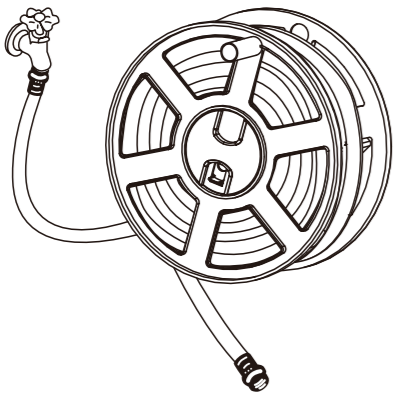


CERTIFIED™

model number 059-3133-8

HOSE REEL



IMPORTANT:

Read and follow all safety rules and operating instructions before using this product.

INSTRUCTION MANUAL

2

model number 059-3133-8

SAFETY

1. Read all instructions carefully and be sure they are fully understood before using the hose reel .
2. Do not load more than 100' (30.5 m) of hose onto the hose reel .
3. Distribute the hose evenly over the surface of the drum assembly.
4. If any parts become damaged, broken, or misplaced, do not use the hose reel until the parts have been repaired or replaced.
5. It is recommended that the hose reel be inspected for damage before each use.
6. Keep these instructions for future reference.



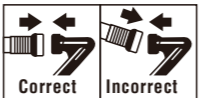
CAUTION

If freezing may occur, remove from faucet and drain water out of hose and reel. Otherwise freezing of trapped water may cause damage to reel or waterpipes. Store indoors during colder months.



CAUTION/ PRECAUTION

Do not cross-thread the garden hose onto the out-tube. Check that garden hose has a washer inside the female coupler. If the washer is missing, consult your local hardware store for the correct washer needed,



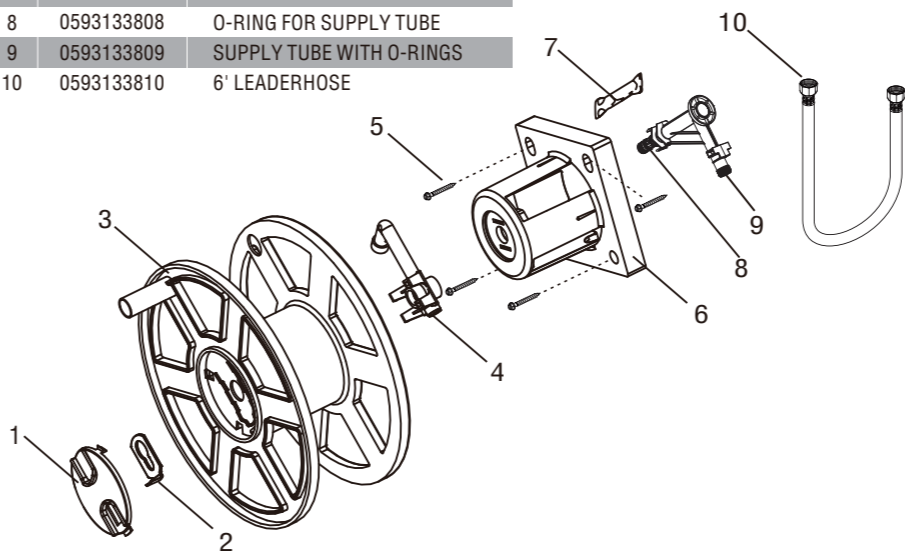
3

CERTIFIED™

No.	Part No.	Part Name
1	0593133801	COVER PLATE
2	0593133802	REEL LOCK
3	0593133803	REEL
4	0593133804	OUT TUBE
5	0593133805	MOUNTING SCREWS (4)
6	0593133806	MOUNTING HUB
7	0593133807	LUBRICANT TUBE
8	0593133808	O-RING FOR SUPPLY TUBE
9	0593133809	SUPPLY TUBE WITH O-RINGS
10	0593133810	6' LEADERHOSE

PARTLIST

HARDWARE



4

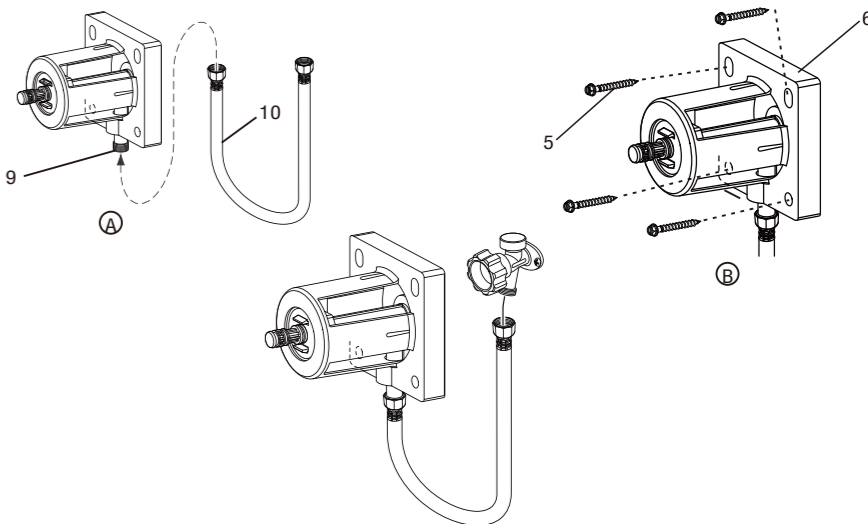
model number 059-3133-8

ASSEMBLY

1. CONNECT LEADER HOSE AND MOUNT HOSE REEL

A. Connect brass end of leader hose (10) to tube (9).

B. Select wall mounting position with thought given to stability and reach of leader hose. Mounting screws (5) supplied will penetrate wood siding and sheeting. Other than wood siding, see your dealer for proper fasteners. Place back of mounting hub (6) against wall and mark mounting points through four holes on hub. Remove hub from wall and pre-drill marked points using a 5/32" drill bit. Assemble mounting hub to wall using four mounting screws (5), making sure that mounting hub is positioned at the proper distance to reach the outdoor faucet.

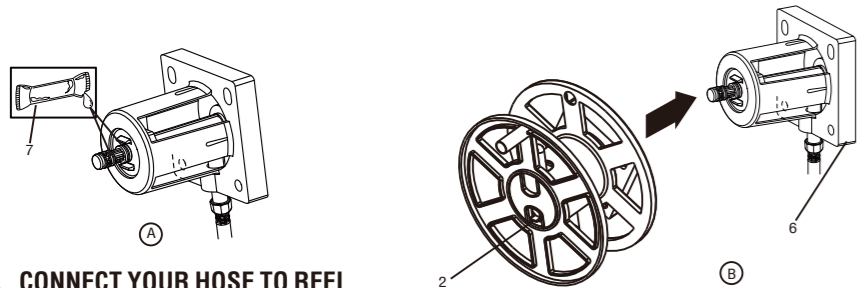


5

2. ATTACH REEL TO HUB

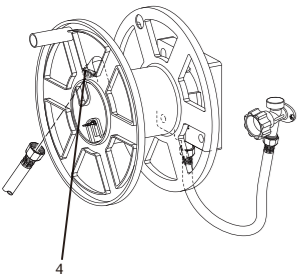
A. Open lubricant tube (7) and smear contents on o-rings of supply tube.

B. Slide tab of reel lock (2) to "unlock" position (away from centre of cover plate). Push reel onto mounting hub (6) until it stops. Slide tab of reel toward centre of cover plate to "lock" position. Reel can now be rotated. To remove reel, slide reel lock to "unlock" position and pull reel from hub.



3. CONNECT YOUR HOSE TO REEL

A. Connect the garden hose to water out-tube(4) as shown. Turn reel to wind garden hose.



6

model number 059-3133-8

WARRANTY

1-YEAR LIMITED WARRANTY

This CERTIFIED product is guaranteed for a period of 1 year from the date of original retail purchase against defects in workmanship and materials. Subject to the conditions and limitations described below, this product, if returned to us with proof of purchase within the stated warranty period and if covered under this warranty, will be repaired or replaced (with the same model, or one of equal value or specification), at our option. We will bear the cost of any repair or replacement and any costs of labour relating thereto.

These warranties are subject to the following conditions and limitations:

- a) a bill of sale verifying the purchase and purchase date must be provided;
- b) this warranty will not apply to any product or part thereof which is worn or broken or which has become inoperative due to abuse, misuse, accidental damage, neglect or lack of proper installation, operation or maintenance (as outlined in the applicable owner's manual or operating instructions) or which is being used for industrial, professional, commercial or rental purposes;
- c) this warranty will not apply to normal wear and tear or to expendable parts or accessories that may be supplied with the product that are expected to become inoperative or unusable after a reasonable period of use;
- d) this warranty will not apply to routine maintenance and consumable items such as, but not limited to, fuel, lubricants, vacuum bags, blades, belts, sandpaper, bits, fluids, tune-ups or adjustments;
- e) this warranty will not apply where damage is caused by repairs made or attempted by others (i.e. persons not authorized by the manufacturer);
- f) this warranty will not apply to any product that was sold to the original purchaser as a reconditioned or refurbished product (unless otherwise specified in writing);
- g) this warranty will not apply to any product or part thereof if any part from another manufacturer is installed therein or any repairs or alterations have been made or attempted by unauthorized persons;
- h) this warranty will not apply to normal deterioration of the exterior finish, such as, but not limited to, scratches, dents, paint chips, or to any corrosion or discolouring by heat, abrasive and chemical cleaners; and
- i) this warranty will not apply to component parts sold by and identified as the product of another company, which shall be covered under the product manufacturer's warranty, if any.

7

model number 059-3133-8

WARRANTY

Additional Limitations

This warranty applies only to the original purchaser and may not be transferred. Neither the retailer nor the manufacturer shall be liable for any other expense, loss or damage, including, without limitation, any indirect, incidental, consequential or exemplary damages arising in connection with the sale, use or inability to use this product.

Notice to Consumer

This warranty gives you specific legal rights, and you may have other rights, which may vary from province to province. The provisions contained in this warranty are not intended to limit, modify, take away from, disclaim or exclude any statutory warranties set forth in any applicable provincial or federal legislation.

Made in China

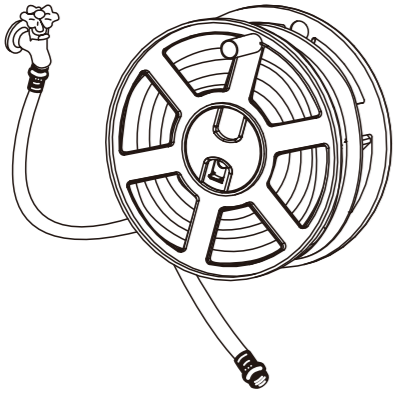
Imported by

Trileaf Distribution Trifeuil Toronto, Canada M4S 2B8

CERTIFIED™

N° de modèle : 059-3133-8

DÉVIDOIR DE TUYAU



IMPORTANT :

Lisez et suivez toutes les règles de sécurité et les instructions de fonctionnement avant d'utiliser ce produit.

GUIDE D'UTILISATION

5

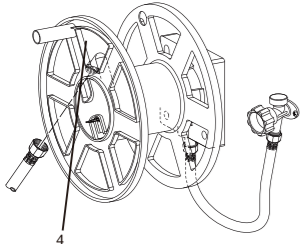
2. FIXER LE DÉVIDOIR AU MOYEU

- A. Ouvrez le tube de lubrifiant (7) et appliquez-en sur les joints toriques du tube d'alimentation.
- B. Faites glisser l'onglet du verrou du dévidoir (2) en position « déverrouillée » (position éloignée du centre de la plaque du couvercle). Poussez le dévidoir sur le moyeu de montage (6) jusqu'à son arrêt. Faites glisser l'onglet du dévidoir vers le centre de la plaque du couvercle en position « verrouillée ». La rotation du dévidoir est désormais possible. Pour retirer le dévidoir, faites glisser le verrou du dévidoir en position « déverrouillée » et retirez le dévidoir du moyeu.



3. ASSEMBLER VOTRE TUYAU AU DÉVIDOIR

- A. Assemblez le tuyau au tube de sortie d'eau (4) comme illustré. Tournez le dévidoir pour enrouler le tuyau.



2

N° de modèle : 059-3133-8

SÉCURITÉ

1. Lisez toutes les instructions attentivement et veillez à bien les comprendre avant d'utiliser le dévidoir de tuyau.
2. Ne chargez pas plus de 100 pi (30,5 m) de tuyau sur le dévidoir.
3. Répartissez uniformément le tuyau sur la surface du tambour.
4. Si des pièces sont endommagées, brisées ou déplacées, n'utilisez pas le dévidoir tant que les pièces ne sont pas réparées ou remplacées.
5. Il est recommandé de vérifier que le dévidoir n'est pas endommagé avant chaque utilisation.
6. Conservez ces consignes aux fins de consultation ultérieure.

⚠ ATTENTION

En cas de gel, retirez le dévidoir du robinet et videz l'eau du dévidoir et du tuyau. Sinon, le gel de l'eau stagnante pourrait endommager le dévidoir ou les conduites d'eau. Entreposez-le à l'intérieur pendant l'hiver.

⚠ ATTENTION/PRÉCAUTION

Ne faussez pas le filetage du tuyau d'arrosage sur le tube de sortie. Vérifiez que le tuyau d'arrosage possède une rondelle à l'intérieur du raccord femelle. Si la rondelle est manquante, procurez-vous le modèle adéquat dans votre quincaillerie locale.



6

N° de modèle : 059-3133-8

GARANTIE

GARANTIE LIMITÉE D'UNE DURÉE D'UN AN

Le présent article de marque CERTIFIED est visé par une garantie d'une durée de 1 an à compter de la date d'achat au détail initial en cas de vice de fabrication ou de matériaux. Sous réserve des conditions et restrictions décrites ci-dessous, cet article, s'il nous est retourné accompagné de la preuve d'achat durant la période de garantie définie et qu'il est protégé en vertu de cette garantie, sera réparé ou remplacé, à notre gré, par le même modèle ou un modèle de valeur égale ou ayant les mêmes caractéristiques. Nous assumerons le coût de tout remplacement ou réparation ainsi que les frais de main-d'œuvre s'y rapportant.

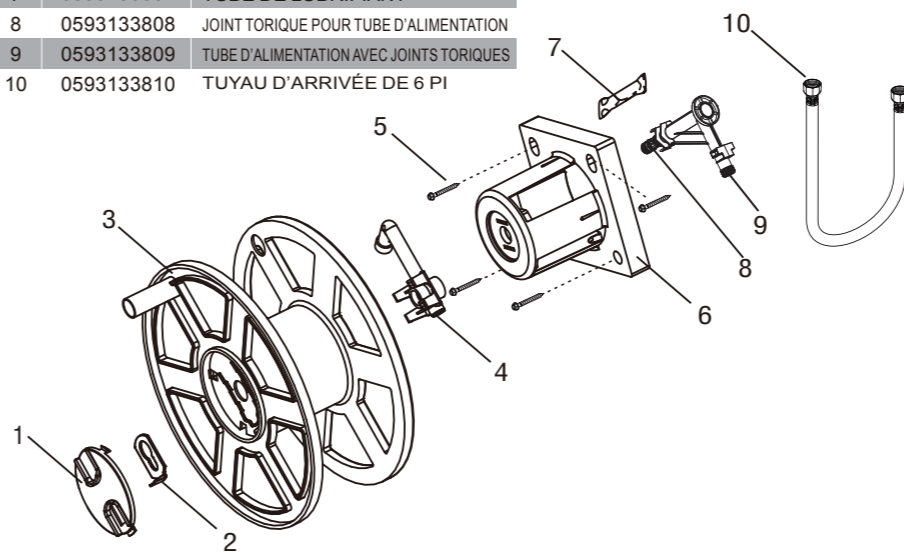
Cette garantie est assujettie aux conditions et aux restrictions suivantes :

- a) un reçu de vente confirmant l'achat et la date d'achat doit être fourni;
- b) la présente garantie ne s'applique à aucun produit ou pièce d'un produit qui est usé ou brisé, qui est devenu hors d'usage en raison d'un emploi abusif ou inapproprié, d'un dommage accidentel, d'une négligence ou d'une installation inadéquate, d'une utilisation ou d'un entretien inapproprié (selon la description figurant dans le guide d'utilisation ou le mode d'emploi en vigueur) ou qui est utilisé à des fins industrielles, professionnelles, commerciales ou locatives;
- c) la présente garantie ne s'applique pas à l'usure normale ou aux pièces ou accessoires non réutilisables qui sont fournis avec le produit et qui deviendront vraisemblablement inutilisables ou hors d'usage après une période d'utilisation raisonnable;
- d) la présente garantie ne s'applique pas à l'entretien systématique, aux mises au point et aux réglages, ni aux articles consommables tels que, entre autres, le carburant, les lubrifiants, les sacs sous vide, les lames, les courroies, le papier abrasif, les mèches, les liquides;
- e) la présente garantie ne s'applique pas si les dommages sont causés par des réparations effectuées ou tentées par une personne non autorisée par le fabricant;
- f) la présente garantie ne s'applique pas à un produit vendu par l'acheteur original comme produit reconditionné ou remis à neuf (sauf indication contraire par écrit);
- g) la présente garantie ne s'applique à aucun produit ou pièce de produit lorsqu'une pièce d'un autre fabricant est installée dans celui-ci ou que des réparations ou modifications ou tentatives de réparation ou de modification ont été faites par des personnes non autorisées;
- h) la présente garantie ne s'applique pas à la détérioration normale du fini extérieur, notamment les éraflures, les bosses et les éclats de peinture, ou à la corrosion ou à la décoloration causée par la chaleur, les produits abrasifs et les produits de nettoyage chimiques;
- i) la présente garantie ne s'applique pas aux pièces vendues par une autre entreprise et identifiées comme telles; ces pièces sont protégées par la garantie de leur fabricant respectif, le cas échéant.

3

CERTIFIED™

N°.	N°. de pièce	Nom de la pièce
1	0593133801	PLAQUE DU COUVERCLE
2	0593133802	VERROU DU DÉVIDOIR
3	0593133803	DÉVIDOIR
4	0593133804	TUBE DE SORTIE
5	0593133805	VIS DE MONTAGE (4)
6	0593133806	MOYEU DE MONTAGE
7	0593133807	TUBE DE LUBRIFIANT
8	0593133808	JOINT TORIQUE POUR TUBE D'ALIMENTATION
9	0593133809	TUBE D'ALIMENTATION AVEC JOINTS TORIQUES
10	0593133810	TUYAU D'ARRIVÉE DE 6 PI



7

N° de modèle : 059-3133-8

GARANTIE

Restrictions supplémentaires

La présente garantie s'applique uniquement à l'acheteur original et ne peut être transférée. Ni le détaillant ni le fabricant ne sont responsables des autres frais, pertes ou dommages, y compris les dommages indirects, accessoires ou exemplaires liés à la vente ou à l'utilisation du présent produit ou à l'impossibilité de l'utiliser.

Avis au consommateur

La présente garantie vous accorde des droits précis et il se peut que vous ayez d'autres droits, lesquels peuvent varier d'une province à l'autre. Les dispositions énoncées dans la présente garantie ne visent pas à modifier, à restreindre, à éliminer, à rejeter ou à exclure les garanties énoncées dans les lois fédérales ou provinciales applicables.

Fabriqué en Chine

Importé par

Trileaf Distribution Trifeuil Toronto, Canada M4S 2B8

4

N° de modèle : 059-3133-8

ASSEMBLAGE

1. ASSEMBLER LE TUYAU D'ARRIVÉE ET LE DÉVIDOIR DE TUYAU

- A. Assemblez l'extrémité en laiton du tuyau d'arrivée (10) au tube (9).

- B. Sélectionnez la position de montage mural après avoir pris en considération les facteurs de stabilité et de portée du tuyau d'arrivée. Les vis de montage (5) fournies pénétreront dans les bardages en bois et les plaques de contreplaqué. Si vous ne montez pas le dévidoir sur du bois, procurez-vous les fixations adéquates auprès de votre quincaillerie. Placez l'arrière du moyeu de montage (6) contre le mur et marquez les points de montage à travers les quatre trous du moyeu. Retirez le moyeu du mur et prépercez aux endroits marqués à l'aide d'une mèche de perceuse de 5/32 po.

