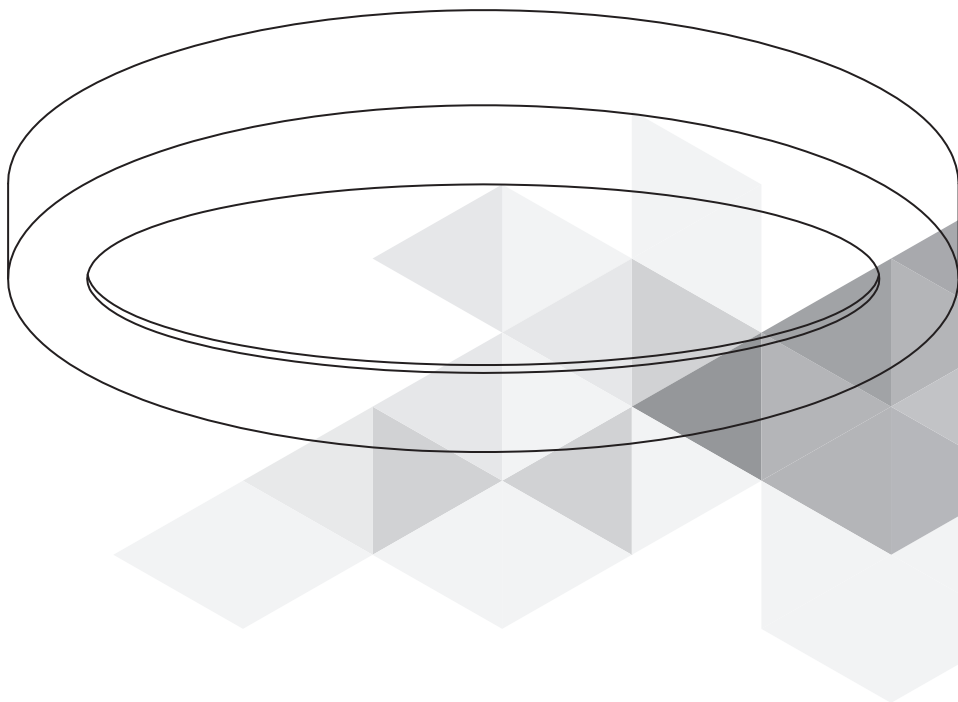




## LED FLUSH MOUNT

model no. 052-9847-8



Toll-free: 1-866-827-4985

**IMPORTANT:** Please read this manual carefully  
before installing this LED light and save it for reference.

Instruction Manual

Suggested Dimmers	2
Specifications	3
Parts List	3
Installation	4
Cleaning and Maintenance	5
Safety	6
FCC / ICES Information	7
Warranty	7

1. Below is a list of dimmers that have been tested with this fixture.
2. This list of dimmers does not imply any guarantee or warranty of compatibility with a particular application.
3. Dimmers that are not listed may not be incompatible.

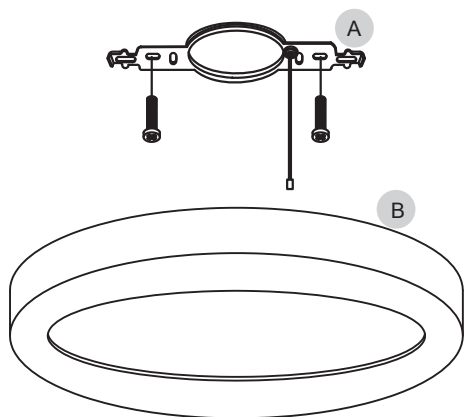
Lutron	DVCL-153P
Lutron	TGCL-153P
Lutron	CTCL-153P
Lutron	PD-6WCL
Leviton	6672
Leviton	6674

model no. 052-9847-8 | contact us: 1-866-827-4985

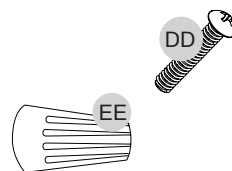
# NOMA<sup>®</sup> MD

Model	052-9847-8
Item	SP6593
Voltage	120 V AC
Frequency	60 Hz
Watts	15 W
Brightness	1050 Lumens
Net Weight	1 lb 13 oz (0.82 kg)
Dimensions (Diameter x Height)	9 1/2 x 1" (24.1 x 2.5 cm)

Specifications

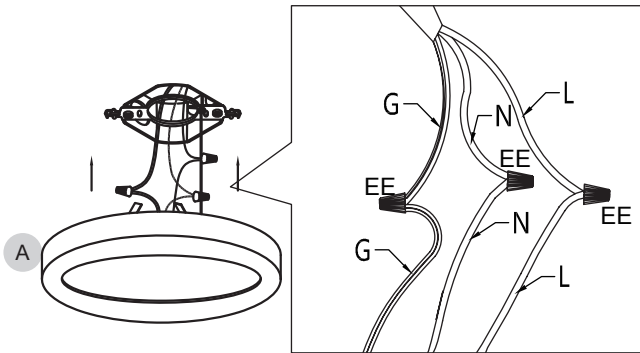
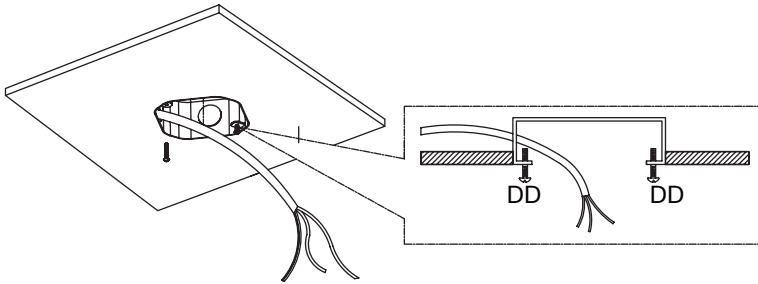


- A. Cross bar
- B. Light lamp
- DD. Mounting Screw
- EE. Wire Connector



Parts List

1. Thread the mounting screws into the outlet box.  
Do not tighten.

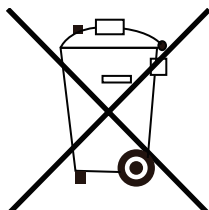


2. Connect white wire(s) from the fixture to the white (neutral) wire of the supply circuit and screw on a wire connector.
3. Connect the black wire(s) from the fixture to the black (live) wire of the supply circuit and screw on a wire connector.
4. Connect the bronze bare wire(s) from the fixture to the ground wire and screw on a wire connector.
5. Carefully tuck all the wires and wire connections into the outlet box. Place the light lamp over the outlet box and onto the mounting screws, making sure they feed through the keyhole slots.
6. Tighten the mounting screws so that the fixture pan is secured flush with the ceiling.

model no. 052-9847-8 | contact us: 1-866-827-4985

# NOMA<sup>®</sup> MD

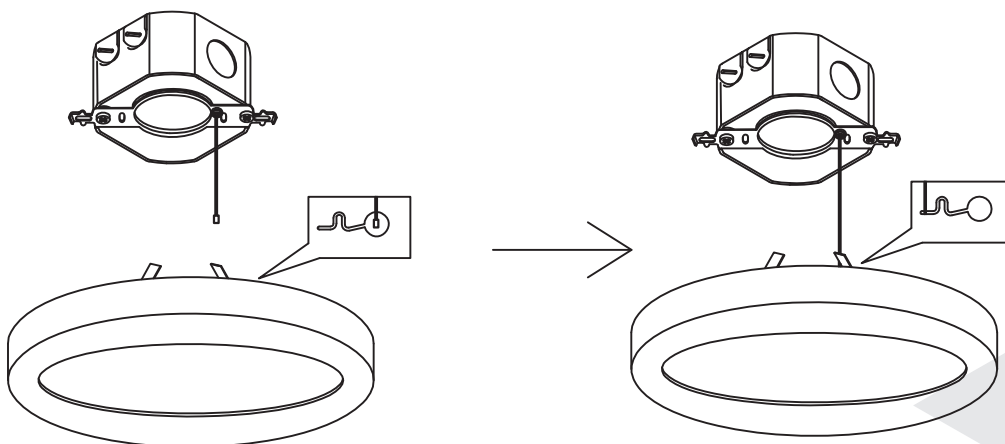
Shut off main power supply before wiping product with damp cloth or window cleaner.  
Do not use abrasives.



## ENVIRONMENTAL PROTECTION

Electrical products must be discarded in an environmentally safe manner.

Attention: Before connecting the wires, hang the fixture with the safety rope, as shown in the diagram below.



model no. 052-9847-8 | contact us: 1-866-827-4985

#### GENERAL

1. To ensure the success of the installation, be sure to read these instructions and review the diagrams thoroughly before beginning.
2. All electrical connections must be in accordance with local codes, ordinances, or the national electrical code.
3. Before starting installation, disconnect the power by turning Off the circuit breaker or by removing the fuse at the fuse box. Turning the power off using the light switch is not sufficient to prevent electric shock.
4. This lamp is for 120 V AC 60 Hz.

#### DANGER!

Warning: Risk of injury due to electric shock! Installation may be carried out only by a suitably qualified electrical specialist. Before installation, it must be ensured that there is no current to the electrical network.

#### READ AND SAVE THESE INSTRUCTIONS!

##### WARNING: RISK OF ELECTRIC SHOCK

These servicing instructions are for use by qualified personnel only. To reduce the risk of electric shock, do not perform any servicing other than that contained in the operating instructions unless you are qualified to do so.

model no. 052-9847-8 | contact us: 1-866-827-4985

# NOMA<sup>®</sup> MD

This equipment has been tested and found to comply with the limits for Class B digital devices, pursuant to Part 15 of the FCC rules. These limits are designed to provide reasonable protection against harmful interference in a residential installation. The equipment generates, uses and can radiate radio frequency energy and, if not installed and used in accordance with the instructions, may cause harmful interference to radio or television reception, which can be determined by turning the equipment off and on. The user is encouraged to try and correct the interference by one or more of the following measures:

- Reorient or relocate the receiving antenna.
- Increase the separation between the equipment and the receiver.
- Connect the equipment into an outlet on a circuit different from that to which the receiver is connected.
- Consult the dealer or an experienced radio/TV technician for help.

This device complies with Part 15 of the FCC rules. Operation is subject to the following two conditions:

1. This device may not cause harmful interference, and
2. This device must accept any interference received, including interference that may cause undesired operation.

Modifications not approved by the party responsible for compliance could void user's authority to operate the equipment.

CAN ICES-005 (B) / NMB-005 (B)

This Noma product carries a five (5) year repair warranty against defects in workmanship and materials. At its discretion, Noma Canada agrees to have any defective part(s) repaired or replaced free of charge within the stated warranty period, when returned with proof of purchase. This product is not guaranteed against wear or breakage due to misuse and/or abuse.

model no. 052-9847-8 | contact us: 1-866-827-4985

Made in China

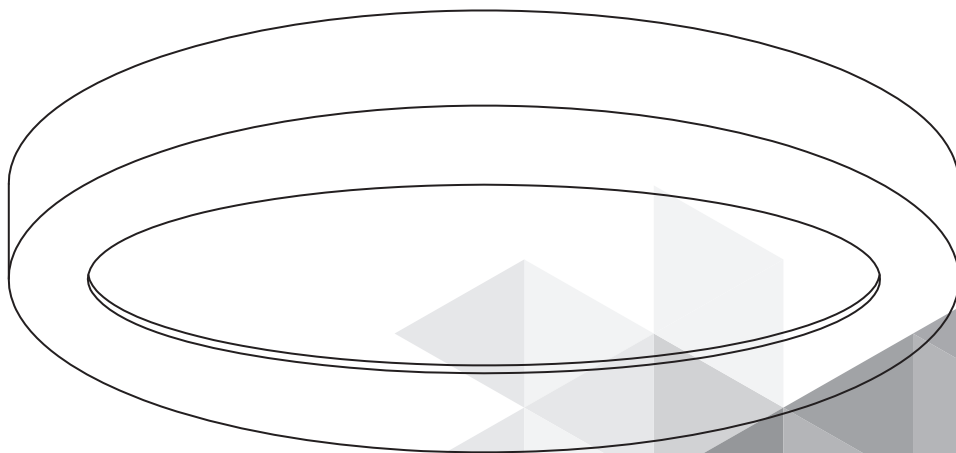
Imported by  
Noma Canada  
Toronto, Canada M4S 2B8



# NOMA<sup>®</sup> MD

## Luminaire affleurant à DEL

N° de modèle : 052-9847-8



Numéro sans frais : 1 866 827-4985

IMPORTANT : Veuillez lire attentivement  
ce guide d'utilisation avant d'installer ce luminaire  
et le conserver aux fins de consultation ultérieure.

Guide d'utilisation

Gradateurs suggérés	2
Fiche technique	3
Liste des pièces	3
Installation	4
Nettoyage et entretien	5
Sécurité	6
Renseignements FCC/ICES	7
Garantie	7

1. Vous trouverez ci-dessous une liste de gradateurs qui ont été testés avec ce luminaire.
2. Cette liste de gradateurs ne garantit pas une compatibilité avec une application particulière.
3. Les gradateurs non répertoriés peuvent ne pas être incompatibles.

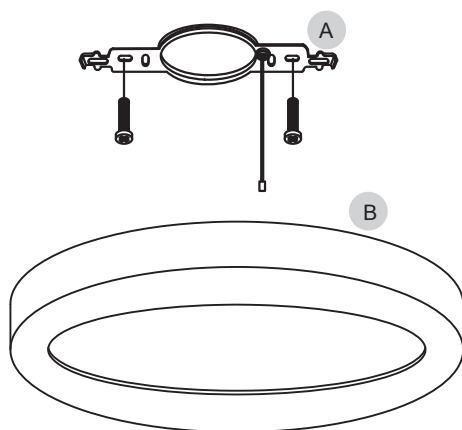
Lutron	DVCL-153P
Lutron	TGCL-153P
Lutron	CTCL-153P
Lutron	PD-6WCL
Leviton	6672
Leviton	6674

N° de modèle : 052-9847-8 | Contactez-nous au 1 866 827-4985

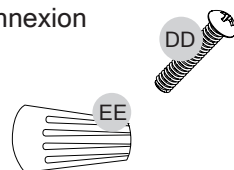
# NOMA<sup>®</sup> MD

Modèle	052-9847-8
Article	SP6593
Alimentation	120 V CA
Fréquence	60 Hz
Puissance	15 W
Luminosité	1 050 Lumens
Poids net	1 lb 13 oz (0,82 kg)
Dimensions (Diamètre x Hauteur)	9 1/2 x 1 po ( 24,1 x 2,5 cm)

Fiche technique

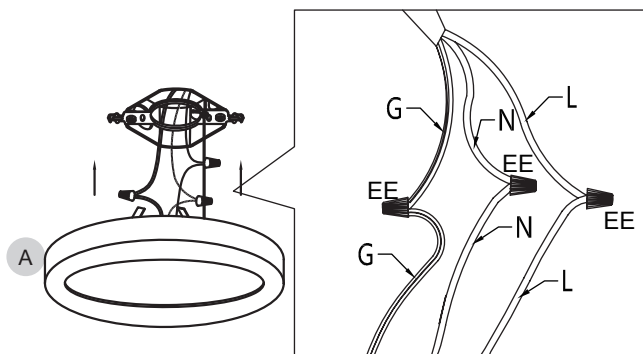
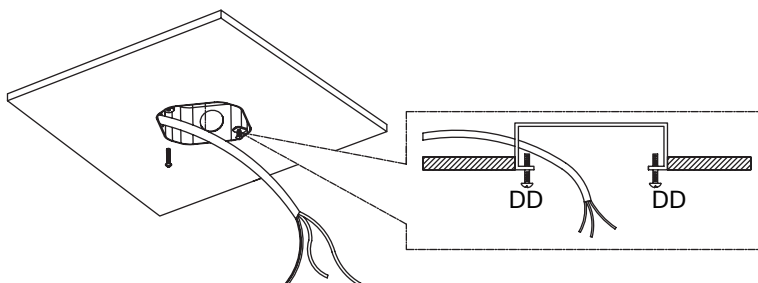


- A. Traverse
- B. Luminaire
- DD. Vis de montage
- EE. Capuchon de connexion



Liste des pièces

1. Vissez les vis de montage dans la boîte de sortie.  
Ne les serrez pas.



2. Connectez le ou les fils blancs du luminaire au fil blanc (neutre) du circuit d'alimentation, puis solidifiez la connexion au moyen d'un capuchon de connexion.
3. Connectez le ou les fils noirs du luminaire au fil noir (sous tension) du circuit d'alimentation, puis solidifiez la connexion au moyen d'un capuchon de connexion.
4. Connectez le ou les fils nus de ton bronze du luminaire au fil de mise à la terre, puis solidifiez la connexion au moyen d'un capuchon de connexion.
5. Rentrez soigneusement tous les fils et capuchons de connexion dans la boîte de sortie.  
Placez le luminaire sur la boîte de sortie et sur les vis de montage, en veillant à ce qu'elles passent à travers les trous piriformes.
6. Serrez les vis de montage de manière à ce que le socle soit fixé au ras du plafond.

N° de modèle : 052-9847-8 | Contactez-nous au 1 866 827-4985

# NOMA<sup>®</sup> MD

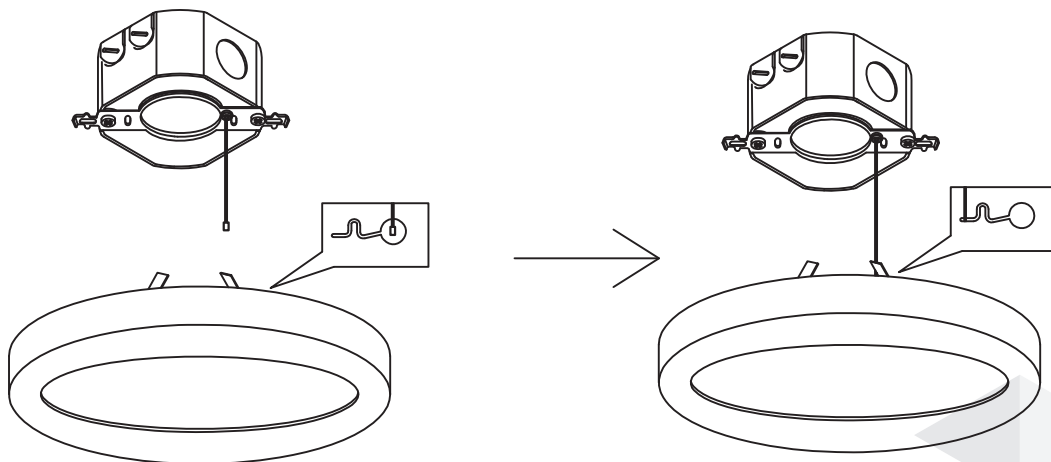
Coupez la source d'alimentation principale avant de nettoyer l'article à l'aide d'un chiffon humide ou d'un produit lave-vitre. N'utilisez pas de produits abrasifs.



## PROTECTION DE L'ENVIRONNEMENT

Les produits électriques doivent être jetés en respectant l'environnement.

**Attention:** Avant de raccorder les fils, suspendre le luminaire au moyen du cordon de sécurité, comme montré dans le diagramme ci-dessous.



**Sécurité**

1. Pour réussir l'installation, assurez-vous de lire ces instructions et de consulter attentivement les schémas avant de commencer.
2. Tous les raccordements électriques doivent être conformes aux normes et règlements locaux et au Code canadien de l'électricité.
3. Avant de commencer l'installation, débranchez l'alimentation en éteignant le disjoncteur ou en retirant le fusible au tableau de distribution électrique. Couper l'alimentation au niveau de l'interrupteur mural n'est pas suffisant pour éviter tout risque de décharge électrique.
4. Ce luminaire s'utilise sur un circuit d'alimentation électrique de 120 V CA 60 Hz.

**DANGER!**

Avertissement : Risque de blessure par décharge électrique! L'installation ne peut être effectuée que par un électricien qualifié. Avant d'installer le luminaire, vérifiez qu'il n'y a pas de courant dans le réseau électrique.

**LISEZ ET CONSERVEZ CES INSTRUCTIONS!****AVERTISSEMENT : RISQUE DE DÉCHARGE ÉLECTRIQUE.**

Ces consignes de réparation sont à l'usage exclusif d'un personnel qualifié. Pour réduire le risque de décharge électrique, n'effectuez aucune autre réparation que celles décrites dans les consignes d'utilisation, à moins que vous ne soyez qualifié pour le faire.

N° de modèle : 052-9847-8 | Contactez-nous au 1 866 827-4985

# NOMA<sup>®</sup> MD

Cet équipement a été testé et déclaré conforme aux restrictions prévues dans le cadre de la classe B des appareils numériques, définies par la section 15 du règlement de la FCC. Ces restrictions visent à garantir une protection suffisante contre les interférences nuisibles dans une installation à domicile. Cet équipement produit, utilise et peut émettre de l'énergie de fréquence radio et, s'il n'est pas installé et utilisé conformément aux présentes instructions, peut causer des interférences nuisibles aux communications radio ou télévisées, ce qui peut être déterminé en allumant et en éteignant l'équipement. Vous devez essayer de corriger l'interférence en prenant une ou plusieurs des mesures ci-dessous :

- Réorientez ou déplacez l'antenne de réception.
  - Augmentez la distance entre l'appareil et le récepteur.
  - Branchez l'appareil sur un circuit électrique différent de celui où le récepteur est branché.
  - Consultez le fournisseur ou un technicien radio/télévision expérimenté pour obtenir de l'aide.
- Ce dispositif est conforme à l'article 15 des règlements de la FCC. L'utilisation de ce dispositif est autorisée seulement aux conditions suivantes :

1. Cet appareil ne doit pas causer d'interférences nuisibles et.
2. Cet appareil doit accepter toute interférence reçue, y compris des interférences qui peuvent provoquer un fonctionnement non désiré.

Toute modification non approuvée par la partie responsable de la conformité peut annuler l'autorisation de l'utilisateur à utiliser cet appareil. CAN ICES-005(B)/NMB-005(B).

Cet article Noma comprend une garantie de réparation de cinq (5) ans contre les défauts de fabrication et de matériaux. Noma Canada consent, à sa discrétion, à réparer ou remplacer gratuitement toute pièce défectueuse lorsque celle-ci est retournée avec la preuve d'achat, au cours de la période de garantie convenue. Exclusion : usure ou bris causés par un usage abusif ou inapproprié.

N° de modèle : 052-9847-8 | Contactez-nous au 1 866 827-4985

Fabriqué en Chine

Importé par  
Noma Canada  
Toronto, Canada M4S 2B8

