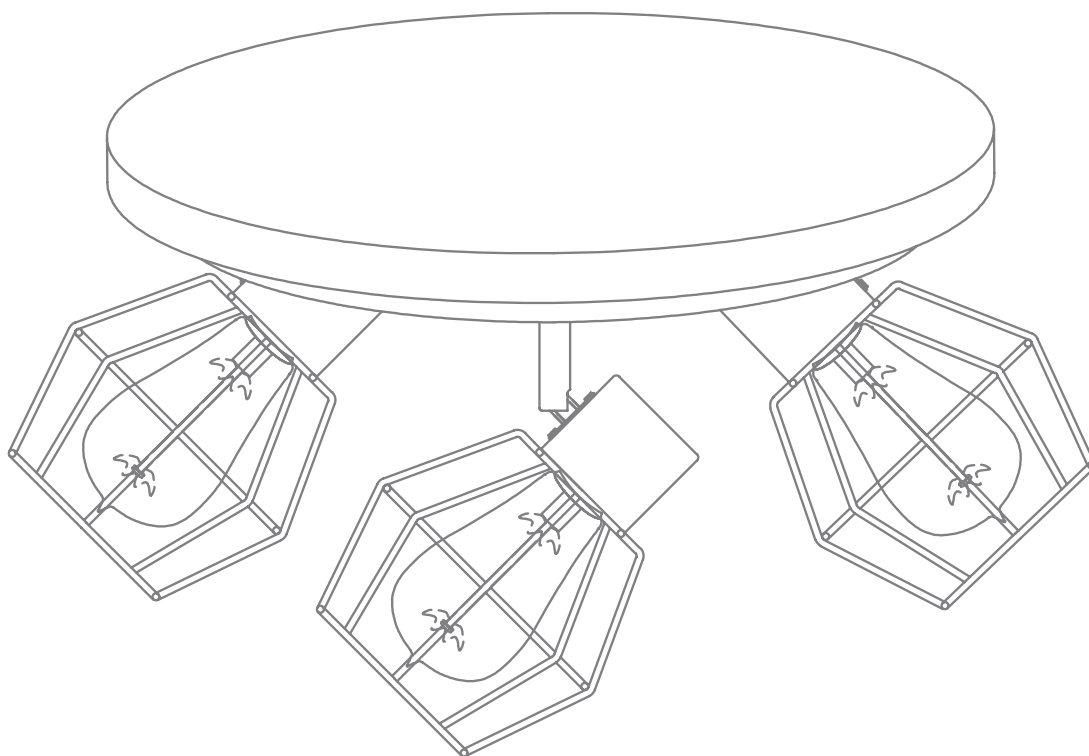


CANVAS^{TM/MC}

KEELE 3-LED CANOPY FIXTURE

MODEL NO. 052-9739-6



ASSEMBLY MANUAL

Toll-free 1-888-670-6684.

IMPORTANT: Please read and understand this manual before any assembly.

MADE IN CHINA

IMPORTED BY
TRILEAF DISTRIBUTION TRIFEUIL TORONTO, CANADA M4S 2B8

Important Safety Instructions 3

Parts List 4

Assembly 5

Warranty 7



WARNING: CONSULT A QUALIFIED ELECTRICIAN TO ENSURE CORRECT BRANCH CIRCUIT CONDUCTOR.

CLEANING: Before cleaning your fixture, turn off the switch or power source. Wipe the fixture with a soft, damp cloth.

IMPORTANT: RETAIN FOR FUTURE REFERENCE, AND READ CAREFULLY.



READ INSTRUCTIONS AND REVIEW ALL DIAGRAMS BEFORE INSTALLING FIXTURE.

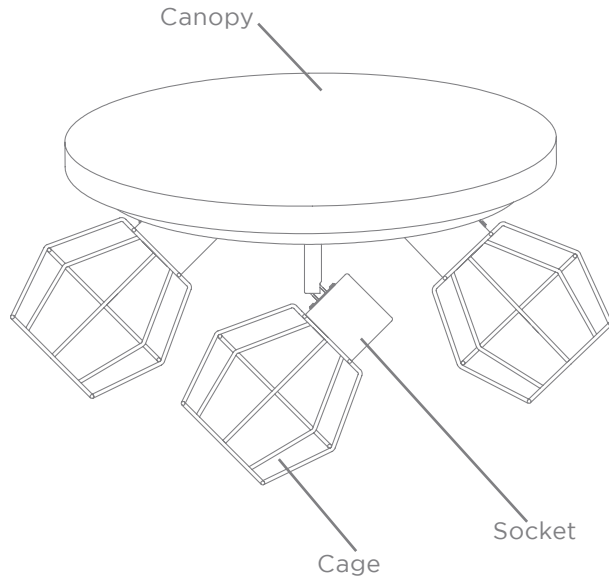
GENERAL INSTRUCTIONS:

1. All electrical connections must be in accordance with local codes, ordinances and the Canadian Electrical Code.
2. These fixtures should be mounted on an electrical outlet box. The box must be directly supported by the building structure.
3. Turn off the circuit breaker or remove the appropriate fuse to disconnect power source before installing fixture.
4. Turning the light switch off to cut the power is not sufficient to prevent electric shock. When in doubt about the safety of any electrical installation or repair, consult a qualified electrician.

TOOLS REQUIRED



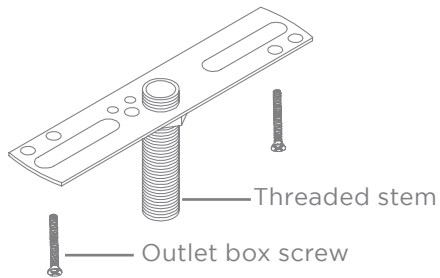
No. 2 Cross-head Screwdriver
Tip Shown Actual Size

4 MODEL NO. 052-9739-6**A**

Light fixture

**3**

Outlet box screw - 2

**1**

Mounting strip - 1

**4**

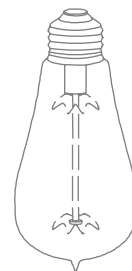
Decorative nut - 1

**2**

Wire connector - 3

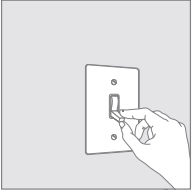
5

Bulb - 3

LED filament S type,
E26 base bulbs, included

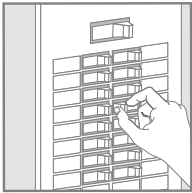
ELECTRICAL INSTALLATION:

1) Place the wall switch to the “OFF” position.

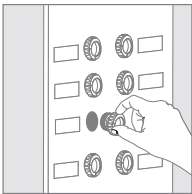


2) Depending on which type of fuse box you have in your home:

- Place either the main (Master) switch to the “OFF” position, cutting off power to your entire home, OR turn off the individual switch that provides power to where the fixture will be installed.



- Place either the main (Master) switch to the “OFF” position, cutting off power to the entire home, OR unscrew the fuse that provides power to where the fixture will be installed.



NOTE: Shutting off a wall switch that controls the light is not sufficient to prevent electric shock.

WARNING: CONSULT A QUALIFIED ELECTRICIAN TO ENSURE CORRECT BRANCH CIRCUIT CONDUCTOR.

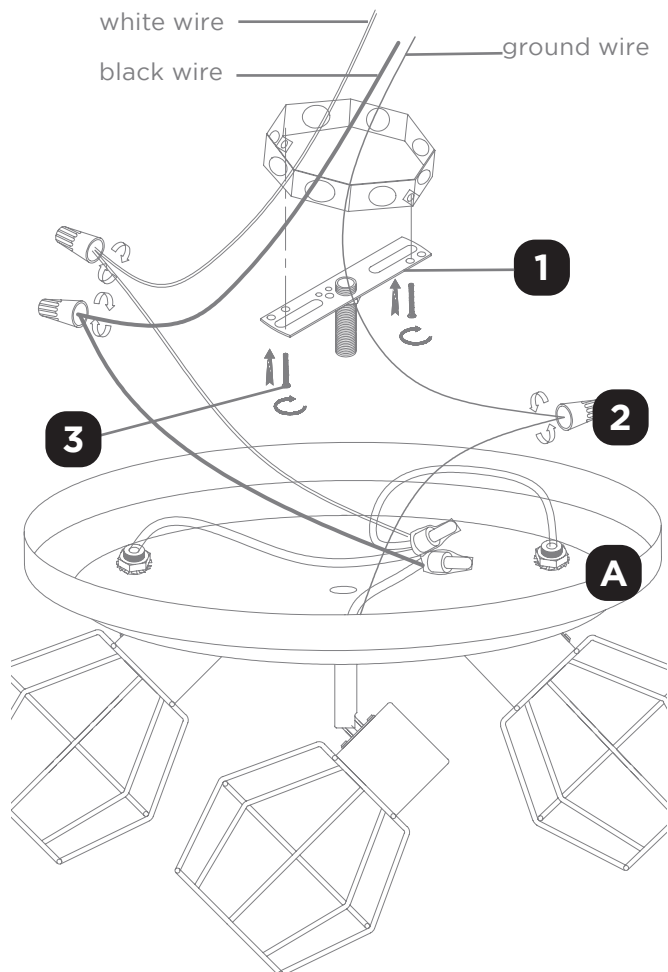
Step 1

Requires **A, 1, 2, 3**

To install your new light fixture **A**, attach the white wire from the house to the white wire from the fixture **A**, using one of the included wire connectors **2**.

Attach the mounting strip **1** to the outlet box using the outlet box screws **3** to secure it.

Then, attach the black wire from the house to the black wire from the fixture **A** the same way. Then, attach the green ground wire (or bare copper wire) from the house to the bare wire of the fixture **A**.



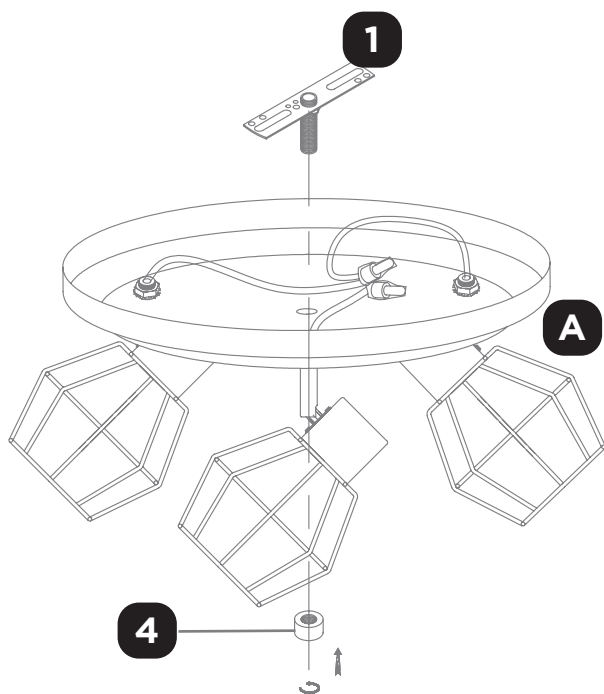
6 MODEL NO. 052-9739-6

Step 2Requires **A, 1, 4**

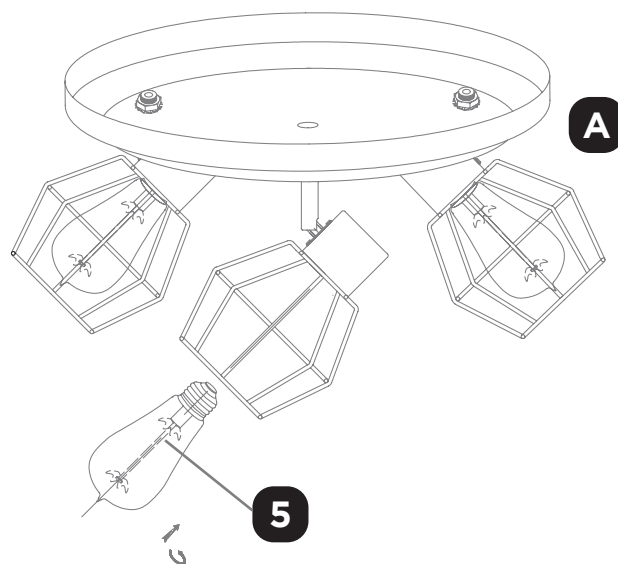
Align the mounting hole on the canopy from the fixture **A** with threaded stem on mounting strip **1**.

Put in place the canopy from the fixture **A** making sure all wires are secure inside canopy.

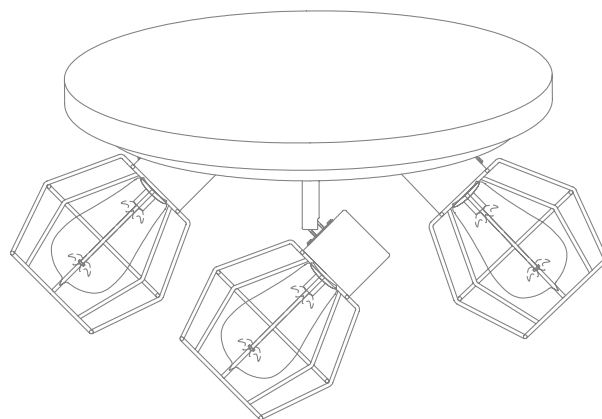
Screw in decorative nuts **4** to secure the canopy to the mounting cross strip **1**.

**Step 3**Requires **A, 5**

Screw a bulb **5** into the socket in fixture **A**. Repeat for each socket.

**Step 4**

Turn the power back ON and test the fixture **A**.

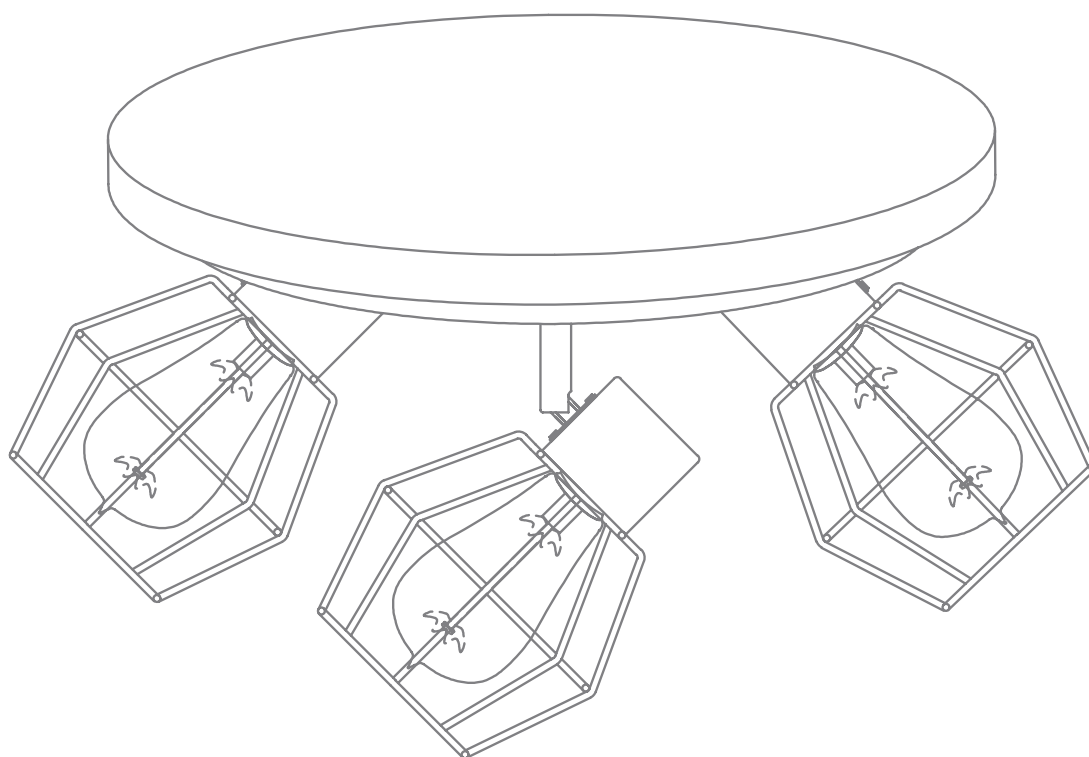


This CANVAS product carries a one (1) year warranty against defects in workmanship and materials. Trileaf Distribution agrees to replace a defective product free of charge within the stated warranty period, when returned by the original purchaser with proof of purchase. This product is not guaranteed against wear or breakage due to misuse and/or abuse.

CANVAS^{TM/MC}

PLAFONNIER À 3 DEL KEELE

N° DE MODÈLE : 052-9739-6



GUIDE D'ASSEMBLAGE

Numéro sans frais : 1 888 670-6684

IMPORTANT : Veuillez lire et bien comprendre ce guide avant de procéder à l'assemblage.

FABRIQUÉ EN CHINE

IMPORTÉ PAR
TRILEAF DISTRIBUTION TRIFEUIL TORONTO, CANADA M4S 2B8

Consignes de sécurité importantes	3
Liste des pièces	4
Assemblage	5
Garantie	7



ATTENTION : CONSULTEZ UN ÉLECTRICIEN QUALIFIÉ POUR ASSURER QUE LE CONDUCTEUR DE DÉRIVATION EST ADÉQUAT.

NETTOYAGE : Mettez l'interrupteur en position d'arrêt et débranchez le luminaire de travail avant de la nettoyer. Essayez le luminaire avec un chiffon doux et humide.

IMPORTANT : LISEZ CE GUIDE ATTENTIVEMENT ET CONSERVEZ-LE AUX FINS DE CONSULTATION ULTÉRIEURE.



LISEZ LES INSTRUCTIONS ET EXAMINEZ TOUS LES SCHÉMAS AVANT D'INSTALLER LE LUMINAIRE.
INSTRUCTIONS GÉNÉRALES :

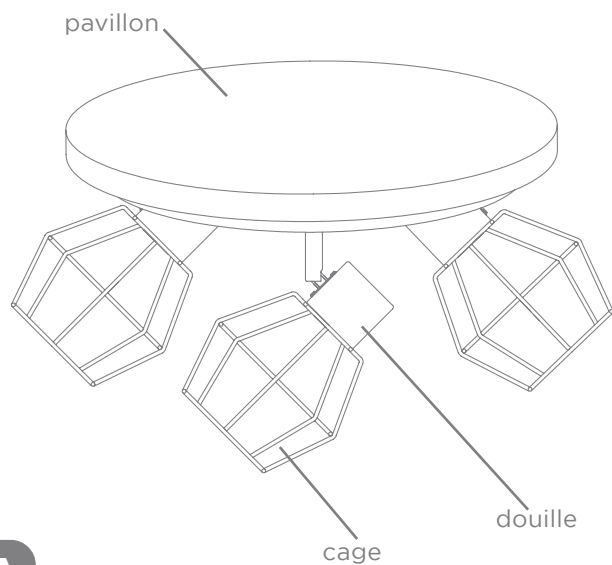
1. Tous les raccordements électriques doivent être conformes aux normes et règlements locaux et au Code canadien de l'électricité.
2. Ces luminaires doivent être installés à une boîte de sortie électrique. La boîte de sortie doit être directement soutenue par la structure du bâtiment.
3. Mettez le disjoncteur en position d'arrêt ou retirez le fusible approprié pour déconnecter la source d'alimentation avant d'installer le luminaire.
4. Mettez l'interrupteur de lumière en position d'arrêt pour couper l'alimentation n'est pas suffisant pour éviter un choc électrique. En cas de doute sur la sécurité d'une installation ou d'une réparation électrique, consultez un électricien qualifié.

OUTIL REQUIS



Tournevis à tête cruciforme n° 2
Taille réelle de la pointe illustrée

4 N° DE MODÈLE : 052-9739-6



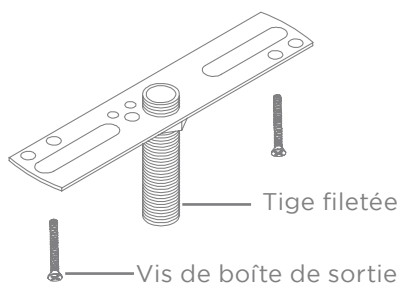
A

Luminaire



3

Vis de boîte de sortie - 2



1

Support de montage - 1



4

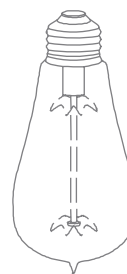
Écrou décoratif - 1



2

Capuchon de connexion - 3

Ampoules E26, type S,
filament DEL incluses

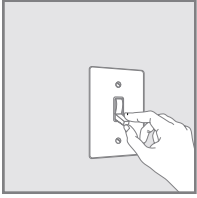


5

Ampoule - 3

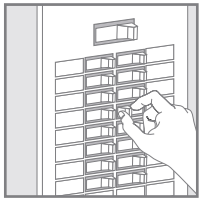
INSTALLATION ÉLECTRIQUE :

1) Veuillez mettre l'interrupteur mural en position d'arrêt (OFF).

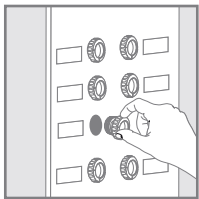


2) Selon le type de tableau de distribution dans votre maison :

- Vous pouvez soit placer l'interrupteur principal (général) en position d'arrêt (OFF) afin de couper l'alimentation à la maison au complet, soit éteindre l'interrupteur individuel qui alimente l'endroit où le luminaire doit être installé.



- Vous pouvez soit placer l'interrupteur principal (général) en position d'arrêt (OFF) afin de couper l'alimentation à la maison au complet, soit dévisser le fusible qui alimente l'endroit où le luminaire doit être installé.



REMARQUE : Mettre un interrupteur mural qui contrôle la lumière en position d'arrêt n'est pas suffisant pour éviter un choc électrique.

ATTENTION : CONSULTEZ UN ÉLECTRICIEN QUALIFIÉ POUR VOUS ASSURER DU CONDUCTEUR DU CIRCUIT DE DÉRIVATION.

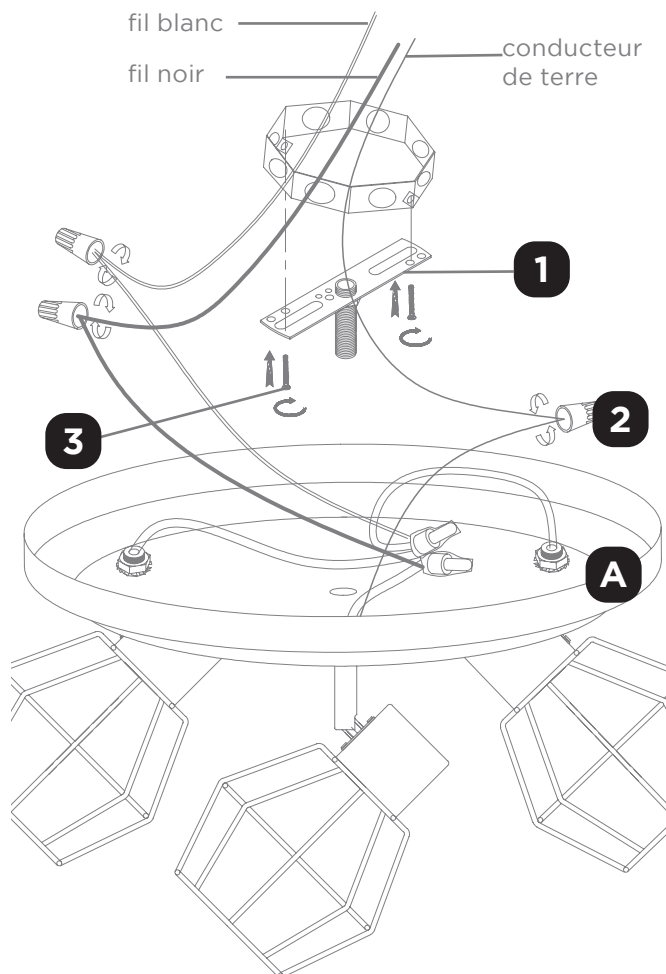
Étape 1

Pièces requises : **A, 1, 2, 3**

Pour installer votre nouveau luminaire, fixez le fil blanc provenant de la maison au fil blanc du luminaire à l'aide d'un des capuchons de connexion **2** inclus.

Fixez le support de montage **1** à la boîte de sortie à l'aide des vis pour boîte de sortie **3**.

Reliez ensuite le fil noir provenant de la maison au fil noir du luminaire de la même manière. Reliez ensuite le conducteur de terre vert (ou le fil de cuivre exposé) provenant de la maison et le fil de terre du luminaire.



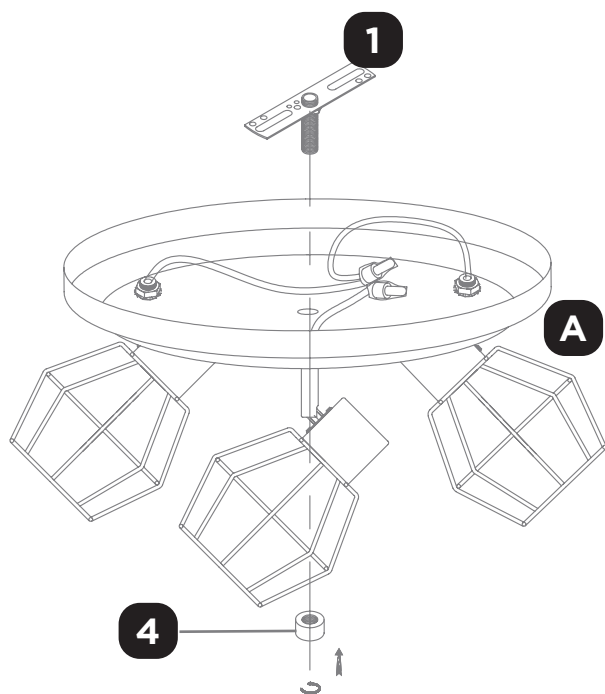
Étape 2

Pièces requises : **A, 1, 4**

Sur le support de montage **1**, alignez le trou de fixation du pavillon du luminaire **A** sur la tige filetée.

Installez le pavillon du luminaire **A** en vous assurant que tous les fils sont bien à l'intérieur du pavillon.

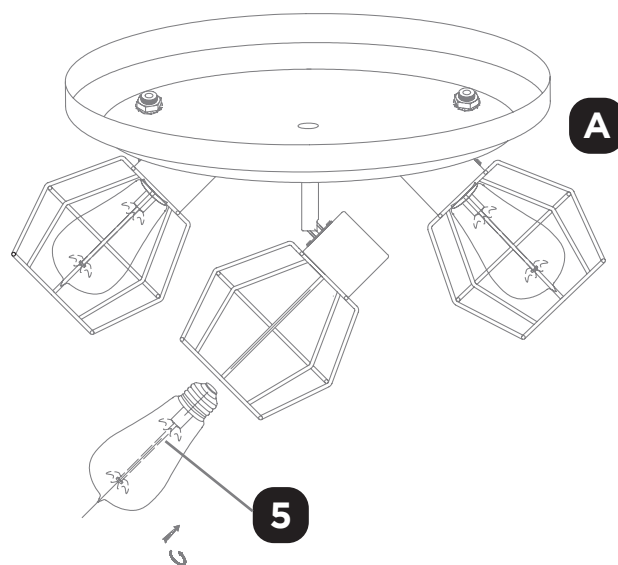
Vissez l'écrou décoratif **4** pour fixer le pavillon au support de montage **1**.



Étape 3

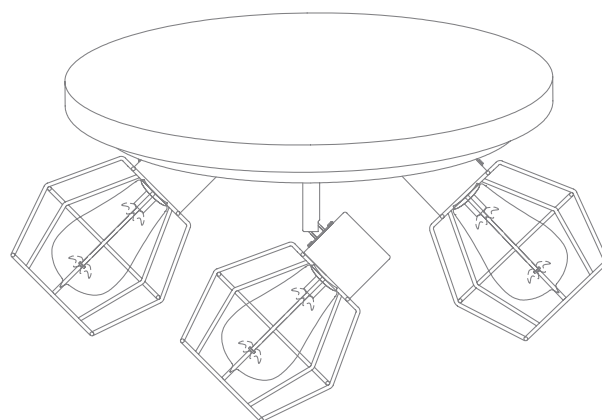
Pièces requises : **A, 5**

Vissez l'ampoule **5** dans la douille du luminaire **A**. Répétez pour chaque douille.



Étape 4

Rétablissez l'alimentation et testez le luminaire **A**.



Cet article CANVAS comprend une garantie d'un (1) an contre les défauts de fabrication et de matériaux. Distribution Trifeuil consent à remplacer l'article défectueux lorsqu'il est retourné par l'acheteur original, accompagné de la preuve d'achat, au cours de la période de garantie convenue. Cet article n'est pas garanti contre l'usure ou le bris causés par un usage abusif ou inapproprié.