

SMART WI-FI OUTDOOR PLUG **START GUIDE**

ENGLISH

Pour les instructions en français,
veuillez consulter la page 15



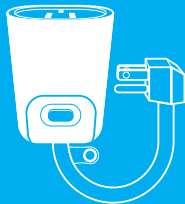
Thank you for purchasing your GEENI smart home product. Get started using your new devices by downloading Geeni, one convenient app that manages everything straight from your phone or tablet. Easily connect to your home Wi-Fi and control multiple devices from the touch of your fingertips.

Contents

Download & Register	2-4
Plug In	5
Connect (Easy Mode)	6-7
Connect (AP Mode)	8-9
Questions, Troubleshooting, Notices	10-13

CAUTION: Suitable for use with outdoor appliances. Suitable for rain and snow when mounted vertically with plug facing downward, at least 3 ft. above ground level. **DO NOT IMMERSE IN WATER.**
To reduce the risk of electric shock, this product has a third (grounding) pin and will only fit into a 3-prong grounded outlet. Do not use if the plug does not fit. **DO NOT EXCEED RATED CAPACITY.**

What's in the Box



SMART WI-FI
OUTDOOR
PLUG
START GUIDE

VOICE
CONTROL
GUIDE

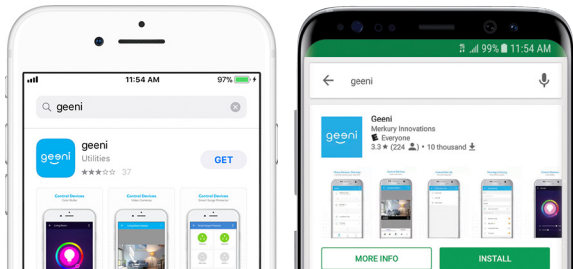
- Smart Wi-Fi Outdoor Plug
- User Manual
- Voice Control Guide

Get Ready

- Know your Wi-Fi network and password
- Make sure your mobile device is running iOS® 8 or higher or Android™ 4.1x or higher
- Make sure you're connecting to a 2.4GHz Wi-Fi network (Geeni can't connect to 5GHz networks)

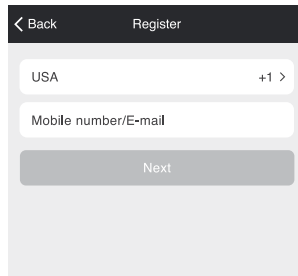
1

Download the Geeni app from App Store or Google Play.

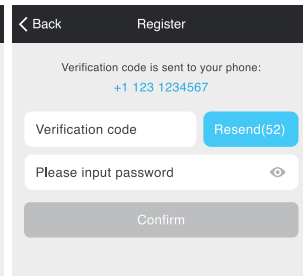


2

Register an account on your Geeni app.



STEP 1.
Enter your mobile phone number
or email address.



STEP 2.
Enter the verification code
and create a password.

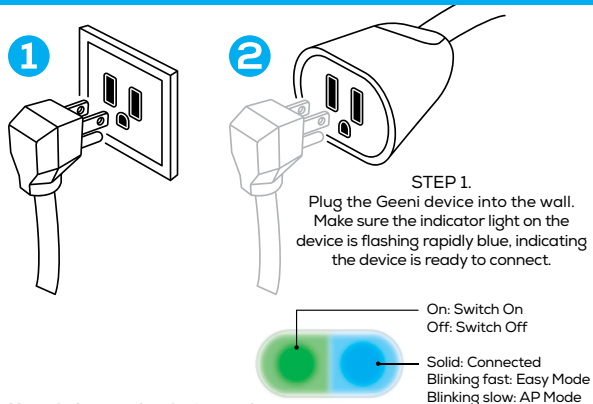
2

Register an account on your Geeni app.

STEP 3.
Login to the App.

3

Plug In



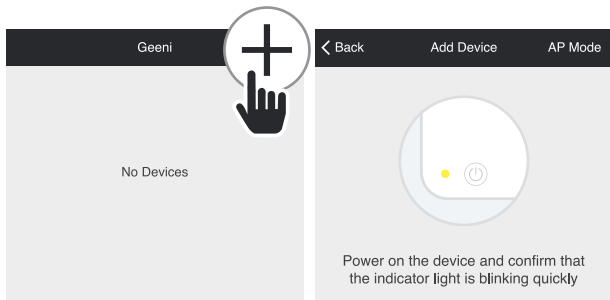
How do I reset the device and what does the blinking light mean?

Reset the plug by pressing and holding the button for 3 seconds until the indicator light is flashing rapidly.

- Reset one time (press and hold) to reach Easy mode (Fast blinking blue, 2x per second)
- Reset again (press and hold) to reach AP Mode (Slow blinking blue, every 3 seconds)

4

Add device. Method 1: Easy Mode



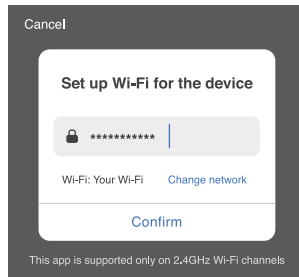
STEP 1.

In the Geeni app, on the top corner of the Devices screen, click (+).

Choose "Smart Power".

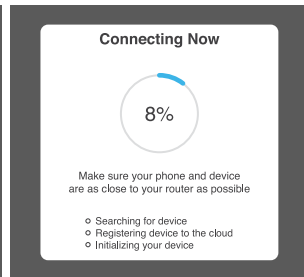
STEP 2.

Make sure the indicator light on the device is flashing rapidly blue, indicating the device is ready to connect using Easy Mode. If not, press and hold the Button for 3 seconds until the indicator light is flashing rapidly, then press "Next Step".



STEP 3.

Enter your Wi-Fi network and password.



STEP 4.

The Geeni app will try to connect your device.

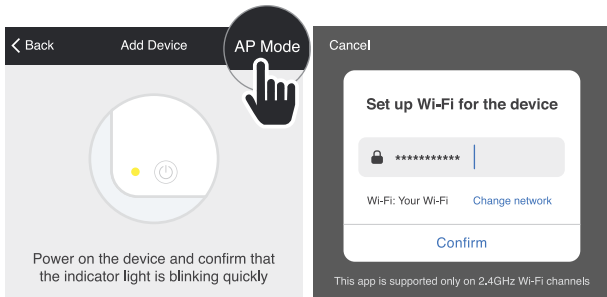
NOTE: Geeni can't connect to 5GHz networks.
*If the connection fails, try to connect using AP Mode.

5

Add device. Method 2: Backup AP Mode

STEP 1.

Make sure the device is in AP Mode, blinking slowly
(see reset instructions on p. 5)

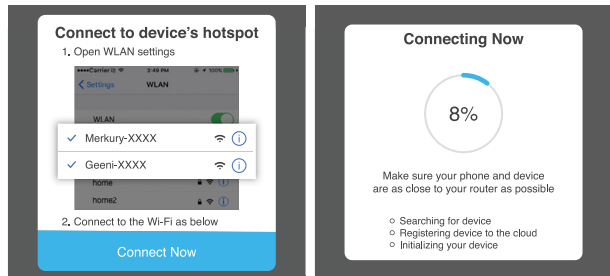


STEP 2.

In the Geeni app, on the top corner of the Devices screen, click (+).
Choose "Smart Power".
Choose "AP Mode" in the top corner.

STEP 3.

Click Next and enter your Wi-Fi details.



STEP 4.

Follow the instructions to choose the device from your Wi-Fi list.

STEP 5.

The device will connect.

NOTE: Geeni can't connect to 5GHz networks.

Frequently Asked Questions

1. Can I share with family and friends?

Yes, you can share your plugs with family and friends who will have access to control your bulbs, cameras, and other Geeni devices. In the Geeni app, press the Profile button and click on the "Device Sharing" button, and you will be able to give or revoke sharing permissions.

In order to share, the other user should already have downloaded the Geeni app and registered a new account.

2. Can I group multiple Geeni devices together?

Yes, you can group multiple devices of the same type together, by room, location, or however else you want. The same devices can be in multiple groups. For example, create a group for "Outdoor" and another group for "Entire House", and your Holiday lights can be included in both groups.

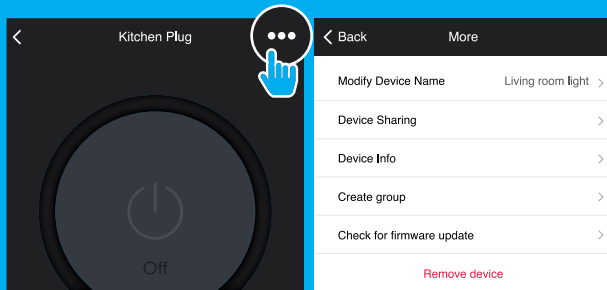
From your main device list, click on one of the devices you want to group, press the "... " button on the top right for advanced settings, and click Create Group. You'll then be able to choose which devices you'd like to group together and will be able to rename them.

3. How Many Devices Can I Control?

Geeni's app can control an unlimited amount of devices in an unlimited amount of locations. Your router may have a limit of how many devices can be connected to one router.

4. My Geeni device has a funny name. How do I rename it?

From your main device list, click on one of the devices you want to rename, press the "... " button on the top right for advanced settings, and click Modify Device Name (or Modify Group Name, if applicable). You'll then be able to choose a more familiar name.



5. The device appears offline or unreachable, what should I do?

Make sure your Wi-Fi router is online and in range.

Make sure you have the latest Geeni functionality by clicking "Check for firmware update" in your device settings.

6. What's the Wireless Range?

The range of your home Wi-Fi is heavily dependent on your home router and the conditions of the room. Check with your router specifications for exact range data.

7. If my Wi-Fi/Internet goes down, will Geeni still work?

Geeni products need to be connected to Wi-Fi in order to use them remotely.

Troubleshooting

Cannot connect to your Wi-Fi network.

Make sure you entered the correct Wi-Fi password during the Wi-Fi setup. Check whether there are any Internet connection problems. If the Wi-Fi signal is too weak, reset your Wi-Fi router and try again.

Reset the device

To Reset plugs, press and hold the power button for 3 seconds.

- Reset one time (press and hold) to reach Easy mode (Fast blinking blue)
- Reset two times (press and hold) to reach AP Mode (Slow blinking blue)

System Requirements

- Mobile device running iOS® 8 or higher or Android™ 4.1x or higher
- Existing Wi-Fi Network

Technical Specifications

- Input Voltage: 125V
- Input Frequency: 60Hz
- Max. Load Current: 15A
- Max. Power: 1875W
- Wi-Fi: IEEE 802.11N, 2.4GHz (not compatible with 5GHz Wi-Fi networks)

FCC Notice:

This device complies with Part 15 of the FCC Rules. Operation is subject to the two following conditions:

1. This device may not cause harmful interference.
2. This device must accept any interference received, including interference that may cause undesired operation.

Note: This equipment has been tested and found to comply with the limits for a Class B digital device, pursuant to Part 15 of the FCC Rules. These limits are designed to provide reasonable protection against harmful interference in a residential installation.

Important Information:

Before installing, read and follow all precautions, including the following:

CAUTION: Suitable for use with outdoor appliances. Suitable for rain and snow when mounted vertically with plug facing downward, at least 3 ft. above ground level.

DO NOT IMMERSE IN WATER.

To reduce the risk of electric shock, this product has a third (grounding) pin and will only fit into a 3-prong grounded outlet. Do not use if the plug does not fit.

DO NOT EXCEED RATED CAPACITY.

Support:

If you encounter any issues, please contact us at support@mygeeni.com for help.

To explore our full selection of products, visit us at: www.mygeeni.com

(888) 232-3143 Toll-free (English Only)

© 2018 Mercurry Innovations • 45 Broadway 3rd FL, New York NY 10006.

The illustrated product and specifications may differ slightly from those supplied. Geeni is a trademark of Mercurry Innovations LLC. iPhone, Apple and the Apple logo are trademarks of Apple Inc., registered in the U.S. and other countries. App Store is a service mark of Apple Inc. Galaxy S is a registered trademark of Samsung Electronics Co., Ltd. Google, Google Play, and related marks and logos are trademarks of Google LLC. iOS is a registered trademark of Cisco in the U.S. and other countries and is used under license. Amazon, Alexa and all related logos are trademarks of Amazon.com, Inc. or its affiliates. All other trademarks and trade names are those of their respective owners.

Made in China

Connexion impossible? Besoin d'aide?



NE RETOURNEZ PAS CE PRODUIT AU
MAGASIN OÙ VOUS L'AVEZ ACHETÉ

Soutien Geeni :

support@mygeeni.com

ou tapez sur 'Support' dans l'appli Geeni
pour obtenir de l'aide.

GUIDE DE DÉMARRAGE DE LA PRISE POUR EXTÉRIEUR INTELLIGENTE WI-FI

FRANÇAIS

For instructions in English, see pg 1



Nous vous remercions d'avoir acheté cette trousse de contrôle pour maison intelligente de GEENI.

Commencez à utiliser vos nouveaux dispositifs en téléchargeant Geeni, une appli pratique qui gère tout directement à partir de votre téléphone intelligent ou tablette. Connectez-vous facilement à votre réseau Wi-Fi résidentiel et contrôlez plusieurs dispositifs du bout des doigts.

Contenu

Téléchargement et enregistrement	18-20
Branchement	21
Connexion (mode facile)	22-23
Connexion (mode AP)	24-25
Question, dépannage et avis	26-29

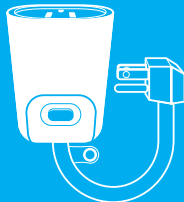
ATTENTION : Convient pour une utilisation avec des appareils d'extérieur. Convient pour la pluie et la neige lorsqu'il est monté verticalement avec la fiche vers le bas, à au moins 3 pieds au-dessus du niveau du sol.

NE PAS IMMERGER DANS L'EAU.

Pour réduire le risque d'électrocution, ce produit possède une troisième broche (de mise à la terre) et ne s'insère que dans une prise de courant à 3 broches mise à la terre. Ne pas utiliser si la fiche ne s'adapte pas.

NE PAS DÉPASSER LA CAPACITÉ NOMINALE.

Inclus dans l'emballage



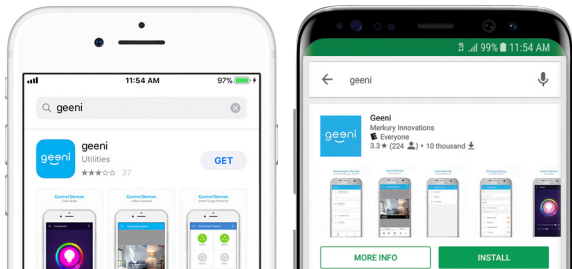
- Prise d'extérieur Wi-Fi intelligente
- Guide d'utilisation
- Guide de contrôle vocal

Soyez prêt

- Connaissez votre réseau Wi-Fi et mot de passe
- Assurez-vous que votre dispositif mobile fonctionne sous le système d'exploitation iOS^{MD} 8 ou supérieur ou Android^{MC} 4.1 ou supérieur
- Assurez-vous d'être connecté à un réseau Wi-Fi de 2,4 GHz **(Geeni ne peut se connecter aux réseaux de 5 GHz)**

1

Téléchargez l'appli Geeni du magasin App Store d'Apple ou Google Play.

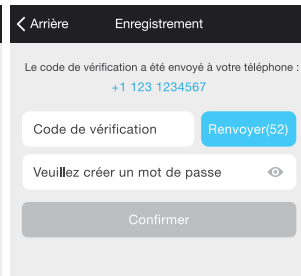


2

Enregistrez un compte sur votre appli Geeni.

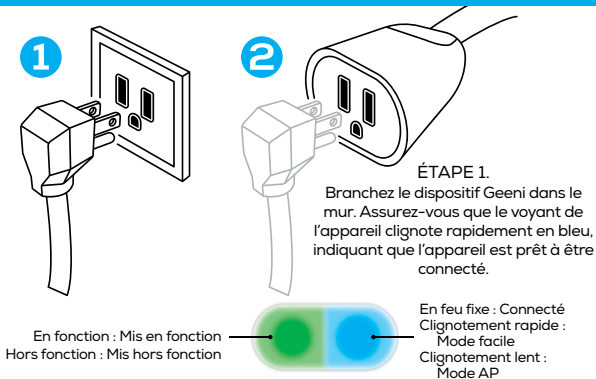


ÉTAPE 1.
Entrez votre numéro de téléphone
cellulaire ou votre adresse
courriel.



ÉTAPE 2.
Entrez le code de vérification
et créez un mot de passe.

ÉTAPE 3.
Ouvrez une session sur l'appli.



Comment réinitialiser l'appareil et que signifie la lumière clignotante?

Réinitialisez la prise en maintenant enfoncé le bouton pendant 3 secondes, jusqu'à ce que le voyant clignote rapidement.

- Réinitialiser une fois (maintenez enfoncé) pour atteindre le mode facile (clignotement rapide en bleu, 2 x par seconde)
- Réinitialiser à nouveau (maintenez enfoncé) pour atteindre le mode AP (clignotement lent en bleu toutes les 3 secondes)

4

Ajouter un dispositif. Méthode 1 : Mode facile



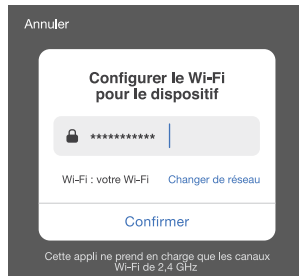
ÉTAPE 1.

Dans l'appli Geeni, dans le coin supérieur droit de l'écran des dispositifs, cliquez sur (+).

Choisissez "Smart Power"

ÉTAPE 2.

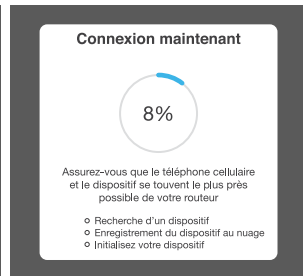
Assurez-vous que l'ampoule clignote rapidement, vous indiquant qu'elle est prête pour la connexion. Sinon, éteignez l'ampoule et allumez-la à nouveau 3 fois de suite jusqu'à ce qu'elle clignote. Appuyez sur "Next Step".



ÉTAPE 3.

Entrez votre réseau Wi-Fi est votre mot de passe.

REMARQUE : Geeni ne peut se connecter aux réseaux de 5 GHz.
*Si la connexion échoue, tentez de vous connecter à l'aide du mode AP.



ÉTAPE 4.

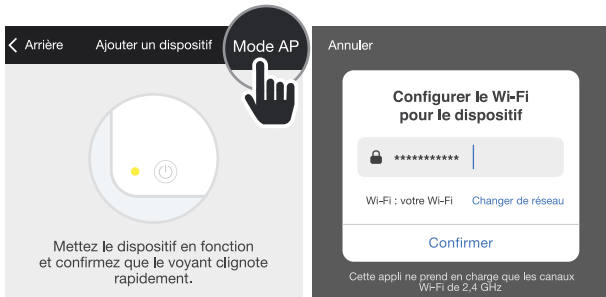
L'appli Geeni tentera de se connecter à votre dispositif.

5

Ajouter un dispositif. Méthode 2 : Sauvegarde du mode AP.

ÉTAPE 1.

Assurez-vous que le dispositif est en mode AP, et qu'il clignote lentement (consultez la section Instructions de réinitialisation de la page 21).

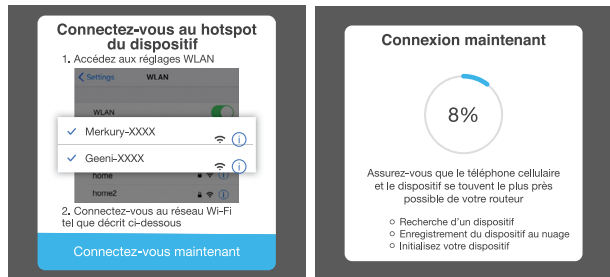


ÉTAPE 2.

Dans l'appli Geeni, dans le coin supérieur droit de l'écran des dispositifs, cliquez sur (+). Choisissez "Smart Power". Choisissez "Mode AP" dans le coin supérieur.

ÉTAPE 3.

Cliquez sur "Next" et entrez vos informations Wi-Fi.



ÉTAPE 4.

Procédez tel que décrit aux instructions afin de choisir le dispositif de votre liste de dispositifs Wi-Fi.

ÉTAPE 5.

Le dispositif se connectera.

REMARQUE : Geeni ne peut se connecter aux réseaux de 5 GHz.

Questions fréquemment demandées

1. Puis-je partager avec ma famille et mes ami(e)s?

Oui, vous pouvez partager vos prises avec famille et amis qui auront accès à contrôler vos prises, ampoules et autres dispositifs Geeni. Sur l'appli Geeni, appuyez sur le bouton profil et cliquez sur le bouton "Device Sharing", et vous serez en mesure de donner ou de révoquer les autorisations de partage. Afin de partager, l'autre utilisateur doit déjà avoir téléchargé l'appli Geeni avoir créé un nouveau compte.

2. Puis-je regrouper plusieurs dispositifs Geeni ensemble?

Oui, vous pouvez regrouper plusieurs dispositifs du même type ensemble, par pièce, par emplacement ou de quelque autre manière que vous le désirez. Les mêmes dispositifs peuvent être dans plusieurs groupes. (Par exemple, créez un groupe pour "Bedroom" et un autre groupe pour "Entire House", et vos lumières de chambre peuvent être incluses dans les deux groupes). De votre liste de dispositifs principaux, cliquez sur un des périphériques que vous souhaitez regrouper, appuyez sur le bouton de "..." en haut à droite pour les paramètres avancés, puis cliquez sur "Create Group". Vous serez alors en mesure de choisir les périphériques que vous souhaitez regrouper et serez en mesure de les renommer.

3. Combien de dispositifs puis-je contrôler?

L'appli Geeni's peut contrôler une quantité illimitée de dispositifs dans une quantité illimitée d'emplacements. Votre routeur peut avoir une limite de dispositifs pouvant être connectés à celui-ci.

4. Mon dispositif Geeni a un drôle de nom. Comment puis-je le renommer?

À la liste des dispositifs principaux, cliquez sur l'un des dispositifs que vous désirez grouper et appuyez sur le bouton "..." situé dans le coin supérieur droit et cliquez sur modifier le nom du dispositif (ou modifier le nom du groupe, si disponible). Vous serez alors en mesure de choisir un nom plus familier.



5. Le dispositif apparaît hors ligne ou inaccessible, que dois-je faire?

Vérifiez que le routeur Wi-Fi est en ligne et se trouve à l'intérieur de la portée. Assurez-vous d'avoir les dernières fonctionnalités de l'appli Geeni en cliquant sur "Check for firmware update" dans les réglages de votre dispositif.

6. Quelle est la portée sans fil?

La portée de votre réseau Wi-Fi dépend fortement de votre routeur résidentiel et des conditions de la pièce. Vérifiez avec les spécifications de votre routeur pour les données exactes de distance.

7. Si mon réseau Wi-Fi/Internet tombe en panne, Geeni fonctionnera-t-il toujours?

Les produits Geeni doivent être connectés au Wi-Fi pour pouvoir les utiliser à distance.

Dépannage

Impossible de se connecter à votre réseau Wi-Fi.

Assurez-vous d'avoir entré le bon mot de passe Wi-Fi pendant la configuration du Wi-Fi. Vérifiez s'il y a des problèmes de connexion Internet. Si le signal Wi-Fi est trop faible, réinitialisez votre routeur Wi-Fi et réessayez.

Réinitialisation du dispositif

Pour réinitialiser les prises, maintenez le bouton "Power" enfoncé pendant 3 secondes.

- Réinitialiser une fois (maintenez enfoncé) pour atteindre le mode facile (clignotement rapide en bleu, 2 x par seconde)
- Réinitialiser à nouveau (maintenez enfoncé) pour atteindre le mode AP (clignotement lent en bleu toutes les 3 secondes)

Exigences du système

- Dispositif mobile fonctionnant sous iOS^{MC} 8 ou supérieur, ou Android^{MD} 4.1x ou supérieur
- Réseau sans fil existant

Spécifications techniques

- Tension à l'entrée : 125 V
- Fréquence d'entrée : 60 Hz
- Courant de charge max. : 15 amp.
- Puissance maximum : 1875 W
- Wifi: IEEE 802.11N, 2.4GHz (non compatible avec les réseaux sans fil de 5 GHz)

Avis de la FCC :

Cet appareil est conforme à l'article 15 des règlements de la FCC. Son fonctionnement est soumis aux deux conditions suivantes :

1. Cet appareil ne doit pas causer d'interférences nuisibles.
2. Il doit pouvoir supporter les parasites qu'il reçoit, incluant les parasites pouvant nuire à son fonctionnement.

Remarque : Cet équipement a été testé et déclaré conforme aux limites d'un appareil numérique de classe B, conformément à l'article 15 des règlements de la FCC. Ces limites sont conçues pour fournir une protection raisonnable contre les interférences nuisibles dans une installation résidentielle.

Information importante :

Avant l'installation, veuillez lire et respecter toutes les précautions, y compris les suivantes : ATTENTION : Convient pour une utilisation avec des appareils d'extérieur. Convient pour la pluie et la neige lorsqu'il est monté verticalement avec la fiche vers le bas, à au moins 3 pieds au-dessus du niveau du sol.

POUR L'EXTÉRIEUR. PROTÉGÉ CONTRE LES INTEMPÉRIES EXTÉRIEURES.

NE PAS IMMERGER DANS L'EAU.

Pour réduire le risque d'électrocution, ce produit possède une troisième broche (de mise à la terre) et ne s'insère que dans une prise de courant à 3 broches mise à la terre. Ne pas utiliser si la fiche ne s'adapte pas.

NE PAS DÉPASSER LA CAPACITÉ NOMINALE.

Soutien :

Si vous rencontrez des problèmes, veuillez nous contacter à support@mygeeni.com pour obtenir de l'aide. Pour découvrir notre gamme complète de produits, rendez-vous sur : www.mygeeni.com

© 2018 Merkury Innovations • 45 Broadway 3rd FL, New York NY 10006. Le produit illustré et les spécifications peuvent varier légèrement. Geeni est une marque de commerce d'Merkury Innovations LLC. iPhone, Apple et Apple logo sont des marques de commerce d'Apple Inc. déposées aux États-Unis et dans d'autres pays. App Store est une marque de service d'Apple Inc. Galaxy S sont est une marque de commerce déposée de Samsung Electronics Co., Ltd. Google, Google Play, et marques et logos connexes sont des marques de commerce Google, LLC. iOS est une marque de commerce de Cisco aux États-Unis et dans d'autres pays et est utilisé sous licence. Amazon, Alexa et tous les logos s'y rapportant sont des marques de commerce d'Amazon.com, Inc. ou ses filiales. Toutes les marques de commerce et noms de marques appartiennent à leurs propriétaires respectifs.

Fabriqu  en Chine

Can't connect? Need help?



DO NOT RETURN THIS
PRODUCT TO THE STORE

Geeni support:

support@mygeeni.com

(888) 232-3143 Toll-free (English Only)
or tap 'Support' for help in the Geeni app.