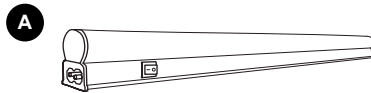


model no. # 052-9643-2 | contact us: 1.866.827.4985

IMPORTANT: Please read this manual carefully before assembly and save it for reference.

Before beginning assembly of the product, make sure all parts are present. Compare parts with the package contents list and hardware contents list. If any part is missing or damaged, do not attempt to assemble the product.

PACKAGE CONTENTS



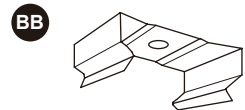
x 1



x 1

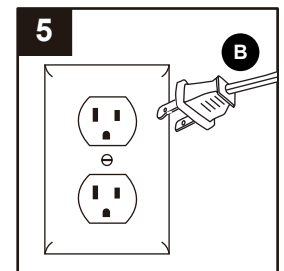
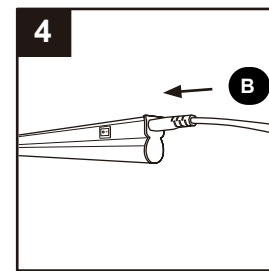
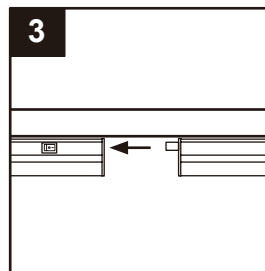
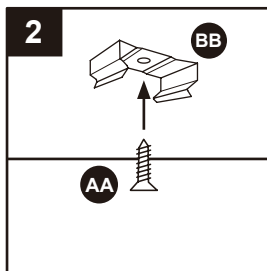
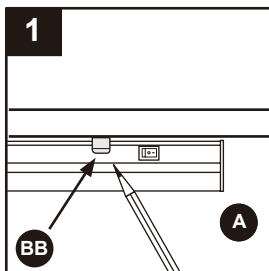


x 2



x 2

INSTALLATION OVERVIEW



The fixture does not light up.

- 1) Verify that circuit breaker is not tripped and that power cord is fully inserted.
- 2) Push the on/off switch to the 'on' position.

When multiple fixtures are connected, some don't light up.

- 1) First unplug the series of fixtures. Then, starting with those nearest to the power cord, push each fixture firmly into the one before it. Plug in series and test. Repeat if necessary.

⚠ CAUTION:

1. For indoor use in dry locations only.
2. Do not mount near high heat source.
3. Each Grow Light consumes 7.5 watts. Do not connect more than 60 watts when linking multiple fixtures.

This Noma® product carries a three =(3)= year warranty against defects in workmanship and materials. Noma Canada agrees to replace a defective product, within the stated warranty period, when returned to the place of purchase with proof of purchase. This product is not guaranteed against wear or breakage due to misuse and/or abuse.

MADE IN CHINA
Imported by Noma Canada
Toronto, Canada M4S 2B8

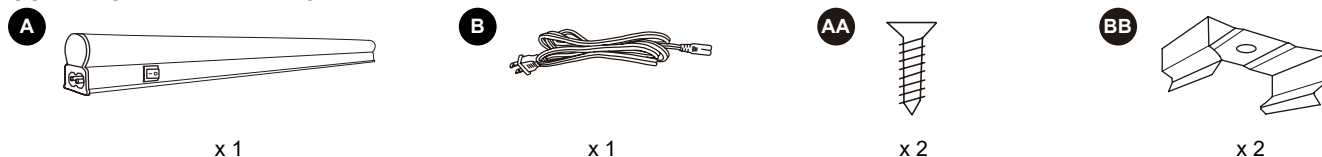
LAMPE À DEL À LARGE SPECTRE POUR CULTURES

N° de modèle : # 052-9643-2 | Communiquez avec nous : 1 866 827-4985

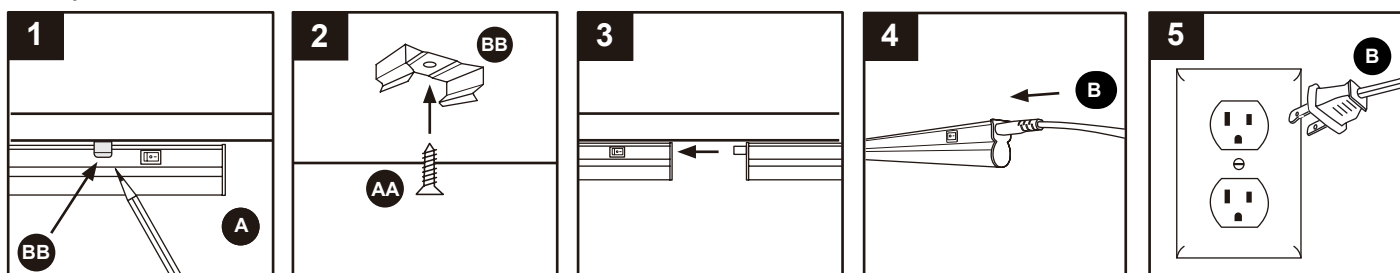
IMPORTANT : Veuillez lire attentivement le présent guide avant l'assemblage et conservez-le pour consultation ultérieure.

Avant de commencer l'assemblage de l'article, assurez-vous d'avoir toutes les pièces. Comparez le contenu de l'emballage avec la liste du contenu de l'emballage et la liste de la quincaillerie fournie. S'il y a des pièces manquantes ou endommagées, ne tentez pas d'assembler l'article.

CONTENUE DE L'EMBALLAGE



APERÇU DE L'INSTALLATION



Le luminaire ne s'allume pas.

- 1) Assurez-vous que le disjoncteur ne s'est pas déclenché et que la fiche du cordon d'alimentation est entièrement insérée.
- 2) Mettez l'interrupteur à la position « ON » (marche).

Lorsque plusieurs luminaires sont branchés, certains ne s'allument pas.

Débranchez d'abord l'ensemble des luminaires. Ensuite, en partant des luminaires les plus proches du cordon d'alimentation, enfoncez fermement chaque luminaire dans le précédent. Branchez l'ensemble des luminaires et faites un essai. Répétez ces étapes, au besoin.

⚠ MISE EN GARDE :

1. Pour un usage à l'intérieur seulement, dans des locaux secs.
2. N'installez pas le luminaire à proximité d'une source de chaleur élevée.
3. Chaque luminaire pour cultures consomme 7,5 watts. En cas de raccordement de plusieurs luminaires entre eux, ne dépassez pas une puissance totale de 60 watts.

Cet article Noma^{MD} comporte une garantie de trois (3) ans contre les défauts de fabrication et de matériaux. Noma Canada consent à remplacer l'article défectueux sans frais au cours de la période de garantie convenue s'il est retourné au magasin où vous l'avez acheté, accompagné de la preuve d'achat. Cet article n'est pas garanti contre l'usure ou les bris causés par une utilisation inadéquate ou abusive.