



## HONEY BEE GARDEN STRING LIGHTS

PRODUCT NO. 052-9134-4

### IMPORTANT SAFETY INSTRUCTIONS

When using electrical products, basic precautions should always be followed, including the following:

- This is an electric product—not a toy! To avoid risk of fire, burns and personal injury, it should not be played with or placed where small children can reach it.
- Do not install near fountains, bathtubs, sinks, pools, hot tubs or other areas of standing water.
- Do not mount or place near gas or electric heaters, fireplaces, candles, outdoor heaters, barbecues or other similar sources of heat.
- Do not secure the wiring of the product with staples or nails, or place on sharp hooks or nails.
- Do not use this product for other than its intended use.
- Do not hang ornaments or other objects from cord, wire or light string.
- Do not close doors or windows on the product wiring as this may damage the wire insulation.
- Do not cover the product with cloth, paper or any material not part of the product when in use.

### CAUTION

To reduce the risk of fire and personal injury:

- Do not submerge any part of the product into water.
- Do not install on trees with needles, leaves or branch coverings of metal or material which look like metal.
- When the product is placed on a cut live tree, the tree should be well maintained and fresh. Do not place on cut live trees in which the needles are brown or break off easily. Keep the cut live tree holder filled with water.
- If the product is placed on a tree, the tree should be well secured and stable.
- Do not mount or support light strings in a manner that can cut or damage wire insulation.
- Do not use if solar panel housing is cracked or broken, or if any wires or lampholders have exposed metal.
- Do not use if solar panel is cracked. Be careful when handling solar panel as it is made of glass.
- Do not attempt to modify string.

### CARING FOR YOUR ITEM

#### CARE INFORMATION

- Clean product with a damp cloth. Do not use chemicals to clean this product.
- Before using or resuing, inspect product carefully. Discard any products that have cut, damaged or frayed wire insulation or cords, cracks in the lampholders panel enclosure, loose connections or exposed copper wire.
- When storing the product, carefully remove the product from wherever it is placed, including trees, branches or bushes, to avoid undue strain or stress on the product conductors, connections and wires.
- When not in use, store neatly in a cool, dry location protected from sunlight. Be sure that the unit is switched “off” before storing.



HAVING TROUBLE?  
TOLL-FREE:  
1-888-670-6684

IMPORTANT: Please read this manual carefully before beginning assembly of this product. Keep this manual for future reference.

### INSTALLATION AND OPERATION

#### GETTING STARTED

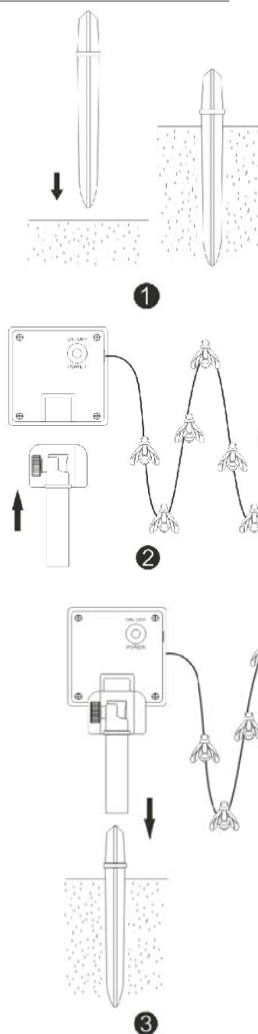
The unit is shipped charged from the factory, however the battery charge level may decrease over time during the shipment and storage.

**First time use** and each time the product has been in storage for 1 month or more:

- For best results, before use, allow unit to charge for 8 to 10 hours if charging outdoors and 16 to 20 hours if charging indoors behind a window.
- Leave switch in “on” position while performing the initial charge.

#### INSTRUCTIONS

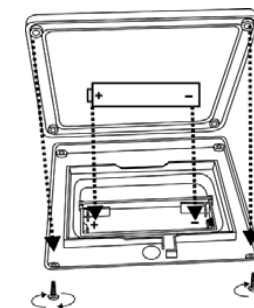
1. Carefully choose the mounting location of your solar panel so that it will receive the maximum amount of direct sunlight. It is best to have the front panel facing the sun. For best results, it should receive 8 to 10 hours of sunlight. If the panel only receives a few hours of sunlight or is shaded for part of or the full day, illumination time at night will be shortened.
2. It is also important that it be positioned away from outside lights, such as street lights, post lights and spot lights, as this will trick the unit into thinking it is daylight and not turn its own lights on.
3. Push the stake into the ground until the ring on top of the stake is flush with the surface of the ground. If ground is hard, packed or frozen, pour warm water over the area and/or dig slightly and refill with loose soil to avoid breaking the stake (see Fig. 1).
4. Attach plastic cylinder on the back of the solar panel (see Fig. 2).
5. Push the other end of the plastic cylinder onto the stake (see Fig. 3).
6. When storing the product at the end of the season, please make sure the selector switch is in the “off” position or the battery may have reduced performance or may be permanently damaged by the next time the unit is used.



### BATTERY REPLACEMENT

For best results, the solar battery should be replaced every 12 months. ONLY replace the battery with a similar solar rechargeable Ni-MH battery with the same mAh rating.

1. Unscrew the screws on the solar panel.
2. Carefully remove the old battery from the battery compartement.
3. Replace battery with an equivalent new solar rechargeable battery, ensuring the correct polarity is observed.
4. Re-assemble the unit by reversing the above procedure.
5. Allow the unit to charge following **First time use** above.



**CAUTION:** Rechargeable batteries contain Nickel-Cadmium or Nickel-Metal Hydride and must be recycled or disposed of properly. Do not dispose of batteries in fire. Batteries may explode or leak. Dispose of used batties in accordance with local or provincial guidelines.



### WARRANTY

#### WARRANTY INFORMATION



#### 1-YEAR LIMITED WARRANTY\*

This CANVAS® product carries a one (1) year warranty against defects in workmanship and materials. Trileaf Distribution agrees to replace the defective product free of charge within the stated warranty period, when returned by the original purchaser with proof of purchase. This product is not guaranteed against wear or breakage due to misuse and/or abuse.

Made in China

Imported by Trileaf Distribution Trifeuil Toronto, Canada M4S 2B8

# CANVAS<sup>TM/MC</sup>

## JEU DE LUMIÈRES DE JARDIN HONEY BEE

N° D'ARTICLE : 052-9134-4



**DES DIFFICULTÉS?**  
**SANS FRAIS :**  
**1 888 670-6684**

**IMPORTANT :** Veuillez lire attentivement le présent guide avant l'assemblage le conserver pour consultation ultérieure.

### CONSIGNES DE SÉCURITÉ IMPORTANTES

Lorsque vous utilisez des articles électriques, vous devez toujours suivre des précautions de base, dont les suivantes :

- Ceci est un article électrique et non un jouet ! Afin d'éviter tout risque d'incendie, de brûlures et de blessures, évitez de jouer avec l'article ou de le placer dans un endroit où les jeunes enfants peuvent l'atteindre.
- N'installez pas cet article à proximité de fontaines, de baignoires, d'éviers, de piscines, de spas ou d'autres sources d'eau.
- Ne l'installez pas ou ne le placez pas près d'un radiateur électrique ou à gaz, d'un foyer, de bougies, de radiateurs d'extérieur, de barbecues ou d'autres sources de chaleur similaires.
- Ne fixez pas le câble de cet article avec des agrafes ou des clous et ne le posez pas sur des crochets ou des clous tranchants.
- N'utilisez cet article qu'aux seules fins pour lesquelles il est prévu.
- Ne suspendez pas d'ornements ou d'autres objets au cordon d'alimentation, au fil ou au jeu de lumières.
- Ne fermez pas de portes ou de fenêtres sur le câble de cet article, car cela pourrait endommager l'isolant du câble.
- Pendant son utilisation, ne couvrez pas l'article avec un linge, du papier ou tout autre matériau qui ne fait pas partie de l'article.

### ATTENTION

Afin de réduire les risques d'incendie ou de blessure :

- N'immergez aucune partie de l'article dans l'eau.
- N'installez pas l'article sur des arbres comportant des aiguilles, des feuilles ou des revêtements de branche en métal ou en matériau ressemblant à du métal.
- Quand l'article est placé sur un arbre naturel, l'arbre doit être frais et bien entretenu. Ne placez pas cet article sur un arbre dont les aiguilles sont brunes ou se détachent facilement. Gardez le socle de l'arbre naturel rempli d'eau.
- Si l'article est placé sur un arbre, ce dernier doit être solidement fixé et stable.
- N'installez pas ou ne soutenez pas les fils des lumières d'une manière qui pourrait couper ou endommager l'isolement des fils.
- N'utilisez pas l'article si le boîtier du panneau solaire est fissuré ou brisé, ou si les fils ou les culots d'ampoules ont des pièces métalliques exposées.
- N'utilisez pas l'article si le panneau solaire est fissuré. Manipulez le panneau solaire avec prudence, car il est fait de verre.
- Ne tentez pas de modifier le jeu de lumières.

### PRENDRE SOIN DE VOTRE PRODUIT

#### RENSEIGNEMENTS

- Nettoyez l'article avec un linge humide seulement. N'utilisez pas de produits chimiques pour nettoyer l'article.
- Avant toute utilisation, examinez l'article attentivement. Éliminez tout article dont les cordons ou l'isolation des fils sont coupés, endommagés ou effilochés, dont les culots d'ampoule ou le boîtier du panneau sont fissurés, dont les raccordements électriques sont lâches ou dont le fil de cuivre est exposé.
- Au moment de ranger l'article, retirez délicatement l'article de l'endroit où il avait été posé, que ce soit sur des arbres, des branches ou des buissons, afin d'éviter de déformer ou d'endommager les conducteurs de l'article, ses raccords et ses fils.
- Lorsque vous ne l'utilisez pas, rangez l'article au frais et au sec, à l'abri du soleil. Assurez-vous que l'appareil est mis hors tension avant de la ranger.

### INSTALLATION ET UTILISATION

#### PREMIERS PAS

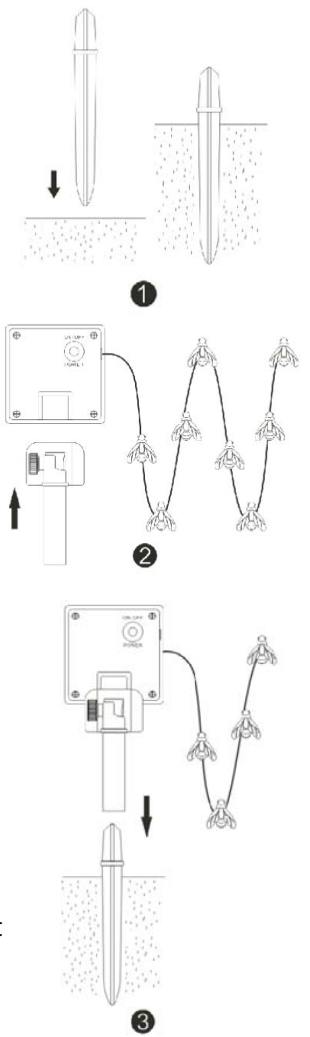
Bien que l'appareil soit expédié chargé depuis l'usine, le niveau de charge de la pile peut diminuer au fil du temps pendant l'expédition et l'entreposage.

**Première utilisation** et après chaque période d'entreposage d'un mois ou plus :

- Pour de meilleurs résultats, laissez l'appareil se charger pendant 8 à 10 heures à l'extérieur avant de l'utiliser et pendant 16 à 20 heures si vous le chargez à l'intérieur derrière une fenêtre.
- Laissez l'interrupteur à la position « on » (marche) pendant la charge initiale.

#### INSTRUCTIONS

1. Choisissez soigneusement l'emplacement d'installation de votre panneau solaire pour qu'il reçoive le maximum de lumière directe du soleil. Pour de meilleurs résultats, il devrait recevoir de 8 à 10 heures de lumière du soleil. Si le panneau ne reçoit que quelques heures de lumière du soleil ou s'il est à l'ombre pendant une partie de la journée ou toute la journée, l'éclairage de nuit sera réduit.
2. Il est également important de le placer à l'écart des lumières extérieures, comme les lampadaires, les lampes de poteau et les projecteurs, car l'appareil pourrait les considérer comme la lumière du jour et ne pas s'allumer.
3. Enfoncez le piquet dans le sol jusqu'à ce que l'anneau sur le dessus du piquet soit aligné avec la surface du sol. Si le sol est dur, compacté ou gelé, versez de l'eau chaude sur la zone pour éviter de briser le piquet. Vous pouvez également creuser un petit trou et le remplir de terre meuble (voir la fig 1).
4. Fixez le tube en plastique à l'arrière du panneau solaire (voir fig 2).
5. Enfoncez l'autre extrémité du tube en plastique sur le piquet (voir la fig 3).
6. Lorsque vous entreposez l'article à la fin de la saison, assurez-vous que le commutateur est en position « Off » (arrêt), sinon, la pile aura un rendement réduit ou pourrait être endommagée de façon permanente d'ici la prochaine utilisation de l'appareil.

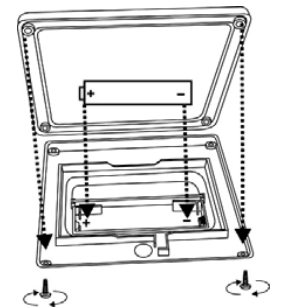


### REPLACEMENT DE LA PILE

Pour de meilleurs résultats, remplacez la pile solaire chaque 12 mois.

Remplacez la pile SEULEMENT avec une pile solaire rechargeable Ni-MH avec la même notation mAh.

1. Dévissez les vis sur le panneau solaire.
2. Retirez soigneusement l'ancienne pile de compartiment à piles.
3. Remplacez la pile avec une nouvelle pile solaire rechargeable équivalente, en veillant à ce que la polarité correcte soit respectée.
4. Réassemblez l'unité en suivant les étapes en ordre inverse.
5. Laissez l'unité se charger après la **Première utilisation** comme indiqué ci-dessus.



**ATTENTION :** Les piles rechargeables contiennent du nickel-cadmium ou du nickel-hydrure métallique et doivent être recyclées ou éliminées correctement. Ne jetez pas les piles au feu. Les piles peuvent exploser ou fuir. Éliminez les piles usagées conformément aux lignes directrices locales ou provinciales.



### GARANTIE

#### RENSEIGNEMENT GARANTIE



#### GARANTIE LIMITÉE D'UN AN

Cet article CANVAS<sup>MD</sup> est couvert par une garantie d'un (1) an contre les défauts de matériaux et de fabrication. Distribution Trifeuil consent à remplacer l'article défectueux lorsqu'il est retourné à l'endroit de l'achat, accompagné de la preuve d'achat, au cours de la période de garantie convenue. Cet article n'est pas garanti contre l'usure ou un bris causé par un usage abusif ou inapproprié.

Fabriquée en Chine

Importé par Trileaf Distribution Trifeuil Toronto, Canada M4S 2B8