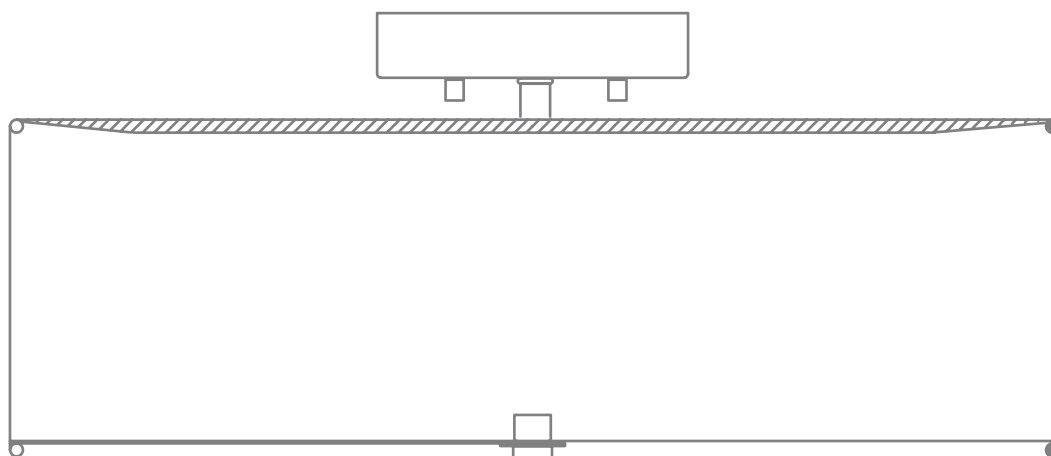


CANVAS^{TM/MC}

PRESTON 2-LIGHT SEMI-FLUSH MOUNT

PRODUCT NO. 052-6108-6



ASSEMBLY INSTRUCTIONS



HAVING TROUBLE?

TOLL-FREE:

1-888-670-6684

IMPORTANT: Please read this manual carefully before beginning assembly of this product. Keep this manual for future reference.

CANVAS™

INSPIRED BY CANADA



We believe in the power of décor and its ability to make up the fabric of your home.

That's why **CANVAS®** collections draw **inspiration from Canadians and the way they live.**

From on-trend furniture pieces to holiday décor and all your outdoor living essentials, **CANVAS®** makes it easy to refresh your space to reflect **your unique style and the way you live every day.**

We would love to hear from you and welcome your thoughtful feedback. Visit our website at **canadiantire.ca** to tell us about your experience, and share your photos with us using **#mycanvasstyle.**

Show us how you bring **CANVAS®** products to life. We can't wait to see!

TABLE OF CONTENTS

Important Safety Instructions	3
Parts List	4
Step-by-step Guide	5
Warranty	7



WARNING: CONSULT A QUALIFIED ELECTRICIAN TO ENSURE CORRECT BRANCH CIRCUIT CONDUCTOR.

CLEANING: Before cleaning your fixture, turn off the switch or power source. Wipe the fixture with a soft, damp cloth.

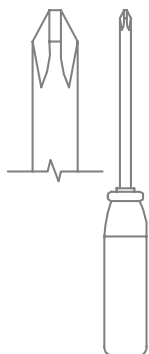
IMPORTANT: RETAIN FOR FUTURE REFERENCE, AND READ CAREFULLY.



READ INSTRUCTIONS AND REVIEW ALL DIAGRAMS BEFORE INSTALLING FIXTURE.
GENERAL INSTRUCTIONS:

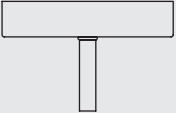
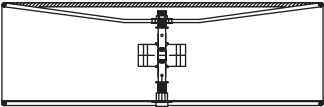
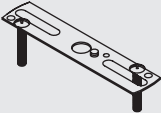



1. All electrical connections must be in accordance with local codes, ordinances and the Canadian Electrical Code.
2. These fixtures should be mounted on an electrical outlet box. The box must be directly supported by the building structure.
3. Turn off the circuit breaker or remove the appropriate fuse to disconnect power source before installing fixture.
4. Turning the light switch off to cut the power is not sufficient to prevent electric shock. When in doubt about the safety of any electrical installation or repair, consult a qualified electrician.

TOOLS REQUIRED



No. 2 Cross-head Screwdriver
Tip Shown Actual Size

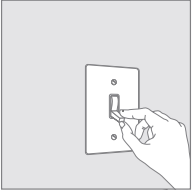
PARTS LIST

ITEM	DESCRIPTION	THUMBNAIL	QUANTITY
1	Canopy		1
2	Light fixture		1
3	Mounting strip		1
4	Outlet box screws		2
5	Decorative nut		2
6	Wire connector		3

STEP-BY-STEP GUIDE

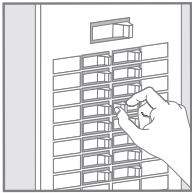
ELECTRICAL INSTALLATION:

1) Place the wall switch to the “OFF” position.

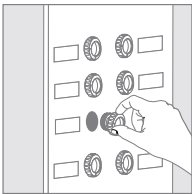


2) Depending on which type of fuse box you have in your home:

- Place either the main (Master) switch to the “OFF” position, cutting off power to your entire home, OR turn off the individual switch that provides power to where the fixture will be installed.



- Place either the main (Master) switch to the “OFF” position, cutting off power to the entire home, OR unscrew the fuse that provides power to where the fixture will be installed.



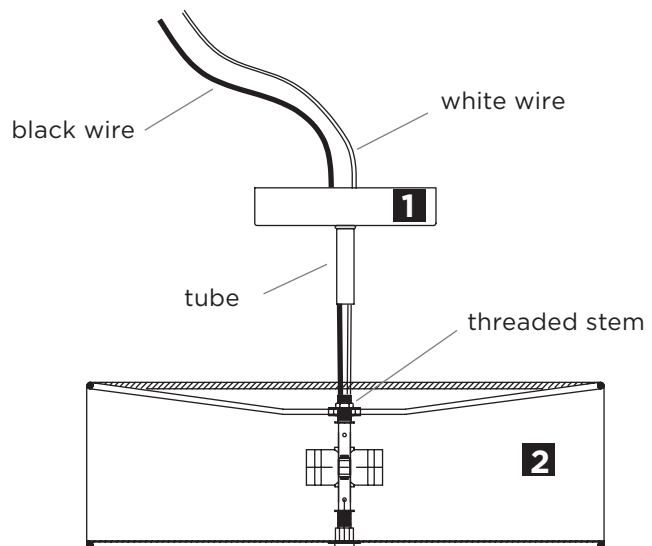
NOTE: Shutting off a wall switch that controls the light is not sufficient to prevent electric shock.

WARNING: CONSULT A QUALIFIED ELECTRICIAN TO ENSURE CORRECT BRANCH CIRCUIT CONDUCTOR.

STEP 1

REQUIRES 1, 2

Feed the black wire and white wire from light fixture **2** through the tube on the canopy **1** to the threaded stem on light fixture **2**, secure it in place.



STEP-BY-STEP GUIDE

STEP 2

REQUIRES 1, 3, 4, 5, 6

Attach the mounting strip with the mounting screws **3** to the outlet box using the outlet box screws **4** to secure it.

The mounting screws on the mounting strip should protrude out of the outlet box as shown.

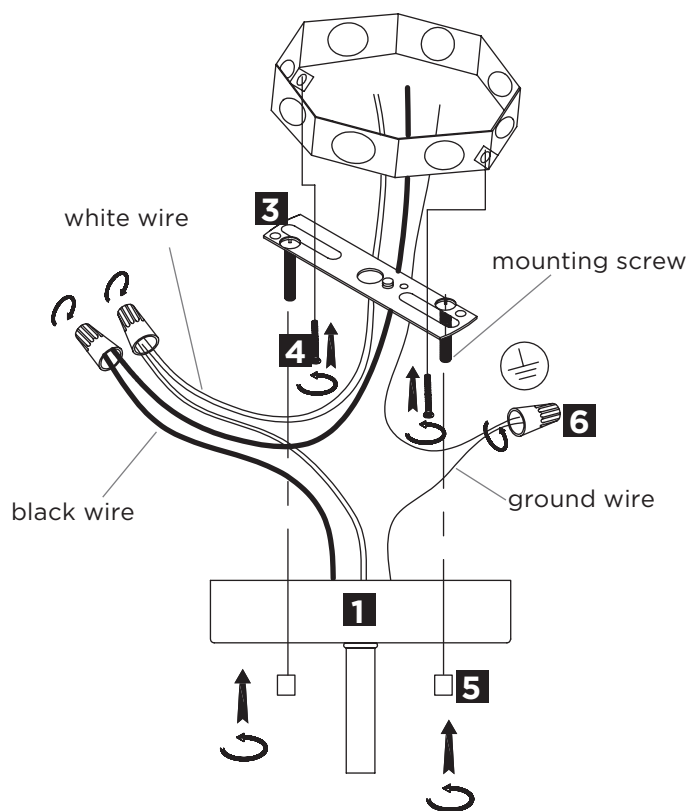
Attach the white wire from the house to the white wire from the fixture using one of the included wire connectors **6**.

Then, attach the black wire from the house to the black wire from the fixture the same way. Finally, attach the green ground wire (or bare copper wire) from the house to the bare wire from the fixture.

Align the mounting holes on the canopy **1** with mounting screws.

Put in place the canopy **1** making sure all wires are secure inside canopy.

Screw the decorative nuts **5** onto mounting screws to secure the canopy to the mounting strip **3**.

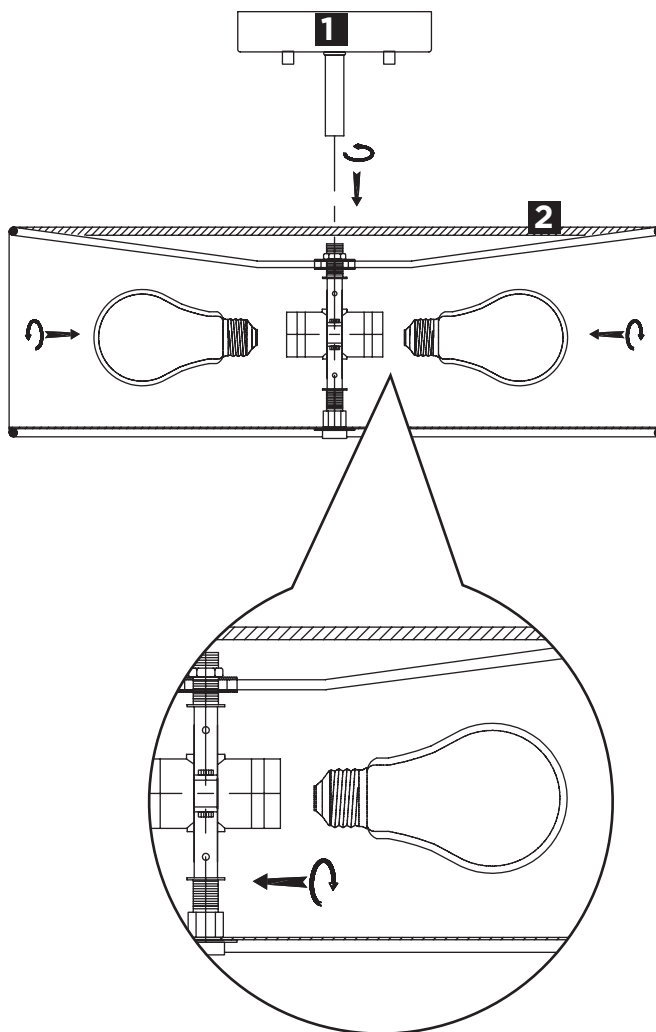


STEP 3

REQUIRES 1, 2

Screw in the light fixture **2**.

Screw 2 bulbs (not included) into the sockets in light fixture **2**.



WARRANTY



1-YEAR LIMITED WARRANTY*

This CANVAS® product carries a one (1) year warranty against defects in workmanship and materials. Trileaf Distribution agrees to replace the defective product free of charge within the stated warranty period, when returned by the original purchaser with proof of purchase. This product is not guaranteed against wear or breakage due to misuse and/or abuse.

PRODUCT NO. 052-6108-6

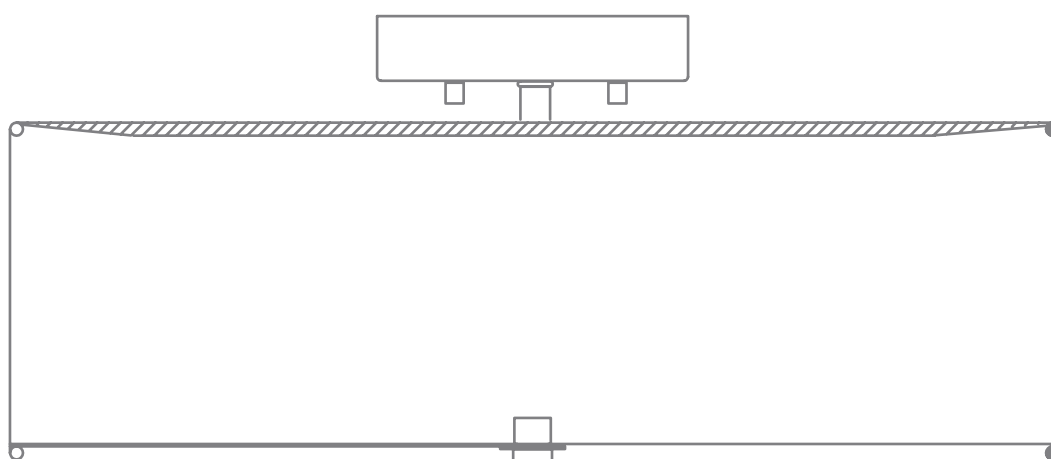
Made in China

Imported by Trileaf Distribution Trifeuil Toronto, Canada M4S 2B8

CANVAS^{MC}

PLAFONNIER SEMI-AFFLEURANT À 2 LUMIÈRES PRESTON

N° D'ARTICLE : 052-6108-6



INSTRUCTIONS D'ASSEMBLAGE



VOUS RENCONTREZ DES PROBLÈMES?

NUMÉRO SANS FRAIS :

1 888 670-6684

IMPORTANT : Veuillez lire attentivement ce guide avant de procéder à l'assemblage de ce produit. Conservez ce guide aux fins de consultation ultérieure.

CANVAS^{MC}

INSPIRÉ PAR LE CANADA



Nous croyons au pouvoir de la décoration pour donner son âme à votre maison.

C'est pour cela que les collections **CANVAS^{MC}** **s'inspirent des Canadiens et de leur style de vie.**

Qu'il s'agisse de meubles tendance, de décorations pour les fêtes ou pour le plein air, **CANVAS^{MC}** vous permet de rafraîchir facilement votre espace pour qu'il reflète **votre style unique et votre mode de vie.**

Nous serions ravis de recevoir vos commentaires judicieux. Visitez notre site Web à **canadiantire.ca** pour nous communiquer de votre expérience et partagez vos photos avec nous en utilisant **#mycanvasstyle**.

Montrez-nous comment vous donnez vie aux produits **CANVAS^{MC}**. Nous avons hâte de les voir!

TABLE DES MATIÈRES

Consignes de sécurité importantes	3
Liste des pièces	4
Guide étape par étape	5
Garantie	7



AVERTISSEMENT : CONSULTEZ UN ÉLECTRICIEN QUALIFIÉ POUR DÉTERMINER SI VOUS AVEZ LE BON CONDUCTEUR DE CIRCUIT DE DÉRIVATION.

NETTOYAGE : Avant de nettoyer votre luminaire, veuillez éteindre l'interrupteur ou la source d'alimentation. Essuyez le luminaire avec un linge doux et humide.

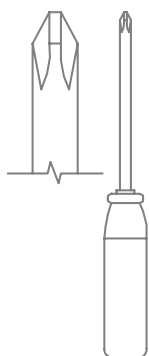
IMPORTANT : CONSERVEZ CE GUIDE AUX FINS DE CONSULTATION ULTÉRIEURE, ET LISEZ-LE ATTENTIVEMENT.



LISEZ LES INSTRUCTIONS ET EXAMINEZ TOUS LES SCHÉMAS AVANT D'INSTALLER LE LUMINAIRE.
INSTRUCTIONS GÉNÉRALES :

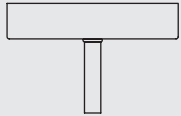
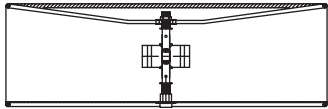
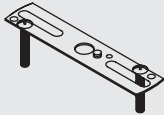



1. Tous les raccordements électriques doivent être conformes aux normes et règlements locaux et au Code canadien de l'électricité.
2. Ces luminaires doivent être installés sur une boîte de sortie électrique. La boîte de sortie doit être directement soutenue par la structure du bâtiment.
3. Éteignez le disjoncteur ou retirez le fusible approprié pour déconnecter la source d'alimentation avant d'installer le luminaire.
4. Mettre l'interrupteur de lumière en position d'arrêt pour couper l'alimentation n'est pas suffisant pour éviter un choc électrique. En cas de doute sur la sécurité d'une installation ou d'une réparation électrique, consultez un électricien qualifié.

OUTILS REQUIS



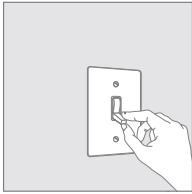
Tournevis à tête cruciforme n° 2
Taille réelle de la tête

LISTE DES PIÈCES

ARTICLE	DESCRIPTION	ILLUSTRATION	QUANTITÉ
1	Pavillon		1
2	Luminaire		1
3	Support de montage		1
4	Vis de boîte de sortie		2
5	Écrou décoratif		2
6	Capuchon de connexion		3

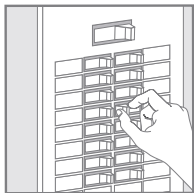
INSTALLATION ÉLECTRIQUE :

1) Mettez l'interrupteur mural en position ARRÊT.

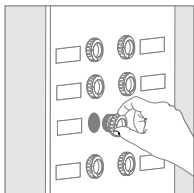


2) Selon le type de tableau à disjoncteurs ou fusibles que vous avez chez vous :

- Placez soit l'interrupteur principal en position «ARRÊT», coupant l'alimentation de toute votre maison, OU mettez en position d'arrêt le disjoncteur qui fournit l'alimentation à l'endroit où l'appareil sera installé.



- Placez soit l'interrupteur principal en position «ARRÊT», coupant l'alimentation de toute votre maison, OU dévissez le fusible qui fournit l'alimentation à l'endroit où l'appareil sera installé.



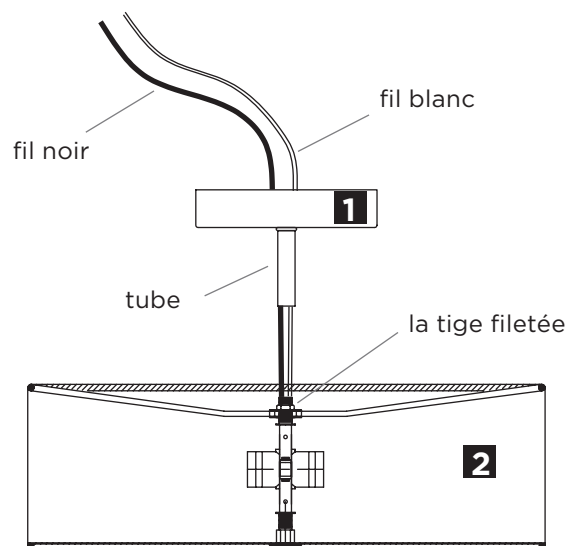
REMARQUE : Mettre l'interrupteur mural qui commande le luminaire en position d'arrêt n'est pas suffisant pour éviter les chocs électriques.

AVERTISSEMENT : CONSULTEZ UN ÉLECTRICIEN QUALIFIÉ POUR DÉTERMINER SI VOUS AVEZ LE BON CONDUCTEUR DE CIRCUIT DE DÉRIVATION.

ÉTAPE 1

NÉCESSITE 1, 2

Faites passer le fil noir et le fil blanc du luminaire **2** à travers le tube du pavillon **1** jusqu'à la tige filetée du luminaire **2**, fixez-le en place.



ÉTAPE 2

NÉCESSITE 1, 3, 4, 5, 6

Fixez le support de montage **3** à la boîte de sortie au moyen des vis de la boîte de sortie **4** pour le fixer.

Les vis de montage devraient dépasser la boîte de sortie.

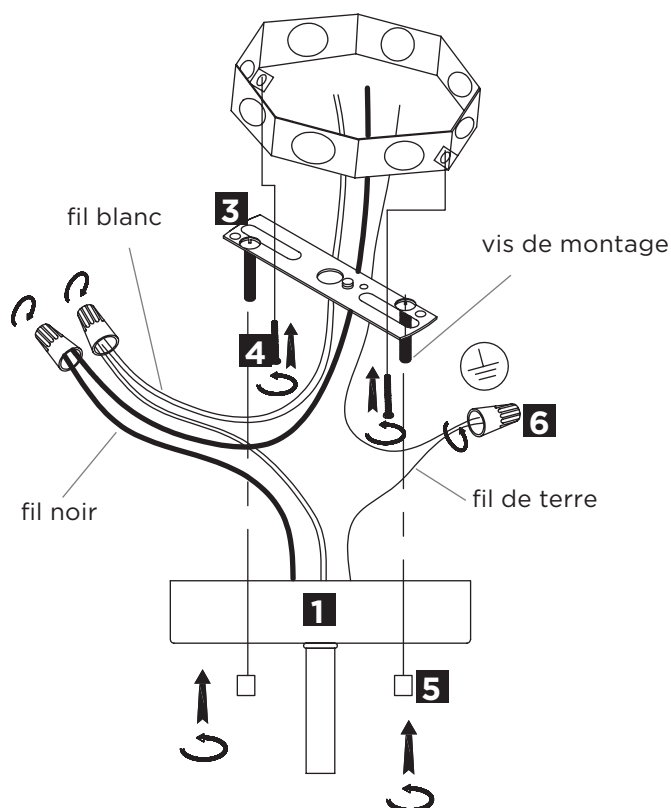
Reliez le fil blanc de la maison au fil blanc du luminaire au moyen d'un capuchon de connexion inclus **6**.

Reliez ensuite le fil noir de la maison au fil noir du luminaire de la même manière. Enfin, reliez le fil de terre vert (ou fil de cuivre nu) de la maison au fil nu du luminaire.

Alignez les trous de montage sur le socle du pavillon **1** avec les vis de montage.

Mettez en place le socle du pavillon **1** en vous assurant que tous les fils sont bien fixés à l'intérieur du socle.

Vissez les écrous décoratifs **5** sur les vis de montage pour fixer le socle au support de montage **3**.

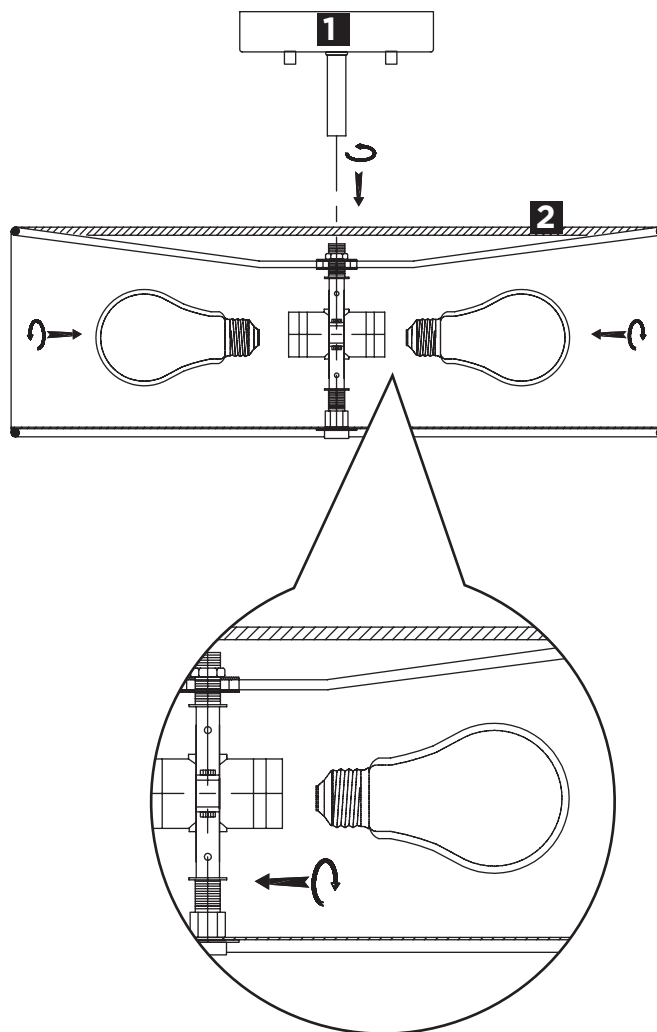


ÉTAPE 3

NÉCESSITE 1, 2

Tenez le luminaire **2**.

Vissez 2 ampoules (non incluses) dans les douilles du luminaire **2**.



GARANTIE



GARANTIE LIMITÉE DE 1 AN

Cet article CANVAS^{MC} comprend une garantie de un (1) an contre les défauts de fabrication et de matériau(x). Distribution Trifeuil consent à remplacer l'article défectueux lorsqu'il est retourné par l'acheteur original, accompagné de la preuve d'achat, au cours de la période de garantie convenue. Exclusion : usure ou bris causés par un usage abusif ou inapproprié.

N° D'ARTICLE : 052-6108-6

Fabriqué en Chine

Importé par Trileaf Distribution Trifeuil Toronto, Canada M4S 2B8