


CANVAS^{TM/MC}

 **HAVING TROUBLE?**
TOLL FREE:
1-888-670-6684

RATTAN GARDEN STRING LIGHTS

PRODUCT NO. 052-1627-0

IMPORTANT: Please read this manual carefully before beginning assembly of this product. Keep this manual for future reference.

ASSEMBLY INSTRUCTIONS

FIRST TIME USE:

SOLAR LIGHT NEEDS TO CHARGE IN FULL SUNLIGHT FOR 8 - 12 HOURS TO ALLOW THE RECHARGEABLE BATTERY TO REACH MAXIMUM CAPACITY. With the switch in the "AUTO" position, light will automatically turn on at night and will turn off during the day. With the switch in the "OFF" position, light turns off.

ASSEMBLY:

Carefully remove the solar light from box, take part C out from part B, reverse it and insert into Part B.

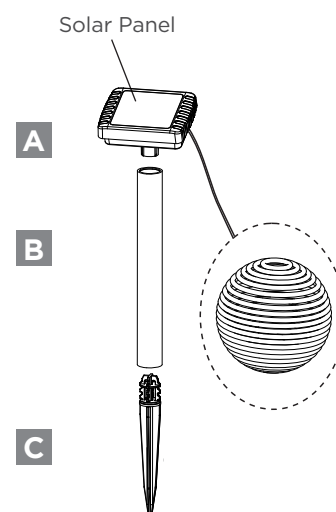
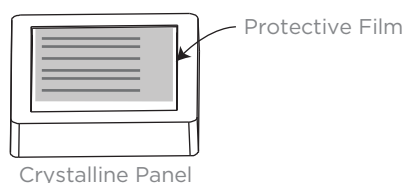
NOTE:

If the ground is hard and packed, moisten the ground with water before inserting the stake to avoid breakage.

Carefully insert assembled Parts A, B & C into the ground where desired. Position solar panel so that it receives full sun throughout the day, avoid other light sources which may cause solar lights to flicker on and off, allow a space of approximately 1.5M between solar lights.

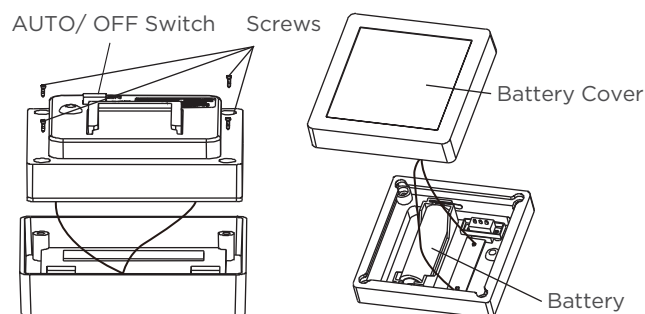
Lights with crystalline panels may have a protective film over the solar panel.

THIS MUST BE REMOVED PRIOR TO USE.



BATTERY

Slide the power switch to the "OFF" position. Use a Phillips head screwdriver to remove the 4 screws holding the battery cover in place. Set the 4 screws to the side. Remove the old battery and replace it with a new Ni-Cd or Ni-Mh rechargeable AA battery of minimum capacity of 600mAh. Taking care to ensure the wires are not in the way, replace the battery cover by aligning it properly and replace the 4 screws removed earlier. For optimum performance, allow battery to charge in full sunlight.



WARNING

Do not dispose of batteries in the regular trash, municipal waste stream or by fire as batteries may leak or explode. Do not open, short circuit, or mutilate batteries as injury may occur. Preserve our environment by recycling batteries or disposing of them in accordance with local, provincial, and federal regulations. Do not mix old and new batteries. Do not mix alkaline, standard (carbon-zinc), or rechargeable (nickel cadmium or nickel metal hydride) batteries. The battery cannot be ingested.

WARRANTY

This CANVASTM product carries a one (1) year warranty against defects in workmanship and materials. Trileaf Distribution agrees to replace the defective product free of charge within the stated warranty period, when returned by the original purchaser with proof of purchase. This product is not guaranteed against wear or breakage due to misuse and/or abuse.

Made in China
Imported by Trileaf Distribution Trifeuil Toronto, Canada M4S 2B8



DES DIFFICULTÉS?
NUMÉRO SANS FRAIS :
1 888 670-6684

JEU DE LUMIÈRES DE JARDIN RATTAN

N° D'ARTICLE : 052-1627-0

IMPORTANT : Veuillez lire attentivement le présent guide avant de commencer l'assemblage de cet article. Conservez ce guide à titre de référence.

INSTRUCTIONS D'ASSEMBLAGE

PREMIÈRE UTILISATION :

LA LUMIÈRE SOLAIRE DOIT SE RECHARGER EN PLEIN SOLEIL PENDANT 8 À 12 HEURES POUR PERMETTRE À LA PILE RECHARGEABLE D'ATTEINDRE SA CAPACITÉ MAXIMALE. Lorsque l'interrupteur est en position « AUTO », la lumière s'allume automatiquement la nuit et s'éteint pendant le jour. Lorsque l'interrupteur est en position « OFF » (arrêt), la lumière reste éteinte.

ASSEMBLAGE :

Retirez soigneusement la lumière solaire de la boîte. Retirez la pièce C de la pièce B, retournez-la et insérez-la de nouveau dans la pièce B.

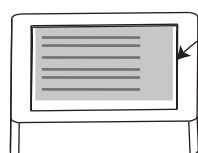
REMARQUE :

Si le sol est dur et compacté, humidifiez le sol avec de l'eau avant d'insérer le piquet pour éviter qu'il ne se brise.

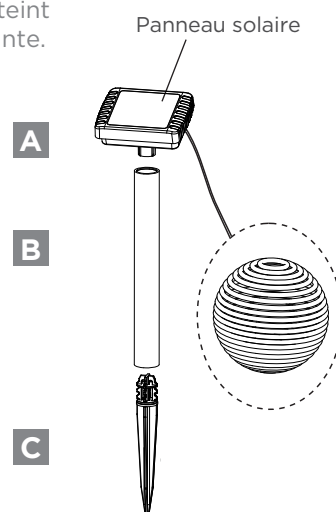
Insérez délicatement les pièces assemblées A, B et C dans le sol à l'endroit désiré. Placez le panneau solaire de façon à ce qu'il soit exposé au soleil pendant toute la journée. Éloignez-le des autres sources de lumière, qui pourraient faire clignoter les lumières solaires, et laissez un espace d'environ 1,5 m entre les lumières solaires.

Une pellicule protectrice peut être présente sur le panneau solaire des lumières dotées d'un panneau cristallin.

VOUS DEVEZ LA RETIRER AVANT L'UTILISATION.



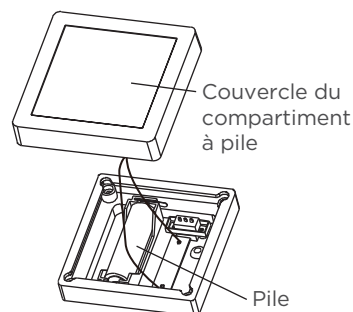
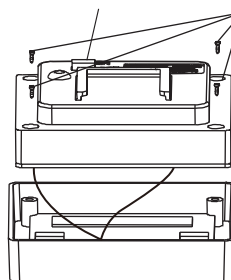
Panneau cristallin



PILE

Placez l'interrupteur d'alimentation à la position « OFF » (arrêt). À l'aide d'un tournevis cruciforme, retirez les 4 vis qui maintiennent le couvercle du compartiment à pile en place. Mettez les 4 vis de côté. Retirez la vieille pile et remplacez-la par une nouvelle pile AA rechargeable au Ni-Cd ou Ni-MH d'une capacité minimale de 600 mAh. En vous assurant que les fils ne sont pas dans le chemin, remettez le couvercle du compartiment à pile en place en l'alignant correctement et remplacez les 4 vis retirées plus tôt. Pour un rendement optimal, laissez la pile se charger en plaçant l'appareil en plein soleil.

Interrupteur AUTO/OFF (auto/arrêt) Vis



AVERTISSEMENT

Ne jetez pas les piles avec les ordures ménagères ou les déchets municipaux et ne les mettez pas dans le feu, car elles pourraient exploser ou fuir. N'ouvrez pas, ne court-circuitez pas et n'abîmez pas les piles pour éviter tout risque de blessure. Préservez notre environnement en recyclant les piles ou en les éliminant conformément aux règlements municipaux, provinciaux et fédéraux. Ne mélangez pas des piles neuves et usagées. Ne mélangez pas les piles alcalines, standards (carbone-zinc) et rechargeables (nickel-cadmium ou nickel-hydrure métallique). Les piles ne peuvent pas être ingérées.

GARANTIE

Cet article CANVAS^{MC} est couvert par une garantie d'un (1) an contre les défauts de matériaux et de fabrication. Distribution Trifeuil consent à remplacer l'article défectueux sans frais lorsqu'il est retourné, accompagné de la preuve d'achat, par l'acquéreur initial au cours de la période de garantie convenue. Cet article n'est pas garanti contre l'usure ou un bris causé par un usage abusif ou inapproprié.

Fabriquée en Chine
Importé par : Trileaf Distribution Trifeuil Toronto, Canada M4S 2B8