

## ARBRE DE NOËL ILLUMINÉ WESLEY DE 7 PI

N° de modèle : 051-5649-6 | Numéro sans frais 1 866 827-4985

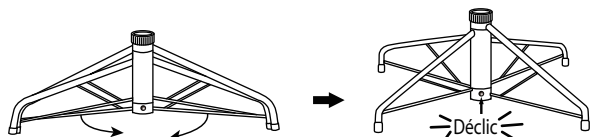
**IMPORTANT :** Veuillez lire attentivement le présent guide avant l'assemblage et le conserver aux fins de consultation ultérieure.

### INSTRUCTIONS D'ASSEMBLAGE DE L'ARBRE

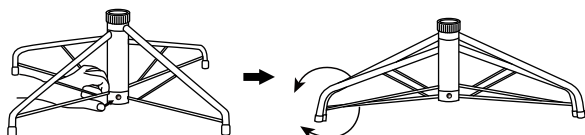
Suivez attentivement les instructions ci-dessous pour assembler rapidement et facilement votre nouvel arbre.

1. Avant de commencer à assembler votre arbre, choisissez un emplacement approprié près d'une prise murale.
2. Assemblez le support de l'arbre et placez-le sur une surface plane. (Voir Fig. A.)

**Fig. A - Assemblage du support**



Écartez les pattes du support jusqu'à ce qu'elles s'enclenchent en position. Placez ensuite le support de l'arbre sur une surface plane.

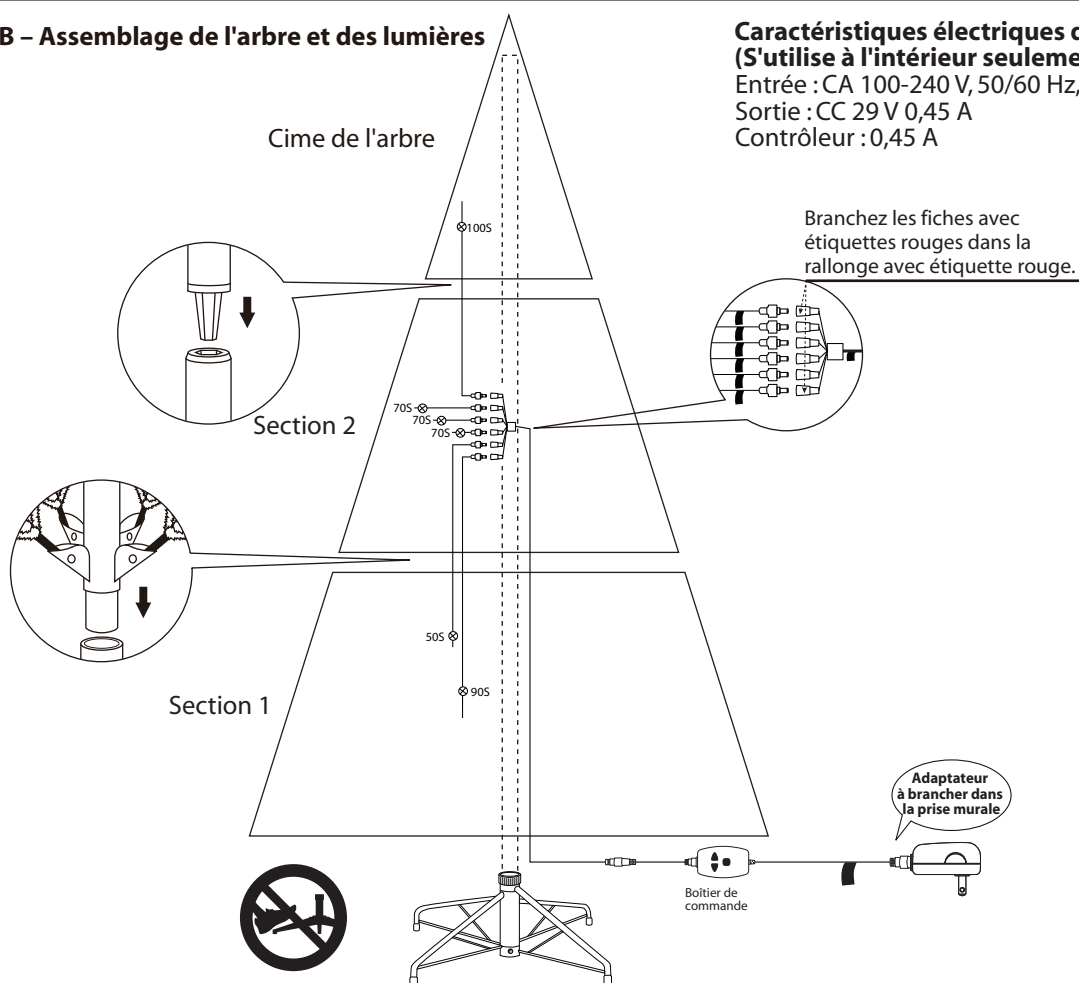


Pour fermer le support, appuyez sur le bouton en métal et pliez les pattes ensemble.

**Fig. B - Assemblage de l'arbre et des lumières**

**Caractéristiques électriques de l'arbre**  
**(S'utilise à l'intérieur seulement.)**

Entrée : CA 100-240 V, 50/60 Hz, 0,35 A  
 Sortie : CC 29 V 0,45 A  
 Contrôleur : 0,45 A



3. Chaque section de l'arbre porte un autocollant numéroté. Veuillez identifier toutes les sections avant l'assemblage.
  4. Assemblez l'arbre du bas vers le haut. Commencez par la section inférieure et retirez le capuchon protecteur avant d'insérer le support assemblé. Veillez à ce que la tige soit fermement et solidement insérée dans le support.
- Remarque :** Ne marchez pas sur les pieds du sapin pendant l'installation. Cela pourrait déformer le pied et entraîner un déséquilibre de l'arbre.
5. Continuez en insérant la(les) section(s) supérieure(s) dans la(les) section(s) inférieure(s) jusqu'à ce que vous insériez la cime de l'arbre.

6. Laissez tomber les branches en place ou tirez-les délicatement vers le haut et l'extérieur. Lors de l'ajustement des branches, assurez-vous que les fils ne soient pas pris dans les charnières des branches.
7. (Pour les arbres préilluminés seulement.) Branchez les fiches solidement dans les rallonges selon les étiquettes de couleur indiquées dans la **Fig. B**, et insérez la fiche de la rallonge avec l'étiquette verte dans la prise murale. Votre arbre devrait être illuminé.
8. Commencez à donner forme aux branches et rameaux en travaillant du bas vers le haut. Commencez avec les rameaux les plus éloignés du poteau et déployez un vers la droite, un vers la gauche et un autre au centre de la tige principale. (**Voir Fig. C.**)

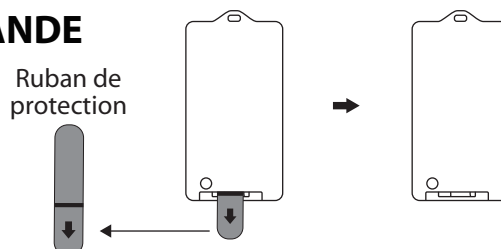
**Fig. C**



9. Après avoir donné forme à l'arbre entier en suivant l'étape précédente, relevez légèrement tous les rameaux de branche pour obtenir un aspect uniforme. Déplacez les branches pour combler tout espace vide. Votre arbre préilluminé est maintenant complet et prêt à être décoré.

## INSTRUCTIONS POUR LA TÉLÉCOMMANDE

Retirez le ruban de protection.

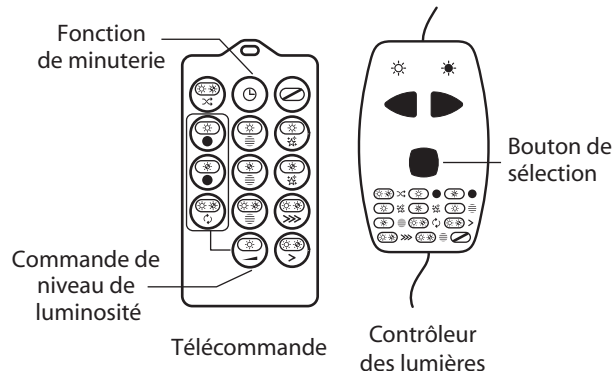


## COMMENT UTILISER LA TÉLÉCOMMANDE ET LE CONTRÔLEUR DES LUMIÈRES :

Sur la télécommande, il suffit d'appuyer sur le bouton pour choisir l'effet lumineux souhaité.

Sur le contrôleur d'éclairage, appuyez sur le bouton de sélection pour choisir l'une des options suivantes :

1. COMBINAISON
2. FIXE INCOLORE
3. FIXE AVEC COULEURS
4. SCINTILLEMENT INCOLORE
5. SCINTILLEMENT AVEC COULEURS
6. ATTÉNUATION INCOLORE
7. ATTÉNUATION AVEC COULEURS
8. ALTERNANCE INCOLORE ET COULEURS
9. CLIGNOTEMENT RAPIDE INCOLORE ET COULEURS
10. CLIGNOTEMENT LENT INCOLORE ET COULEURS
11. ATTÉNUATION INCOLORE ET COULEURS
12. ARRÊT



Il existe 5 niveaux de luminosité sous les modes Fixe incolore, Fixe avec couleurs et Alternance incolore et couleurs.

Appuyez sur le bouton sur la télécommande pour augmenter et diminuer la luminosité des lumières.

Appuyez sur le bouton sur le contrôleur des lumières pour augmenter la luminosité.

Appuyez sur le bouton sur le contrôleur des lumières pour diminuer la luminosité.

### Mode Démo :

**Remarque : Cet arbre présente un mode démo.** Dans ce mode, les effets de lumière sont joués un par un dans l'ordre jusqu'à ce qu'une autre fonction d'éclairage soit sélectionnée. Cet effet de lumière temporaire dure 15 secondes avant un retour au mode démo.

### Pour activer le mode DÉMO :

1. Utilisation du contrôleur des lumières - Appuyer sur le bouton de sélection pendant 10 secondes.
2. Les **lumières incolores clignotent 3 fois**, indiquant que le **mode DÉMO est ACTIVÉ**.
3. L'arbre est maintenant en mode démo.

### Pour désactiver le mode DÉMO :

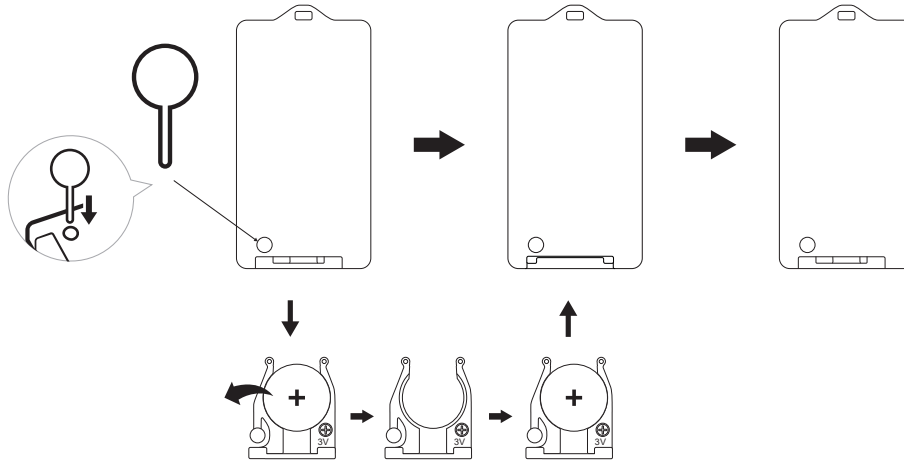
1. Utilisation du contrôleur des lumières - Appuyer sur le bouton de sélection pendant 10 secondes.
2. Les **lumières multicolores clignotent 5 fois**, indiquant que le **mode DÉMO est DÉSACTIVÉ**.
3. L'arbre est maintenant en mode normal.

### Fonction de minuterie :

1. Pour activer la fonction de minuterie, appuyez une fois sur le bouton « Minuterie » de la télécommande. Les lumières de l'arbre clignotent 2 fois, indiquant que la fonction de minuterie est activée. Les lumières resteront activées pendant 6 heures, puis désactivées pendant 18 heures, jusqu'à ce que la fonction de minuterie soit désactivée.
2. Pour désactiver la fonction de minuterie, appuyez à nouveau sur le bouton « Minuterie ». Les lumières de l'arbre clignotent 4 fois, indiquant que la fonction de minuterie est désactivée.

## REEMPLACEMENT DE LA PILE

1. Repérez le bouton-poussoir à l'arrière, près du compartiment à pile.
2. À l'aide d'une épingle ou d'un objet similaire à pointe fine, appuyez sur le bouton et maintenez-le enfoncé tout en tirant sur le compartiment à pile pour déconnecter le compartiment de la télécommande.
3. Retirez l'épingle et continuez à sortir complètement le compartiment à pile.
4. Remplacez la pile usée par une nouvelle (type de pile : CR2032). Assurez-vous que la nouvelle pile est installée en respectant la polarité (+ et -).
5. Remplacez le compartiment à pile dans la télécommande.



## ⚠ AVERTISSEMENT

1. Ce produit est alimenté par une pile au lithium. Étant donné leur petite taille, les piles au lithium peuvent être aisément avalées par des enfants. L'ingestion de telles piles peut causer la mort.
2. Ce produit contient une pile au lithium qui, si elle est avalée, peut causer la mort.
3. N'exposez pas les ampoules à l'humidité.
4. Retirez les piles du produit s'il n'est pas utilisé pendant une période prolongée ou lorsque les piles sont usées.
5. Mettez les piles usées au rebut en suivant les instructions sur les piles.
6. Utilisez uniquement des piles de type CR2032 pour la télécommande.
7. Nettoyez les bornes des piles avant de les installer.
8. NE JETEZ PAS LES PILES DANS UN FEU. LES PILES PEUVENT EXPLOSER OU FUIR.
9. Gardez les piles hors de la portée des enfants. Si une pile est avalée, consultez immédiatement un médecin. L'ingestion d'une pile peut causer des blessures graves ou la mort.
10. Ne rechargez pas les piles non rechargeables.

## INSTRUCTIONS DE RANGEMENT

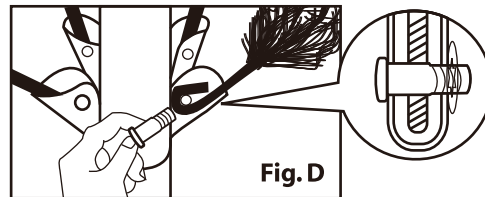
1. Retirez toutes les décorations. Pour les arbres préilluminés, débranchez d'abord la fiche de la prise murale, puis débranchez la rallonge de lumières entre chaque section de l'arbre.
2. Désassemblez l'arbre du haut vers le bas. Soulevez délicatement la cime à la verticale pour la détacher de la partie en dessous, puis ramenez toutes les branches vers le tronc.
3. Si vous avez de la difficulté à démonter le tronc, appliquez une petite quantité de lubrifiant sur les joints et tournez le poteau supérieur dans les deux sens. Soulevez à nouveau le poteau supérieur.
4. Continuez de soulever délicatement chaque section à la verticale pour la retirer de la section du dessous et pliez toutes les branches vers le poteau, jusqu'à ce que la section inférieure soit retirée du support.
5. Placez soigneusement toutes les sections de l'arbre dans le carton d'emballage et fermez-le avec du ruban adhésif.
6. Lorsque vous ne l'utilisez pas, rangez votre arbre dans un endroit frais et sec, à l'abri de la lumière du soleil. Exposer votre arbre à la chaleur ou l'humidité excessive peut l'endommager.
7. Éliminez les piles usées conformément à la réglementation municipale ou provinciale.
8. Une fois usée, la pile doit être recyclée ou éliminée de façon adéquate. Veuillez l'éliminer conformément aux règlements municipaux.
9. Tenez les piles hors de la portée des animaux de compagnie et des enfants.

**Pour les arbres préilluminés, si l'arbre ne s'allume pas**

1. Assurez-vous que toutes les fiches sont enfoncées dans leur rallonge correspondante tel qu'indiqué sur la **Fig. B** et que le cordon d'alimentation est branché dans la prise murale. Consultez les consignes d'assemblage.
2. Lorsque plusieurs articles sont reliés ensemble, il ne faut pas dépasser la plus petite puissance maximale en watts indiquée sur l'étiquette située à côté de la prise femelle au bout de la guirlande.

**Tige de charnière desserrée**

1. Des tiges de charnière supplémentaires sont incluses pour la réparation des charnières. Placez la branche dans la fente du support.
2. Insérez une nouvelle tige de charnière dans le trou et fixez-la au moyen de la rondelle de retenue. (**Voir Fig. D.**)

**PIÈCES DE RECHANGE**

Chaque arbre comprend des tiges/rondelles de charnière.

S'il vous faut des pièces de rechange supplémentaires, contactez le centre de service à la clientèle.

**ATTENTION :**

1. Afin de réduire les risques de surchauffe et de choc électrique :
  - a) N'installez pas des fils sur des arbres comportant des aiguilles, des feuilles ou des revêtements de branche en métal ou des matériaux d'apparence métallique;
  - b) N'installez pas ou ne suspendez pas les fils de manière à causer des coupures ou des dommages à la gaine isolante des fils.
2. N'utilisez que l'adaptateur de courant qui a été fourni avec ce produit. Utiliser un adaptateur de courant différent endommagera les ampoules et représente un risque d'incendie et de choc électrique.
3. Le contrôleur et la télécommande (si elle est incluse) ne peuvent seulement être utilisés avec ce produit.

Cet article comprend une garantie de cinq (5) ans contre les défauts de fabrication et de matériaux. NOMA Canada accepte de remplacer un produit défectueux pendant la période de garantie indiquée. Le produit défectueux doit être retourné au lieu d'achat avec la preuve d'achat. Exclusion : usure ou bris causés par un usage abusif ou inapproprié.

**⚠ WARNING****INGESTION HAZARD:**

This product contains a button cell or coin battery.

**⚠ AVERTISSEMENT****RISQUE D'INGESTION :**

Cet article contient une pile bouton ou une pile plate.