

## ÉPINETTE ILLUMINÉE EN POT DE 4 PI À BRANCHES ASCENDANTES

N° DE MODÈLE : 051-5318-4

### INSTRUCTIONS D'UTILISATION



**SANS FRAIS** : 1 888 670-6684

**IMPORTANT** : Veuillez lire attentivement ce guide avant de procéder à l'assemblage de ce produit.

Conservez ce guide aux fins de consultation ultérieure.

### RENSEIGNEMENTS IMPORTANTS

#### IMPORTANT

- Pour une utilisation à l'intérieur et à l'extérieur sous couverture.
- N'installez pas l'arbre près d'un radiateur électrique ou à gaz, d'un foyer, de chandelles ni aucune autre source de chaleur.
- Placez le produit sur une surface horizontale dure et plane. Ne le placez pas à un endroit où il risque de se renverser ou de vaciller à cause d'un plancher inégal ou d'un tapis épais.
- Évitez d'orner l'arbre de bougies.
- Une fois l'arbre assemblé et orné de décorations, assurez-vous qu'il est stable. S'il ne l'est pas, déplacez les décorations pour en redistribuer le poids et utilisez des fils métalliques reliés aux murs ou aux cadres des fenêtres pour stabiliser l'arbre (en vérifiant la solidité des points d'attache).
- Évitez de surcharger les rallonges électriques ou les barres d'alimentation. Vérifiez la puissance nominale de ces dispositifs et l'étiquette correspondante de l'arbre pour confirmer la compatibilité.
- N'installez pas l'arbre à proximité d'une fontaine, d'une baignoire, d'un évier ou de tout autre endroit humide.
- Insérez bien la fiche des séries d'ampoules dans la rallonge, et branchez fermement la rallonge dans la prise de courant murale.
- Débranchez l'arbre quand vous quittez la maison, avant de vous coucher ou s'il est laissé sans surveillance.

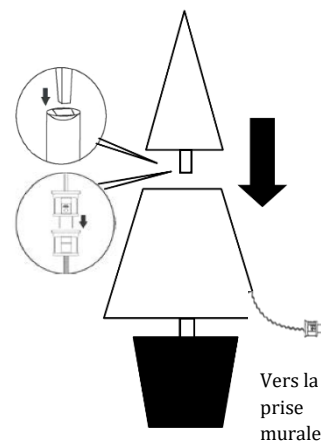
#### POUR COMMENCER

Ne jetez pas le matériau d'emballage avant de vous assurer que toutes les pièces sont présentes.

### INSTALLATION ET UTILISATION

#### MODE D'EMPLOI

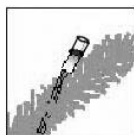
1. Insérez la partie inférieure de l'arbre dans le pot, puis insérez-y la partie supérieure. Branchez les fiches des jeux de lumières entre les deux sections.
2. Façonnez les branches du bas vers le haut. Tirez doucement les branches vers le bas. Redressez les branches et déployez-les en éventail.
3. Une fois que vous avez façonné l'arbre, faites un pas en arrière pour avoir une meilleure vue d'ensemble de celui-ci. Déplacez les branches pour combler toute lacune. Pour assurer une apparence uniforme, relevez légèrement tous les bouts des branches.
4. Branchez le cordon d'alimentation dans la prise murale. Vous pouvez maintenant décorer votre arbre et en profiter.



### DÉPANNAGE

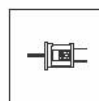
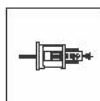
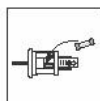
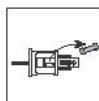
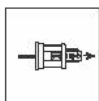
Si les lumières ne fonctionnent pas :

1. Assurez-vous que la prise électrique fonctionne correctement. Vérifiez si le cordon est bien branché dans la prise.
2. Vérifiez toutes les ampoules pour vous assurer qu'elles sont bien insérées dans leur douille.
3. Si une ampoule ne s'allume pas, remplacez-la en procédant comme illustré ci-dessous. Utilisez les ampoules de rechange fournies.



Ampoules de rechange

4. Si aucune lumière ne fonctionne, vérifiez le fusible dans la guirlande lumineuse. Si le fusible est grillé, remplacez-le en suivant le diagramme ci-dessous. Un fusible de rechange est inclus pour un remplacement facile.



Fusible de rechange

## RANGEMENT

- (1) Soulevez délicatement les parties supérieure et inférieure du pot.
- (2) Détachez et soulevez doucement chaque section de la partie inférieure, puis retirez du support la section du bas. Déposez soigneusement l'arbre dans sa boîte et scellez-la avec du ruban adhésif. NE RANGEZ PAS L'ARBRE DANS UN LIEU HUMIDE NI À UN ENDROIT OÙ LA TEMPÉRATURE DÉPASSE 38 °C (100 °F).

## CONSERVER CES CONSIGNES

ATTENTION : Pour réduire les risques d'incendie et d'électrocution :  
Ne pas monter ou soutenir les fils d'une manière qui pourrait couper ou endommager l'isolation des fils".

## INSTRUCTIONS D'UTILISATION ET D'ENTRETIEN

- a) Lorsque le produit est placé sur un arbre vivant, celui-ci doit être bien entretenu et frais. Ne pas placer le produit sur des arbres vivants dont les aiguilles sont brunes ou se détachent facilement. Le support de l'arbre vivant doit être rempli d'eau.
- b) Si le produit est placé sur un arbre, celui-ci doit être bien fixé et stable.
- c) Avant d'utiliser ou de réutiliser le produit, il convient de l'inspecter soigneusement. Jetez tout produit dont l'isolation des fils ou les cordons sont coupés, endommagés ou effilochés, dont les douilles ou les boîtiers sont fissurés, dont les connexions sont lâches ou dont les fils de cuivre sont dénudés.
- d) Lorsque vous rangez le produit, retirez-le avec précaution de l'endroit où il est placé, y compris des arbres, des branches ou des buissons, afin d'éviter toute tension ou contrainte excessive sur les conducteurs, les connexions et les fils du produit.
- e) Lorsqu'il n'est pas utilisé, il doit être rangé dans un endroit frais et sec, à l'abri de la lumière du soleil.

## GARANTIE

### INFORMATIONS SUR LA GARANTIE



#### GARANTIE LIMITÉE DE 1 AN

Cet article CANVAS comprend une garantie d'un (1) an contre les défauts de fabrication et de matériaux. Distribution Trifeuil consent à remplacer l'article défectueux lorsqu'il est retourné par l'acheteur original, accompagné de la preuve d'achat, au cours de la période de garantie convenue. Exclusion : usure ou bris causés par un usage abusif ou inapproprié.

N° DE MODÈLE : 051-5318-4

Fabriqué en Chine

Importé par Trileaf Distribution Trifeuil Toronto, Canada M4S 2B8

ÉPINETTE ILLUMINÉE EN POT DE 4 PI À BRANCHES ASCENDANTES | CANVAS™