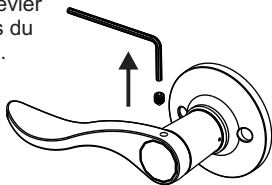


Instructions pour changer la direction de la poignée intérieure

Steps to change interior lever handing of handleset

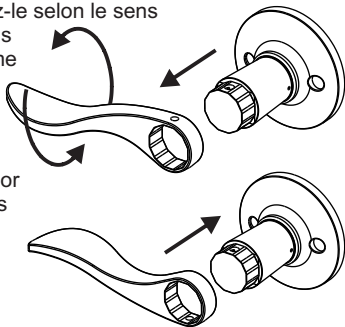
1. Si vous avez besoin d'inverser le levier lors de l'installation, dévissez la vis du levier à l'aide de la clé hexagonale.

1. When in need to change lever handing during installation, please use hex key to unscrew the lever.



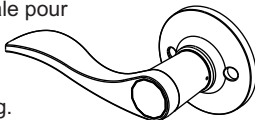
2. Retirez le levier et inversez-le selon le sens d'ouverture de la porte, puis remettez-le en place comme montré sur l'illustration.

2. Take out the lever and reverse it depending on door handing, then set it back as illustrated.



3. Revissez à l'aide de la clé hexagonale pour terminer l'installation du levier.

3. Tighten the screw by hex key to complete the lever handing changing.



Remarque: Assurez-vous que la vis du levier est correctement serrée, sinon elle risque de tomber lors des opérations quotidiennes.

Remark: Make sure the lever screw is properly tightened, or it might be fallen off by daily operations.