

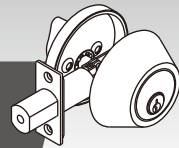
INSTRUCTIONS FOR INSTALLATION OF DEADBOLT LOCK

For use on doors 1 3/8" to 1 3/4" (35 mm-45 mm) thick

model no.: 046-5631-0 & 046-5688-6 & 046-5690-8

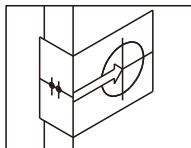
Toll-free Number: 1-800-268-6591

IMPORTANT: Please read this manual carefully before installing this deadbolt lock and save it for reference.



Latch adjustment

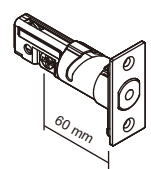
Adjustable latch for 2 3/8" (60 mm) and 2 3/4" (70 mm) backset



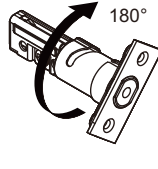
Backset is a distance from door edge to centre of hole on door face. Some locks are supplied with adjustable latch which can fit 2 3/8" (60 mm) or 2 3/4" (70 mm) backset. Follow the steps shown below to change backset.

Latch backset adjustment

Rotate the latch case as illustrated below, for backset 2 3/4" (70 mm) or reverse direction for 2 3/8" (60 mm).



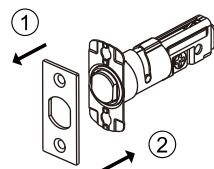
2 3/8" (60 mm)



2 3/4" (70 mm)

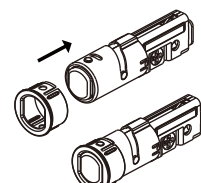
To change latch face

1. Use a flat-head screwdriver to separate the faceplate from backplate.
2. Snap the selected faceplate onto backplate.



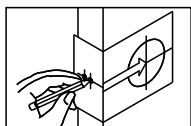
Drive in installation

Make sure the round faceplate is properly aligned as illustrated and snap it to the latch case.



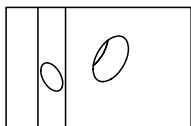
Drive-in latch

1. Mark the door with template



Select 2 3/8" or 2 3/4" (60 mm or 70 mm) backset as desired and mark centre of hole on door face.

2. Drill holes

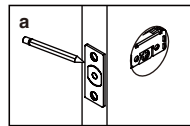


- a. Drill 2" (51 mm) hole through door face, from both sides to avoid wood splitting.
- b. Drill 1" (25.4 mm) hole for latch (refer to step 3d for drive-in latch).

Installation

Installation

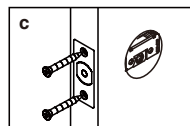
3. Install latch



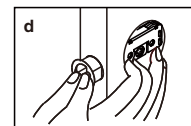
- a. Insert latch in hole and keep it parallel to door face. Mark outline of face plate and remove latch.



- b. Chisel 5/32" (4 mm) deep inside traced outline or until face plate is flush with door edge.

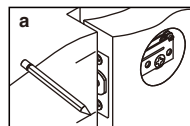


- c. Insert latch and tighten screw.

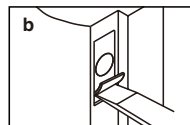


- d. For drive in latch, drill 1" (25.4 mm) hole and press latch until it is flush with door edge.

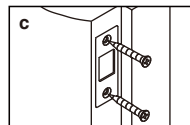
4. Install strike



- a. Close the door so the latchbolt is against the door frame.

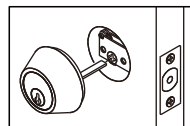


- b. Measure one half of door thickness from door stop and vertically mark center line of strike. Drill 1" (25.4 mm) hole, 1" (25.4 mm) deep at intersection of horizontal and vertical line of strike. Mark outline using strike plate and chisel 5/64" (2 mm) deep for strike.

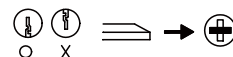


- c. Install strike and tighten screws.

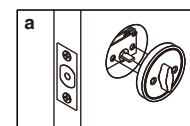
5. Install single cylinder exterior mechanism



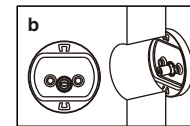
Press cylinder side flush against door making certain the tailpiece is properly positioned in latch crank. Tapped holes in housing of exterior cylinder should be lined up with screw holes. Key hole should be in down position. TAILPIECE SHOULD BE HORIZONTALLY INSERTED INTO LATCH CRANK.



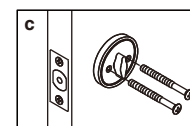
6. Install single cylinder interior mechanism



- a. Slide turnpiece and interior rosette.



- b. Insert both flanges into the hole on the door face. Make sure the flanges stay in the hole when fastening screws.

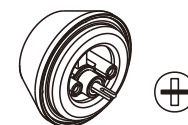


- c. Insert machine screws through holes in cylinder and tighten firmly.

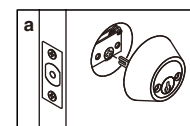
Installation

7. Install exterior cylinder (double cylinder)

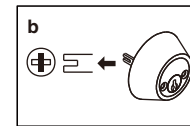
Press exterior cylinder flush against door. Exterior tailpiece should be horizontally inserted into latch crank first.



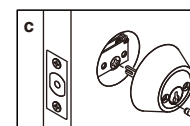
8. Install interior cylinder (double cylinder)



- a. Press interior assembly flush against door, making certain the tailpiece is properly positioned in latch crank. Key hole should be in down position.



- b. The interior tailpiece must be inserted into the exterior blade.



- c. Insert two screws through countersunk holes in exterior cylinder and tighten firmly.

Template

Fold on dotted line and fit on door edge

45 40 35
1 3/4" 1 9/16" 1 3/8"

Mark 1" (25.4mm) hole at center of door edge.

For 2 3/4" (70 mm) backset

For 2 3/8" (60 mm) backset

ø2 1/8" (54 mm)

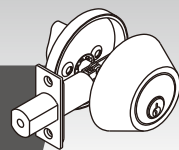
INSTRUCTIONS D'INSTALLATION DE LA SERRURE À PÊNE DORMANT

Conçu pour une utilisation sur des portes de 35 mm-45 mm (1 3/8 po à 1 3/4 po) d'épaisseur

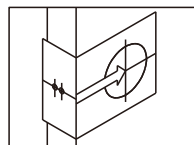
N° de modèle : 046-5631-0 & 046-5688-6 & 046-5690-8

Numéro sans frais : 1-800-268-6591

IMPORTANT : Veuillez lire attentivement ce guide d'utilisation avant d'installer ce pêne dormant et conservez-le aux fins de consultation ultérieure.



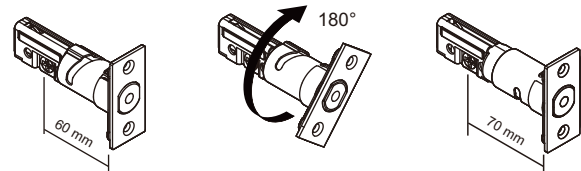
Verrou ajustable pour distances d'entrée de 60 mm (2 3/8 po) et 70 mm (2 3/4 po)



La distance d'entrée correspond à la distance entre le bord de la porte et le centre du trou de la serrure sur la surface de la porte. Certains modèles viennent avec un verrou ajustable qui convient à des distances d'entrée de 60 mm ou 70 mm (2 3/8 po ou 2 3/4 po). Il suffit de suivre les étapes décrites ci-dessous pour changer de distance d'entrée.

Ajustement de la distance d'entrée du verrou

Tournez la plaque du verrou tel qu'illustré pour une distance d'entrée de 70 mm (2 3/4 po), ou tournez-la dans le sens inverse pour une distance de 60 mm (2 3/8 po).

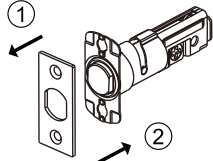


60 mm (2 3/8 po)

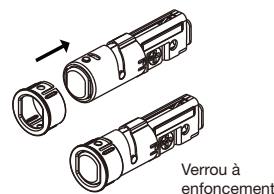
70 mm (2 3/4 po)

Pour changer la plaque du verrou

- À l'aide d'un tournevis standard à tête plate, détachez la plaque du verrou de la plaque arrière.
- Fixez la nouvelle plaque avant voulue à la plaque arrière.

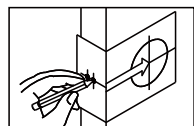


Pour une installation à enfoncement
Assurez-vous que la plaque avant circulaire est correctement alignée tel qu'illustré ci-dessous et fixez-la au coffre du verrou.



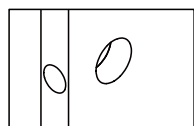
Verrou à enfoncement

1. Marquez la porte en suivant le gabarit



Choisissez la distance d'entrée que vous utiliserez, 60 mm ou 70 mm (2 3/8 po ou 2 3/4 po), et marquez le centre du trou de la serrure sur la surface de la porte.

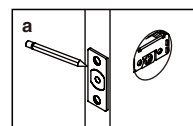
2. Percez les trous



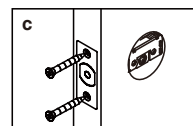
- Percez un trou de 51 mm (2 po) à travers la surface de la porte. Assurez-vous de percer des deux côtés pour éviter de laisser des éclats de bois.
- Percez un trou de 25,4 mm (1 po) pour le verrou (reportez-vous à l'étape 3d pour un verrou à enfoncement).

Installation

3. Installez le verrou



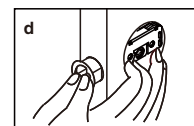
- Insérez le verrou dans le trou et ajustez-en la position de manière à ce qu'il soit parallèle à la surface de la porte. Tracez les contours de la plaque du verrou, puis retirez celui-ci.



- Insérez le verrou et vissez-le en place.

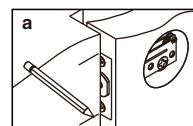


- À l'aide d'un ciseau, enlevez une couche de 4 mm (5/32 po) d'épaisseur à l'intérieur des contours tracés de sorte que la plaque du verrou soit à égalité avec le bord de la porte.

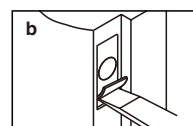


- Percez un trou de 25,4 mm (1 po) pour le verrou à enfoncement (sans vis) puis insérez le verrou dans le trou jusqu'à ce qu'il soit à égalité avec le bord de la porte.

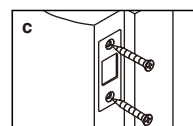
4. Installez la gâche



- Fermez la porte et tracez une ligne horizontale croisant le centre de la gâche.

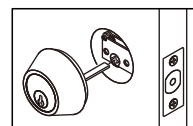


- Mesurez le point médian de l'épaisseur de la porte à partir de l'arrêt de porte et marquez verticalement le point central où sera percé le trou de la gâche. Percez un trou de 25,4 mm (1 po) d'une profondeur de 25,4 mm (1 po) à l'intersection des lignes horizontale et verticale de la gâche. Tracez les contours de la plaque de la gâche et enlevez une épaisseur de 2 mm (5/64 po) au ciseau pour y placer celle-ci.

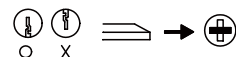


- Placez la gâche à son emplacement et vissez-la en place.

5. Installez le mécanisme extérieur du cylindre simple



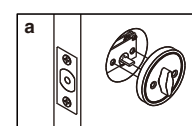
Pressez fermement le cylindre contre la porte de sorte qu'il n'y ait aucun espace entre celui-ci et la porte. Assurez-vous que la tige du cylindre est bien engagée dans le mécanisme du verrou. Les trous taraudés dans la partie extérieure du cylindre doivent être alignés sur les trous de vis se trouvant dans le mécanisme de la serrure. Le trou de la serrure doit être orienté vers le bas.



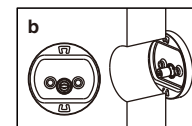
LA TIGE DU CYLINDRE DOIT ÊTRE INSÉRÉE À L'HORIZONTALE DANS LE MÉCANISME DU VERROU.

Installation

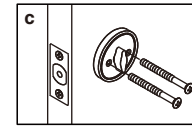
6. Installez le mécanisme intérieur du cylindre simple



- Faites glisser le tourniquet et la rosette intérieure sur la lame de torsion du mécanisme.



- Assurez-vous que les deux petites ailes se trouvant sur la surface intérieure du tourniquet soient placées dans le trou sur la surface de la porte. Faites en sorte que ces deux ailes ne sortent pas du trou lorsque vous serrerez les vis.



- Insérez les vis à métaux dans les trous de vis du cylindre et serrez-les fermement.

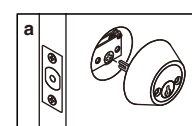
7. Installez le cylindre extérieur (double cylindre)

Pressez fermement le cylindre contre la porte de sorte qu'il n'y ait aucun espace entre celui-ci et la porte.

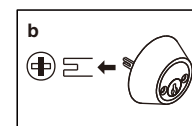
La tige du cylindre doit d'abord être insérée à l'horizontale dans le mécanisme du verrou.



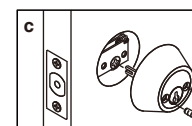
8. Installez le cylindre intérieur (double cylindre)



- Pressez fermement le cylindre intérieur contre la porte de sorte qu'il n'y ait aucun espace entre celui-ci et la porte. Assurez-vous que la tige du cylindre est bien engagée dans le mécanisme du verrou. Le trou de la serrure doit être orienté vers le bas de la serrure.



- La tige du cylindre intérieur doit être engagée dans la lame extérieure.



- Insérez deux vis à métaux dans les trous fraisés et vissez le cylindre fermement en place.

Réglage du verrou

Installation

Gabarit

Pliez ce gabarit sur la ligne pointillée et placez celle-ci sur l'angle de la porte



Tracez un cercle de 25,4 mm (1 po) de diamètre au centre du bord de la porte.

Pour distance d'entrée de 70 mm (2 3/4 po)

Pour distance d'entrée de 60 mm (2 3/8 po)

ø54 mm (2 1/8 po)

