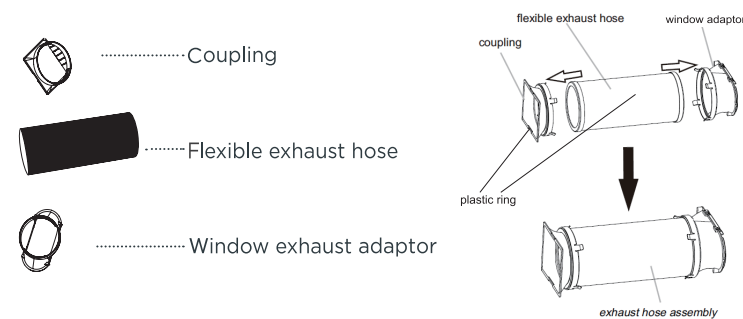


Model No. 043-2731-6 | Contact us 1-866-827-4985

N° de modèle : 043-2731-6 | Communiquez avec nous au 1 866 827-4985

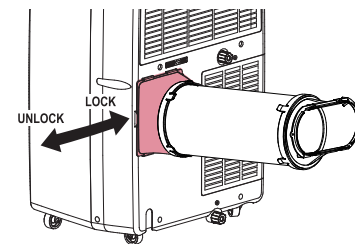
Parts Package

Before beginning, check that all parts are included in the parts package.



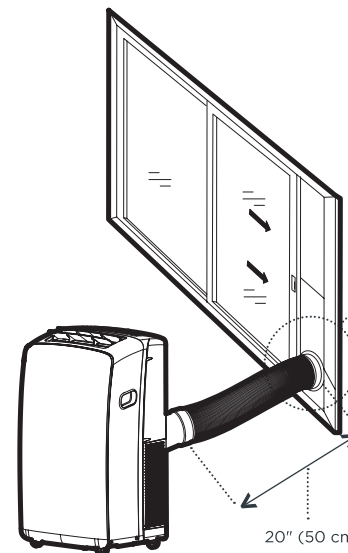
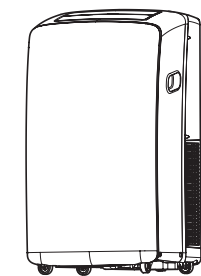
- 1 Preparing the exhaust hose assembly:**
Press the flexible exhaust hose into the coupling and the window exhaust adaptor. Both the coupling and window exhaust adaptor have integral clips that snap onto the hose.

- 2 Connect The Hose To The Air Conditioner**
Slide the coupling into the slot on the back of the air conditioner to lock the hose on the unit.

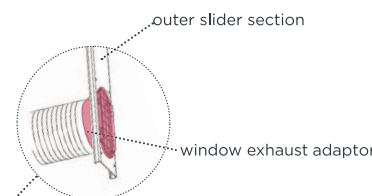


- 5 Turn The Unit On**
Turn the air conditioner on, and set the desired mode and temperature.

- 4 Plug In The Unit**
Be sure to use a grounded 3 prong outlet. Do not use an extension cord. Plug in the unit.



- 3 Connect The Hose To The Window**
Roll the air conditioner to selected location. Attach the window exhaust adaptor to the outer slider section (the piece with the large exhaust hole).



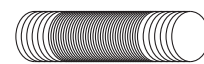
To ensure proper ventilation, keep a distance of least 20" (50 cm) between the Portable AC and the window.

- CAUTION:**
1. For household use only.
2. Keep out of the hands of small children.

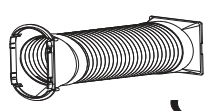
This Noma product carries a 90 Days warranty against defects in workmanship and materials. Noma Canada agrees to replace a defective product, within the stated warranty period, when returned to the place of purchase with proof of purchase. This product is not guaranteed against wear or breakage due to misuse and/or abuse.

MADE IN CHINA
Imported by Noma Canada
Toronto, Canada M4S 2B8

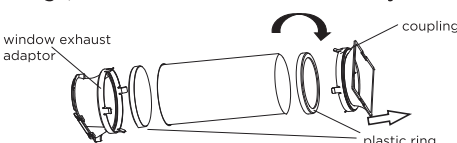
Pull evenly on the folds to extend both ends of the flexible vent hose.



Attach the coupling and window exhaust adaptor to flexible exhaust hose. Turn counter-clockwise until securely in place.

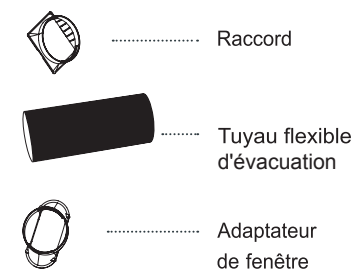


If the original portable air conditioner's coupling and window exhaust adaptor require them to be attached by screwing them onto the hose, the plastic rings need to be removed first. To remove the plastic rings, turn them clockwise until they come off.

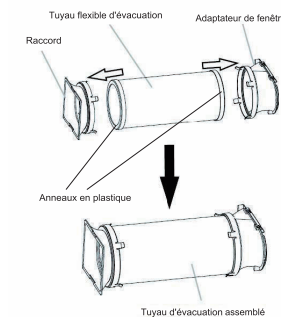


Ensemble de pièces

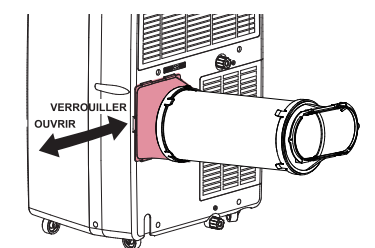
Avant de commencer, vérifiez que toutes les pièces sont incluses dans l'emballage des pièces



- 1 Préparation du tuyau d'évacuation :**
Pressez le tuyau flexible d'évacuation dans le raccord et l'adaptateur de fenêtre. Le raccord et l'adaptateur de fenêtre sont tous équipés avec des ergots intégrés, permettant la fixation au tuyau.

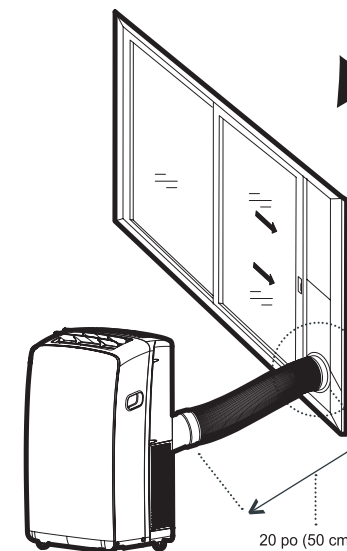
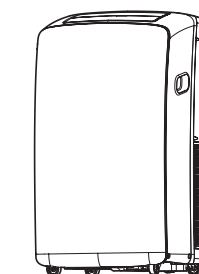


- 2 Connecter le tuyau au climatiseur**
Faites glisser le raccord dans la fente à l'arrière du climatiseur pour verrouiller le tuyau sur l'appareil.

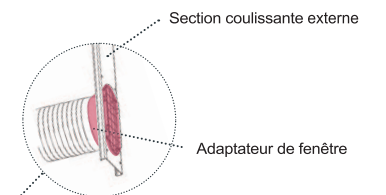


- 5 Mettre l'appareil en marche**
Mettez le climatiseur en marche et réglez-le au mode et à la température souhaités.

- 4 Brancher l'appareil**
Assurez-vous d'utiliser une prise de terre triphasée. N'utilisez pas une rallonge. Branchez l'appareil.



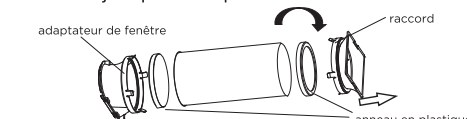
- 3 Connecter le tuyau à la fenêtre**
Roulez le climatiseur à l'endroit choisi. Fixez l'adaptateur de fenêtre à la section coulissante externe (les pièces avec le grand trou d'évacuation).



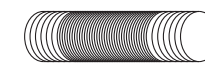
Pour assurer une bonne ventilation, gardez une distance d'au moins 20 po (50 cm) entre le climatiseur portable et la fenêtre.

REMARQUE :
Pour les autres marques utilisant des tuyaux de diamètre de 5 7/8 po :
Si le raccord fourni ne correspond pas à la sortie de votre climatiseur portable, retirez le raccord Noma et connectez le tuyau au raccord d'origine du climatiseur portable.

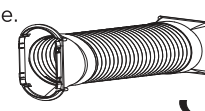
Si le raccord d'origine du climatiseur portable et l'adaptateur de fenêtre nécessitent d'être fixés en les vissant sur le tuyau, vous devez d'abord retirer les anneaux en plastique. Pour retirer les anneaux en plastique, tournez-les dans le sens horaire jusqu'à ce qu'ils se détachent.



Tirez uniformément sur les plis pour prolonger les deux extrémités du tuyau flexible d'évacuation.



Fixez le raccord et l'adaptateur de fenêtre au tuyau flexible d'évacuation. Tournez ces pièces dans le sens antihoraire jusqu'à ce qu'ils soient bien en place.



ATTENTION :
Pour usage domestique seulement. Tenez cet article hors de la portée des jeunes enfants. Cet article Noma comprend une garantie de 90 jours contre les défauts de fabrication et de matériau(x). Noma Canada consent à remplacer l'article défectueux lorsqu'il est retourné à l'endroit de l'achat, accompagné de la preuve d'achat, au cours de la période de garantie convenue. Exclusion : usure ou bris causés par un usage abusif ou inapproprié.

FABRIQUÉ EN CHINE
Importé par Noma Canada
Toronto, Canada M4S 2B8