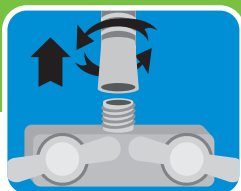


BODYSPA RV

EASY INSTALLATION INSTRUCTIONS

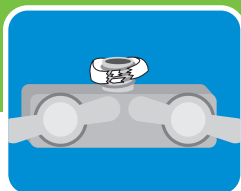
STEP 1

Remove your existing shower head. To remove, simply unscrew the shower hose from the faucet by turning the hose end counterclockwise.



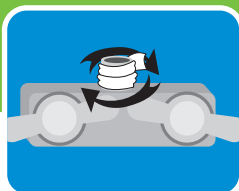
STEP 2

Remove any remnants of old plumbers tape.



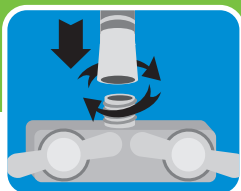
STEP 3

(Optional) Wrap plumbers tape clockwise 2 or 3 turns around threaded end of faucet mount.



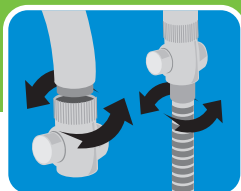
STEP 4

In a clockwise direction, screw end of hose to the taped portion of the faucet. Hand tighten only.



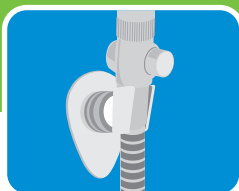
STEP 5

Attach wide end of the SmartPause® valve to base of the handheld shower and hand tighten. Attach end of the hose to opposite end of the SmartPause® valve.



STEP 6

Attach double stick tape provided to back of holder and press firmly to clean, dry shower wall. Place your new handheld shower head into holder.



**NO TOOLS
NEEDED**



STOP! NEED HELP?

**PLEASE DO NOT RETURN THIS
PRODUCT TO THE STORE.**

If you need installation assistance, replacement parts or have questions regarding our warranty, our Customer Service team can be contacted by:

PHONE:

1-866-440-9257
or **775-420-5600**

LIVE CHAT:

www.oxygenics.com

EMAIL:

support@oxygenics.com

ONLINE:

www.oxygenics.com/claims

Business hours:

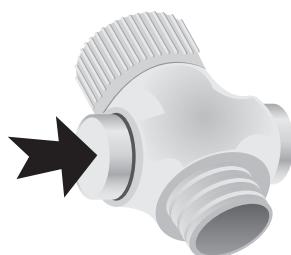
Monday - Thursday 7:00 am to 5:00 pm PST
Friday 7:00 am to 4:30 pm PST*

*Closed on all nationally observed holidays

USING THE SMARTPAUSE VALVE

Located at the base of the BodySpa® wand, the SmartPause® valve allows you to pause your shower while you lather up.

To pause the shower spray: Gently push the button on the SmartPause® valve from left to right to pause the shower's flow. To resume flow, simply push button back to the left.



**GO TO WWW.OXYGENICS.COM FOR
ADDITIONAL INSTALLATION
METHODS**

VACUUM BREAKER BACKFLOW PREVENTION

Note: Local municipalities may require the use of a backflow prevention device. A vacuum breaker will need to be added to make your product compliant if it is not already equipped with one..



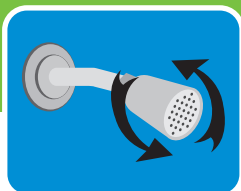
For use with automatic
compensating valves
rated at 1.35 GPM
(5.11 L/min) or less.

BODYSPA RV

EASY ALTERNATIVE INSTALLATION INSTRUCTIONS

STEP 1

Remove your existing shower head. To remove, turn the existing shower head in a counterclockwise direction.



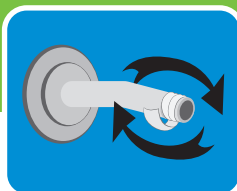
STEP 2

Remove any remnants of old plumber's tape and flush out shower pipe for 5 to 10 seconds.



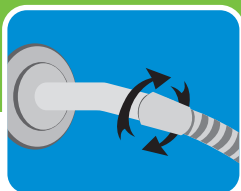
STEP 3

Wrap plumber's tape clockwise 3 or 4 turns around threaded end of shower arm.



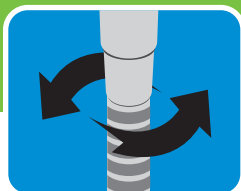
STEP 4

In a clockwise direction, screw end of hose to the taped portion of the shower arm. Hand tighten only.



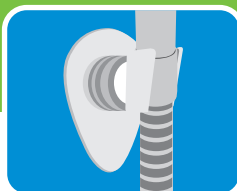
STEP 5

Attach other end of hose to base of handheld and hand tighten.



STEP 6

Attach double stick tape provided to back of holder and press firmly to clean, dry shower wall. Place your new handheld shower head into holder.



**NO TOOLS
NEEDED**



STOP! NEED HELP?

**PLEASE DO NOT RETURN THIS
PRODUCT TO THE STORE.**

If you need installation assistance, replacement parts or have questions regarding our warranty, our Customer Service team can be contacted by:

PHONE:

1-866-440-9257
or **775-420-5600**

LIVE CHAT:

www.oxygenics.com

EMAIL:

support@oxygenics.com

ONLINE:

www.oxygenics.com/claims

Business hours:

Monday - Thursday 7:00 am to 5:00 pm PST

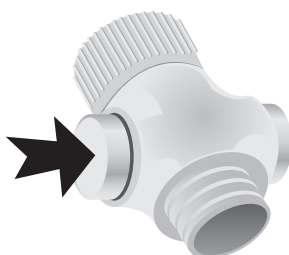
Friday 7:00 am to 4:30 pm PST*

*Closed on all nationally observed holidays

USING THE SMARTPAUSE VALVE

Located at the base of the BodySpa® wand, the SmartPause® valve allows you to pause your shower while you lather up.

To pause the shower spray: Gently push the button on the SmartPause® valve from left to right to pause the shower's flow. To resume flow, simply push button back to the left.



VACUUM BREAKER BACKFLOW PREVENTION

Note: Local municipalities may require the use of a backflow prevention device. A vacuum breaker will need to be added to make your product compliant if it is not already equipped with one.

**GO TO WWW.OXYGENICS.COM FOR
ADDITIONAL INSTALLATION
METHODS**



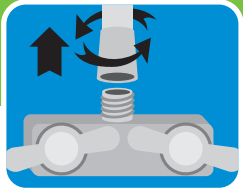
For use with automatic
compensating valves
rated at 1.35 GPM
(5.11 L/min) or less.

POMME DE DOUCHE POUR VR BODYSPA®

INSTRUCTIONS D'INSTALLATION FACILES

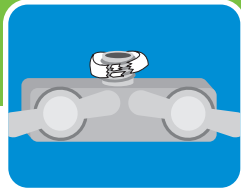
ÉTAPE 1

Retirez votre pomme de douche existante. Pour le retirer, dévissez simplement le tuyau de douche du robinet en tournant l'extrémité du tuyau dans le sens inverse des aiguilles d'une montre.



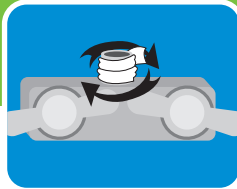
ÉTAPE 2

Retirez tous les restes de vieux ruban de plombier.



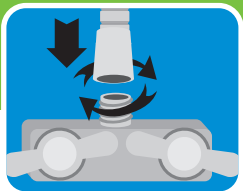
ÉTAPE 3

(Facultatif) Enroulez le ruban de plomberie dans le sens des aiguilles d'une montre de 2 ou 3 tours autour de l'extrémité fileté du support de robinet.



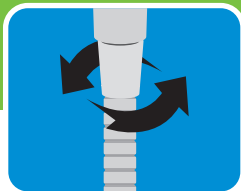
ÉTAPE 4

Dans le sens des aiguilles d'une montre, vissez l'extrémité du tuyau à la partie scellée du robinet. Serrer à la main uniquement.



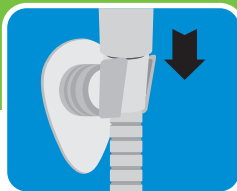
ÉTAPE 5

Fixez l'autre extrémité du tuyau à la base de la douche téléphone et serrez à la main.



ÉTAPE 6

Collez le ruban adhésif à double face fourni à l'arrière du support et appuyez-le fermement sur le mur de douche propre et sec. Placez votre nouvelle pomme de douche téléphone dans le support.



AUCUN OUTIL
NÉCESSAIRE



ATTENTION! BESOIN D'AIDE?

**VEUILLEZ NE PAS RETOURNER CE
PRODUIT AU MAGASIN.**

Si vous avez besoin d'aide pour l'installation, souhaitez obtenir des pièces de rechange ou avez des questions concernant la garantie, communiquez avec notre service à la clientèle au

Téléphone:

1-888-580-9762

ou **775-420-5600**

CHAT EN DIRECT:
www.oxygenics.com

EMAIL:
support@oxygenics.com

EN LIGNE:
www.oxygenics.com/claims

Heures d'ouverture :

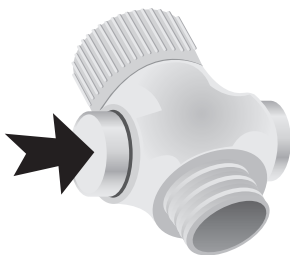
Du lundi au jeudi de 7 h 00 à 17 h 00 (HNP)

Vendredi 7h00 à 16h30 (HNP)

*Fermé tous les jours fériés nationaux

UTILISATION DU ROBINET SMARTPAUSE®

Installé à la base de la lance de la pomme de douche BodySpa®, le robinet SmartPause® vous permet de réduire le débit d'eau pendant que vous vous savonnez. Pour réduire le jet de douche : Appuyez doucement sur le bouton du robinet SmartPause® afin de le déplacer de gauche à droite pour réduire le débit d'eau et ainsi obtenir un filet d'eau. Pour rétablir le jet, appuyez simplement sur le bouton pour le déplacer vers la gauche.



**ALLEZ SUR WWW.OXYGENICS.COM
POUR PLUS MÉTHODES
D'INSTALLATION.**

PRÉVENTION DE REFOULEMENT DU BRISE-VIDE

Remarque: les municipalités locales peuvent exiger l'utilisation d'un dispositif anti-refoulement. Un brise-vidé devra être ajouté pour rendre votre produit conforme s'il n'en est pas déjà équipé.



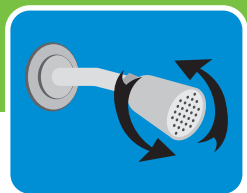
Conçue pour être utilisée avec des valves de compensation automatiques dont le débit est de 5,1 l/min (1.35 gal/min) ou moins.

POMME DE DOUCHE POUR VR BODYSPA®

INSTRUCTIONS D'INSTALLATION ALTERNATIVES FACILES

ÉTAPE 1

Retirez l'ancienne pomme de douche. Pour la retirer, tournez l'ancienne pomme de douche dans le sens contraire des aiguilles d'une montre.



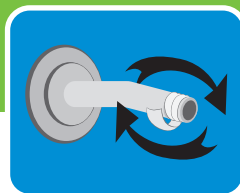
ÉTAPE 2

Retirez les restes de vieux ruban de plomberie et laissez l'eau s'écouler du tuyau de douche pendant 5 à 10 secondes.



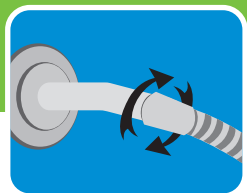
ÉTAPE 3

Appliquez 3 ou 4 couches de ruban de plomberie autour de l'embout fileté du bras de douche en tournant dans le sens des aiguilles d'une montre.



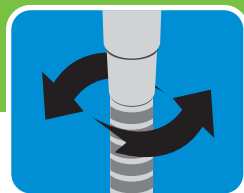
ÉTAPE 4

Vissez, dans le sens des aiguilles d'une montre, l'extrémité du tuyau sur la partie couverte de ruban du bras de douche. Serrez le tout à la main seulement.



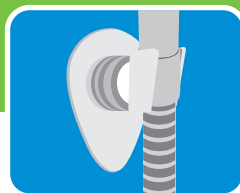
ÉTAPE 5

Fixez l'autre extrémité du tuyau à la base de la douche téléphone et serrez à la main.



ÉTAPE 6

Collez le ruban adhésif à double face fourni à l'arrière du support et appuyez-le fermement sur le mur de douche propre et sec. Placez votre nouvelle pomme de douche téléphone dans le support.



AUCUN OUTIL
NÉCESSAIRE



ATTENTION! BESOIN D'AIDE?

**VEUILLEZ NE PAS RETOURNER CE
PRODUIT AU MAGASIN.**

Si vous avez besoin d'aide pour l'installation, souhaitez obtenir des pièces de rechange ou avez des questions concernant la garantie, communiquez avec notre service à la clientèle au

Téléphone:

1-888-580-9762

ou **775-420-5600**

CHAT EN DIRECT:
www.oxygenics.com

EMAIL:
support@oxygenics.com

EN LIGNE:
www.oxygenics.com/claims

Heures d'ouverture :

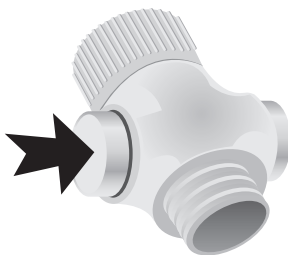
Du lundi au jeudi de 7 h 00 à 17 h 00 (HNP)

Vendredi 7h00 à 16h30 (HNP)

*Fermé tous les jours fériés nationaux

UTILISATION DU ROBINET SMARTPAUSE®

Installé à la base de la lance de la pomme de douche BodySpa®, le robinet SmartPause® vous permet de réduire le débit d'eau pendant que vous vous savonnez. Pour réduire le jet de douche : Appuyez doucement sur le bouton du robinet SmartPause® afin de le déplacer de gauche à droite pour réduire le débit d'eau et ainsi obtenir un filet d'eau. Pour rétablir le jet, appuyez simplement sur le bouton pour le déplacer vers la gauche.



**ALLEZ SUR WWW.OXYGENICS.COM
POUR PLUS MÉTHODES
D'INSTALLATION.**

PRÉVENTION DE REFOULEMENT DU BRISE-VIDE

Remarque: les municipalités locales peuvent exiger l'utilisation d'un dispositif anti-refoulement. Un brise-vidé devra être ajouté pour rendre votre produit conforme s'il n'en est pas déjà équipé.



Conçue pour être utilisée avec des valves de compensation automatiques dont le débit est de 5,1 l/min (1.35 gal/min) ou moins.