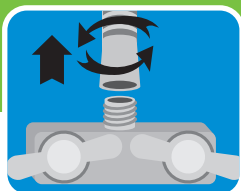


# BODYSPA ADVENTURE RV

## EASY INSTALLATION INSTRUCTIONS

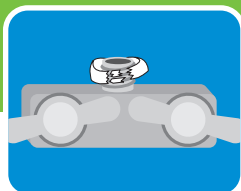
### STEP 1

Remove your existing shower head. To remove, simply unscrew the shower hose from the faucet by turning the hose end counterclockwise.



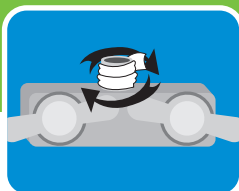
### STEP 2

Remove any remnants of old plumber's tape.



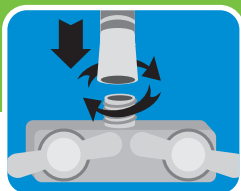
### STEP 3

(Optional) Wrap plumber's tape clockwise 2 or 3 turns around threaded end of faucet mount.



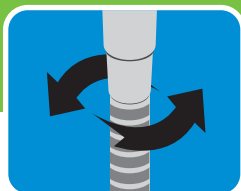
### STEP 4

In a clockwise direction, screw end of hose to the taped portion of the faucet. Hand tighten only.



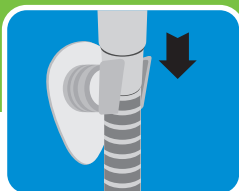
### STEP 5

Attach other end of hose to base of handheld and hand tighten.



### STEP 6

Attach double stick tape provided to back of holder and press firmly to clean, dry shower wall. Place your new handheld shower head into holder.



**NO TOOLS  
NEEDED**

# STOP! NEED HELP?

**PLEASE DO NOT RETURN THIS  
PRODUCT TO THE STORE.**

If you need installation assistance, replacement parts or have questions regarding our warranty, our Customer Service team can be contacted by:

PHONE:

**1-866-440-9257**  
or **775-420-5600**

LIVE CHAT:

[www.oxygenics.com](http://www.oxygenics.com)

EMAIL:

[support@oxygenics.com](mailto:support@oxygenics.com)

ONLINE:

[www.oxygenics.com/claims](http://www.oxygenics.com/claims)

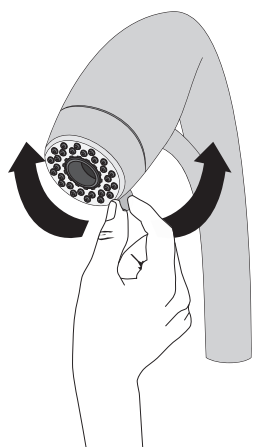
Business hours:

Monday - Thursday 7:00 am to 5:00 pm PST  
Friday 7:00 am to 4:30pm PST\*

\*Closed on all nationally observed holidays

## EASY TWIST SPRAY SELECTION

Enjoying multiple spray patterns during your shower has never been easier. With the BodySpa Adventure RV's easy twist design, simply rotate the easy spray selector for a quick spray change.



**1.8 GPM**

For use with automatic compensating valves rated at 1.35 GPM (5.11 L/min) or less.



**2.0 GPM**

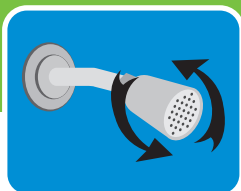
For use with automatic compensating valves rated at 1.50 GPM (5.68 L/min) or less.

# BODYSPA ADVENTURE RV

## EASY ALTERNATIVE INSTALLATION INSTRUCTIONS

### STEP 1

Remove your existing shower head. To remove, turn the existing shower head in a counterclockwise direction.



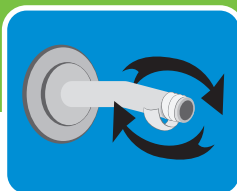
### STEP 2

Remove any remnants of old plumber's tape and flush out shower pipe for 5 to 10 seconds.



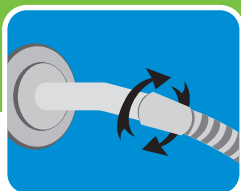
### STEP 3

Wrap plumber's tape clockwise 3 or 4 turns around threaded end of shower arm.



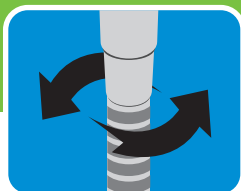
### STEP 4

In a clockwise direction, screw end of hose to the taped portion of the shower arm. Hand tighten only.



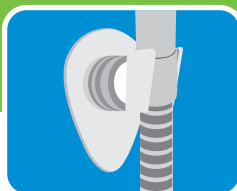
### STEP 5

Attach other end of hose to base of handheld and hand tighten.



### STEP 6

Attach double stick tape provided to back of holder and press firmly to clean, dry shower wall. Place your new handheld shower head into holder.



**NO TOOLS  
NEEDED**



# STOP! NEED HELP?

**PLEASE DO NOT RETURN THIS  
PRODUCT TO THE STORE.**

If you need installation assistance, replacement parts or have questions regarding our warranty, our Customer Service team can be contacted by:

PHONE:

**1-866-440-9257**  
or **775-420-5600**

LIVE CHAT:

[www.oxygenics.com](http://www.oxygenics.com)

EMAIL:

[support@oxygenics.com](mailto:support@oxygenics.com)

ONLINE:

[www.oxygenics.com/claims](http://www.oxygenics.com/claims)

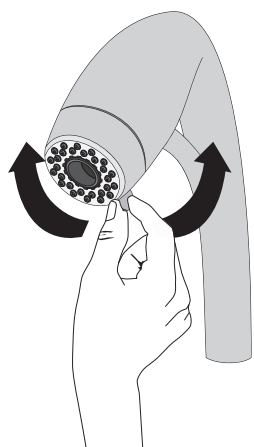
Business hours:

Monday - Thursday 7:00 am to 5:00 pm PST  
Friday 7:00 am to 4:30pm PST\*

\*Closed on all nationally observed holidays

## EASY TWIST SPRAY SELECTION

Enjoying multiple spray patterns during your shower has never been easier. With the BodySpa Adventure RV's easy twist design, simply rotate the easy spray selector for a quick spray change.



**1.8 GPM**

For use with automatic compensating valves rated at 1.35 GPM (5.11 L/min) or less.



**2.0 GPM**

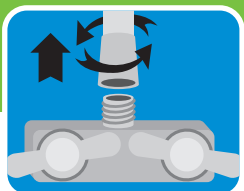
For use with automatic compensating valves rated at 1.50 GPM (5.68 L/min) or less.

# TROUSSE DE DOUCHE BODYSPA® ADVENTURE® POUR VR

## INSTRUCTIONS D'INSTALLATION FACILES

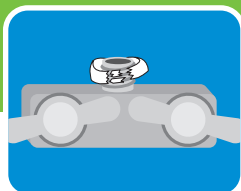
### ÉTAPE 1

Retirez votre pomme de douche existante. Pour le retirer, dévissez simplement le tuyau de douche du robinet en tournant l'extrémité du tuyau dans le sens inverse des aiguilles d'une montre.



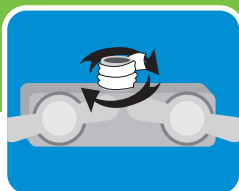
### ÉTAPE 2

Retirez tous les restes de vieux ruban de plombier.



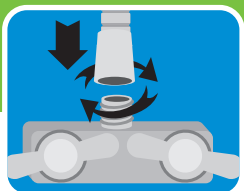
### ÉTAPE 3

(Facultatif) Enroulez le ruban de plomberie dans le sens des aiguilles d'une montre de 2 ou 3 tours autour de l'extrémité filetée du support de robinet.



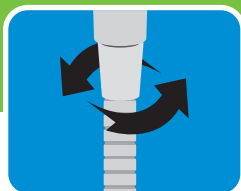
### ÉTAPE 4

Dans le sens des aiguilles d'une montre, vissez l'extrémité du tuyau à la partie scellée du robinet. Serrer à la main uniquement.



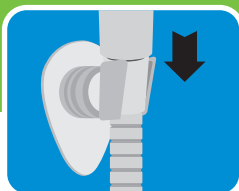
### ÉTAPE 5

Fixez l'autre extrémité du tuyau à la base de la douche téléphone et serrez à la main.



### ÉTAPE 6

Collez le ruban adhésif à double face fourni à l'arrière du support et appuyez-le fermement sur le mur de douche propre et sec. Placez votre nouvelle pomme de douche téléphone dans le support.



AUCUN OUTIL  
NÉCESSAIRE



## ATTENTION! BESOIN D'AIDE?

**VEUILLEZ NE PAS RETOURNER CE  
PRODUIT AU MAGASIN.**

Si vous avez besoin d'aide pour l'installation, souhaitez obtenir des pièces de rechange ou avez des questions concernant la garantie, communiquez avec notre service à la clientèle au

Téléphone:

**1-888-580-9762**

ou **775-420-5600**

CHAT EN DIRECT:  
[www.oxygenics.com](http://www.oxygenics.com)

EMAIL:  
[support@oxygenics.com](mailto:support@oxygenics.com)

EN LIGNE:  
[www.oxygenics.com/claims](http://www.oxygenics.com/claims)

Heures d'ouverture :

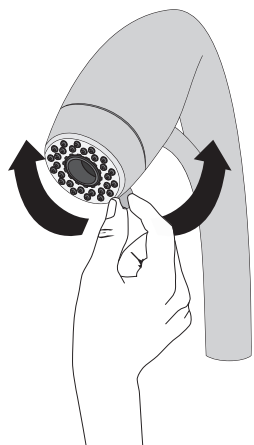
Du lundi au jeudi de 7 h 00 à 17 h 00 (HNP)

Vendredi 7h00 à 16h30 (HNP)

\*Fermé tous les jours fériés nationaux

## SÉLECTION DE JET DE DOUCHE À ROTATION FACILE

Il est plus facile que jamais de profiter de plusieurs types de jet pendant votre douche. Grâce à la conception facile à tourner de BodySpa Adventure RV, vous n'avez qu'à tourner le sélecteur de jet facile à utiliser pour changer rapidement de jet.



**1.8 GPM**

Conçue pour être utilisée avec des valves de compensation automatiques dont le débit est de 5,11 L/min (1.35 gal/min) ou moins.



**2.0 GPM**

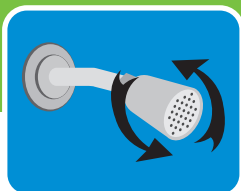
À utiliser avec des vannes de compensation automatiques évaluées à 1,50 gpm (5,68 L/min) ou moins.

# TROUSSE DE DOUCHE BODYSPA® ADVENTURE® POUR VR

## INSTRUCTIONS D'INSTALLATION ALTERNATIVES FACILES

### ÉTAPE 1

Retirez l'ancienne pomme de douche. Pour la retirer, tournez l'ancienne pomme de douche dans le sens contraire des aiguilles d'une montre.



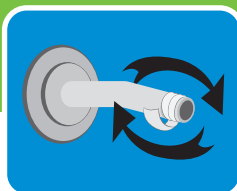
### ÉTAPE 2

Retirez les restes de vieux ruban de plomberie et laissez l'eau s'écouler du tuyau de douche pendant 5 à 10 secondes.



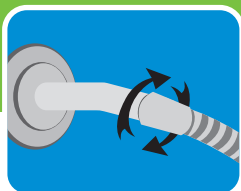
### ÉTAPE 3

Appliquez 3 ou 4 couches de ruban de plomberie autour de l'embout fileté du bras de douche en tournant dans le sens des aiguilles d'une montre.



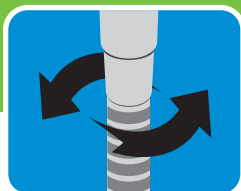
### ÉTAPE 4

Vissez, dans le sens des aiguilles d'une montre, l'extrémité du tuyau sur la partie couverte de ruban du bras de douche. Serrez le tout à la main seulement.



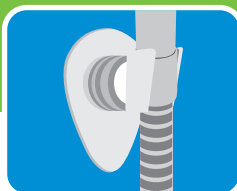
### ÉTAPE 5

Fixez l'autre extrémité du tuyau à la base de la douche téléphone et serrez à la main.



### ÉTAPE 6

Collez le ruban adhésif à double face fourni à l'arrière du support et appuyez-le fermement sur le mur de douche propre et sec. Placez votre nouvelle pomme de douche téléphone dans le support.



AUCUN OUTIL  
NÉCESSAIRE



## ATTENTION! BESOIN D'AIDE?

**VEUILLEZ NE PAS RETOURNER CE  
PRODUIT AU MAGASIN.**

Si vous avez besoin d'aide pour l'installation, souhaitez obtenir des pièces de rechange ou avez des questions concernant la garantie, communiquez avec notre service à la clientèle au

Téléphone:

**1-888-580-9762**

ou **775-420-5600**

CHAT EN DIRECT:  
[www.oxygenics.com](http://www.oxygenics.com)

EMAIL:  
[support@oxygenics.com](mailto:support@oxygenics.com)

EN LIGNE:  
[www.oxygenics.com/claims](http://www.oxygenics.com/claims)

Heures d'ouverture :

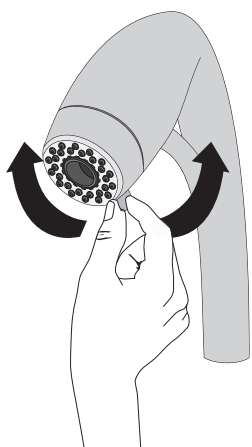
Du lundi au jeudi de 7 h 00 à 17 h 00 (HNP)

Vendredi 7h00 à 16h30 (HNP)

\*Fermé tous les jours fériés nationaux

## SÉLECTION DE JET DE DOUCHE À ROTATION FACILE

Il est plus facile que jamais de profiter de plusieurs types de jet pendant votre douche. Grâce à la conception facile à tourner de BodySpa Adventure RV, vous n'avez qu'à tourner le sélecteur de jet facile à utiliser pour changer rapidement de jet.



**1.8 GPM**

Conçue pour être utilisée avec des valves de compensation automatiques dont le débit est de 5,11 L/min (1.35 gal/min) ou moins.



**2.0 GPM**

À utiliser avec des vannes de compensation automatiques évaluées à 1,50 gpm (5,68 L/min) ou moins.