



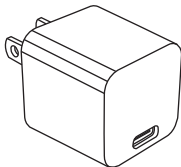
# **CHARGEUR MURAL USB-C GaN, 30 W**

N° de modèle 035-7398-0

USB C d'alimentation de charge rapide 3.0 pour téléphones intelligents et tablettes.

Veuillez lire attentivement ce guide d'utilisation afin d'éviter une mauvaise utilisation.

## **1. Apparence :**



## 2. Fiche technique :

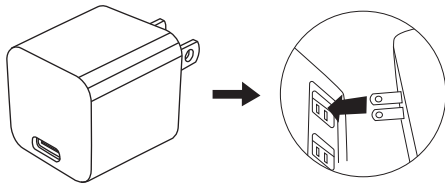
Entrée CA : CA 100 – 240 V, 50/60 Hz, 0,6 A

Sortie USB C : CC 5 V, 9 V/3 A, 12 V/2,5 A, 15 V/2 A, 20 V/1,5 A

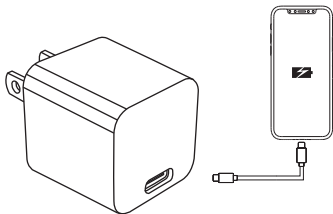
Puissance de sortie : 30 W max.

## 3. Mode d'emploi :

1. Vérifiez l'apparence de la fiche et du port USB.
2. Branchez le chargeur à une prise d'alimentation.



3. Branchez l'appareil électronique à la prise USB à l'aide de câble d'origine.



**Attention :** N'utilisez pas d'appareil pendant qu'il est en cours de recharge – ce n'est pas bon pour la batterie de l'appareil.

4. Lorsqu'il est complètement chargé, débranchez l'appareil et débranchez le chargeur mural de la prise d'alimentation.

**Avertissement :**

1. Débranchez l'appareil. **NE LAISSEZ PAS** l'appareil branché dans la prise d'alimentation avec le câble.

2. Ne chargez pas des appareils numériques qui sont en dehors de la plage des valeurs sur la fiche technique.
3. N'exposez pas cet article à des températures élevées ou à l'humidité.
4. Ne modifiez pas, ne démontez pas, n'ouvrez pas, ne laissez pas tomber ou n'écrasez pas l'appareil.
5. Gardez l'appareil à l'écart des flammes et de la lumière directe du soleil pour éviter les dommages.
6. Cette unité n'est pas un jouet. Gardez-la hors de portée des enfants, surtout lorsqu'elle est en cours de chargement.
7. Assurez-vous que les broches et les entrées sont propres et sèches avant de les utiliser.

Cet appareil numérique de classe B répond à la norme ICES-003 du Canada.  
AN ICES-3(B)/NMB-3(B)

Fabriqu  en Chine

Import  par Trileaf Distribution Trifeuil, Toronto, Canada M4S 2B8



Le chargeur doit  tre recycl  ou  limin  ad quatement.  liminez l'article conform ment aux r glementations de votre municipalit .