

A Identify wiper arm
Identifier le bras d'essuie-glace



B Install new wiper blade steps 1-5
Installer le nouveau balai d'essuie-glace Étapes 1 à 5

1
Pinch and open the adapter cover.

Pincez et ouvrez le couvercle de l'adaptateur.



2
Align wiper arm with wiper blade adapter.

Alignez le bras d'essuie-glace avec l'adaptateur du balai d'essuie-glace.



3
Pull blade upwards to secure the wiper arm into the adapter.

Tirez le balai vers le haut pour fixer le bras d'essuie-glace dans l'adaptateur.



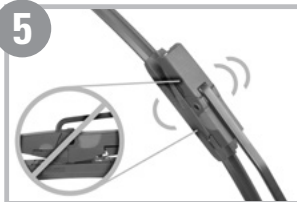
4
With wiper arm securely inserted into the adapter, close adapter cover.

Lorsque le bras d'essuie-glace est bien fixé dans l'adaptateur, fermez-en le couvercle.

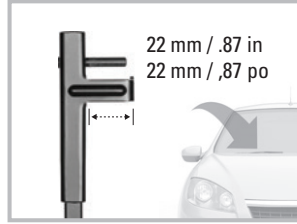


5
An audible "click" must be heard to ensure that blade is secured on the wiper arm.

Vous devez entendre un dé clic pour vous assurer que le balai est fixé sur le bras d'essuie-glace.



A Identify wiper arm
Identifier le bras d'essuie-glace



B Install new wiper blade steps 1-3
Installer le nouveau balai d'essuie-glace Étapes 1 à 3

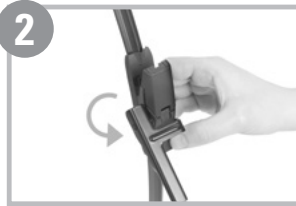
1
Insert wiper blade into the pin.

Insérez le balai d'essuie-glace dans la tige du bras d'essuie-glace.



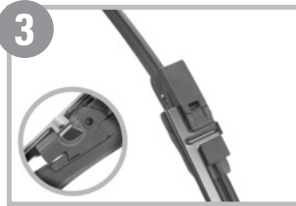
2
Rotate the wiper blade horizontally to secure to the wiper arm.

Faites tourner le balai d'essuie-glace en position horizontale pour le fixer dans le bras d'essuie-glace.

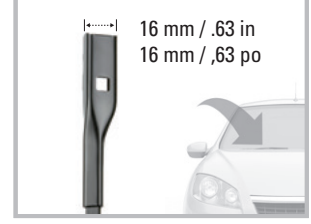


3
Ensure that wiper blade is secured on the wiper arm.

Assurez-vous que le balai d'essuie-glace est bien fixé sur le bras d'essuie-glace.



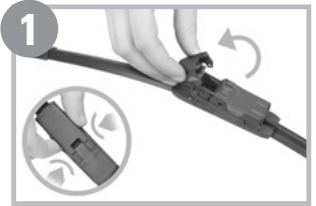
A Identify wiper arm
Identifier le bras d'essuie-glace



B Install new wiper blade steps 1-5
Installer le nouveau balai d'essuie-glace Étapes 1 à 5

1
Pinch and open the adapter cover.

Pincez et ouvrez le couvercle de l'adaptateur.



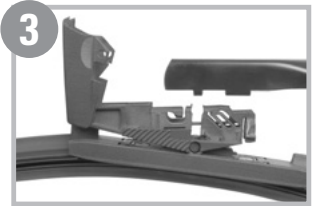
2
Peel and remove the adapter piece as shown.

Pincez et retirez l'adaptateur comme illustré.



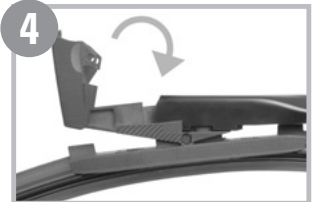
3
Pull blade upwards to secure the wiper arm into the adapter as shown.

Tirez le balai vers le haut pour fixer le bras d'essuie-glace dans l'adaptateur comme illustré.



4
With wiper arm securely inserted into the adapter, close adapter cover.

Lorsque le bras d'essuie-glace est bien fixé dans l'adaptateur, fermez-en le couvercle.

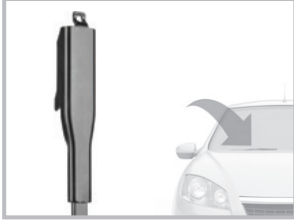


5
An audible "click" must be heard to ensure that blade is secured on the wiper arm.

Vous devez entendre un dé clic pour vous assurer que le balai est fixé sur le bras d'essuie-glace.



- A** Identify wiper arm
Identifier le bras d'essuie-glace



- B** Install new wiper blade **steps 1-3**
Installer le nouveau balai d'essuie-glace **Étapes 1 à 3**

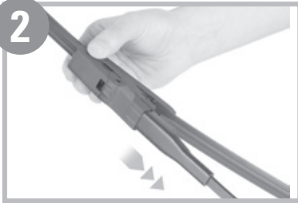
Align wiper arm with wiper blade adapter.

Alignez le bras d'essuie-glace avec l'adaptateur du balai d'essuie-glace.



Insert blade into adapter opening as shown.

Insérez le balai d'essuie-glace dans l'ouverture de l'adaptateur comme illustré.

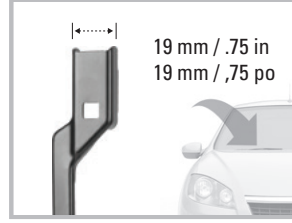


An audible "click" must be heard to ensure that blade is secured on the wiper arm.

Vous devez entendre un déclic pour vous assurer que le balai est fixé sur le bras d'essuie-glace.



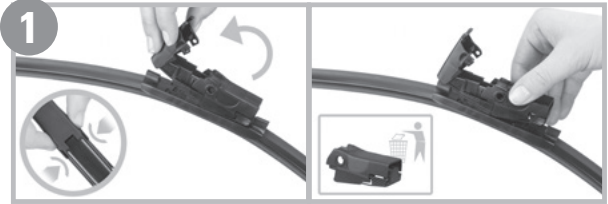
- A** Identify wiper arm
Identifier le bras d'essuie-glace



- B** Install new wiper blade **steps 1-5**
Installer le nouveau balai d'essuie-glace **Étapes 1 à 5**

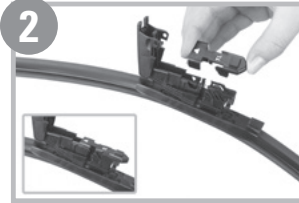
Pinch and open the adapter cover. Remove the shown adapter piece.

Pincez et ouvrez le couvercle de l'adaptateur. Retirez l'adaptateur comme illustré.



Install TL adapter, with the arrow pointing toward the adapter cover.

Installez l'adaptateur TL, la flèche pointant vers le couvercle de l'adaptateur.



Pull the blade upwards to secure the wiper arm into the adapter as shown. An audible "click" must be heard to ensure secure installation.

Tirez le balai vers le haut pour fixer le bras d'essuie-glace dans l'adaptateur comme illustré. Vous devez entendre un déclic pour vous assurer d'une installation sécuritaire.



With wiper arm securely inserted into the adapter, close adapter cover.

Lorsque le bras d'essuie-glace est bien fixé dans l'adaptateur, fermez-en le couvercle.



An audible "click" must be heard to ensure that blade is secured on the wiper arm.

Vous devez entendre un déclic pour vous assurer que le balai est fixé sur le bras d'essuie-glace.

