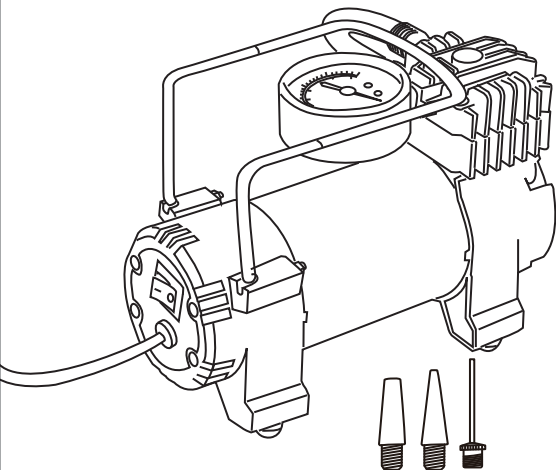


CERTIFIED

N° de modèle : 009-5210-2

COMPRESSEUR D'AIR ANALOGIQUE À ENTRAÎNEMENT DIRECT DE 12 V

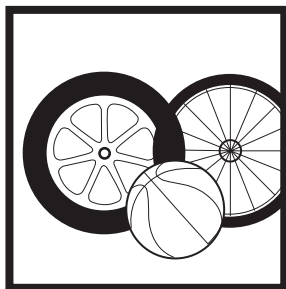


IMPORTANT :

Si vous avez des questions ou des problèmes, si des pièces manquent ou si vous avez besoin d'un service technique, avant de retourner chez votre détaillant, veuillez appeler notre service d'assistance téléphonique sans frais au 1 844 428-7277.

GUIDE D'UTILISATION

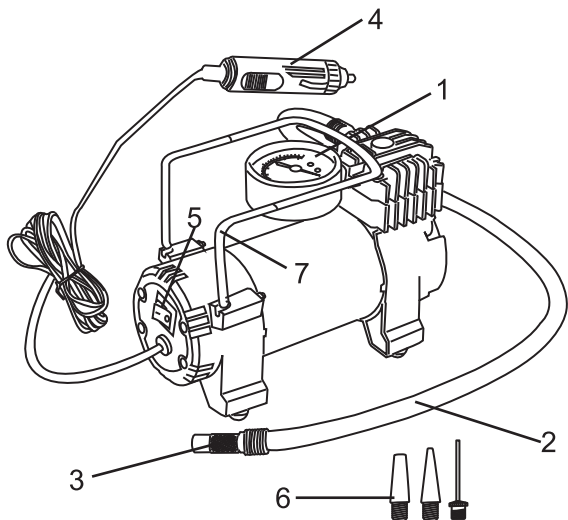
CARACTÉRISTIQUES :



UTILISATION DE LA HAUTE PRESSION

- Pneus d'auto
- Pneus de vélo
- Ballons de basketball
- Équipement de sport
- Ballons de fête

NOUS NE RECOMMANDONS PAS d'utiliser ce compresseur pour gonfler des **ARTICLES À HAUT VOLUME** (p. ex., des matelas pneumatiques, des radeaux), car le gonflage de ces articles sera lent et pourrait exercer trop de pression sur l'appareil.



- 1. Manomètre à cadran
- 2. Tuyau à air
- 3. Raccord fileté
- 4. Adaptateur pour prise de 12 V
- 5. Interrupteur du compresseur
- 6. Adaptateurs pour ballons de sport/ballons de fête
- 7. Manche



AVERTISSEMENT

Veillez lire attentivement le guide fourni avec cet appareil. Une mauvaise utilisation de l'appareil peut causer des dommages matériels ou des blessures.

- 1. Ne gonflez pas les articles au-delà des recommandations de leur fabricant.**
- 2. Ne laissez pas le compresseur ou ses composants entrer en contact avec l'eau.**
- 3. Ne laissez pas le compresseur d'air sans surveillance lorsqu'il est en marche ou branché.**
- 4. Ne laissez pas les enfants manipuler ou utiliser ce compresseur.**
- 5. N'utilisez pas ce produit pour autre chose que son utilisation prévue.**
- 6. Ne démontez pas ou ne modifiez pas ce compresseur.**
- 7. Inspectez le compresseur d'air avant de l'utiliser. Si vous remarquez que des pièces sont fissurées, cassées ou endommagées, remplacez le compresseur d'air.**
- 8. N'exposez jamais le compresseur à la pluie, au gel ou à des températures supérieures à 86 °F (30 °C) ou inférieures à -22 °F (-30 °C).**
- 9. N'utilisez jamais l'appareil sur des personnes ou des animaux.**
- 10. Assurez-vous que les cordons et les tuyaux ne sont pas exposés à des objets chauds, de l'huile et n'entrent pas en contact avec des bords tranchants.**
- 11. Pour votre propre sécurité, vous ne devez utiliser que des accessoires et des pièces fournis avec ce compresseur d'air.**
- 12. N'utilisez pas ce compresseur d'air avec des prises de courant autres que celles prévues pour 12 V.**
- 13. Le moteur de votre véhicule doit être allumé et fonctionner dans un endroit ouvert et bien ventilé lors de l'utilisation du compresseur d'air.**

UTILISATION

Gonflage de pneus

1. Sortez le cordon de 12 V et branchez l'adaptateur de 12 V à la prise de 12 V.
2. Vissez le raccord fileté sur la tige de la valve du pneu.
3. Faites fonctionner le compresseur d'air jusqu'à ce que la pression souhaitée soit atteinte. Appuyez sur l'interrupteur du compresseur pour l'allumer et appuyez de nouveau pour l'éteindre.
4. Retirez le raccord fileté du pneu et débranchez l'adaptateur de 12 V du véhicule.

Gonflage d'équipement de sport ou de petits articles

1. Sortez le cordon de 12 V et branchez l'adaptateur de 12 V à la prise de 12 V.
2. Vissez l'adaptateur du tuyau à air dans le raccord fileté.
3. Insérez l'adaptateur dans la valve de l'article à gonfler.
4. Faites fonctionner le compresseur d'air jusqu'à ce que la pression souhaitée soit atteinte. Appuyez sur l'interrupteur du compresseur pour l'allumer et appuyez de nouveau pour l'éteindre.
5. Retirez l'adaptateur de la valve de l'article gonflé et dévissez l'adaptateur du raccord fileté. Rangez les adaptateurs dans un endroit sécuritaire pour une utilisation ultérieure.

ATTENTION



Pour éviter le gonflement excessif des pneus, veuillez vérifier la pression des pneus du véhicule recommandée dans le manuel du propriétaire du véhicule ou sur la plaque de renseignement du véhicule située sur le panneau de porte du conducteur.

Laissez refroidir le compresseur pendant 10 minutes après 10 minutes de fonctionnement en continu.

N° de modèle : 009-5210-2

REPLACEMENT DES FUSIBLES



15 A 250 V

1. Pour remplacer le fusible dans la fiche, faites tourner le couvercle supérieur pour le retirer.
2. Retirez le fusible défectueux et insérez-en un nouveau.
3. Faites tourner le couvercle supérieur pour le poser à nouveau sur la fiche.

FICHE TECHNIQUE

N° de modèle : 009-5210-2

Alimentation : 12 VCC

Pression maximale : 100 lb/po2

Fusible : 15 A

Accessoires : 3 adaptateurs pour tuyau à air,
1 fusible de rechange.

PROTECTION DE L'ENVIRONNEMENT



L'appareil ne doit pas être jeté avec les ordures ménagères à la fin de son cycle de vie. Déposez-le dans un point de collecte pour le recyclage des appareils électriques et électroniques. Les symboles sur le produit, les consignes d'utilisation ou l'emballage vous renseigneront sur les manières de vous en débarrasser.

Les matériaux sont recyclables. En recyclant l'appareil, les matériaux ou toute autre forme de réutilisation d'anciens appareils, vous apportez une contribution importante à la protection de notre environnement.

Cet article Certified comprend une garantie d'un (1) an contre les défauts de fabrication et de matériau(x). Trileaf Distribution Trifeuil consent, à sa discrétion, à réparer ou à remplacer toute pièce défectueuse sans frais au cours de la période de garantie convenue lorsque l'article, accompagné de la preuve d'achat, est retourné par l'acquéreur initial. Exclusion : usure ou bris causés par un usage abusif ou inapproprié.

Fabriqué en Chine
Importé par Trileaf Distribution Trifeuil, Toronto,
Canada M4S 2B8